

VÝKAZ DOSAVADNÍHO A NOVÉHO STAVU ÚDAJŮ KATASTRU NEMOVITOSTÍ

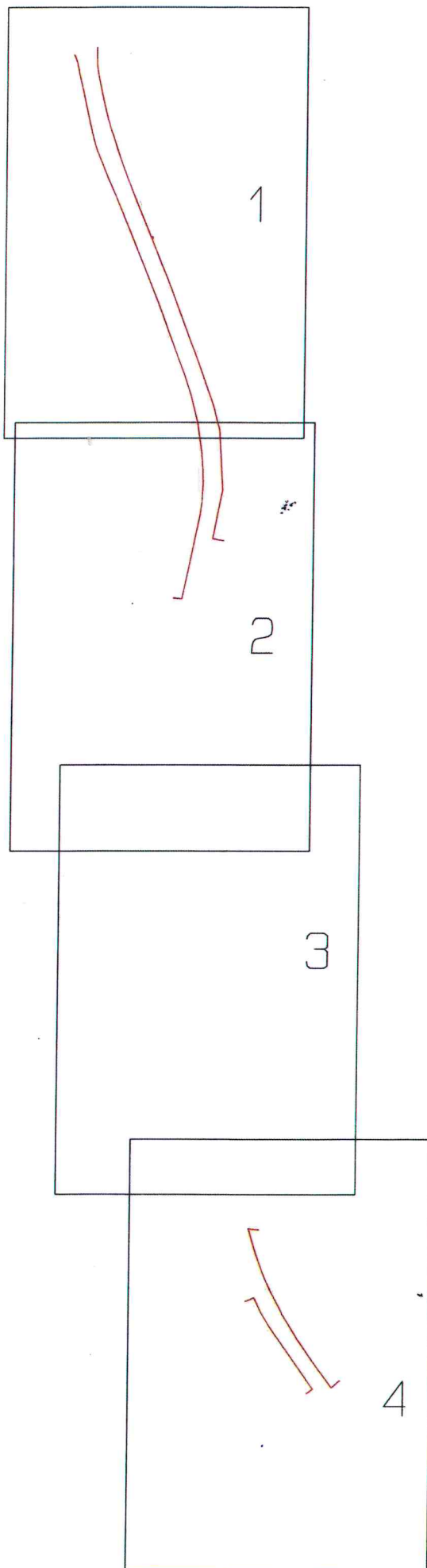
Dosavadní stav				Nový stav										
Označení pozemku parc. číslem	Výměra parcely		Druh pozemku Způsob využití	Označení pozemku parc. číslem	Výměra parcely		Druh pozemku Způsob využití	Typ stavby Způsob využití	Zpús. určení výměr	Porovnání se stavem evidence právních vztahů				
	ha	m <sup>2</sup>			ha	m <sup>2</sup>				Díl přechází z pozemku označeného v katastru nemovitostí	dřívější poz. evidenci	Číslo listu vlastnictví	Výměra dílu	
												ha	m <sup>2</sup>	
408/2	*1)	31 13	ostat.pl. silnice	408/2	21 98	ostat.pl. silnice			2	408/2		245	21 98	
				408/3	4 75	ostat.pl. silnice			2	408/2		245	4 75	
				408/4	4 41	ostat.pl. silnice			2	408/2		245	4 41	
4946	*2)	79 13	ostat.pl. silnice	4946/1	75 82	ostat.pl. silnice			2	4946		245	75 82	
				4946/2	2 08	ostat.pl. silnice			2	4946		245	2 08	
				4946/3	1 24	ostat.pl. silnice			2	4946		245	1 24	
		1 10 26			1 10 28									

\*1) Rozdíl +1 m2 vzniklý zaokrouhlením výměr (bod 14.6 přílohy katastrální vyhlášky) u dosavadní parcely č.408/2  
 \*2) Rozdíl +1 m2 vzniklý zaokrouhlením výměr (bod 14.6 přílohy katastrální vyhlášky) u dosavadní parcely č.4946

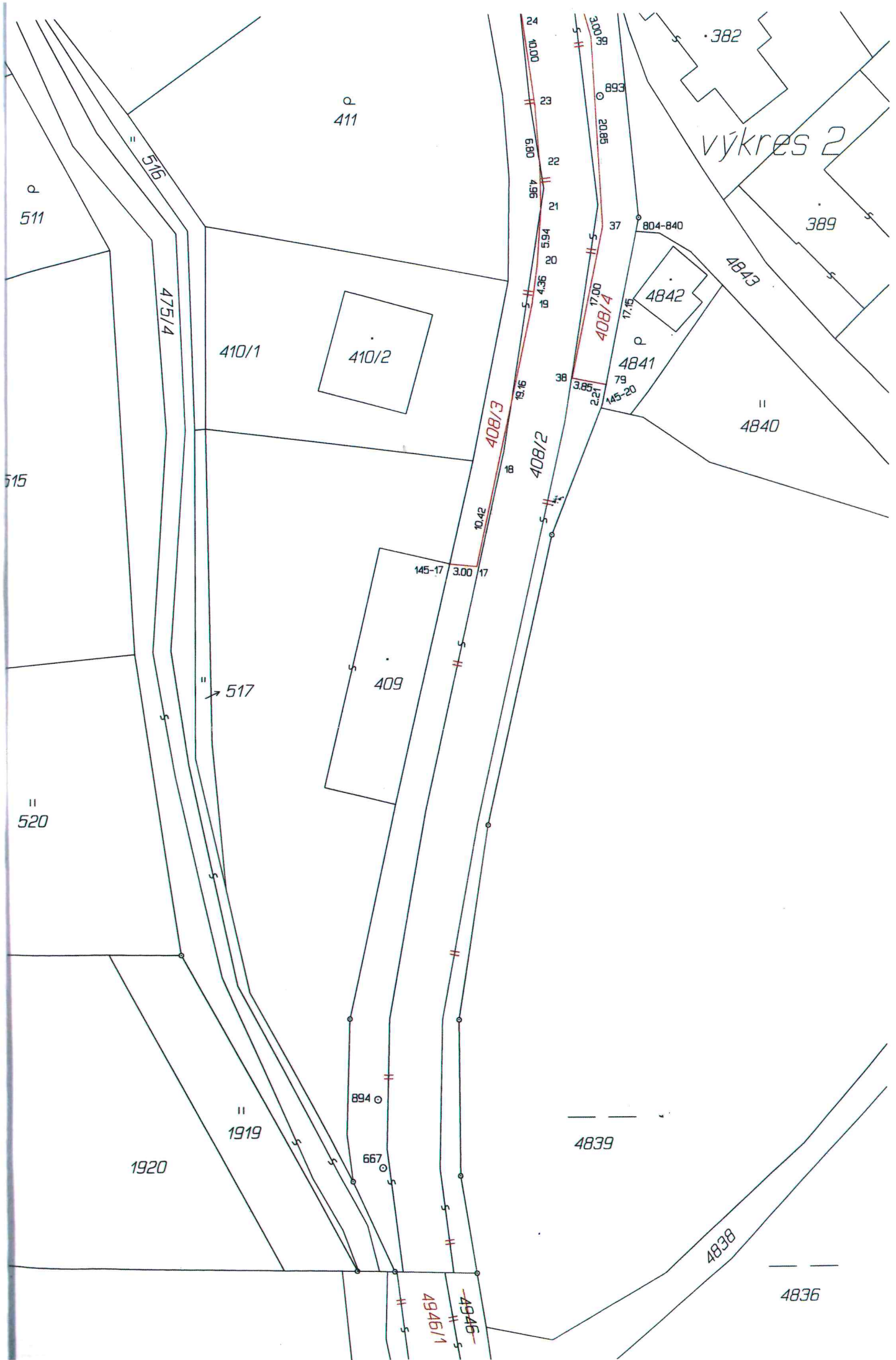
Seznam souřadnic (S-JTSK)				Kód kv.	Poznámka	35	572954.50	1119581.14	3	obrubník
Číslo bodu	Souřadnice pro Y	Souřadnice pro X	Zápis do KN							
141-219	572990.43	1119483.93	3	hrana asfaltu	36	572951.36	1119589.25	3	obrubník	
145-17	572951.55	1119673.56	3	roh budovy	37	572934.64	1119636.49	3	obrubník	
145-20	572934.63	1119566.04	3	barevná značka	38	572937.99	1119653.15	3	obrubník	
695-6084	572890.40	1119944.39	3	sloupek plotu	39	572935.95	1119615.67	3	obrubník	
744-93	572988.42	1119486.48	3	obrubník	40	572936.82	1119612.81	3	obrubník	
804-840	572930.96	1119637.04	3	barevná značka	41	572938.01	1119608.21	3	obrubník	
804-1494	572919.04	1119892.20	3	sloupek plotu	42	572939.06	1119604.75	3	obrubník	
804-1520	572928.72	1119904.92	3	barevná značka	43	572944.35	1119590.52	3	obrubník	
804-1582	572919.38	1119926.01	3	barevná značka	44	572946.26	1119585.62	3	obrubník	
804-1666	572883.33	1119973.25	3	barevná značka	45	572950.27	1119575.34	3	obrubník	
1	572899.80	1119947.27	3	obrubník	46	572952.85	1119568.60	3	obrubník	
2	572893.20	1119946.88	3	obrubník	47	572953.33	1119567.40	3	obrubník	
3	572898.78	1119939.36	3	obrubník	48	572955.00	1119563.20	3	obrubník	
4	572904.92	1119930.68	3	obrubník	49	572957.02	1119558.37	3	obrubník	
5	572910.63	1119921.31	3	obrubník	50	572959.92	1119551.39	3	obrubník	
6	572911.34	1119920.03	3	obrubník	51	572960.41	1119550.10	3	obrubník	
7	572916.57	1119909.49	3	obrubník	52	572960.18	1119549.61	3	obrubník	
8	572914.34	1119914.24	3	roh budovy	53	572960.68	1119549.51	3	obrubník	
9	572917.63	1119906.83	3	obrubník	54	572965.83	1119537.17	3	obrubník	
10	572919.99	1119900.39	3	obrubník	55	572967.14	1119534.05	3	obrubník	
11	572920.53	1119915.63	3	obrubník	56	572969.36	1119528.57	3	obrubník	
12	572921.30	1119916.06	3	obrubník	57	572971.37	1119523.14	3	obrubník	
13	572917.74	1119921.13	3	obrubník	58	572973.85	1119533.74	3	obrubník	
14	572914.77	1119926.14	3	obrubník	59	572975.96	1119529.31	3	obrubník	
16	572922.71	1119891.82	3	obrubník	60	572972.44	1119520.12	3	obrubník	
17	572948.57	1119673.86	3	obrubník	61	572974.26	1119514.72	3	obrubník	
18	572946.40	1119663.70	3	obrubník	62	572975.06	1119512.48	3	obrubník	
19	572942.45	1119644.97	3	obrubník	63	572975.71	1119510.44	3	obrubník	
20	572941.88	1119640.65	3	obrubník	64	572976.34	1119508.36	3	obrubník	
21	572941.52	1119634.73	3	obrubník	65	572977.57	1119503.46	3	obrubník	
22	572941.60	1119629.79	3	obrubník	66	572978.32	1119500.58	3	obrubník	
23	572942.19	1119623.03	3	obrubník	67	572980.04	1119519.53	3	obrubník	
24	572943.66	1119613.16	3	obrubník	68	572980.51	1119518.24	3	obrubník	
25	572946.18	1119603.45	3	obrubník	69	572981.88	1119513.32	3	obrubník	
26	572948.48	1119596.84	3	obrubník	70	572982.19	1119511.96	3	obrubník	
27	572961.94	1119562.11	3	obrubník	71	572985.24	1119498.61	3	obrubník	
28	572973.21	1119535.25	3	obrubník	72	572986.53	1119492.66	3	obrubník	
29	572971.05	1119540.28	3	obrubník	73	572987.42	1119488.88	3	obrubník	
30	572967.62	1119548.49	3	obrubník	75	572980.07	1119491.57	3	obrubník	
31	572959.24	1119568.72	3	obrubník	76	572980.36	1119489.40	3	obrubník	
32	572958.33	1119571.12	3	obrubník	77	572979.48	1119494.83	3	obrubník	
33	572956.30	1119576.41	3	obrubník	78	572978.88	1119497.67	3	obrubník	
34	572954.87	1119580.15	3	obrubník	79	572934.21	1119653.88	3	barevná značka	
					80	572923.38	1119916.98	3	barevná značka	
					81	572901.92	1119948.89	3	barevná značka	
					82	572900.07	1119947.48	3	průsečík-hrana zp.plochy	

<b>GEOMETRICKÝ PLÁN pro rozdělení pozemku</b>	Geometrický plán ověřil úředně oprávněný zeměměřický inženýr:	Stejnopis ověřil úředně oprávněný zeměměřický inženýr:
	Jméno, příjmení: Ing. Miroslav Pouč	Jméno, příjmení: <b>Ing. Václav Janák</b>
	Číslo položky seznamu úředně oprávněných zeměměřických inženýrů: 661/95	Číslo položky seznamu úředně oprávněných zeměměřických inženýrů: <b>1191/1995</b>
	Dne: 15. listopadu 2015      Číslo: 438/2015	Dne: <b>16.11.2015</b> Číslo: <b>180/2015</b>
Náležitosti a přesnosti odpovídá právním předpisům.		Tento stejnopis odpovídá geometrickému plánu v elektronické podobě uloženému v dokumentaci katastrálního úřadu.
Vyhotovitel: GEOPROFIL, s.r.o., Světlav 20, 785 01 Šternberk IČ: 26879719	Katastrální úřad souhlasí s očíslováním parcel.	Ověření stejnopisu geometrického plánu v listinné podobě.
Číslo plánu: 901-462/2015 Okres: Prostějov Obec: Konice Kat. území: Konice Mapový list: Litovel 9-9/42, 9-9/44	KÚ pro Olomoucký kraj KP Prostějov Ing. Marie Chronková PGP-1084/2015-709 2015.11.24 09:01:47 CET	
Dosavadním vlastníkům pozemků byla poskytnuta možnost seznámit se v terénu s průběhem navrhovaných nových hranic, které byly označeny předepsaným způsobem: viz. seznam souřadnic		

řehled kladu výkresů:







výkres 2

411

511

576

475/4

410/1

410/2

515

517

409

520

145-17 3.00 17

408/3

408/2

408/4

4841

4842

4843

4840

4839

1920

1919

894

667

4838

4836

4946  
4946/1

4946

382

389

24

10.00

23

6.80

22

4.96

21

4.65

20

9.36

19

9.16

38

3.85

2.21

18

10.42

3.00

893

20.85

37

804-840

17.00

17.15

79

145-20

2.21

17.15

79

145-20

2.21

17.15

79

145-20

2.21

17.15

79

145-20

2.21

17.15

79

145-20

2.21

17.15

79

145-20

2.21

17.15

79

145-20

2.21

17.15

79

145-20

2.21

17.15

79

145-20

2.21

17.15

79

145-20

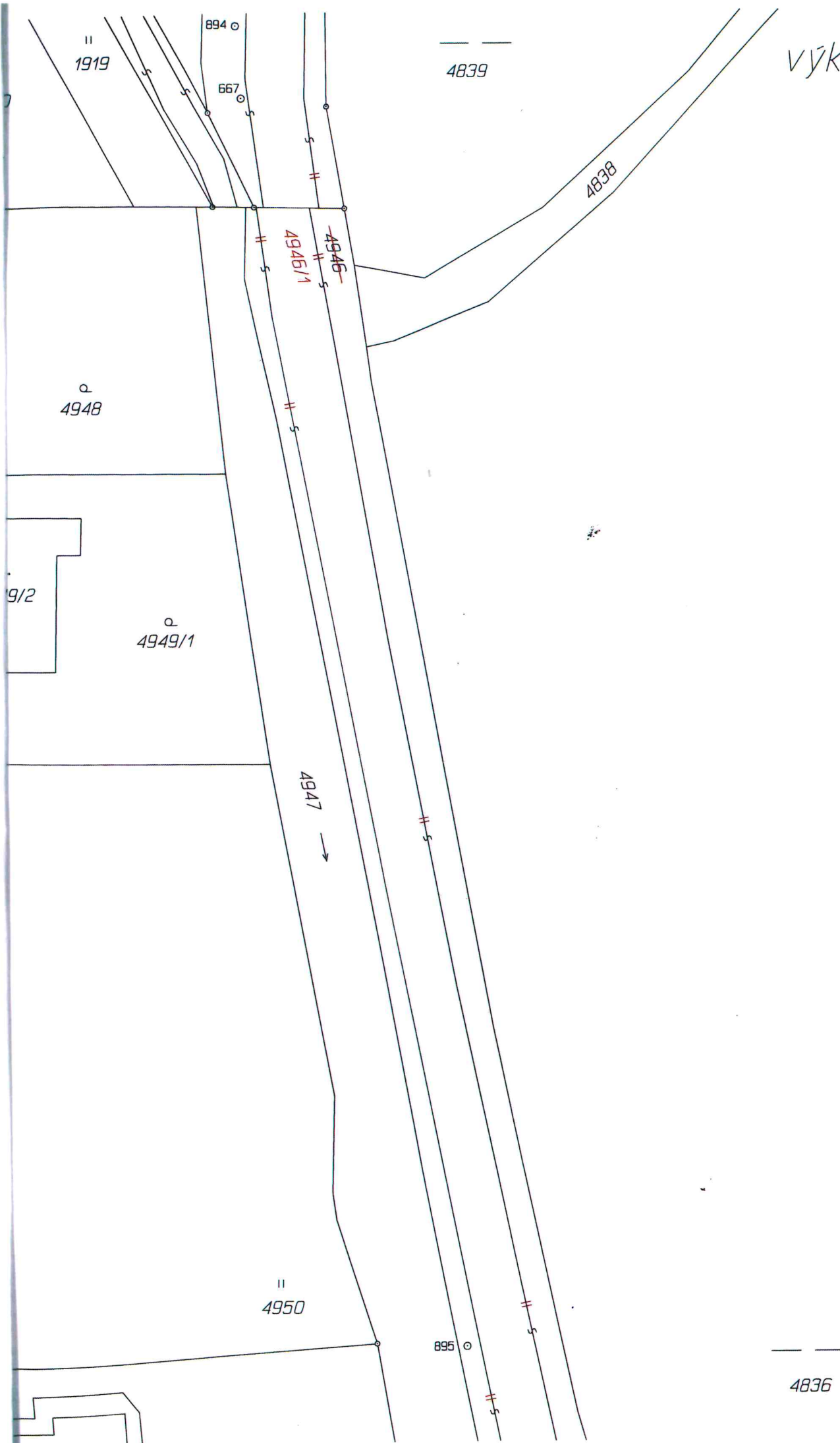
2.21

17.15

79

145-20

výkres 3



výkres 4

