



PŘÍLOHA 1 - SPECIFIKACE AKCE



Název akce:		Silnice III/28712 Rychnov u Jablonce nad Nisou, rekonstrukce silnice			
Datum:	16.1.2017	Staničení:	0,000 - 0,407	Mostů:	0
Silnice:	III/28712	Délka úseku:	407 m	Zdí :	0
Okres:	Jablonec n.Nisou	Šířka úseku:	8,5m	Propustky:	1

Předmět veřejné zakázky:

Předmětem veřejné zakázky je zpracování jedноступňové projektové dokumentace ve stupni DSP+PDPS. Dokumentace bude zpracována dle směrnice pro dokumentaci staveb pozemních komunikací z 12/2009. Předmětem je zpracování soupisu prací, dodávek a služeb a rozpočtu, provedení potřebných průzkumů a zaměření, inženýrské činnosti a autorského dozoru. Součástí projektu budou i související nebo vyvolané stavební a inženýrské objekty a přeložky inženýrských sítí.

Popis současného stavu:

Řešený úsek silnice III/28712 je od křižovatky se silnicí III/28711 v Rychnově u Jablonce nad Nisou po vlakové nádraží, tedy km 0,000 - 0,407 provozního staničení, ulice Nádražní. Předmětný úsek délky 0,407 km je s průměrnou šířkou vozovky 8,5m veden v intravilánu města Rychnova. Vozovka vykazuje závady jako je zejména ztráta asfaltového pojiva, hloubková koroze, trhliny, výtluky, trvalé deformace. Povrch byl v dřívějších letech opravován mikrokoberci a lokálními opravami vozovkových vrstev (zejména po haváriích inženýrských sítí). Odvodnění komunikace je řešeno uličními vpustěmi, je nefunkční vlivem výrazných deformací vozovky. Vodorovné dopravní značení po úsecích chybí, je zastaralé, nečitelné. V řešeném úseku jsou oboustranné chodníky; přechody pro chodce a zálivy autobusových zastávek (linková doprava, MHD). Uliční prostor je osvětlen lampami veřejného osvětlení. Historicky vedla v ulici tramvajová trať, dají se předpokládat její pozůstatky v tělese komunikace.

Související projekty a stavby v území:

V km 0,285 - 0,360 připravuje město Rychnov u Jablonce nad Nisou realizaci dopravního terminálu. V současné době je hotova projektová dokumentace. Je požadováno, aby byla investice města Rychnova (výstavba dopravního terminálu) a investice Libereckého kraje (rekonstrukce silnice III/28712) časově i věcně koordinovaná. Kontaktní osoba na MěÚ Rychnov u Jablonce nad Nisou - pan Jan Dvořák, tel. 739 336 567.

Stručný popis požadovaných úprav komunikace:

Provede se rekonstrukce úseku silnice III/28712. Způsob rekonstrukce krytu vozovky bude stanoven na základě diagnostiky vozovky. Zadavatel požaduje v diagnostickém průzkumu doložit stávající konstrukci formou odvrtnů. Návrh asfaltového souvrství bude proveden se zřetelem na intenzitu autobusové dopravy. V rámci rekonstrukce bude provedena kompletní obnova odvodnění včetně rekonstrukce propustku, včetně všech uličních vpustí vč. jejich přípojek. Bude provedena kamerová prohlídka kanal.stoky (vč.přípojek) a na jejím základě bude navržena oprava. Součástí rekonstrukce budou i autobusové zastávky - budou zřízena normová nástupiště. Dále bude provedena kompletní rekonstrukce chodníků (druh/materiál povrchu bude konzultován se zástupci města). V případě, že zastávky jsou v autobusových zálivech, je součástí akce i rekonstrukce autobusových zálivů. Stávající přechody pro chodce budou uvedeny do souladu s platnou legislativou. Bude provedena adekvátnost nasvícení uličního prostoru, případně navržena rekonstrukce veřejného osvětlení. V rámci rekonstrukce se provede obnova a doplnění vodorovného dopravního značení v plastu a kompletní výměna a doplnění svíslého dopravního značení. Zároveň bude provedena modernizace zádržných systémů dle platných předpisů a jejich doplnění. Dokumentace bude projednána s Policií ČR a do PD budou zpracovány jejich požadavky, situace navrženého dopravního značení celého úseku (VDZ a SDZ) včetně úpravy a doplnění záchytných zařízení bude odsouhlasena Policií ČR. V projektu bude provedena koordinace s plánovanými požadavky obcí a jiných investorů tak, aby v budoucnu nebylo zasahováno při výstavbě těchto záměrů do rekonstruované komunikace. V rámci této stavby bude řešen vyvolaný zásah do stávajících inž. sítí a pozemků mimo vlastnictví Libereckého kraje, tyto práce nezvyšují cenu projekčních prací.

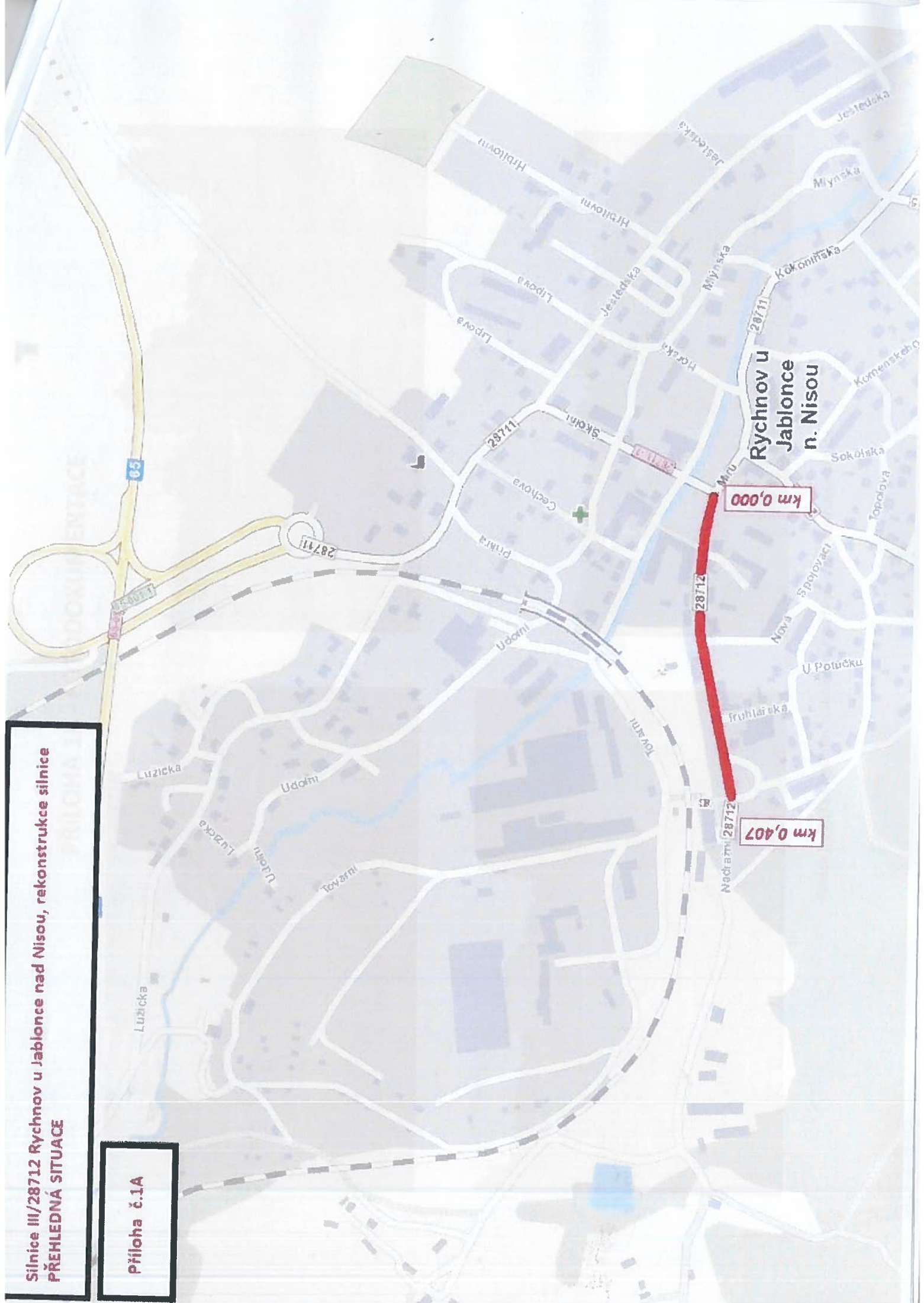
Požadované průzkumy a měření:

Geodetické zaměření potřebné pro projekt včetně zjištění aktuálního průběhu inženýrských sítí
Diagnostika vozovek dle platných předpisů, zejména ČSN - 721191, 736133, 736160, 736192, TP - 82, 87, 115, 170, 208, 209 (včetně zjištění únosnosti podloží - silniční pláň)
kamerová prohlídka kanalizační stoky vč. přípojek
Inženýrskogeologický průzkum - min. 1ks vrtané sondy

Přílohy:	Příloha 1A	Situace stavby
	Příloha 1B	Fotodokumentace

**Silnice III/28712 Rychnov u Jablonce nad Nisou, rekonstrukce silnice
PŘEHLEDNÁ SITUACE**

Příloha č.1A



PŘÍLOHA 1B - FOTODOKUMENTACE



Silnice III/28712 Rychnov u Jablonce nad Nisou, rekonstrukce silnice