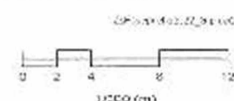
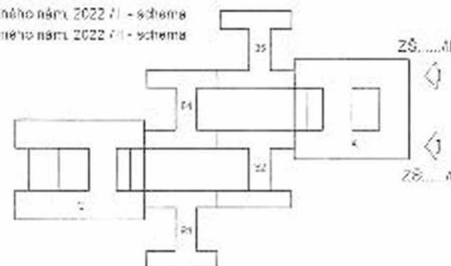
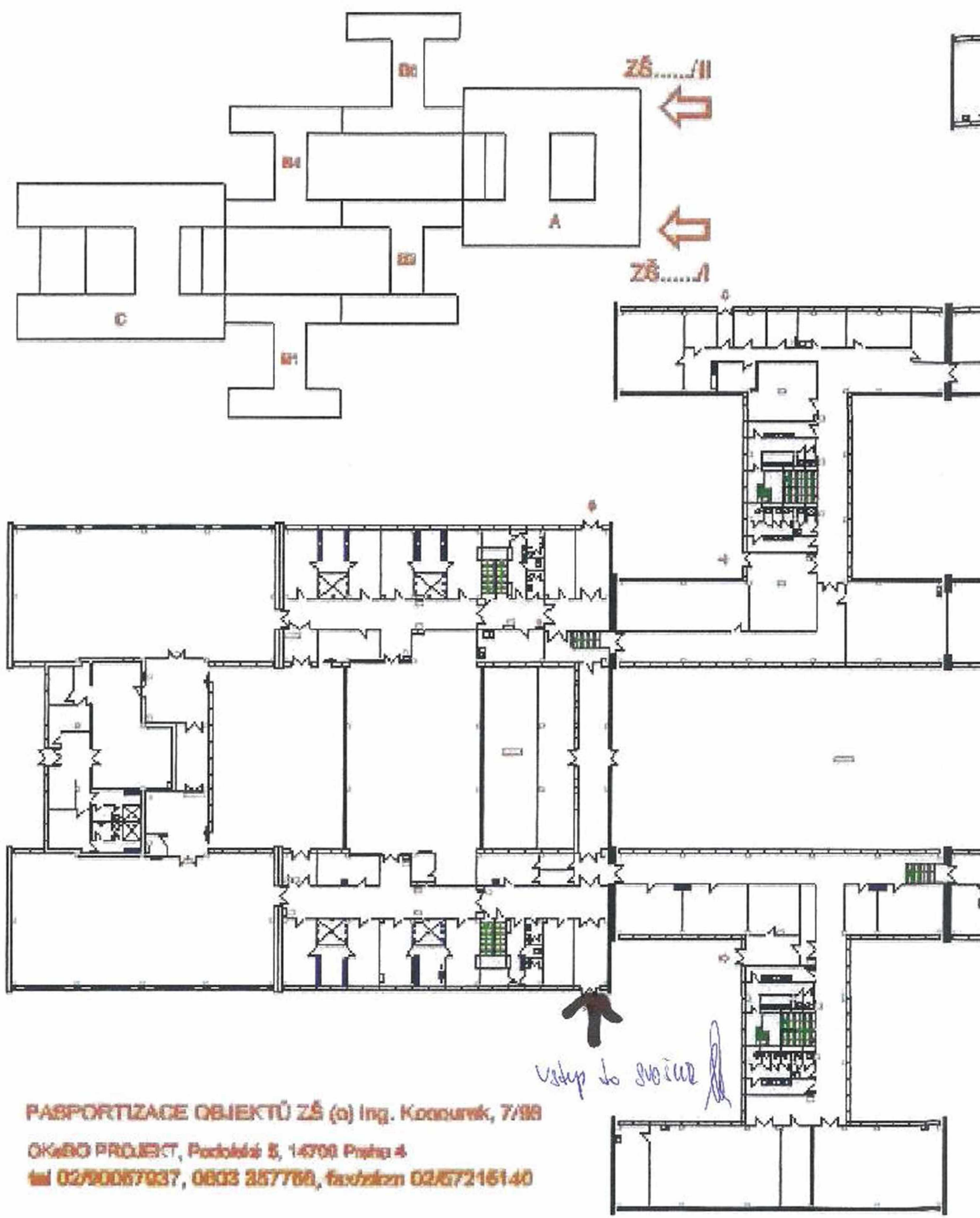


ZŠ Pošepného nám. 2022/II
 ZŠ Pošepného nám. 2022/II
 3. nadzemní podlaží (2.patro)



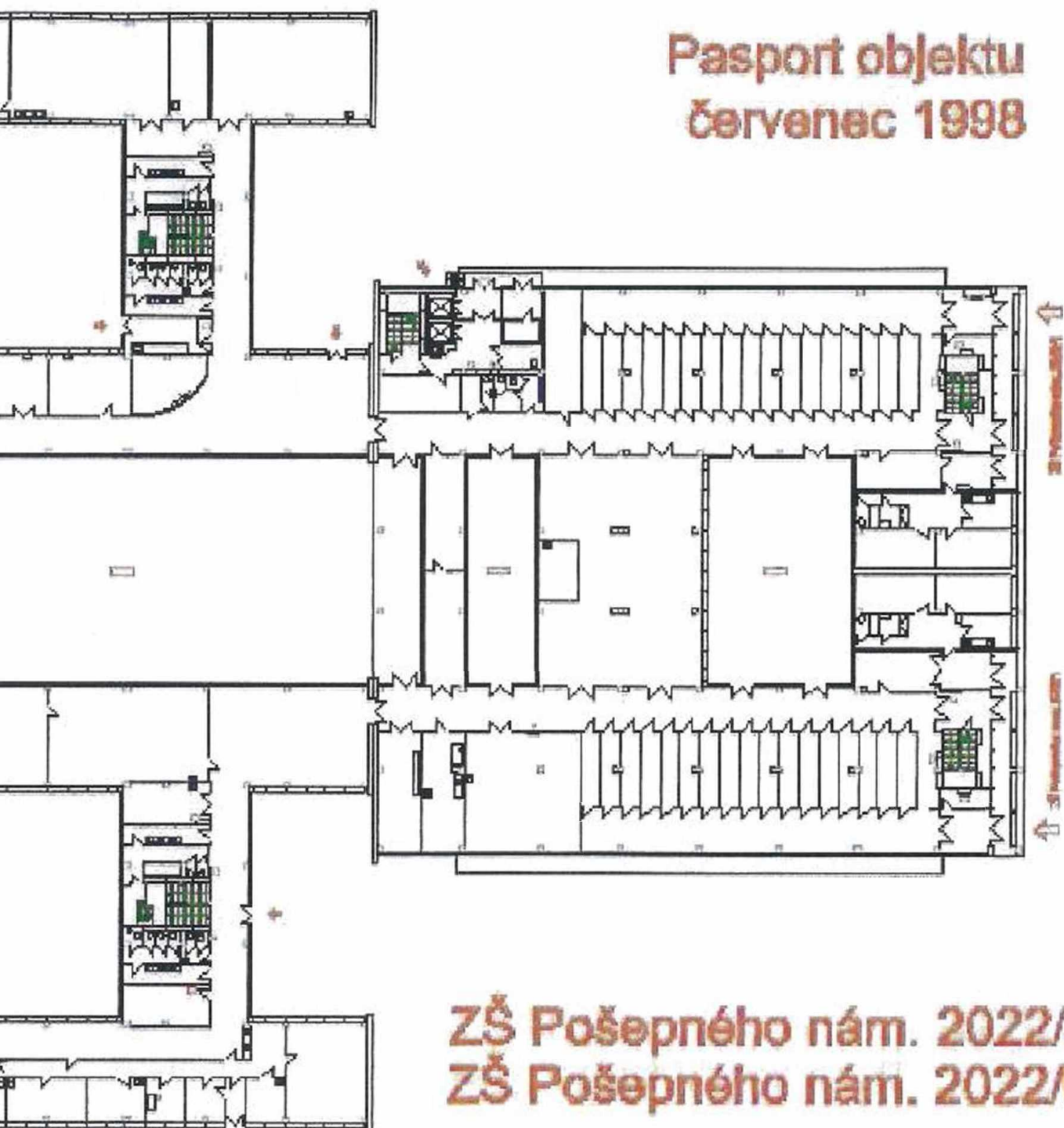
ZŠ Pošepného nám. 2022/II - schéma
 ZŠ Pošepného nám. 2022/II - schéma



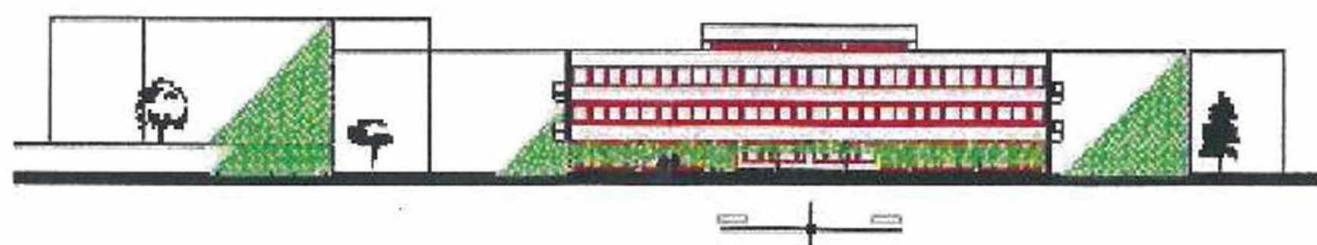


PASPORTIZACE OBJEKTŮ ZŠ (a) Ing. Kocourek, 7/99
 OKAEO PROJECT, Podolská 5, 14700 Praha 4
 tel 02/90067937, 0693 257766, fax/okem 02/57216140

Pasport objektu červenec 1998



ZŠ Pošepného nám. 2022/I
ZŠ Pošepného nám. 2022/I
1. nadzemní podlaží (přízemí)





PLNÁ MOC

Jihoměstská majetková a.s. se sídlem Ocelíkova 672, Praha 4, zastoupená předsedou představenstva panem Luděkem Zítkou (zmocnitel), zmocňuje podle § 31 a následného občanského zákoníku pana Rostislava Korbela, bytem Platanová 964, Jesenice u Prahy, 252 42, RČ: 690715/0239 (zmocněnec) k výkonu činností, které jsou obsahem funkce ředitele akciové společnosti s účinností od 5. 2. 2008. Jedná se o:

- Oprávnění k uzavírání pracovních smluv
- Oprávnění k uzavírání obchodních smluv
- Oprávnění k uzavírání nájemních smluv

Praha 11. 02. 2008

Podle ověřovací knihy ÚŘADU MĚSTSKÉ ČÁSTI PRAHA 11
poř. č. legalizace 189 / 2008 - ~~zpracování podpisu~~ uznal podpis za vlastní

Luděk Zítka , 24. 4. 1960, Benešov
jméno, příjmení, datum a místo narození

Praha 4, Augustinova 2058/26
adresa místa trvalého pobytu
adresa místa pobytu na území České republiky
nebo bydliště mimo území České republiky

občanský průkaz, 110202356
číslo a číslo dokladu, na základě kterého byly zjištěny osobní údaje uvedené
toto ověřovací doložce

V Praze dne 11. 2. 2008

Sylvia Mesteková

Jméno a příjmení ověřující osoby, která legalizaci provedla

Tuto plnou moc přijímám

.....
Rostislav Korbela, RČ: 690715/0239

.....
Luděk Zítka
Předseda představenstva

Jihoměstská majetková a.s.
Ocelíkova 672/1
149 41 Praha 4
IČO: 28199081, DIČ: CZ28199081
e-mail: info@jihomestska.cz

SEZNAM DROBNÝCH OPRAV

1. Zdravotní zařízení

- upevnění uvolněného umyvadla, klozetové mísy, mušle, dřezu, výlevky, vany, výlévaku, bidetu, klozetové nádrže, konzol
- oprava, výměna výtokového ventilu – kohoutu
- oprava sifonu a lapače tuku, i výměna
- oprava odpadního a přepadního ventilu
- oprava baterie
- oprava sprchy pevné nebo hadicové
- výměna těsnění
- výměna řetízku a zátek ke všem předmětům
- oprava, výměna dvířek u obezděné vany
- oprava, výměna podpěr, růžic, táhel
- čištění zanesených odpadních rour ústících do kanalizační stoupačky
- oprava, výměna násosky, splachovače, plovákové koule s pákou, padákového drátu a páky, sedacího prkénka s poklopem, průchodního ventilu před klozetovou nádrží, klozetové manžety
- zabroušení padákového sedla
- výměna těsnění případně kuželky pro ventily
- oprava tlakové splachovače s výměnou jednotlivých drobných součástí
- oprava, výměna ochranných rámu u dřezů a výlevek
- provedení přívodu a odpadu vody u nově osazených zařízení /pračka, kotel.../

2. Elektrická zařízení

- oprava, výměna vypínačů všeho druhu, pojistek a jističů všeho druhu, zásuvek, tlačítek, objímek, zvonkového a signalizačního zařízení, včetně tlačítka u vchodu, transformátoru, zvonku
- oprava osvětlovacích těles, případně výměna jejich jednotlivých součástí
- připojení nových elektrických přístrojů a spotřebičů

3. Sporáky a vařiče plynové a elektrické, plynové radiátory a přenosná plynová kamínka

- oprava, výměna uzavíracích kohoutů plynu
- oprava hořáků
- výměna a doplňování šroubků, nýtů a ostatních drobných součástí
- oprava, výměna vypínačů elektrického proudu
- oprava plotýnek a pečicí trouby
- výměna přívodního kabelu nebo hadice
- výměna plechu, pekáče a roštu do pečicí trouby
- pročištění plynovodních přívodů od plynoměru ke spotřebičům

4. Ohříváče vody, plynové průtokové a elektrické zásobníky

- oprava, výměna membrány, ventilů a páky, tlakového pera regulačního zařízení hořáku, rour a kolen na odvod spálených plynů, čištění, provádění ochranných nátěrů, oprava topné patrony, oprava termostatu

5. Etážová topení

- oprava, výměna napouštěcího a vypustného ventilu
- přetěsnění jednotlivých přírub
- oprava odvzdušňovacího ventilu
- provedení ochranných nátěrů
- oprava dvířek
- výměna roštu
- výměna kouřových rour
- utmelení kotle
- od sazí a popele
- zařízení ventilu nebo kohoutku u topných těles

6. Chladicí zařízení

- výměna náplně chladicí směsi nebo oleje
- mazání a čištění motoru a kompresoru
- výměna těsnění
- výměna rozběhového kondenzátoru
- výměna hnacího řemene
- seřízení termostatu
- oprava, výměna přívodového kabelu

7. Kování a zámky

- oprava, výměna kliky, olivy, štítu, tlačítka, poštovní schránky, nárazníků, mezidveřních spojů, zachycovačů rolet, západek, závěsů, kolejniček, kladek, ventilací, řetízků, táhel, zámků, vložek do zámků, klíčů

8. Okna a dveře

- tmelení oken
- menší oprava, výměna dřevěných příčelí a lišt zasklených dveří
- zasklívání oken a dveří
- výměna části obložení okenních parapetů

9. Podlahy

- oprava uvolněných dlaždic do 1,5 m²
- upevnění, výměna prahu
- upevnění, náhrada podlahových lišt
- oprava rohovníků
- menší oprava PVC do 1,5 m²

10. Rolety a žaluzie

- oprava, výměna navíjecího mechanismu
- vyspravení plátna
- výměna šňůry
- oprava dřevěné svinovací rolety /žaluzie/
- oprava vyklápěcího zařízení žaluzie
- spojení lišt, výměna plíšku

- oprava zámku u nůžkových mříží nebo železných rolet
- výměna per u železných rolet

11. Domácí telefony

- oprava, výměna telefonní šňůry, vložky mikrotelefonní a sluchátkové, seřízení domácího telefonu

12. Nábytek

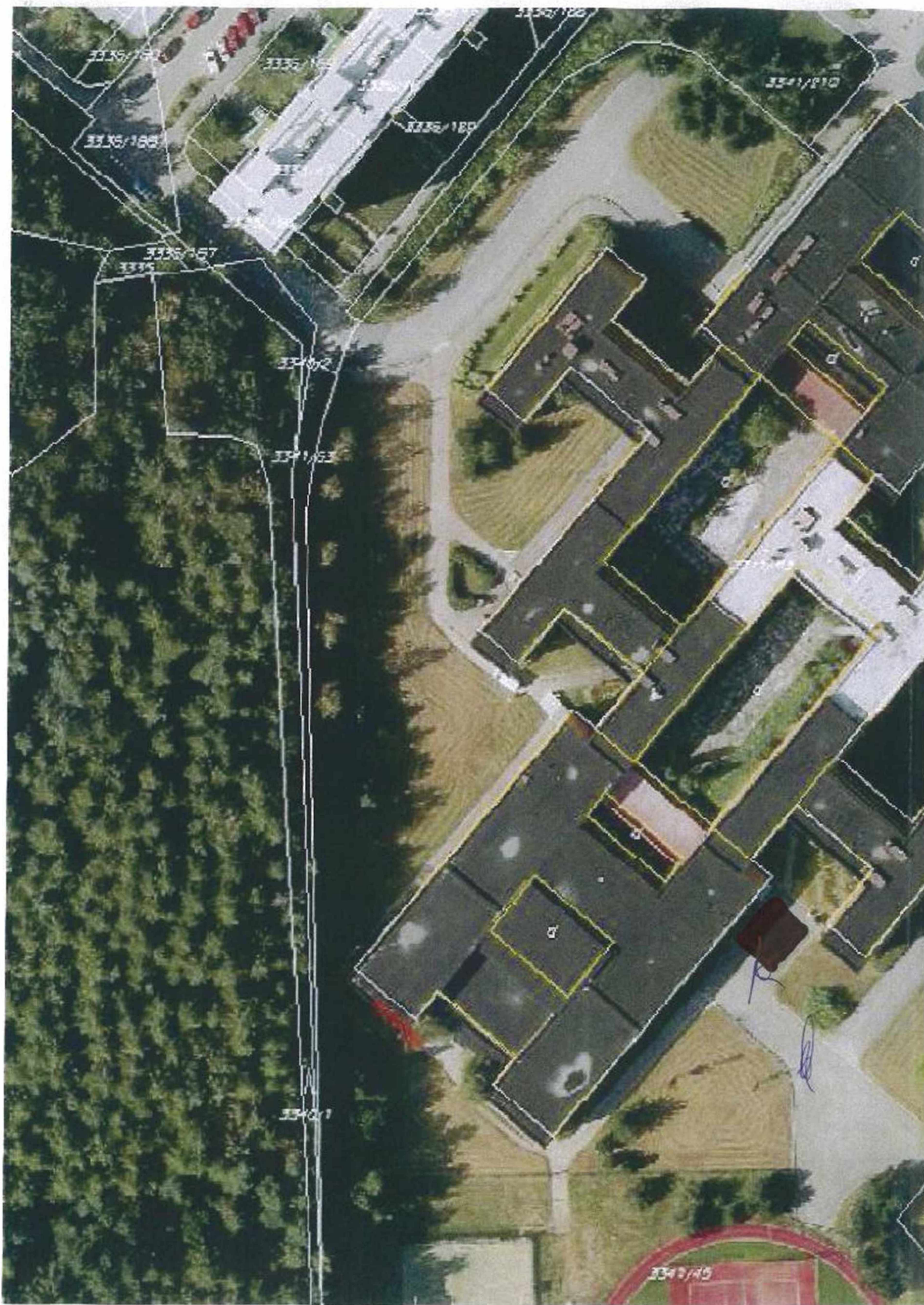
- veškeré opravy
- nátěr

13. Zednické opravy

opravy omítek, obkladů do 1,5 m²

14. Malby, nátěry

- veškeré malby







P R O T O K O L

o předání a převzetí předmětu podnájmu, který je součástí objektu ve svěřeném majetku
Městské části Praha 11

Předávající: Jihoměstská majetková a.s.
se sídlem: Ocelíkova 672, 149 00 Praha 4
IČ: 28199081
Jednající, jako nájemce objektu Pošepného náměstí č. p. 2022, Praha 4
Zastoupený: slečnou **Radkou Peškovou**, vedoucí střediska pronájmu nebytových prostor
Provozovna: Tererova 1356/6a, 149 00 Praha 4
Kontakt: tel. č. 226 801 224

a

Přijímající: Soukromá vyšší odborná škola umění a reklamy, s.r.o.
Jednající: paní **Mgr. Andreou Čapkovou**, jednatelkou a ředitelkou školy
se sídlem: Pošepného náměstí 2022, 148 00 Praha 4
IČ: 26769051

Objekt: Nebytové prostory – předmět podnájmu
Ulice: Pošepného náměstí č. p.: 2022
Výměra: Nebytové prostory o výměře 1 804,90 m², z toho 1 164,00 m² – učebny a kabinety a 640,90 m² – ostatní prostory.
Účel: Dle nájemní smlouvy č. NS 2022-00/OP ze dne 13. 5. 2010, k účelu provozování aktivit vymezených stanovami společnosti Jihoměstská majetková a.s. - provozování soukromé školy.

Datum počátku podnájemní smlouvy: 15. 5. 2010
Měsíční nájemné: - učebny a kabinety 516,72 Kč/ m²/rok (bez DPH)
- ostatní prostory 206,69 Kč/ m²/rok (bez DPH)
- celkové roční nájemné 733 929,70 Kč

Vyjádření účastníků:

- stav konstrukčních prvků je ve stavu odpovídajícím stáří objektu
- předmět a účel nájmu je v souladu s kolaudačním rozhodnutím
- poznámka: v místnosti č. 311 je vybudována sádkartonová příčka
v místnosti č. 215 je vybudována sádkartonová příčka 2x
v místnosti č. 116 je příčka odstraněna

Stavy patních měřidel energií ke dni 14. 5. 2010 :

Měřidlo	Číslo odběrního místa	Číslo měřidla	Stav	Poznámka
elektroměr	8110422929	Z002877	1 281,0 kWh	
elektroměr	8110319045	KH609	116 635,0 kWh	
elektroměr	8110319059	T029529	199 946,0 kWh	

elektroměr	8110319071	Z002548	2 473,0 kWh	
vodoměr SV	2403-71-5	3302424	2 372,0 m ³	
vodoměr SV	2403-71-3	32441458	3 093,0 m ³	
měřič tepla	3017052	13790	5 527,0 GJ	
plynoměr	7445662	724	6 494,0 m ³	
vodoměr SV	podružný	5816401-91	2,0 m ³	zálivka atria

Stavy podružných měřidel ke dni 14. 5. 2010

Měřidlo	-	Číslo měřidla	Stav	Poznámka
elektroměr	-	1236544	51 131,6 kWh	
měřič tepla	-	podružné měření	623,01 GJ	

Tento protokol byl sepsán v 6 stejnopisech, které mají platnost originálu. Předávající (nájemce) i přejímající (podnájemce) obdrží po dvou stejnopisech. Vlastník objektu, MČ Praha 11, jako vedlejší účastník (pronajímatel), obdrží rovněž dva stejnopisy.

Příloha: situační plán předmětu nájmu a specifikace nebytového prostoru

V Praze dne: 14. 5. 2010

Jihoměstská majetková a.s.
 provozovna: Tererova 1356/6a ©
 149 00 Praha 4 - Háje
 IČ: 28199081, DIČ: CZ28199081
 e-mail: info@jihomestska.cz

Radka Pešková

.....
 Za předávajícího (nájemce)
 Radka Pešková
 vedoucí střediska pronájmu nebytových prostor JMM a.s.

SOUKROMÁ VYŠŠÍ ODBORNÁ ŠKOLA
 UMĚNÍ A REKLAMY S.R.O.
 Pošepného náměstí 149/00
 149 00 Praha 4 - Háje
 IČ: 28769095
 Za přejímajícího (podnájemce)
 Mgr. Andrea Čížková
 ředitelka SVOŠOR, s.r.o. Pošepného 2022

Martin Bušek

.....
 Za vlastníka (pronajímatele)
 Martin Bušek
 Městská část Praha 11

Městská část Praha 11
 Úřad městské části
 Odbor správy majetku
 Ocelíkova 672/1, 149 41 Praha 415
 - 2 -

Příloha č. 1

pavilon B1

č.místnosti	název místnosti	užitná plocha
101.	chodba	75,3
102.	schodiště	14,8
103.	předsíň WC chlapci	8,9
104.	WC chlapci	14,9
105.	předsíň WC dívky	8,9
106.	WC dívky	10,9
107.	WC učitelé/úklid	4,2
108.	kolektor/vstup	5,1
109.	kabinet	23,6
110.	kreslárna	89,8
111.	kabinet	21,7
112.	hudebna	90,4
113.	chodba	84,2
114.	učebna	28,7
115.	učebna	27,6
116.	sklad	47
117.	sklad	13,5
118.	kancelář ředitele	28,7
201.	chodba	116,2
202.	schodiště	14,8
203.	předsíň WC chlapci	8,9
204.	WC chlapci	14,9
205.	předsíň WC dívky	8,9
206.	WC dívky	10,9
207.	WC učitelé/úklid	4,2
208.	sklad	4,9
209.	kabinet	23,6
210.	učebna	68,5
211.	učebna	59,7
212.	učebna	70,4
213.	učebna	68,9
215.	knihovna	59,2
216.	učebna	68,9
301.	chodba	102
302.	schodiště	14,8
303.	předsíň WC chlapci	8,9
304.	WC chlapci	14,9
305.	předsíň WC dívky	8,9
306.	WC dívky	10,9
307.	WC učitelé/úklid	4,2
308.	sklad	4,9
309.	kabinet	23,6
310.	učebna	68,5
311.	učebna	59,7
312.	učebna	70,4