

Výpůjční smlouva č. 12/2017

OBLASTNÍ GALERIE V LIBERCI. příspěvková organizace	
DOŠLO DNE: 07-08-2017	POČET LISTŮ 7
C.j.: 054/1000/617	PRÍLOHY 7

Galerie výtvarného umění v Chebu
příspěvková organizace Karlovarského kraje
nám. krále Jiřího z Poděbrad 16, 350 46 Cheb
IČO 369021

bankovní spojení Komerční banka a.s. pobočka Cheb
č. ú. 3438-331/0100
zastoupená ředitelem **Mgr. Marcelem Fišerem, PhD.**
(dále jen půjčitel)

a

Oblastní galerie Liberec
příspěvková organizace
Masarykova 723/14, 460 01 Liberec V
IČO : 00083267
bankovní spojení : 3338-461/0100
T. +420 485 106 325, email: oblgal@ogl.cz
zastoupená ředitelem **Mgr. Janem Randáčkem**
(dále jen vypůjčitel)

uzavírají dnešního dne podle občanského zákoníku v platném znění tuto

smlouvu o výpůjčce uměleckých děl:

I.

Půjčitel je krajskou organizací podle § 59 odst. 1 písm. i) zákona číslo 129/2000 Sb., a má právo hospodaření k níže uvedeným uměleckým dílům, která jsou ve vlastnictví Karlovarského kraje:

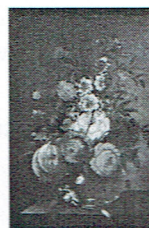
O 11

Jan Kašpar Hirschely
Květinové zátiší (Květiny v koši)
kolem 1730
olej, plátno, 34,5 x 52,5 cm
pojistná cena: 350.000,- Kč



O12

Jan Kašpar Hirschely
Květinové zátiší (Květiny ve váze)
kolem 1735
olej, plátno, 52,5 x 34,5 cm
pojistná cena: 350.000,- Kč



O 735

Jan Vojtěch Angermayer

Zátiší s mrtvými ptáky

(1702)

olej na plátně, 60 x 45 cm

signováno vlevo dole: J.A. Angermayer Fe.

pojistná cena: 350.000,- Kč



O 736

Johann Michael Bretschneider

Zátiší s mrtvými holuby

(1702)

olej, plátno, 60 x 49 cm

sign.: J.M.B.

pojistná cena: 350.000,- Kč



II.

Touto smlouvou půjčuje půjčitel dílo popsaná v čl. I. této smlouvy vypůjčitel, a to za účelem uspořádání výstavy "**Jan Vojtěch Angermayer**" v termínu **14. 12. 2017 - 4. - 3. 2018** v prostorách Oblastní galerie Liberec a souhlasí s užitím díla k tomuto účelu.

III.

Vypůjčitel přijímá do užívání umělecké dílo uvedená v čl. I. této smlouvy a prohlašuje, že je mu znám fyzický stav tohoto díla.

IV.

Výpůjčka se sjednává na dobu určitou a počíná dnem fyzického převzetí díla, který je vyznačen na předávacím protokolu do **30. 4. 2018**. Je sjednána bezplatně k účelu podle čl. II. této smlouvy a může být na písemnou žádost vypůjčitele prodloužena.

V.

Půjčitel výslovně souhlasí s tím, aby dílo popsané v čl. I. této smlouvy bylo použito pro katalog k výstavě a případnou prezentaci výstavy v tisku.

VI.

Smlouva o výpůjčce se uzavírá za následujících podmínek:

- vypůjčeného díla bude užito jen k účelu podle čl. II. této smlouvy,
- vypůjčitel není oprávněn bez souhlasu půjčitele s dílem dále nakládat, zejména je přenechávat jinému do užívání, přemísťovat je do jiných, než sjednaných prostor, nebo je užívat k jinému, než smluvenému účelu,
- vypůjčitel je povinen po dobu užívání zajistit ochranu a bezpečnost díla, zejména ostrahu, bezpečné upevnění a umístění v místnostech s vyhovujícími klimatickými podmínkami,
- dílo nesmí být bez souhlasu půjčitele fotografováno, ani jinak reprodukováno s výjimkou případů uvedených v čl. V. této smlouvy,
- vypůjčitel je povinen vrátit dílo v ochranných obalech, bylo-li v nich zapůjčeno,

VII.

Vypůjčitel odpovídá za jakékoliv poškození, znehodnocení, zkázu nebo ztrátu díla, ať už vznikly jakýmkoliv způsobem až do výše udané ceny. Odpovědnost vzniká okamžikem fyzického převzetí díla vypůjčitelem a trvá až do fyzického předání půjčiteli, případně fyzického předání dalšímu smluvnímu vypůjčiteli. Půjčitel má právo za trvání smluvního vztahu přesvědčit se o stavu uměleckého díla, jakož i způsobu nakládání s ním.

VIII.

Předává-li vypůjčitel umělecké dílo přímo dalšímu smluvnímu vypůjčiteli, je povinen bez zbytečného odkladu zaslat půjčiteli předávací protokol, ze kterého bude zřejmý stav předávaného uměleckého díla, jakož i datum předání a převzetí. Od tohoto data přebírá za dílo odpovědnost nový vypůjčitel. K předání může dojít pouze tehdy, pokud se nový vypůjčitel prokáže smlouvou uzavřenou s půjčitelem, která jej k převzetí uměleckého díla a jeho užívání opravňuje.

IX.

Výpůjčka skončí uplynutím sjednané doby. Může být prodloužena na písemnou žádost vypůjčitele, jestliže půjčitel písemně vypůjčiteli prodloužení potvrdí. Výpůjčka může skončit před uplynutím sjednané doby dohodou smluvních stran, nebo výpovědí kterékoliv ze smluvních stran. Výpovědní lhůta činí 14 dnů a počne běžet prvního dne měsíce následujícího po doručení výpovědi druhé smluvní straně.

X.

Vypůjčitel se zavazuje, že zašle půjčiteli **2 ks katalogu** výstavy, pozvánku na výstavu, plakát (pokud bude vydán).

XI.

Vypůjčená umělecká díla podléhají ochraně podle autorského práva.

XII.


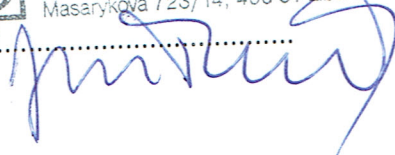
Smluvní strany berou na vědomí, že tato smlouva dle zákona č. 340/2015 Sb., o zvláštních podmínkách účinnosti některých smluv, uveřejňování těchto smluv a o registru smluv, podléhá uveřejnění prostřednictvím registru smluv. Tato smlouva nabývá účinnosti dnem podpisu obou smluvních stran. Vyhotovuje se ve dvou stejnopisech, z nichž po jednom obdrží půjčitel i vypůjčitel.

V Chebu dne2017


.....

Mgr. Marcel Fišer, PhD., ředitel
půjčitel

V Liberci dne.....2017


Oblasťní galerie Liberec,
příspěvková organizace
Masarykova 723/14, 460 01 Liberec
.....

Mgr. Jan Randáček, ředitel
vypůjčitel