

# S M L O U V A O D Í L O

## Čl. I.

### Smluvní strany

1. Česká republika – Krajské ředitelství policie hl. m. Prahy  
Se sídlem: Kongresová 2/1666, 140 21 Praha 4 - Nusle  
IČO: 75151472  
DIČ: CZ75151472  
Zastoupená: plk. Ing. Pavlem Dombrovským, náměstkem ředitele Krajského  
ředitelství policie hl. m. Prahy pro ekonomiku  
Adresa: Krajské ředitelství policie hl. m. Prahy  
poštovní příhrádka 1151, 110 00 Praha 1  
Bankovní spojení: ČNB Praha  
Číslo účtu: 3509881/0710  
Vyřizuje: Odbor veřejných zakázek  
Tel.: 974 823 250-4  
Fax: 974 823 257  
e-mail: krpa.ovz.evidence@pcr.cz  
**dále jen „objednatel“**

a

2. **Stavosjp s.r.o.**  
Se sídlem: Kaprova 42/14, 110 00 Praha 1  
IČO: 19223129  
DIČ: CZ 19223129  
Zastoupený: panem [REDACTED] –jednatel společnosti  
Zapsaná v obchodním rejstříku vedeném Městským soudem v Praze , oddíl C , vložka 383296  
bankovní spojení: Česká spořitelna  
číslo účtu: 6520708309/0800  
tel.: 607065223  
e-mail: [REDACTED]  
**dále jen „zhotovitel“**

### uzavírají,

na základě Rozhodnutí zadavatele č. j.: KRPA-360711-3/ČJ-2025-0000VZ-V ze dne 18.11.2025 ve věci veřejné zakázky malého rozsahu v souladu s §§ 6, 27 písmeno b) a § 31 zákona č. 134/2016 Sb. o veřejných zakázkách ve znění pozdějších předpisů a v souladu s ustanovením § 2586 a násl. občanského zákoníku, zák. č. 89/2012 Sb. v platném znění, (dále jen „občanský zákoník“),

**tuto smlouvu o dílo.**

## **Čl. II.** **Předmět smlouvy**

1. Touto smlouvou se zhotovitel zavazuje provést na svůj náklad a nebezpečí za podmínek sjednaných objednatelem následující dílo: „**Provedení stavebních úprav v 5.NP objektu Bartolomějská 7, Praha 1**“. Specifikace prací včetně rozpočtu je uvedena v nabídce dodavatele viz. příloha č. 1 této smlouvy.
2. Objednatel se zavazuje, že dokončené dílo specifikované v čl. II., bodě 1. této smlouvy převezme a zaplatí za jeho provedení dohodnutou cenu a poskytne zhotoviteli po dobu provádění prací dojednanou součinnost.
3. Zhotovení díla zahrnuje provedení stavebních prací v rozsahu specifikovaném v příloze č. 1, včetně dodávek všech materiálů, zařízení a dokladů, náklady na ekologickou likvidaci (sklárky) vybouraných hmot, dopravu, případné provedení všech příslušných zkoušek prokazujících řádné provedení díla a jeho funkčnost a likvidaci staveniště (stavební úklid). Potřebné provozní energie poskytne objednatel. Náklady na pojištění díla, zajištění péče o zhotovené dílo (stavbu) až do jeho předání nese zhotovitel.

## **Čl. III.** **Cena díla, termín a místo plnění**

1. Cena díla a specifikace je stanovena v příloze č. 1, která je nedílnou součástí této smlouvy.

### **Nabídková cena celkem:**

cena bez DPH	226 334,24 Kč
DPH 21%	47 530,19 Kč
<b>cena včetně DPH</b>	<b>273 864,43 Kč</b>

(Slovy: dvě stě sedmdesát tři tisíce osm set šedesát čtyři koruny čtyřicet tři haléře)

2. Nabídková cena je cenou maximální, pro rozsah prací uvedený v cenové nabídce. .
3. Místem plnění je **objekt Krajského ředitelství policie hl. m. Prahy, na adrese Bartolomějská 7, Praha 1.**
4. Zahájení prací: **po nabytí účinnosti smlouvy.**
5. Ukončení prací a předání díla: **do 15. prosince 2025.**

## **Čl. IV.** **Odpovědnost za vady díla a záruční doba**

1. Objednatel se zavazuje předat zhotoviteli staveniště ve stavu způsobilém pro provedení díla. Zhotovitel bude dodržovat při provádění díla opatření z hlediska BOZP a požární ochrany. Před zahájením prací předá zhotovitel objednateli jmenný seznam pracovníků, kteří se budou na zhotovení díla podílet (vč. čísel OP a SPZ aut). Objednatel upozorní zhotovitele, že dílo bude prováděno „za provozu“.
2. Dodavatel bere na vědomí, že kontaktní osobou ve věcech provozně technických je za objednatele Ing. Martin Melč, tel. 974 885 422.

3. Zhotovitel se zavazuje před dokončením prací jako celku nebo jednotlivých jejích nezbytných částí, vyzvat objednatele minimálně 3 pracovní dny předem k převzetí díla. O předání a převzetí díla bude sepsán zápis. Dílo nebo ucelené části budou předány bez vad a nedodělků. K příjemce předá zhotovitel objednateli doklady následující:
  - prohlášení o shodě,
  - atesty na použité materiály,
  - doklad o uložení vybouraného odpadu na skládku, v případě potřeby doklad o jeho ekologické likvidaci.
4. Zhotovitel odpovídá za případné škody způsobené třetí osobě provozem stavby.
5. Zhotovitel prohlašuje, že má zajištěno pojištění odpovědnosti za škodu způsobenou třetí osobě. Číslo pojistné smlouvy s identifikací pojistitele bude zapsáno ve stavebním deníku.
6. Dílo i jeho ucelená část nebude objednatelem převzata, pokud bude vykazovat zjevné vady a nedodělky.
7. Záruka na zhotovení díla se poskytuje **60 měsíců** ode dne převzetí posledního uceleného dílu stavby objednatelem. Záruční lhůta začne plynout dnem protokolárního předání a převzetí díla. Délka záruky na dodané zařízení se řídí dle udání výrobce tedy 2 roky.

## **Čl. V. Platební podmínky**

1. Fakturace bude prováděna dle skutečně provedených prací odsouhlasených pověřeným pracovníkem zadavatele.
2. Objednatel neposkytne zhotoviteli zálohu.
3. Smluvní cena je stanovena jako nejvýše přípustná po celou dobu realizace díla.
4. Zhotovitel je oprávněn vystavit daňový doklad (dále jen „faktura“) až po odsouhlasení a písemného potvrzení soupisu provedených prací.
5. Splatnost faktury je minimálně 21 dnů od jejího oprávněného vystavení po odsouhlasení rozsahu provedených prací objednatelem. Faktura musí obsahovat všechny náležitosti daňového dokladu podle § 29 zákona č. 235/2004 Sb., o dani z přidané hodnoty. Nebude-li faktura uvedené náležitosti obsahovat, má objednatel právo vrátit ji zhotoviteli k doplnění či přepracování. Při vrácení faktury uvede objednatel důvod vrácení faktury.

V takovém případě se přerušuje lhůta splatnosti, která začíná znovu běžet po doručení opravené faktury objednateli.

## **Čl. VI. Smluvní pokuta a úroky z prodlení**

1. Smluvní strany se dohodly, že případné smluvní pokuty se budou řešit ve smyslu ustanovení §§ 2048 a 2051 a násl. občanského zákoníku, zákona č. 89/2012 Sb., v platném znění.

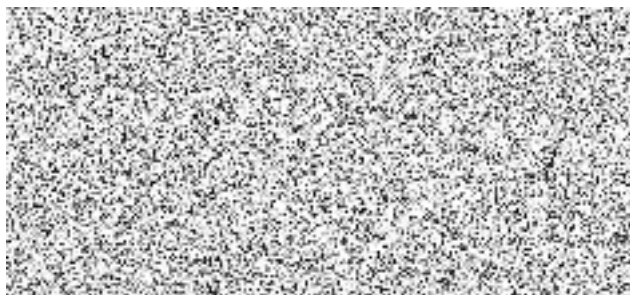
## **Čl. VII. Odstoupení od smlouvy**

1. Odstoupení od smlouvy se řídí příslušnými ustanoveními občanského zákoníku.
2. Podstatným porušením smlouvy se rozumí, jestliže strana porušující smlouvu věděla nebo mohla vědět, že druhá strana při takovém porušení nebude mít zájem na takovém plnění smlouvy.

## **Čl. VIII. Ostatní a závěrečná ustanovení**

1. Pracovníci zhotovitele jsou oprávněni vstupovat do objektu na základě seznamu pracovníků, který bude zhotovitelem předán objednateli před zahájením prací.
2. Objednatel kontroluje provádění díla občasně. Zjistí-li objednatel, že zhotovitel provádí dílo v rozporu s jeho povinnostmi, je oprávněn požadovat, aby zhotovitel odstranil případné vady a dílo prováděl řádným způsobem.
3. Likvidaci demontovaného materiálu, sutí a úklid bude zhotovitel provádět průběžně a ukončí do dne protokolárního předání a převzetí díla.
4. O průběhu prací na stavbě vede zhotovitel ode dne převzetí staveniště stavební deník se dvěma kopiemi zápisu, musí být během pracovní doby trvale přístupný na stavbě.
5. Vzájemné vztahy smluvních stran, které nejsou výslovně dohodnuty v této smlouvě, se řídí příslušnými zákony a právními předpisy, které jsou součástí právního řádu.
6. Ujednáním o smluvních pokutách není dotčen nárok objednatele na náhradu škody.
7. Tato smlouva může být měněna se souhlasem obou smluvních stran pouze písemnou formou označenou jako číslované dodatky.
8. Tato smlouva je vyhotovena ve čtyřech stejnopisech, po dvou pro každou smluvní stranu.
9. Smluvní strany prohlašují, že s obsahem smlouvy byly seznámeny a svůj podpis připojují na základě svobodné vůle.
10. Vzhledem k té skutečnosti, že určité materiálové dodávky dle zadání objednatele podléhají schválení uživatelem (dřevěné prvky, nátěry ...) a jejich zajištění by bylo v rozporu s časovým plněním smlouvy bude v takovém případě termín dokončení upraven dodatkem této SoD.

- 11.** Tato smlouva nabývá platnosti dnem jejího podpisu oběma smluvními stranami a účinnosti po jejím zveřejnění v ekonomickém informačním systému Ministerstva vnitra ČR.



V Praze

plk. Ing. Pavel Dombrovský  
náměstek ředitele Krajského ředitelství  
policie hl. m. Prahy pro ekonomiku



