

Galerie výtvarného umění v Chebu

příspěvková organizace Karlovarského kraje
nám. krále Jiřího z Poděbrad 16, 350 46 Cheb
IČO 369021

bankovní spojení Komerční banka a.s. pobočka Cheb
č. ú. 3438-331/0100
zastoupená ředitelem **Mgr. Marcelem Fišerem, PhD.**
(dále jen půjčitel)

a

Západočeská galerie v Plzni

příspěvková organizace
Pražská 13, 301 00 Plzeň
IČ: 00263338

Tel.: +420 377 908 511, e-mail: info@zpc-galerie.cz
zastoupená ředitelem **Mgr. Romanem Musilem**
(dále jen vypůjčitel)

uzavírají dnešního dne podle občanského zákoníku v platném znění tuto

smlouvu o výpůjčce uměleckých děl:

I.

Půjčitel je krajskou organizací podle § 59 odst. 1 písm. i) zákona číslo 129/2000 Sb., a má právo hospodaření k níže uvedenému uměleckému dílu, které je ve vlastnictví Karlovarského kraje:

1.

O 540

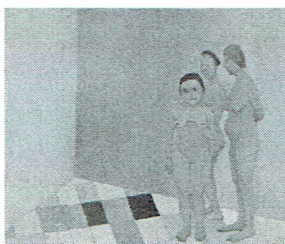
Vlasta Vostřebalová Fišerová

Ženy v lázních

1925

olej na plátně, 48,5 x 58,5 cm

pojistná cena: 600.000,- Kč



2.

O 206

Miloslav Holý

Portrét Rusky

1927

olej na plátně, 93 x 62 cm

pojistná cena: 350.000,- Kč



3.
O 73
Miloslav Holý
Vdova
1922
olej na plátně, 69 x 62 cm
pojistná cena: 800.000,- Kč



4.
O 58
Eduard Demartini
Děvče v červené čapce
olej na plátně, 60 x 50 cm
pojistná cena: 60.000,- Kč



II.

Touto smlouvou půjčuje půjčitel dílo popsaná v čl. I. této smlouvy vypůjčiteli, a to za účelem uspořádání výstavy (výstavní síň Masné krámy) s názvem „**Trauma tíseň prázdnota. Formule patosu 1900 - 2018**“ v termínu **6. 2. - 27. 5. 2018** a souhlasí s užitím díla k tomuto účelu.

III.

Vypůjčitel přijímá do užívání umělecké dílo uvedená v čl. I. této smlouvy a prohlašuje, že je mu znám fyzický stav tohoto díla.

IV.

Výpůjčka se sjednává na dobu určitou a počíná dnem fyzického převzetí díla, který je vyznačen na předávacím protokolu do **22. 6. 2018**. Je sjednána bezplatně k účelu podle čl. II. této smlouvy a může být na písemnou žádost vypůjčitele prodloužena.

V.

Půjčitel výslovně souhlasí s tím, aby dílo popsané v čl. I. této smlouvy bylo použito pro katalog k výstavě a případnou prezentaci výstavy v tisku.

VI.

Smlouva o výpůjčce se uzavírá za následujících podmínek:

- vypůjčeného díla bude užito jen k účelu podle čl. II. této smlouvy,
- vypůjčitel není oprávněn bez souhlasu půjčitele s dílem dále nakládat, zejména je přenechávat jinému do užívání, přemísťovat je do jiných, než sjednaných prostor, nebo je užívat k jinému, než smluvenému účelu,
- vypůjčitel je povinen po dobu užívání zajistit ochranu a bezpečnost díla, zejména ostrahu, bezpečné upevnění a umístění v místnostech s vyhovujícími klimatickými podmínkami,
- dílo nesmí být bez souhlasu půjčitele fotografováno, ani jinak reprodukováno s výjimkou případů uvedených v čl. V. této smlouvy,
- vypůjčitel je povinen vrátit dílo v ochranných obalech, bylo-li v nich zapůjčeno,

VII.

Vypůjčitel odpovídá za jakékoliv poškození, znehodnocení, zkázu nebo ztrátu díla, ať už vznikly jakýmkoliv způsobem až do výše udané ceny. Odpovědnost vzniká okamžikem fyzického převzetí díla vypůjčitelem a trvá až do fyzického předání půjčiteli, případně fyzického předání dalšímu smluvnímu

vypůjčitel. Půjčitel má právo za trvání smluvního vztahu přesvědčit se o stavu uměleckého díla, jakož i způsobu nakládání s ním.

VIII.

Předává-li vypůjčitel umělecké dílo přímo dalšímu smluvnímu vypůjčitel, je povinen bez zbytečného odkladu zaslat půjčitel předávací protokol, ze kterého bude zřejmý stav předávaného uměleckého díla, jakož i datum předání a převzetí. Od tohoto data přebírá za dílo odpovědnost nový vypůjčitel. K předání může dojít pouze tehdy, pokud se nový vypůjčitel prokáže smlouvou uzavřenou s půjčitelem, která jej k převzetí uměleckého díla a jeho užívání opravňuje.

IX.

Vypůjčka skončí uplynutím sjednané doby. Může být prodloužena na písemnou žádost vypůjčitele, jestliže půjčitel písemně vypůjčitelu prodloužení potvrdí. Vypůjčka může skončit před uplynutím sjednané doby dohodou smluvních stran, nebo výpovědí kterékoliv ze smluvních stran. Výpovědní lhůta činí 14 dnů a počne běžet prvního dne měsíce následujícího po doručení výpovědi druhé smluvní straně.

X.

Vypůjčitel se zavazuje, že zašle půjčitelu **2 ks katalogu** výstavy, pozvánku na výstavu, plakát (pokud bude vydán).

XI.

Vypůjčená umělecká díla podléhají ochraně podle autorského práva.

XII.

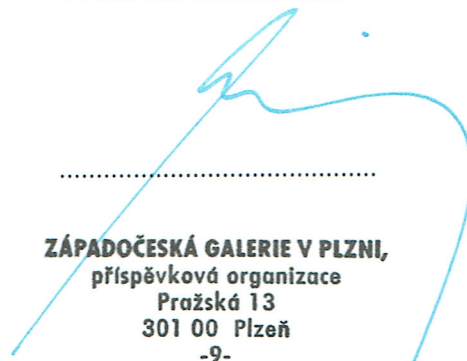
Smluvní strany berou na vědomí, že tato smlouva dle zákona č. 340/2015 Sb., o zvláštních podmínkách účinnosti některých smluv, uveřejňování těchto smluv a o registru smluv, podléhá uveřejnění prostřednictvím registru smluv. Tato smlouva nabývá účinnosti dnem podpisu obou smluvních stran. Vyhotovuje se ve dvou stejnopisech, z nichž po jednom obdrží půjčitel i vypůjčitel.

V Chebu dne 19/7.....2017



Mgr. Marcel Fišer, PhD., ředitel
půjčitel

V Plzni dne 16.8......2017



ZÁPADOČESKÁ GALERIE V PLZNI,
příspěvková organizace
Pražská 13
301 00 Plzeň
-9-

Mgr. Roman Musil, ředitel
vypůjčitel

Datum:	<u>25/7/17</u>
Č.j.:	<u>534/17</u>
K vyřízení:	<u>Musil</u>
Počet listů:	<u>4</u>
Počet příloh:	<u>1</u>