

Smlouva o výpůjčce

Česká republika – Ministerstvo vnitra

se sídlem: Nad Štolou 936/3, 170 34 Praha 7
zastoupena: **plk. Ing. Milanem Grohmannem**, ředitelem ředitelství logistického zabezpečení Policejního prezidia České republiky
adresa pro doručování: POLICEJNÍ PREZIDIUM ČR, ředitelství logistického zabezpečení, poštovní schránka 62/ŘLZ, 170 89 Praha 7
IČO: 00007064
číslo účtu: 19-5504881/0710
č.j. PPR-52453/ČJ-2025-990650
(dále jen „**půjčitel**“)

a

Nadace policistů a hasičů – vzájemná pomoc v tísni

se sídlem: Nad štolou 936/3, 170 00 Praha 7
zastoupen: [redacted] ředitelem nadace
[redacted] místopředsedou správní rady
IČO: 26738741

(dále "**vypůjčitel**")

půjčitel a vypůjčitel dále rovněž jako „**smluvní strany**“

Smluvní strany uzavírají podle § 2193 a násl. zákona č. 89/2012 Sb., občanský zákoník, ve znění pozdějších předpisů, a podle § 27 zákona č. 219/2000 Sb. o majetku České republiky a jejím vystupování v právních vztazích, ve znění pozdějších předpisů, tuto smlouvu o výpůjčce (dále jen „smlouva“).

I. Prohlášení

1. Půjčitel prohlašuje, že je oprávněn hospodařit s nemovitým majetkem České republiky, pozemkem parc. č. 318, zastavěná plocha a nádvoří, o výměře 1618 m², jehož součástí je jiná stavba, budova č. p. 347, ulice Na Perštýně 347/11 a Bartolomějská 347/14, vše zapsané u Katastrálního úřadu pro hlavní město Prahu, Katastrální pracoviště Praha, na LV č. 38, pro katastrální území Staré Město.
2. Půjčitel prohlašuje, že je oprávněn hospodařit s movitým majetkem České republiky blíže specifikovaným v příloze smlouvy (dále jen „movitý majetek“).

II. Předmět a účel Smlouvy

1. Půjčitel přenechává do výlučného užívání vypůjčitele, za účelem jeho výkonu činnosti nebytové prostory v 1. NP budovy specifikované v čl. I. odst. 1 smlouvy
 - a. místnost č. K111 – kancelář o výměře 13,8 m²,
 - b. místnost č. K112 – kancelář o výměře 13,8 m²,
 - c. místnost č. K113 – kancelář o výměře 27 m²,
 - d. místnost č. K114 – chodba o výměře 13,4 m² a
 - e. místnost č. K115 – WC a sprcha o výměře 6,4 m²(dále jen „vypůjčený prostor“).
2. Vypůjčený prostor je zapsán v evidenci půjčitele pod č. CEN V-CZ2100251 a jeho účetní hodnota činí 2 108 307,02 Kč.

3. Půjčitel dále přenechává do výlučného užívání vypůjčitele movitý majetek, který představuje vybavení vypůjčeného prostoru. Účetní hodnota movitého majetku činí celkem 582 042,57 Kč.
4. Vypůjčitel je oprávněn užívat vypůjčený prostor a movitý majetek (dále společně také „předmět výpůjčky“) pouze k výkonu své činnosti za účelem poskytování sociální a humanitární pomoci zaměřené především na rodiny policistů a hasičů včetně bývalých příslušníků.
5. V souladu s § 27 odst. 3 zákona č. 219/2000 Sb. o majetku České republiky a jejím vystupování v právních vztazích, ve znění pozdějších předpisů, přenechává půjčitel předmět výpůjčky vypůjčiteli bezúplatně.

III. Doba trvání

1. Dočasné užívání předmětu výpůjčky se sjednává **na dobu osmi let od účinnosti smlouvy**.
2. Smlouvu může každá ze smluvních stran vypovědět bez uvedení důvodu. Výpovědní doba činí 3 měsíce a počíná běžet od prvního dne následujícího měsíce po doručení písemné výpovědi druhé smluvní straně. Do konce výpovědní doby předá vypůjčitel půjčiteli předmět výpůjčky na základě předávacího protokolu, a to ve stavu, v jakém jej převzal s přihlédnutím k obvyklému opotřebení.
3. Písemnou dohodou smluvních stran lze užívací vztah zrušit nebo kdykoliv změnit.
4. Půjčitel je oprávněn od smlouvy odstoupit v případě, že bude předmět výpůjčky potřebovat pro jinou činnost, než která je účelem smlouvy.
5. V případě ukončení vztahu založeného touto smlouvou jiným způsobem než výpovědí, je vypůjčitel povinen vypůjčený prostor vyklidit a spolu s movitým majetkem předat půjčiteli na základě předávacího protokolu ve lhůtě do 10 dnů ode dne, kdy došlo k ukončení vztahu založeného touto smlouvou, a to ve stavu, v jakém jej převzal s přihlédnutím k obvyklému opotřebení.

IV. Úhrada za služby spojené s výpůjčkou

1. Půjčitel bude vypůjčiteli poskytovat služby spojené s užíváním vypůjčeného prostoru, tj. dodávky elektřiny, vody a tepla.
2. Vypůjčitel bude půjčiteli hradit paušální úhradu za **služby spojené s užíváním vypůjčeného prostoru v celkové výši 2 000 Kč měsíčně**, z toho 870 Kč na dodávky elektřiny, 600 Kč na dodávku tepla a 530 Kč na vodné a stočné.
3. Vypůjčitel bude půjčiteli hradit paušální úhradu podle předchozího odstavce jednou ročně na základě faktury vystavené půjčitelem vždy k 1. 7. daného roku. Splatnost faktury činí 30 dnů ode dne doručení faktury. Paušální úhrada podle předchozího odstavce za rok 2025 bude uhrazena na základě faktury vystavené po podpisu smlouvy.

V. Práva a povinnosti stran

1. Vypůjčitel se zavazuje, že bude předmět výpůjčky užívat pouze k vymezenému účelu.
2. Při inventurách provede vypůjčitel v souladu se zákonem č. 563/1991 Sb., o účetnictví, inventarizaci předmětu výpůjčky zaznamenanou v inventurním soupisu, jehož jedno vyhotovení předá půjčiteli a v případě potřeby umožní pracovníkům půjčitele vstup do vypůjčeného prostoru, jeho kontrolu a kontrolu movitého majetku.

3. Vypůjčitel je povinen chránit předmět výpůjčky před poškozením, ztrátou nebo zničením. Vypůjčitel odpovídá půjčiteli za škodu, kterou způsobí na předmětu výpůjčky.
4. Vypůjčitel nesmí přenechat předmět výpůjčky k užívání třetím osobám.
5. Vypůjčitel není oprávněn provádět ve vypůjčeném prostoru jakékoliv stavební úpravy bez předchozího souhlasu půjčitele. Vnášení a používání věcí majících vliv na změny energetického zatížení vypůjčeného prostoru, zejména el. spotřebičů, je možné pouze po předchozí konzultaci s půjčitelem.
6. Vypůjčitel se zavazuje dodržovat obecně závazné předpisy, zejména dodržovat hygienu, protipožární a bezpečnostní opatření, ochranu životního prostředí a interní pokyny o pohybu osob v objektu půjčitele. Vypůjčitel je povinen umožnit odpovědnému zaměstnanci půjčitele vstup do vypůjčeného prostoru za účelem provedení preventivní kontroly k ověření dodržování těchto pokynů.
7. Vypůjčitel se zavazuje, bez zbytečného odkladu, oznámit půjčiteli potřebu oprav předmětu výpůjčky nad rámec drobných oprav přiměřeně ve smyslu nařízení vlády č. 308/2015 Sb., které provede půjčitel ve lhůtě odpovídající závažnosti řešeného problému. Rovněž se vypůjčitel zavazuje umožnit jejich provedení. Vypůjčitel odpovídá za škodu, která nesplněním této povinnosti vznikne.
8. Ke vstupu do areálu půjčitele jsou osoby vypůjčitele oprávněny pouze v režimu stanoveném půjčitelem.
9. Vypůjčitel se zavazuje na svůj náklad odstranit případné škody, které vzniknou na předmětu výpůjčky jeho zaviněním.

VI. Závěrečná ustanovení

1. Smlouva je uzavřena elektronicky připojením el. podpisů k tomu oprávněných zástupců smluvních stran.
2. Smlouva může být měněna pouze písemnými a očíslovanými dodatky, odsouhlasenými a podepsanými oprávněnými zástupci smluvních stran.
3. Smlouva nabývá platnosti dnem jejího podpisu oběma smluvními stranami a účinnosti dnem jejího uveřejnění v registru smluv, přičemž uveřejnění zajistí půjčitel, a to v souladu s pravidly stanovenými zákonem č. 340/2015 Sb., o zvláštních podmínkách účinnosti některých smluv, uveřejňování těchto smluv a o registru smluv (zákon o registru smluv), ve znění pozdějších předpisů.

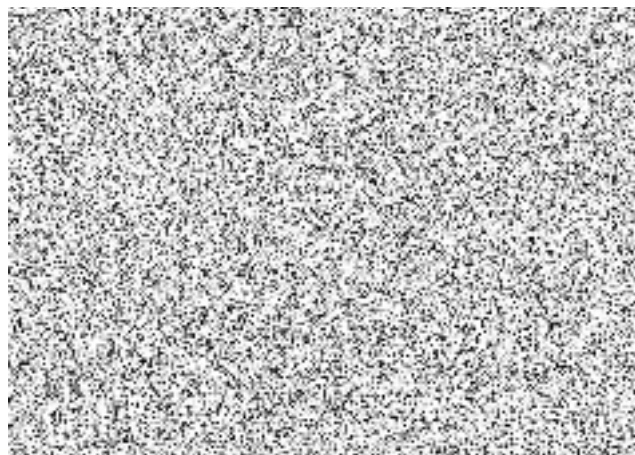
Příloha: Specifikace movitého majetku

za půjčitele:



plk. Ing. Milan Grohmann
ředitel

za vypůjčitele:



Příloha – specifikace movitého majetku

Investiční majetek	Název / Typ	Název / Typ	Aktivace dne	Nomenklatura	Výrobní číslo	Účetní hodnota
12116107	Počítač přenosný Notebook	APPLE MACBOOK PRO 13.3"	23.06.2020	211403002441	#SC02CP60MML85	61 710,00 Kč
12116110	Počítač přenosný Notebook	APPLE MACBOOK PRO 13.3"	23.06.2020	211403002441	#SC02CP60LML85	61 710,00 Kč
12117797	Počítač přenosný Notebook	Apple MacBook pro 13" CZ 2022 M2	15.11.2023	211403003014	#SNGPX1TXVFQ	57 136,20 Kč
	Koš odpadkový kancelářský drátěný		06.11.2006	180407396022	41	113,05 Kč
	Koš odpadkový kancelářský plastový		06.11.2006	180407391100	57	105,91 Kč
	Koš odpadkový kancelářský plastový		06.11.2006	180407391100	59	105,91 Kč
	Regál interiérový dřevěný		19.03.2012	180401719600	86	1 398,00 Kč
	Regál interiérový dřevěný		19.03.2012	180401719600	90	1 398,00 Kč
	Regál interiérový dřevěný		19.03.2012	180401719600	87	1 398,00 Kč
	Regál interiérový dřevěný		19.03.2012	180401719600	88	1 398,00 Kč
	Regál interiérový dřevěný		19.03.2012	180401719600	89	1 398,00 Kč
	Sedačka čalouněná taburet		30.05.2008	180401322100	125	2 377,62 Kč
	Skříňka 2dveřová prosklená dřevěná		18.12.2007	180401201500	368	1 704,80 Kč
	Skříňka 2dveřová prosklená dřevěná		18.12.2007	180401201500	370	1 704,80 Kč
	Schůdky hliníkové do 4 stupňů		10.04.2008	180507108100	484	618,83 Kč
	Stůl pracovní dřevěný		18.12.2007	180401400100	10908	890,00 Kč
	Šňůra prodlužovací zásuvková do 10 m		04.12.2007	180802041002	19710924	78,81 Kč
	Šňůra prodlužovací zásuvková do 10 m		17.06.2010	180802041002	197140422	79,66 Kč
	Židle čalouněná kovová		18.12.2007	180402301100	2012587402094887	2 412,00 Kč
	Šňůra prodlužovací zásuvková do 10 m		18.12.2007	180802041002	19711364	112,70 Kč
	Stůl pracovní dřevěný		18.12.2007	180401400100	10907	1 327,60 Kč
	Skříňka 2dveřová dřevěná		18.12.2007	180401201100	11545	1 761,50 Kč
	Skříňka 2dveřová dřevěná		18.12.2007	180401201100	11546	1 761,50 Kč
	Skříňka 2dveřová dřevěná		18.12.2007	180401201100	11547	1 761,50 Kč
	Skříňka 2dveřová dřevěná		18.12.2007	180401201100	11548	1 815,50 Kč
	Skříňka 2dveřová dřevěná		18.12.2007	180401201100	11549	2 343,20 Kč
	Skříňka 2dveřová dřevěná		18.12.2007	180401201100	11550	1 911,80 Kč
	Skříňka 2dveřová dřevěná		18.12.2007	180401201100	11551	1 911,80 Kč

	Skříňka 2dveřová dřevěná		29.05.2008	180401201100	11927	2 788,35 Kč
	Skříňka 2dveřová dřevěná		30.05.2008	180401201100	11928	2 609,67 Kč
	Skříňka 2dveřová dřevěná		30.05.2008	180401201100	11929	2 024,19 Kč
	Kontejner k pracovnímu stolu dřevěný		18.12.2007	180401757100	10639	1 902,20 Kč
	Kontejner k pracovnímu stolu dřevěný		18.12.2007	180401757100	10640	1 902,20 Kč
	Lampička stolní		30.05.2008	180405219017	5748	1 130,50 Kč
	Lampička stolní		04.06.2010	180405219017	7240	237,81 Kč
	Věšák stojanový kovový		18.12.2007	180402714004	7258	374,54 Kč
	Stolek konferenční dřevěný		18.12.2007	180401418100	2404	1 783,80 Kč
	Polička závěsná dřevěná		18.12.2007	180401721000	1056	316,94 Kč
	Polička závěsná dřevěná		18.12.2007	180401721000	1057	340,77 Kč
	Polička závěsná dřevěná		18.12.2007	180401721000	1058	340,77 Kč
	Skříňka otevřená dřevěná		18.12.2007	180401202100	2098	1 144,10 Kč
	Skříňka otevřená dřevěná		18.12.2007	180401202100	2099	1 144,10 Kč
	Skříňka otevřená dřevěná		30.05.2008	180401202100	2154	1 726,69 Kč
	Stůl pracovní rohový dřevěný		18.12.2007	180401400700	1832	811,50 Kč
	Stůl pracovní rohový dřevěný		30.05.2008	180401400700	1857	1 996,40 Kč
	Nástavec stolový dřevěný		30.05.2008	180401756100	1600	2 095,59 Kč
	Věšák stojanový dřevěný		30.05.2008	180401711007	4553	2 082,50 Kč
	Stůl jednací dřevěný		18.12.2007	180401401100	1325	1 649,20 Kč
	Stůl pod tiskárnu dřevěný		18.12.2007	180401408600	2723	1 287,20 Kč
	Stolek pod techniku dřevěný		18.12.2007	180401420100	972	1 174,50 Kč
	Stolek pod techniku dřevěný		18.12.2007	180401420100	973	2 136,20 Kč
	Zrcadlo v rámu		18.12.2007	180402730100	672	342,62 Kč
	Adaptér napájecí pro Notebook	APPLE USB-C 96W AC	22.06.2020	211090101576	1	1 996,50 Kč
	Adaptér napájecí pro Notebook	APPLE USB-C 96W AC	22.06.2020	211090101576	2	1 996,50 Kč
	Sešíváčka elektrická	RELEX OPTIMA 45	17.12.2019	120704230665	2	2 286,90 Kč
	Adaptér napájecí pro Notebook	APPLE USB-C 96W AC	22.06.2020	211090101576	3	1 996,50 Kč
	Klíč HW identifikační	TOKEN ME	14.06.2022	211099911751	#B182184	345,00 Kč
	Křeslo dvojmístné celočalouněné		18.12.2007	180401314700	260	10 947,00 Kč
	Skříň ohnivzdorná 2 dveře	A 865/875	18.12.2007	180402168033	#9	8 646,00 Kč

Monitor barevný	19", LCD FUJITSU-SIEMENS	14.06.2018	211509020612	#YE3U421174	4 500,00 Kč
Skříň 2dveřová dřevěná		18.12.2007	180401100300	8868	4 270,90 Kč
Kontejner k pracovnímu stolu dřevěný		18.12.2007	180401757000	13115	3 431,10 Kč
Kontejner k pracovnímu stolu dřevěný		30.05.2008	180401757000	13525	3 222,52 Kč
Počítač stolní osobní		01.07.2014	211401000003	#81FG022	20 618,40 Kč
Stůl pracovní dřevěný		18.12.2007	180401400000	11141	4 149,70 Kč
Stůl pracovní dřevěný		18.12.2007	180401400000	11142	4 149,70 Kč
Stůl pracovní dřevěný		18.12.2007	180401400000	11143	4 149,70 Kč
Křeslo manažerské otočné pojízdné kovové		19.02.2008	180402305001	4648	7 884,03 Kč
Křeslo manažerské otočné pojízdné kovové		19.02.2008	180402305001	4682	7 884,03 Kč
Křeslo manažerské otočné pojízdné kovové		08.02.2010	180402305001	7133	5 826,47 Kč
Knihovna 2dveřová prosklená dřevěná		18.12.2007	180401114200	7916	4 092,00 Kč
Knihovna 2dveřová prosklená dřevěná		18.12.2007	180401114200	7917	4 057,50 Kč
Knihovna 2dveřová prosklená dřevěná		29.05.2008	180401114200	7969	4 563,65 Kč
Křeslo poločalouněné dřevěné		18.12.2007	180401314100	1659	3 585,50 Kč
Křeslo poločalouněné dřevěné		18.12.2007	180401314100	1660	3 585,50 Kč
Křeslo poločalouněné dřevěné		18.12.2007	180401314100	1661	3 585,50 Kč
Křeslo poločalouněné dřevěné		30.05.2008	180401314100	1754	5 985,70 Kč
Křeslo poločalouněné dřevěné		30.05.2008	180401314100	1755	5 985,70 Kč
Skříň 2dveřová na spisy svařovaná kovová		18.12.2007	180402110600	264467	5 642,50 Kč
Skříň 2dveřová na spisy svařovaná kovová		18.12.2007	180402110600	264468	5 642,50 Kč
Stroj skartovací 220 V	HSM 90.2	13.12.2011	120628010372	#330133455	3 012,00 Kč
Stolek konferenční dřevěný		30.05.2008	180401418000	439	5 376,42 Kč
Tiskárna Hewlett Packard	HP LJ P1505	12.05.2008	211070115456	#CNCK309306	3 929,38 Kč
Tiskárna Hewlett Packard	HP LJ P1606DN	07.12.2011	211070115545	#VNC3B72450	4 464,00 Kč
Židle kovová čalouněná konferenční	BEZ PODRUČEK 130 KG	15.11.2017	180402316045	346	1 914,06 Kč
Židle kovová čalouněná konferenční	BEZ PODRUČEK 130 KG	15.11.2017	180402316045	348	1 914,06 Kč
Židle kovová čalouněná konferenční	BEZ PODRUČEK 130 KG	15.11.2017	180402316045	352	1 914,06 Kč
Židle kovová čalouněná konferenční	BEZ PODRUČEK 130 KG	15.11.2017	180402316045	354	1 914,06 Kč
Počítač stolní osobní		11.09.2014	211401000003	#4N2VS22	14 440,14 Kč

Monitor barevný	24", LCD HEWLETT PACKARD	26.08.2014	211509020733	#CN442413FW	5 783,80 Kč
Počítač stolní osobní		23.09.2015	211401000003	#PC06JN14	9 240,77 Kč
Počítač přenosný Notebook	LENOVO THINKPAD L540	01.04.2015	211403002014	#R907F16G	17 180,79 Kč
Radiotelefon	SAMSUNG GALAXY A32	21.12.2021	061762468000	#350131658073266	8 228,00 Kč
Radiotelefon	SAMSUNG GALAXY A32	21.12.2021	061762468000	#350131658237051	8 228,00 Kč
Křeslo kancelářské čalouněné	opěrák ze síťoviny, 150KG	28.11.2024	180402379048	1856	8 595,84 Kč
Počítač přenosný Notebook	HP ELITEBOOK 855 G7	24.11.2020	211403002674	#5CG044563T	22 493,90 Kč
Ventilátor sloupový	BMT014D	26.11.2012	180403300203	15	1 323,00 Kč
Monitor barevný	27", LCD ACER B277U	22.09.2022	211509021440	#EE00421611AF44202	6 503,75 Kč
Monitor barevný multimediální	27", LCD AOC	23.06.2021	211509030126	#HCKLCHA010299	4 719,00 Kč
Monitor barevný multimediální	27", LCD AOC	23.06.2021	211509030126	#HCKLCHA010300	4 719,00 Kč
Monitor barevný multimediální	27", LCD AOC	23.06.2021	211509030126	#HCKLCHA010538	4 719,00 Kč
Kávovar elektrický espresso	DE LONGHI ECAM 46.860 B	19.04.2023	132291200775	#0025	16 900,07 Kč
Zařízení multifunkční Hewlett Packard	HP CLJ MFP E57540dn	06.05.2024	211070191036	#JPBBRC20DL	33 715,44 Kč
CELKEM					582 042,57 Kč