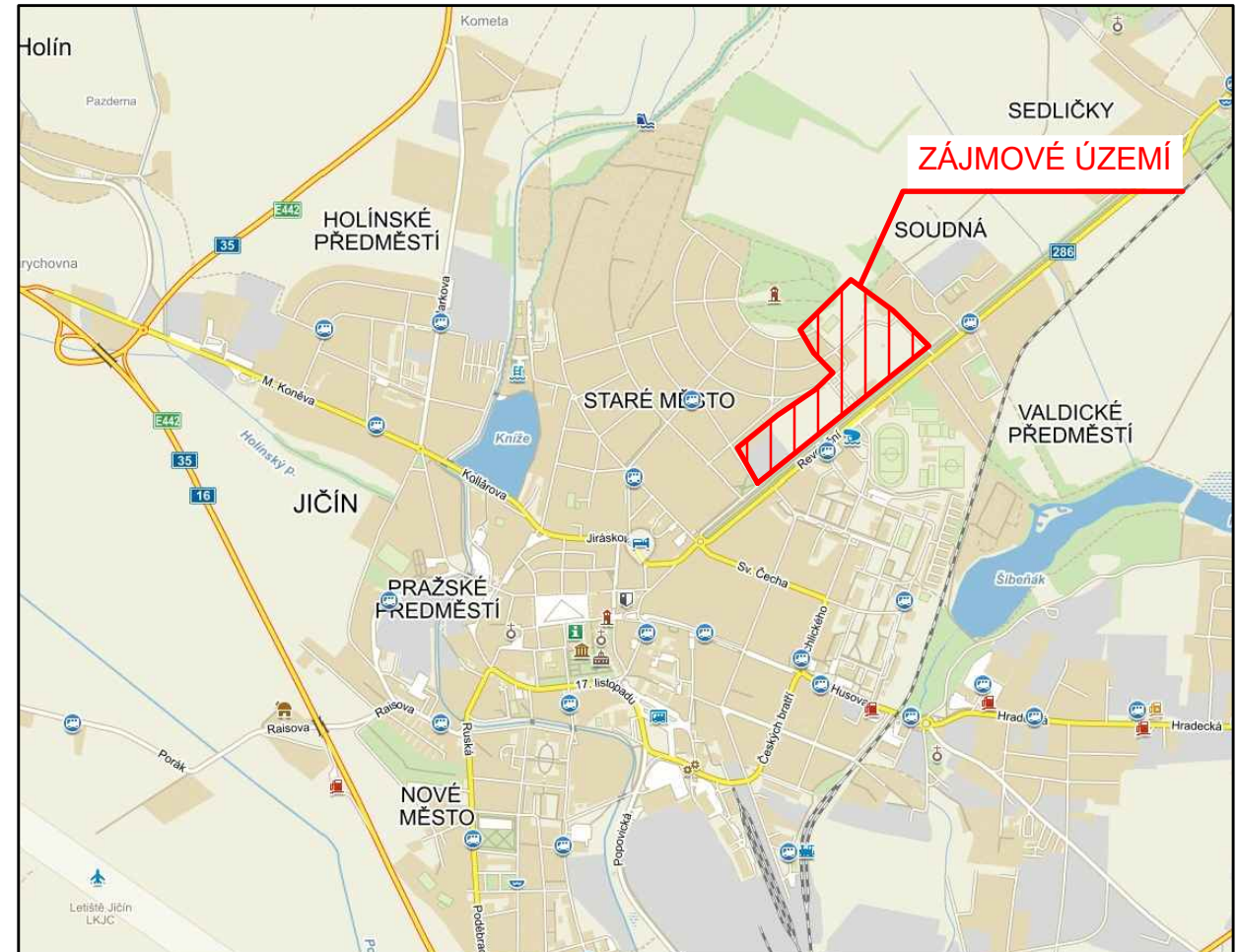



PŘEHLEDNÁ SITUACE
M 1:150 000



C SITUAČNÍ VÝKRESY

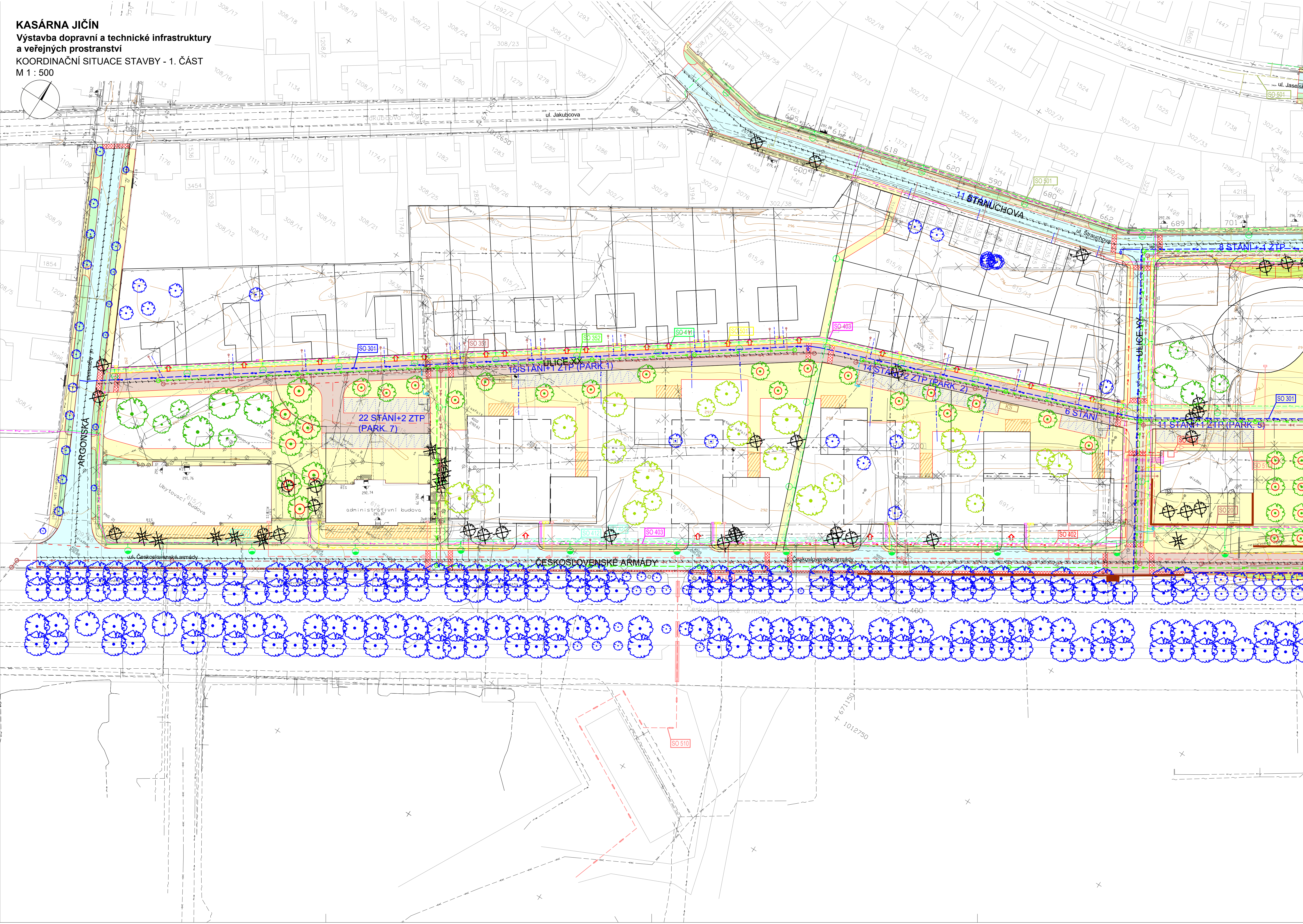
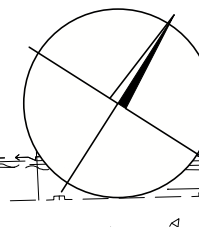
Objednatel: **Město Jičín**
Žižkovo nám. 18
506 01 Jičín

Zhotovitel DÚR: **Valbek, spol. s r.o.**
Vaňurova 505/17
460 02 Liberec 3

 Zhotovitel: Valbek, spol. s r.o., stf. Ústí n. L. Děčínská 717/21 400 03 Ústí nad Labem	Vypracoval T. Prágl	Zak. číslo 13UL31021	
	Zodp. projektant Ing. Š. Novotná	Datum 01/2017	
	Tech. kontrola Ing. J. Drašar	Stupeň DÚR	
	Akce KASÁRNA JIČÍN Výstavba dopravní a technické infrastruktury a veřejných prostranství		Počet formátů 2 x A4
	Příloha SITUACE ŠIRŠÍCH VZTAHŮ		Měřítko 1: 150 000 Č. přílohy Paré

C.1

KASÁRNA JIČÍN
Výstavba dopravní a technické infrastruktury
a veřejných prostranství
KOORDINAČNÍ SITUACE STAVBY - 1. ČÁST
M 1 : 500



SEZNAM STAVEBNÍCH OBJEKTŮ

RADA	NÁZEV RÁDY
RADA 000	PŘÍPRAVNÉ PRÁCE
SO 001	Demolice stávajících objektů
SO 002	Kácení
SO 010	Terénní úpravy - zemní práce
SO 031	Odstranění vodovodního řadu
SO 035	Odstranění jednotné kanalizace
SO 051	Odstranění plynovodu NTL
SO 052	Odstranění plynovodu STL
RADA 100	KOMUNIKACE
SO 101	Kamuniace a chodníky
RADA 200	MOSTNÍ OBJEKTY A ZDI
SO 201	Opěrné zdi
RADA 300	VOĎDHOŠPODÁRSKÉ OBJEKTY
SO 301	Vodovodní řady
SO 302	Vodovodní přípojky
SO 351	Spašková kanalizace
SO 352	Děšňová kanalizace
SO 355	Přípojky spaškové kanalizace
RADA 400	ELEKTRO A SĎELOVACÍ OBJEKTY
SO 401	Zřízení TS
SO 402	Přeložka kabelových rozvodů VN
SO 403	Kabelové rozvody NN
SO 410	Veřejné osvětlení ul. Čs. armády
SO 411	Nové rozvody VO
SO 412	Metroptiční optická síť
SO 420	Přeložka PVSEK Cetin - ul. Čs. armády
SO 421	Ochrana PVSEK Cetin - ul. Čs. armády
SO 422	Ochrana PVSEK Cetin - ul. Skautská
SO 423	Přeložka SEK Cetin - Soudná
SO 424	Přípojky PVSEK Cetin - Soudná
RADA 500	TRUBNÍ VEDENÍ
SO 501	Plynovod
SO 502	Přípojky plynu
SO 510	Teplotvod
SO 511	Teplotvodní přípojky
RADA 800	ÚPRAVA ÚZEMÍ
SO 801	Terénní úpravy
SO 810	Veřejná a poloosokromá zeleň

LEGENDA ÚPRAVY ÚZEMÍ

	Strom - kácení
	Vzrostlý keř - kácení
	Vzrostlý keř - stávající
	Strom - stávající
	Strom v diazbě s mříží - navrhovaný
	Strom - navrhovaný

LEGENDA NAVRHOVANÝCH INŽENÝRSKÝCH SÍTÍ

	Navrhovaná trasa vodovodu
	Navrhovaná dešťová kanalizace
	Navrhovaná spašková kanalizace
	Navrhované vedení VN
	Navrhované vedení NN
	Navrhované vedení VO a MOS
	Navrhované rozvody telefonů
	Navrhovaný plynovod STL
	Navrhovaný plynovod NTL
	Navrhovaný teplotvod

LEGENDA STÁVAJÍCÍCH INŽENÝRSKÝCH SÍTÍ

	sĎelovací vedení - stávající
	plynovodní potrubí NTL - stávající
	plynovodní potrubí STL - stávající
	vodovodní vedení - stávající
	kanalizace - stávající
	nadzemní vedení VN - stávající
	podzemní vedení NN - stávající
	horkovod - stávající
	vo - veřejné osvětlení - stávající

LEGENDA NAVRHOVANÝCH POVRCHŮ

	HRAZY NAVRŽENÝCH ZPEVNĚNÝCH PLOCH
	LANOVÉ SVODIDLO
	ASFALTOVÉ VOZOVKY - NOVÉ
	ASFALTOVÉ VOZOVKY - ÚPRAVA STÁVAJÍCÍCH
	DLÁŽDĚNÉ VOZOVKY
	DLÁŽDĚNÉ PARKOVACÍ STÁNÍ
	DLÁŽDĚNÉ PARKOVACÍ STÁNÍ (VYHRAZENÉ)
	DLÁŽDĚNÉ CHODNÍKY A PLOCHY
	KONTEJNEROVÁ STÁNÍ
	NÁSTUPNÍ PLOCHA PRO POŽÁRNÍ ZÁSAH
	ZULOVÁ DLÁŽBA - NÁJEZDY KŘÍŽOVATEK A DALŠÍ PLOCHY
	OZELENĚNÍ PLOCH ZATRAVNĚNÍ
	NAVRHOVANÉ OBJEKTY

LEGENDA

	Úliční vpusť
	Šachta, poklop
	El. zařízení, lampa
	Polohepis
	Oplocení
	Katastrální mapa
	Vrstevnice

Pozn.: Průběh inženýrských sítí byl vyneszen z orientačních zakresů polížený jejich správci a je pouze orientační!

IDENTIFIKAČNÍ ÚDAJE STAVBY

Kraj:	CZ052 Královéhradecký
Obec:	572 659 Jičín
K.ú.:	659 541 Jičín

SOURADNICOVÝ SYSTÉM : JTSK
 VÝŠKOVÝ SYSTÉM : BALT PO VYROVNÁNÍ

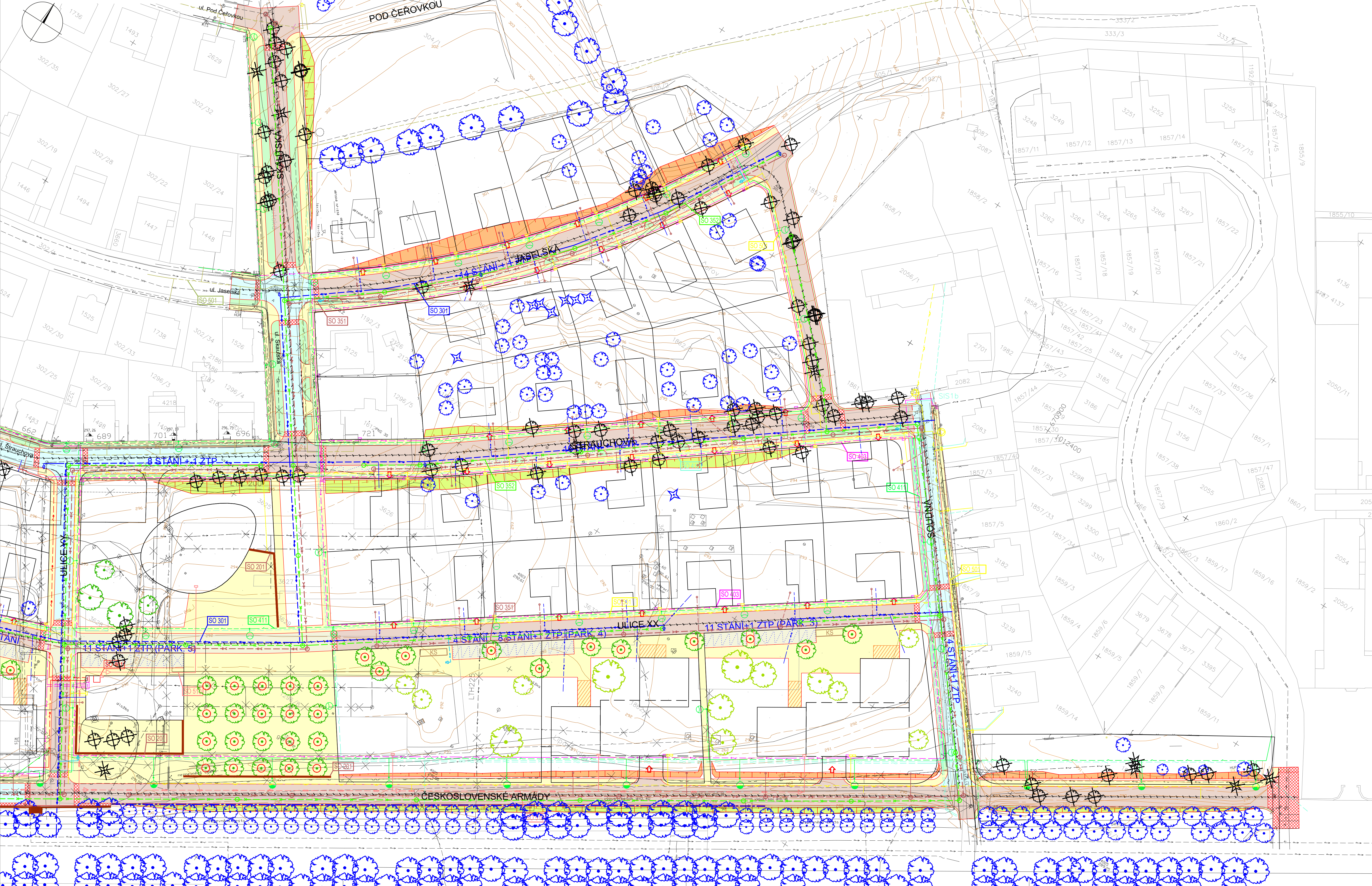
C SITUAČNÍ VÝKRESY

Objednatel: **Město Jičín**
 Žitkovo nám. 18
 506 01 Jičín

Zhotovitel DÚR: **Valbek, spol. s r.o.**
 Vaňurova 505/17
 460 02 Liberec 3

	Vypracoval	T. Prágl	Zak. číslo	13UL31021
	Zodp. projektant	Ing. Š. Novotná	Datum	01/2017
	Tech. kontrola	Ing. J. Drašar	Stupeň	DÚR
	Akce	KASÁRNA JIČÍN	Počet formátů	10 x A4
	Zhotovitel:	Příloha	Měřítko	1: 500
	Valbek, spol. s r.o., sř. Ústí n. L. Pátkovská 717/21 460 03 Ústí nad Labem	KOORDINAČNÍ SITUACE STAVBY - 1. ČÁST	Č. přílohy	Paré
			C.2.1	

KASÁRNA JIČÍN
Výstavba dopravní a technické infrastruktury
a veřejných prostranství
KOORDINAČNÍ SITUACE STAVBY - 2. ČÁST
M 1 : 500



SEZNAM STAVEBNÍCH OBJEKTŮ

RADA	NÁZEV RADY
RADA 000	PŘÍPRAVNÉ PRÁCE
SO 001	Demolice stávajících objektů
SO 002	Kácení
SO 010	Terénní úpravy - zemní práce
SO 031	Odstranění vodovodního řádu
SO 035	Odstranění jednotné kanalizace
SO 051	Odstranění plynovodu NTL
SO 052	Odstranění plynovodu STL
RADA 100	KOMUNIKACE
SO 101	Komunikace a chodníky
RADA 200	MOSTNÍ OBJEKTY A ZDI
SO 201	Opěrné zdi
RADA 300	VODOHOSPODÁŘSKÉ OBJEKTY
SO 301	Vodovodní řady
SO 302	Vodovodní přípojky
SO 351	Splásková kanalizace
SO 352	Dešťová kanalizace
SO 355	Přípojky splásková kanalizace
RADA 400	ELEKTRO A SĐELOVACÍ OBJEKTY
SO 401	Zřízení TS
SO 402	Přelozka kabelových rozvodů VN
SO 403	Kabelové rozvody NN
SO 410	Veřejné osvětlení ul. Čs. armády
SO 411	Nové rozvody VO
SO 412	Metropolitní optická síť
SO 420	Přelozka PVSEK Cetin - ul. Čs. armády
SO 421	Ochrana PVSEK Cetin - ul. Čs. armády
SO 422	Ochrana PVSEK Cetin - ul. Skautská
SO 423	Přelozka SEK Cetin - Soudná
SO 424	Přípojky PVSEK Cetin - Soudná
RADA 500	TRUBNÍ VEDENÍ
SO 501	Plynovod
SO 502	Přípojky plynu
SO 510	Teplotvod
SO 511	Teplotvodní přípojky
RADA 800	ÚPRAVA ÚZEMÍ
SO 801	Terénní úpravy
SO 810	Veřejná a polosoukromá zeleň

LEGENDA ÚPRAVY ÚZEMÍ

	Strom - kácení
	Vzrostlý keř - kácení
	Vzrostlý keř - stávající
	Strom - stávající
	Strom v dlažbě s mířiči - navrhovaný
	Strom - navrhovaný

LEGENDA NAVRHOVANÝCH INŽENÝRSKÝCH SÍTÍ

	Navrhovaná trasa vodovodu
	Navrhovaná dešťová kanalizace
	Navrhovaná splásková kanalizace
	Navrhované vedení VN
	Navrhované vedení NN
	Navrhované vedení VO a MOS
	Navrhované rozvody telefonu
	Navrhovaný plynovod STL
	Navrhovaný plynovod NTL
	Navrhovaný teplovod

LEGENDA STÁVAJÍCÍCH INŽENÝRSKÝCH SÍTÍ

	sđelovací vedení - stávající
	plynovodní potrubí NTL - stávající
	plynovodní potrubí STL - stávající
	vodovodní vedení - stávající
	kanalizace - stávající
	nadzemní vedení VN - stávající
	podzemní vedení NN - stávající
	horkovod - stávající
	vo - veřejné osvětlení - stávající

LEGENDA NAVRHOVANÝCH POVRCHŮ

	HRANÝ NAVRZENÝCH ZPEVNĚNÝCH PLOCH
	LANDOVÉ SVODIDLO
	ASFALTOVÉ VOZOVKY - NOVÉ
	ASFALTOVÉ VOZOVKY - ÚPRAVA STÁVAJÍCÍCH
	DILÁŽENÉ VOZOVKY
	DILÁŽENÉ PARKOVACÍ STÁNÍ
	DILÁŽENÉ PARKOVACÍ STÁNÍ (VYHRAZENÉ)
	DILÁŽENÉ CHODNÍKY A PLOCHY
	KONTEJNEROVÁ STÁNÍ
	NÁSTUPNÍ PLOCHA PRO POŽÁRNÍ ZÁSAH
	ZULOVÁ DILÁŽBA - NÁSEZDY KŘÍŽOVATEK A DALŠÍ PLOCHY
	OZELENĚNÍ PLOCH ZATRAVNĚNÍ
	NAVRHOVANÉ OBJEKTY

LEGENDA

	Uliční vpusť
	Šachta, poklop
	El. zařízení, lampa
	Položpis
	Oplocení
	Katastrální mapa
	Vrstevnice

Pozn.: Přiblížení inženýrských sítí byl vyneseno z orientačních zakresů polížených jejich správci a je pouze orientační!

IDENTIFIKAČNÍ ÚDAJE STAVBY
 Kraj: CZ052 Královéhradecký
 Obec: 572 659 Jičín
 K.ú.: 659 541 Jičín

SOURADNICOVÝ SYSTÉM : JTSK
VÝŠKOVÝ SYSTÉM : BALŤ PO VYROVNÁNÍ

C SITUAČNÍ VÝKRESY

Objednatel: **Město Jičín**
 Žitkovo nám. 18
 506 01 Jičín

Zhotovitel DÚR: **valbek**
 Valbek, spol. s r.o.
 Vaňurova 505/17
 460 02 Liberec 3

	Vypracoval: T. Prágl Zodp. projektant: Ing. Š. Novotná Tech. kontrola: Ing. J. Drašar Akcé	Zak. číslo: 13UL31021 Datum: 01/2017 Stupeň: DÚR Počet formátů: 10 x A4 Měřítko: 1: 500 Č. přílohy: Pare
Zhotovitel: Valbek, spol. s r.o., sř. Ústí n. L. (IČO: 06300017) 460 03 Ústí nad Labem	Příloha: KASÁRNA JIČÍN Výstavba dopravní a technické infrastruktury a veřejných prostranství	C.2.2
KOORDINAČNÍ SITUACE STAVBY - 2. ČÁST		