



MUKRP004W6F3

MUKR/SML/000549/MH/2025

SMLOUVA O DÍLO OP-25-480

uzavřená dle ustanovení § 2586 a násl. zákona č. 89/2012 Sb., občanského zákoníku
v platném znění

modern tools s.r.o., IČ: 08695822, se sídlem Jaurisova 515/4, 140 00 Praha 4 – Michle,
zapsaná v OR vedeného u Městského soudu v Praze pod sp.zn. C 323463,
zastoupená jednatelem Pavlem Mudrou,
telefonní číslo: [REDACTED]
email: [REDACTED]
bankovní spojení: Fio banka, a. s.
číslo účtu: 2601807642/2010
(dále jen „zhotovitel“)

a

Město Kravaře

Se sídlem: Náměstí 405/43, 747 21 Kravaře
zastoupeno: Mgr. Monika Brzeskovou, starostkou
telefonní číslo: [REDACTED]
email: [REDACTED]

bankovní spojení: Česká spořitelna a. s.
číslo účtu: 1846631329/0800
(dále jen „objednatel“)

uzavřeli dnešního dne, měsíce a roku tuto smlouvu o dílo:

I.

Úvodní ustanovení

1. Tato smlouva je uzavřena dle § 2586 a násl. zákona č. 89/2012 Sb., občanský zákoník (dále jen „občanský zákoník“); práva a povinnosti stran touto smlouvou neupravená se řídí příslušnými ustanoveními občanského zákoníku.
2. Smluvní strany prohlašují, že údaje uvedené v čl. I této smlouvy jsou v souladu s právní skutečností v době uzavření smlouvy. Smluvní strany se zavazují, že změny dotčených údajů oznámí bez prodlení písemně druhé smluvní straně. Při změně identifikačních údajů smluvních stran včetně změny účtu není nutné uzavírat ke smlouvě dodatek.

II.

Místo a doba plnění

Místem plnění je: budova Městského úřadu, Náměstí 405/43, 747 21 Kravaře

Termín instalace: 14.10.2025 nejpozději však do 31.10.2025

III. Předmět smlouvy

1. Zhotovitel se zavazuje pro objednatele provést dodávku a montáž zařízení BIODRY, přičemž účelem dodávky a montáže je odstranění tzv. vztlínavé (kapilární) vlhkosti ve stěnách nemovitosti dle požadavku objednatele (viz. sjednané místo plnění), a to způsobem dále specifikovaným v rozsahu 204 m² zastavěné plochy viz příloha č.1. Příloha č. 1 dále popisuje způsob fungování zařízení aj nedílnou součástí smlouvy o dílo.
Zhotovitel na základě dohody stran provede:

- počáteční diagnózu zdiva v místě plnění pomocí elektronického indikátoru vlhkosti,
- identifikaci optimálního umístění zařízení na základě technického průzkumu,
- dodávku a instalaci zařízení BIODRY v počtu potřebném pro pokrytí sjednaného rozsahu,
- otestování fungování montovaného zařízení BIODRY,
- měření skutečné vlhkosti přítomné ve stěnách v okamžiku instalace s použitím termogravimetrické metody analýzy obsahu vlhkosti (princip rozdílového vážení) ve vzorcích získaných vrtáním v různých místech budovy,
- následné diagnostické kontroly vlhkosti prováděné během období po instalaci (přibližně 6 měsíců - 12 měsíců – 24 měsíců, v odůvodněných případech pak i 36 měsíců od instalace a uvedení zařízení BIODRY do provozu).
- vypracování zprávy o měření účinné redukce vlhkosti s objektivním důkazem v souladu se standardem UNI 11085:2003.
- poskytnutí technických doporučení ohledně případných doplňkových prací např. omítky, barvy atd. (realizace doporučených prací není zahrnuta ve sjednané ceně díla ani v předmětu této smlouvy),
- zprávu o vysušení zdiva způsobeného kapilárním vzestupem vlhkosti, a to nejdéle do 36 měsíců od instalace zařízení BIODRY,

2. Objednatel se zavazuje provedené dílo převzít a zaplatit za ně zhotoviteli cenu dle čl. IV této smlouvy.

IV. Cena díla

Celková cena za dílo činí 200 000,00 Kč bez DPH

a bude uhrazena na základě fakturace zhotovitele nejdéle do 10 dní od okamžiku předání díla (dodávka a instalace zařízení BIODRY bez vad a nedodělků).

K výše uvedeným částkám bude připočtena částka DPH, jejíž výše odpovídá výši daně z přidané hodnoty vypočtené v souladu se zákonem č. 235/2004 Sb., O dani z přidané hodnoty ve znění pozdějších předpisů.

V. Předání díla

Dílo je provedeno, je-li dokončeno a předáno objednateli, tj. zařízení je řádně dodáno a instalováno v místě plnění. Objednatel je povinen zajistit převzetí díla oprávněnou osobou v dohodnutý den předání díla v místě provedení díla. V pochybnostech se má za to, že osoba přebírající dílo a podepsaná na dodacím listě byla za objednatele oprávněna dílo převzít. Nezajistí-li objednatel v dohodnutém termínu, popř. ani po opakované žádosti zhotovitele osobu oprávněnou k převzetí díla, má se za to, že dílo bylo provedeno a předáno řádně (tj. bez vad a nedodělků). Objednatel je povinen převzít dílo i s drobnými vadami a nedodělkami, které nebrání řádnému užívání díla. Zhotovitel se zavazuje případné drobné vady a nedodělkami díla odstranit bez zbytečného odkladu, nejpozději však do 30 dní od převzetí díla objednatel.

V případě, že objednatel odmítne bezdůvodně dílo převzít (neuveďte konkrétní zákonné důvody, které brání převzetí díla či uveďte důvody, které jsou drobnými vadami a nedodělkami, které nebrání řádnému užívání díla), je zhotovitel oprávněn instalované zařízení demontovat a odvézt. Bezdůvodné odmítnutí převzetí díla může být v tomto případě považováno za neposkytnutí potřebné součinnosti ze strany objednatele dle č. XI této smlouvy.

VI. Práva a povinnosti smluvních stran

1. Zhotovitel je zejména povinen:

- a) Provést dílo řádně a včas.
- b) Umožnit objednateli kontrolu provádění díla. Pokud objednatel zjistí, že zhotovitel neprovádí dílo řádně či jinak hrubě porušuje svou povinnost, poskytne zhotoviteli lhůtu k nápravě; neučiní-li tak zhotovitel ve stanovené lhůtě, je objednatel oprávněn od smlouvy odstoupit.
- c) Odstranit zjištěné vady a nedodělkami na své náklady.
- e) Postupovat při provádění díla s odbornou péčí.

2. Objednatel je zejména povinen:

- a) Poskytnout zhotoviteli veškerou součinnost potřebnou k provedení díla, respektovat stanovené dny a časy na vykonání prací, poskytnout budovu ve stavu vhodném pro provedení prací a inspekci, včetně zajištění vhodných podmínek, jako je například zajištění dodávky elektřiny (náklady na spotřebu energií nese objednatel).
- b) Zaplatit cenu díla dohodnutým způsobem.

VII. Vlastnické právo k předmětu díla

Vlastnické právo k předmětu smlouvy, resp. k instalovanému zařízení BIODRY přechází na objednatele okamžikem úplného uhrazení sjednané ceny. Nebezpečí vzniku škody na instalovaném zařízení BIODRY přechází ze zhotovitele na objednatele okamžikem instalace zařízení v místě plnění.

VIII. Práva z vadného plnění, záruka za jakost

1. Dílo má vadu, jestliže neodpovídá požadavkům uvedeným v této smlouvě.

2. Zjevné vady je objednatel povinen uplatnit nejpozději při převzetí díla. Případné skryté vady je objednatel oprávněn uplatnit v průběhu záruční lhůty. Vady díla dle tohoto článku budou zhotovitelem odstraněny bezplatně.

3. Zhotovitel odpovídá objednateli za vady díla dle § 2615 a násl. zákona č. 89/2012 Sb., občanský zákoník, v platném znění (NOZ). Je-li objednatelem fyzická osoba, která je spotřebitelem ve smyslu § 419 NOZ, uplatní se na smlouvu o dílo a vztahy mezi objednatelem a zhotovitelem rovněž příslušná ustanovení NOZ vztahující se na spotřebitele.

3. Zhotovitel poskytuje objednateli záruku za jakost (dále jen „záruka“) v délce 120 měsíců (dále též „záruční doba“) na zařízení BIODRY. Záruční doba začíná běžet dnem převzetí díla objednatelem. Pro nahlašování a odstraňování vad v rámci záruky platí podmínky uvedené v odst. 4 a násl. tohoto článku smlouvy.

4. Veškeré vady díla je objednatel povinen uplatnit u zhotovitele bez zbytečného odkladu poté, kdy vadu zjistil, a to formou písemného oznámení (popř. e-mailem), obsahujícím co nejpodrobnější specifikaci zjištěné vady. Objednatel může případné vady díla oznamovat na:

e-mail: [REDACTED]

adresu sídla zhotovitele.

5. Zhotovitel je povinen odstranit vadu díla bez zbytečného odkladu, nejpozději však do 30 dnů od jejího oznámení objednatelem, pokud se smluvní strany v konkrétním případě nedohodnou písemně jinak.

IX.

Záruka a její podmínky

1. Záruka vysušení:

Zhotovitel zaručuje odstranění vztlínající vlhkosti ve stěnách nejdéle do 36 měsíců od začátku odvlhčování, resp. instalace zařízení BIODRY, a to ve srovnání s hodnotami naměřenými v době instalace. Úroveň vlhkosti (která závisí na tloušťce stěn, architektonické struktuře budovy, stavebních materiálech, místním klimatu, rozdílech v PH mezi omítkou a zdivem, jakož i obsahu soli v omítkce a zdivu) určí technik modern tools s.r.o. v době před instalací systému a během následujících kontrol. V případě potřeby bude vypracováno a předáno doporučení pro sanaci zdí.

2. Záruka na provoz zařízení:

Všechna naše zařízení prošla pečlivým testováním a na výrobní vady se vztahuje záruka. Tu poskytujeme nejméně po dobu 120 měsíců od Instalace. Pokud se u jakékoliv části dodaného zařízení objeví výrobní vada, která negativně ovlivní funkční vlastnosti produktu, modern tools s.r.o. provede opravu zařízení nebo jeho výměnu. Tyto vady musí být oznámeny společnosti modern tools s.r.o. bez zbytečného odkladu výše stanoveným způsobem. Toto se netýká vad nebo poškození, které jsou způsobeny objednatelem nebo mu jsou známy při dodání zařízení.

Ze záruky jsou výslovně vyloučeny náhodné škody způsobené nedbalostí, zneužitím a nedodržením návodu k použití. Poskytnutá záruka automaticky zaniká, pokud je zařízení poškozeno nebo otevřeno osobou, která nebyla pověřena společností modern tools s.r.o. nebo pokud se změní jeho poloha nebo nastavení. Záruka rovněž zaniká, pokud objednatel neumožní technikům společnosti modern tools s.r.o. přístup do prostor, ve kterých je zařízení instalováno, za účelem pravidelného měření vlhkosti způsobené kapilárním vztlínáním.

3. Záruka vrácení peněz:

Záruka na odvlhčovací proces je poskytována pouze a výhradně v případě vlhkosti způsobené kapilárním vztlínáním. Záruka se nevztahuje na vlhkost způsobenou jinými jevy, než je vlhkost

způsobená kapilárním vztlínáním, jako je únik vody z potrubí, infiltrace, kondenzace apod. Při instalaci zařízení vypracuje zhotovitel protokol o měření, který obsahuje hodnoty vlhkosti vzorků odebraných ze stěn, které se použijí jako referenční parametry pro posuzování všech stížností.

Během procesu odvlhčování je zhotovitel na základě zjištěných místních podmínek a dílčích výsledků odvlhčování oprávněn doporučit objednateli změnu typu zařízení, změnu nastavení zařízení, instalaci dalších systémů nebo změnu polohy zařízení tak, aby bylo dosaženo požadovaných výsledků. Tato opatření budou zhotovitelem provedena bezplatně. Objednatel se mu zavazuje poskytnout součinnost a doporučeními se řídit. Porušení této povinnosti objednatelem je považováno za porušení podmínky záruky vrácení peněz.

Pokud nejpozději do 36 měsíců od instalace zařízení není dosaženo takové úrovně zbytkové přirozené vlhkosti ve stěnách, která odpovídá použitému materiálu zdiva a stupni jeho zasolení, bude objednateli vrácena uhrazená cena díla, a to za splnění předpokladu, že:

- bylo zhotoviteli vráceno nepoškozené zařízení, respektive všechna použitá zařízení
- byly objednatelem pečlivě dodržovány pokyny pro používání zařízení;
- byla dodržena veškerá nezbytná doprovodná a nápravná opatření, zjištěná a doporučená zhotovitelem, jejichž neprovedení mohlo bránit vysušení zdiva (například situace, kdy na zed' dlouhodobě teče srážková voda z neopraveného okapu);
- vlhkost nebyla způsobena nedbalostí nebo zaviněná klientem při údržbě budovy nebo zařízení;
- žádost o vrácení peněz spolu se seznamem důvodů, které ji podporují, byla zaslána zhotoviteli do 30 dnů po poslední provedené kontrole a zjištění, že nebylo dosaženo úrovně přirozené zbytkové vlhkosti ve stěnách.

V případě splnění výše uvedených podmínek se zhotovitel zavazuje provést platbu do 30 dnů po ověření, že nebyla dosažena úroveň zbytkové přirozené vlhkosti stěny.

4. Záruky po dobu vysušování:

Během předpokládané doby vysušování bude zajištěn dohled a technická asistence ze strany expertů modern tools s.r.o. Dohled bude prováděn v době 6 měsíců - 12 měsíců - 24 měsíců a v případě potřeby 36 měsíců od okamžiku instalace a uvedení do provozu. Pro měření se použije gravimetrická metoda, tak jak je uvedeno ve standardu UNI 11085 z roku 2003. Tyto činnosti budou prováděny takovým způsobem a v době, který technický personál považuje za vhodný, s přihlédnutím k charakteristikám budovy a závažnosti problému. Při dohledu (inspekci) bude provedeno:

- analýza vnitřního / venkovního klimatu s měřením relativní vlhkosti a teploty;
- gravimetrická (hmotnostní) analýza s odběrem vzorků ze zdi z hloubky až 15 cm;
- průzkum přítomnosti náhodných elektrických nábojů uvnitř zdi;
- určení elektrického potenciálu zdi;
- analýza rosného bodu;
- analýza solí přítomných ve stěnách pomocí chemických činidel.

Snížení vlhkosti ve stěnách s přímým kontaktem se zemí:

Díky instalaci zařízení Biodry a souvisejícímu odstranění vztlínající vlhkosti mohou stěny, které mají přímý boční kontakt se zemí (např. suterén, sklep), vykazovat zlepšení úrovně vlhkosti. Vysušení těchto stěn však není kryto zárukou z důvodu možné infiltrace (vnikání vody z boku zdi).

Solné výkvěty:

Objednatel bere na vědomí, že v případě nadměrného množství solí ve zdivu nebo v omítce se může projevit takzvaná hygroskopická vlhkost. Ta je způsobena schopností solí do sebe vstřebávat vzdušnou vlhkost. Proto se doporučuje po dohodě s technickým pracovníkem zhotovitele odstranit zasolenou část omítek a nahradit ji omítkou novou.

X.

Sankce

1. V případě, že zhotovitel neprovede dílo včas, je povinen zaplatit objednateli smluvní pokutu ve výši 0,1% ze sjednané ceny díla, a to za každý započatý den prodlení.
2. V případě, že objednatel bude v prodlení se zaplacením sjednané ceny díla či její části, je povinen zaplatit objednateli smluvní pokutu ve výši 0,1% z dlužné částky, a to za každý den prodlení.
3. Smluvní pokuta se nezapočítává na náhradu případně vzniklé škody, kterou lze vymáhat samostatně vedle smluvní pokuty, a to v plné výši.

XI.

Zánik smlouvy

1. Smluvní strany se dohodly, že smlouva zaniká:
 - a) dohodou smluvních stran.
 - b) jednostranným odstoupením od smlouvy pro její podstatné porušení druhou smluvní stranou, přičemž podstatným porušením smlouvy se rozumí zejména:
 - neprovedení díla ve sjednané době zhotovitelem, pokud zhotovitel dílo nedokončil ani v přiměřené náhradní lhůtě k plnění, oznámené objednatelům zhotoviteli v písemné výzvě,
 - prodlení objednatele s úhradou ceny díla či její části sjednaným způsobem po dobu delší než 10 dnů nebo neposkytnutí potřebné součinnosti zhotoviteli.
2. Odstoupením od smlouvy nejsou dotčeny případné nároky stran na úhradu smluvní pokuty a náhradu vzniklé škody.

XII.

Závěrečná ustanovení

1. Tato smlouva nabývá platnosti a účinnosti dnem podpisu oběma smluvními stranami.
2. Doplnění nebo změnu této smlouvy lze provádět jen se souhlasem obou smluvních stran, a to pouze písemnou formou, za kterou dle dohody stran je považována i elektronická komunikace prostřednictvím email zpráv.
3. Smluvní strany výslovně prohlašují, že jsou oprávněny tuto smlouvu uzavřít a plnit, a jsou si vědomy skutečností z jejího uzavření vyplývajících. Smluvní strany prohlašují, že si tuto smlouvu řádně přečetly, s jejím obsahem souhlasí, a že smlouva byla sepsána na základě pravdivých údajů, jejich pravé a svobodné vůle a nebyla ujednána v tísní ani za jinak jednostranně nevýhodných podmínek či jiných okolností, které by zakládaly neplatnost tohoto dokumentu. Na důkaz toho připojují své vlastnoruční podpisy. Smluvní strany prohlašují, že osoby podepisující tuto smlouvu jsou k tomuto úkonu oprávněny.
4. Objednatel bere na vědomí a akceptuje, že zhotovitel nenes odpovědnost za jakoukoliv škodu způsobenou jako důsledek sjednaného odvlhčení pomocí zařízení BIODRY, včetně odloupení omítky, znehodnocení maleb, solných výkvětů a jakýchkoliv dalšího následků, souvisejících s odvlhčením zdí. Zhotovitel dále nenes odpovědnost za škody způsobené osobám nebo věcem, které vyplývají z nesprávného používání zařízení.

5. Smlouva je vyhotovena ve dvou stejnopisech s platností originálu, podepsaných oprávněnými zástupci smluvních stran, přičemž každý z účastníků obdrží jedno její vyhotovení.

6. Rada Města projednala tuto smlouvu na své 56. schůzi dne 6.10.2025 a svým usnesením číslo 54.1545/RM/2025 potvrdilo svou vůli k dodávce a instalaci zařízení BIODRY v budově úřadu.

v *ostravě* dne *14.10.* 2025

Za zhotovitele:
modern tools s.r.o.



na základě plné moci
modern tools s.r.o.
zástupce BIODRY pro ČR

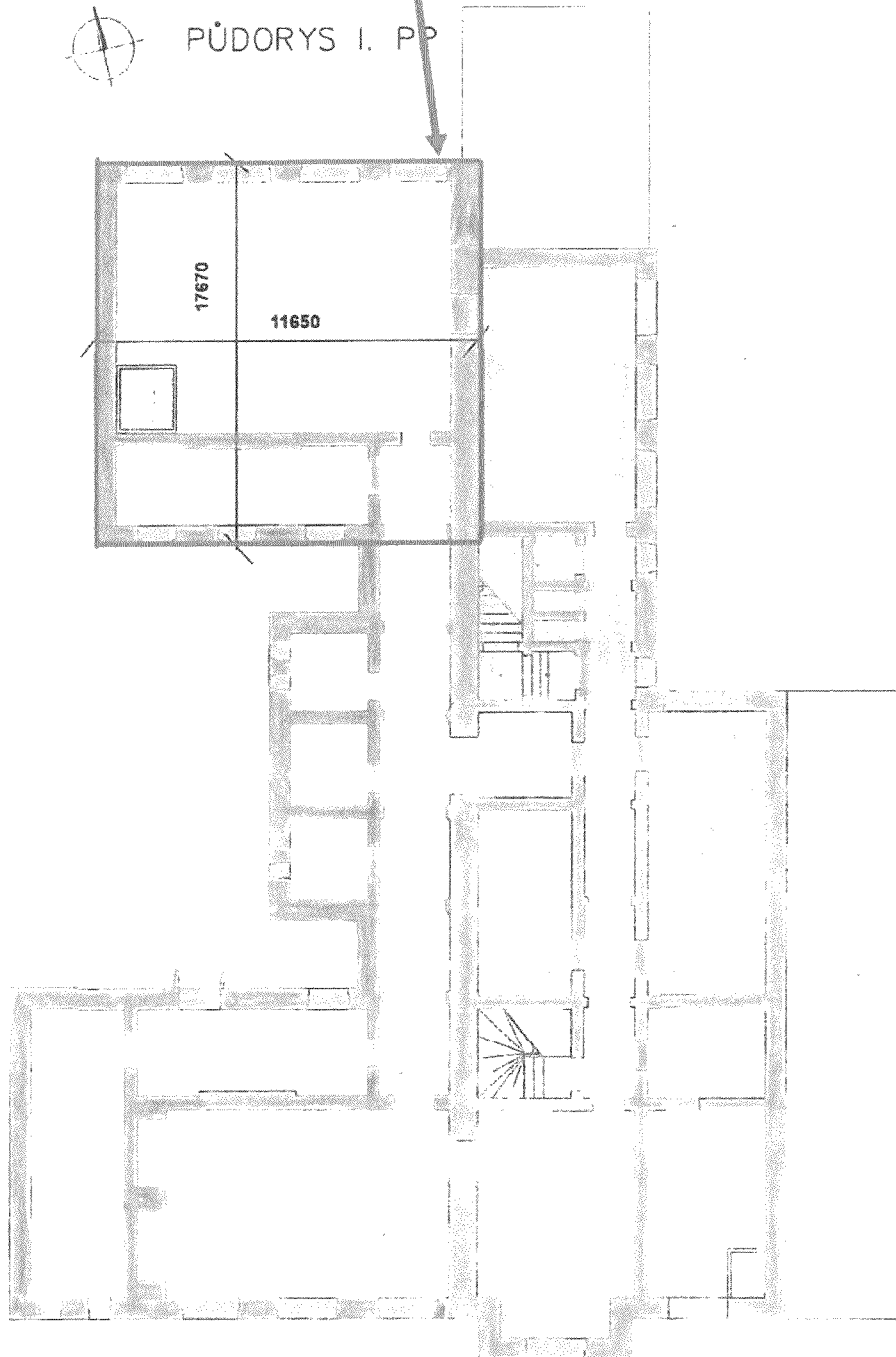
Objednatel:
Město Kravaře



starostka

Příloha č.1

Vysoušená plocha je vyznačena červeně:





NAB-25-569

Vystaveno: 20.7.2025

Platnost do: 30.9.2025

Verze nabídky 202403

NÁVRH ŘEŠENÍ A CENOVÉ PODMÍNKY:

ÚPLNÉ A GARANTOVANÉ VYSUŠENÍ VLHKÝCH ZDÍ Z DŮVODU VZLÍNAJÍCÍ VLHKOSTI V DOMĚ NA ADRESE:

Náměstí 405/43, 74721 Kravaře
MÚ Kravaře

Dodavatel:

modern tools s.r.o.
zástupce značky
BIODRY v ČR

IČO: 08695822
DIČ: CZ08695822
Jaurisova 515/4
140 00 Praha 4
Česká Republika

Oddávající:

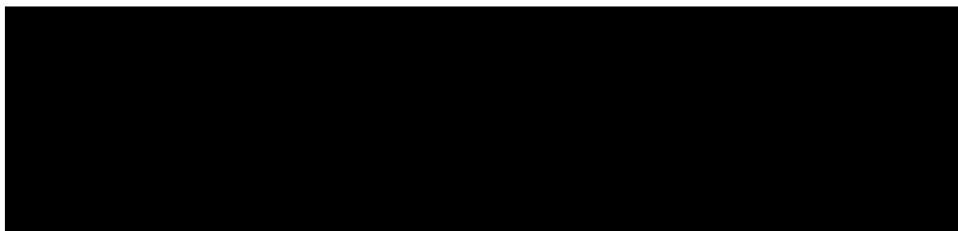
Město Kravaře
Náměstí 405/43
74721
Kravaře
Česká republika

IČO: 00300292

DIČ: CZ00300292

Podpis dodavatele:

Podpis oddávajícího:



PRŮZKUM PROVEDL: [REDAKCE]

DATUM PRŮZKUMU: 10.3.2025

CO JSME PŘI PRŮZKUMU ZJISTILI:

POZOROVÁNÍ

Zdi mají:

SOLNÉ VÝKVĚTY	Ano
ODLUPUJÍCÍ SE OMÍTKA	Ano
ODLUPUJÍCÍ SE BARVA	Ano
PÁS U ZEMĚ	Ano

PROSTŘEDÍ

ZÁPACH PLÍSNĚ	Ano
ČERNÁ PLÍSEŇ	Ano
VYSOKÁ ÚROVEŇ VZDUŠNÉ VLHKOSTI	Ano
ZTRÁTA TEPLA Z DŮVODU MOKRÝCH ZDÍ	Ano

MĚŘENÍ

Měření byla vykonána s použitím nástroje:
IMPULSNÍ VLHKOMĚR (GANN)

UVNITŘ BUDOVOY

VNĚ BUDOVOY

CO JSME U VÁS ZJISTILI:

Problematika vlhkosti ve sklepních prostorách Městského úřadu Kravaře

Městský úřad Kravaře, se potýká se závažným problémem a tím je vlhkost. Nejvíce zasaženou částí budovy jsou sklepní prostory, kde vlhkost v některých místech dosahuje až ke stropu a následně pak vystupuje do přízemí, především v blízkosti obvodového zdiva.

Projevy vlhkosti a jejích následků

Vlhkost se projevuje několika způsoby:

- **Zasolené omítky s výraznými chuchvalci solí**
- **Oloupaná barva na stěnách**
- **V některých částech sklepa jsou zdi zcela bez omítky**
 - pouze cihelné
- **Solné výkvěty viditelné i na obnažených cihelných zdech**
- **Postupné drolení cihel způsobené krystalizací a rozpínáním solí na povrchu materiálu**

Současný stav sklepních prostor

Při prohlídce byla naměřena vysoká vzdušná vlhkost přesahující 62 %, což je přímým důsledkem vztlínající vlhkosti. Vztlínající vlhkost s sebou nese soli, které způsobují výkvěty, loupání omítek a poškození cihel.

Během kontroly bylo evidentní, že předměty aktuálně uložené ve sklepě značně trpí – podléhají korozi nebo jsou poškozovány vlhkostí - plísněmi. Z tohoto důvodu nelze sklep v současnosti využívat v plném rozsahu, jelikož jakýkoliv zde uskladněný materiál bude v krátkém čase poškozen nebo zcela zničen vlivem vlhkosti či plísní.

Budoucí potenciál

Zajímavým aspektem je, že momentálně není sklep využíván naplno. Když se odstraní vztlínající vlhkost, může sklep najít mnohostranné využití:

- Jako archiv
- Jako skladovací prostory
- Jako další užité místnosti s jiným funkčním určením

Řešení problému s vlhkostí by tedy výrazně rozšířilo využitelnost této části budovy městského úřadu.

Aktuální stav sklepních prostor: solné výkvěty, poškozené omítky, destrukce některých cihel, vysoká vzdušná vlhkost



modern tools s.r.o., výhradní zástupce technologie Biodry v ČR
Jaurisova 515/4, Praha 4 - Michle
zapsaná v OR vedeného u Městského soudu v Praze pod sp.zn. C 323463,

Bankovní spojení: Fio banka, 2601807642/2010

CO Z TOHO VYPLÝVÁ:

Znamená to, že Váš dům trpí:

- vzlínající vlhkostí,
- kondenzační vlhkostí
- hygroskopickou vlhkostí

DIAGNÓZA – předmětná nemovitost má bez pochyb problém se vzlínající vlhkostí, což dokazují vysoké naměřené hodnoty.

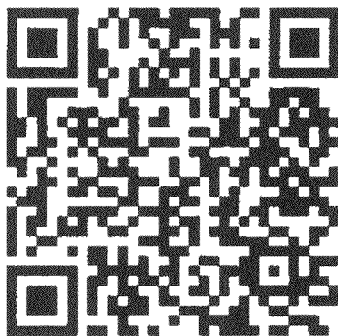
Rádi bychom Vám nabídli řešení na výše uvedené problémy i s vyčíslením souvisejících nákladů.

JAK VYŘEŠIT VZLÍNAJÍCÍ VLHKOST:

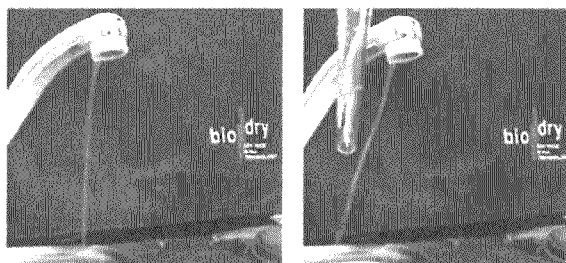
Dokážeme vás zbavit vzlínající vlhkosti pomocí švýcarské technologie Biodry. Ta dokáže vzlínající vlhkost trvale odstranit bez stavebních zásahů a s garancí úspěchu (vrácení peněz).

JAK TATO TECHNOLOGIE FUNGUJE:

Za normálních okolností voda teče shora dolů. Co tedy způsobuje, že ve zdech vaší budovy stoupá vzhůru? Něco ji tam přitahuje! A to něco je elektrickým náboj. Vzlinající vlhkost je způsobena tím, že tento náboj vodu přitahuje. Jako v tomto videu:



*Naskenujte kód chytrým telefonem
a podívejte se na celé video*



Záběry z videa: Tyčka nabitá statickou elektřinou dokáže přitáhnout vodu. Stejný jev se děje i ve zdech.

Zařízení Biodry ošetří zdi tak, že přestanou mít schopnost vodu přitahovat. Jakmile se tak stane, začne voda přirozeně odcházet ze zdi směrem dolů.

Díky tomu dojde k trvalému odstranění vzlínající vlhkosti ze zdí v budově.

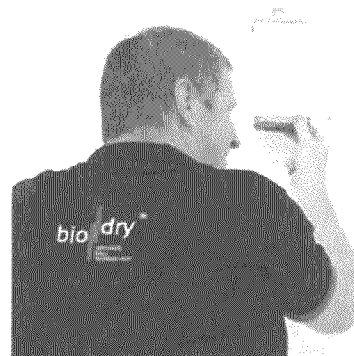
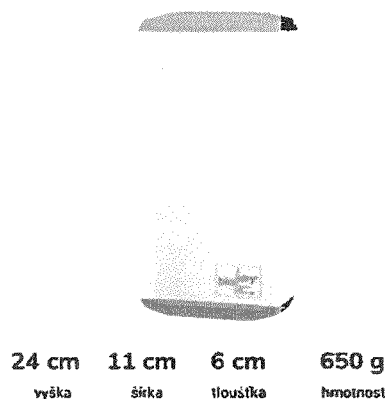
Technologie Biodry je unikátní tím, že odstraňuje PŘÍČINU vzlínání. Ostatní technologie s vodou bojují.

modern tools s.r.o., výhradní zástupce technologie Biodry v ČR
Jaurisova 515/4, Praha 4 - Michle
zapsaná v OR vedeného u Městského soudu v Praze pod sp.zn. C 323463.

Bankovní spojení: Fio banka, 2601807642/2010

JAK ZAŘÍZENÍ BIODRY VYPADÁ:

Jedná se o zařízení malých rozměrů, které se zavěšuje na zeď na takové místo a v takové výšce, aby nepřekáželo při běžném provozu. Zařízení Biodry je navrženo tak, aby v interiéru nepřekáželo ani fyzicky ani esteticky. I po úplném dosušení zdiva zůstává nadále na svém místě. A dokud zůstane v budově nainstalováno, bude zdivo suché.



Zařízení je připevněno ke svislé zdi.

JAKÝCH VÝSLEDKŮ LZE S BIODRY DOSÁHNOUT:

**Budova úplně zbavená
vzlínající vlhkosti a
zůstávající trvale suchá.**

modern tools s.r.o., výhradní zástupce technologie Biodry v ČR
Jaurisova 515/4, Praha 4 - Michle
zapsaná v OR vedeného u Městského soudu v Praze pod sp.zn. C 323463,

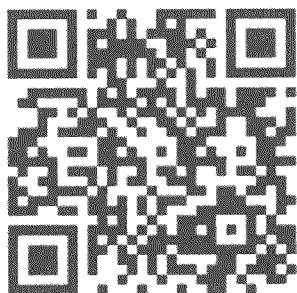
Bankovní spojení: Fio banka, 2601807642/2010

JAKÝCH VÝSLEDKŮ TECHNOLOGIE BIODRY DOSAHUJE:

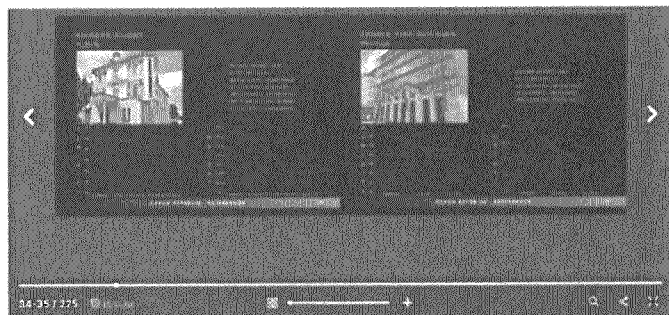
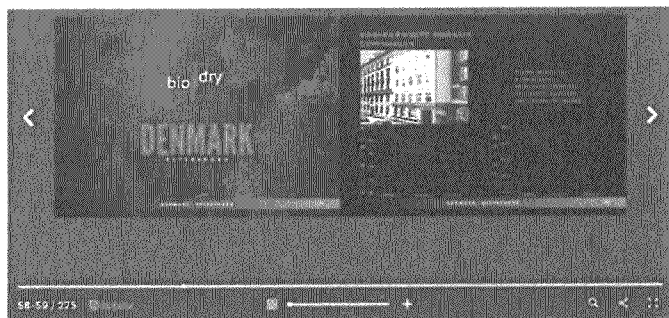
Reference na české i zahraniční instalace najdete na:

www.vysousimebudovy.cz/nase-instalace/

Nebo použijte tento QR kód:



Na těchto stránkách najdete stovky instalací s konkrétními grafy vývoje vlhkosti po instalaci Biodry.



modern tools s.r.o., výhradní zástupce technologie Biodry v ČR
Jaurisova 515/4, Praha 4 - Michle
zapsaná v OR vedeného u Městského soudu v Praze pod sp.zn. C 323463,

Bankovní spojení: Fio banka, 2601807642/2010

JAK BUDE VYSOUŠENÍ PROBÍHAT:

Celá spolupráce začíná instalací zařízení. Ta spočívá v zavěšení zařízení (viz dřívější foto) a v odběru prvních vzorků zdiva. Abyste měli přehled, jakým tempem voda ze zdi odchází, změří náš technik na několika místech v budově a v různých výškových úrovních vlhkost vzorků zdiva. Měří velmi přesnou váhovou metodou. Ze zdi vždy odebere vzorek, vysuší ho a zapíše hodnotu vlhkosti.



Místo odběru vzorků



Velmi přesná váhová metoda měření



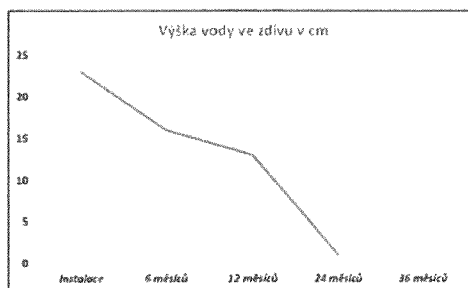
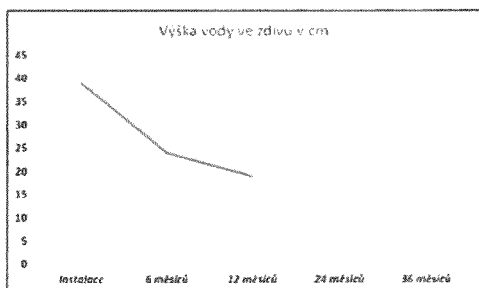
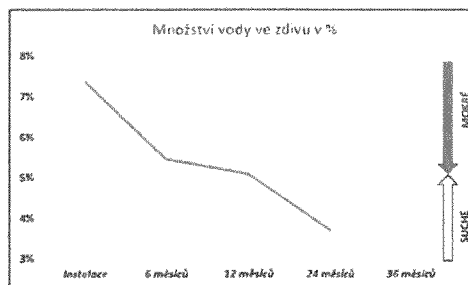
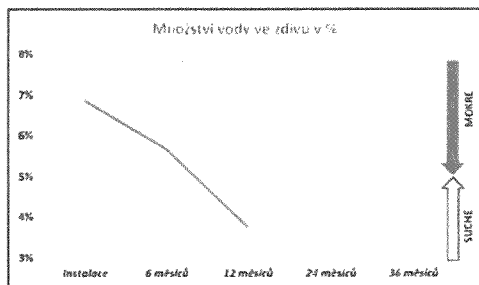
Zápis z měření

Po půl roce ve stejných místech odebere nové vzorky a změří vývoj vlhkosti porovnáním nových vzorků s těmi z instalace. A stejný postup se opakuje po roce od instalace, po dvou letech a v podstatě až do odstranění vlhkosti.

Důkladnost našeho měření je pověstná a je na nesrovnatelně vyšší úrovni, než měření, která provádějí jiné firmy na trhu. Některé firmy neměří svoje výsledky vůbec. Jiné udělají jeden vrt při instalaci a druhý po půl roce (kdy zdi ještě rozhodně nebyvají vyschlé). Dva vrty nikdy neřeknou „příběh“ celé budovy. Zatím jsme v ČR nenarazili na firmu, která by měřila tak důkladně a v takovém rozsahu jako my. Přitom měření jsou základem pro vyhodnocování úspěchu vysoušení. Tento vysoký standard jsme převzali od mateřské švýcarské firmy, která ho prosazuje ve všech více než 30 zemích po celém světě.

Průběh snižování vlhkosti tedy měříme v pravidelných intervalech a z každého takového měření dostanete přehledné grafy, ze kterých uvidíte, co se děje ve zdech.

Ukázka grafů, které zákazník dostává po provedeném měření



Příklad A (rok od instalace)

Příklad B (dva roky od instalace)

Ke grafům vždy dostanete také detailní soupis všech naměřených hodnot.

Příklad naměřených hodnot po roce od instalace

bio dry **Protokol o měření vlhkosti v procentech**
 Prováděn s normou UNI 11065-203

Zákazník		Adresa instalace		Telefon		E-mail		mokrý hodnota		sušší hodnota	
Bod odběru	n°	výška přesahu (cm)	výška cm	Hmotnostní vlhkost (%)	hmotnostní vlhkost (%)	Hmotnostní vlhkost (%)	hmotnostní vlhkost (%)	Hmotnostní vlhkost (%)	hmotnostní vlhkost (%)	hmotnostní vlhkost (%)	hmotnostní vlhkost (%)
M1 vliv 30cm ložnice	1	82	20	9,98	10 máta	10,14	10 páta	3,37	10 páta		
	2	63	40	6,99	10 máta	6,65	10 páta	6,62	10 páta		
	3	60	70	6,96	10 páta	6,52	10 páta	2,79	10 páta		
	4	58	100	4,92	10 máta	2,40	10 páta	2,00	10 páta		
	5	52	120	2,66	10 máta	2,00	10 páta	2,90	10 páta		
	6	40	140	2,00	10 máta	2,00	10 páta	3,69	10 páta		
M2 vliv 20cm kuchyně	1	67	5	6,71	10 páta	6,69	10 páta	6,09	10 páta		
	2	70	10	8,19	10 máta	4,02	10 páta	3,60	10 páta		
	3	63	20	4,35	10 máta	3,83	10 páta	2,50	10 páta		
	4	55	30	10,43	10 páta	6,01	10 páta	5,37	10 páta		
	5	57	50	2,00	10 máta	2,65	10 máta	2,96	10 máta		
	6	47	80	2,00	10 máta	2,00	10 máta	2,00	10 máta		

modern tools s.r.o., výhradní zástupce technologie Biodry v ČR
 Jaurisova 515/4, Praha 4 - Michle
 zapsaná v OR vedeného u Městského soudu v Praze pod sp.zn. C 323463,
 Bankovní spojení: Fio banka, 2601807642/2010

Úspěšné zvládnutí vlhkosti si vyžaduje odborné znalosti, přesné postupy a poměrně nákladné profesionální vybavení. To je důvod, proč nikdy neprodáváme zařízení samostatně.

V ceně uvedené na dalších stránkách máte kompletní balík souvisejících prací a služeb zajišťujících jak úplné a trvalé odstranění vzliňající vlhkosti z vaší budovy, tak průběžné přesné měření vývoje vlhkosti.

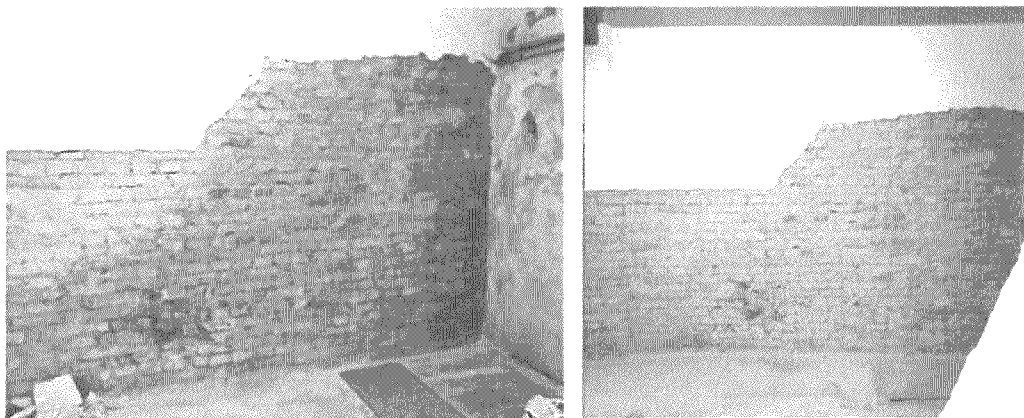
Pro vás to znamená jednak prokazatelnost dosažených výsledků, ale také vodítko pro to, kdy je vhodné začít s obnovou omítek atd.

modern tools s.r.o., výhradní zástupce technologie Biodry v ČR
Jaurisova 515/4, Praha 4 - Michle
zapsaná v OR vedeného u Městského soudu v Praze pod sp.zn. C 323463,

Bankovní spojení: Fio banka, 2601807642/2010

JAKÉ JSOU TYPICKÉ VLASTNOSTI SYSTÉMU BIODRY:

- Jde o šetrné (neinvazivní) řešení.
 - Jde o ekologické řešení neškodné pro zdraví osob, zvířat nebo rostlin.
 - Technologie Biodry má certifikaci od zkušeben TÜV.
 - Biodry je vyrobeno ve Švýcarsku.
 - Zařízení nespotřebovává elektrickou energii.
-
- Na instalaci je většinou potřeba jen jeden den.
 - Instalaci lze provést za plného provozu v budově.
 - Není potřeba stěhovat vybavení budovy nebo hledat náhradní prostory.
 - Zařízení nevyžaduje žádnou údržbu.
-
- Systém si poradí s jakýmkoliv materiálem zdiva a tloušťkou zdi.
 - Biodry dokáže vysoušet i vnitřní části vlhkých zdí a skryté dutiny.
 - Většina vody odchází směrem dolů. Narozdíl od podfíznutí nebo injektáže není voda ve zdivu uzavřena vloženou izolací, takže zdi vysychají rychleji.
 - K významnému zlepšení vlhkosti v ovzduší dochází už během několika málo týdnů.
-
- Snížení rizika vzniku plísní.
 - Úspory na nákladech za vytápění, protože suché zdi izolují podstatně lépe.
 - Úspory na opravách omítek.
 - Stejná cena i za více pater.
 - TRVALE SUCHÉ ZDI.



Podzemní zdi administrativní budovy v Děčíně. Prosinec 2020 a prosinec 2023.

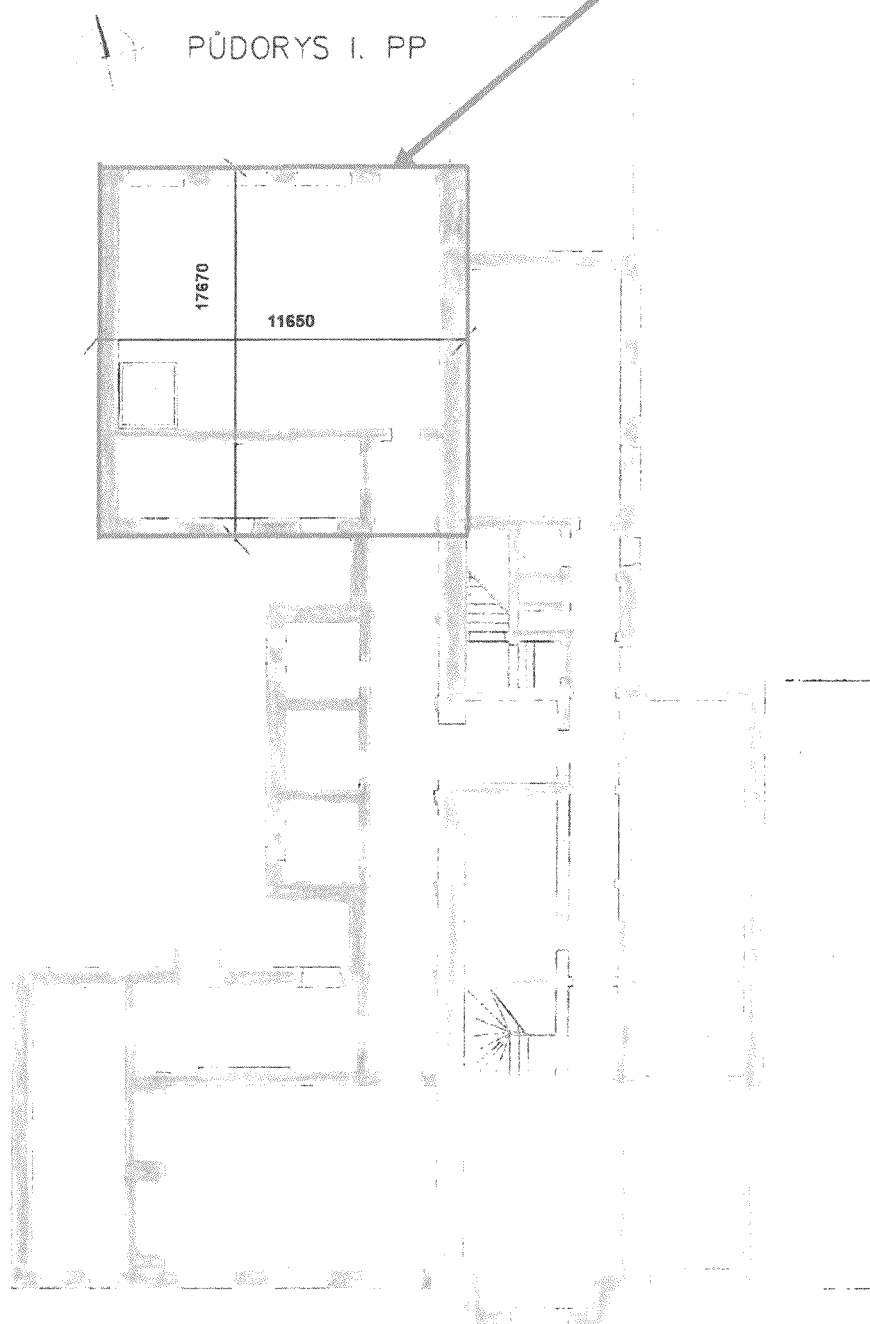
modern tools s.r.o., výhradní zástupce technologie Biodry v ČR
Jaurisova 515/4, Praha 4 - Michle
zapsaná v OR vedeného u Městského soudu v Praze pod sp.zn. C 323463,

Bankovní spojení: Fio banka, 2601807642/2010

CO VÁM VYSUŠENÍ POMOCÍ BIODRY PŘINESE:

- **Zbavení se plísní (solných výkvětů):**
 - Zastavení destrukce omítek
 - Zastavení destrukce stavebního materiálu.
 - od vlhkosti a tím pádem menší starosti s uživateli budovy
- **Menší náklady na opravu/údržbu domu:**
 - Není potřeba projektová dokumentace
 - Nemusí se při opravách použít speciální nákladné omítky
 - Nižší náklady na vytápění prostor
- **NE-přerušeni provozu budovy**
 - Instalace za plného provozu
 - Bez hluku, bez prachu
 - Nepotřebujete hledat náhradní prostory při realizaci = úspora peněz a starostí

Vysoušená plocha je označena červeně v rozsahu 204 m²



modern tools s.r.o., výhradní zástupce technologie Biodry v ČR
Jaurisova 515/4, Praha 4 - Michle
zapsaná v OR vedeného u Městského soudu v Praze pod sp.zn. C 323463.

Bankovní spojení: Fio banka, 2601807642/2010

CENOVÁ NABÍDKA NA VYSOUŠENÍ POMOCÍ TECHNOLOGIE BIODRY

Tímto Vám předkládáme naši nabídku pro dodávku systému BIODRY a souvisejících služeb ve výše uvedené nemovitosti.

BUDOVA: Náměstí 405/43, 74721 Kravaře
o rozměru: 204,00 m²

POLOŽKA	CENA bez DPH	CENA s DPH	Sazba DPH
instalace technologie Biodry a následná měření vývoje vlhkosti	237 800,00 Kč	287 738,00 Kč	21 %

K ceně díla bude připočtena DPH, jejíž výše odpovídá výši daně z přidané hodnoty vypočtené v souladu se zákonem č. 235/2004 Sb., O dani z přidané hodnoty ve znění pozdějších předpisů.

Tato nabídka platí do 30.9.2025. Po tomto datu Vám rádi připravíme nabídku novou.

Platební podmínky: První platba ve výši 50 % ceny do 10ti dnů po objednávce. Doplátek do 10 dnů po instalaci.

modern tools s.r.o., výhradní zástupce technologie Biodry v ČR
Jaurisova 515/4, Praha 4 - Michle
zapsaná v OR vedeného u Městského soudu v Praze pod sp.zn. C 323463,

Bankovní spojení: Fio banka, 2601807642/2010

CO VŠECHNO JE V TÉTO CENĚ:

Tato cena je konečná, což znamená, že v ceně jsou:

- Zařízení v takovém počtu, kolik je jich potřeba na odstranění vztlínající vlhkosti v celé ploše, kterou spolu máme odsouhlasenou.
- Instalace důkladně vyškoleným technikem.
- Veškerá potřebná měření.
- Všechny pravidelné kontroly vývoje vlhkosti.
- Samozřejmostí je **garance** odstranění vztlínající vlhkosti nebo vrácení peněz.
- Veškeré cestovní náklady technika už jsou také zahrnuty.
- Neplatíte žádné další poplatky ani doplatky.

V ceně máte i doporučení od našeho technika ohledně souvisejících prací. (které omítky vyměnit, jaký druh omítky použít, na co si dát pozor, doporučení ohledně správného větrání a další tipy pro úspěšné vysušení vaší nemovitosti. Byly sestaveny na základě více než dvacetiletých zkušeností v oboru vysoušení budov.

Doporučení pro zákazníka

Zákazník: Jana [REDAKCE]

Adresa: Nad [REDAKCE]
Telefon: [REDAKCE]
E-mail: [REDAKCE]

Instalaci provedl a doporučení vysílá technik: [REDAKCE]

Úvod:

Zařízení Biodry bylo nainstalováno proto, aby odstranilo příčinu vztlínající vlhkosti

Následující doporučení se týkají jiných druhů vlhkosti. Jejich neprovedení sice nezpůsobí nefunkčnost zařízení Biodry, ale doporučujeme je provést, pokud chcete mít dům suchý i od jiných druhů vlhkosti, než je vlhkost vztlínající. Některá dále uvedená doporučení také mohou urychlit proces vysoušení.

Pokud to bude potřeba, dostanete v ceně i další cenné rady.

modern tools s.r.o., výhradní zástupce technologie Biodry v ČR
Jaurisova 515/4, Praha 4 - Michle
zapsaná v OR vedeného u Městského soudu v Praze pod sp.zn. C 323463.

Bankovní spojení: Fio banka, 2601807642/2010

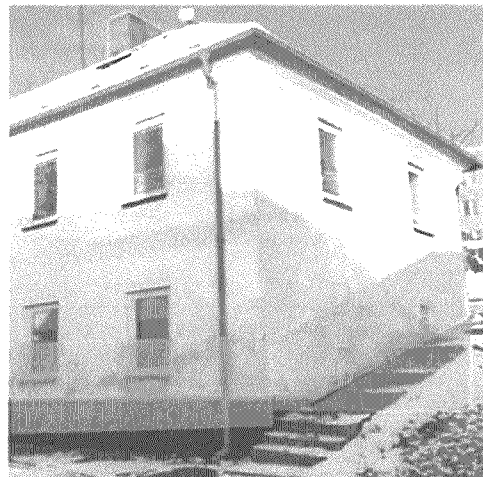
JAK TO MÁME S VÍCEPRACEMI:

- Víme, že v dnešním světě stavebnictví je běžné, že si firmy účtují vícepráce. Cena uvedená v naší nabídce je konečná. Žádné vícepráce. Díky tomu můžete plánovat svoje finance.
- Ve srovnání s jinými způsoby ošetření vlhkých zdí je technologie Biodry důkladnější, ale i levnější. Navíc nevyžaduje stavební práce a neporušuje statiku budovy. Takže neriskujete poškození domu.

CO MUSÍTE VĚDĚT O VYSOUŠENÍ PODZEMNÍCH ZDÍ:

- Pokud jde o snížení vlhkosti v podzemních zdech (těch, které přímo přiléhají k zemině z boku), přináší používání technologie Biodry značné zlepšení. Ve sklepech a v suterénních zdech, které jsou v bočním kontaktu se zemí ovšem hrozí průsak vody z boku zdi. Protože do zdi a za zeď nikdo nevidí, nelze v těchto částech zdí vysoušení garantovat bez vybudování kvalitní drenáže a kvalitních svislých vnějších hydroizolací.

U nadzemních zdí ale samozřejmě vždy platí výše uvedená garance vrácení peněz.



Příklad: Dům, který je ve svahu a je částečně pod zemí. Zeleně označená oblast je garantovaná, červeně označenou garantovat nelze, protože do ní může natékat voda z boku zdi.

modern tools s.r.o., výhradní zástupce technologie Biodry v ČR
Jaurisova 515/4, Praha 4 - Michle
zapsaná v OR vedeného u Městského soudu v Praze pod sp.zn. C 323463,

Bankovní spojení: Fio banka, 2601807642/2010

JAK BUDE PROBÍHAT INSTALACE? BUDE Z TOHO NEPOŘÁDEK?

- Instalace zařízení Biodry a související měření jsou k budově velmi šetrné. Na konci instalace skoro nepoznáte, že se v domě něco dělo (kromě zatmelených vrtů měřicích bodů). Instalace zabere většinou jeden den. S naším technikem je možno se domluvit, v kolik začnete. Pokud například ráno začíná (podle vzdálenosti k vám) v 9:00 většinou mu instalace potrvá přibližně do 17:00 až 18:00 hodin.
- Náš technik se řídí interní směrnicí, která říká, že po jeho odchodu má být uklizeno ještě lépe, než když přišel. Takže se nemusíte bát nepořádku, který by po něm zůstal.



CO SE BUDE DÍT PO INSTALACI:

Z instalace dostanete:

- **Zápis.** Je to tabulka, ve které budete mít zapsané všechny hodnoty vlhkosti naměřené při instalaci.
 - **Plánek budovy** se zakreslenými měřicími místy a s místem, kde je / jsou nainstalované/á zařízení.
 - **Srozumitelné textové shrnutí**, co jsme měřením zjistili.
 - **Doporučení** ohledně dalších zdrojů jiných vlhkostí.
-
- Už krátce po instalaci ztratí zeď svoji schopnost přitahovat vodu. Voda změní svůj směr a začne odcházet směrem dolů. Většina vody se ztratí v zemi, menší část se odpaří. Nejvyšší část zdi se začne vysoušet jako první.
 - Během měsíce až dvou po instalaci můžete pozorovat **snížení vzdušné vlhkosti** (pokud byla před instalací vysoká). Je to tím, že se zastavil přísun vlhkosti do zdi a tím se sníží odpařování vody z povrchu zdi.
 - Během vysoušení se může odehrávat větší krystalizace solí v omítkách. Je to přirozený jev. Sůl v tekutém stavu je objemově menší než sůl uschlá. Na mokré zdi je spousta solí v tekutém stavu. Jakmile začnou usychat, začnou vytvářet krystalky. Během krystalizace naroste objem solí několikanásobně. A to způsobuje odlupování malby nebo omítky a takzvané solné výkvěty. Pokud se vám to na zdi stane, je to projev vysychání.
 - My se postaráme o to, aby přibližně za šest měsíců proběhla první kontrola průběhu vysoušení. Náš technik se Vám včas ozve a domluví s Vámi, kdy se Vám tato kontrola bude hodit. Tato kontrola je většinou o něco kratší než instalace.
 - A stejně budeme postupovat u dalších kontrol. Vždy Vám předem dáme vědět a dohodneme vhodný termín.

CO SE BUDE DÍT PO ÚPLNÉM VYSUŠENÍ:

- Zařízení BIODRY zůstane natrvalo nainstalováno v budově. To zajistí, že zdi už nikdy nebudou vystaveny vztlínající vlhkosti. Máte ho v ceně, takže žádné doplatky.
- Zařízení je pasivní a nevyžaduje žádnou údržbu ani přívod elektrické energie, protože používá energii z magnetického pole Země. Zároveň nemá žádné součástky, které by se mohly opotřebovat. Pokud s ním nikdo nebude neodborně manipulovat, nebo ho fyzicky ničit, bude sloužit pravděpodobně ještě vašim vnoučatům a jejich dětem.
- Pokud byste kdykoliv v budoucnu po skončení vysoušení potřebovali se zařízením manipulovat (přestavba bytu nebo podobná změna), přijede k vám náš technik a pomůže vám s tím za cenu běžných sazeb techniků na trhu.

PROČ SI VYBRAT K VYSOUŠENÍ VAŠÍ BUDOVY ZROVNA NÁS?



Jestli je Biodry v něčem unikátní, pak jsou to dlouhodobé zkušenosti z celého světa. Víme, jak se chovají budovy od Jižní Ameriky až po sever Evropy. Rukama nám prošly budovy z nejrůznějších historických období, ze všech materiálů, postavené na různých podložích (písek, jíl, skála).

Kdykoliv v ČR narazíme na nějakou technickou výzvu, stačí zavolat do Švýcarska a šéf techniků (jeden ze zakladatelů značky) si nás posadí k počítači a projde s námi materiály k některé z instalací, kde už se to úspěšně řešilo.

O přístupu zakladatelů firmy svědčí i tento příběh:

Poté, co byla technologie před více než dvaceti lety objevena, rozhodli se zakladatelé značky, že dokud neproběhnou důkladné testy na nejméně 150 budovách, nebude Biodry nabízeno veřejnosti.

Teprve když bylo úspěšně vysušeno všech 150 testovacích budov, začalo se Biodry prodávat komerčně.

A se stejnou pečlivostí přistupuje firma k výzkumu a sběru informací dodnes. Výsledky z celého světa se evidují, porovnávají, hledají se nejúspěšnější způsoby instalací a to vše se následně promítá do pravidelného vzdělávání týmů ve více než 30 zemích světa.

To je skutečná síla Biodry, která nám dává jistotu říci, že se o vás dobře postaráme.



před



po

UPOZORNĚNÍ – ROČNÍ INSTALAČNÍ KAPACITA

Dovolte mi upozornit vás, že naše roční instalační kapacita se pohybuje v řádu desítek instalací. Zájem je rok od roku vyšší. A rok od roku se také více zaměřujeme na větší budovy, které jsou náročnější na instalační čas.

Samozřejmě se snažíme průběžně navyšovat naše kapacity. Samozřejmě že máme někoho v zácvičku. Ale tuto část naší práce opravdu nemůžeme svěřit jen tak někomu.

Výše uvedené kvalitativní požadavky mateřské značky na nás kladou nemalé nároky. Náš instalační technik musí být člověk, který se nebojí ani fyzické práce s vrtačkou, ale ani tabulek a duševní práce a stresu. Navíc musí být spolehlivý, ochotný, dochvilný a komunikativní. A k tomu musí být ochotný cestovat za zákazníky. V dnešní době je taková kombinace vlastností hodna Supermana.

A co z toho vyplývá pro vás? Že pokud se rozhodnete pro spolupráci s námi, dostanete špičkovou péči. Že k vám přijede člověk, kterého jsme pečlivě vybrali a zaškolili.

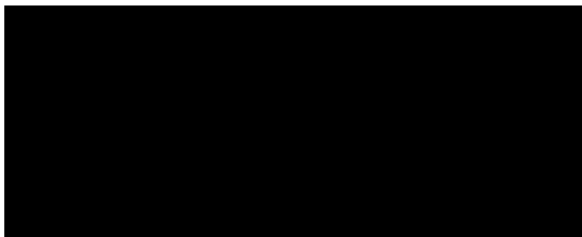
A bohužel to znamená také to, že vám doporučujeme rozhodnout se rychle. Protože i když se snažíme navýšit kapacity, nemůžeme garantovat kdy a jak se nám to podaří.

Pokud tedy o instalaci Biodry vážně přemýšlíte, stačí nám napsat sms nebo zavolat.

Dokonce i pokud ještě nejste rozhodnutí, že do toho jdete, zavolejte nám, pokud budete mít jakékoliv otázky. Pojdme je probrat.

Tato nabídka je platná do 30.9.2025.

Volejte nebo pište:



20.7.2025