



EVROPSKÁ UNIE  
Evropský fond pro regionální rozvoj  
Integrovaný regionální operační program



MINISTERSTVO  
PRO MÍSTNÍ  
ROZVOJ ČR

Evidenční list, návrh změny stavby / projektové dokumentace  
- je podkladem pro změnu ceny díla dle smlouvy o dílo č. 8500009334  
ZMĚNOVÝ LIST č. 03/SÚS PK

Stavební akce:	"Přestupní terminál veřejné dopravy v Klatovech" Č.projektu: CZ.06.06.01/00/22_069/0002953
----------------	--

Změna stavby / projektové dokumentace č.	Změnový list č. 03/SÚS PK
--	---------------------------

Dotčená část stavby:	SO 402 - Sdělovací a informační systém		
Název / označení změny:	Informační panely a citylighty		
Podklad pro změnu:	Realizační dokumentace včetně revizí		
Návrh pro změnu podal:	Zhotovitel	Dne:	
<b>Zdůvodnění a popis změny:</b> Na základě požadavků budoucího správce informačních systémů			
Změna se týká položek : viz příložený rozpočet			
Jedná se o položky z individuální kalkulace			
Způsob ocenění změny:			
Vliv změny na termín dokončení díla:		NE	
Vliv změny na cenu díla:	ANO		
Náklady na změnu celkem:			3 429 442,00 Kč
připočty celkem:			3 429 442,00 Kč
odpočty celkem:			0,00 Kč
Přílohy:	položkový rozpočet s uvedením zdroje j.c. stanovení j.c. u individuální kalkulace - CN stanovisko AD stanovisko TDS		
firma/ organizace	Jméno	Datum	Podpis
zhotovitel BERGER BOHEMIA a.s.			
projektant /AD/ Laboro ateliér s.r.o.			
TDS - INGEM a.s.			
objednatel /SÚSPK/			
objednatel /m KT/			

SOUPIS PRACÍ / ROZPOČET								CENA DLE SOD		
Název stavby:		Přestupní terminál veřejné dopravy v Klatovech						CELKEM	5 733 072,04 Kč	
Název SO/PS:		SO 402 - Sdělovací a informační systém								
Název změny:		ZL č. 03 - Informační panely a citylighty								
Poř. číslo	Kód položky	Cenová soustava / Zdroj položky	Název položky/dílu	MJ	Množství	množství		Cena		
						změna	po změně	Jednotková	Celkem	

**Nové položky**

20		IK 1	Citylighty	KPL	0,000	1,000	1,000	1772725,00	0,00 Kč
21		IK 2	Informační panely	KPL	0,000	1,000	1,000	1656717,00	0,00 Kč
<b>Součet</b>								0,00 Kč	

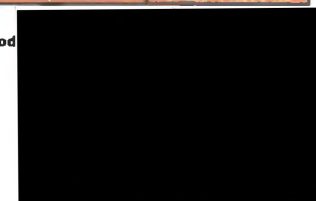
Podpis: specialista zhotovitele

VÍCEPRÁCE	MÉNĚPRÁCE	CENA PO ZMĚNĚ
3 429 442,00 Kč	0,00 Kč	9 162 514,04 Kč

vícepráce	méněpráce	Cena po změně

1 772 725,00 Kč	0,00 Kč	1 772 725,00 Kč
1 656 717,00 Kč	0,00 Kč	1 656 717,00 Kč
<b>3 429 442,00 Kč</b>	<b>0,00 Kč</b>	<b>9 162 514,04 Kč</b>

Pod



## Cenová nabídka

Akce: Terminál Klatovy - VCP

Datum: 03.06.2025

Termín realizace: 2025

## Položky:

Předmět nabídky	Množství	Celková cena
Citylighty – oboustranné	16 ks	1 334 115
Sloupy označnicku	3ks	143 750
Čísła zastávek	13ks	64 400
Totem na inf.panel - (bez inf.panelu, bez citylightu).	1kpl	181 700
Příprava na uchycení inf. panelů	1kpl	48 760
<b>Cena celkem bez DPH</b>		<b>1 772 725 Kč</b>

## Cenová nabídka obsahuje:

- Dodávku materiálů.
- Montáž.
- Dopravu, režie.

## Cenová nabídka neobsahuje:

- Pozastávky a bankovní garance.
- Práce ostatních profesí PSV; náklady na zařízení staveniště objednatele a pojištění odběratele; zábery veřejných prostranství a ostatní legislativní činnost.

## Ostatní podmínky:

- Splatnost: faktur 30 dní od data jejího vystavení, za předpokladu souhlasu odběratele se zástavou pohledávky z příslušné faktury vůči úvěrující bance zhotovitele.
- Vyhrazujeme si právo požadovat předložení účetních výkazů za účelem pojištění budoucích pohledávek.
- Uvedené ceny jsou bez DPH, v měně Kč. Ceny jsou platné do 31.07.2025.
- V případě pozdější akceptace se cena následně upraví dle cenové doložky, která reflektuje aktuální ceny materiálu, lidské práce a inflace.





Průmyslová 824/1  
338 01 Klatovy  
E-mail: skala@investtel.cz

tel.: 376 256 111  
fax: 376 256 196

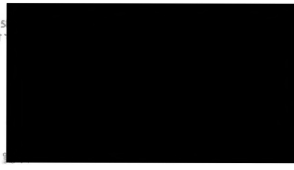
**Dodávka interiérových panelů - nová specifikace dle požadavků investora, POVEDU a architektů**

0	B1	Doplňující konstrukce a práce v rámci komunikací, ležící a proch			0,00
4	R40200*	Odjezdový panel (12 řádků), 225x125 svislý, plně matcový RGB LED displej, jednobarevný - displejový panel - 12 řádků, 225x125 svislý, plně matcový RGB LED displej, jednobarevný - kompletní obsluha a montáž včetně elektrické a optické do panelu - montážní práce - příprava technické dokumentace (DOK)	Kus	1,000	110 846,00
5	K	Odjezdový panel P1/S (12 řádků), 225x125 svislý, plně matcový RGB LED displej obsluhovaný - displejový panel 12 řádků, 225x125 svislý, plně matcový RGB LED displej, obsluhovaný - kompletní obsluha a montáž včetně elektrické a optické do panelu - montážní práce - příprava technické dokumentace (DOK)	Kus	1,000	1 130 986,00
6	R40200	Zasklený panel 3 řádkový, 125x130 - svislý, plně matcový RGB LED displej, obsluhovaný - displejový panel 3 řádkový, 125x130 - svislý, plně matcový RGB LED displej, obsluhovaný - kompletní obsluha a montáž včetně elektrické a optické do panelu - montážní práce - příprava technické dokumentace (DOK)	Kus	11,000	986 710,00
7	R40200	Odjezdový panel (12 řádků), 150x175 svislý, plně matcový RGB LED displej, jednobarevný bezrámečkový - displejový panel (12 řádků), 150x175 svislý, plně matcový RGB LED displej, jednobarevný - kompletní obsluha a montáž včetně elektrické a optické do panelu - montážní práce - příprava technické dokumentace (DOK)	Kus	4,000	744 942,00
8	K	Odjezdový panel B1/S (12 řádků), 150x175 svislý, plně matcový RGB LED displej obsluhovaný - displejový panel 12 řádků, 150x175 svislý, plně matcový RGB LED displej, obsluhovaný - kompletní obsluha a montáž včetně elektrické a optické do panelu - montážní práce - příprava technické dokumentace (DOK)	Kus	1,000	1 370 496,00
9	K	Zasklený panel 3 řádkový, 100x125 - svislý, plně matcový RGB LED displej obsluhovaný, bezrámečkový - displejový panel 3 řádkový, 100x125 - svislý, plně matcový RGB LED displej, obsluhovaný - kompletní obsluha a montáž včetně elektrické a optické do panelu - montážní práce - příprava technické dokumentace (DOK)	Kus	13,000	1 363 848,00
<b>Rozhodná cena bez DPH - rozšířené množství</b>					<b>654 717,00</b>

Klatovské  
10.9.2015

Závazná doba na materiál je 60 měsíců  
Plánovaná realizace: do 31.12.2015  
Termín realizace: 16 týdnů od objednání

Vypracoval: Ing. S.  
INVESTTEL



## Petrovský Ales

Od: [REDACTED]  
Odesláno: úterý 15. dubna 2025 14:40  
Komu: [REDACTED]  
Předmět: RE: SO 701 - Zastřešení terminálu Klatovy - inf.panely + vývěsky  
Přílohy: Grafická podoba ELP - Klatovy, terminál akt. 15.4.2025.xlsx

Dobrý den,

děkujeme za zasláné materiály, které jsem prodiskutoval s kolegy, kteří mají v gesci autobusovou dopravu a níže zasílám naše vyjádření:

### ELP BUS/VLAK u budovy:

- s rozdělením na 4 menší panel bychom souhlasili za následujících podmínek:
  - o každý panel bude mít své záhlaví uvozující jednotlivé sloupečky, tj. nebudou nesouměrné jako na vizualizaci
  - o nad ním bude popis, logo, hodiny/datum
  - o toto modré či zelené záhlaví by bylo (kromě hodin a data) mimo zobrazovací plochu ELP
  - o viz obrázek níže, resp. v již zasláném souboru je toto na listu „X“

IDPK KLATOVY - ODJEZDY VLAKŮ									
VLAK	CÍL	PŘES	ODJEZD	EPOL.	MOLEB	VLAK	CÍL	PŘES	
P32 Sp 1708	KLENOŮ POD ČERCH.		08:10	3		R16 R 758	DOMAŽLICE MĚSTO		
P1 Os 7756	PLZEŇ HL.N.	Švihov u Klatov	08:10	1		134 TC 214	K. VARY DOLNÍ N.		
P32 Sp 1708	KLENOŮ POD ČERCH.		08:13	3		— Zvl 52635	DEN ŽELEZNICE		
R16 R 758	DOMAŽLICE MĚSTO		08:24	+15	2	P35 Bus 400817	TRHANOV		
134 TC 214	TŘEMOŠNÁ U PLZNĚ		08:37	14:0		P1 Os 27458	PLZEŇ-1. PŘEDM.	Plzeň hl.n.	
R16 R 571	PLATTING	Železná Ruda AÚb.	08:26	+180	1	dneš 4.2. 15.2.2025 se koná výjizd na trati Klatovy - D			

### ELP BUS/BUS u centrálního přechodu

- může být celý ze zobrazovací plochy, vč. názvu a záhlaví s logem a hodinami, viz nákresy v přiloženém souboru
- pokud by ale pro výrobu/nastavení ELP bylo snadnější, aby měl také „nezobrazovací“ záhlaví, tak i to je akceptovatelné (na zobrazovací ploše bude akorát více řádků s autobusy)

### Malé informační panely na jednotlivých stanovištích

- nesouhlasíme s tím, aby panely byly tou nejdůležitější částí schované pro cestující za konstrukcí zastřešení na opačnou stranu, než je provoz autobusů, nebo třeba nad cyklostezkou
- malé ELP mají být u čísla stanoviště (či lépe společnou součástí), a spolu co nejvíce viditelné

### Vývěsní plochy pro jízdní řády na stanovištích

- po konzultaci s kolegy nesouhlasíme se sdruženými plochami pro vývěs JŘ a preferujeme vývěsní plochu pro JŘ na každé stanoviště zvlášť
- po zhlédnutí vizualizací se jeví docházka ke sdruženým vývěsním plochám jako nepraktická a nepohodlná pro cestující a je zjevné, že prostoru pro vývěsní plochy na stanovištích je zde dostatek
- v kombinaci se schovanými ELP na stanovištích je pak celková informovanost tragická
- u vývěsních ploch netrváme na tom, že musejí být těsně u hrany stanoviště
- v rámci kompromisu můžeme diskutovat o velikosti vývěsních ploch pro JŘ

Vývěsní plochy v blízkosti velkých ELP na vývěsky, mapy, tarify...

- s umístěním pod rozdělenými ELP BUS/VLAK u budovy souhlasíme (předpokládáme, že v tomto místě budou jednostranné, vstřícně jako ELP nad nimi?)
- s umístěním oboustranného citylightu v totemu pod oboustranným BUS/BUS panelem u centrálního přechodu také souhlasíme

Děkuji za spolupráci.

S pozdravem

Manažer kvality služeb

POVED s. r. o.  
Plzeňský organizátor veřejné dopravy  
Nerudova 25, 301 00 Plzeň  
telefon: [redacted]  
e-mail: [redacted]  
web: [www.idpk.cz](http://www.idpk.cz)



---

From: [redacted]  
Sent: Monday, April 14, 2025 10:28 AM  
To: P [redacted]  
Subject: SO 701 - Zastřešení terminálu Klatovy - inf.panely + vývěsky

Dobrý den,

Dle předchozí tel.dohody s panem Petrovským zasílám vizualizace k návrhu provedení informačních panelů a vývěsek pro tištěné jízdní řády na SO 701 - Zastřešení terminálu Klatovy.

Níže v emailu zobrazuji ty nejdůležitější body, více si můžeme říct ještě dnes telefonicky, ať můžeme případně ještě upravit.

Každopádně vše předložíme k vyjádření na zitéjším KD přímo v Klatovech.

#### Návrh umístění velkých inf. panelů pro BUS + VLAK

- Umístěny na 1. nástupišti mezi sloupy 1-2.
- Mezi sloupy 2-3 by to nebylo vhodné, protože by to bylo již v blízkosti komunikací resp. u stání TAXI
- Nebudou zavěšeny z pohledu zastřešení, ale uchyceny ke světelnému panelu.
- Původně 2 velké tabule (1x BUS + 1x VLAK) nyní rozděleny na 4 ks menší a to z důvodu požadavků architektů



**Malé inf.panely**

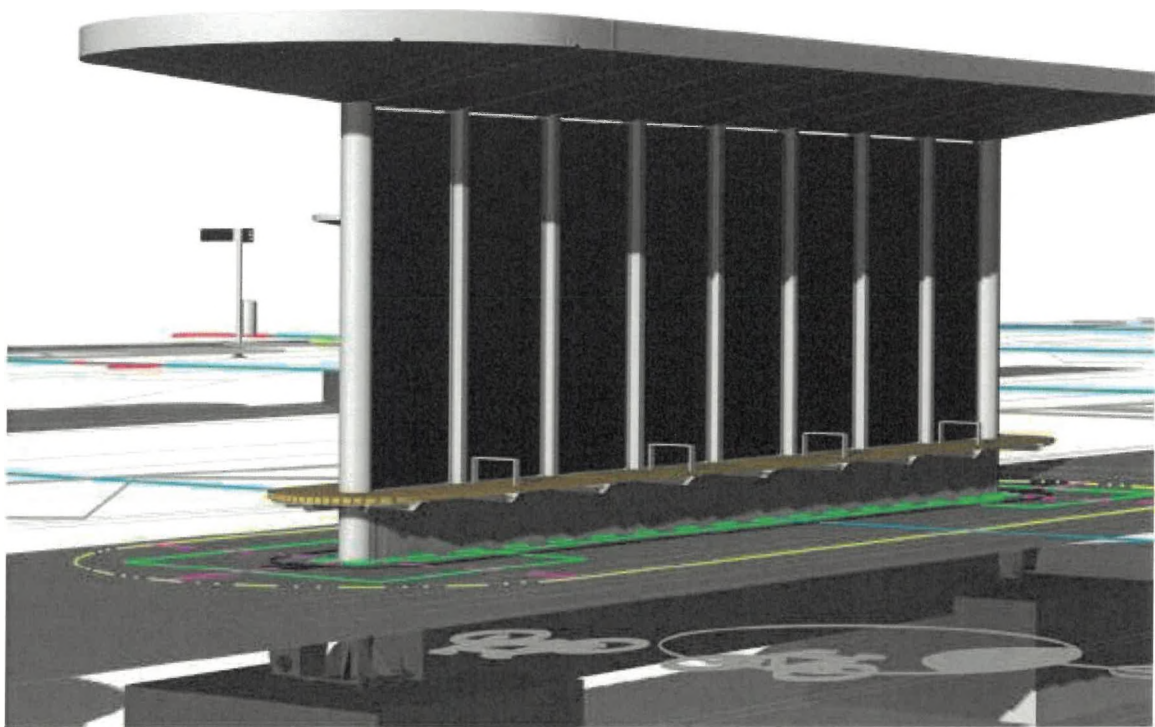
- Směrem do silnice bude umístěno pouze číslo
- Směrem ke kolejím nást. 1 nebo k cyklostezce na nást. 2 bude informační panel bez čísla



**Vizualizace samostatného přístřešku zastávka č. 5 včetně označníku**

- Provedení samostatného označníku s uchycením informačních panelů, čísla zastávky, koše na směsný odpad a opodál je Citylight (oboustranná prosvětlená zobrazovací plocha 1725 x 1100 mm).





#### Vývěsní plocha na tištěné jízdni řády:

- Citylight - oboustranná prosvětlená zobrazovací plocha 1725 x 1100 mm, celkový rozměr 2250 x 1300 x 162 mm, aktuálně návrh počítá s celkem 7 ks pro celý terminál Klatovy

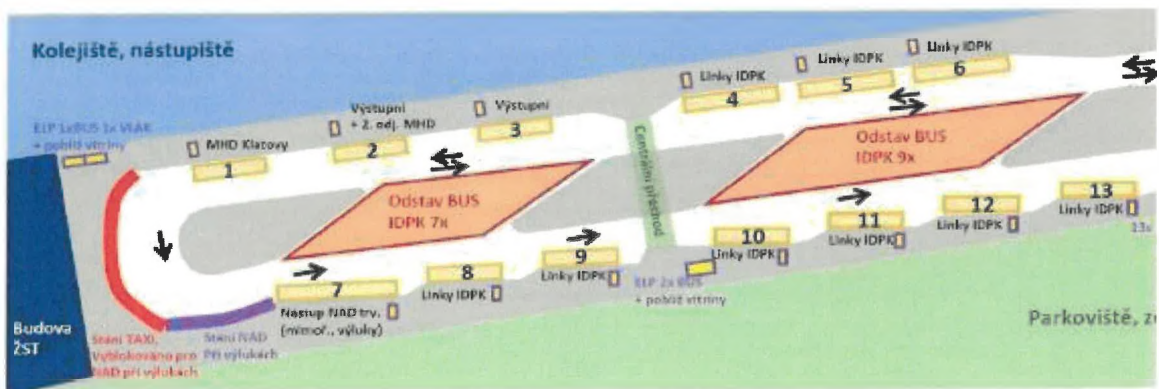
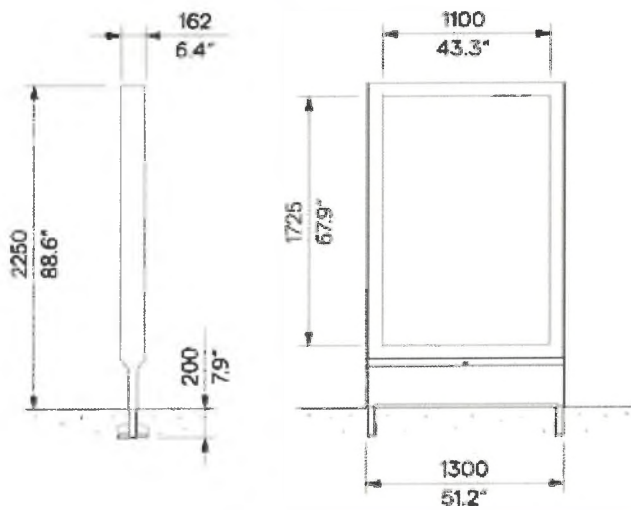
Jejich umístění je aktuálně navrhováno:

Na nástupišti číslo 1

- mezi sloupy 1-2, pod inf. panely umístěny celkem 2 ks pro umístění všech jízdni řádů případně mapa terminálu
- mezi sloupy 5-6 umístěn 1 ks citylightu pro sdružené tištěné řády pro zastávky 1-3
- mezi samostatnou zastávkou 4 a 5 umístěn 1 ks citylightu pro sdružené tištěné řády pro zastávky 4-6 včetně

Na nástupišti číslo 2

- mezi sloupy 9-10 umístěn 1 ks citylightu pro sdružené tištěné řády pro zastávky 7-9. Zastávka č. 7 bude primárně sloužit pro výlukové jízdni řády vlaků.
- u centrálního přechodu tzn. mezi zastávkou 9-10 umístěn 1 ks citylightu pro hlavní informace – bude včetně 2 ks inf. panelů pro autobusy = samostatný totem
- mezi samostatnou zastávkou 10 a 11 umístěn 1 ks citylight pro sdružené tištěné řády pro zastávky 10-13 včetně



Prosím o Vaše vyjádření, zda s takovým provedením souhlasíte, případně co budete chtít ještě upravit.  
V případě dotazů jsem Vám k dispozici.

Předem děkuji.

S pozdravem

[Redacted signature]

projektový manažer

[Redacted name]

[www.egoe.eu](http://www.egoe.eu)

# EGOĚ

Egoe plus a.s.

Bílovice 519, 687 12 Bílovice, Czech Republic



## Petrovský Aleš

---

Od: [REDACTED]  
Odesláno: středa 30. dubna 2025 8:32  
Komu: [REDACTED]  
Kopie:  
Předmět: RE: SO 701 - Zastřešení terminálu Klatovy - inf.panely + vyvěsky 29.04.2025  
Přílohy: Grafická podoba ELP - Klatovy, terminál akt. 30.4.2025.xlsx

Dobrý den,

za POVED souhlasíme s navrženým řešením panelů i citylightů, s následujícími poznámkami:

- v příloze zasíláme aktualizovanou verzi grafické podoby panelů očištěnou o původní nevyužité verze a reflektující změny z KD dne 29.4.
- *Současně bude prověřeno IP daných panelů včetně prostorů odvětrání atd. – případně bude muset Egoš dodat vrchní krycí plech*
  - o Pokud bude dodavatelem panelů deklarováno, že není třeba dodatečných úprav, tak prosíme o dodání potvrzení či technický list, kde toto bude jasně specifikováno, vč. poznámky o stojící vodě na vrchu panelu v jakémkoliv skupenství (tj. vč. sněhu a ledu).
- Při objednávce panelů žádáme, aby bylo zajištěno následující rozložení řídicích jednotek pro panely:
  - o 4x panel 1500\*750 u budovy
    - 1 řídicí jednotka pro dvojici panelů VLAK dohromady
    - 1 řídicí jednotka pro dvojici panelů BUS dohromady
  - o 2x panel 1500\*1000 na totemu
    - 1 řídicí jednotka pro oboustranný BUS panel dohromady
  - o 13x panel 1000\*250 na stanovištích
    - 13 řídicích jednotek pro 13 oboustranných panelů na stanovištích (1 jednotka řídí obě strany na 1 stanovišti)
  - o tj. 16x řídicí jednotka
  - o v případě, že by to výrobcí nevyhovovalo, tak nás kontaktujte ve věci další domluvy

Děkujeme za včerejší konstruktivní diskuzi a za spolupráci.

S pozdravem

[REDACTED]  
Manažer kvality služeb

POVED s. r. o.  
Plzeňský organizátor veřejné dopravy  
Nerudova 25, 301 00 Plzeň  
telefon: [REDACTED]  
e-mail: [REDACTED]  
web: [www.idpk.cz](http://www.idpk.cz)



---

From: [REDACTED]  
Sent: Wednesday, April 30, 2025 12:11 AM  
To: Du [REDACTED]

Subject: SO 701 - Zastřešení terminálu Klatovy - inf.panely + vývěsky 29.04.2025

Dobrý den,

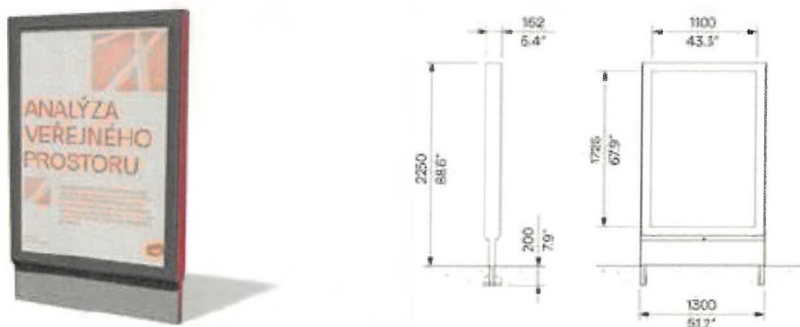
Dle dohody posílám stručnou rekapitulaci z dnešního KD, kde bylo domluveno:

**1. vývěsky/citylight**

V rámci terminálu Klatovy bylo odsouhlaseno umístění celkem 16 těchto kusů.

V provedení oboustranné zobrazovací plechy o rozměrech 1100 x 1725 mm, osvětlená provedení, uchycení informací pomocí magnetů, barevnost RAL 7022 (jako ostatní ocelová konstrukce zastřešení a přístřešků)

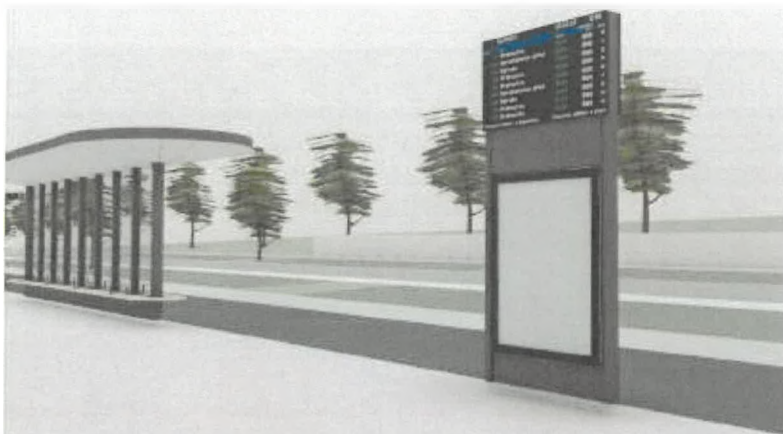
U každé zastávky (č. 1 – 13) bude umístěna samostatná vývěska/citylight, celkem tedy 13 ks.



U nástupiště č. 1 v ose mezi sloupy 1-2 bude umístěna dvojice stejných citylightů



Poslední kus bude u centrálního přechodu na nástupišti č. 2 – součástí tzv. totemu s inf.panely BUS



*Egoé prověří možnost provedení jiného zámku než standardní trojhran.*

*Egoé + Laboro zapracuje přesné umístění včetně zakreslení do situace v návaznosti na přípravu betonových patek a přívod el. kabelu pro osvětlení.*

*Umístění bude co nejbližší k začátku dané zastávky, ovšem k přihlednutím na základě možností v daném místě – vodící linie, branka pro vjezd na vlakové nástupiště, lavice se zástěnou atd. Po zapracování bude předloženo ještě k případným připomínkám.*

## **2. označnický**

Na nástupišti č.2 budou celkem 4 ks umístěny u zastávek č. 10 – 13 – provedení viz níže.

V provedení ocelový sloup, příprava na uchycení informačního panelu a příprava na uchycení včetně dodání samotného odpadkového koše, vše barevnost RAL 7022 (jako ostatní ocelová konstrukce zastřešení a přístřešků) = dodává dle projektu i VV Egoé.



*Egoé do příštího KD dodá návrh provedení včetně použití vhodného materiálu na číslo dané zastávka (čísla 1 – 13).*

*Přímo vzorek neslibuji, protože nevím, kdy dostanu od architektů zpracovaný návrh.*

Po dodání vzorku z výroby bude předloženo ještě k připomínkám na KD.

Následně bude dořešeno, zda je pro to někde položka ve VV, případně vyfakturováno v rámci jiné položky, která nebude vyčerpána do 100%, aby to nemusela být VCP – bude domluveno až podle materiálového provedení a náročnosti na dodání a osazení na konstrukci.

Na nástupišti č. 1 nejsou označníky, ale inf.panely, čísla zastávky i odpadkový koš bude součástí sloupu VO, platí pro zastávky 4 - 6 v provedení viz obrázky níže – není dle projektu ani VV dodávkou Egoé



Laboro prověř možnost dodání od dodavatele sloupů VO, zda to půjde osadit na jejich stávající standardní sloupů, případně zda dodavatel umí dodat takové atypické sloupů.

Pokud ano, problém vyřešen.

Pokud ne, Egoé prověř možnost výroby těchto atypických sloupů v rámci vlastní výroby – včetně předložení ceny za výrobu.

Egoé by dodalo pouze spoup včetně přípravy pro osazení jednotlivých zařízení, ale ty dodají + namontují + revize provednou odpovídají dodavatelé – inf.panely, světla atd.

### 3. informační panely

ELP BUS/VLAK u nástupišť č. 1 v ose mezi sloupů 1-2

celkem 4 ks o rozměru 1500 x 750 mm

Vždy 2 dané tabule pro BUS a VLAK budou mít společně digitální zástlavi dle již dříve zasláného podkladu od pana Petrovského (excel v příloze)



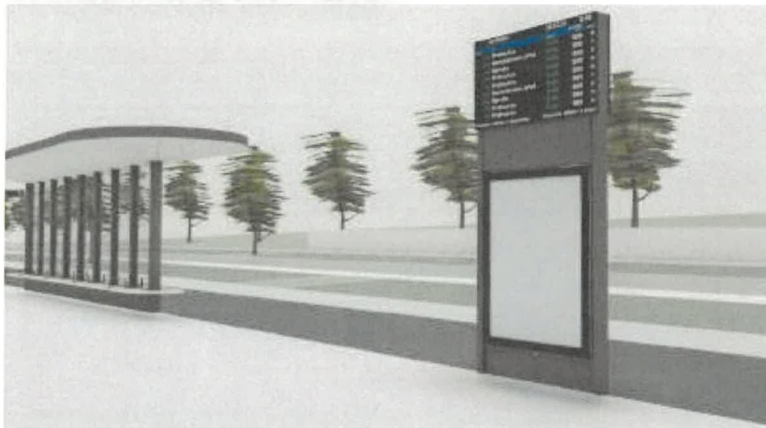
Požadavek je na bezrámečkové provedení ELP, digitální plocha v celé ploše zobrazovače tzn. včetně záhlaví ELP

Egoé dořeší uchycení těchto inf. panelů do konstrukce světelné linie podle dodaných technických+výkresových listů od vybraného výrobce.

V tomto místě jsou panely pod zastřešením, přesto bude prověřeno IP provedení.

Současně bude dodavatelem vyčísleno případné navýšení ceny za informační panely v bezrámečkovém provedení dle požadavku autorského a architektonického dozoru.

ELP BUS + BUS u centrálního přechodu na nástupiště č. 2  
celkem 2 ks o rozměru 1500 x 1000 mm



Požadavek je na bezrámečkové provedení ELP, digitální plocha v celé ploše zobrazovače tzn. včetně záhlaví ELP

Egoé dořeší uchycení těchto inf. panelů do konstrukce světelné linie podle dodaných technických+výkresových listů od vybraného výrobce.

Současně bude prověřeno IP daných panelů včetně prostorů odvětrání atd. – případně bude muset Egoé dodat vrchní krycí plech

ELP BUS malá

celkem 13 ks o rozměru 1000 x 250 mm (4 ks na samostatných sloupcích označnicků, 3 ks na VO, 6 ks na světelné línii zastřešení)

V provedení pouze inf. panel bez čísla zastávky na konci daného panelu.

Směrem ke kolejím nást. 1 nebo k cyklostezce na nást. 2 bude umístěn informační panel bez čísla zastávky – jako na obrázku níže

Směrem do sítnice bude umístěno pouze číslo (neprosvětlené provedení), platí pro všech 13 ks.



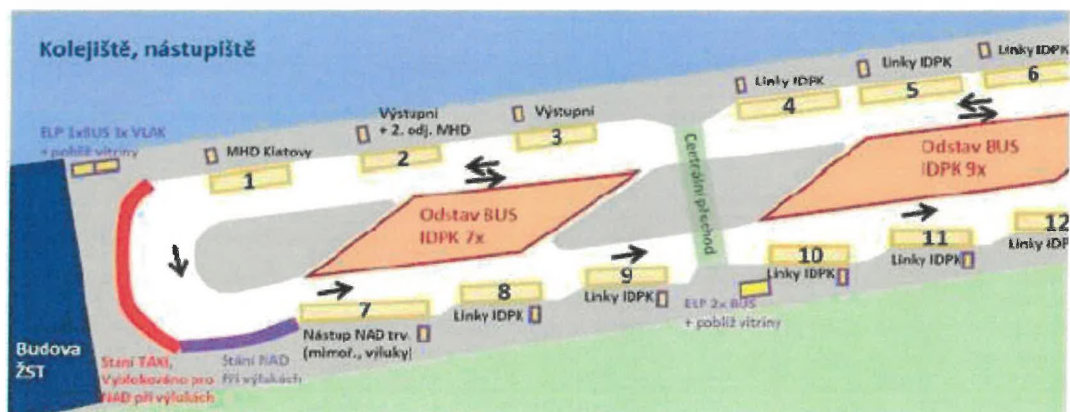


Požadavek je na bezrámečkové provedení ELP, digitální plocha v celé ploše zobrazovače tzn. včetně záhlaví ELP

Egoé dořeší uchycení těchto inf. panelů do konstrukce světelné linie podle dodaných technických+výkresových listů od vybraného výrobce.

Současně bude prověřeno IP daných panelů včetně prostorů odvětrání atd. – případně bude muset Egoé dodat vrchní krycí plech.

Egoé dořeší provedení a dodání čísla zastávky – viz dřívější text.



V příloze ponechány již dříve zaslané podklady:

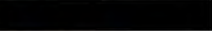
- podklady POVED od pana Petrovského (zobrazené inf.panely od dodavatele již nejsou platné – nově požadavek na bezrámečkové provedení)
- vizualizace terminálu Klatovy
- výkres k citytightu s rozměry

Prosím o odsouhlasení případně o doplnění nebo připomínky.  
Předem děkuji.

S pozdravem



projektový manažer



[www.ego2.eu](http://www.ego2.eu)

# EGO2

Egoé plus a.s.

Bílovice 519 687 12 Bílovice, Czech Republic





## Stanovisko TDS k ZL č. 03

**Název stavby :** Přestupní terminál veřejné dopravy v Klatovech

**Název ZL:** SO 402 - Sdělovací a informační systém - Informační panely a citylighty

### **Důvod změny:**

Požadavek budoucího správce informačních systémů (POVED).

### **Stanovisko TDS:**

Bez připomínek.

### **Technické posouzení:**

Jediné možné řešení odsouhlasené všemi účastníky výstavby.

### **Výkaz výměr:**

Doloženy nabídky zhotovitelů, kalkulace.

### **Ocenění změny (bez DPH):**

Odpočítané položky	-	0,00 Kč
Přípočtové položky	+	3 429 442,00 Kč
<b>Celkem ZL č.03</b>	<b>+</b>	<b>3 429 442,00 Kč</b>

### **Závěr:**

TDS se ZL č.03 souhlasí.

za TDS



## Vyjádření AD k ZL č. 03

**Název stavby:** Přestupní terminál veřejné dopravy v Klatovech

**Číslo projektu:** CZ.06.06.01/00/22\_069/0002953

**Dotčená část stavby:** SO 402 - Sdělovací a informační systém

**Název ZL:** Informační panely a citylighty

### **Stanovisko AD:**

V průběhu realizace projektu došlo ke konkretizaci požadavků ze strany budoucího správce informačních systémů. Z tohoto důvodu došlo ke změně původně navrhovaného.

### **Závěr:**

Autorský dozor se ZL č.03 souhlasí.

