



Základní škola Opava, Otická 18 – příspěvková organizace
Otická 18, 746 01 Opava
IČO 70999252

www.flexica.cz
Zdeněk Vlha
zdenek.vlha@flexica.cz

VYŘIZUJE: Karina Dostálová
DATUM: 11. 8. 2017
TELEFON: 736 513 866
E-MAIL : karina.dostalova@zsoticka.opava.cz

Objednávka

Objednáváme u Vás dodávku a montáž mobilních stěn FlexiWall, S= 10,8 m² jednobodové zavěšení, bez dveří, Rw=40B. Doprava a přesun hmot.

Dle telefonické domluvy a obchodní nabídky.

Platba bude provedena na fakturu.

Číslo účtu 181670352/0300

Děkujeme


Základní škola Opava, Otická 18
- příspěvková organizace
Otická š. 18, 746 01 OPAVA 1
IČO:70999252, ☎ 736 513 866

Mgr. Jiří Kupčík
ředitel školy

FLEXICA

S Y S T E M S

646-17

Obchodní nabídka

PROJEKT

mobilní stěna ZŠ Opava

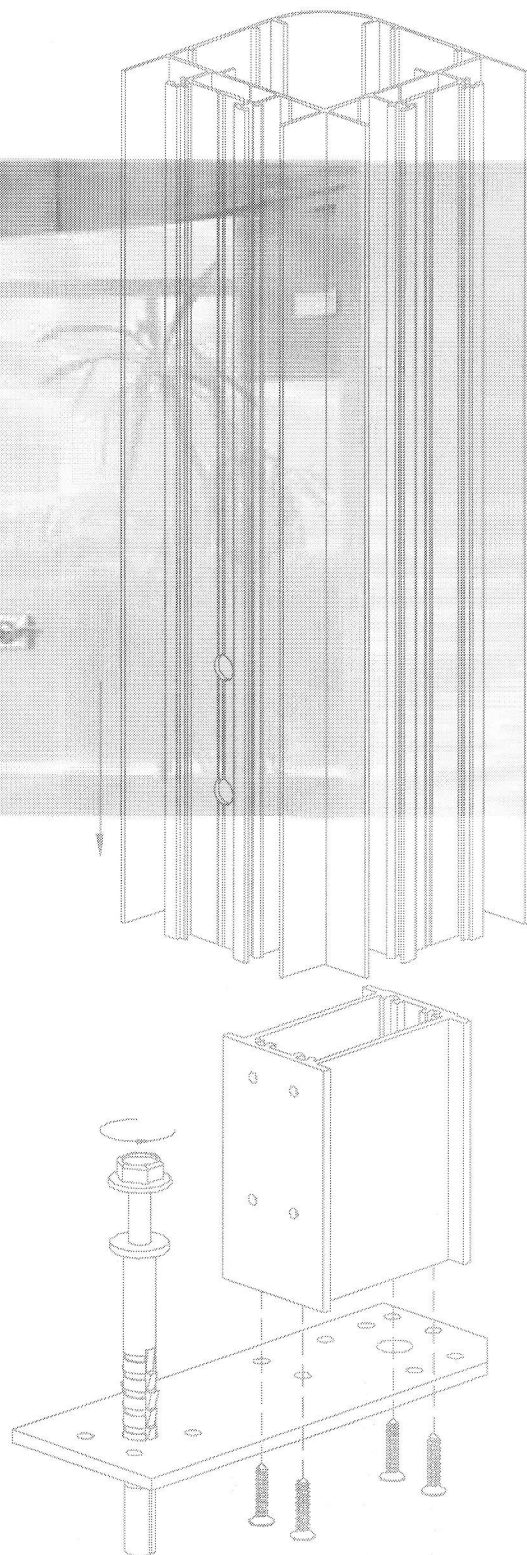
ZADAVATEL

MGR. JIŘÍ KUPČÍK
Základní škola Opava
Otická 18

ČÍSLO NABÍDKY

646-17 ze dne 18.7.2017

www.flexica.cz



Specifikace nabídky

Akustika 40dB

Číslo	Popis položky	Výměra	Set	Jednotková cena	Cena celkem
1	Dodávka a montáž mobilních stěn FlexiWall, S= 10,8 m ² jednobodové zavěšení ,bez dveří , Rw=40B	3666x2955	1	86 988 Kč	86 988 Kč
	Doprava a přesun hmot				12 000 Kč
	Cena celkem bez DPH				98 988 Kč

příplatek za Rw = 45dB 18.990,- bez DPH

Mobilní akustická posuvná příčka:

Typ: **FLEXI wall**

délka: 3666 mm; výška : 2950 mm

kolejnice: jednobodová

parkování: panely rovnoběžně se zdí

Zvukový útlum: $R_w = 40$ dB ; Hmotnost stěny: 50kg/m²

způsob ovládání : manuální

Počet panelů: 3 standardní + 1 teleskopický + 2 dorazy ke stěně

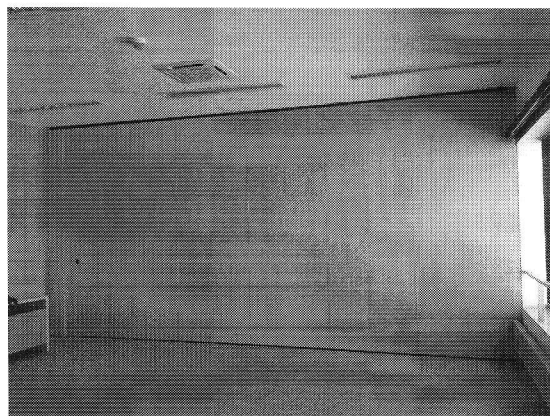
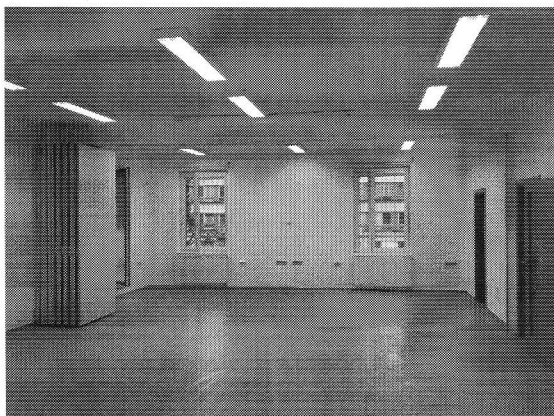
Dveře: bez dveří

Přeslechová vata nad podhledem

Povrch panelů: LTD dle vzorníku FLEXICA - bílá

popis: panely s vyjížděcím vodorovným těsněním, viditelné svislé hrany v barvě elox

vodící kolejnice: hliníková, bílá,včetně svěšení, kotveno do ocelového nosníku



3/ Obchodní podmínky

Dodací lhůty:

- » 3-4 týdny od zaslání podepsané objednávky a schválení výrobní dokumentace,

Definice uvedených cen

Částky jsou uváděny v CZK a neobsahují DPH.

» **obsahují :**

- » Materiál, dodávku a montáž
- » dopravu
- » přesun hmot na stavbě

» **neobsahují :**

- » DPH, náklady na zařízení staveniště, případnou ocelovou konstrukci pro kolejnici

Platební podmínky

- » Doplatek po dokončení a předání díla se splatností 14 dní
- » Bez zádržného

Záruční podmínky

- » Záruka je 36 měsíců od předání díla, pohyblivé části 24 měsíců

Tým FLEXICA
Zastoupený **Zdeněk Vlha**

t 602 933 832
e zdenek.vlha@flexica.cz