

č. VVD/0521/188/2014

Smlouva o zřízení věcného břemene

uzavřená podle § 1267 a násl. zákona č. 89/2012 Sb., občanského zákoníku
mezi těmito smluvními stranami:

NNR s.r.o.

sídlo: Bezručova 929/3, 669 02 Znojmo
zastoupená: Ing. Tomášem Nekulou, jednatelem společnosti
IČ: 28289323
vedená v OR u KS v Brně, oddíl C, vložka 58915
dále jen „**zavázaná strana**“

a

Město Moravské Budějovice

se sídlem: nám. Míru 31, 676 02 Moravské Budějovice
zastoupené starostou: Ing. Vlastimilem Bařinkou
IČ: 00289931
dále jen jako „**strana oprávněná**“

Čl. I.

Strana zavázaná je, mimo jiné, výlučným vlastníkem pozemků p.č. 1319/23 a p.č. 1319/25, zapsaných na listu vlastnictví č. 4709 v k.ú Moravské Budějovice, vedeném u Katastrálního úřadu pro Vysočinu, Katastrální pracoviště Moravské Budějovice (dále také „služebné pozemky“).

Čl. II.

Strana oprávněná je vlastníkem vedení veřejného osvětlení včetně skříněk VO, které jsou mimo jiné umístěny na částech služebných pozemků.

Čl. III.

1. Strana zavázaná zřizuje tímto ve prospěch strany oprávněné věcné břemeno umístění skříněk VO spočívající v:

- a) právu zřídit a provozovat na služebných pozemcích skříně VO,
- b) právu cesty na služebné pozemky za účelem nezbytných úprav, oprav, provozování či odstranění stavby uvedené v předchozím písm. a)

V této souvislosti se strana zavázaná zavazuje v částech pozemků, které jsou dotčeny služebností, tyto části služebných pozemků neoplotit a nezastavět.

2. Věcné břemeno dle této smlouvy se zřizuje na dobu umístění a vedení veřejného osvětlení a skříněk VO, jež jsou umístěné ke dni podpisu této smlouvy ve/na služebných pozemcích, a služebnosti se zřizují in personam pro stranu oprávněnou a jí případně pověřený subjekt, jemuž bude předáno vedení veřejného osvětlení do hospodaření.

3. Rozsah služebností uvedených v odst. 1. tohoto článku jsou vyznačeny v geometrickém plánu č. 2792-40455/2016 ze dne 31.10.2016, potvrzeném Katastrálním úřadem pro Vysočinu, Katastrální pracoviště Moravské Budějovice, dne 1.11.2016, pod č. PGP-338/2016-741 (dále jen „geometrický plán“). Geometrický plán je nedílnou součástí této smlouvy a tvoří její přílohu. Služebnost na pozemku p.č. 1319/23 je vyznačena detailem „B“ a služebnost na pozemku p.č. 1319/25 je vyznačena detailem „G“.

4. Strana zavázaná se zavazuje uvedená věcná břemena strpět.

Čl. IV.

Věcná břemena se zřizují bezúplatně.

Čl. V.

1. Tato smlouva nabývá platnosti dnem jejího podpisu poslední smluvní stranou. Návrh na vklad věcných břemen do katastru nemovitostí podá strana oprávněná bez zbytečného odkladu po uzavření této smlouvy.

2. Vyskytnou-li se v průběhu řízení u katastrálního úřadu jakékoliv vady či nejasnosti, které budou katastrálním úřadem vytknuty, jsou smluvní strany i nadále vázány svými projevy a zavazují se

poskytnout si navzájem veškerou požadovanou součinnost k odstranění těchto nejasností či procesních vad. Smluvní strany se zavazují pro případ, že příslušný katastrální úřad pravomocně zamítne návrh na vklad vlastnického práva, uzavřít ve vzájemné součinnosti do 14 kalendářních dnů od doručení pravomocného rozhodnutí příslušného katastrálního úřadu novou smlouvu splňující podmínky nebo požadavky příslušného katastrálního úřadu pro povolení vkladu, případně tuto smlouvu či návrh na vklad na pokyn příslušného katastrálního úřadu, nejpozději do 14 kalendářních dnů od jeho doručení, náležitě doplnit.

Čl. VI.

1. Uzavření této smlouvy bylo projednáno a schváleno v Radě města Moravské Budějovice pod č. RM - 68/2017/13 ze dne 13.06.2017.

2. Smluvní strany prohlašují, že skutečnosti uvedené v této smlouvě nepovažují za obchodní tajemství ve smyslu ustanovení § 504 zákona č. 89/2012 Sb., občanský zákoník, a udělují svolení k jejich užití a uveřejnění bez stanovení jakýchkoli dalších podmínek. Smluvní strany se dohodly, že celý text této smlouvy bude v souladu se zák. č. 340/2015 Sb., o zvláštních podmínkách účinnosti některých smluv, uveřejňování těchto smluv a o registru smluv (zákon o registru smluv), uveřejněn v registru smluv. Smluvní strany se dále dohodly, že elektronický obraz této smlouvy a metadata dle uvedeného zákona zašle k uveřejnění v registru smluv město Moravské Budějovice, a to nejpozději do 15 dnů od jejího uzavření.

Čl. VII.

1. Veškeré změny a dodatky této smlouvy lze činit jen písemnou formou, odsouhlasenou oběma smluvními stranami. Smluvní strany prohlašují, že tuto smlouvu uzavřely ze své pravé a svobodné vůle, určitě, vážně a srozumitelně, nikoli v tísní za nápadně nevýhodných podmínek.

2. Tato smlouva je vyhotovena ve 3 stejnopisech, z nichž 1 výtisk s ověřenými podpisy je určen pro katastrální úřad a po jednom výtisku obdrží každá smluvní strana.

Přílohy: 1. geometrický plán č. 2792-40455/2016

strana zavázaná

V MOR. BUDĚJOVICÍCH dne 10.07.2017

INK S.R.O.

Ing. Tomáš Nekula, jednatel

strana oprávněná

V MOR. BUDĚJOVICÍCH dne 11. 07. 2017

Město Moravské Budějovice

Ing. Vlastimil Bařínka, starosta

VÝKAZ DOSAVADNÍHO A NOVÉHO STAVU ÚDAJŮ KATASTRU NEMOVITOSTÍ													str.	2
Dosavadní stav					Nový stav									
Označení pozemku parc. číslem	Výměra parcely		Druh pozemku Způsob využití	Označení pozemku parc. číslem	Výměra parcely		Druh pozemku Způsob využití	Typ stavby Způsob využití	Způsob urč. výměr	Porovnání se stavem evidence právních vztahů				
	ha	m2			Díl přechází z pozemku označeného v katastru nemovitostí	dřívější poz.				Číslo listu vlastnictví	Výměra dílu		Označení dílu	
											ha	m2		
4194/1	4	80	ostat.pl. ostat.komunikace	zaniká	9	83	zahrada	2	2	1334/2	4709	5	05	j
										1319/2	4709	3	21	l
										1334/2				
										1319/2	4709	4	70	n
										1334/2				
		12	67											
	2	79	97		2	79	88							
1319/8	8	39	omá půda	1319/8	8	39	omá půda	2		5044				

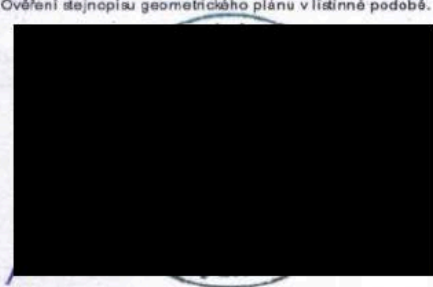
Oprávněný: dle listiny

Druh věcného břemene: dle listiny

*) Rozdíl ve výměrách dosavadního a nového stavu a součtu výměr dílu parcel vyplývá ze zaokrouhlování souřadnic a výměr

Výkaz údajů o bonitovaných půdně ekologických jednotkách (BPEJ) k parcelám nového stavu											str.	1			
Parcelní číslo podle katastru nemovitostí		zjednodušené evidence		Kód BPEJ	Výměra		BPEJ na dílu parcely	Parcelní číslo podle katastru nemovitostí		zjednodušené evidence		Kód BPEJ	Výměra		BPEJ na dílu parcely
ha	m2	ha	m2		ha	m2		ha	m2						
1301/1				52904		51		1319/15				53201		1	96
				53201		7	06	1319/16				53201		1	92
1301/4				53201		5	64	1319/17				53201		1	94
1301/8				53201			25	1319/18				53201		3	08
1301/9				52904		5	90	1319/19				53201		4	86
				53201		7	69	1319/20				53201		4	84
1301/10				53201		10	36	1319/21				53201		7	86
1301/11				53201		1	59	1319/22				53201		21	68
1301/12				53201		1	79	1319/23				53201		17	13
1301/13				53201			20	1319/24				53201		20	19
1301/14				53201			8	1319/25				53201		18	48
1319/2				53201		7	88	1319/26				53201		10	34
1319/4				53201		42	40	1319/27				53201		9	94
				nebonitováno		4	80	1319/28				53201		9	07
1319/11				53201		7	59	1334/2				53201		7	50
1319/12				53201		4	84	1334/4				53201		9	83
1319/13				53201		4	89	1334/5				53201		12	67
1319/14				53201		3	12								

MORAVSKÉ BUDĚJOVICE 2-5/13,2-5/31

GEOMETRICKÝ PLÁN pro rozdělení pozemku, změnu hranice pozemku, vymezení rozsahu věcného břemene k části pozemku		Geometrický plán ověřil úředně oprávněný zeměměřický inženýr:		Stejnopis ověřil úředně oprávněný zeměměřický inženýr:	
Vyhotovil Geodina spol.s r.o. Na Pankráci 1597/76 Praha 4, tel. 568 847 255 / W Číslo plánu 2792 - 40455/2016 Okres: Třebíč Obec: MORAVSKÉ BUDĚJOVICE Kat. území: MORAVSKÉ BUDĚJOVICE Mapový list: DKM, 7) Dosevadním vlastníkům pozemků byla poskytnuta možnost seznámit se v terénu s průběhem navrhovaných nových hranic, které byly označeny předepsaným způsobem: viz seznam		Jméno, příjmení: Ing. Imrich Bekeč Číslo položky seznamu úředně oprávněných zeměměřických inženýrů: 2223/2004 Dne: 31. 10. 2016 Číslo: 90/2016		Jméno, příjmení: Ing. Imrich Bekeč Číslo položky seznamu úředně oprávněných zeměměřických inženýrů: 2223/2004 Dne: 2. 11. 2016 Číslo: 59/2016	
		Náležitostmi a přesností odpovídá právním předpisům		Tento stejnopis odpovídá geometrickému plánu v elektronické podobě uloženému v dokumentaci katastrálního úřadu.	
		Katastrální úřad souhlasí s očíslováním parcel.		Ověření stejnopisu geometrického plánu v listinné podobě.	
		KÚ pro Vysočinu KP Moravské Budějovice Mgr. Lea Kouřilová PGP-338/2016-741 2016.11.01 12:56:15 CET			

VÝKAZ DOSAVADNÍHO A NOVÉHO STAVU ÚDAJŮ KATASTRU NEMOVITOSTÍ

str.

1

Dosavadní stav				Nový stav										
Označení pozemku parc. číslem	Výměra parcely		Druh pozemku Způsob využití	Označení pozemku parc. číslem	Výměra parcely		Druh pozemku Způsob využití	Typ stavby Způsob využití	Způsob využití	Způsob využití	Porovnání se stavem evidence právních vztahů			
	ha	m2			ha	m2					Díl přechází z pozemku označeného v katastru nemovitosti	Číslo listu vlastnictví	Výměra dílu	
												ha	m2	
1301/1	35	35	orná půda	1301/1	7	57	orná půda		0	1301/1	4709	7	57	
1301/4	5	72	orná půda	1301/4	5	64	orná půda		0	1301/4	10001	5	64	
				1301/8		25	orná půda		0	1301/1	4709		25	
				1301/9	13	59	orná půda		0	1301/1	4709	13	59	
				1301/10	10	36	orná půda		0	1301/1	4709	10	36	
				1301/11	1	59	orná půda		0	1301/1	4709	1	59	
				1301/12	1	79	orná půda		2	1301/1	4709	1	79	
				1301/13		20	orná půda		2	1301/1	4709		20	
				1301/14		8	orná půda		2	1301/4	10001		8	
1319/2 *)	1	95	19	orná půda	1319/2	7	88	orná půda	2	1319/2	4709	7	88	
1319/4	18	09	orná půda	1319/4	47	20	orná půda		0	1319/2	4709	19	29	a
										1319/2	4709	1	04	b
										1319/2	4709	1	20	c
										1319/2	4709	2	76	d
										1319/4	4709	18	09	celá
										1334/2	4709		2	e
										4194/1	4709	4	80	o
												47	20	
				1319/11	7	59	orná půda		2	1319/2	4709	7	59	
				1319/12	4	84	orná půda		2	1319/2	4709	4	84	
				1319/13	4	89	orná půda		2	1319/2	4709	4	89	
				1319/14	3	12	orná půda		2	1319/2	4709	3	12	
				1319/15	1	96	orná půda		2	1319/2	4709	1	96	
				1319/16	1	92	orná půda		2	1319/2	4709	1	92	
				1319/17	1	94	orná půda		2	1319/2	4709	1	94	
				1319/18	3	08	orná půda		2	1319/2	4709	3	08	
				1319/19	4	86	orná půda		2	1319/2	4709	4	86	
				1319/20	4	84	orná půda		2	1319/2	4709	4	84	
				1319/21	7	86	orná půda		2	1319/2	4709	7	86	
				1319/22	21	68	orná půda		2	1319/2	4709	21	68	
				1319/23	17	13	orná půda		2	1319/2	4709	17	13	
				1319/24	20	19	orná půda		2	1319/2	4709	20	19	
				1319/25	18	48	orná půda		2	1319/2	4709	18	48	
				1319/26	10	34	orná půda		2	1319/2	4709	10	34	
				1319/27	9	94	orná půda		2	1319/2	4709	9	94	
				1319/28	9	07	orná půda		2	1319/2	4709	7	89	f
										1334/2	4709	1	17	g
										4194/1	4709		0,39	h
												9	06	
1334/2 *)	20	82	zahrada	1334/2	7	50	zahrada		2	1319/2	4709	2	45	i

Seznam souřadnic (S-JTSK)

Číslo bodu	Souřadnice pro zápis do KN			Souřadnice určené měřením		Poznámka
	Y	X	Kód kvality	Y	X	
382-80	657185,73	1170935,07	4	657185,71	1170935,06	dočas.stabilizace
382-82	657194,08	1170918,17	4	657194,03	1170918,15	dočas.stabilizace
382-153	657165,88	1170855,91	4			dočas.stabilizace
383-246	657137,49	1170786,33	4	657137,40	1170786,40	dočas.stabilizace
876-6	657127,85	1170978,27	3			beton.obrubník
1118-5	657184,19	1170941,14	3			dočas.stabilizace
1118-6	657152,11	1170965,26	3			dočas.stabilizace
1118-8	657157,68	1170995,30	3			dočas.stabilizace
1924-4382	657092,17	1171027,55	8			dočas.stabilizace
1924-4449	657119,28	1171073,73	8			dočas.stabilizace
2269-4	657071,83	1170777,65	3			dočas.stabilizace
2269-5	657106,93	1170763,58	3			dočas.stabilizace
2388-1	657118,86	1170794,70	3			dočas.stabilizace
2722-1	657097,17	1171036,07	8			dočas.stabilizace
2722-4	657094,39	1171031,33	8			dočas.stabilizace
2738-19	657024,59	1170852,70	3			dočas.stabilizace
2738-21	657093,04	1171019,06	3			dočas.stabilizace
2738-22	657050,79	1170850,27	3			roh PRIS
2738-23	657081,47	1170837,96	3			beton.obrubník
2738-24	657091,79	1170827,44	3			beton.obrubník
2738-25	657089,01	1170820,48	3			beton.obrubník
2738-31	657079,79	1170828,40	3			
2738-32	657071,64	1170808,19	3			
1	657166,53	1170954,42	3			beton.obrubník
2	657079,14	1170826,80	3			
3	657078,94	1170826,89	3			
4	657078,96	1170826,34	3			
5	657078,75	1170826,45	3			
6	657176,32	1170947,06	3			beton.obrubník
7	657083,38	1170837,30	3			beton.obrubník
12	657091,71	1170857,99	3			střed PRIS
13	657059,17	1170871,09	3			dočas.stabilizace
14	657100,11	1170878,91	3			beton.obrubník
15	657100,23	1170879,22	3			
16	657100,00	1170879,31	3			
17	657100,18	1170879,75	3			
18	657100,41	1170879,66	3			
19	657067,73	1170891,89	3			dočas.stabilizace
20	657103,99	1170888,55	3			beton.obrubník
21	657118,51	1170924,76	3			beton.obrubník
22	657082,14	1170926,93	3			dočas.stabilizace
23	657058,95	1170936,21	3			dočas.stabilizace
24	657086,54	1170937,56	3			dočas.stabilizace
26	657126,44	1170944,44	3			beton.obrubník
28	657127,10	1170952,50	3			beton.obrubník
29	657127,29	1170953,47	3			beton.obrubník
30	657127,80	1170955,39	3			beton.obrubník
31	657128,28	1170956,82	3			beton.obrubník
32	657129,01	1170958,68	3			beton.obrubník
33	657129,44	1170959,59	3			beton.obrubník
34	657129,91	1170960,49	3			beton.obrubník
35	657130,65	1170961,81	3			beton.obrubník
36	657132,87	1170965,15	3			beton.obrubník
37	657133,11	1170965,55	3			beton.obrubník
38	657133,33	1170966,01	3			beton.obrubník
39	657133,43	1170966,24	3			
40	657133,16	1170966,37	3			
41	657133,37	1170966,81	3			
42	657133,62	1170966,70	3			
43	657133,72	1170966,94	3			beton.obrubník

44	657133,84	1170967,41	3		beton.obrubník	
45	657133,93	1170967,92	3		beton.obrubník	
46	657134,01	1170968,92	3		beton.obrubník	
47	657133,95	1170969,91	3		beton.obrubník	
48	657133,86	1170970,40	3		beton.obrubník	
49	657133,74	1170970,89	3		beton.obrubník	
50	657133,59	1170971,36	3		beton.obrubník	
51	657133,38	1170971,82	3		beton.obrubník	
52	657132,90	1170972,68	3		beton.obrubník	
53	657132,62	1170973,11	3		beton.obrubník	
54	657132,30	1170973,50	3		beton.obrubník	
55	657130,95	1170974,97	3		beton.obrubník	
58	657114,64	1170992,15	3		beton.obrubník	
59	657110,75	1170996,26	3		roh PRIS	
61	657091,80	1171016,05	3		beton.obrubník	
64	657093,06	1171029,07	8		dočas.stabilizace	
67	657097,93	1171037,36	8		dočas.stabilizace	
68	657105,98	1171042,10	3		dočas.stabilizace	
69	657103,52	1171046,89	8		dočas.stabilizace	
73	657138,13	1171035,22	8		dočas.stabilizace	
76	657111,29	1171010,11	3		beton.obrubník	
77	657149,19	1171012,64	8		dočas.stabilizace	
79	657126,20	1170994,48	3		beton.obrubník	
80	657127,88	1170992,65	3		beton.obrubník	
82	657136,63	1170983,77	3		beton.obrubník	
83	657145,13	1170975,36	3		beton.obrubník	
84	657152,22	1170968,38	3		beton.obrubník	
85	657161,47	1170959,36	3		beton.obrubník	
86	657162,90	1170957,97	3		beton.obrubník	
87	657164,66	1170959,69	3			
88	657163,26	1170961,13	3			
89	657170,78	1170968,53	3		dočas.stabilizace	
90	657172,96	1170948,14	3		beton.obrubník	
91	657173,75	1170947,52	3		beton.obrubník	
92	657174,19	1170947,29	3		beton.obrubník	
93	657174,65	1170947,11	3		beton.obrubník	
94	657175,15	1170947,01	3		beton.obrubník	
95	657175,64	1170946,97	3		beton.obrubník	
96	657176,13	1170947,01	3		beton.obrubník	
97	657176,62	1170947,13	3		beton.obrubník	
98	657177,58	1170947,44	3		beton.obrubník	
99	657178,04	1170947,64	3		beton.obrubník	
100	657178,45	1170947,94	3		beton.obrubník	
101	657179,14	1170948,66	3		beton.obrubník	
102	657179,42	1170949,09	3		beton.obrubník	
103	657179,84	1170950,02	3		beton.obrubník	
107	657186,88	1170932,74	4	657186,86	1170932,72	beton.obrubník
108	657186,62	1170932,90	3		beton.obrubník	
109	657185,71	1170933,35	3		beton.obrubník	
110	657185,25	1170933,53	3		beton.obrubník	
111	657184,77	1170933,69	3		beton.obrubník	
112	657183,82	1170933,93	3		beton.obrubník	
113	657182,94	1170934,09	3		beton.obrubník	
114	657181,95	1170934,20	3		beton.obrubník	
115	657181,44	1170934,21	3		beton.obrubník	
116	657180,45	1170934,15	3		beton.obrubník	
117	657178,96	1170933,99	3		beton.obrubník	
118	657177,81	1170933,94	3		beton.obrubník	
119	657176,97	1170933,89	3		beton.obrubník	
120	657176,48	1170933,89	3		beton.obrubník	
121	657175,49	1170934,05	3		beton.obrubník	
122	657173,58	1170934,69	3		beton.obrubník	
123	657171,85	1170935,69	3		beton.obrubník	
124	657170,66	1170936,59	3		beton.obrubník	
125	657169,18	1170937,92	3		beton.obrubník	

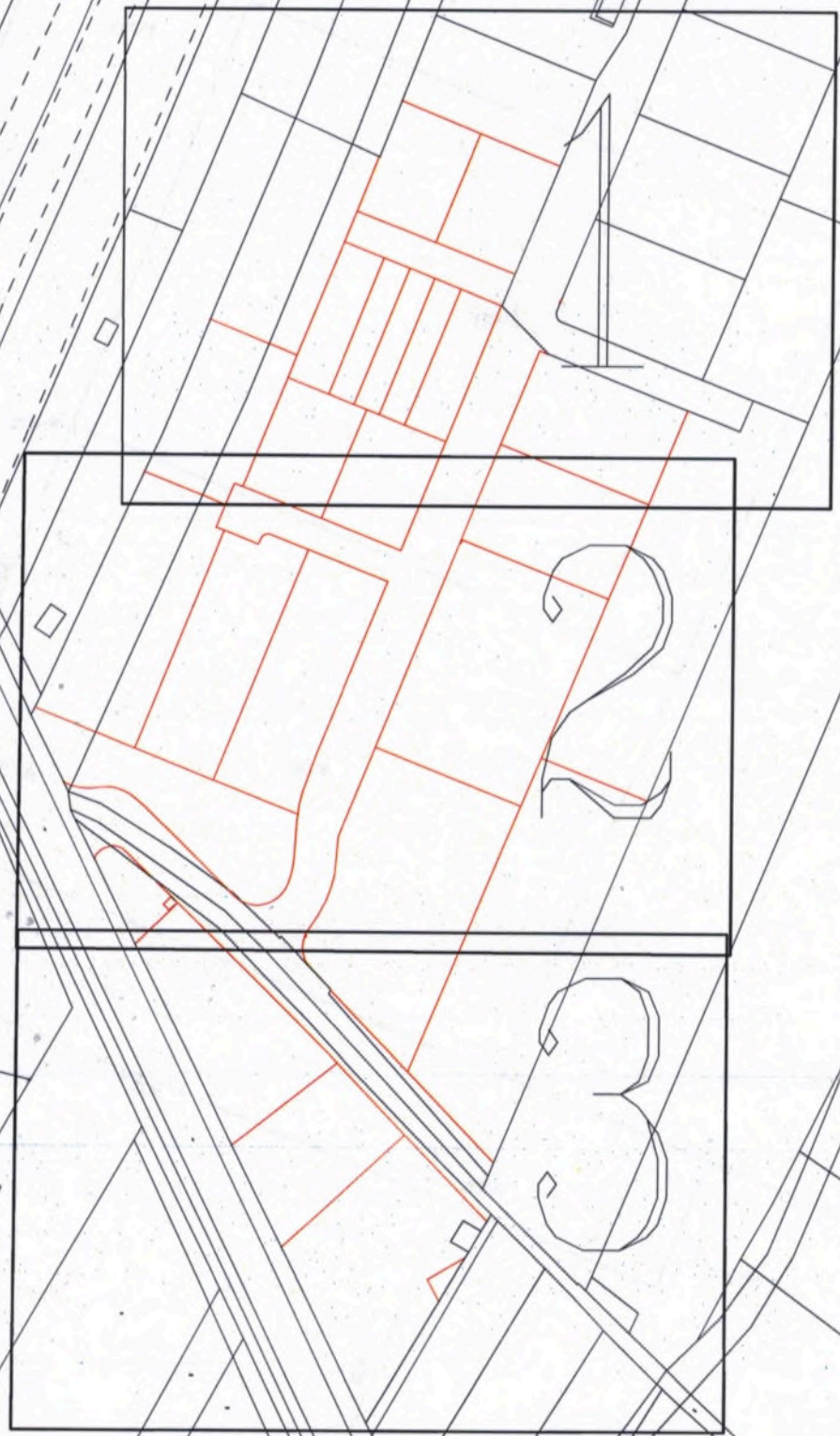
126	657164,67	1170942,39	3			beton.obrubník
127	657150,68	1170956,22	3			beton.obrubník
128	657148,91	1170957,96	3			beton.obrubník
129	657148,15	1170958,62	3			beton.obrubník
130	657147,73	1170958,90	3			beton.obrubník
131	657147,26	1170959,10	3			beton.obrubník
132	657146,33	1170959,42	3			beton.obrubník
133	657145,36	1170959,66	3			beton.obrubník
134	657144,38	1170959,81	3			beton.obrubník
135	657143,39	1170959,74	3			beton.obrubník
136	657142,41	1170959,53	3			beton.obrubník
137	657141,46	1170959,20	3			beton.obrubník
138	657140,56	1170958,78	3			beton.obrubník
139	657139,73	1170958,23	3			beton.obrubník
140	657139,01	1170957,56	3			beton.obrubník
141	657138,35	1170956,81	3			beton.obrubník
143	657137,37	1170955,08	3			beton.obrubník
144	657137,79	1170955,97	3			beton.obrubník
145	657136,60	1170952,72	3			beton.obrubník
146	657136,41	1170951,74	3			beton.obrubník
147	657136,16	1170950,25	3			beton.obrubník
148	657135,99	1170948,78	3			beton.obrubník
149	657135,79	1170945,82	3			beton.obrubník
150	657135,48	1170940,79	3			beton.obrubník
151	657135,34	1170939,67	3			beton.obrubník
152	657135,16	1170938,31	3			beton.obrubník
153	657134,98	1170937,34	3			beton.obrubník
154	657134,21	1170934,46	3			beton.obrubník
155	657131,44	1170926,48	3			beton.obrubník
156	657126,35	1170913,85	3			beton.obrubník
157	657116,11	1170888,26	3			beton.obrubník
158	657113,33	1170881,39	3			beton.obrubník
159	657103,72	1170857,41	3			beton.obrubník
162	657079,36	1170796,43	3			roh PRIS
165	657096,64	1170789,43	3			dočas.stabilizace
167	657114,11	1170782,31	3			dočas.stabilizace
169	657123,56	1170806,80	3			beton.obrubník
170	657106,30	1170813,65	3			střed PRIS
171	657126,27	1170813,63	3			roh PRIS
172	657117,50	1170817,15	3			střed PRIS
173	657111,90	1170819,40	3			dočas.stabilizace
174	657106,40	1170821,60	3			roh PRIS
175	657100,68	1170823,87	3			střed PRIS
176	657112,76	1170853,77	3			dočas.stabilizace
177	657118,33	1170851,53	3			dočas.stabilizace
178	657121,11	1170850,42	3			dočas.stabilizace
179	657123,90	1170849,30	3			dočas.stabilizace
180	657129,47	1170847,07	3			dočas.stabilizace
181	657138,43	1170843,48	3			dočas.stabilizace
182	657136,44	1170838,51	3			dočas.stabilizace
183	657155,64	1170830,82	4	657155,61	1170830,83	dočas.stabilizace
185	657169,73	1170864,48	4			dočas.stabilizace
186	657151,81	1170871,60	3			střed PRIS
187	657149,93	1170866,93	3			beton.obrubník
188	657148,10	1170867,65	3			beton.obrubník
189	657130,84	1170874,48	3			střed PRIS
190	657133,57	1170881,36	3			střed PRIS
191	657142,11	1170878,03	3			beton.obrubník
192	657142,45	1170878,00	3			beton.obrubník
193	657142,77	1170878,02	3			beton.obrubník
194	657143,08	1170878,11	3			beton.obrubník
195	657143,37	1170878,29	3			beton.obrubník
196	657143,61	1170878,52	3			beton.obrubník
197	657143,82	1170878,78	3			beton.obrubník
198	657144,15	1170879,35	3			beton.obrubník

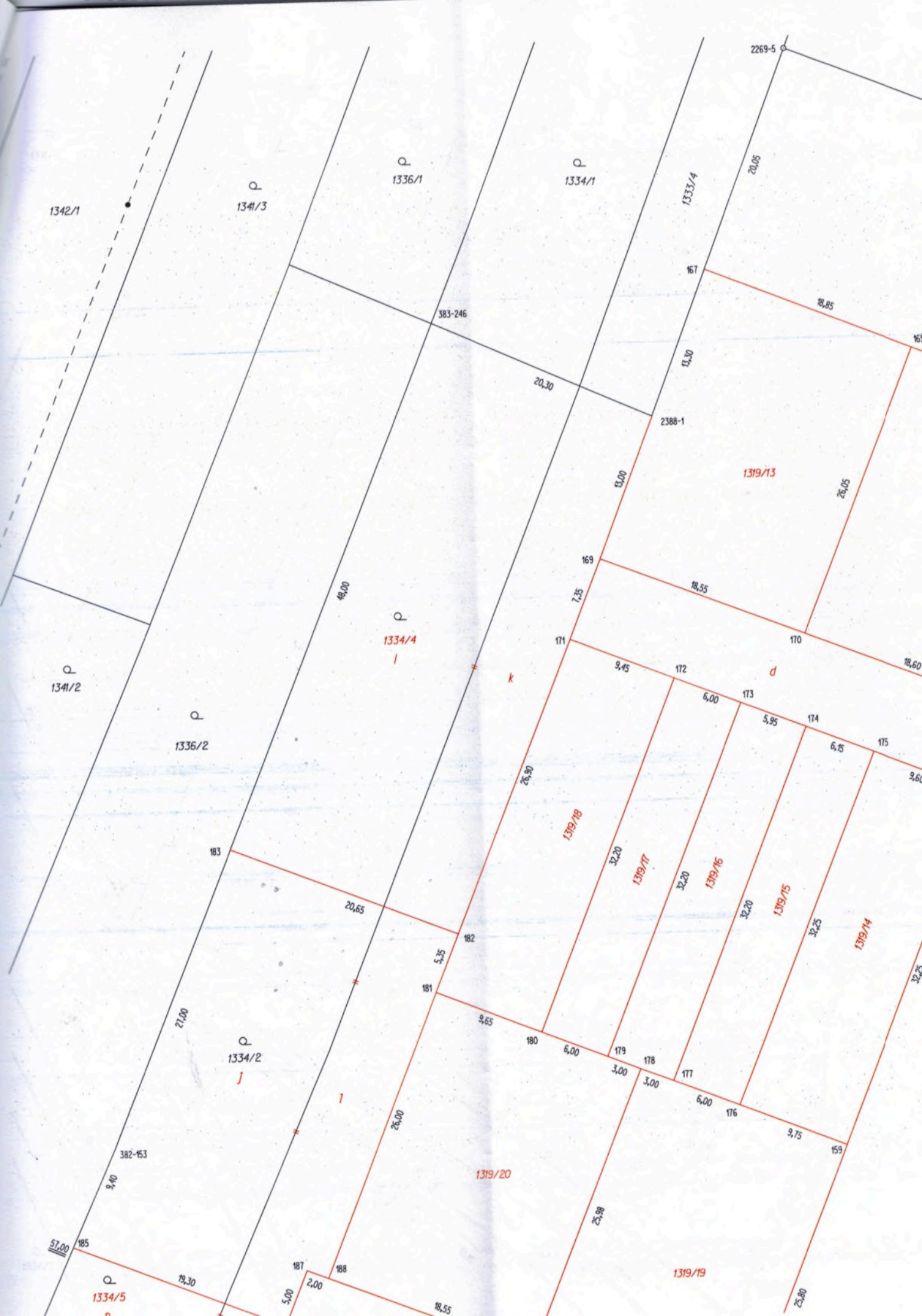
199	657144,54	1170880,24	3	beton.obrubník
200	657151,99	1170877,29	3	beton.obrubník
201	657153,82	1170876,56	3	beton.obrubník
202	657193,22	1170916,46	4	dočas.stabilizace
204	657171,21	1170925,26	3	dočas.stabilizace
205	657153,90	1170932,20	3	dočas.stabilizace

Body označené dočasnou stabilizací jsou ohroženy stavební činností podle § 91 odst.6 katastrální vyhlášky



Přehled kladu grafické části GP





1342/1

1341/3

1336/1

1334/1

1333/4

2269-5

383-246

167

20.05

18.85

20.30

13.30

2388-1

15.00

1319/13

26.05

48.00

1334/4

16.9

18.55

1341/2

1336/2

k

171

170

18.60

9.45

172

6.00

d

173

5.95

174

6.75

175

9.60

183

20.65

1319/18

1319/17

1319/16

1319/15

1319/14

182

181

5.35

9.65

180

6.00

179

178

3.00

3.00

177

6.00

176

9.75

15.9

21.00

1334/2

i

25.00

1319/20

25.98

1319/19

57.00

185

9.40

382-153

19.30

1334/5

5.00

187

2.00

188

18.55

23.80



1322

1319/5



1319/6

2269-4

1319/4

20.20

1319/10

1319/11

18.65

162

1319/7

9/12

25.90

2738-32

19.57

1319/9

detail A

1319/8

2738-25

2738-31

2738-24

7

2738-23

2.00

33.00

2738-22

2738-19

1319/21

20.33

22.45

12

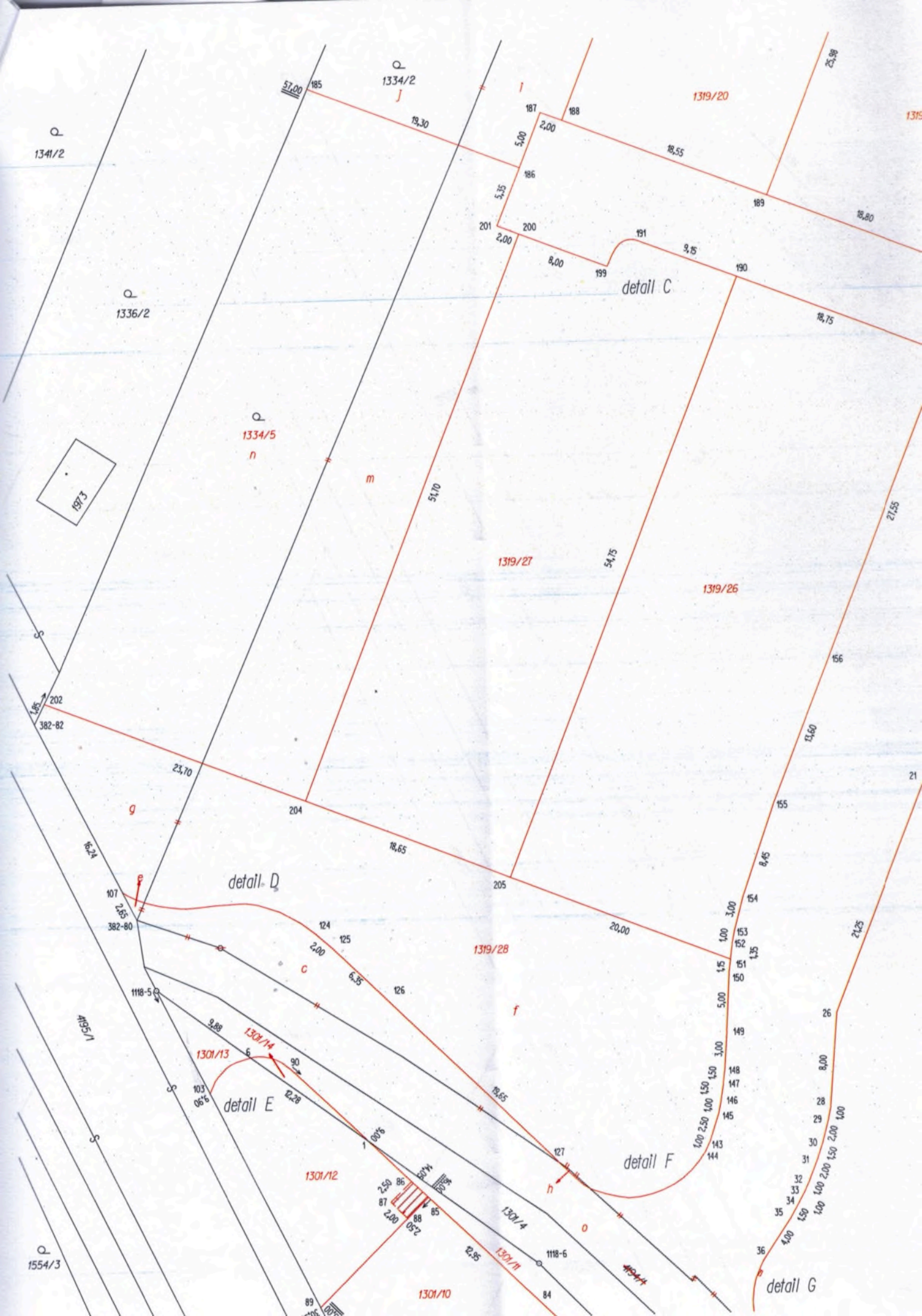
35.05

1319/22

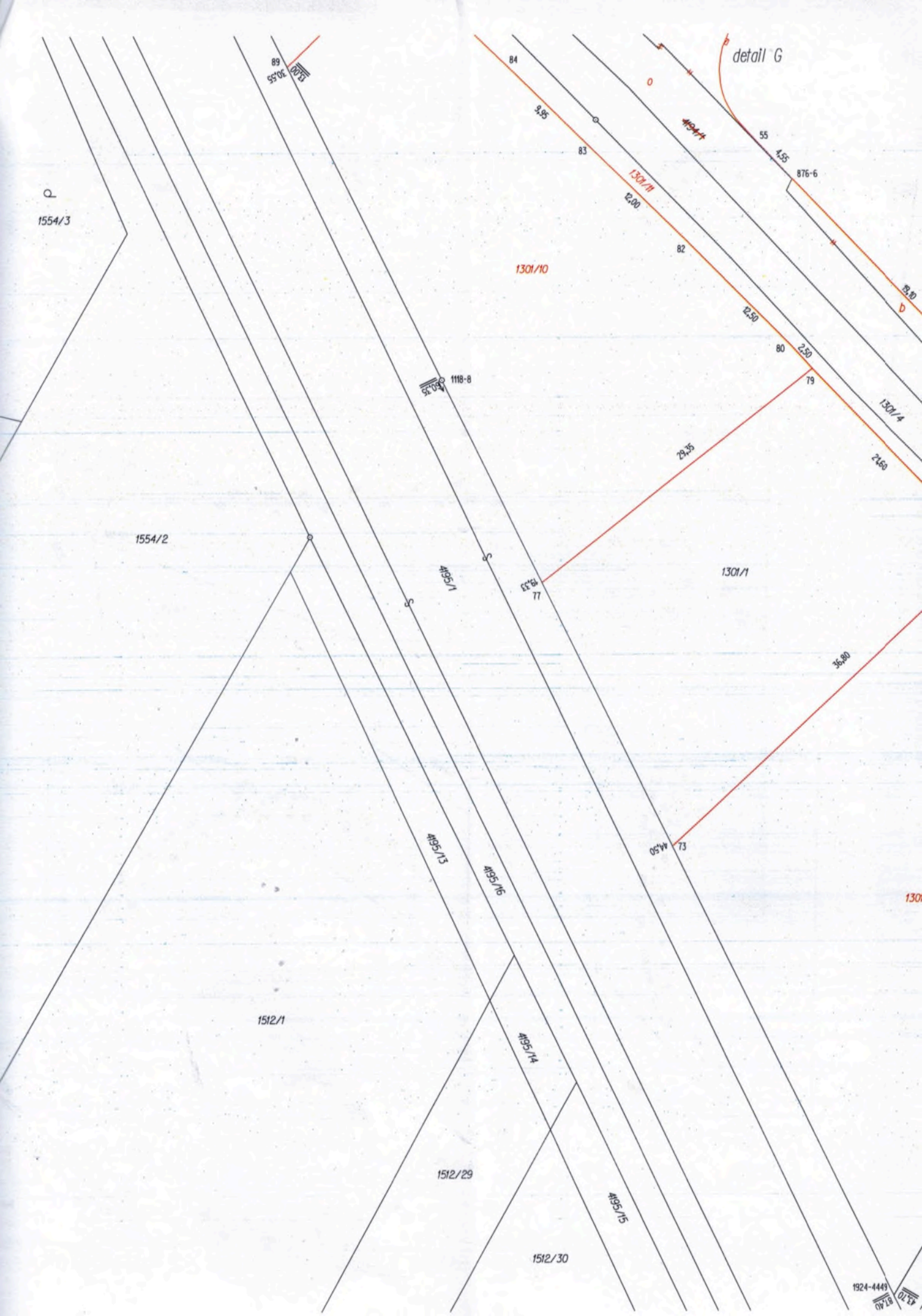
1273/3

1319/2

2.00







1554/3

1554/2

1512/1

1512/29

1512/30

1301/1

1301/10

detail G

89
93'00"
20'15"

84

3.85

83

12.00

82

12.50

55

4.55

876-6

83.0

1118-8

#195/1

87'6"

77

23.25

80

2.50

79

24.50

35.80

#195/15

#195/16

87'4"

44.50

#195/14

#195/15

1924-4449

01'13"

319/25

1319/24



58

5.65

59

21.45

86.40

1273/3

76

61

3.30

2738-21

26.35

1924-4382

1273/6

2722-4

1301/7

2722-1

67

9.40

257

68

1301/8

5.40

69

85.78

1293

1294/2

64

2.65

4194/2

1272/2

1301/6

1233/4

1233/2

1233/1

1233/3

1235/13

1235/7

1235/9

