



**MĚSTO LITOMĚŘICE**  
Odbor územního rozvoje

Město Litoměřice

## SMLOUVA O DÍLO

na realizaci veřejné zakázky malého rozsahu

„Litoměřice, České armády - oprava chodníku u zubního střediska“

### Město Litoměřice

se sídlem: Mírové náměstí 15/7, 412 01 Litoměřice

IČO: 00263958

DIČ: CZ00263958

zastoupené: Ing. Venuší Brunclíkovou, MBA, vedoucí OÚR

(dále jen „Objednatel“)

na straně jedné a

### TE-ST Beránek s.r.o.

se sídlem: Hrdly 114, Bohušovice nad Ohří, PSČ 412 01

IČO: 09167391

DIČ: CZ09167391

jednající: Ing. Aleš Beránek, jednatel

zapsaná v obchodním rejstříku u Krajského soudu v Ústí nad Labem, spisová značka C 45360

Bankovní spojení: 

(dále jen „Zhotovitel“)

na straně druhé

(společně dále jen „Smluvní strany“ nebo každý jednotlivě „Smluvní strana“)

uzavírají

v souladu s ustanovením § 2586 a násl. zákona č. 89/2012, Sb., občanského zákoníku,

(dále jen „ObčZ“)

tuto

smlouvu o dílo na provedení veřejné zakázky s výše uvedeným názvem

(dále jen „Smlouva“):

## 1. ÚČEL SMLOUVY

- 1.1. Účelem Smlouvy je dohodnout právní podmínky provedení veřejné zakázky spočívající v provedení prací a všech dalších souvisejících činností nutných k úplnému řádnému dokončení díla ze strany Zhotovitele pro Objednatele.

## 2. PŘEDMĚT SMLOUVY

- 2.1. Předmětem Smlouvy je závazek Zhotovitele provést pro Objednatele na vlastní nebezpečí a vlastní odpovědnost opravu chodníku v ulici České armády u zubního střediska v Litoměřicích (dále jen „Dílo“) specifikovanou v příloze č. 1 Smlouvy – Výkaz výměr obsahující soupis dodávek a služeb (dále jen „Výkaz výměr“) za podmínek stanovených Smlouvou a závazek Objednatele zaplatit Zhotoviteli za Dílo dohodnutou cenu.
- 2.2. Zhotovitel se zavazuje Dílo řádně zhotovit v souladu s touto Smlouvou a předat jej Objednateli v termínu nejpozději do 5.12.2025.
- 2.3. Objednatel se zavazuje zaplatit Zhotoviteli za Dílo cenu v souladu a způsobem dle čl. 3 Smlouvy.

## 3. CENA DÍLA A PLATBY

- 3.1. Cena Díla je stanovena na základě Výkazu výměr (příloha č. 1) a činí
- |                   |               |
|-------------------|---------------|
| cena bez DPH:     | 453 046,65 Kč |
| DPH ve výši 21 %: | 95 139,80 Kč  |
| cena včetně DPH:  | 548 186,45 Kč |
- 3.2. Cena Díla je cenou smluvní, pevnou a neměnnou (dále jen „Cena“).
- 3.3. Cena Díla zahrnuje veškeré náklady a výdaje spojené s prováděním Díla, zejména náklady na pracovní sílu, materiály, stroje, zařízení stavenišť, dodávku elektřiny, vodné stočné, odvoz a likvidaci odpadů, používání strojů a služeb, zajištění a přepravu veškerých věcí, zařízení, materiálu a dodávek, poplatky a zajištění veškerých dokladů, které je Zhotovitel povinen zajistit pro úspěšný průběh přejímacího řízení.
- 3.4. Smluvní strany sjednávají, že platba ceny za Dílo bude provedena jednou splátkou. Nedílnou součástí faktury bude zápis o předání a převzetí Díla oběma Smluvními stranami stanovící, že Dílo je bez jakýchkoliv vad a nedodělků
- 3.5. Smluvní strany sjednávají, že Zhotovitel nemá právo na zálohové platby.
- 3.6. Faktura musí být doručena Objednateli a mít náležitosti daňového dokladu a obchodní listiny dle příslušných právních předpisů včetně vyčísleného DPH v zákonné výši. Nebude-li mít faktura příslušné náležitosti, je Objednatel oprávněn fakturu vrátit; v takovém případě nebude v prodlení s jejím zaplacením.
- 3.7. Faktura je splatná do 14 dnů ode dne jejího doručení Objednateli. Cena se hradí bezhotovostním převodem na účet Zhotovitele uvedený v záhlaví této Smlouvy či později Zhotovitelem Objednateli písemně oznámený. Faktura se považuje za uhrazenou dnem odeslání příslušné částky z účtu Objednatele na účet Zhotovitele.

## 4. OPRÁVNĚNÉ OSOBY

- 4.1. Každá ze Smluvních stran jmenovala oprávněné osoby, které budou zastupovat Smluvní stranu v technických, fakturačních a ostatních záležitostech souvisejících s plněním Smlouvy.
- 4.2. Oprávněná osoba Objednatele je ve věcech technických pan Václav Blecha, investiční technik, Odbor územního rozvoje, Městský úřad Litoměřice :

tel.:   
 e-mail:   
 adresa: Pekařská 2, 412 01 Litoměřice

4.3. Oprávněná osoba Zhotovitele je Ing. Aleš Beránek

tel.:   
 e-mail:   
 adresa: Tyršova 142, 411 55 Terežín

## 5. PŘEDÁNÍ A PŘEVZETÍ DÍLA

- 5.1. Objednatel se zavazuje předat staveniště Zhotoviteli a Zhotovitel se zavazuje staveniště převzít na základě výzvy Objednatele. Zhotovitel je povinen poskytnout Objednateli k předání staveniště veškerou součinnost. Zhotovitel se zavazuje příslušné staveniště převzít a při převjímcce s odbornou péčí prověřit, zda staveniště nemá zjevné překážky nebo vady bránící zahájení nebo řádnému provedení Díla.
- 5.2. Dílo je řádně Zhotovitelem Objednateli předáno a Objednatelem převzato podpisem zápisu o předání a převzetí Díla oběma Smluvními stranami stanovící, že Dílo je bez jakýchkoliv vad a nedodělků.
- 5.3. Objednatel je oprávněn převzít Dílo i za předpokladu, že bude obsahovat drobné vady a nedodělky; v tom případě budou tyto drobné vady a nedodělky zaznamenány v zápisu o předání a převzetí Díla a stanovena lhůta k jejich odstranění.

## 6. ODPOVĚDNOST ZA VADY, ZÁRUKA

- 6.1. Zhotovitel odpovídá za to, že Dílo jako celek bude mít vlastnosti stanovené v právních předpisech, Smlouvě (včetně veškerých jejích příloh) a technických normách i doporučujících, jinak vlastnosti a jakost obvyklou.
- 6.2. Zhotovitel poskytuje Objednateli záruku za jakost na Dílo i jeho jednotlivé části v délce 36 měsíců.

## 7. ZÁVĚREČNÁ USTANOVENÍ

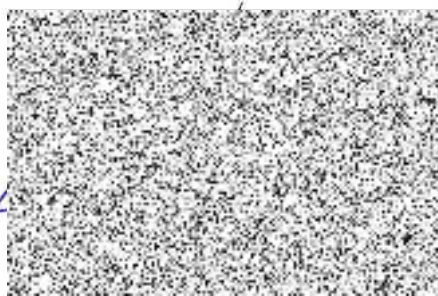
- 7.1. Práva a povinnosti Smluvních stran vzniklé na základě Smlouvy nebo v souvislosti se Smlouvou se řídí právními předpisy České republiky.
- 7.2. Pokud se jakékoliv ustanovení Smlouvy stane neplatným, právně neúčinným nebo nevymahatelným, zůstanou zbývající ustanovení v plné platnosti a účinnosti. Smluvní strany se dohodly nahradit neplatné, právně neúčinné a nevymahatelné ustanovení takovými platnými, právně účinnými a vymahatelnými ustanoveními, jež se svým významem co nejvíce přiblíží smyslu a účelu dotčených ustanovení.
- 7.3. Smlouvu je možné měnit pouze písemně, a to formou vzestupně číslovaných dodatků podepsaných oprávněnými zástupci obou Smluvních stran.
- 7.4. Zhotovitel je oprávněn postoupit pohledávky vyplývající ze Smlouvy třetím osobám pouze po předchozím písemném souhlasu Objednatele.
- 7.5. Objednatel, jako povinný subjekt podle zákona č. 340/2015 Sb., o zvláštních podmínkách účinnosti některých smluv, uveřejňování těchto smluv a o registru smluv (dále jen „Zákon o registru smluv“), touto doložkou potvrzuje, že pro platnost a účinnost tohoto právního jednání splní povinnosti uložené uvedeným zákonem, tedy že tuto Smlouvu zveřejní v informačním systému registru smluv (dále jen „ISRS“).

- 7.6. Smluvní strany jsou si vědomy, že Objednatel je povinným subjektem podle Zákona o registru smluv, a tímto vyslovují svůj souhlas se zveřejněním této Smlouvy v ISRS na dobu neurčitou a uvádějí, že výslovně označily údaje, které se neuveřejňují.
- 7.7. Smluvní strany podpisem této Smlouvy potvrzují, že ve smyslu § 1770 ObčZ mezi sebou před uzavřením této Smlouvy ujednaly dohodu, podle které je tato Smlouva platně uzavřena dnem podpisu poslední ze Smluvních stran.
- 7.8. Smlouva nabývá účinnosti dnem uveřejnění Smlouvy v ISRS.
- 7.9. Nedílnou součástí Smlouvy jsou tyto přílohy:
- příloha č. 1 – Výkaz výměr
- 7.10. Smlouva je vyhotovena ve třech stejnopisech s platností originálu, přičemž dva obdrží Objednatel a jeden Zhotovitel.

Zhotovitel

V Hrdlech dne

23. 10. 2025



Ing. Aleš Beránek  
jednatel

Objednatel

V Litoměřicích dne

21. 10. 2025



Ing. Venuše Brunclíková, MBA  
vedoucí OÚR

Příloha č. 1

## VÝKAZ VÝMĚR

## KRYCÍ LIST SOUPISU PRACÍ

Stavba:  
Litoměřice - Čs. armády - úprava chodníkuKSO:  
Místo:

Zadavatel:

Zhotovitel:

Projektant:

Zpracovatel:

Poznámka:

CC-CZ:  
Datum:IČ:  
DIČ:IČ:  
DIČ:IČ:  
DIČ:IČ:  
DIČ:

Materiál			249 332,69
Montáž			203 713,96
<b>Cena bez DPH</b>			<b>453 046,65</b>
DPH základní	Základ daně	Sazba daně	Výše daně
snížená	453 046,65	21,00%	95 139,80
	0,00	12,00%	0,00
<b>Cena s DPH</b>	<b>v CZK</b>		<b>548 186,45</b>

## REKAPITULACE ČLENĚNÍ SOUPISU PRACÍ

Stavba:  
Litoměřice - Čs. armády - úprava chodníku

Místo:

Zadavatel:

Zhotovitel:

Datum:

Projektant:

Zpracovatel:



Kód díla - Popis	Materiál [CZK]	Montáž [CZK]	Cena celkem [CZK]
<b>Náklady ze soupisu prací</b>	<b>249 332,69</b>	<b>203 713,96</b>	<b>453 046,65</b>
<b>HSV - Práce a dodávky HSV</b>	<b>249 332,69</b>	<b>157 393,96</b>	<b>406 726,65</b>
1 - Zemní práce	17 202,69	45 587,00	62 789,69
5 - Komunikace pozemní	95 918,89	51 783,06	147 401,95
8 - Vedení trubní dálková a přípojná	4 886,36	1 723,64	6 610,00
9 - Ostatní konstrukce a práce, bourání	81 716,95	20 722,85	102 439,80
997 - Doprava suří a vybouraných hmot	49 907,80	26 956,60	76 864,40
998 - Přesun hmot	0,00	10 620,81	10 620,81
<b>HZS - Hodinové zúčtovací sazby</b>	<b>0,00</b>	<b>12 390,00</b>	<b>12 390,00</b>
<b>VRN - Vedlejší rozpočtové náklady</b>	<b>0,00</b>	<b>33 930,00</b>	<b>33 930,00</b>
VRN3 - Zařízení stavenišť	0,00	11 358,00	11 358,00
VRN9 - Ostatní náklady	0,00	7 572,00	7 572,00

## SOUPIS PRACÍ

Slavba:

Litoměřice - Čs. armády - úprava chodníku

Místo:

Datum:

Zadavatel:

Projektant:

Zhotovitel:

Zpracovatel:

PČ	Typ	Kód	Popis	MJ	Množství	J. materiál [CZK]	J. montáž [CZK]	Cena celkem [CZK]	Cenová soustava
<b>Náklady soupisu celkem</b>								<b>453 046,65</b>	
<b>D HSV Práce a dodávky HSV</b>								<b>406 726,65</b>	
<b>D 1 Zemní práce</b>								<b>62 789,69</b>	
1	K	113106132	Rozebrání dlažeb z betonových nebo kamenných dlaždic komunikací pro pěší strojně pl do 50 m <sup>2</sup>	m <sup>2</sup>	64,000	0,00	27,40	1 753,50	CS ÚRS 2025 01
			Rozebrání dlažeb komunikací pro pěší s přemístěním hmot na skládku na vzdálenost do 3 m nebo a naložením na dopravní prostředek s ložem z kameniva nebo žlvice a jakoukoliv výplní spár strojně plochy jednotlivé do 50 m <sup>2</sup> z betonových, kameninových nebo dlaždic, desek nebo tvarovek						
			Online PSC <a href="https://podminky.urs.cz/tem/CS_URS_2025_01/113106132">https://podminky.urs.cz/tem/CS_URS_2025_01/113106132</a>						
			WV 64,00						
			WV 64,00						
			Součet						
2	K	113107337	Odstranění podkladu z betonu vyztuženého sítím II přes 150 do 300 mm strojně pl do 50 m <sup>2</sup>	m <sup>2</sup>	33,000	0,00	497,00	16 401,00	CS ÚRS 2025 01
			Odstranění podkladu nebo krycí plochy jednotlivé do 50 m <sup>2</sup> a přemístěním hmot na skládku na vzdálenost do 3 m nebo a naložením na dopravní prostředek z betonu vyztuženého sítím, o tl. vrstvy přes 150 do 300 mm						
			Online PSC <a href="https://podminky.urs.cz/tem/CS_URS_2025_01/113107337">https://podminky.urs.cz/tem/CS_URS_2025_01/113107337</a>						
			WV plocha						
			WV 33,00						
			WV 33,000						
			Součet						
3	K	113107512	Odstranění podkladu z kameniva lžteného II přes 100 do 200 mm při překopech strojně pl přes 15 m <sup>2</sup>	m <sup>2</sup>	64,000	0,00	60,80	3 891,20	CS ÚRS 2025 01
			Odstranění podkladu nebo krycí při překopech inženýrských sítí a přemístěním hmot na skládku ve vzdálenosti do 3 m nebo a naložením na dopravní prostředek strojně plochy jednotlivé přes 15 m <sup>2</sup> z kameniva lžteného, o tl. vrstvy přes 100 do 200 mm						
			Online PSC <a href="https://podminky.urs.cz/tem/CS_URS_2025_01/113107512">https://podminky.urs.cz/tem/CS_URS_2025_01/113107512</a>						
			WV pod dlažbou						
			WV 64,00						
			WV 64,000						
			Součet						
4	K	113201112	Vytřetí obrub silničních ležatých	m	40,000	0,00	155,00	6 200,00	CS ÚRS 2025 01
			Vytřetí obrub s vybouráním lože, a přemístěním hmot na skládku na vzdálenost do 3 m nebo a naložením na dopravní prostředek silničních ležatých						
			Online PSC <a href="https://podminky.urs.cz/tem/CS_URS_2025_01/113201112">https://podminky.urs.cz/tem/CS_URS_2025_01/113201112</a>						
			WV obrubníky						
			WV 40,00						
			WV 40,000						
			Součet						
5	K	122251101	Odkopávky a prokopávky nezapažené v hornině třídy lžžitelnosti I skupiny 3 objem do 20 m <sup>3</sup> strojně	m <sup>3</sup>	10,230	0,00	260,00	2 659,80	CS ÚRS 2025 01
			Odkopávky a prokopávky nezapažené strojně v hornině třídy lžžitelnosti I skupiny 3 do 20 m <sup>3</sup>						
			Online PSC <a href="https://podminky.urs.cz/tem/CS_URS_2025_01/122251101">https://podminky.urs.cz/tem/CS_URS_2025_01/122251101</a>						
			WV pod betonovou plochou						
			WV 33,00*0,51*0,20						
			WV 10,230						
			WV 10,230						
			Součet						
6	K	132212121	Hloubení zapažených rýh šířky do 600 mm v soudržných horninách třídy lžžitelnosti I skupiny 3 ručně	m <sup>3</sup>	4,000	0,00	1 890,00	7 560,00	CS ÚRS 2025 01
			Hloubení zapažených rýh šířky do 600 mm ručně s urovněním dna do předepsaného profilu a spádu v hornině třídy lžžitelnosti I skupiny 3 soudržných						
			Online PSC <a href="https://podminky.urs.cz/tem/CS_URS_2025_01/132212121">https://podminky.urs.cz/tem/CS_URS_2025_01/132212121</a>						
			WV pro osazení obrubníků						
			WV 40,00*0,250*0,40						
			WV 4,000						
			WV 4,000						
			Součet						
7	K	162751117	Vodorovné přemístění přes 9 000 do 10000 m výkopku/sypání z horniny třídy lžžitelnosti I skupiny 1 až 3	m <sup>3</sup>	14,230	0,00	302,00	4 297,46	CS ÚRS 2025 01
			Vodorovné přemístění výkopku nebo sypání po suchu na obvyklém dopravním prostředku, bez naložení výkopku, avšak se složením bez rozumu z horniny třídy lžžitelnosti I skupiny 1 až 3 na vzdálenost přes 9 000 do 10 000 m						
			Online PSC <a href="https://podminky.urs.cz/tem/CS_URS_2025_01/162751117">https://podminky.urs.cz/tem/CS_URS_2025_01/162751117</a>						
			WV 10,23*4,00						
			WV 14,230						
			WV 14,230						
			Součet						
8	K	171201221	Poplatek za uložení na skládce (skládkovné) zeminy a kamení kód odpadu 17 05 04	t	5,123	1 990,00	0,00	10 194,77	CS ÚRS 2025 01
			Poplatek za uložení stavebního odpadu na skládce (skládkovné) zeminy a kamení zařazeného do Katalogu odpadů pod kódem 17 05 04						
			Online PSC <a href="https://podminky.urs.cz/tem/CS_URS_2025_01/171201221">https://podminky.urs.cz/tem/CS_URS_2025_01/171201221</a>						
			WV 14,23*0,36 *Přepočtené koeficientem množství						
			WV 5,123						
9	K	171201231	Poplatek za uložení zeminy a kamení na recyklační skládce (skládkovné) kód odpadu 17 05 04	t	20,491	342,00	0,00	7 007,92	CS ÚRS 2025 01
			Poplatek za uložení stavebního odpadu na recyklační skládce (skládkovné) zeminy a kamení zařazeného do Katalogu odpadů pod kódem 17 05 04						
			Online PSC <a href="https://podminky.urs.cz/tem/CS_URS_2025_01/171201231">https://podminky.urs.cz/tem/CS_URS_2025_01/171201231</a>						
			WV 14,23*1,44 *Přepočtené koeficientem množství						
			WV 20,491						



PC	Typ	Kód	Popis	Mj	Množství	J. materiál [CZK]	J. montáž [CZK]	Cena celkem [CZK]	Cenná soustava
10	K	171251201	Uložení sypaviny na skládky nebo meziskládky	m3	14,230	0,00	21,90	311,04	CS ÚRS 2025 01
			PP Uložení sypaviny na skládky nebo meziskládky bez luštění a správním vzdávek sypaviny do předem určeného tvaru <a href="https://obchodny.vni.cz/oms/CS_URS_2025_01/171251201">https://obchodny.vni.cz/oms/CS_URS_2025_01/171251201</a>						
11	K	181951112	Úprava pláně v horní části střešních konstrukcí 1 skupiny 1 až 3 se zhuštěním strojně	m2	97,000	0,00	25,90	2 512,30	CS ÚRS 2025 01
			PP Úprava pláně v horní části střešních konstrukcí 1 skupiny 1 až 3 se zhuštěním strojně <a href="https://obchodny.vni.cz/oms/CS_URS_2025_01/181951112">https://obchodny.vni.cz/oms/CS_URS_2025_01/181951112</a>						
			Online PSC W zaměrná dlužba 64,00 W berrn 33,00 W Součet 97,000		64,000	33,000	97,000		
		0 5	Komunikace pozemní					147 401,95	
12	K	564231011	Podklad nebo podtyp ze štrukturovaného šp plochy do 100 m2 š 100 mm	m2	33,000	88,03	44,97	4 389,00	CS ÚRS 2025 01
			PP Podklad nebo podtyp ze štrukturovaného šp a rozprostření, včetně s zhuštěním plochy jednotky do 100 m2, po zhuštění š 100 mm <a href="https://obchodny.vni.cz/oms/CS_URS_2025_01/564231011">https://obchodny.vni.cz/oms/CS_URS_2025_01/564231011</a>						
			Online PSC W výsad 33,00 W Součet 33,000		33,000	33,000			
13	K	564730001	Podklad z kamenná hrubého dřevěného vet. 8-16 mm plochy do 100 m2 š 100 mm	m2	33,000	141,49	57,51	8 597,00	CS ÚRS 2025 01
			PP Podklad nebo kryt z kamenná hrubého dřevěného vet. 8-16 mm s rozprostřením a zhuštěním plochy jednotky do 100 m2, po zhuštění š 100 mm <a href="https://obchodny.vni.cz/oms/CS_URS_2025_01/564730001">https://obchodny.vni.cz/oms/CS_URS_2025_01/564730001</a>						
			Online PSC W výsad 33,00 W Součet 33,000		33,000				
14	K	564750001	Podklad z kamenná hrubého dřevěného vet. 8-16 mm plochy do 100 m2 š 150 mm	m2	64,000	212,58	56,41	17 856,00	CS ÚRS 2025 01
			PP Podklad nebo kryt z kamenná hrubého dřevěného vet. 8-16 mm s rozprostřením a zhuštěním plochy jednotky do 100 m2, po zhuštění š 150 mm <a href="https://obchodny.vni.cz/oms/CS_URS_2025_01/564750001">https://obchodny.vni.cz/oms/CS_URS_2025_01/564750001</a>						
			Online PSC W výsad 64,00 W Součet 64,000		64,000				
15	K	564760101	Podklad z kamenná hrubého dřevěného vet. 16-32 mm plochy do 100 m2 š 200 mm	m2	33,000	290,17	68,83	10 657,00	CS ÚRS 2025 01
			PP Podklad nebo kryt z kamenná hrubého dřevěného vet. 16-32 mm s rozprostřením a zhuštěním plochy jednotky do 100 m2, po zhuštění š 200 mm <a href="https://obchodny.vni.cz/oms/CS_URS_2025_01/564760101">https://obchodny.vni.cz/oms/CS_URS_2025_01/564760101</a>						
			Online PSC W výsad 33,00 W Součet 33,000		33,000				
16	K	572131112	Vyrovnání povrchu dosavadních krytů živičnou směsí při šifalových koberec otevřený AKO š přes 40 do 60 mm	m2	12,000	307,71	55,29	4 356,00	CS ÚRS 2025 01
			PP Vyrovnání povrchu dosavadních krytů s rozprostřením hmot a zhuštěním živičnou směsí pro asfaltový koberec otevřený AKO š přes 40 do 60 mm <a href="https://obchodny.vni.cz/oms/CS_URS_2025_01/572131112">https://obchodny.vni.cz/oms/CS_URS_2025_01/572131112</a>						
			Online PSC W výsad 40,00*0,30 W Součet 12,000		12,000				
17	K	572141112	Vyrovnání povrchu dosavadních krytů asfaltovým betonem ACO (AB) š přes 40 do 60 mm	m2	12,000	419,60	281,90	8 418,00	CS ÚRS 2025 01
			PP Vyrovnání povrchu dosavadních krytů s rozprostřením hmot a zhuštěním asfaltový betonem ACO (AB) š přes 40 do 60 mm <a href="https://obchodny.vni.cz/oms/CS_URS_2025_01/572141112">https://obchodny.vni.cz/oms/CS_URS_2025_01/572141112</a>						
			Online PSC W výsad 12,00 W Součet 12,000		12,000				
18	K	581131316	Kryt cementobetonový vozovka skupiny CB III š 200 mm	m2	2,500	912,58	423,20	3 339,45	CS ÚRS 2025 01
			PP Kryt cementobetonový vozovka skupiny CB III š 200 mm <a href="https://obchodny.vni.cz/oms/CS_URS_2025_01/581131316">https://obchodny.vni.cz/oms/CS_URS_2025_01/581131316</a>						
			Online PSC W dobetonování do spádů 2,50 W Součet 2,500		2,500				
19	K	596211131	Kladení zámkové dlažby komunikací pro pášl ručně š 60 mm skupiny C pt přes 50 do 100 m2	m2	64,000	70,70	344,30	25 560,00	CS ÚRS 2025 01
			PP Kladení dlažby z betonových zámkových dlažeb komunikací pro pášl ručně a š 60 mm z kamenná hrubého dřevěného vet. š 40 mm, s vypětím špič a dvojnásobným zhuštěním a se zhuštěním převýšeného kotevku na krajici š 60 mm skupiny C, pro plochy přes 50 do 100 m2 <a href="https://obchodny.vni.cz/oms/CS_URS_2025_01/596211131">https://obchodny.vni.cz/oms/CS_URS_2025_01/596211131</a>						
			Online PSC W výsad 64,00 W Součet 64,000		64,000				
20	M	59245015	dlažba zámková betonová tvaru I 200x165mm š 60mm přírodní	m2	64,900	402,00		26 089,80	CS ÚRS 2025 01
			PP dlažba zámková betonová tvaru I 200x165mm š 60mm přírodní 59*1,1*Přepočtené množství 64,900		64,900				
21	M	59245221	dlažba zámková betonová tvaru I základní pro nevýhled 195x161mm š 60mm přírodní	m2	5,500	648,00		3 564,00	CS ÚRS 2025 01
			PP dlažba zámková betonová tvaru I základní pro nevýhled 195x161mm š 60mm přírodní 5*1,1*Přepočtené množství 5,500		5,500				
22	K	596212230	Kladení zámkové dlažby pozemních komunikací ručně š 60 mm skupiny C pt do 50 m2	m2	33,000	88,33	446,67	17 655,00	CS ÚRS 2025 01
			PP Kladení dlažby z betonových zámkových dlažeb pozemních komunikací ručně a š 60 mm z kamenná hrubého dřevěného vet. š 40 mm, s vypětím špič a dvojnásobným zhuštěním a se zhuštěním převýšeného kotevku na krajici š 60 mm skupiny C, pro plochy do 50 m2 <a href="https://obchodny.vni.cz/oms/CS_URS_2025_01/596212230">https://obchodny.vni.cz/oms/CS_URS_2025_01/596212230</a>						
			Online PSC W výsad 33,00 W Součet 33,000		33,000				
23	M	59245013	dlažba zámková betonová tvaru I 200x165mm š 60mm přírodní	m2	36,300	489,00			



PČ	Typ	Kód	Popis	MJ	Množství	J. materiál [CZK]	J. montáž [CZK]	Cena celkem [CZK]	Časová soustava
	PP		deřka zrnitá betonová třídy F200/150 s 0,05% přírůstek						
	VV		23*1,1 Přepočtená koeficientem množství		36,300				
	D	B	Vedení trubní dárková a přípojň					6 610,00	
24	K	609133211	Výměna (výšková úprava) vřetové míče uliční vpusť s použitím betonových vyrovnávacích prvků	kus	1,000	4 896,36	1 723,64	6 610,00	CS ÚRS 2025 01
	PP		Výměna (výšková úprava) vřetové míče uliční vpusť s použitím betonových vyrovnávacích prvků						
	Online PSC		<a href="https://obchodny.vz.cz/obchodny/CT_103_2025_609133211">https://obchodny.vz.cz/obchodny/CT_103_2025_609133211</a>						
	D	G	Ostatní konstrukce a práce, bourání					102 439,80	
25	K	916131213	Osazení svislého obrubníku betonového stojátého s boční oporou do lože z betonu prosáhlého	m	40,000	270,96	121,02	15 680,00	CS ÚRS 2025 01
	PP		Osazení svislého obrubníku betonového se zřazením lože, a vyplnění a zpevnění upř. cementovou maltou stojátého s boční oporou z betonu prosáhlého, do lože z betonu prosáhlého						
	Online PSC		<a href="https://obchodny.vz.cz/obchodny/CT_103_2025_916131213">https://obchodny.vz.cz/obchodny/CT_103_2025_916131213</a>						
	VV		40,00		40,000				
	VV		Součet		40,000				
26	M	59217034	obrubník žulový 1000x150x250mm	m	35,200	1 450,00		51 040,00	CS ÚRS 2025 01
	PP		obrubník svislý betonový 1000x150x250mm						
	VV		32*1,1 Přepočtená koeficientem množství		35,200				
27	M	59217029	obrubník žulový nájezdový 1000x150x150mm	m	6,800	1 320,00		11 616,00	CS ÚRS 2025 01
	PP		obrubník svislý betonový nájezdový 1000x150x150mm						
	VV		8*1,1 Přepočtená koeficientem množství		8,800				
28	K	916091121	Lože pod obrubníky, krajníky nebo obutky z dlažebních kostek z betonu prosáhlého	m3	2,000	3 635,00	564,00	8 440,00	CS ÚRS 2025 01
	PP		Lože pod obrubníky, krajníky nebo obutky z dlažebních kostek z betonu prosáhlého						
	Online PSC		<a href="https://obchodny.vz.cz/obchodny/CT_103_2025_916091121">https://obchodny.vz.cz/obchodny/CT_103_2025_916091121</a>						
	VV		pod obrubník						
	VV		40,00*20*25		2,000				
	VV		Součet		2,000				
29	K	910735112	Řezání stávajícího živičného krytu hl přes 50 do 100 mm	m	40,000	6,36	100,64	4 260,00	CS ÚRS 2025 01
	PP		Řezání stávajícího živičného krytu nebo podkladu tloušťky přes 50 do 100 mm						
	Online PSC		<a href="https://obchodny.vz.cz/obchodny/CT_103_2025_910735112">https://obchodny.vz.cz/obchodny/CT_103_2025_910735112</a>						
	VV		pod napojení obrubníku						
	VV		40,00		40,000				
	VV		Součet		40,000				
30	K	910735124	Řezání stávajícího betonového krytu hl přes 150 do 200 mm	m	5,000	139,07	259,93	1 995,00	CS ÚRS 2025 01
	PP		Řezání stávajícího betonového krytu nebo podkladu tloušťky přes 150 do 200 mm						
	Online PSC		<a href="https://obchodny.vz.cz/obchodny/CT_103_2025_910735124">https://obchodny.vz.cz/obchodny/CT_103_2025_910735124</a>						
	VV		5,00		5,000				
	VV		Součet		5,000				
31	K	97 - x 1	přefolování dlažby	m2	64,000	0,00	100,00	6 400,00	
	PP		přefolování dlažby						
32	K	975054441	Očistění vybouraných z desek nebo dlaždic a původních spárováním z kamenná lžčeného	m2	64,000	0,00	46,70	2 988,80	CS ÚRS 2025 01
	PP		Očistění vybouraných prvků kamenných od epoxové lepenky a odleštění a ukájení očistných hran a spojovací materiálů na skálopek na vzdálenost do 10 m dlaždic, desek nebo keramik s povolením vyplnění opět kamenným lžčením						
	Online PSC		<a href="https://obchodny.vz.cz/obchodny/CT_103_2025_975054441">https://obchodny.vz.cz/obchodny/CT_103_2025_975054441</a>						
	D	997	Doprava sutí a vybouraných hmot					76 864,40	
33	K	997221551	Vodorovná doprava sutí ze sypkých materiálů do 1 km	t	68,210	0,00	51,70	3 526,46	CS ÚRS 2025 01
	PP		Vodorovná doprava sutí bez nákladu, ale se složením a s hrubým uvoštěním ze sypkých materiálů, na vzdálenost do 1 km						
	Online PSC		<a href="https://obchodny.vz.cz/obchodny/CT_103_2025_997221551">https://obchodny.vz.cz/obchodny/CT_103_2025_997221551</a>						
34	K	997221559	Připístek ZKD 1 km u vodorovné dopravy sutí ze sypkých materiálů	t	1 023,150	0,00	11,10	11 358,97	CS ÚRS 2025 01
	PP		Vodorovná doprava sutí bez nákladu, ale se složením a s hrubým uvoštěním Připístek k ceně za každý kilometr zepřesky 1 km přes 1 km						
	Online PSC		<a href="https://obchodny.vz.cz/obchodny/CT_103_2025_997221559">https://obchodny.vz.cz/obchodny/CT_103_2025_997221559</a>						
	VV		68,2*115 Přepočtená koeficientem množství		1 023,150				
35	K	997221611	Nakládání sutí na dopravní prostředky pro vodorovnou dopravu	t	68,210	0,00	177,00	12 073,17	CS ÚRS 2025 01
	PP		Nakládání na dopravní prostředky pro vodorovnou dopravu sutí						
	Online PSC		<a href="https://obchodny.vz.cz/obchodny/CT_103_2025_997221611">https://obchodny.vz.cz/obchodny/CT_103_2025_997221611</a>						
36	K	997221615	Poplatek za uložení na skládce (skládkovné) stavebního odpadu betonového kód odpadu 17 01 01	t	20,756	2 190,00	0,00	45 455,64	CS ÚRS 2025 01
	PP		Poplatek za uložení stavebního odpadu na skládce (skládkovné) z prostředí betonu zařazeného do Katalogu odpadů pod kódem 17 01 01						
	Online PSC		<a href="https://obchodny.vz.cz/obchodny/CT_103_2025_997221615">https://obchodny.vz.cz/obchodny/CT_103_2025_997221615</a>						
	VV		51,89*0,4 Přepočtená koeficientem množství		20,756				
37	K	997221861	Poplatek za uložení na recyklační skládce (skládkovné) stavebního odpadu z prostředí betonu pod kódem 17 01 01	t	31,134	143,00	0,00	4 452,16	CS ÚRS 2025 01
	PP		Poplatek za uložení stavebního odpadu na recyklační skládce (skládkovné) z prostředí betonu zařazeného do Katalogu odpadů pod kódem 17 01 01						
	Online PSC		<a href="https://obchodny.vz.cz/obchodny/CT_103_2025_997221861">https://obchodny.vz.cz/obchodny/CT_103_2025_997221861</a>						
	VV		31,69*0,6 Přepočtená koeficientem množství		31,134				
	D	998	Přesun hmot						
38	K	998223011	Přesun hmot pro pozemní komunikace s krytím dlažebním	t	42,314	0,00			



PČ	Typ	Kód	Popis	MJ	Množství	J. materiál [CZK]	J. montáž [CZK]	Cena celkem [CZK]	Cenová soustava
	PP		Přívaz hrací pro pozice komínové s kypem dálejšího úpravě opředené do 200 m jednotky délky stěže Množství: 1000 kusů, 1000 kusů, 1000 kusů						
	Ordná PSC								
0	HZS		Hodnové zúčtovací sazby					12 390,00	
39	K	HZS1202	Hodnové zúčtovací sazby stavební dělník	hod	30,000	0,00	413,00	12 390,00	CS URS 2025 01
	PP		Hodnové zúčtovací sazby přísluší HDV zprávi a pracovní příloze stavební dělník						
	Ordná PSC		Množství: 1000 kusů, 1000 kusů, 1000 kusů						
	VV		nespecifikované práce		30,000				
	VV		Soudat		30,000				
0	VRN		Vedlejší rozpočtové náklady					33 930,00	
40	K	3.100	Dopravní opatření	Kč	1,000	0,00	15 000,00	15 000,00	
	PP		Dopravní opatření						
0	VRN3		Zařízení staveniště					11 358,00	
41	K	030001000	Zařízení staveniště	proc	3,000	0,00	3 786,00	11 358,00	
	PP		Zařízení staveniště						
0	VRN9		Ostatní náklady					7 572,00	
42	K	004104000	Náklady na opatření BOZP	proc	2,000	0,00	3 786,00	7 572,00	CS URS 2024 01
	PP		Náklady na opatření BOZP						
	Ordná PSC		Množství: 1000 kusů, 1000 kusů, 1000 kusů						
	VV		1*2 Přepočtené koeficientem množství		2,000				