

Statutární město Brno

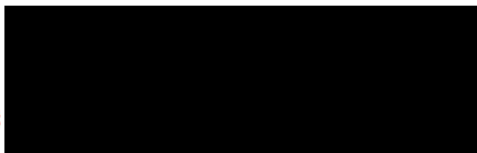
Magistrát města Brna
Odbor dopravy



NAŠE Č. J.: MMB/0512949/2025
SPIS. ZN.: OD/MMB/0512949/2025

DARBO roads, s.r.o.
Velkopavlovická 4065/3
628 00 Brno
IČO: 21928142

VYŘIZUJE:



E-MAIL:

ID DATOVÉ SCHRÁNKY:

DATUM: 19.10.2025

OBJEDNÁVKA: Vnitroblok Úvoz – zpracování studie

Předmětem objednávky je dodání studie na Vnitroblok Úvoz, zadání viz příloha.

CENA A ÚHRADA: 269 000,- Kč bez DPH

TERMÍN PLNĚNÍ: 3 měsíce od objednávky

Uzavřená objednávka bude zveřejněna v registru smluv.

Kontaktní osobou za OD MMB:



S pozdravem

Ing. Bc. Pavel Pospíšek
vedoucí odboru dopravy

Potvrzuji převzetí objednávky a souhlasím s podmínkami vč. termínu

V Brně dne _____

Za zhotovitele:

.....

FAKTURAČNÍ ÚDAJE: Statutární město Brno, Dominikánské nám. 196/1, 602 00 Brno, IČ: 44992785, DIČ: CZ44992785

Důvody pro zpracování dokumentace

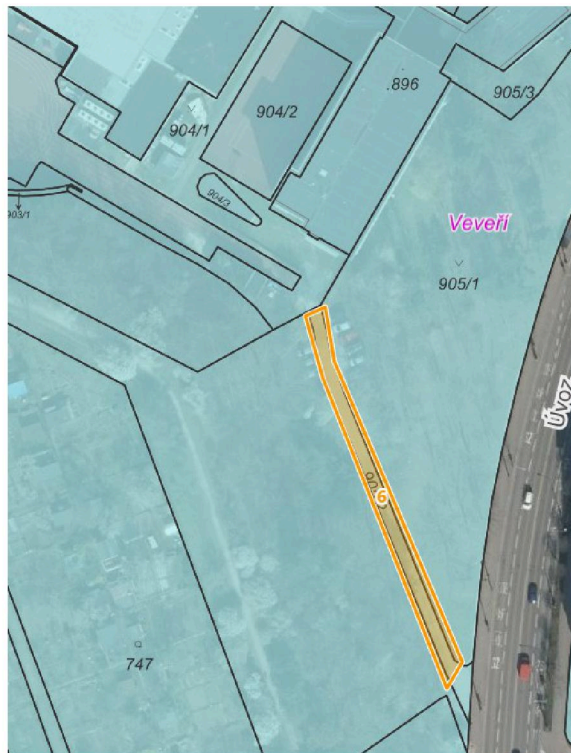
Důvodem pro zpracování dokumentace je podrobnější rozpracování dopravní části studie „Revitalizace prostoru před ZŠ Úvoz“ (6/2024) z pohledu dopravního řešení v oblasti.



Cílem je připravit ideový návrh řešení vnitrobloku, který bude mít za cíl zvýšení bezpečnosti žáků a dětí v areálu ZŠ a MŠ Úvoz a jasně určí parkovací místa ve vnitrobloku. Zejména v ranních hodinách dochází k nebezpečným situacím, kdy rodiče, přivázející své děti automobilem, mohou ohrozit děti, které přicházejí pěšky. Projekt zahrnuje několik menších stavebních úprav, které zlepší organizaci dopravy a omezí provoz individuální automobilové dopravy (IAD) v ranních hodinách. Dále je součástí vybudování parkovacích stání pro zaměstnance vzadu za školní budovou. Při návrhu je nutné zohlednit vedení inženýrských sítí.

Vymezení řešeného území a jeho charakteristika

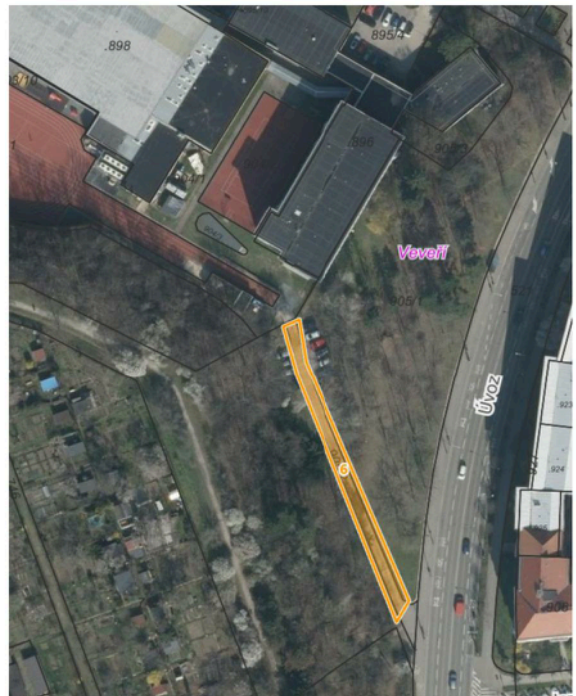
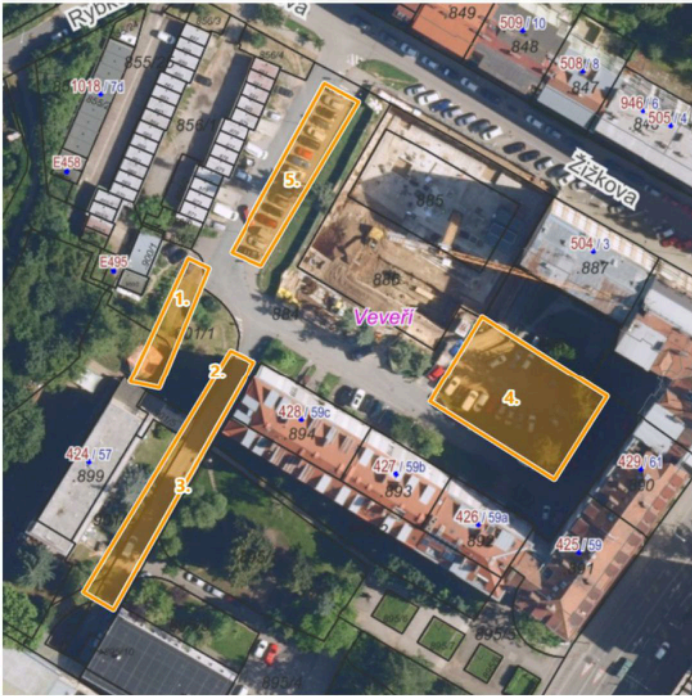
Projekt se nachází na území městské části Brno-střed, kde se nachází ZŠ a MŠ Úvoz. Území zahrnuje školní budovy, přilehlé komunikace, hřiště a další venkovní prostory, které budou upraveny za účelem zvýšení bezpečnosti.



Požadavky na řešení

Studie bude navazovat na studii „Revitalizace prostoru před ZŠ Úvoz“. Hlavní body, které musí řešit projektová dokumentace jsou následující:

1. **Přístupový chodník k mateřské škole:** vybudování nového chodníku z ulice Žižkova kolem garáží, který nahradí stávající nevhodné schodiště a poskytne bezbariérový přístup.
2. **Instalace zádržného systému:** prověření možnosti instalace výsuvného sloupku na ulici Žižkova, aby byl omezen vjezd nežádoucí dopravy.
3. **Realizace sdílené zóny:** vytvoření sdílené zóny na příjezdové komunikaci k ZŠ a hokejové hale, kde bude vjezd regulován sloupkem.
4. **Rekonstrukce a zkapacitnění parkoviště:** návrh stavebních úprav stávajícího parkoviště ve vnitrobloku ulice Žižkova, aby byla zvýšena jeho kapacita.
5. **Vytvoření parkovacích míst K+R:** vytvoření parkovacích míst "Kiss and Ride" před garážemi pro potřeby ZŠ a MŠ Úvoz.
6. **Vytvoření parkovacích míst za školou včetně napojení na ulici Úvoz pro zaměstnance**



Podklady pro řešení

Studie Revitalizace prostoru před ZŠ Úvoz, [REDACTED], 6/2024

Požadavky na rozsah dokumentace

Studie přinese 2-3 varianty koncepčního řešení s vyhodnocením, 1 varianta bude po odsouhlasení zadavatelem dopracována jako finální.

A. Textová část

- Popis a zhodnocení lokality z hlediska urbanismu, dopravního a technického napojení a dalších limitů
- Popis koncepce architektonického, urbanistického, dopravního, dispozičního a technického řešení
- Prověření souladu s územním plánem, majetkovými poměry a dalšími limity
- Prověření dopravního napojení a napojení na síť technické infrastruktury
- Prověření možnosti hospodaření se srážkovými vodami
- Prověření etapizace
- Orientační propočet nákladů
- Stanovení potřebných průzkumů a podkladů pro další fáze projektové dokumentace

B. Grafická část

- Situace širších vztahů
- Situace majetkoprávních vztahů
- Situace stávajícího stavu, demolic, přeložek, kácení apod.
- Situace etapizace (v případě řešení na etapy)
- Architektonická situace
- Koordinační situace (dopravní řešení, technické sítě)
- Vizualizace (2 x nadhledová, 2 x z pohledu chodce)

C. Dokladová část

- Zápisy z výrobních výborů
- Doklady o projednání
- Seznam použitých podkladů
- Seznam použitých vyhlášek a norem

Požadavky na způsob a rozsah zpracování dokumentace

Dokumentace bude odevzdána v 2 vyhotoveních v tištěné formě a 2x digitálně na flashdisku. Textová část bude zpracována ve formátu Microsoft Word. Grafická část bude zpracována ve formátu DGN programu Microstation nebo ve formátu DWG v programu AutoCAD. Ve formátu DGN/DWG musí být zpracovány všechny soubory potřebné pro seskládání všech výkresů. Popis těchto souborů, včetně obsahu jednotlivých vrstev, musí být v samostatném souboru XLS. Součástí souboru jsou i aktivní prázdné soubory DGN/DWG s připojenými referencemi pro vytvoření výkresů. Ke všem předávaným výkresům musí být zhotoveny plotrovací soubory PLT ve formátu HPGL/2 a dále ve formátu PDF. Na CD nebo DVD musí být veškeré soubory ve formátu DGN/DWG, XLS, DOC, PLT a PDF.

Prezentační výstup (textová a výkresová část) bude předána ve formátu PDF. Jednotlivá paré budou očíslována a označena číslem smlouvy o dílo. V průběhu zpracování požadujeme zpracovatelem svolat minimálně 2 výrobní výbory, ze kterých budou zpracovatelem provedeny zápisy a průběžná pracovní jednání. Další dílčí požadavky mohou vyplynout v průběhu zpracování.