

Popis a technická specifikace přístupového systému



1 Úvod

Základním požadavkem v rámci rekonstrukce budovy je instalace přístupového systému, který lze rozdělit do těchto skupin:

- 1) **Vstupní dveře – komponenty komunikující na kabelových rozvodech**
- 2) **Vstupy do kanceláří – bezdrátová komunikace díky kování**

Počet jednotlivých přístupových bodů je uveden samostatně pro každou skupinu přístupů v cenové nabídce.

Investorem byla vybrána identifikační technologie

Dále investor požaduje **on-line i off-line režim** pro provoz přístupového systému, což uvedené řešení poskytuje.

2 Popis přístupového systému

Identifikační přístupový systém (dále také ACS) zajišťuje na základě uživatelsky definovaných pravidel usměrnění pohybu a řízení přístupů osob do chráněných prostor, a to případně i do prostor podléhající **certifikaci NBÚ stupně 3** („Tajné“).

Přístupový systém zajišťuje jak **oprávněnost přístupu** do těchto chráněných prostor, tak zároveň zajišťuje jejich **evidenci a identifikace vstupující osoby**. Identifikační přístupový systém zahrnuje všechny konstrukční a organizační náležitosti společně se zařízením požadovaným k ovládní vstupů. Systém ACS dle nastavených pravidel uživatele řídí a rozhoduje o tom, **kdo má oprávnění ke vstupu**, kde může být přístup získán a kdy je přístup povolen. Dále eviduje záznamy přístupů a změny v oprávnění přístupů uživatelů.

Identifikační přístupový systém je tvořen ze vzájemně propojených a komunikujících hardwarových a softwarových částí a jednotlivých technických prvků.

Celý systém, je pro uživatele koncipován jako otevřený, tzn. že je možné jej v budoucnu doplnit jak o další komponenty, tak i o další služby podle jím zvolených specifických požadavků.

Rozšiřování systému umožňuje jeho architektura a stavebnicové řešení i mozaiková kombinace prvků, otevřená v oblasti variant i počtu (není SW omezeno).

platforma

Díky přístupu modulární platformy můžete jednoduše vybrat bezpečnostní hardware s požadovanými přístupovými prostředky a příslušnou možností správy systému.

Integrace
hardwaru třetích stran podporujícího technologii pro ještě větší flexibilitu

Platforma se 3 možnostmi správy systému

Přední světová řada hardwaru a řešení pro zabezpečení přístupu s podporou systému

- Přístupové prostředky
- Čtečky
- Programátory
- Controllery

2.1 Komponenty přístupového systému - kabelové

Kabelově řešené skupiny přístupových bodů budou obsahovat tyto základní komponenty:

- čtečku ID karet
- řídicí jednotky s komunikací LAN/CAN BUS
- elektrické zámky s příslušenstvím
- napájecí zdroje.

Všechny řídicí jednotky budou v rámci LAN datové sítě komunikovat s koncentrátorem a následně se serverem, kde bude umístěn řídicí software přístupového systému.

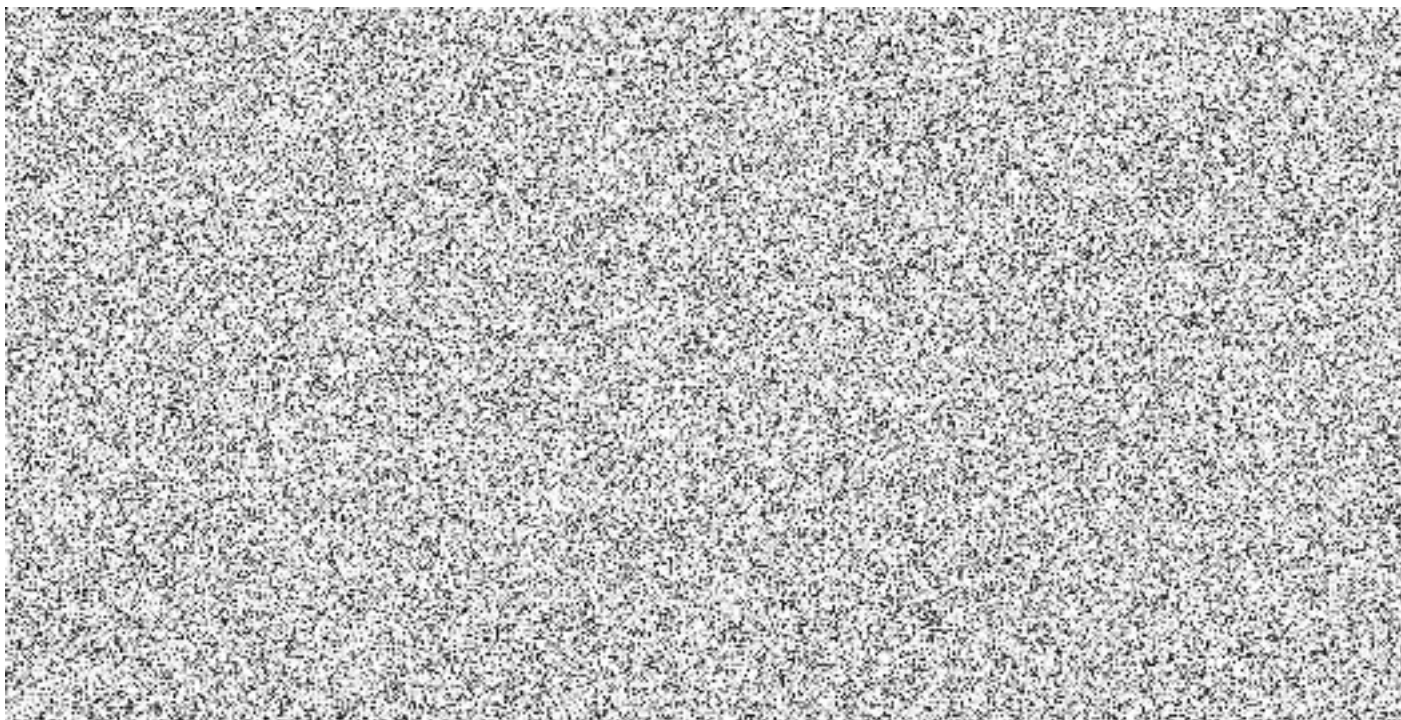
2.2 Komponenty přístupového systému - bezdrátové

HW připojení komponent a komunikačních HUBů je řešeno bezdrátově. Následně budou komunikační HUBy kabelově připojeny k LAN síti a dál k serveru, kde je umístěn software



2.3 Komponenty přístupového systému - software

Software bude sloužit pro **kompletní administraci a nastavení přístupového systému** včetně zajištění on-line komunikace se všemi přístupovými body. Tím bude možno on-line měnit např. přístupová práva a nahlížet na události/průchody všech dveří. Dále **software umožňuje vytváření skupin přístupových bodů, skupin uživatelů a také časových zón**, pro různé požadavky zpřístupnění konkrétních přístupových bodů v závislosti na časovém období.



2.4 Vlastnosti a výhody ovládacího software

- Škálovatelná platforma pro řízení přístupu na firemní úrovni
- On-line i off-line provoz
- Zabezpečená komunikace
- Mobilní přístup (BLE a NFC)
- Návštěvnický modul
- Grafické zobrazení místností, pater, budovy

- Office režim
- Bezdrátové a drátové zámky
- Otevřené REST API integrační schopnosti
- Rozsáhlé integrace se systémy 3. stran