

SMLOUVA O VÝPŮJČCE

uzavřená v souladu s ustanovením § 2193 zákona č. 89/2012 Sb.
ve znění pozdějších předpisů
č. 001/01/09/16

smluvní strany:

Město Bílovec, se sídlem Bílovec, Slezské náměstí č. p. 1, IČO 297755,
zastoupené starostou města **Mgr. Pavlem Mrvou**,
(dále jen **půjčitel**) - na straně jedné

a

Kulturní centrum Bílovec, příspěvková organizace, se sídlem Bílovec,
Zámecká 691, IČO 02235412
zastoupené ředitelkou Mgr. Evou Ševčíkovou
(dále jen **vypůjčitel**) - na straně druhé

čl. I.

Prohlášení vlastníka

Půjčitel prohlašuje, že je výlučným vlastníkem domu č. p. 1 v obci Bravinné, která je součástí pozemku p. č. 53/2 a pozemek p. č. 53/2 zastavěná plocha a nádvoří o výměře 840 m², vše v katastru území obce Bravinné, zapsáno na listu vlastnictví č. 10001 u Katastrálního úřadu pro Moravskoslezský kraj, katastrální pracoviště Nový Jičín.

čl. II.

Předmět výpůjčky

Předmětem výpůjčky je budova č. p. 1 v obci Bravinné, postavená na pozemku p. č. 53/2 a pozemek p. č. 53/2 zastavěná plocha a nádvoří o výměře 840 m². Budova i pozemek budou využívány **výhradně za účelem provozování knihovny, výchovných, vzdělávacích, kulturních a společenských událostí a k činnosti osadního výboru.**

čl. III.

Na základě této smlouvy a za podmínek sjednaných touto smlouvou se obě smluvní strany dohodly, že půjčitel vypůjčuje vypůjčiteli budovu č. p. 1 v obci Bravinné, postavenou na pozemku p. č. 53/2 a pozemek p. č. 53/2 zastavěná plocha a nádvoří, o výměře 840 m² (dle nákresu, který je součástí této smlouvy) s tím, že po dobu účinnosti této smlouvy je vypůjčitel oprávněn tento nebytový prostor **bezplatně** užívat.

čl. IV.

Práva a povinnosti smluvních stran

IV.1. Půjčitel předá vypůjčiteli předmět výpůjčky **dne 1. 9. 2016**, a to ve stavu způsobilém k řádnému užívání.

IV.2. Vypůjčitel je oprávněn užívat předmět výpůjčky řádně a v souladu s účelem, který byl ve smlouvě dohodnut nebo kterému obvykle slouží; je povinen chránit jej před poškozením.

IV.3. Není-li dohodnuto jinak, nesmí vypůjčitel přenechat předmět výpůjčky k užívání jinému.

IV.4. Vypůjčitel je povinen předmět výpůjčky vrátit, jakmile jej nepotřebuje.

IV.5. Půjčitel může požadovat vrácení předmětu výpůjčky i před skončením stanovené doby zapůjčení, jestliže vypůjčitel předmět výpůjčky neužívá řádně nebo jestliže ji užívá v rozporu s účelem, kterému slouží.

IV.6. Vypůjčitel je seznámen s bezpečnostním zabezpečením předmětu nájmu, je s ním srozuměn a souhlasí s ním. Případné další zabezpečovací zařízení si vypůjčitel pořídí v předmětu výpůjčky na vlastní náklady. Při likvidaci pojistné události musí prokázat hodnotu obsahu v předmětu výpůjčky.

čl. V.

Doba trvání smlouvy

V.1. Tato smlouva se uzavírá na dobu **neurčitou s účinností od 1. 9. 2016.**

V.2. Každá ze stran této smlouvy je oprávněna tuto smlouvu o výpůjčce vypovědět bez udání důvodu ve výpovědní lhůtě tří měsíců, která počíná běžet prvního dne měsíce následujícího po doručení výpovědi.

čl. VI.

Závěrečná ustanovení

VI.1. Veškeré změny této smlouvy o výpůjčce je nutno učinit formou písemného dodatku.

VI.2. V případě, že některé ustanovení této smlouvy je nebo se stane neúčinné, zůstávají ostatní ustanovení této smlouvy účinná. Strany se zavazují nahradit neúčinné ustanovení této smlouvy ustanovení jiným, které svým obsahem a smyslem odpovídá nejlépe obsahu a smyslu ustanovení původního, neúčinného.

VI.3. Tato smlouva se vyhotovuje ve čtyřech stejnopisech, z nichž každý má platnost originálu, přičemž jeden obdrží vypůjčitel a tři půjčitel.

VI.4. Práva a povinnosti smluvních stran touto smlouvou výslovně neupravené se řídí obecně závaznými právními předpisy, zejména zák. č. 89/2012 Sb., v platném znění.

VI.5. Obě smluvní strany prohlašují, že si tuto smlouvu před podpisem přečetly, porozuměly jejímu obsahu, s obsahem souhlasí, a že je tato smlouva projevem jejich svobodné vůle.

VI.6. Nedílnou součástí této smlouvy tvoří předávací protokol.

VI.7. Tato smlouva byla schválena na **68. schůzi rady města Bílovice dne 29. 8. 2016, usnesením č. jedn RM/68/1310 a),** nabývá platnosti dnem jejího podpisu oběma smluvními stranami.

v Bílovci dne: 9.9. 2016

Město Bílovec

Slezské náměstí 1
11

.....
za půjčitele Město Bílovec

Mgr. Pavel Mrva

starosta města

v Bílovci dne: 23.9. 2016

.....
za vypůjčitele

Mgr. Eva Ševčíková

ředitelka

Kulturní centrum Bílovec, příspěvková organizace

Zámecká 691/5

743 01 Bílovec

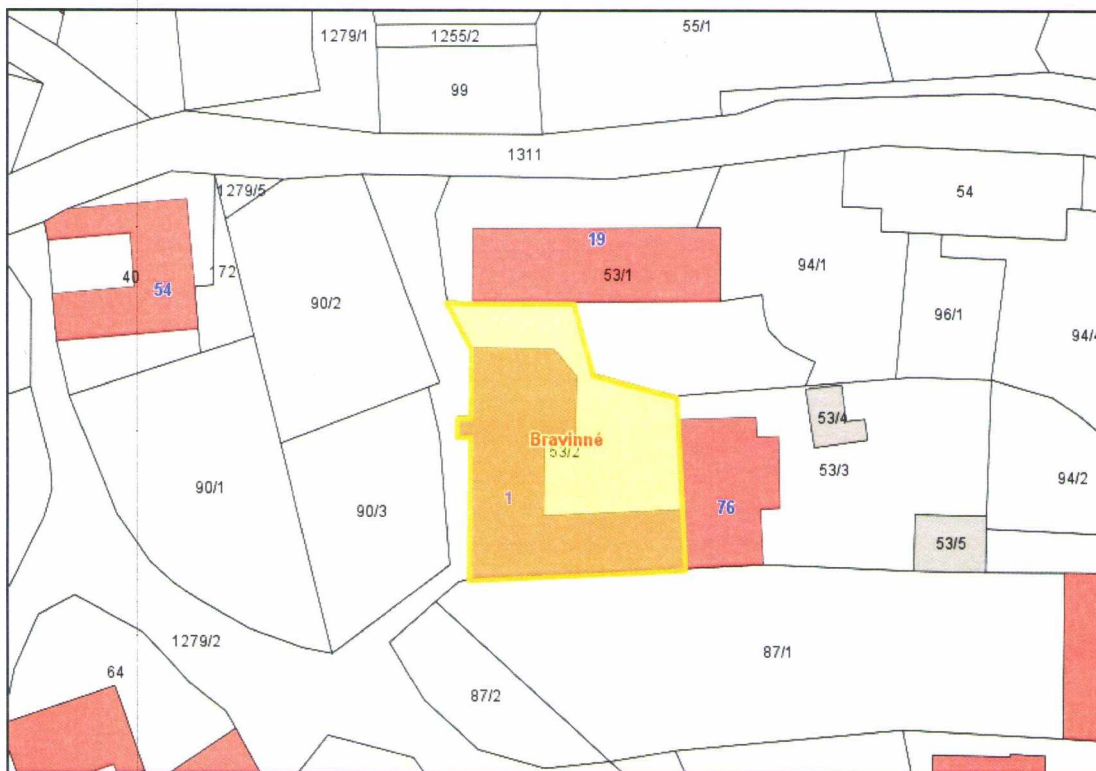
IČ: 02291412

č.u.: 212/013/15/0000

tel.: +420 778 525 504

e-mail: muzeum@bilovec.cz

Příloha č. 1



Příloha č. 2

PROTOKOL O PŘEDÁNÍ PŘEDMĚTU VÝPŮJČKY

Půjčitel: Město Bílovec
Předmět výpůjčky: Dům č. p. 1
a pozemek p. č. 53/2 o výměře 840 m²
Adresa: Bravinné č. p. 1
Vypůjčitel: Kulturní centrum Bílovec, příspěvková organizace

Bude užívat dle smlouvy o výpůjčce č.: 001/01/09/16 ze dne:

nebytový prostor se skládá z:

I. NADZEMNÍ PODLAŽÍ

1. místnost – vstupní chodba:

Počet oken: 3 ks okna dvoukřídlová, s parapetem bez žaluzií

Počet dveří:

1 ks prosklené vchodové dveře + BRANO
1 ks dveře vstup do kuchyně dřevěné (bílé)



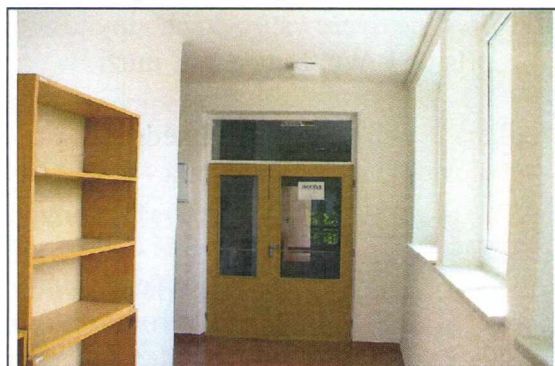
1 ks dveře vlevo - vstup do kuchyně dřevěné (hnědé)
1 ks dveře – vpravo vstup do sálu č. I dřevěné (hnědé)



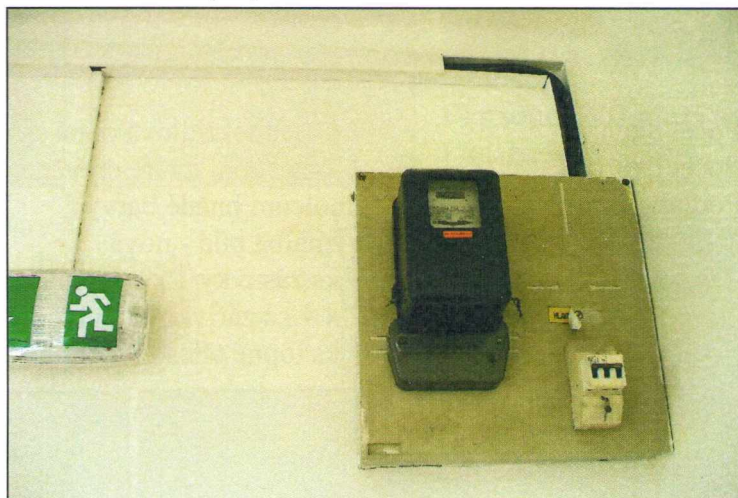
1 ks dveře plastický dekor dřevo plné + sklo v horní části
- přímý vstup do sálu č. II

1 ks dveře kombinace dřevo + sklo s únikovým madlem – vchod do sálu před knihovnou

Podlaha: dlažba hnědá
Vymalováno: výmalba bílá – nová
Zásuvky / vypínače: 3 ks vypínače
0 ks zásuvek
Osvětlovací tělesa: 3 ks stropnice
Radiátory: nejsou



Ostatní: u vchodu skříň s hlavním jističem a vodoměr
bílá skříň s jističi umístěna mezi dveřmi do sálu/knihovny
1 ks zelený panáček - únikový východ

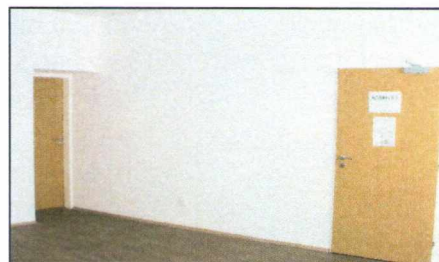


2. místnost – sál před knihovnou:

Počet oken:
2 ks okna jednokřídllová včetně žaluzií s parapetem



Počet dveří:
1 ks vchodové dveře s únikovým madlem
1 ks dřevěné dveře vstup do knihovny/Brano
1 ks dřevěné dvoukřídlé dveře s únikovým madlem vstup do sálu č. II
1 ks dřevěné dveře vstup do šatny



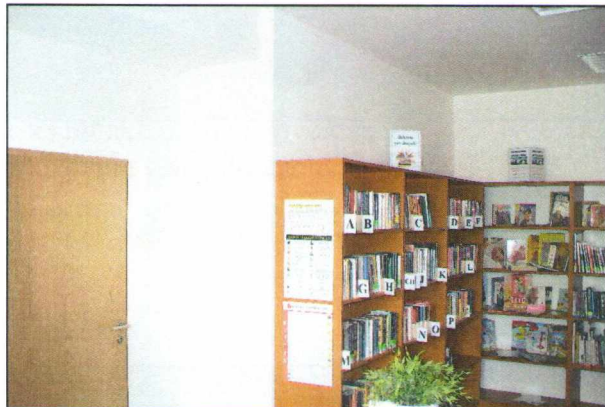
1 ks dřevěné dveře vstup do chodby
přístup k WC ženy a WC muži

Podlaha: linoleum hnědé barvy
Vymalováno: výmalba bílá - nová
Zásuvky: 10 ks
Vypínače: 5 ks + tepelné čidlo
Osvětlovací tělesa: 8 ks bodových světel
4 x 4 ks zářivkové trubice
Radiátory: 3 ks topné těleso Atlantic
Ostatní: 2 ks hasicí přístroj
2 ks únikový východ zelený panáček



3. místnost – knihovna:

Počet oken: 2 ks jednokřídlová okna se žaluziemi a parapetem
Počet dveří: 1 ks vstupní dveře dřevěné
Podlaha: linoleum hnědé barvy
Vymalováno: výmalba bílá - nová
Zásuvky/vypínače: 3 ks zásuvky/1 ks vypínač
Osvětlovací tělesa: 2 x 4 ks zářivkové trubice
Radiátory: 1 ks topné těleso Atlantic



4. místnost – šatna:

Počet oken: 2 ks jednokřídlová okna
se žaluziemi
a parapetem
Počet dveří: 1 ks vstupní dveře (dřevo)
Podlaha: linoleum hnědé barvy
Vymalováno: výmalba bílá - nová
Zásuvky: 3 ks zásuvky
Vypínače: 1 ks vypínač
Osvětlovací tělesa: 2 x 4 ks
zářivkové trubice
Radiátory: 1 ks topné těleso Atlantic



5. místnost – chodba – zadní východ z budovy – vstup WC

Počet oken: 2 ks okna jednokřídlová bez žaluzií bez parapetu

Počet dveří: 1 ks dveře z bílého plastu – zadní východ
1 ks dveře vchod ze sálu před knihovnou (dřevo)
1 ks dveře přímý vstup do sálu č. II (dřevo)
1 ks dveře přímý vstup na jeviště sálu č. II (dřevo)



1 ks vstup WC muži
1 ks dveře WC ženy

Podlaha: dlažba hnědé barvy
včetně obložení dvou schodů

Vymalováno: bílá výmalba - nová

Zásuvky/vypínače: 1 ks zásuvky / 5 ks vypínače

Osvětlovací tělesa: 3 ks stropnice

Radiátory: 1 ks topné těleso Atlantic

1 žebrový radiátor

Ostatní: 1 ks skříňka s jističí



WC ženy:

Počet oken: 2 ks okénko bez žaluzií

Počet dveří: 1 ks vchodové, 2 ks od WC

Podlaha: Dlažba zelené barvy

Vymalováno: Obklady zelené barvy
+ výmalba bílá

Zásuvky/vypínače: 3 ks zásuvky / 3 ks vypínače

Osvětlovací tělesa: 3 ks stropnice

Radiátory: 3 ks topné těleso Atlantic

1 ks radiátor

1 ks přímotop DAVOLINE

Ostatní: 2 ks WC mísa

1 ks umyvadlo s baterií



WC muži:

<u>Počet oken:</u>	2 ks okna
<u>Počet dveří:</u>	1 ks vstupní dveře 2 ks vstup do WC
<u>Podlaha:</u>	dlažba zelené barvy
<u>Vymalováno:</u>	obklady zelené barvy, výmalba
<u>Zásuvky:</u>	3 ks zásuvky
<u>Vypínače:</u>	1 ks vypínač 1 ks hlavní vypínač kotel
<u>Osvětlovací tělesa:</u>	3 ks stropnice
<u>Radiátory:</u>	2 ks topné těleso Atlantic 1 ks radiátor 1 ks přímotop DAVOLINE
<u>Ostatní:</u>	1 ks WC, 3 ks pisoár 1 ks umyvadlo s baterií 1 ks kotel DRAŽICE



6. místnost – kuchyňka:

<u>Počet oken:</u>	1 ks okno dvoukřídlé s parapetem bez žaluzií 2 ks výdejní okénka do sálu č. I
<u>Počet dveří:</u>	1 ks vstupní dveře hnědé (dřevo)
<u>Podlaha:</u>	dlažba hnědé barvy
<u>Vymalováno:</u>	obklady kuchyňské linky šedé, výmalba bílá
<u>Zásuvky/vypínače:</u>	7 ks zásuvek / 3 ks vypínače
<u>Osvětlovací tělesa:</u>	2 ks zářivky
<u>Ostatní:</u>	kuchyňská linka, 1 ks dřez s odkládací plochou a baterií 1 ks skříňka s jističi



7. místnost – sál č. I:

<u>Počet oken:</u>	3 ks dvoukřídlová okna bez žaluzií s parapety 2 ks vysouvací výdejní okénko z kuchyně
<u>Počet dveří:</u>	1 ks vstupní dveře z hlavní chodby (dřevo) 2 ks posuvné koženkové dveře směr do sálu č. II
<u>Podlaha:</u>	dřevěné parkety
<u>Vymalováno:</u>	dřevěné obložení, výmalba bílá
<u>Zásuvky/vypínače:</u>	4 ks zásuvky / 0 ks vypínače
<u>Osvětlovací tělesa:</u>	14 ks stropnice
<u>Radiátory:</u>	3 ks radiátory, 1 ks kamna na tuhá paliva
<u>Ostatní:</u>	1 ks hasicí přístroj



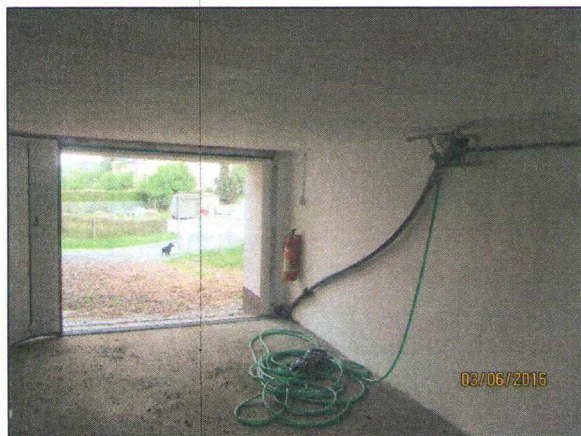
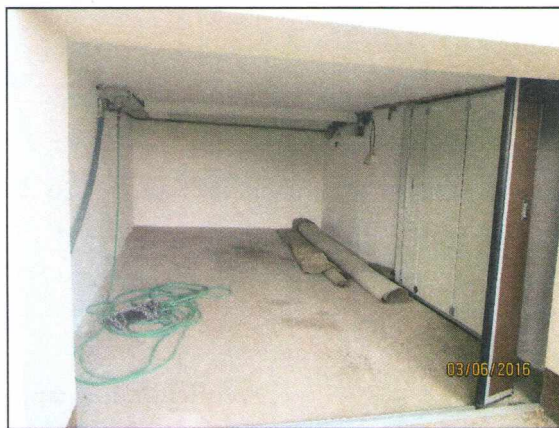
8. místnost – sál č. II:

<u>Počet oken:</u>	1 ks okno jednokřídlové bez žaluzií
<u>Počet dveří:</u>	1 ks vstupní dvoukřídlové dveře (dřevo) s únikovým madlem přístup směr od předsálí knihovny 1 ks vstupní dveře jednokřídlové (dřevo) vstup z hlavní chodby 1 ks dveře dřevěné směr chodba k WC muži a WC ženy 1 ks dveře z pódia (za závěsem) směr chodba k WC muži a WC ženy 2 ks posuvné koženkové dveře směr do sálu č. I
<u>Podlaha:</u>	dřevěné parkety
<u>Vymalováno:</u>	dřevěné obložení, výmalba bílá
<u>Zásuvky/vypínače:</u>	11 ks zásuvky / 4 ks vypínače
<u>Osvětlovací tělesa:</u>	14 ks stropnic, 5 ks lustrů
<u>Radiátory:</u>	1 ks kamna na tuhá paliva
<u>Ostatní:</u>	1 ks hasicí přístroj, 1 ks WI-FI, 1 ks elektrická skříň s hlavními jističi



PŘÍZEMNÍ PODLAŽÍ

1. místnost – garáž:



Počet dveří: 1 ks dveře posuvné

Podlaha: beton

Vymalováno: výmalba bílá

Zásuvky: 3 ks zásuvky

Vypínače: 1 ks vypínače

Osvětlovací tělesa: 2 ks světlo

Ostatní: 1 ks hasicí přístroj

Počet předaných klíčů: ks

Zjištěné závady:

Poškozené dřevěné dveře mezi sálem č. II a chodbou vedoucí k WC – díra.

Poškozené dřevěné dveře vstup na WC muži – díra.

v Bílovci, dne 23. 9. 2016

Město Bílovec

Slezské náměstí 1

743 01 Bílovec 24

za vypůjčit

za p

743 01 Bílovec
IČ: 07235412
č.p.: 3413176339/0800
tel.: +420 778 525 504
e-mail: muzeum@bilovec.cz