

Informace o pozemku

Parcelní číslo:	536
Obec:	Ústí nad Labem [554804]
Katastrální území:	Vaňov [776807]
Číslo LV:	90
Výměra [m ²]:	140000
Typ parcely:	Parcela katastru nemovitostí
Mapový list:	DKM
Určení výměry:	Ze souřadnic v S-JTSK
Způsob využití:	koryto vodního toku přirozené nebo upravené
Druh pozemku:	vodní plocha



Vlastníci, jiní oprávnění

Vlastnické právo	Podíl
Česká republika,	
Právo hospodařit s majetkem státu	Podíl
Povodí Labe, státní podnik, Víta Nejedlého 951/8, Slezské Předměstí, 50003 Hradec Králové	

Způsob ochrany nemovitosti

Název
památkově chráněné území
rozsáhlé chráněné území

Seznam BPEJ

Parcela nemá evidované BPEJ.

Omezení vlastnického práva

Typ
Věcné břemeno (podle listiny)

Jiné zápisy

Nejsou evidovány žádné jiné zápisy.

Řízení, v rámci kterých byl k nemovitosti zapsán cenový údaj
--

Nemovitost je v územním obvodu, kde státní správu katastru nemovitostí ČR vykonává [Katastrální úřad pro Ústecký kraj, Katastrální pracoviště Ústí nad Labem](#)

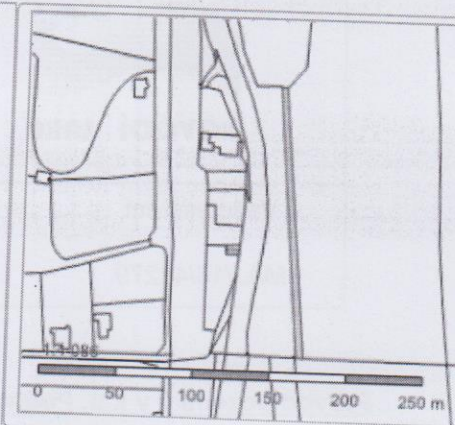
Zobrazené údaje mají informativní charakter. Platnost k 12.06.2017 15:00:00.

© 2004 - 2017 [Český úřad zeměměřický a katastrální](#), Pod sídlištěm 1800/9, Kobyličky, 18211 Praha 8
Podání určená katastrálními úřady a pracovišti zasílejte přímo na jejich e-mail adresu.

Verze aplikace: 5.5.0 build 0

Informace o pozemku

Parcelní číslo:	4294/2
Obec:	Ústí nad Labem [554804]
Katastrální území:	Ústí nad Labem [774871]
Číslo LV:	3407
Výměra [m ²]:	724
Typ parcely:	Parcela katastru nemovitostí
Mapový list:	DKM
Určení výměry:	Ze souřadnic v S-JTSK
Způsob využití:	nepločná půda
Druh pozemku:	ostatní plocha



Vlastníci, jiní oprávnění

Vlastnické právo	
Česká republika,	Podíl
Právo hospodařit s majetkem státu	
Povodí Labe, státní podnik, Víta Nejedlého 951/8, Slezské Předměstí, 50003 Hradec Králové	Podíl

Způsob ochrany nemovitosti

Název	
památkově chráněné území	
rozsáhlé chráněné území	

Seznam BPEJ

Parcela nemá evidované BPEJ.

Omezení vlastnického práva

Nejsou evidována žádná omezení.

Jiné zápisy

Typ	
Změna výměr obnovou operátu	

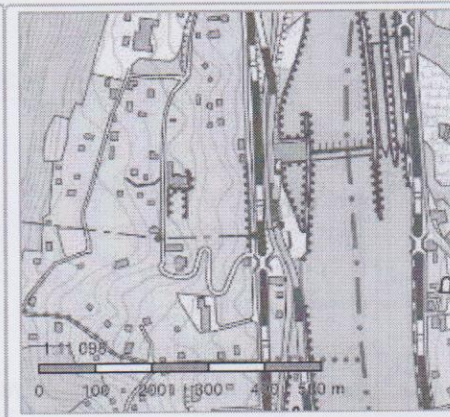
Řízení, v rámci kterých byl k nemovitosti zapsán cenový údaj

Nemovitost je v územním obvodu, kde státní správu katastru nemovitostí ČR vykonává [Katastrální úřad pro Ústecký kraj, Katastrální pracoviště Ústí nad Labem](#)

Zobrazené údaje mají informativní charakter. Platnost k 12.06.2017 15:00:00.

Informace o pozemku

Parcelní číslo: 3454
Obec: Ústí nad Labem [554804]
Katastrální území: Ústí nad Labem [774871]
Číslo LV: 3407
Výměra [m²]: 7885
Typ parcely: Parcela katastru nemovitostí
Mapový list: DKM
Určení výměry: Graficky nebo v digitalizované mapě
Způsob využití: manipulační plocha
Druh pozemku: ostatní plocha



Vlastníci, jiní oprávnění

Vlastnické právo	Podíl
Česká republika,	
Právo hospodařit s majetkem státu	Podíl
Povodí Labe, státní podnik, Víta Nejedlého 951/8, Slezské Předměstí, 50003 Hradec Králové	

Způsob ochrany nemovitosti

Název
památkově chráněné území
rozsáhlé chráněné území

Seznam BPEJ

Parcela nemá evidované BPEJ.

Omezení vlastnického práva

Nejsou evidována žádná omezení.

Jiné zápisy

Nejsou evidovány žádné jiné zápisy.

Řízení, v rámci kterých byl k nemovitosti zapsán cenový údaj

Nemovitost je v územním obvodu, kde státní správu katastru nemovitostí ČR vykonává [Katastrální úřad pro Ústecký kraj, Katastrální pracoviště Ústí nad Labem](#)

Zobrazené údaje mají informativní charakter. Platnost k 12.06.2017 15:00:00.

© 2004 - 2017 Český úřad zeměměřický a katastrální, Pod sídlištěm 1800/9, Kobylisy, 18211 Praha 8
Podání určená katastrálními úřadům a pracovištím zasílejte přímo na [jejich e-mail adresu](#).

Verze aplikace: 5.5.0 build 0

PROTOKOL O VÝPOČTU PLOCH
Protokol č. GP 12-06-17/04-01

Katastrální území: Ústí nad Labem, Vaňov **Obec:** Ústí nad Labem **Okres:** Ústí nad Labem

Datum měření : 6.6.2017
Použité přístroje : Leica 530 RTK s příslušenstvím
Souřadný systém : S-JTSK
Výškový systém : Bpv
Zaměřil : Zelenka
Vyhotovil : XXX
Ověřil: XXX

Výměra pronajímané plochy na pozemku p.č. 3454 v k.ú. Ústí nad Labem 3168 m²

Výměra pronajímané plochy na pozemku p.č. 4294/2 v k.ú. Ústí nad Labem 361 m²

Výměra pronajímané plochy na pozemku p.č. 536 v k.ú. Vaňov 987 m²

Přílohy : seznam souřadnic, přehledný náčrt

V Ústí nad Labem dne:12.6.2017

Eduard Fleischer
výkon zeměměřických činností

XXX

XXX

12. 06. 2017

157/1x

]

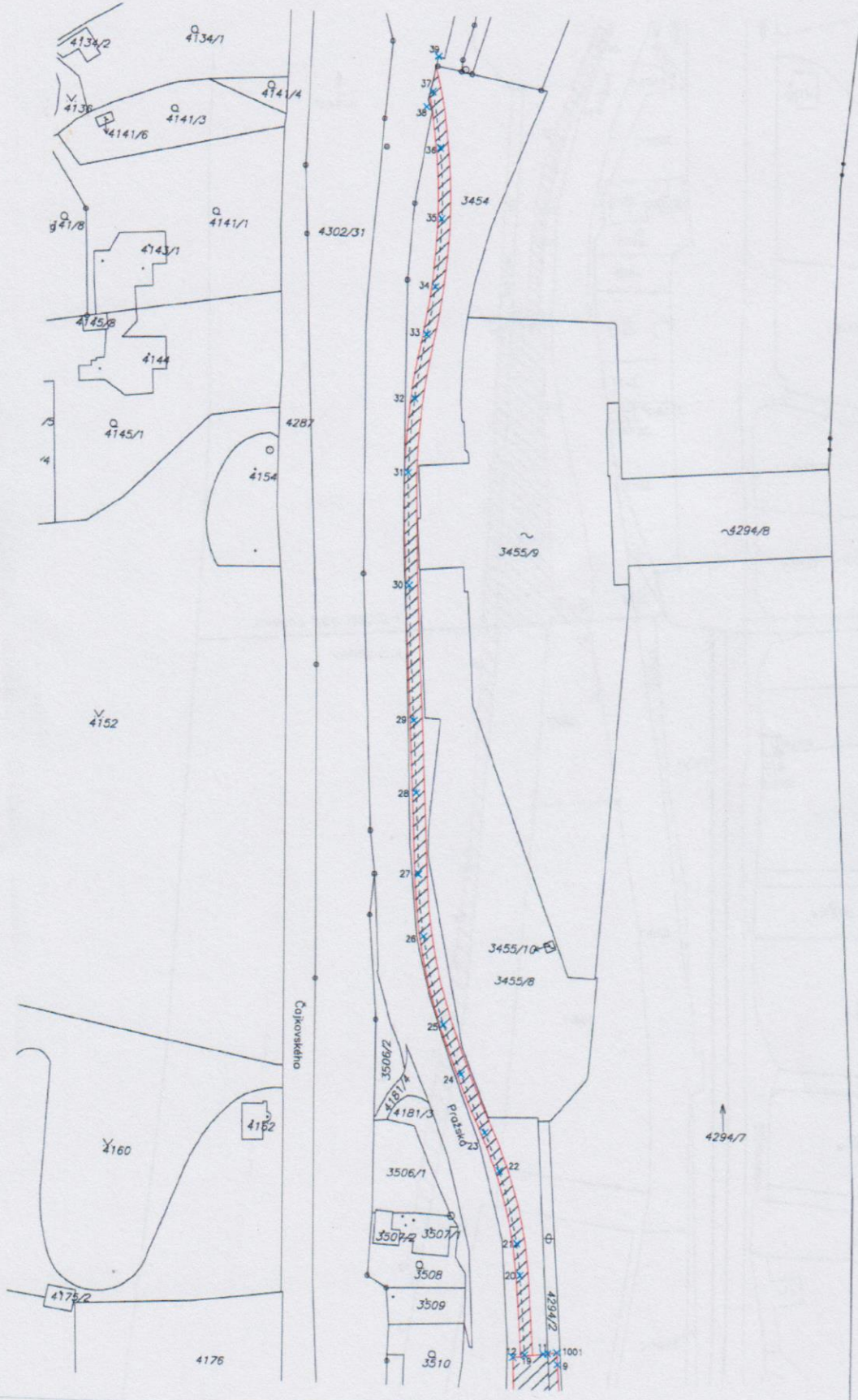
Seznam souřadnic bodů

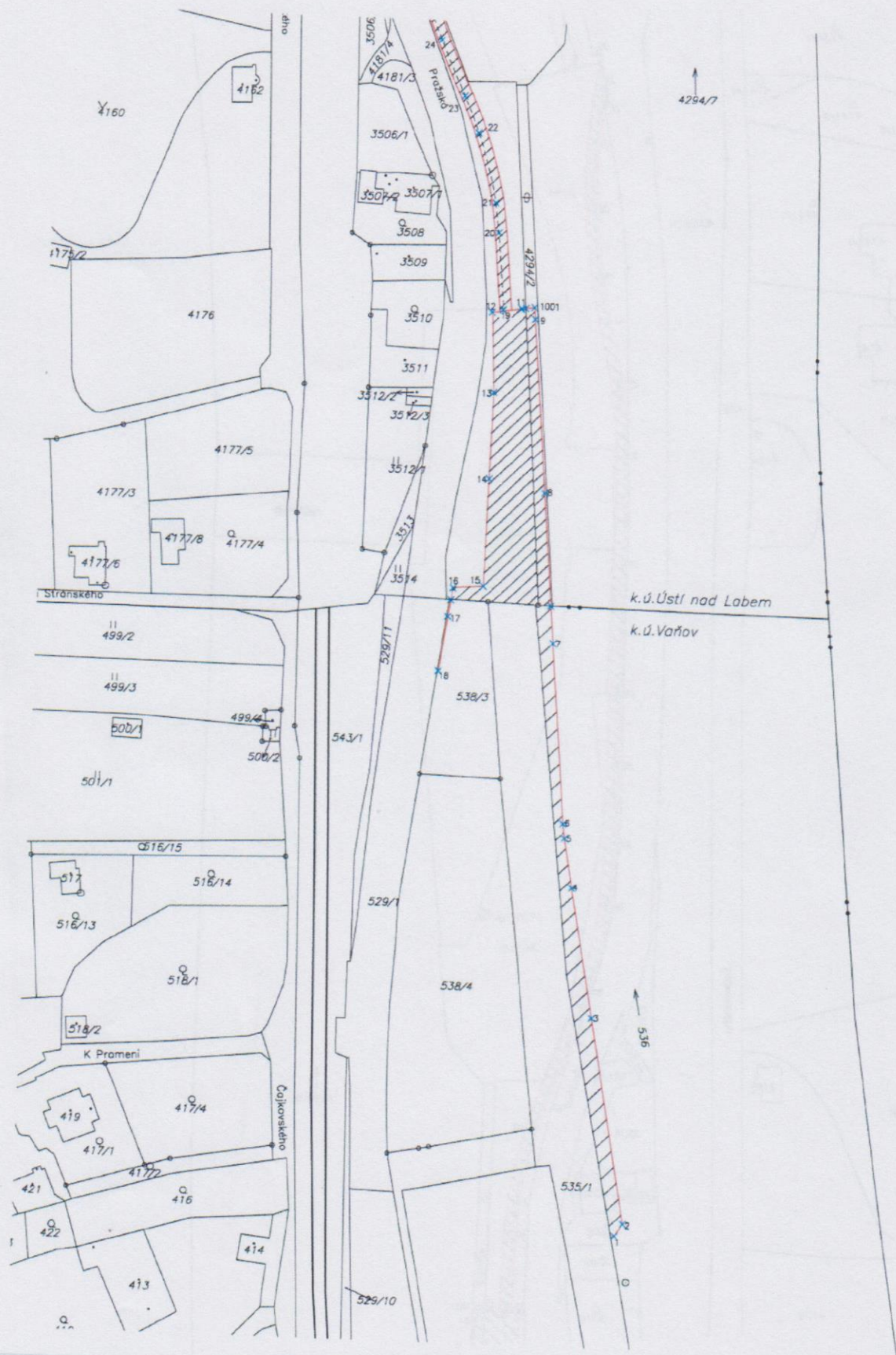
č.b.	Y	X	Z	pozn.
1	760640.66	979194.25	143.61	nábřežní zeď
2	760637.97	979190.16	143.60	nábřežní zeď
3	760651.39	979121.42	143.58	nábřežní zeď
4	760659.92	979077.81	143.55	nábřežní zeď
5	760663.04	979061.24	143.56	nábřežní zeď
6	760663.79	979056.26	143.56	nábřežní zeď
7	760669.65	978995.64	143.56	nábřežní zeď
8	760674.45	978945.18	143.57	nábřežní zeď
9	760680.04	978886.74	143.56	nábřežní zeď
11	760684.84	978883.38	143.56	drátěný plot
12	760694.72	978884.73	144.43	drátěný plot
13	760693.13	978911.76	144.39	drátěný plot
14	760693.58	978940.96	144.34	drátěný plot
15	760694.05	978977.07	143.89	drátěný plot
16	760704.25	978977.90	144.92	drátěný plot
17	760705.62	978987.71	144.75	drátěný plot
18	760708.11	979006.09	144.36	drátěný plot
19	760691.02	978883.86	143.56	kolejnicový pás
20	760693.61	978857.93	143.54	kolejnicový pás
21	760695.02	978847.86	143.53	kolejnicový pás
22	760701.69	978824.44	143.50	kolejnicový pás
23	760706.95	978812.15	143.53	kolejnicový pás
24	760715.46	978793.43	143.54	kolejnicový pás
25	760721.86	978777.48	143.62	kolejnicový pás
26	760729.49	978749.25	143.74	kolejnicový pás
27	760731.96	978728.94	143.71	kolejnicový pás
28	760733.80	978702.54	143.67	kolejnicový pás
29	760735.58	978679.05	143.70	kolejnicový pás
30	760738.89	978635.24	143.65	kolejnicový pás
31	760740.72	978598.62	143.57	kolejnicový pás
32	760739.67	978574.47	143.47	kolejnicový pás
33	760736.51	978553.53	143.22	kolejnicový pás
34	760734.30	978537.85	143.06	kolejnicový pás
35	760733.14	978515.65	142.89	kolejnicový pás
36	760734.59	978492.78	142.79	kolejnicový pás
37	760737.88	978474.42	142.83	kolejnicový pás
38	760739.65	978479.45	142.99	kraj komunikace
39	760736.46	978462.95	142.96	kraj komunikace
1001	760680.42	978882.78	0.00	průsečík

V Ústí nad Labem dne:12.6.2017

Eduard Fleischer
výkon zeměměřických činností

XXX





4294/7

536

