


Dosavadní stav			Nový stav											
Označení pozemku parc. číslem	Výměra parcely		Druh pozemku Způsob využití	Označení pozemku parc. číslem	Výměra parcely		Druh pozemku Způsob využití	Typ stav by Způsob využití	Způsob urč. výměr	Porovnání se stavem evidence právních vztahů				
	ha	m2			Díl přechází z pozemku označeného v katastru nemovitostí	Číslo listu vlastnictví				Výměra dílu		Označení dílu		
				ha	m2						ha		m2	
st.291										st.291		736		
st.502										st.502		550		
st.556										st.556		10001		
st.911										st.911		410		
st.929										st.929		374		
780/2										780/2		10001		
780/83										780/83		10001		
780/178										780/178		1403		
780/210										780/210		10001		
805/1										805/1		10001		
808/8										808/8		10001		
813/4										813/4		413		
821/17										821/17		1091		
822/6										822/6		10001		
834/69										834/69		447		
990/41										990/41		10001		

Oprávněný: dle listiny  
Druh věcného břemene: dle listiny

\*) Náměšť nad Oslavou 2-7/34, 2-7/43, 2-8/21

<b>GEOMETRICKÝ PLÁN pro vymezení rozsahu věcného břemene k části pozemku</b>	Geometrický plán ověřil úředně oprávněný zeměměřický inženýr:	Stejnopis ověřil úředně oprávněný zeměměřický inženýr:
	Jméno, příjmení: <b>Ing. Eduard Banzel</b>	Jméno, příjmení: <b>Ing. Ladislav Dokulil</b>
	Číslo položky seznamu úředně oprávněných zeměměřických inženýrů: <b>603/1995</b>	Číslo položky seznamu úředně oprávněných zeměměřických inženýrů: <b>582/1995</b>
	Dne: <b>18.3.2015</b> Číslo: <b>177/2015</b>	Dne: <b>27-07-2015</b> Číslo: <b>883/2015</b>
Náležitosti a přesnosti odpovídá právním předpisům	Tento stejnopis odpovídá geometrickému plánu v elektronické podobě uloženému v dokumentaci katastrálního úřadu.	Ověření stejnopisu geometrického plánu v listinné podobě.
Vyhotovil: <b>GEODING, spol.s.r.o.</b> Na Pankráci 1597/76 Praha 6 tel.568847255/1	Katastrální úřad souhlasí s očíslováním parcel.	
Číslo plánu: <b>1678-7005/2015</b>	KÚ pro Vysočinu KP Třebíč Ing. Jana Bartušková PGP-328/2015-710 2015.03.24 13:12:33 CET	
Okres: <b>Třebíč</b>		
Obec: <b>Náměšť nad Oslavou</b>		
Kat. území: <b>Náměšť nad Oslavou</b>		
Mapový list: <b>DKM *)</b>		
Dosavadním vlastnickým pozemkům byla poskytnuta možnost seznámit se v terénu s průběhem navrhovaných nových hranic, které byly označeny předepsaným způsobem.		

### Seznam souřadnic (S-JTSK)

Číslo bodu	Souřadnice pro zápis do KN			Kód kvality	Poznámka
	Y	X			
685-7	631240,72	1155978,08	3		
685-12	631247,69	1155987,42	3		
838-6	631263,37	1155975,94	3		
838-9	631282,54	1155947,30	3		
1036-15	631256,51	1155966,52	3		
2	631289,57	1155957,00	3		
3	631289,97	1155956,69	3		
4	631092,40	1156111,51	3		
5	631091,32	1156112,08	3		
6	631090,12	1156111,49	3		
7	631089,48	1156110,43	3		
8	631088,76	1156108,97	3		
9	631088,16	1156107,99	3		
10	631087,24	1156105,55	3		
11	631088,71	1156103,07	3		
12	631091,28	1156100,14	3		
13	631093,56	1156098,48	3		
14	631096,25	1156096,03	3		
15	631097,72	1156095,41	3		
16	631098,64	1156094,87	3		
17	631100,51	1156093,08	3		
18	631102,50	1156091,58	3		
19	631104,11	1156090,38	3		
20	631109,70	1156086,29	3		
21	631111,00	1156084,29	3		
22	631123,75	1156074,99	3		
23	631131,20	1156069,61	3		
24	631132,76	1156068,27	3		
25	631137,74	1156064,80	3		
26	631137,88	1156064,52	3		
27	631135,24	1156058,58	3		
28	631134,75	1156057,03	3		
29	631134,76	1156056,64	3		
30	631134,79	1156056,38	3		
31	631134,80	1156055,57	3		
32	631134,77	1156055,37	3		
33	631134,73	1156055,26	3		
70	631248,02	1155973,22	3		
71	631252,33	1155969,83	3		
72	631253,21	1155969,21	3		
83	631308,24	1155929,12	3		

84	631308,88	1155929,26	3
85	631314,49	1155934,44	3
86	631315,02	1155934,67	3
87	631315,65	1155934,55	3
88	631322,58	1155932,34	3
89	631323,86	1155932,25	3
94	631091,77	1156110,70	3
95	631091,30	1156110,96	3
96	631090,82	1156110,73	3
97	631090,36	1156109,95	3
98	631089,64	1156108,49	3
99	631089,06	1156107,55	3
100	631088,34	1156105,65	3
101	631089,53	1156103,65	3
102	631091,96	1156100,88	3
103	631094,20	1156099,26	3
104	631096,79	1156096,89	3
105	631098,18	1156096,31	3
106	631099,24	1156095,67	3
107	631101,15	1156093,84	3
108	631103,10	1156092,38	3
109	631104,71	1156091,18	3
110	631110,44	1156086,99	3
111	631111,74	1156084,99	3
112	631124,33	1156075,79	3
113	631131,82	1156070,39	3
114	631133,38	1156069,07	3
115	631138,50	1156065,48	3
116	631139,00	1156064,56	3
117	631136,18	1156058,22	3
118	631135,75	1156056,87	3
119	631135,76	1156056,72	3
120	631135,79	1156056,44	3
121	631135,80	1156055,51	3
122	631135,75	1156055,13	3
123	631135,63	1156054,82	3
124	631135,20	1156054,08	3
125	631141,29	1156049,86	3
126	631141,75	1156049,88	3
127	631143,21	1156050,92	3
128	631144,20	1156050,98	3
129	631145,34	1156050,39	3
130	631148,22	1156048,34	3
131	631149,94	1156047,14	3
132	631150,82	1156046,97	3
133	631153,75	1156044,86	3
134	631155,94	1156043,32	3
135	631169,90	1156033,02	3
136	631174,71	1156029,27	3
137	631176,26	1156028,08	3

138	631179,72	1156025,54	3
139	631187,56	1156019,97	3
140	631189,92	1156018,44	3
141	631191,03	1156017,84	3
142	631192,41	1156016,55	3
143	631195,58	1156014,08	3
144	631202,54	1156008,14	3
145	631204,44	1156006,63	3
146	631205,22	1156006,06	3
147	631217,37	1155997,19	3
148	631220,02	1155995,23	3
149	631221,55	1155994,09	3
150	631230,38	1155987,80	3
151	631234,06	1155985,11	3
152	631235,17	1155984,16	3
153	631236,75	1155983,05	3
154	631238,25	1155981,79	3
155	631242,63	1155978,72	3
156	631245,16	1155976,88	3
157	631246,77	1155975,70	3
161	631256,94	1155968,19	3
162	631263,63	1155963,21	3
163	631265,64	1155961,95	3
164	631277,24	1155953,18	3
165	631284,33	1155948,06	3
166	631290,39	1155943,64	3
167	631299,38	1155936,92	3
168	631307,59	1155930,62	3
169	631308,40	1155930,18	3
171	631315,11	1155935,67	3
172	631315,89	1155935,53	3
173	631322,78	1155933,32	3
174	631323,48	1155933,27	3
175	631325,38	1155935,12	3
176	631326,35	1155935,40	3
177	631327,52	1155934,37	3
180	630971,51	1156176,46	3
181	630972,39	1156177,67	3
182	630976,28	1156182,59	3
183	630976,97	1156183,65	3
184	630978,47	1156185,82	3
185	630979,92	1156188,05	3
186	630979,35	1156189,43	3
187	630979,26	1156190,06	3
189	630971,09	1156176,72	3
190	630971,99	1156177,97	3
191	630975,88	1156182,89	3
192	630976,55	1156183,93	3
193	630978,05	1156186,10	3
194	630979,36	1156188,11	3

195	630978,87	1156189,29	3
196	630978,79	1156189,76	3
197	630970,83	1156176,25	3
198	630971,27	1156176,01	3
199	631152,37	1156058,07	3
200	631152,00	1156057,17	3
202	631152,79	1156057,77	3
203	631152,62	1156057,37	3
205	631154,77	1156055,98	3
206	631154,49	1156055,56	3
208	631186,45	1156031,71	3
210	631187,41	1156031,06	3
213	631186,81	1156032,07	3
216	631187,37	1156031,70	3
224	631187,59	1156031,88	3
225	631187,88	1156031,47	3
228	631186,44	1156032,67	3
233	631186,02	1156032,41	3
235	631216,91	1156009,06	3
236	631217,67	1156008,63	3
274	631218,73	1156008,24	3
306	631217,25	1156009,44	3
307	631217,87	1156009,09	3
308	631218,68	1156008,86	3
320	631216,71	1156010,14	3
357	631216,31	1156009,84	3
368	631228,15	1156001,06	3
369	631228,98	1156000,50	3
372	631229,40	1156000,24	3
373	631236,52	1155995,03	3
374	631236,79	1155994,88	3
375	631237,27	1155994,52	3
376	631239,10	1155993,14	3
378	631239,88	1155992,54	3
379	631242,37	1155990,73	3
387	631243,50	1155989,93	3
388	631246,65	1155987,54	3
389	631247,27	1155987,11	3
390	631250,18	1155984,56	3
391	631251,24	1155983,63	3
392	631252,76	1155982,89	3
393	631253,63	1155982,37	3
397	631254,42	1155981,83	3
403	631255,05	1155981,36	3
404	631258,99	1155978,39	3
405	631262,34	1155975,92	3
406	631263,50	1155975,14	3
407	631268,56	1155971,45	3
408	631269,39	1155970,66	3
429	631271,17	1155969,45	3

446	631272,05	1155968,79	3
447	631272,78	1155968,27	3
449	631275,33	1155966,37	3
450	631276,12	1155965,76	3
451	631276,95	1155965,15	3
452	631277,06	1155965,04	3
454	631279,48	1155963,23	3
455	631280,14	1155962,84	3
456	631285,32	1155959,01	3
457	631288,72	1155956,71	3
458	631289,34	1155956,27	3
460	631292,08	1155954,29	3
462	631295,96	1155951,51	3
463	631296,78	1155950,92	3
464	631297,53	1155950,29	3
465	631301,81	1155947,00	3
467	631307,66	1155942,51	3
468	631311,97	1155939,54	3
473	631228,41	1156001,48	3
474	631229,26	1156000,92	3
475	631229,68	1156000,66	3
477	631236,78	1155995,45	3
478	631237,07	1155995,30	3
480	631239,40	1155993,54	3
482	631240,18	1155992,94	3
483	631242,67	1155991,13	3
484	631244,16	1155990,07	3
488	631250,52	1155984,94	3
489	631251,52	1155984,05	3
490	631253,00	1155983,33	3
491	631253,89	1155982,79	3
492	631254,72	1155982,23	3
493	631255,35	1155981,76	3
494	631259,29	1155978,79	3
495	631262,62	1155976,32	3
497	631263,78	1155975,56	3
498	631268,88	1155971,83	3
499	631269,71	1155971,06	3
500	631271,47	1155969,85	3
501	631272,35	1155969,19	3
506	631273,08	1155968,67	3
507	631275,63	1155966,77	3
508	631276,42	1155966,16	3
509	631277,27	1155965,53	3
510	631277,38	1155965,42	3
511	631279,76	1155963,65	3
512	631280,42	1155963,26	3
517	631285,60	1155959,41	3
518	631289,00	1155957,13	3
525	631292,38	1155954,69	3

526	631296,26	1155951,91	3
527	631297,08	1155951,32	3
528	631297,85	1155950,69	3
529	631302,11	1155947,40	3
530	631307,96	1155942,91	3
532	631312,27	1155939,94	3
533	631315,32	1155937,44	3
537	631315,63	1155937,70	3
539	631315,95	1155937,32	3
543	631315,49	1155936,17	3
544	631315,83	1155936,02	3
549	631315,69	1155936,66	3
550	631315,79	1155936,58	3
551	631315,93	1155936,52	3
554	631316,37	1155936,54	3
555	631316,39	1155936,04	3
561	631227,74	1156001,89	3
562	631227,48	1156001,47	3
567	631237,47	1155995,21	3
568	631237,87	1155994,91	3
578	631263,01	1155976,20	3
583	631134,11	1156069,31	3
585	631136,20	1156067,66	3
587	631134,26	1156069,59	3
588	631133,82	1156069,83	3
590	631097,68	1156097,31	3
592	631092,53	1156090,44	3
608	631098,04	1156096,97	3
610	631092,93	1156090,14	3
615	631091,97	1156088,57	3
617	631102,02	1156081,14	3
618	631102,97	1156080,79	3
619	631106,47	1156078,11	3
621	631118,38	1156069,16	3
622	631130,15	1156060,49	3
623	631133,40	1156058,10	3
628	631093,49	1156088,14	3
629	631102,26	1156081,58	3
630	631103,21	1156081,23	3
631	631106,77	1156078,51	3
632	631111,38	1156075,10	3
633	631118,68	1156069,56	3
634	631130,45	1156060,89	3
635	631133,70	1156058,50	3
642	631110,24	1156074,09	3
643	631110,62	1156073,77	3
648	631098,01	1156097,61	3
649	631098,40	1156097,31	3
651	631141,22	1156048,58	3
652	631142,01	1156048,76	3

653	631142,98	1156049,53	3
654	631143,52	1156049,77	3
655	631144,03	1156049,82	3
656	631144,64	1156049,33	3
657	631133,83	1156053,70	3
662	631147,49	1156046,63	3
663	631147,03	1156046,81	3
668	631178,41	1156023,87	3
669	631178,83	1156023,61	3
674	631211,21	1155999,58	3
675	631210,81	1155999,88	3
680	631240,28	1155978,39	3
686	631256,58	1155965,93	3
687	631256,24	1155966,18	3
692	631282,42	1155947,14	3
693	631281,97	1155947,48	3
694	631307,72	1155929,23	3
695	631307,28	1155929,49	3
696	631299,19	1155935,57	3
697	631297,12	1155937,24	3
698	631289,81	1155942,51	3
699	631283,18	1155947,28	3
701	631276,60	1155952,05	3
702	631266,58	1155959,81	3
703	631264,98	1155960,88	3
704	631262,92	1155962,19	3
708	631253,80	1155970,16	3
709	631253,00	1155970,78	3
710	631248,52	1155974,16	3
716	631246,06	1155974,76	3
718	631244,43	1155975,92	3
720	631237,60	1155980,89	3
721	631235,95	1155982,16	3
722	631233,40	1155984,03	3
723	631229,58	1155986,81	3
724	631226,69	1155988,87	3
725	631216,65	1155996,19	3
727	631206,55	1156003,60	3
728	631203,79	1156005,63	3
729	631201,99	1156006,93	3
730	631195,08	1156011,83	3
731	631195,30	1156012,62	3
732	631194,06	1156013,74	3
733	631191,58	1156015,63	3
735	631190,38	1156015,95	3
736	631189,58	1156016,39	3
737	631189,27	1156016,93	3
740	631186,97	1156019,05	3
742	631175,63	1156027,18	3
743	631174,02	1156028,29	3



744	631168,73	1156032,17	3
745	631155,08	1156042,32	3
746	631152,94	1156043,84	3
749	631097,06	1156095,69	3
750	631096,58	1156095,89	3
751	631097,22	1156096,71	3
752	631097,69	1156096,51	3
753	631135,91	1156067,30	3
755	631134,93	1156057,59	3
756	631111,27	1156074,56	3
757	631110,87	1156074,85	3
758	631092,16	1156089,09	3
759	631091,77	1156089,39	3
760	631147,27	1156047,44	3
761	631147,69	1156047,16	3
762	631178,81	1156024,53	3
763	631179,21	1156024,24	3
764	631189,26	1156017,31	3
765	631211,09	1156000,27	3
766	631211,49	1155999,97	3
767	631240,54	1155978,75	3
768	631240,94	1155978,45	3
769	631256,65	1155966,85	3
770	631257,05	1155966,55	3
771	631282,30	1155947,93	3
772	631282,70	1155947,63	3
774	631325,89	1155932,65	3
775	631325,07	1155933,42	3
776	631313,64	1155935,04	3
779	631315,55	1155936,98	3
780	631314,98	1155937,06	3
781	631289,44	1155956,82	3
782	631289,84	1155956,52	3
783	631263,37	1155975,83	3
784	631262,94	1155976,11	3
785	631237,77	1155994,77	3
786	631237,37	1155995,07	3
787	631263,42	1155975,90	3
789	631237,82	1155994,84	3
790	631237,42	1155995,14	3
791	631313,43	1155933,46	3
792	631282,08	1155947,64	3
793	631147,18	1156047,22	3
794	631147,60	1156046,91	3
795	631144,70	1156050,72	3
796	631137,12	1156060,33	3
797	631096,36	1156095,98	3
798	631096,94	1156096,83	3
799	631087,94	1156107,40	3
800	631091,47	1156112,00	3

801	630977,81	1156185,75	3
802	630978,23	1156185,47	3
811	631090,63	1156090,35	3
812	631090,31	1156089,97	3
817	631093,02	1156087,09	3
818	631092,62	1156087,39	3
819	631093,35	1156087,54	3
820	631092,96	1156087,84	3
821	631090,40	1156089,90	3
822	631090,69	1156090,30	3
823	631111,13	1156074,39	3
824	631110,73	1156074,68	3
825	631317,99	1155933,80	3
826	631318,62	1155934,65	3
827	631256,84	1155966,28	3
836	631218,88	1156009,05	3
837	631219,22	1156008,67	3
838	631219,09	1156008,56	3

# PŘEHLED KLADU ČÁSTÍ GP









S

3

812/2

809/2

809/3

692

813/7

808/8

812/5

813/4

809/17

809/4

809/16

1625

470

912

368 (10.79)  
562 (10.48)  
561 (10.48)  
179

274 (11.13)  
236 (10.87)  
235 (10.88)  
357 (10.50)  
320 (10.50)  
308 (10.10)  
307 (10.10)  
837 (10.59)  
836 (10.28)  
838 (10.80)

669 (10.49)  
668 (10.17)  
663 (10.70)  
662 (10.17)  
138



5



328

329

805/2

990/41

800/1

800/5

911

929

805/1

355

805/4

804/2

799/2

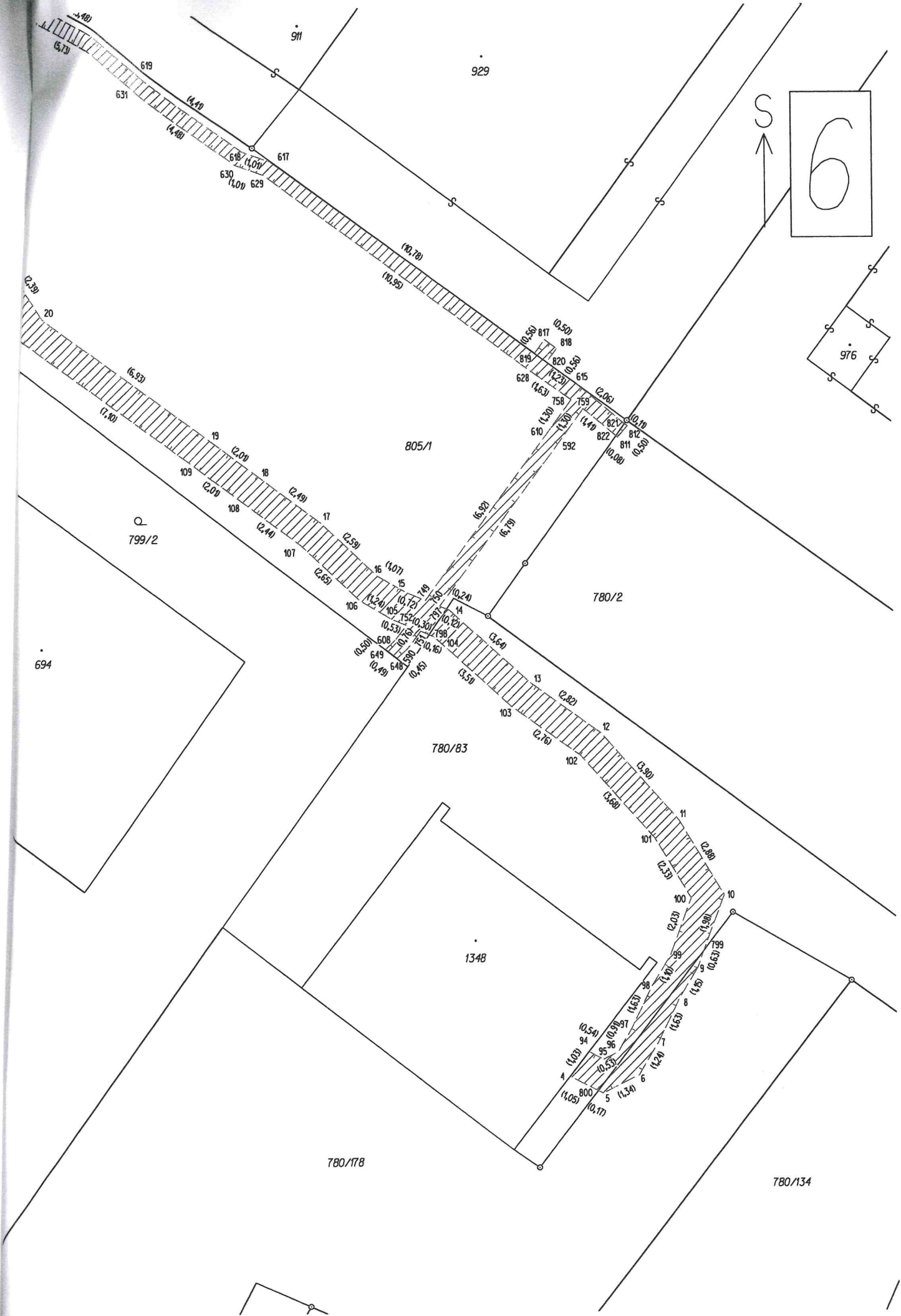
694

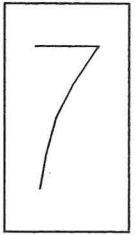
938

780/2

800/3







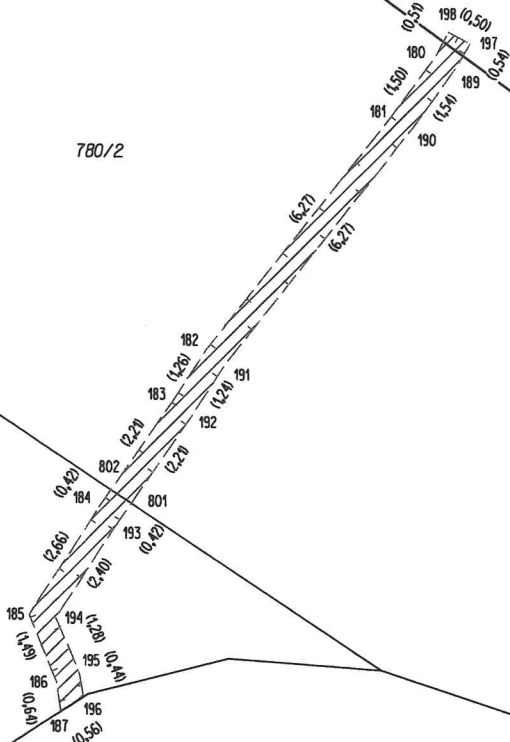
0/148

780/17

780/2

780/18

780/90



780/210

780/43

1252

780/78

780/79

1253

780/44