

Rozpočet a specifikace

Číslo akce: 0073/82/25
Číslo jednací: 06232/MS/25

Rok: 2025

Rozpočet:

Všechny ceny jsou uvedeny v Kč

2025					
ID	Kód	Opatření a činnost	Množství	M.J.	Celková cena
EVL Beskydy;stavba oplocenky					
76778	LE14	Skupinová ochrana - oplocenky			
	LE14g	Tvorba oplocenky na kovových nosnících z uzlíkového pletiva 160 cm	320	m	84 480,00
				Cena	84 480,00
EVL Beskydy;zradidla					
76779	LE14	Skupinová ochrana - oplocenky			
	LE14j	Instalace zradidel na ochranu ptáků před nárazem	960	m	11 500,00
				Cena	11 500,00

Souhrnný rozpočet:

Všechny ceny jsou uvedeny v Kč

Rok	Cena bez DPH
2025	95 980,00
Celkem	95 980,00

Specifikace díla:

Odkaz na mapové dílo

2025			
EVL Beskydy;stavba oplocenky			
76778	LE14	Skupinová ochrana - oplocenky	84 480,00 Kč
	LE14g	Tvorba oplocenky na kovových nosnících z uzlíkového pletiva 160 cm	

Popis opatření:

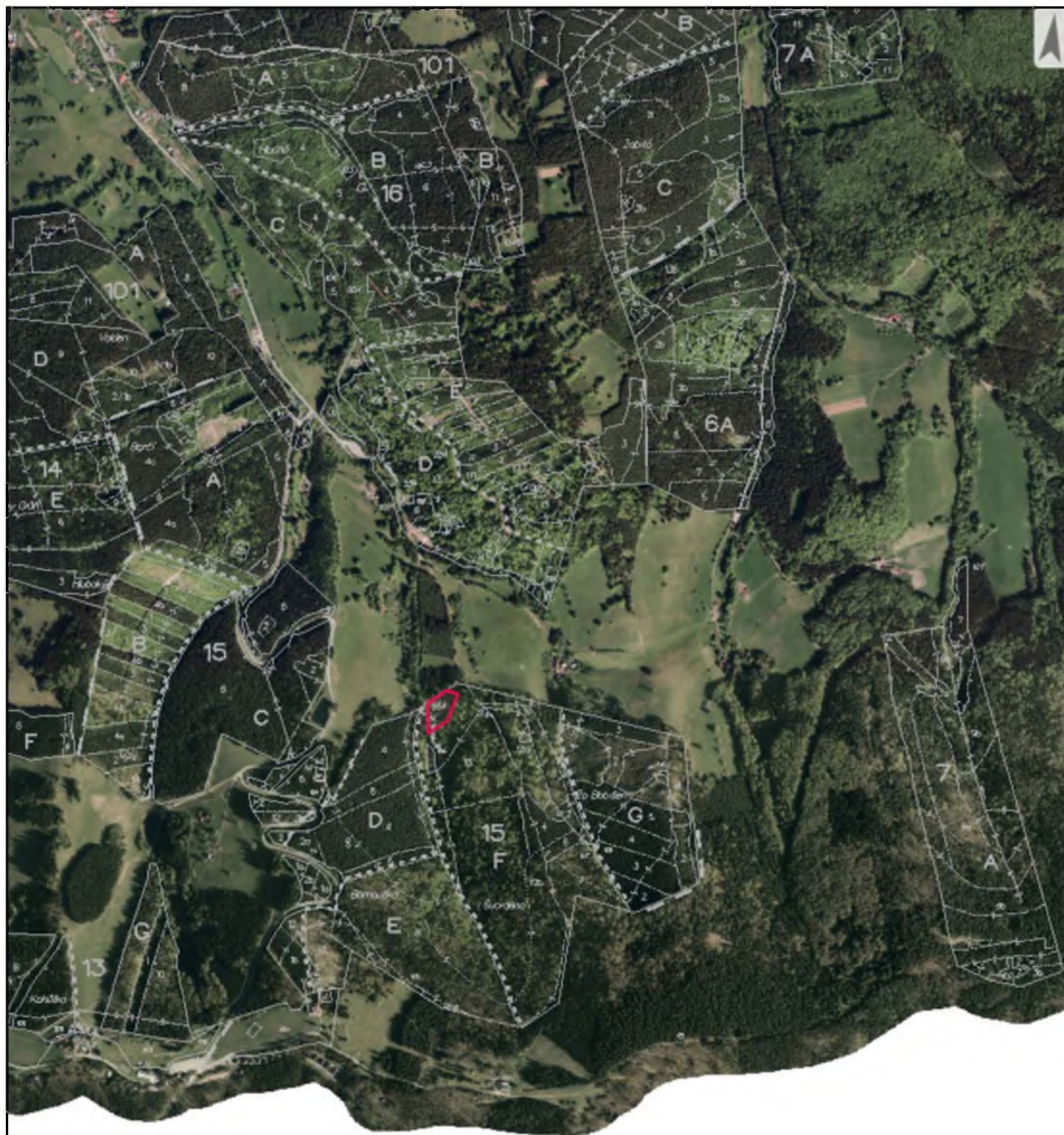
V 1. zoňě CHKO Beskydy na pozemku p.č. 9414/1 v k.ú.Nový Hrozenkov v por. skupině 15 F 13 bude postavena 1 oplocenka na kovových nosnících o celkové délce 320 m na ochranu přirozeného zmlazení jedle proti okusu zvěří. Lokalizace provedeného opatření je graficky znázorněna v map. příloze č. 1. Ke stavbě bude použito speciální lesnické uzlíkové pletivo s povrchovou úpravou (pozinkovaný ocelový drát, průměr okrajových drátů 2,8 mm, vnitřních drátů 2 mm, počet vodorovných drátů min. 17). Pletivo bude vysoké 200 cm, se zmenšujícími se a houstnoucími oky v dolní části, na kovové kůly bude uchyceno zavěšením na háčky, případně drátem. Kovové kůly vysoké 2,5 m budou zatlučeny do hloubky 50 cm. Délka pole bude 3,5 m, Každý třetí nosný kůl bude podepřen 1 kovovou vzpěrou pod úhlem 45 stupňů, rohové kůly 2 vzpěrami. Spodní okraj pletiva bude přichycen k terénu kolíkem (případně kolíkem s hřebíkem).

EVL Beskydy;zradidla			
76779	LE14	Skupinová ochrana - oplocenky	11 500,00 Kč
	LE14j	Instalace zradidel na ochranu ptáků před nárazem	

Popis opatření:

V 1. zoňě CHKO Beskydy na pozemku p.č. 9414/1 v k.ú. Nový Hrozenkov v por. skupině 15 F 13 budou instalována zradidla na postavené oplocence. Lokalizace provedeného opatření je graficky znázorněna v map. příloze č. 1. Po celém obvodu oplocenky budou ke „zviditelnění“ pletiva vpleteny 3 pruhy z plachtoviny široké min. 5 cm na vodorovných drátech. Celkově se jedná o 960 m materiálu. První pruh bude umístěn ve výšce 90 – 100 cm, následující dva budou upevněny nad ním s mezerami cca 50 cm. Poslední pruh bude vpleten na horní nebo předposlední vodorovný drát.

Příloha č. 1 - stavba oplocenky a instalace zradidel



300 m