

# MĚSTO CHLUMEC – Muchova 267, 403 39 Chlumeč

e-mail: mesto@mesto-chlumeč.cz

http://www.mesto-chlumeč.cz

IČ: 00391387

DIČ: CZ00391387

## OBJEDNÁVKA č. 425/2025

**Dodavatel:**

**Jan Bureš**

**Sekání trávy Teplice**

IČO: 04232780

Jílová 225

415 01 Teplice

<b>Předmět objednávky</b>	<b>Cena za Jednotku (m2)</b>	<b>Množství (m2)</b>	<b>Cena celkem</b>
<b>Podzimní seč travního porostu hrušňového sadu Chlumeč a louky nad ulicí Zalužanská, na základě usnesení Rady města Chlumeč č. 05/101R/2025 ze dne 02.10.2025</b>			
Sečení travního porostu hrušňového sadu v Chlumci: - Hrušňový sad Chlumeč, část p.p.č. 987/4, část p.p.č. 987/1, část p.p.č. 983 v k.ú. Chlumeč dle přiložené mapy, která je součástí objednávky o celkové ploše 39 935 m2			99 837,50 Kč
Sečení travního porostu na louce nad sídlištěm nad ul. Zalužanská: - Seč louky na p.p.č. 981/2 v k.ú. Chlumeč o rozloze 7 534 m2			15 068 Kč
Provedení seče křovinořezem a mulčování traktorem/mulčovačem Termín provedení seči podzim 2025			
Cena celkem bez DPH			114 905,50 Kč
<b>DPH 21%</b>			<b>24 130,16 Kč</b>
<b>Cena celkem vč. DPH</b>			<b>139 035,66 Kč</b>

**Konečná cena bude fakturována dle skutečně provedených prací a nepřesáhne uvedenou cenovou nabídku.**

**Vložení objednávky do registru smluv zajistí zadavatel.**

*Smluvní strany ujednaly, že vznikne-li nepředvídatelná událost, tzv. vyšší moc, pro niž bude znemožněno plnění, sjednané touto smlouvou, nevzniká ani jedné ze smluvních stran žádný nárok z titulu neuskutečnění plnění, které je předmětem této smlouvy. Pro účely této smlouvy se za vyšší moc považují nepředvídatelné skutečnosti, které nejsou závislé na vůli smluvních stran a nemohou být jimi ani ovlivněny, jako např. válka, mobilizace, revoluce, vyhlášení nouzového stavu, nařízení veřejnoprávních opatření (např. mimořádná opatření orgánů ochrany veřejného zdraví při pandemii a epidemii), živelní pohroma, přerušení dodávky energií, apod.*

*Smluvní strana, která se ujednání o vyšší moci dovolává, je povinna bez zbytečného odkladu druhou smluvní stranu o této události vyrozumět.*

**Na fakturu (daňový doklad) vždy uveďte číslo objednávky.**

**Místo určení:** Chlumeč, PSČ : 403 39

**Peněžní ústav:**

V Chlumci dne: 03. 10. 2025

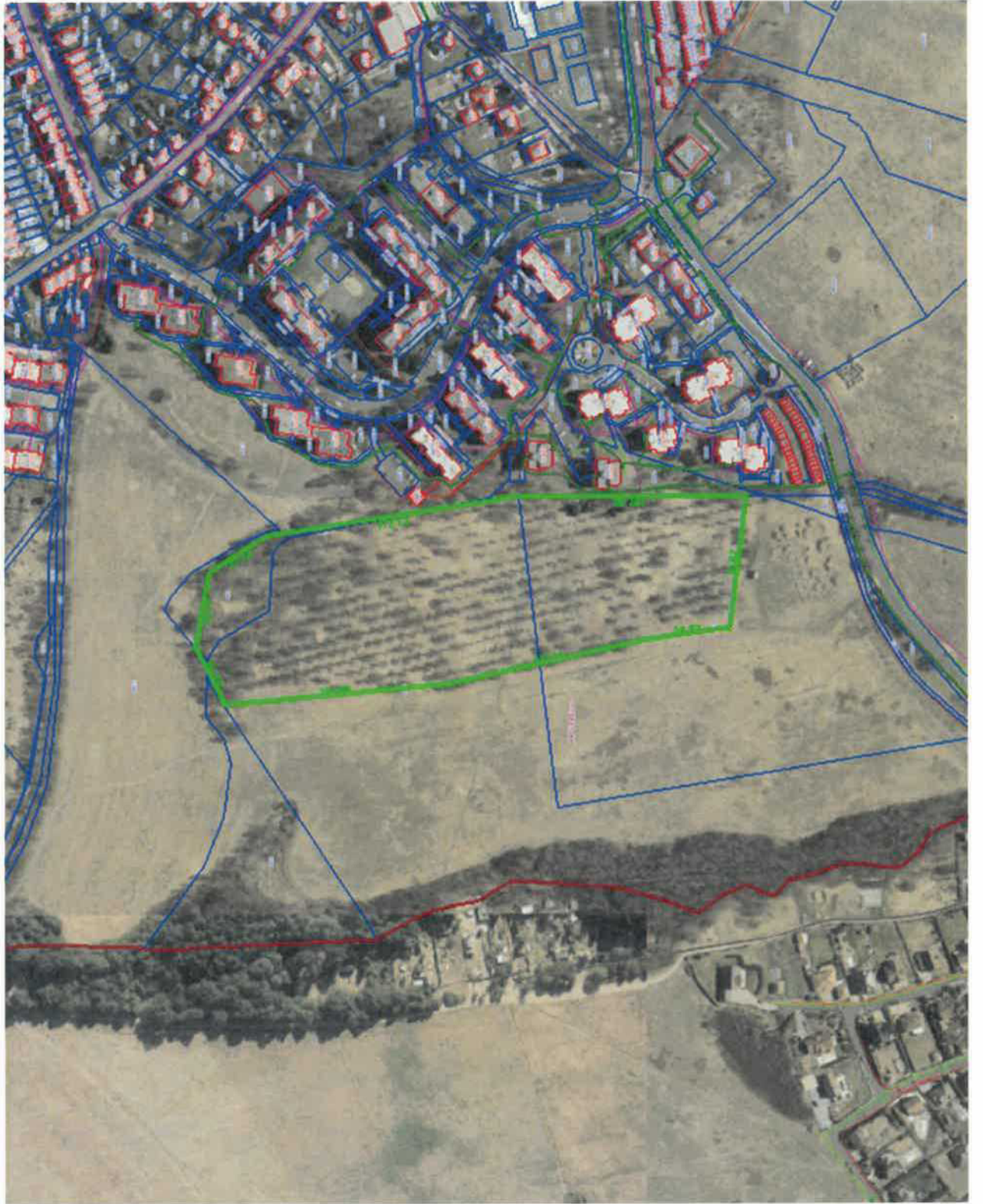
MĚSTO CHLUMEC  
okres Ústí nad Labem

IČ: 00391387

[6]

JUDr. Veronika Srnková  
starostka města

5169 374T



Louka nad ul. Zalužanská na p.p.č. 981/2 v k.ú. Chlumeck o ploše 7 534 m<sup>2</sup>

