

**K U P N Í S M L O U V A**

podle ustanovení § 2079 a násl.zák.č.89/2012 Sb.

**Dodávka 20 ks nákladních automobilů a sypacích nástaveb pro údržbu komunikací – část B): Dodávka 20 ks sypacích nástaveb**

číslo smlouvy zhotovitele:

číslo smlouvy objednatele: 16/VZ/2017-2

**1. Smluvní strany**

1.1. Kupující: **Správa a údržba silnic Jihočeského kraje**  
příspěvková organizace  
Sídlo: **Nemanická 2133/10, 370 10 České Budějovice**  
Zastoupen: **Ing. Jan Štícha – ředitel organizace**  
tel: [REDACTED] fax: [REDACTED]  
IČO: 70971641 DIČ: CZ70971641

|   |            |
|---|------------|
| Správa a údržba silnic<br>Jihočeského kraje<br>České Budějovice |            |
| Došlo:  | 10-08-2017 |
| Č.j.:   | 12701/2017 |
| Přiděleno:  |            |
| Počet listů/ příloh:  | 0/4 smb.   |

Bankovní spojení: [REDACTED], č.účtu: [REDACTED]

Objednatel je právnickou osobou zapsanou v obchodním rejstříku u Krajského soudu v Českých Budějovicích, oddíl Pr, vložka 173

Zástupce ve věcech smluvních:

Ing. Jan Štícha tel.: [REDACTED]

Zástupce ve věcech technických:

[REDACTED]

(dále jen kupující)

1.2. Prodávající: **SAP spol. s r.o.**  
Sídlo: **Snět 24, 257 68 Dolní Kralovice**  
Zastoupený: **Ing. Karlem Pospíšilem**  
tel.: [REDACTED] fax: [REDACTED]  
IČ: 47543442 DIČ: CZ47543442

Zhotovitel je právnickou osobou zapsanou v obchodním rejstříku Městská soud v Praze  
oddíl C., vložka 26324

Bankovní spojení: [REDACTED] č. účtu: [REDACTED]

Zástupce ve věcech smluvních:

Ing. Karel Pospíšil tel.: [REDACTED]

Zástupce ve věcech technických:

[REDACTED]

(dále jen prodávající)

Strany prohlašují, že osoby podepisující tuto smlouvu jsou k tomuto úkonu oprávněny.

## 2. Předmět koupě:

2.1. Prodávající se zavazuje dodat kupujícímu stroje v tomto počtu:

|  |             |
|--|-------------|
| <b>Sypací nástavba INERT na nosič 4x4</b>  | <b>8 ks</b> |
| <b>Sypací nástavba CHEMIE na nosič 4x4</b> | <b>8 ks</b> |
| <b>Sypací nástavba KOMBI na nosič 4x4</b>  | <b>2 ks</b> |
| <b>Sypací nástavba INERT na nosič 6x4</b>  | <b>2 ks</b> |

2.2. Prodávající se zavazuje dodat nové, nepoužívané stroje dle čl. 2.1. této Smlouvy odpovídající technické specifikaci, jež je přílohou č. 1 této smlouvy této smlouvy. Smluvní strany se dohodly na I. jakosti dodávaného zboží.

2.3. Prodávající se zavazuje minimálně po dobu dle čl. 5 této Smlouvy poskytovat záruční servis za podmínek dle čl. 6 této Smlouvy.

2.4. Prodávající je povinen dodat zboží odpovídající platným technickým normám, právním předpisům a předpisům výrobce.

2.5. Součástí dodávky zboží je i předání dokladů, které se ke zboží vztahují včetně návodu k použití zboží v českém jazyce, servisní knihy, katalogu náhradních dílů v českém jazyce, technického osvědčení o schválení stroje k použití v ČR, dodání pravidel bezpečné práce, eventuelně kalendář revizních zkoušek a prohlídek

2.6. Součástí dodávky zboží je i proškolení řidičů vozidel o zvládnutí bezpečné práce s příslušnou nástavbou v rozsahu maximálně 3 osoby á 3 hodiny.

2.7. Kupující se zavazuje zboží převzít a zaplatit za něj kupní cenu podle čl. 3 této Smlouvy.

## 3. Kupní cena

3.1. Kupní cena v členění:

**Sypací nástavba INERT na nosič 4x4**  
SAP SV5 Inert

██████████  
██████████

████████████████████  
████████████████████

**Sypací nástavba CHEMIE na nosič 4x4**  
SAP SV5 Chemie

██  
██

**Sypací nástavba KOMBI na nosič 4x4**  
SAP SV5 Kombi



**Sypací nástavba INERT na nosič 6x4**  
SAP SV7 Inert



**Celkem cena za celý předmět plnění v rozsahu této smlouvy**

|                     |                 |
|---------------------|-----------------|
| Cena bez DPH        | 16 434 200,- Kč |
| DPH 21 %            | 3 451 182,- Kč  |
| Cena celkem vč. DPH | 19 885 382,- Kč |

Kupní cena podle tohoto článku Smlouvy je cena konečná a zahrnuje veškeré náklady prodávajícího spojené se splněním závazku z této smlouvy, včetně pojištění spojeného s přepravou na místo plnění, montáže za účelem zprovoznění, uvedení do provozu, odzkoušení, dokumentace v českém jazyce.

Prodávající je plátcem daně z přidané hodnoty ve smyslu zákona č. 235/2004 Sb. v platném znění.

#### **4. Dodací a platební podmínky**

- 4.1. Kupující nabývá vlastnictví ke zboží jeho převzetím od prodávajícího.
- 4.2. Prodávající je povinen dodat zboží řádně a včas. Zboží je dodáno okamžikem převzetí zboží kupujícím v místě plnění a době plnění dle této Smlouvy. Převzetí potvrdí kupující datovaným podpisem na dodacím listě.
- 4.2. Platba bude uhrazena do 21-ti dnů od doručení faktury prodávajícím. Prodávající je oprávněn vystavit fakturu po dodání zboží specifikovaného touto smlouvou. Faktura musí obsahovat všechny náležitosti daňového dokladu a další náležitosti zák.č.89/2012 Sb. v platném znění. Fakturována bude každá položka jednotlivé části samostatně. Uvedená cena bude platná po celou dobu realizace zakázky.
- 4.3. Kupující je oprávněn fakturu do data splatnosti vrátit, pokud obsahuje nesprávné cenové údaje nebo neobsahuje některou z dohodnutých náležitostí. Prodávající v takovém případě vystaví novou fakturu s novou lhůtou splatnosti, do uplynutí této nové lhůty splatnosti není kupující v prodlení se zaplacením faktury.
- 4.4. Smluvní strany se dohodly, že za podstatné porušení smlouvy považují nedodání zboží po uplynutí 30 dnů od dodací lhůty a nezaplacení kupní ceny do 14. dnů od uplynutí doby splatnosti.
- 4.5. Zboží bude dodáno v termínu: **do 5 měsíců po vyzvání kupujícím k zahájení plnění**  
Zboží bude předáno:

Montážní závod prodávajícího, adresa: SAP spol. s r.o., Loket 49, 257 65 Čechtice

## 5. Záruční doba

- 5.1. Prodávající poskytuje kupujícímu na celý předmět plnění bezplatnou záruku za jakost a to po dobu **24 měsíců**, která počíná běžet ode dne dodání zboží.

## 6. Servisní podmínky

- 6.1 Záruční servis na nástavby zajišťuje: SAP spol. s r.o.  
tel.: ██████████  
fax.: x  
e-mail: ██████████
- 6.2. Záruční doba platí za předpokladu dodržování návodu k obsluze a údržbě, použití originálních náhradních dílů. Záruka se nevztahuje na díly popř. celky stroje, které byly poškozeny havárií stroje nebo násilným neodborným zacházením
- 6.3. Termín nastoupení k odstranění reklamačních vad v průběhu záruční doby po jejich nahlášení je max. 48 hodin, nebude-li dohodnuto jinak.  
Záruční opravy budou dodavatelem odstraněny do 10-ti kalendářních dnů od nahlášení kupujícím. Vadu nahlásí kupující e-mailem.
- 6.4. Záruční servis je prodávající povinen poskytovat v místě sídla kupujícího, příp. v blízkém okolí, tj. do 100 km od dané provozovny.

## 7. Smluvní pokuta a úroky z prodlení

- 7.1. Dostane-li se prodávající do prodlení s dodáním zboží, poskytne kupujícímu smluvní pokutu ve výši **20.000,- Kč** za každý kalendářní den prodlení. Zaplacením smluvní pokuty není dotčen nárok kupujícího na náhradu škody.
- 7.2. Dostane-li se prodávající do prodlení s nastoupením k odstranění reklamačních vad v průběhu záruční doby, bude mu kupující fakturovat smluvní pokutu ve výši 5 000,- Kč za každý započatý den prodlení. Dostane-li se prodávající do prodlení s odstraněním záruční opravy průběhu záruční doby, bude mu kupující fakturovat smluvní pokutu ve výši 5.000,- Kč za každý započatý den prodlení. Zaplacením smluvní pokuty není dotčen nárok kupujícího na náhradu škody.
- 7.3. Smluvní pokutu podle odstavce 7.1. je kupující oprávněn započíst proti pohledávce prodávajícího.
- 7.4. Nebude-li faktura uhrazena ve lhůte splatnosti, je kupující povinen zaplatit zhotoviteli úrok z prodlení ve výši stanovené platnými právními předpisy .

## 8. Ostatní ujednání

- 8.1. Na kupujícího přechází veškeré nebezpečí škody okamžikem, kdy předmět smlouvy převezme od prodávajícího.

- 8.2. Nároky z vad zboží a vzájemné vztahy neupravené v této smlouvě se řídí příslušným ustanovením Občanského zákoníku.
- 8.3. Obě smluvní strany berou na vědomí, že veřejná zakázka č. 16/VZ/2017-část B) a nabídka prodávajícího ze dne 25.5.2017 jsou nedílnou součástí této smlouvy.
- 8.4. Prodávající bere na vědomí, že smlouva bude uveřejněna v registru smluv způsobem umožňující dálkový přístup. Prodávající prohlašuje, že tato smlouva neobsahuje údaje, které tvoří předmět jeho obchodního tajemství podle § 504 zákona č. 89/2012 Sb., občanský zákoník.
- 8.5. Smluvní strany se dohodly na tom, že uveřejnění v registru smluv provede kupující.
- 8.6. Tato smlouva je vyhotovena ve čtyřech vyhotoveních, z nichž každá ze stran obdrží po dvou. Měněna nebo doplňována může být pouze písemně, formou vzestupně číslovaných dodatků.
- 8.7. Obě smluvní strany potvrzují autentičnost této smlouvy svým podpisem a zároveň prohlašují, že si tuto kupní smlouvu přečetly a že tato nebyla ujednána v tísni ani za jinak jednostranně nevýhodných podmínek.
- 8.8. Přílohy:  
Příloha č. 1 – Technická specifikace nabídnutých strojů dle nabídky prodávajícího

V Českých Budějovicích dne..... - 1 -09- 2017  
kupující:

V Lokti dne: - 8 -08- 2017  
prodávající:

Správa a údržba silnic Jihočeského kraje  
Nemanická 2133/10, 370 10 Č. Budějovice  
IČO: 709 71 641 (10)

.....  
Ing. Jan Šticha  
ředitel organizace

SAP spol. s r.o.  
257 03 0  
PROVO

.....  
Ing. Karel Pospíšil  
jednatel společnosti

## Příloha – technická specifikace pro část zakázky B

### Sypací nástavba INERT na nosič 4x4

██████:

- Nástavba pro posyp inertního materiálu s možností využití pro vysrávku obalovanou směsí
- Montáž na rychlovýměnný systém vozidla pomocí odklopných šroubů
- Pohon od komunální hydrauliky vozidla
- Odstavné výškově stavitelné stojany pro snadnou montáž a demontáž nástavby na podvozek
- Dvojitý plášť korby a vyhřívání nástavby nařtovým topením 7 kW
- Objem korby 5 m<sup>3</sup>
- Ovládání nástavby z kabiny řidiče.
- Rozhraní pro datové přenosy s výstupem pro GPS s intervalem 10 sekund a vykazováním množství posypu
- Přední i zadní rozmetadlo. možnost předního sypání mezi nápravy
- Vynášení materiálu dvěma šneky tak, aby bylo možno provádět současně posyp v režimech – jen přední rozmetadlo, jen zadní rozmetadlo, obě rozmetadla současně
- El. natáčení zadního rozmetadla
- Výpustné zařízení pro výdej obalované směsi
- Regulace množství vydávané obalované směsi na zadní části nástavby
- Automatická regulace dávkování a šířky posypu z kabiny – nastavitelná regulace dávkování nezávisle na změnách rychlosti jízdy vozidla
- Nastavitelná regulace dávkování v rozmezí 50-400 g/m<sup>2</sup>
- Možnost změny šířky posypu v rozmezí 2 – 8 m
- Odklápěcí plachtová střecha nad zásobníkem s ovládáním se země
- Ochranná síta – žárově zinkovaná, vyjímatelná
- Odkládací prostor na nářadí na boku nástavby
- Osvětlení rozmetadel a násypky
- Výstražné osvětlení oranžový LED maják na zadní části nástavby
- Výstražné osvětlení světelná LED alej osmismvětlová
- Barevné provedení nástavby oranžová (RAL 2011)
- Nástavba použitelná a schválena pro montáž na nosič 4x4
- Bezpečnostní značky (piktogramy) v souladu s NV č. 378/2001 Sb.
- Po dodání bezplatné proškolení obsluhy
- Návod k obsluze + BP, prohlášení o shodě
- Montáž nástavby na přistavený nosič 4 x 4

## Sypací nástavba CHEMIE na nosič 4x4

- Výměnná nástavba pro posyp chemickými materiály
- Objem korby 5 m<sup>3</sup>
- Pohon od komunální hydrauliky vozidla
- Montáž na rychlovýměnný systém vozidla pomocí odklopných šroubů
- Ovládání nástavby z kabiny řidiče
- Šířka posypu 2 – 12 m s měnitelnou symetrií z kabiny vozidla.
- Na ovládacím pultu bude indikace kroků symetrie.
- Nastavitelná regulace dávkování pro sůl v rozsahu 5 - 60 g/m<sup>2</sup>
- Možnost nastavení nouzového posypu inertními posypovými materiály v rozsahu minimálně 100-200 g/m<sup>2</sup>.
- Zařízení pro rozmělnění slepenců v posypovém materiálu rozrušovací hříde
- Systém vynášení posypu pásem, který bude zajišťovat rovnoměrné vyprazdňování sypače po celé délce nástavby tak, aby v průběhu vyprazdňování nedocházelo k hnutí materiálu dozadu, tzn. Posunu těžiště vzad a nadlehčování přední nápravy.
- Systém zkrápění s postranními nádržemi kapacity adekvátně objemu sypací nástavby 2200 l
- Systém zkrápění s dávkováním solanky s možností variabilní změny poměru k suchému materiálu (10-30%).
- Odstavné výškově stavitelné nohy pro odstavení nástavby
- Zadní rozmetadlo a vynášecí šachta sklopné a pro snadnou manipulaci vybavené plynovou vzpěrou
- Solankové nádrže vybaveny hladinoměrem
- Rozhraní pro datové přenosy s výstupem pro GPS s intervalem 10 sekund a vykazováním množství posypu
- Solankové čerpadlo chráněno proti poškození při běhu naprázdno a ošetřeno proti působení soli
- Signalizace posypu u zadního rozmetadla
- Automatická regulace dávkování a šířky posypu z kabiny – nastavitelná regulace dávkování nezávisle na změnách rychlosti jízdy vozidla
- Odklápěcí střecha nad zásobníkem s ovládáním se země
- Ochranná síta s dostatečnou ochranou proti korozi, vyjímatečná
- Osvětlení rozmetadla a násypky v LED provedení
- Výstražné osvětlení oranžový LED maják na zadní části nástavby
- Barevné provedení nástavby oranžová (RAL 2011)
- Nástavba použitelná a schválena pro montáž na nosič 4x4
- Bezpečnostní značky (piktogramy) v souladu s NV č. 378/2001 Sb.
- Před předáním nástavby provedena zkouška dávkování a vystavení protokolu o dávkování dle TP 127.
- Po dodání bezplatné proškolení obsluhy
- Návod k obsluze + BP, prohlášení o shodě
- Montáž nástavby na přistavený nosič 4 x 4

## Sypací nástavba KOMBI na nosič 4x4

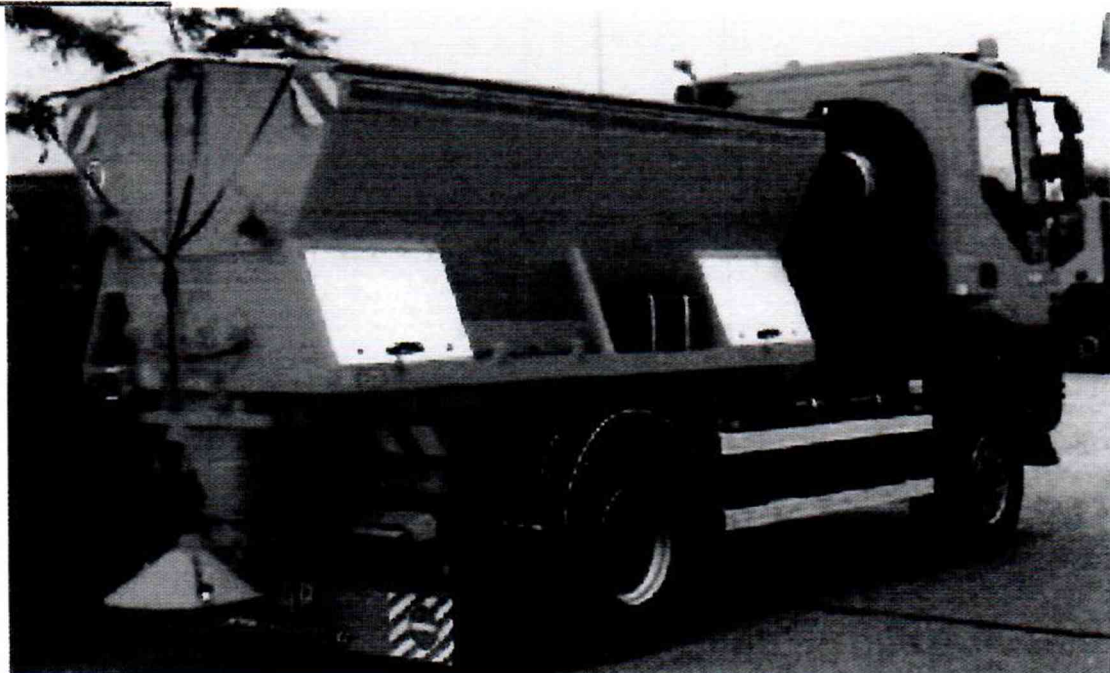
- Nástavba pro posyp chemickými i inertními materiály se zkrápěním
- Montáž na rychlovýměnný systém vozidla pomocí odklopných šroubů
- Pohon od komunální hydrauliky vozidla
- Odstavné výškově stavitelné stojany pro snadnou montáž a demontáž nástavby na podvozek
- Dvojitý plášť korby a vyhřívání nástavby nařtovým topením 7 kW
- Objem korby 5 m<sup>3</sup>
- Korba rozdělena na 2 komory
- Ovládání nástavby z kabiny řidiče
- Rozhraní pro datové přenosy s výstupem pro GPS s intervalem 10 sekund a vykazováním množství posypu
- Přední i zadní rozmetadlo, možnost posypu inertním materiálem mezi nápravy
- Vynášení materiálu dvěma šneky tak, aby bylo možno provádět současně posyp v režimech – jen přední rozmetadlo, jen zadní rozmetadlo, obě rozmetadla současně
- El. natáčení zadního rozmetadla
- Nastavitelná regulace dávkování pro sůl v rozsahu 10 - 50 g/m<sup>2</sup>
- Nastavitelná regulace dávkování pro inert v rozsahu 50 - 300 g/m<sup>2</sup>
- Automatická regulace dávkování a šířky posypu z kabiny – nastavitelná regulace dávkování nezávisle na změnách rychlosti jízdy vozidla
- Systém zkrápění s postranními nádržemi kapacity adekvátně objemu sypací nástavby 1300 l s nastaveným poměrem 1:3
- Solankové nádrže vybaveny hladinoměrem a indikací minima solanky
- Solankové dávkovací čerpadlo chráněno proti běhu naprázdno
- Možnost změny šířky posypu v rozmezí 2 – 8 m
- Odklápěcí plachtová střecha nad zásobníkem s ovládáním se země
- Ochranná síta – zároveň zinkovaná, vyjímatelná
- Odkládací prostor na nářadí na boku nástavby
- Osvětlení rozmetadel a násypky
- Výstražné osvětlení oranžový LED maják na zadní části nástavby
- Výstražné osvětlení světelná oboustranná šipka / kříž v LED provedení
- Barevné provedení nástavby oranžová (RAL 2011)
- Nástavba použitelná a schválena pro montáž na nosič 4x4
- Bezpečnostní značky (piktogramy) v souladu s NV č. 378/2001 Sb
- Po dodání bezplatné proškolení obsluhy
- Návod k obsluze + BP, prohlášení o shodě
- Montáž nástavby na přistavený nosič 4 x 4



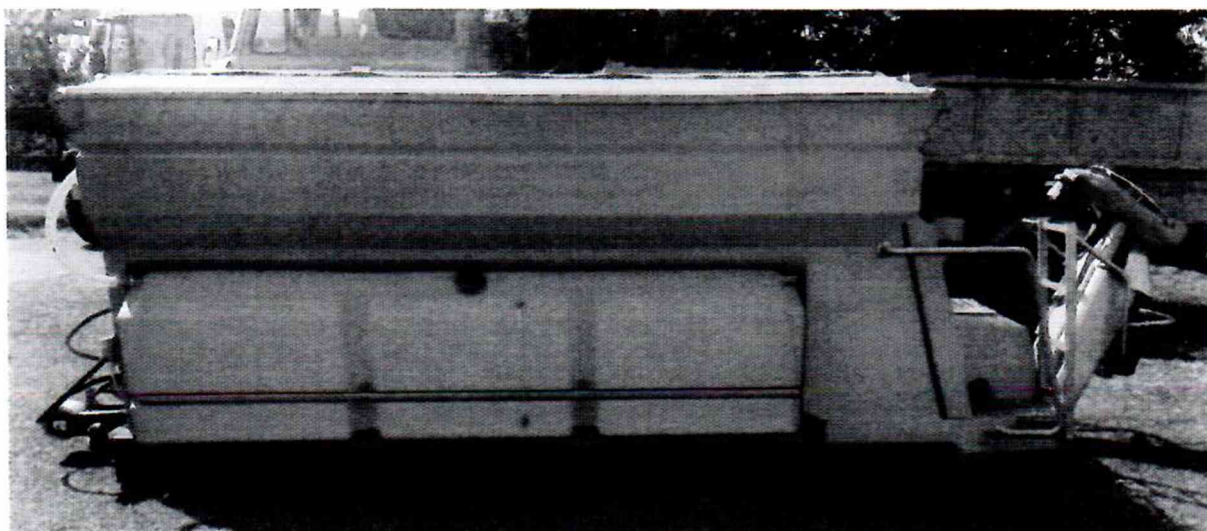
## Sypací nástavba INERT na nosič 6x4

- Nástavba pro posyp inertního materiálu s možností využití pro vysprávkou obalovanou směsí
- Montáž na rychlovýměnný systém vozidla pomocí odklopných šroubů
- Pohon od komunální hydrauliky vozidla
- Odstavné výškově stavitelné stojany pro snadnou montáž a demontáž nástavby na podvozek
- Dvojitý plášť korby a vyhřívání nástavby nařetvým topením 7 kW
- Objem korby 7 m<sup>3</sup>
- Ovládání nástavby z kabiny řidiče
- Rozhraní pro datové přenosy s výstupem pro GPS s intervalem 10 sekund a vykazováním množství posypu
- Přední i zadní rozmetadlo, možnost předního sypání mezi nápravy
- Vynášení materiálu dvěma šneky tak, aby bylo možno provádět současně posyp v režimech – jen přední rozmetadlo, jen zadní rozmetadlo, obě rozmetadla současně
- El. natáčení zadního rozmetadla
- Výpustné zařízení pro výdej obalované směsi
- Regulace množství vydávané obalované směsi na zadní části nástavby
- Automatická regulace dávkování a šířky posypu z kabiny – nastavitelná regulace dávkování nezávisle na změnách rychlosti jízdy vozidla
- Nastavitelná regulace dávkování v rozmezí 50-400 g/m<sup>2</sup>
- Možnost změny šířky posypu v rozmezí 2 – 8 m
- Odklápěcí plachtová střecha nad zásobníkem s ovládáním se země
- Ochranná síta – žárově zinkovaná, vyjímatelná
- Odkládací prostor na nářadí na boku nástavby
- Osvětlení rozmetadel a násypky
- Výstražné osvětlení oranžový LED maják na zadní části nástavby
- Výstražné osvětlení světelná LED alej osmismvětlová
- Barevné provedení nástavby oranžová (RAL 2011)
- Nástavba použitelná a schválena pro montáž na nosič 6x4
- Bezpečnostní značky (piktogramy) v souladu s NV č. 378/2001 Sb
- Po dodání bezplatné proškolení obsluhy
- Návod k obsluze + BP, prohlášení o shodě
- Montáž nástavby na přistavený nosič 6 x 4

Inert SV-5



Chemie SV-5



Kombi SV-5



SV 7 Inert – sül





SAP SPOL. S R.O.

SAP spol. s r.o., Snět 24, 257 68 Dolní Kralovice, provozovna Loket 49, 257 65 Čechtice  
IČ: 47543442, DIČ: CZ47543442, Telefon: [REDACTED], Fax: 317 856 702  
Zapsaná v OR Městského soudu v Praze, oddíl C, vložka 26324  
E-mail: prodej@saploket.cz



## Nabídka sypače SV5 inert – o objemu 5 m<sup>3</sup>



Rádi bychom Vám představili současnou nabídku na dodávku sypače inert

### Sypačová nástavba

Sypač je moderní zařízení určené pro zimní údržbu silnic a ulic. Umožňuje posyp zledovatělého povrchu inertním materiálem.

Dodává se jako celek, který je možno montovat přímo na rám podvozku, vkládat do korby vozidla nebo jednoduchým způsobem uchytit na šrouby mezirámu místo sklápěcí korby.

Tento systém umožňuje na rám vkládat několik typů nástaveb (sklápěcí korbu, vlastní sypač atp.)



SAP spol. s r.o., Snět 24, 257 68 Dolní Kralovice, provozovna Loket 49, 257 65 Čechtice  
IČ: 47543442, DIČ: CZ47543442, Telefon: [redacted] Fax: 317 856 702  
Zapsaná v OR Městského soudu v Praze, oddíl C, vložka 26324  
E-mail: prodej@saploket.cz



## Popis stroje:

Základními prvky jsou:

- korba sypače
- vynášecí systém
- rozmetadla
- ovládací panel

Viaštní korba je kompaktní svarek z ocelového plechu včetně základního rámu, má dvojitou stěnu pro možnost vytápění.

Sypač je moderní zařízení určené pro zimní údržbu silnic a ulic. Umožňuje posyp zledovatělého povrchu inertním materiálem.

Základními prvky jsou:

- korba sypače
- vynášecí systém
- rozmetadla
- ovládací panel

Korba sypače je vyrobena z černé karbonové oceli typu S235JRG1.

Před lakováním je ocelová konstrukce vyčištěna do druhé stupně čistoty povrchu dle PN-H-97 050. Dvoustupňová ochrana proti korozi (oxidová penetrace s polyuretanovou krycí vrstvou).

Sypač je vybaven obrazovkou pro ovládání vynášecích šneků a ovládacích prvků, nastavení množství posypového materiálu.

SAP spol. s r.o., Snět 24, 257 68 Dolní Kralovice, provozovna Loket 49, 257 65 Čechtice  
 IČ: 47543442, DIČ: CZ47543442, Telefon: [redacted], Fax: 317 856 702  
 Zapsaná v OR Městského soudu v Praze, oddíl C, vložka 28324  
 E-mail: prodej@saploket.cz



- více plastových prvků v konstrukci sypače: desky krytu, zadního krytu - lepší vzhled, lepší ochrana proti korozi.
- uzavřené nerezové vedení - ochrana proti pádu materiálu na krycí desku
- inovativní hydraulika založené na proporcionálních ventilech německé firmou Bosch Rexroth, přednímu světovém výrobcí v tomto oboru - omezení na minimum selhání zařízení
- inovativní ovládání řídicím systémem Bosch Rexroth:
- výběr materiálu na ovládacím panelu a automatické nastavení rozmezí dávkování u podavače
- možnost výběru materiálu na kontrolním panelu a automatické nastavení možnost výběru specifické hmotnosti posypového materiálu, což způsobuje, že je posyp velmi přesný
- celá diagnostika hlavních podskupin zařízení - rychlé informace o možných abnormalitách operací
- **Pohon sypače** – od komunální hydrauliky podvozku (nástavba řídí množství čerpadlem dodávaného oleje).
- **Vynášecí zařízení:** 2 šneky
- **Regulace posypu** – ovládání sypače



- Dávka, šířka posypu, režimy práce, nastavení asymetrie posypu a ostatní ovládacích prvků (např. osvětlení) se nastavuje na elektronickém panelu v kabině vozu
- Použití základní ovládací jednotky umožňuje ruční regulaci posypu.

| PARAMETR                            | SV5                |
|-------------------------------------|--------------------|
| Kapacita zásobníku[m <sup>3</sup> ] | 5                  |
| Šířka posypu [m]                    | 2-8                |
| Dávkování [g / m <sup>2</sup> ]     | 50 - 400           |
| Pohon                               | Hydraulický systém |
| Ovládání                            | Plně digitální     |

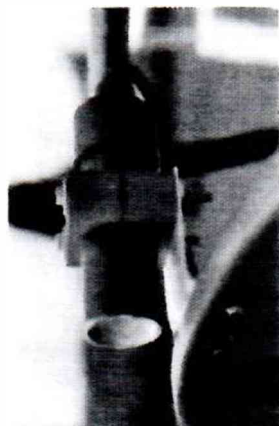


SAP spol. s r.o., Snět 24, 257 68 Dolní Kralovice, provozovna Loket 40, 257 65 Čechtice  
 IČ: 47543442, DIČ: CZ47543442, Telefon: [REDACTED] Fax: 317 856 702  
 Zapsaná v OR Městského soudu v Praze, oddíl C, vložka 26324  
 E-mail: prodej@saploket.cz

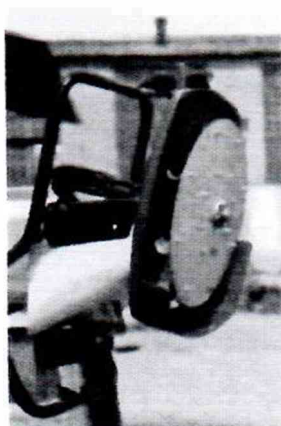


WWW.SAPLOKET.CZ

SAP



Snímač posypu



Rozmetadlo



Skluž z nerezové oceli

## STANDARDNÍ PROVEDENÍ

- Nástavba pro posyp inertního materiálu s možností využití pro vysrávku obalovanou směsí
- Montáž na rychlovýměnný systém vozidla pomocí odklopných šroubů
- Pohon od komunální hydrauliky vozidla
- Odstavné výškově stavitelné stojany pro snadnou montáž a demontáž nástavby na podvozek
- Dvojitý plášť korby a vyhřívání nástavby naftovým topením 7 kW
- Objem korby 5 m<sup>3</sup>
- Ovládání nástavby z kabiny řidiče,
- Rozhraní pro datové přenosy s výstupem pro GPS s intervalem 10 sekund a vykazováním množství posypu
- Přední i zadní rozmetadlo, možnost předního sypání mezi nápravy
- Vynášení materiálu dvěma šneky tak, aby bylo možno provádět současně posyp v režimech – jen přední rozmetadlo, jen zadní rozmetadlo, obě rozmetadla současně
- El. natáčení zadního rozmetadla
- Výpustné zařízení pro výdej obalované směsi
- Regulace množství vydávané obalované směsi na zadní části nástavby
- Automatická regulace dávkování a šířky posypu z kabiny – nastavitelná regulace dávkování nezávisle na změnách rychlosti jízdy vozidla

SAP

SAP spol. s r.o., Snět 24, 257 68 Dolní Kralovice, provozovna Loket 49, 257 65 Čechovice  
IČ: 47543442, DIČ: CZ47543442, Telefon: [REDACTED], Fax: 317 856 702  
Zapsaná v OR Městského soudu v Praze, oddíl C, vložka 26324  
E-mail: prodej@saploket.cz



- Nastavitelná regulace dávkování v rozmezí 50-400 g/m<sup>2</sup>
- Možnost změny šířky posypu v rozmezí 2 – 8 m
- Odklápecí plachtová střecha nad zásobníkem s ovládáním se země
- Ochranná síta – žárově zinkovaná, vyjímatelná
- Odkládací prostor na nářadí na boku nástavby
- Osvětlení rozmetadel a násypky
- Výstražné osvětlení oranžový LED maják na zadní části nástavby
- Výstražné osvětlení světelná LED alej osmismvětiová
- Barevné provedení nástavby oranžová (RAL 2011)
- Nástavba použitelná a schválena pro montáž na nosič 4x4
- Bezpečnostní značky (piktogramy) v souladu s NV č. 378/2001 Sb.
- bezplatné proškolení obsluhy
- Návod k obsluze + BP, prohlášení o shodě
- Montáž nástavby na přistavený nosič 4 x 4



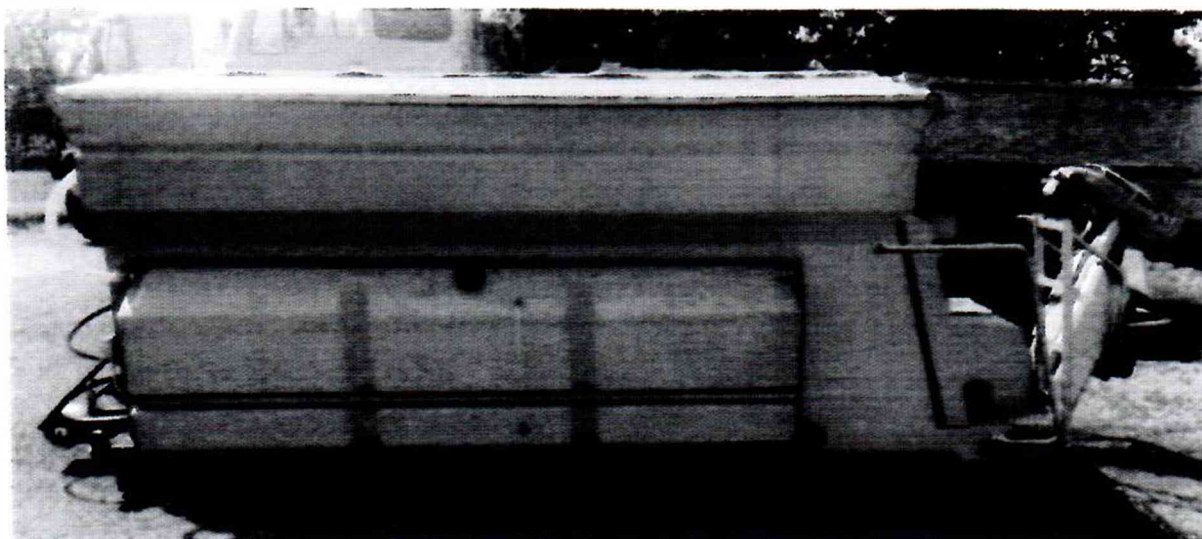
SAP spol. s r.o.

SAP spol. s r.o., Snět 24, 257 68 Dolní Kralovice, provozovna Loket 49, 257 65 Čechtice  
IČ: 47543442, DIČ: CZ47543442. Telefon: [redacted] Fax: 317 856 702  
Zapsána v OR Městského soudu v Praze, oddíl C, vložka 26324  
E-mail: prodej@saploket.cz



## Nabídka sypače SV5 CHEMIE objem 5 m<sup>3</sup>

Rádi bychom Vám představili současnou nabídku na dodávku sypače chemie.



### Sypačová nástavba

Sypač je moderní zařízení určené pro zimní údržbu silnic a ulic. Umožňuje posyp zledovatělého povrchu solí nebo chemickými materiály.

Dodává se jako celek, který je možno montovat přímo na rám podvozku, vkládat do korby vozidla nebo jednoduchým způsobem uchytit na šrouby mezirámu místo sklápěcí korby.

Tento systém umožňuje na rám vkládat několik typů nástaveb (sklápěcí korbu, vlastní sypač atp.)

SAP spol. s r.o.



SAP spol. s r.o., Snět 24, 257 68 Dolní Kralovice, provozovna Loket 49, 257 65 Čechtice  
IČ: 47543442, DIČ: CZ47543442, Telefon: [redacted] Fax: 317 856 702  
Zapsaná v OR Městského soudu v Praze, oddíl C, vložka 26324  
E-mail: prodej@saploket.cz



## Popis stroje:

Základními prvky jsou:

- korba sypače
- vynášecí systém
- rozmetadla
- ovládací panel

Vlastní korba je kompaktní svarek z ocelového plechu.

Sypač je moderní zařízení určené pro zimní údržbu silnic a ulic. Umožňuje posyp zledovatělého povrchu inertním materiálem.

Základními prvky jsou:

- korba sypače
- vynášecí systém
- rozmetadla
- ovládací panel

Korba sypače je vyrobena z černé karbonové oceli typu S235JRG1.

Před lakováním je ocelová konstrukce vyčištěna do druhé stupně čistoty povrchu dle PN-H-97 050. Dvoustupňová ochrana proti korozi (oxidová penetrace s polyuretanovou krycí vrstvou).

Sypač je vybaven obrazovkou pro ovládání vynášecího pásu a ovládacích prvků, nastavení množství posypového materiálu.

## **APLIKOVANÉ NOVÉ TECHNOLOGIE**

- více plastových prvků v konstrukci sypače: desky krytu, zadního krytu - lepší vzhled, lepší ochrana proti korozi.
- uzavřené nerezové vedení - ochrana proti pádu materiálu na krycí desku
- inovativní hydraulika založené na proporcionálních ventilech německé firmou Bosch Rexroth, přednímu světovému výrobcu v tomto oboru - omezení na minimum selhání zařízení

SAP spol. s r.o., Snět 24, 257 68 Dolní Kralovice, provozovna Loket 49, 257 65 Čechtice  
 IČ: 47543442, DIČ: CZ47543442, Telefon: [redacted] Fax: 317 856 702  
 Zapsaná v OR Městského soudu v Praze, oddíl C, vložka 28324  
 E-mail: prodej@saploket.cz

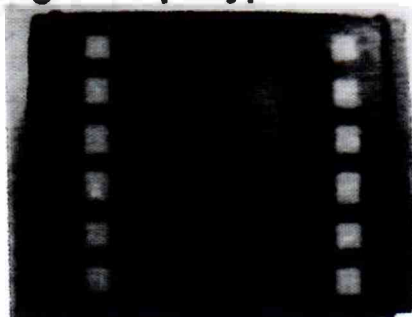


WWW.SAPLOKET.CZ

SAP



- inovativní ovládání řídicím systémem Bosch Rexroth:
- výběr materiálu na ovládacím panelu a automatické nastavení rozmezí dávkování u podavače
- možnost výběru materiálu na kontrolním panelu a automatické nastavení možnost výběru specifické hmotnosti posypového materiálu, což způsobuje, že je posyp velmi přesný
- celá diagnostika hlavních podskupin zařízení - rychlé informace o možných abnormalitách operací
- **Pohon sypače** – od komunální hydrauliky podvozku (nástavba řídí množství čerpadlem dodávaného oleje).
- **Vynášecí zařízení: pás**
- **Regulace posypu – ovládání sypače**



- Dávka, šířka posypu, režimy práce, nastavení asymetrie posypu a ostatní ovládacích prvků (např. osvětlení) se nastavuje na elektronickém panelu v kabině vozu

Použití základní ovládací jednotky umožňuje ruční regulaci posypu

#### TECHNICKÉ PARAMETRY

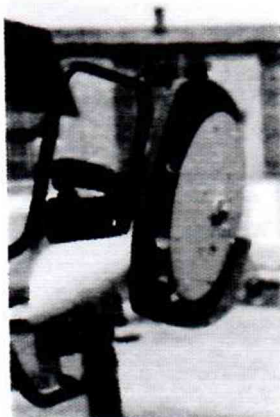
| PARAMETR                              | SVS                |
|---------------------------------------|--------------------|
| Kapacita zásobníku [m <sup>3</sup> ]  | 5                  |
| Šířka posypu [m]                      | 2-12               |
| Dávkování sůl [g / m <sup>2</sup> ]   | 5 - 30             |
| Dávkování inert [g / m <sup>2</sup> ] | 100 - 200          |
| Pohon                                 | Hydraulický systém |
| Ovládání                              | Pině digitální     |



SAP spol. s r.o., Snět 24, 257 68 Dolní Kralovice, provozovna Loket 49, 257 65 Čechovice  
 IČ: 47543442, DIČ: CZ47543442, Telefon: [redacted] Fax: 317 856 702  
 Zapsána v OR Městského soudu v Praze, oddíl C, vložka 26324  
 E-mail: prodej@saploket.cz



Snímač posypu



Rozmetadlo



Skluzy z nerezové oceli

## STANDARDNÍ PROVEDENÍ

- Výměnná nástavba pro posyp chemickými materiály
- Objem korby 5 m<sup>3</sup>
- Pohon od komunální hydrauliky vozidla
- Montáž na rychlovýměnný systém vozidla pomocí odklopných šroubů
- Ovládání nástavby z kabiny řidiče
- Šířka posypu 2 – 12 m s měnitelnou symetrií z kabiny vozidla. Na ovládacím pultu bude indikace kroků symetrie.
- Nastavitelná regulace dávkování pro sůl v rozsahu 5 - 60 g/m<sup>2</sup>
- Možnost nastavení nouzového posypu inertními posypovými materiály v rozsahu 100-200 g/m<sup>2</sup>.
- Zařízení pro rozmělnění slepenců v posypovém materiálu rozrušovací hřídelí.
- Systém vynášení posypu pásem, který bude zajišťovat rovnoměrné vyprazdňování sypače po celé délce nástavby tak, aby v průběhu vyprazdňování nedocházelo k hnutí materiálu dozadu, tzn. Posunu těžiště vzad a nadlehčování přední nápravy.
- Systém zkrápění s postranními nádržemi kapacity adekvátně objemu sypací nástavby 2200 l

# SAP



SAP spol. s r.o., Snět 24, 257 68 Dolní Kralovice, provozovna Loket 49, 257 65 Čechtice  
IČ: 47543442, DIČ: CZ47543442, Telefon: [redacted], Fax: 317 856 702  
Zapsaná v OR Městského soudu v Praze, oddíl C, vložka 28324  
E-mail: prodej@saploket.cz

WWW.SAPLOKET.CZ

SAP



- Systém zkrápění s dávkováním solanky s možností variabilní změny poměru k suchému materiálu (10-30%).
- Odstavné výškově stavitelné nohy pro odstavení nástavby
- Zadní rozmetadlo a vynášecí šachta sklopné a pro snadnou manipulaci vybavené plynovou vzpěrou
- Solankové nádrže vybaveny hladinoměrem
- Rozhraní pro datové přenosy s výstupem pro GPS s intervalem 10 sekund a vykazováním množství posypu
- Solankové čerpadlo chráněno proti poškození při běhu naprázdno a ošetřeno proti působení soli
- Signalizace posypu u zadního rozmetadla
- Automatická regulace dávkování a šířky posypu z kabiny – nastavitelná regulace dávkování nezávisle na změnách rychlosti jízdy vozidla
- Odklápěcí střecha nad zásobníkem s ovládáním se země
- Ochranná síta s dostatečnou ochranou proti korozi, vyjímatelná
- Osvětlení rozmetadla a násypky v LED provedení
- Výstražné osvětlení oranžový LED maják na zadní části nástavby
- Barevné provedení nástavby oranžová (RAL 2011)
- Nástavba použitelná a schválena pro montáž na nosič 4x4
- Bezpečnostní značky (piktogramy) v souladu s NV č. 378/2001 Sb.
- Po dodání bezplatné proškolení obsluhy
- Návod k obsluze + BP, prohlášení o shodě
- Montáž nástavby na přistavený nosič 4 x 4

SAP SPOL. S R.O.



SAP spol. s r.o., Snět 24, 257 68 Dolní Kralovice, provozovna Loket 49, 257 65 Čechtice  
IČ: 47543442, DIČ: CZ47543442, Telefon: [REDACTED], Fax: 317 856 702  
Zapsaná v OR Městského soudu v Praze, oddíl C, vložka 26324  
E-mail: prodej@sapioket.cz

WWW.SAP.LOKET.CZ

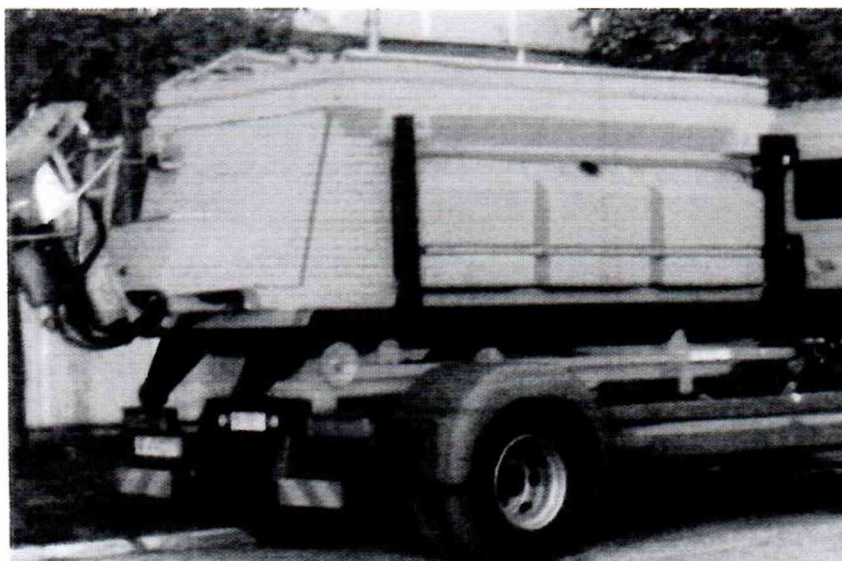
SAP

SPOL. S R.O.



## Nabídka sypače ŠV5 KOMBI objem 5 m<sup>3</sup>

Rádi bychom Vám představili současnou nabídku na dodávku sypače kombi.



### Sypačová nástavba

Sypač je moderní zařízení určené pro zimní údržbu silnic a ulic. Umožňuje posyp zledovatělého povrchu inertním a chemickým materiálem.

Dodává se jako celek, který je možno montovat přímo na rám podvozku, vkládat do korby vozidla nebo jednoduchým způsobem uchytit na šrouby mezirámu místo sklápěcí korby.

Tento systém umožňuje na rám vkládat několik typů nástaveb (sklápěcí korbu, vlastní sypač atp.)



SAP spol. s r.o., Snět 24, 257 68 Dolní Kralovice, provozovna Loket 49, 257 65 Čechtice  
IČ: 47543442, DIČ: CZ47543442, Telefon: [REDACTED], Fax: 317 856 702  
Zapsaná v OR Městského soudu v Praze, oddíl C, vložka 26324  
E-mail: prodej@saploket.cz



## Popis stroje:

Základními prvky jsou:

- korba sypače
- vynášecí systém
- rozmetadla
- ovládací panel

Vlastní korba je kompaktní svarek z ocelového plechu včetně základního rámu, má dvojitou stěnu pro možnost vytápění.

Sypač je moderní zařízení určené pro zimní údržbu silnic a ulic. Umožňuje posyp zledovatělého povrchu inertním materiálem.

Základními prvky jsou:

- korba sypače
- vynášecí systém
- rozmetadla
- ovládací panel

Korba sypače je vyrobena z černé karbonové oceli typu S235JRG1.

Před lakováním je ocelová konstrukce vyčištěna do druhé stupně čistoty povrchu dle PN-H-97 050. Dvoustupňová ochrana proti korozi (oxidová penetrace s polyuretanovou krycí vrstvou).

Sypač je vybaven obrazovkou pro ovládání vynášecích šneků a ovládacích prvků, nastavení množství posypového materiálu.



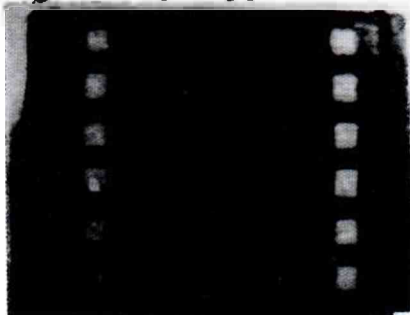
SAP

SAP spol. s r.o., Snět 24, 257 88 Dolní Kralovice, provozovna Loket 49, 257 65 Čechtice  
IČ: 47543442, DIČ: CZ47543442, Telefon: [REDACTED], Fax: 317 856 702  
Zapsána v OR Městského soudu v Praze, oddíl C, vložka 26324  
E-mail: prodej@saploket.cz



## APLIKOVANÉ NOVÉ TECHNOLOGIE

- více plastových prvků v konstrukci sypače: desky krytu, zadního krytu - lepší vzhled, lepší ochrana proti korozi.
- uzavřené nerezové vedení - ochrana proti pádu materiálu na krycí desku
- inovativní hydraulika založené na proporcionálních ventilech německé firmou Bosch Rexroth, přednímu světovém výrobcí v tomto oboru - omezení na minimum selhání zařízení
- inovativní ovládání řídicím systémem Bosch Rexroth:
- výběr materiálu na ovládacím panelu a automatické nastavení rozmezí dávkování u podavače
- možnost výběru materiálu na kontrolním panelu a automatické nastavení možnost výběru specifické hmotnosti posypového materiálu, což způsobuje, že je posyp velmi přesný
- celá diagnostika hlavních podskupin zařízení - rychlé informace o možných abnormalitách operací
- Pohon sypače – od komunální hydrauliky podvozku (nástavba řídí množství čerpadlem dodávaného oleje).
- Vynášecí zařízení: 2 šneky
- Regulace posypu – ovládání sypače



- Dávka, šířka posypu, režimy práce, nastavení asymetrie posypu a ostatní ovládacích prvků (např. osvětlení) se nastavuje na elektronickém panelu v kabině vozu

Použití základní ovládací jednotky umožňuje ruční regulaci posypu



SAP spol. s r.o., Snět 24, 257 68 Dolní Kralovice, provozovna Loket 49, 257 65 Čechtice  
 IČ: 47543442, DIČ: CZ47543442. Telefon: [REDACTED] Fax: 317 856 702  
 Zapsaná v OR Městského soudu v Praze, oddíl C, vložka 26324  
 E-mail: prodej@saploket.cz



## TECHNICKÉ PARAMETRY

| PARAMETR                              | SV5                |
|---------------------------------------|--------------------|
| Kapacita zásobníku [m <sup>3</sup> ]  | 5                  |
| Šířka posypu [m]                      | 2-8                |
| Dávkování sůl [g / m <sup>2</sup> ]   | 10 - 50            |
| Dávkování inert [g / m <sup>2</sup> ] | 50 - 300           |
| Pohon                                 | Hydraulický systém |
| Ovládání                              | Plně digitální     |

## STANDARDNÍ PROVEDENÍ

- Nastavba pro posyp chemickými i inertními materiály se zkrápěním
- Montáž na rychlovýměnný systém vozidla pomocí odklopných šroubů
- Pohon od komunální hydrauliky vozidla
- Odstavné výškově stavitelné stojany pro snadnou montáž a demontáž nastavby na podvozek
- Dvojitý plášť korby a vyhřívání nastavby naftovým topením 7 kW
- Objem korby 5 m<sup>3</sup>
- Korba rozdělena na 2 komory
- Ovládání nastavby z kabiny řidiče
- Rozhraní pro datové přenosy s výstupem pro GPS s intervalem 10 sekund a vykazováním množství posypu
- Přední i zadní rozmetadlo, možnost posypu inertním materiálem mezi nápravy
- Vynášení materiálu dvěma šneky tak, aby bylo možno provádět současně posyp v režimech – jen přední rozmetadlo, jen zadní rozmetadlo, obě rozmetadla současně
- El. natáčení zadního rozmetadla
- Nastavitelná regulace dávkování pro sůl v rozsahu 10 - 50 g/m<sup>2</sup>
- Nastavitelná regulace dávkování pro inert v rozsahu 50 - 300 g/m<sup>2</sup>
- Automatická regulace dávkování a šířky posypu z kabiny – nastavitelná regulace dávkování nezávisle na změnách rychlosti jízdy vozidla

SAP spol. s r.o., Snět 24, 257 88 Dolní Kralovice, provozovna Loket 49, 257 65 Čechtice  
IČ: 47543442, DIČ: CZ47543442, Telefon: [REDACTED], Fax: 317 856 702  
Zapsaná v OR Městského soudu v Praze, oddíl C, vložka 26324  
E-mail: prodej@saploket.cz



- Systém zkrápění s postranními nádržemi kapacity adekvátně objemu sypací nástavby min. 1300 l s nastaveným poměrem 1:3
- Solankové nádrže vybaveny hladinoměrem a indikací minima solanky
- Solankové dávkovací čerpadlo chráněno proti běhu naprázdno
- Možnost změny šířky posypu v rozmezí 2 – 8 m
- Odklápěcí plachtová střecha nad zásobníkem s ovládáním se země
- Ochranná síta – žárově zinkovaná, vyjímatelná
- Odkládací prostor na nářadí na boku nástavby
- Osvětlení rozmetadel a násypky
- Výstražné osvětlení oranžový LED maják na zadní části nástavby
- Výstražné osvětlení světelná oboustranná šipka / kříž v LED provedení
- Barevné provedení nástavby oranžová (RAL 2011)
- Nástavba použitelná a schválena pro montáž na nosič 4x4
- Bezpečnostní značky (piktogramy) v souladu s NV č. 378/2001 Sb
- Po dodání bezplatné proškolení obsluhy
- Návod k obsluze + BP, prohlášení o shodě
- Montáž nástavby na přistavený nosič 4 x 4

SAP spol. s r.o., Snět 24, 257 68 Dolní Kralovice, provozovna Loket 49, 257 65 Čechtice  
IČ: 47543442, DIČ: CZ47543442. Telefon: [REDACTED] Fax: 317 856 702  
Zapsaná v OR Městského soudu v Praze, oddíl C, vložka 26324  
E-mail: prodej@saploket.cz



WWW.SAPLOKET.CZ

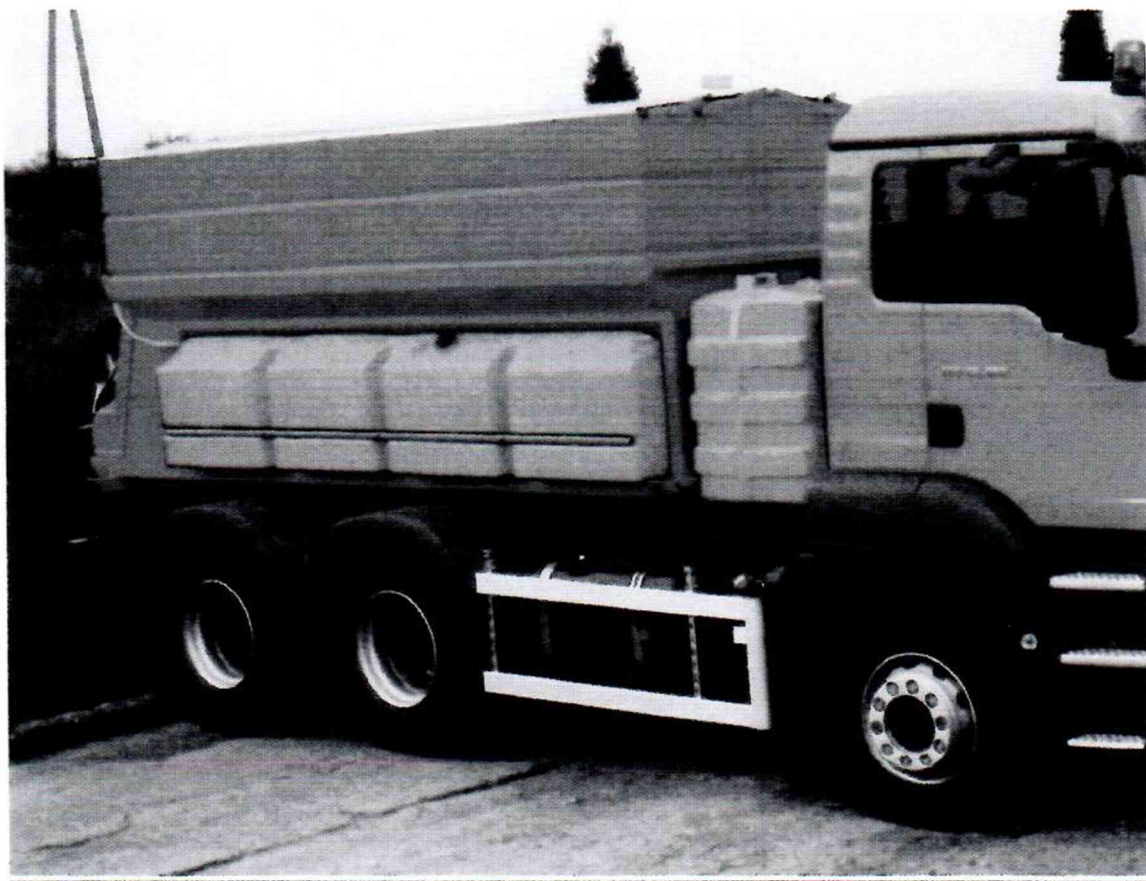
SAP

SPOL. S R.O.



## Nabídka sypače SV7 inert – sůl o objemu 7 m<sup>3</sup>

Rádi bychom Vám představili současnou nabídku na dodávku sypače inert – sůl,



### Sypačová nástavba

Sypač je moderní zařízení určené pro zimní údržbu silnic a ulic. Umožňuje posyp zledovatělého povrchu inertním a chemickým materiálem.

Dodává se jako celek, který je možno montovat přímo na rám podvozku, vkládat do korby vozidla nebo jednoduchým způsobem uchytit na šrouby mezirámu místo sklápěcí korby.

Tento systém umožňuje na rám vkládat několik typů nástaveb (sklápěcí korbu, vlastní sypač atp.)



SAP spol. s r.o., Snět 24, 257 68 Dolní Kralovice, provozovna Loket 49, 257 65 Čechtice  
IČ: 47543442, DIČ: CZ47543442, Telefon: [redacted] Fax: 317 856 702  
Zapsaná v OR Městského soudu v Praze, oddíl C, vložka 26324  
E-mail: prodej@saploket.cz



WWW.SAP.LOKET.CZ

SAP

## Popis stroje:

Základními prvky jsou:

- korba sypače
- vynášecí systém
- rozmetadla
- ovládací panel

Vlastní korba je kompaktní svarek z ocelového plechu včetně základního rámu, má dvojitou stěnu pro možnost vytápění.

Sypač je moderní zařízení určené pro zimní údržbu silnic a ulic. Umožňuje posyp zledovatělého povrchu inertním materiálem.

Základními prvky jsou:

- korba sypače
- vynášecí systém
- rozmetadla
- ovládací panel

Korba sypače je vyrobena z černé karbonové oceli typu S235JRG1.

Před lakováním je ocelová konstrukce vyčištěna do druhé stupně čistoty povrchu dle PN-H-97 050. Dvoustupňová ochrana proti korozi (oxidová penetrace s polyuretanovou krycí vrstvou).

Sypač je vybaven obrazovkou pro ovládání vynášecích šneků a ovládacích prvků, nastavení množství posypového materiálu.



SAP spol. s r.o., Snět 24, 257 68 Dolní Kralovice, provozovna Loket 49, 257 65 Čechtice  
 IČ: 47543442, DIČ: CZ47543442, Telefon: [redacted] Fax: 317 856 702  
 Zapsaná v OR Městského soudu v Praze, oddíl C, vložka 26324  
 E-mail: prodej@saploket.cz



WWW.SAPLOKET.CZ

SAP



## APLIKOVANÉ NOVÉ TECHNOLOGIE

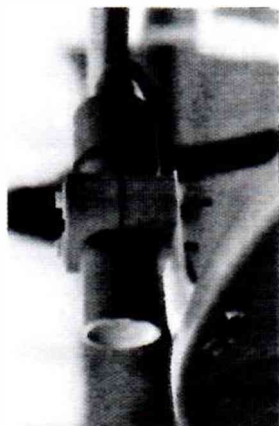
- více plastových prvků v konstrukci sypače: desky krytu, zadního krytu - lepší vzhled, lepší ochrana proti korozi.
- uzavřené nerezové vedení - ochrana proti pádu materiálu na krycí desku
- inovativní hydraulika založené na proporcionálních ventilech německé firmou Bosch Rexroth, přednímu světovém výrobcí v tomto oboru - omezení na minimum selhání zařízení
- inovativní ovládání řídicím systémem Bosch Rexroth:
- výběr materiálu na ovládacím panelu a automatické nastavení rozmezí dávkování u podavače
- možnost výběru materiálu na kontrolním panelu a automatické nastavení možnost výběru specifické hmotnosti posypového materiálu, což způsobuje, že je posyp velmi přesný
- celá diagnostika hlavních podskupin zařízení - rychlé informace o možných abnormalitách operací
- Pohon sypače – od komunální hydrauliky podvozku (nástavba řídí množství čerpadlem dodávaného oleje).
- Vynášecí zařízení: 2 šneky
- Regulace posypu – ovládání sypače



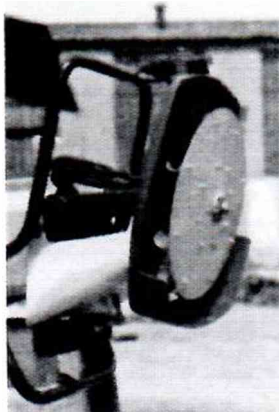
## TECHNICKÉ PARAMETRY

| PARAMETR                             | SV7                |
|--------------------------------------|--------------------|
| Kapacita zásobníku [m <sup>3</sup> ] | 7                  |
| Šířka posypu [m]                     | 2-8                |
| Dávkování [g / m <sup>2</sup> ]      | 50 - 400           |
| Pohon                                | Hydraulický systém |
| Ovládání                             | Plně digitální     |

SAP spol. s r.o., Snět 24, 257 68 Dolní Kralovice, provozovna Loket 49, 257 65 Čechtice  
 IČ: 47543442, DIČ: CZ47543442, Telefon: [REDACTED] Fax: 317 856 702  
 Zapsaná v OR Městského soudu v Praze, oddíl C, vložka 26324  
 E-mail: prodej@saploket.cz



Snímač posypu



Rozmetadlo



Skluz z nerezové oceli

## STANDARDNÍ PROVEDENÍ

- Nástavba pro posyp inertního materiálu s možností využití pro vysrávku obalovanou směsí
- Montáž na rychlovýměnný systém vozidla pomocí odklopných šroubů
- Pohon od komunální hydrauliky vozidla
- Odstavné výškově stavitelné stojany pro snadnou montáž a demontáž nástavby na podvozek
- Dvojitý plášť korby a vyhřívání nástavby naftovým topením 7 kW
- Objem korby 7 m<sup>3</sup>
- Ovládání nástavby z kabiny řidiče
- Rozhraní pro datové přenosy s výstupem pro GPS s intervalem 10 sekund a vykazováním množství posypu
- Přední i zadní rozmetadlo, možnost předního sypání mezi nápravy
- Vynášení materiálu dvěma šnekami tak, aby bylo možno provádět současně posyp v režimech – jen přední rozmetadlo, jen zadní rozmetadlo, obě rozmetadla současně
- El. natáčení zadního rozmetadla
- Výpustné zařízení pro výdej obalované směsi

SAP spol. s r.o., Snět 24, 257 68 Dolní Kralovice, provozovna Loket 49, 257 65 Čechtice  
IČ: 47543442, DIČ: CZ47543442, Telefon: [redacted] Fax: 317 856 702  
Zapsaná v OR Městského soudu v Praze, oddíl C, vložka 28324  
E-mail: prodej@saploket.cz



WWW.SAPLOKET.CZ

SAP



- Regulace množství vydávané obalované směsi na zadní části nástavby
- Automatická regulace dávkování a šířky posypu z kabiny – nastavitelná regulace dávkování nezávisle na změnách rychlosti jízdy vozidla
- Nastavitelná regulace dávkování v rozmezí 50-400 g/m<sup>2</sup>
- Možnost změny šířky posypu v rozmezí 2 – 8 m
- Odklápěcí plachtová střecha nad zásobníkem s ovládáním se země
- Ochranná síta – žárově zinkovaná, vyjímatelná
- Odkládací prostor na nářadí na boku nástavby
- Osvětlení rozmetadel a násypky
- Výstražné osvětlení oranžový LED maják na zadní části nástavby
- Výstražné osvětlení světelná LED alej osmismvětlová
- Barevné provedení nástavby oranžová (RAL 2011)
- Nástavba použitelná a schválena pro montáž na nosič 6x4
- Bezpečnostní značky (piktogramy) v souladu s NV č. 378/2001 Sb
- Po dodání bezplatné proškolení obsluhy
- Návod k obsluze + BP, prohlášení o shodě
- Montáž nástavby na přistavený nosič 6 x 4

## Sypací nástavba INERT na nosič 6x4

- Nástavba pro posyp inertního materiálu s možností využití pro vysrávku obalovanou směsí ANO
- Montáž na rychlovýměnný systém vozidla pomocí odklopných šroubů ANO
- Pohon od komunální hydrauliky vozidla ANO
- Odstavné výškově stavitelné stojany pro snadnou montáž a demontáž nástavby na podvozek ANO
- Dvojitý plášť korby a vyhřívání nástavby naftovým topením min 7 kW 7kW
- Objem korby min. 7 m<sup>3</sup> 7 m<sup>3</sup> ANO
- Ovládání nástavby z kabiny řidiče ANO
- Rozhraní pro datové přenosy (např. RS 232) s výstupem pro GPS s intervalem 10 sekund a vykazováním množství posypu ANO
- Přední i zadní rozmetadlo, možnost předního sypání mezi nápravy ANO
- Vynášení materiálu dvěma šnekami tak, aby bylo možno provádět současně posyp v režimech – jen přední rozmetadlo, jen zadní rozmetadlo, obě rozmetadla současně ANO
- Eš. natáčení zadního rozmetadla ANO
- Výpustné zařízení pro výdej obalované směsi ANO
- Regulace množství vydávané obalované směsi na zadní části nástavby ANO
- Automatická regulace dávkování a šířky posypu z kabiny – nastavitelná regulace dávkování nezávisle na změnách rychlosti jízdy vozidla ANO
- Nastavitelná regulace dávkování v rozmezí cca 50-400 g/m<sup>2</sup> 50-400 g/m<sup>2</sup> ANO
- Možnost změny šířky posypu v rozmezí 2 – 8 m 2-8 m ANO
- Odklápací piachtová střecha nad zásobníkem s ovládním se země ANO
- Ochranná síta – žárově zinkovaná, vyjímatelná ANO
- Odkládací prostor na nářadí na boku nástavby ANO
- Osvětlení rozmetadel a násypky ANO
- Výstražné osvětlení oranžový LED maják na zadní části nástavby ANO
- Výstražné osvětlení světelná LED alej min. osmismvětlová ANO osmismvětlová
- Barevné provedení nástavby oranžová (RAL 2011) ANO
- Nástavba použitelná a schválena pro montáž na nosič 6x4 ANO
- Bezpečnostní značky (piktogramy) v souladu s NV č. 378/2001 Sb ANO
- Po dodání bezplatné proškolení obsluhy ANO
- Návod k obsluze + BP, prohlášení o shodě ANO
- Montáž nástavby na přistavený nosič 6 x 4 ANO