

Objednávka č. 261

CleverFox s.r.o.
Svárovec 1012
Malenovice
76302 Zlín



Datum: 25.09.2025

IČ: 29372372

Objednáváme u Vás:

zhotovení jednostupňové projektové dokumentace stavby *Dětské hřiště - venkovní areál u MŠ Za Univerzitou – I. etapa* pro výběr zhotovitele (DPS vč. výkazu výměr a rozpočtových nákladů stavby) dle předané a odsouhlasené předchozí studie v rozsahu přiložené nabídky na vypracování projektové dokumentace za 125.000,00 Kč bez DPH, tj. 151.250,00 Kč vč. 21% DPH.

Termín pro vyřízení: do 120 dnů od potvrzení objednávky

Kontaktní osoba: Miloš Votroubek, DiS., referent odboru majetku a investic,
mob.: , e-mail: 

Fakturační adresa:

Město Dobruška, Solnická 777, 518 01 Dobruška
IČ: 00274879, DIČ: CZ00274879

Bankovní spojení: Komerční banka, č. účtu 1721571/0100

K faktuře přiložte jeden výtisk objednávky nebo její kopii. Ve faktuře uveďte číslo této objednávky! Součástí faktury nebo v příloze bude uveden soupis provedených prací nebo rozpis dodávky.

Město Dobruška je plátcem DPH.

Město zdanitelné plnění **použije / nepoužije*** pro svou ekonomickou činnost, kdy se podle zákona o dani z přidané hodnoty považuje za osobu povinnou k dani ve vztahu k danému plnění.

Uplatní / neuplatní* režim PDP

Při uplatnění režimu přenesené daňové povinnosti u stavebních a montážních prací vystaví dodavatel fakturu **bez uvedení sazby a výše DPH se sdělením „daň odvede zákazník“**. (podle § 92 odst. 2, písm. c zákona o DPH)

* nehodící se škrtněte

Razítko a podpis odpovědného pracovníka:



Mgr. Martin Videňský, vedoucí OMI



Podpis správce rozpočtu:



Ing. Klára Škopová, DiS., vedoucí OFS

Akceptace objednávky dne: _____



CleverFox s.r.o.



NABÍDKA NA VYPRACOVÁNÍ



PROJEKTOVÉ DOKUMENTACE STAVBY – I ČÁST DÍLA

MŠ Za Univerzitou - Dobruška



Zadavatel

Město Dobruška

Solnická 777, 518 01 Dobruška

IČO: 00274879

DIČ: CZ00274879

Kontaktní osoba: pan Jan Špaček – místostarosta města

tel.: 

Zpracovatel:

CleverFox s.r.o.

Eva Palová jednatelka

Projekce sportovních staveb, inženýrská činnost

Svárovec 1012, 763 02 Zlín 4, Malenovice

Ve spolupráci se sdružením projektantů, projekční studio Zahradní 1297, 76302 Zlín

IČO: 293 72 372

Datum:

20.9.2025

Dětské hřiště - venkovní areál u MŠ Za Univerzitou

Na základě výzvy zadavatele je předložena cenová nabídka na zhotovení jednostupňové projektové dokumentace pro výběr zhotovitele (DPS vč. výkazu výměr a rozpočtových nákladů stavby)

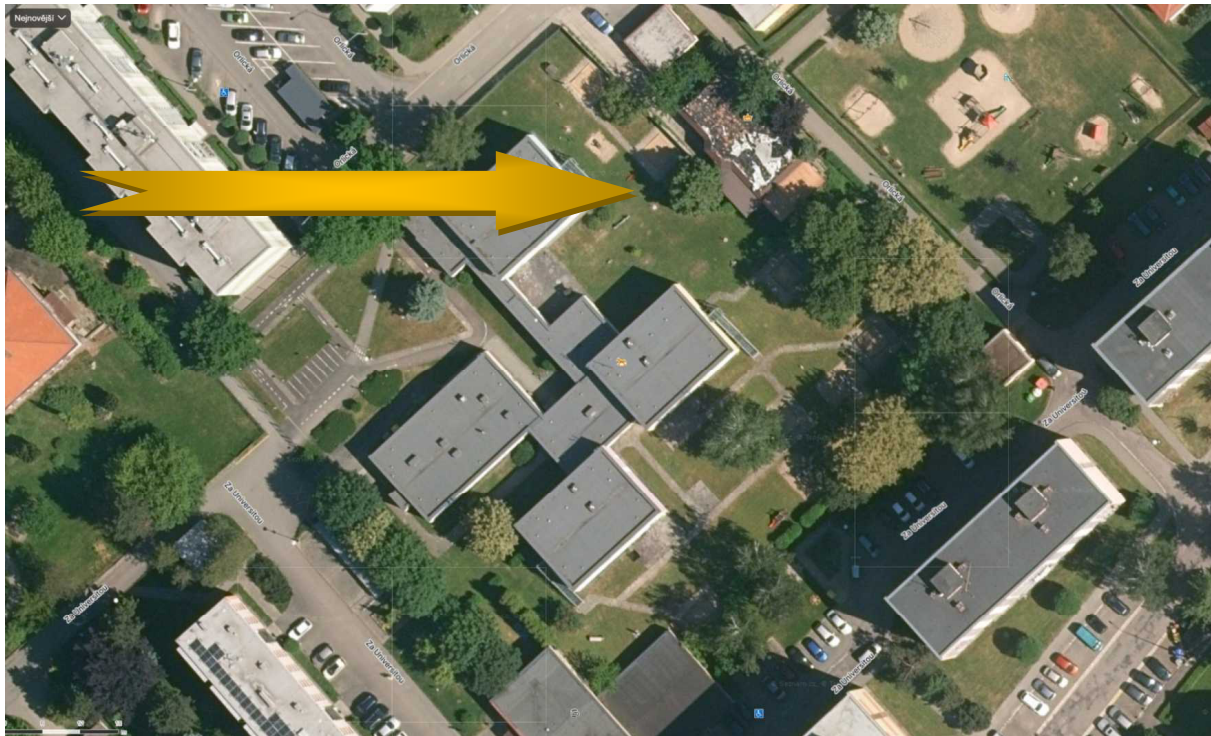
Pro I ETAPU stavby REVITALIZACE ŠKOLNÍ ZAHRADY U MŠ ZA UNIVERZITOU

Studie byla zpracována v roce 2024, je v tomto případě výchozí podklad pro rozpracování projektu do detailů stavby.

Označení dodávky I. Etapy díla

Rozsah I etapy – dodávka herních ploch a prvků bude zpracován dle požadavků a jednání s uživatelem a investorem

Předpoiládaný rozsah díla :



Předpokládaná výše investice v realizaci: 2.500.000,-Kč vč.DPH, projektová dokumentace tomuto finančnímu limitu bude přizpůsobena a upravena tak, aby technické dodávky byly v tomto limitu.

Z důvodů finančního zhodnocení může být varianta I etapy přepracována tak, aby vyhověla požadavku. Přepracování dodávky je zhodnoceno v ceně dokumentace stavby

DOKUMENTACE PRO VÝBĚR ZHOTOVITELE:

Projektová dokumentace bude zpracována dle definitivní podoby vybavení venkovního areálu, odsouhlasené zřizovatelem a uživatelem.

Projektová dokumentace doplňuje technické detaily pro provedení stavby, je uspořádána dle platného znění Vyhlášky 131/2024 o dokumentaci staveb.

Cena obsahuje:

- Projektová DPS 4x v tištěném provedení
- Rozpočtová část dle Vyhl. 230/2012, vč. Výkazu výměr pro zadání stavby

Cena neobsahuje :

- Odborný geologický nebo hydrogeologický průzkum
- Inženýrská činnost – zajištění podkladů pro vydání Stavebního povolení /Stanoviska a vyjádření správců inženýrských sítí a jejich zapracování do dokumentace , nepředpokládá se, že bude nutno doložit
- Odbornou činnost související s vynětím půdy ze ZPF (určení bonity zeminy), včetně stanovení výše poplatku za odvody vynětí,
- Ostatní vyvolané náklady, např. nutnost přeložek stávajících inženýrských sítí (bude řešeno individuálně, na základě nutnosti vyvolaných úkonů)
- osvětlení hřiště

Koordinace s objednatelem (zajištění podkladů):

- Součinnost při předprojektčním průzkumu- okolní vazby na stávající stav objektu
- Zajištění podkladů – průběh inženýrských sítí v areálu a okolí
- Spolupráce při zajištění dalších podkladů, např. koordinace se správcí sítí
- Součinnost při řešení majetkoprávních vztahů pozemků apod.

TERMÍNY:

PD jednodušňová pro zadávací dokumentaci díla: **do 120 dnů** od potvrzení objednávky

..
-

CENA :

Cena :	125.000,- bez DPH
DPH 21%	26.250,-
Cena vč. DPH	151.250,- Kč

Poznámka:


Fakturace dílčími předáními částí díla, Výše DPH bude stanovena k aktuálnímu datu fakturace

Platnost cenové nabídky :

do: 15.11.2025

Děkují za váš zájem a budeme se těšit na spolupráci

Eva Palová - projektční činnost ve výstavbě, inženýrská činnost a kolektiv projektantů

PROJEKČNÍ KANCELÁŘ: **CleverFox s.r.o.** Zahradní 1297, 763 02 Zlín 4, Tel:  e-mail: 