



Základní škola Ostrava – Mariánské Hory, Gen. Janka 1208,
příspěvková organizace

OBJEDNÁVKA Č.:

GJ_187/2025

OBJEDNATEL:

Základní škola Ostrava – Mariánské
Hory, Gen. Janka 1208, p. o.
709 00 Ostrava

IČ: 709 84 158

ÚČET:

BANKA:

DODAVATEL:

VODAŘ s.r.o.

Kosmická 2/1723
708 00 Ostrava - Poruba

IČ: 293 87 850

DATUM VYSTAVENÍ: 29. 9. 2025

PŘEDMĚT OBJEDNÁVKY:

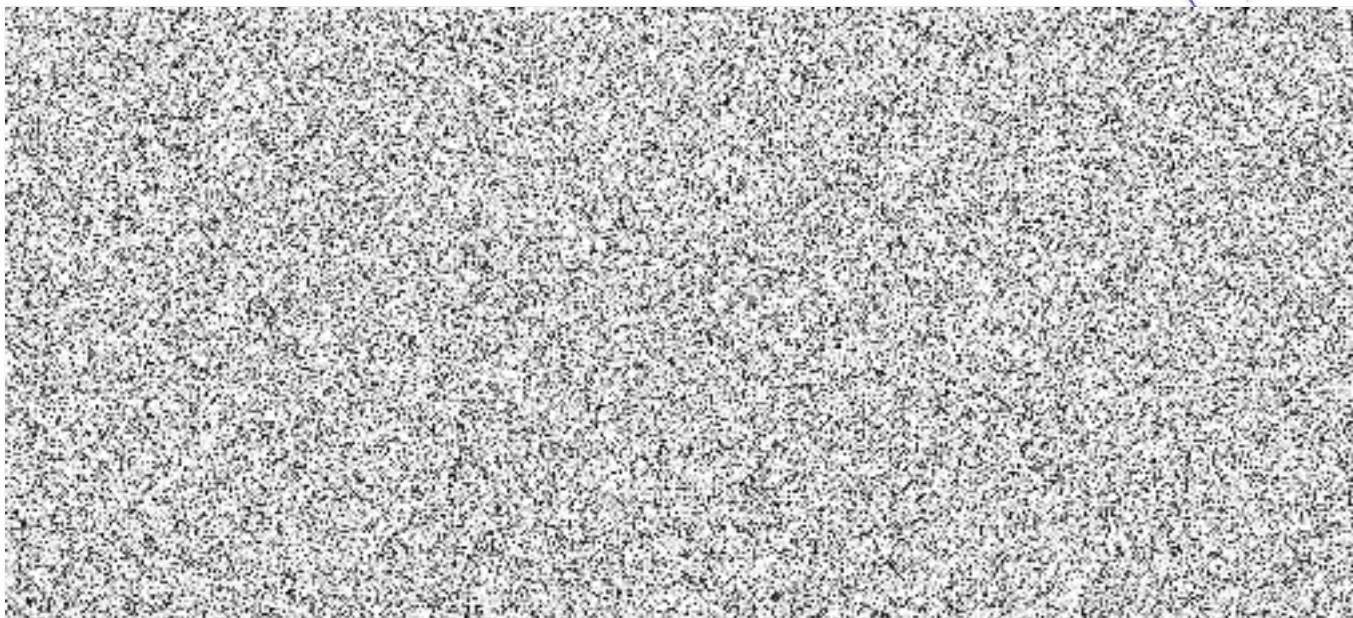
Objednáváme pro ZŠ Ostrava – Mar. Hory, Gen. Janka 1208, 709 00 Ostrava **rekonstrukce rozvodů ÚT - nové potrubí vč. instalace nových otopných těles** ve školní kuchyni a v rozsahu dle cenové nabídky. Realizace říjen, listopad 2025. Datum bude předem domluveno. Jakékoliv práce nad rámec této objednávky budou nejprve projednány s objednatelem.

LHŮTA PLNĚNÍ: 09-10/2025

CENA bez DPH: 116 937,31 Kč
s DPH: 141 494,15 Kč

Popis položky	Množství	Cena za MJ	CELKEM bez DPH
Rozvody ÚT, nová otopná tělesa	Dle přílohy		116 937,31 Kč

Na faktuře uvádějte číslo objednávky. Fakturu nám zašlete vč. příloh (dodací list). Datum splatnosti faktury je stanoveno **nejdříve na 15. den od data doručení včetně** (razítko podatelny je rozhodující). Datum splatnosti faktury se rozumí den odepsání příslušné částky z bankovního účtu.



KRYCI LIST ROZPOCTU

Název stavby	ZŠ Gen. Janka 1208, Ostrava - výměna ÚT	JKSO	
Název objektu		EČO	
		Místo	
		IČO	DIČ
Objednatel	Základní škola Gen. Janka 1208	70984158	
Projektant			
Zhotovitel	VODAŘ s.r.o.	29387850	CZ29387850
Zpracoval			
	Rozpočet číslo	Dne	CZ-CPV
		23.09.2025	
			CZ-CPA

Měrné a účelové jednotky

Počet	Náklady / 1 m.j.	Počet	Náklady / 1 m.j.	Počet	Náklady / 1 m.j.
0	0,00	0	0,00	0	0,00

Rozpočtové náklady v CZK

A Základní rozp. náklady			B Doplnkové náklady			C Náklady na umístění stavby			
1	HSV	Dodávky	787,87	8	Práce přesčas	0,00	13	Zařízení staveniště	0,00
2		Montáž	5 146,13	9	Bez pevné podl.	0,00	14	Projektové práce	0,00
3	PSV	Dodávky	71 741,95	10	Kulturní památka	0,00	15	Územní vlivy	0,00
4		Montáž	33 013,36	11		0,00	16	Provozní vlivy	0,00
5	"M"	Dodávky	0,00				17	Jiné VRN	0,00
6		Montáž	0,00				18	VRN z rozpočtu	2 000,00
7	ZRN (ř. 1-6)		110 689,31	12	DN (ř. 8-11)		19	VRN (ř. 13-18)	2 000,00
20	HZS		4 248,00	21	Kompl. činnost	0,00	22	Ostatní náklady	0,00

Projektant, Zhotovitel, Objednatel				D Celkem bez DPH		116 937,31	
				DPH	%	Základ daně	DPH celkem
				snížená	12,0	0,00	0,00
				základní	21,0	116 937,31	24 556,84
				Cena s DPH		141 494,15	
				E Přípočty a odpočty			
				Dodá zadavatel		0,00	
				Klouzavá doložka		0,00	
				Zvýhodnění		0,00	

ROZPOČET

Stavba: ZŠ Gen. Janka 1208, Ostrava - výměna ÚT

Objekt:

Objednatel: Základní škola Gen. Janka 1208

Zhotovitel: VODAR s.r.o.

Místo:

Zpracoval:

Datum: 23. 9. 2025

Č.	Kód položky	Popis	MJ	Množství celkem	Cena jednotková	Cena celkem	Hmotnost celkem
----	-------------	-------	----	-----------------	-----------------	-------------	-----------------

HSV Práce a dodávky HSV

9 Ostatní konstrukce a práce, bourání

23	953941711	Osazování objímek nebo držáků ve zdivu cihelném	kus	30,0			
25	42390131	objímka potrubí jednošroubová M8 12-16 1/4"	kus	18,0			
26	42390132	objímka potrubí jednošroubová M8 17-19 3/8"	kus	12,0			
39	977131119	Vrty příklepovými vrtáky D přes 28 do 32 mm do cihelného zdiva nebo prostého betonu	m	2,0			

PSV Práce a dodávky PSV

733 Ústřední vytápění - rozvodné potrubí

1	733222302	Potrubí měděné polotvrdé spojované lisováním D 15x1 mm	m	23,0			
2	733222303	Potrubí měděné polotvrdé spojované lisováním D 18x1 mm	m	14,0			
3	733222304	Potrubí měděné polotvrdé spojované lisováním D 22x1 mm	m	10,0			
4	733223106	Potrubí měděné tvrdé spojované měkkým pájením D 35x1,5 mm	m	2,0			
5	733224222	Příplatek k potrubí měděnému za zhotovení přípojky z trubek měděných D 15x1 mm	kus	12,0			
27	733291101	Zkouška těsnosti potrubí měděné D do 35x1,5	m	49,0			
28	733291902	Propojení potrubí měděného při opravě D 15x1 mm	kus	36,0			
6	552R	přechodka Cu, DN 15x1/2 vnější	kus	6,0			
7	552R1	přechodka Cu, DN 15x1/2 vnitřní	kus	6,0			
31	552615R	tvarovka T Cu lisovací spoj d 18x15x18	kus	4,0			
30	552615R1	tvarovka T Cu lisovací spoj d 22	kus	2,0			
32	552615R2	tvarovka T Cu lisovací spoj d 22x15x22	kus	2,0			
33	55261571	koleno 90° Cu d 15	kus	32,0			
34	55261572	koleno 90° Cu d 18	kus	10,0			
35	55261573	koleno 90° CU d 22	kus	12,0			
36	55261660	redukce Cu DN 18/15	kus	4,0			
37	55261661	redukce Cu DN 22/15	kus	2,0			
38	55261662	redukce Cu DN 22/18	kus	4,0			
29	733291904	Propojení potrubí měděného při opravě D 22x1,5 mm	kus	4,0			
8	552R2	přechodka Cu, DN 22x3/4	kus	4,0			
9	998733122	Přesun hmot tonážní pro rozvody potrubí ruční v objektech v přes 6 do 12 m	t	0,0			

734 Ústřední vytápění - armatury

19	734200821	Demontáž armatury závitové se dvěma závity přes G 1/2 do G 1/2	kus	4,0			
20	734209113	Montáž armatury závitové s dvěma závity G 1/2	kus	12,0			
11	734221552	Ventil závitový termostatický přímý G 1/2 PN 16 do 110°C bez hlavice ovládání	kus	6,0			
41	734221681	Termostatická hlavice kapalinová PN 10 do 110°C s vestavěným čidlem	kus	6,0			
10	734261712	Šroubení regulační radiátorové přímé G 1/2 bez vypouštění	kus	6,0			

735 Ústřední vytápění - otopná tělesa

Č.	Kód položky	Popis	MJ	Množství celkem	Cena jednotková	Cena celkem	Hmotnost celkem
13	735000912	Vyregulování ventilu nebo kohoutu dvojregulačního s termostatickým ovládním	kus	6,000			
21	735110911	Přetěsnění růžice radiátorové otopných těles litinových článkových	kus	2,000			
22	735151582.KRD	Otopné těleso panelové dvoudeskové 2 přídavně přestupní plochy KORADO Radik Klasik typ 22 výška/délka 600/1800 mm výkon 3022 W	kus	4,000			
15	735158230	Tlaková zkouška panelových těles	kus	6,000			
16	735159230	Montáž otopných těles panelových dvouřadých dl přes 1500 do 1980 mm - připojení	kus	2,000			
17	735190911	Oprava slepé růžice otopných těles ocelových	kus	2,000			
14	735191910	Napuštění vody do otopných těles	m2	200,000			
18	998735312	Přesun hmot procentní pro otopná tělesa ruční v objektech v přes 6 do 12 m	%	446,715			

HZS Hodinové zúčtovací sazby

40	HZS1302	Hodinová zúčtovací sazba zedník specialista	hod	8,000			
----	---------	---	-----	-------	--	--	--

VRN Vedlejší rozpočtové náklady

VRN6 Územní vlivy

42	065002000	Doprava	...	1,000			
----	-----------	---------	-----	-------	--	--	--

Celkem

116 937,31

0,418