

Výkaz údajů o bonitovaných půdně ekologických jednotkách (BPEJ) k parcelám nového stavu												
Parcelní číslo podle		Kód BPEJ	Výměra		BPEJ na dílu parcely	Parcelní číslo podle		Kód BPEJ	Výměra		BPEJ na dílu parcely	
katastru nemovitostí	zjednodušené evidence		ha	m ²		katastru nemovitostí	zjednodušené evidence		ha	m ²		
22/1		85011	80	19		196/4		83541	1	55	24	
22/3		85011	74	03		266/1		83541	1	95	91	
22/4		85011	71	87		266/2		83541	1	45	66	
44/1		85011	99	25		266/5		83541		6	44	
44/3		85011	2	38	89			85011		3	50	
44/15		85011	38	33		266/6		85011		9	65	
101/2		85011	5	37	72		266/7		85011		13	48
		83541	13	19		266/8		85011		16	80	
131/1		85011	2	63		266/9		85011		7	03	
		83541	2	47	83		266/10		85011		19	49
131/4		83541	92	33		266/11		85011		25	65	
196/3		83541	6	05	54		266/12		85011		27	82

VÝKAZ DOSAVADNÍHO A NOVÉHO STAVU ÚDAJŮ KATASTRU NEMOVITOSTÍ																
Dosavadní stav				Nový stav												
Označení pozemku parc. číslem	Výměra parcely		Druh pozemku	Označení pozemku parc. číslem	Výměra parcely		Druh pozemku	Typ stavby	Způsob využití	Zpús. určení výměr	Porovnání se stavem evidence právních vztahů					
	ha	m ²	Způsob využití		ha	m ²	Způsob využití	Způsob využití			Díl přechází z pozemku označeného v katastru nemovitostí	Číslo listu vlastnictví	Výměra dílu	Označení dílu		
	ha	m ²			ha	m ²					katastru nemovitostí	dřívější poz. evidenci	ha	m ²		
22/1		99	68	travní p.	22/1	80	19	travní p.		2	22/1		200	80	19	
					266/10	19	49	travní p.		2	22/1		200	19	49	
22/3	*1)	99	69	travní p.	22/3	74	03	travní p.		2	22/3		200	74	03	
					266/11	25	65	travní p.		2	22/3		200	25	65	
22/4		99	69	travní p.	22/4	71	87	travní p.		2	22/4		13	71	87	
					266/12	27	82	travní p.		2	22/4		13	27	82	
44/1	1	06	28	orná půda	44/1	99	25	orná půda		2	44/1		210	99	25	
					266/9	7	03	orná půda		2	44/1		210	7	03	
44/3	2	52	37	orná půda	44/3	2	38	89	orná půda	0	44/3		12	2	38	89
					266/7	13	48	orná půda		0	44/3		12	13	48	
44/15		55	13	orná půda	44/15	38	33	orná půda		0	44/15		83	38	33	
					266/8	16	80	orná půda		0	44/15		83	16	80	
101/2	5	70	50	travní p.	101/2	5	50	91	travní p.	2	101/2		10002	5	50	91
					266/5	9	94	travní p.		2	101/2		10002	9	94	
					266/6	9	65	travní p.		2	101/2		10002	9	65	
131/1	4	88	45	travní p.	131/1	2	50	46	travní p.	2	131/1		10002	2	50	46
					131/4	92	33	travní p.		2	131/1		10002	92	33	
					266/2	1	45	66	travní p.	2	131/1		10002	1	45	66
196	9	56	69	travní p.	196/3	6	05	54	travní p.	2	196		10002	6	05	54
					196/4	1	55	24	travní p.	2	196		10002	1	55	24
					266/1	1	95	91	travní p.	2	196		10002	1	95	91
233	*2)64	24	12	lesní poz	233	62	51	33	lesní poz	2	233		10001	62	51	33
					266/3	1	72	78	lesní poz	2	233		10001	1	72	78
238	*3)	10	19	ostat. pl. ostat.komunikace	238	8	91	ostat. pl. ostat.komunikace		2	238		1	8	91	
					266/4	1	27	ostat. pl. ostat.komunikace		2	238		1	1	27	
245/2		7	79	ostat. pl. ostat.komunikace	245/2	5	06	ostat. pl. ostat.komunikace		2	245/2		26	5	06	
					266/13	2	73	ostat. pl. ostat.komunikace		2	245/2		26	2	73	
		91	70	58		91	70	55								

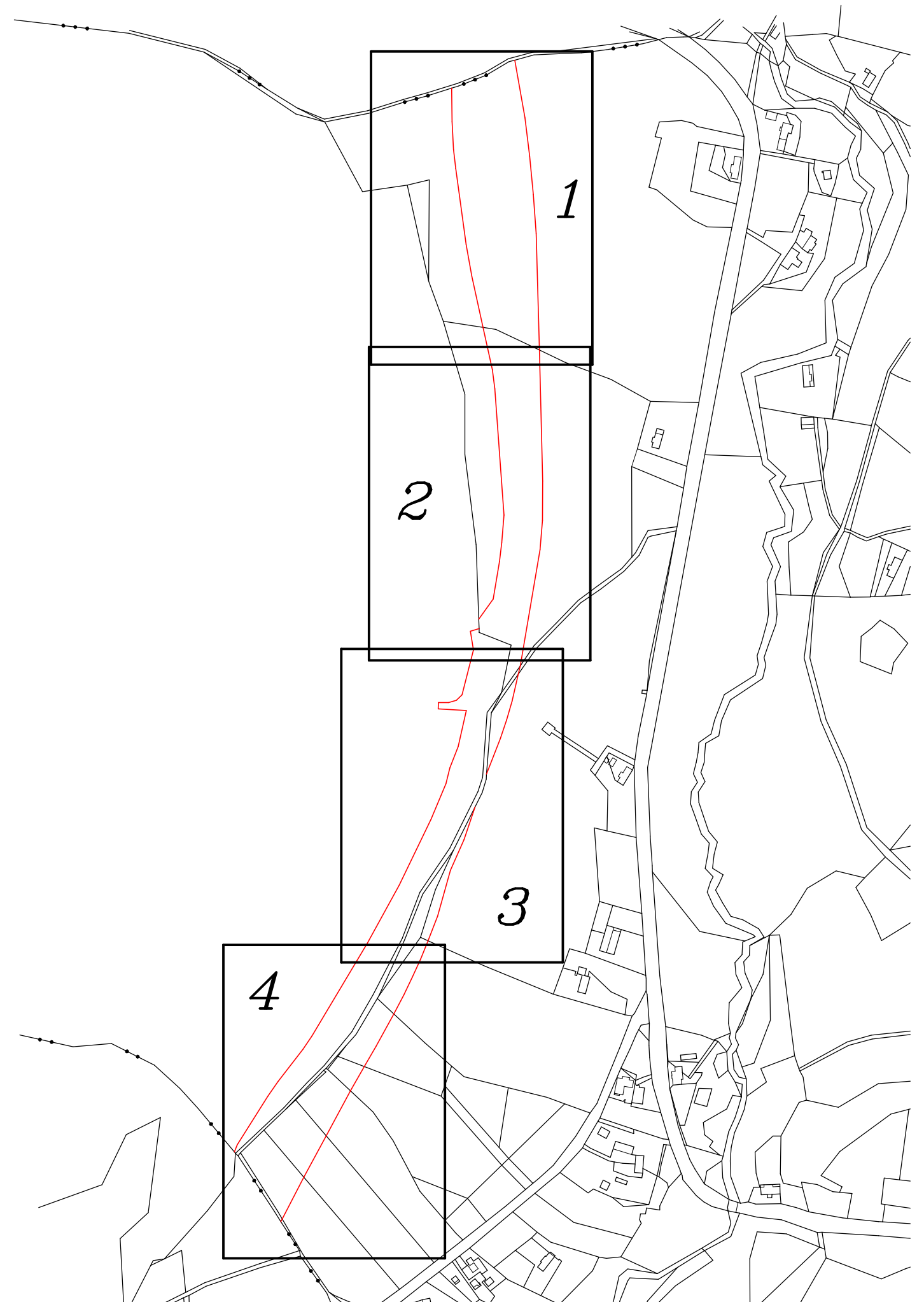
*1) Rozdíl -1 m2 (bod 14.6 přílohy katastrální vyhlášky) u dosavadní parcely č.22/3

*2) Rozdíl -1 m2 (bod 14.6 přílohy katastrální vyhlášky) u dosavadní parcely č.233

*3) Rozdíl -1 m2 (bod 14.6 přílohy katastrální vyhlášky) u dosavadní parcely č.238

GEOMETRICKÝ PLÁN pro rozdělení pozemku	Geometrický plán ověřil autorizovaný zeměměřický inženýr:		Stejnopis ověřil autorizovaný zeměměřický inženýr:			
	Jméno, příjmení:	Ing. Daniel Ditrych		Jméno, příjmení:		
	Číslo položky rejstříku autorizovaných zeměměřických inženýrů:	2731		Číslo položky rejstříku autorizovaných zeměměřických inženýrů:		
	Dne:	11. října 2024	Číslo:	156/2024	Dne:	Číslo:
	Náležitostmi a přesností odpovídá právním předpisům.			Tento stejnopis odpovídá geometrickému plánu v elektronické podobě uloženému v dokumentaci katastrálního úřadu.		
Vyhotovitel: GEOŠRAFO Geodetické práce GEOŠRAFO, s.r.o., Kladská 181/55 500 03 Hradec Králové, www.geosrafo.cz	Katastrální úřad souhlasí s ocislováním parcel.		Ověření stejnopisu geometrického plánu v listinné podobě.			
Číslo plánu:	105-17920/2024					
Okres:	Liberec					
Obec:	Nová Ves					
Kat. území:	Mlýnice					
Mapový list:	Liberec 5-2/12, 5-2/14, 5-2/32					
Dosavadním vlastníkům pozemků byla poskytnuta možnost seznámit se v terénu s průběhem navrhovaných nových hranic, které byly označeny předepsaným způsobem: Viz seznam souřadnic						

Préhled kladu



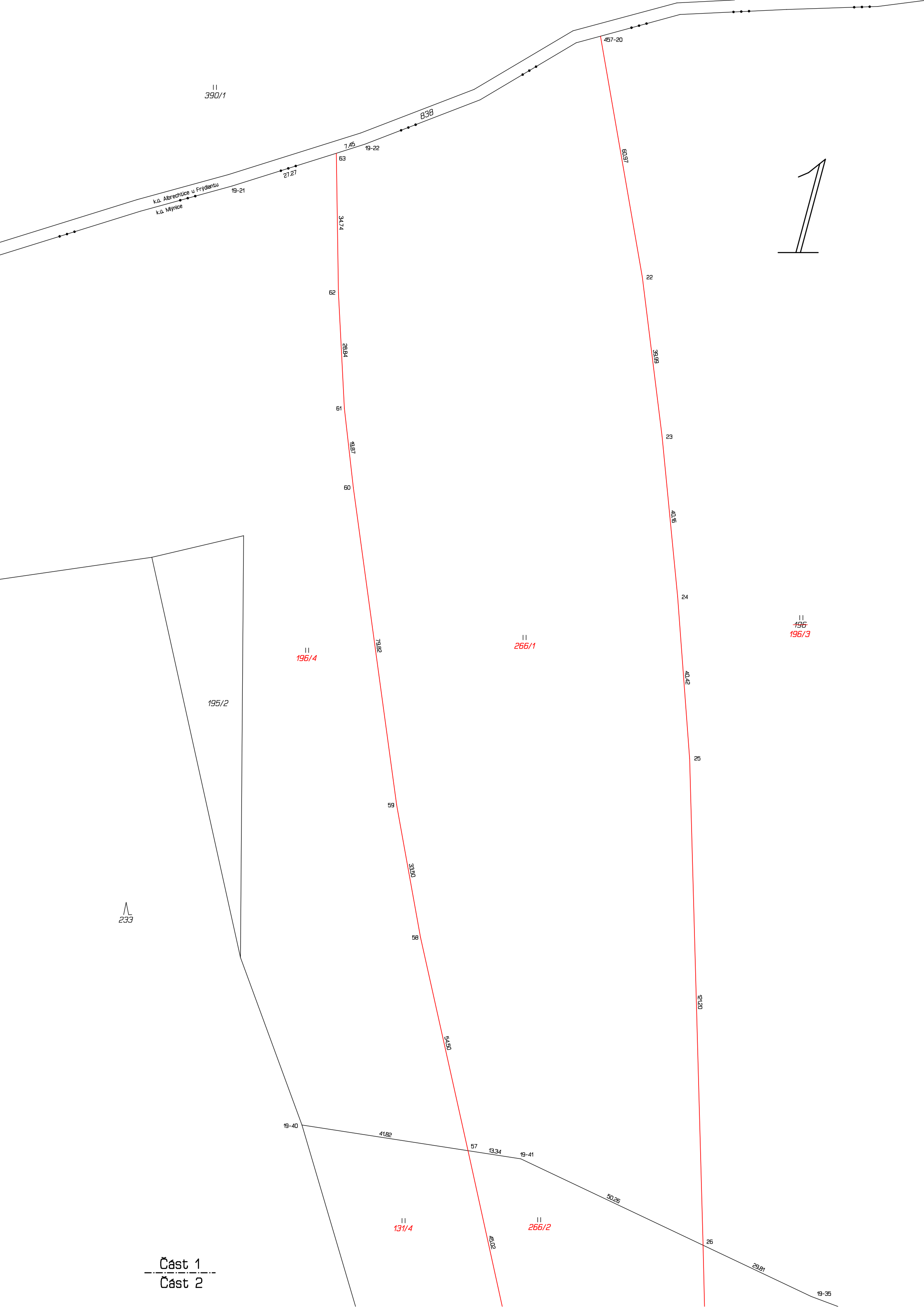
Seznam souřadnic (S-JTSK)
 Číslo bodu Souřadnice pro zápis do KN
 Y X Kód kv. Poznámka

k.ú. Albrechtice u Frýdlantu (625981)

457-20	688814.09	964025.04	4	Dočasně kolík
k.ú. Mlýnice (705586)				
18-60	688794.08	964633.04	4	Dočasně kolík
18-62	688809.24	964655.58	4	Dočasně kolík
18-63	688806.24	964656.90	4	Dočasně kolík
18-65	688825.06	964683.29	4	Dočasně kolík
18-67	688838.64	964702.79	4	Dočasně kolík
18-70	688843.91	964771.89	4	Dočasně kolík
18-72	688848.10	964785.98	4	Dočasně kolík
18-74	688878.14	964846.13	4	Dočasně kolík
18-75	688844.92	964966.19	4	Dočasně kolík
19-21	688905.90	964062.38	4	Dočasně kolík
19-22	688872.76	964051.96	4	Dočasně kolík
19-35	688761.60	964339.01	4	Dočasně kolík
19-40	688888.47	964296.29	4	Dočasně kolík
19-41	688833.93	964304.74	4	Dočasně kolík
19-44	688854.43	964528.30	4	Dočasně kolík
19-45	688851.11	964619.48	4	Dočasně kolík
19-52	688912.13	964936.25	4	Dočasně kolík
19-60	689008.67	965073.40	4	Dočasně kolík
20-6	689034.04	965266.03	4	Dočasně kolík
20-7	689060.79	965220.43	4	Dočasně kolík
20-9	688961.47	965117.49	4	Dočasně kolík
33-1	689042.02	965105.12	3	Dočasně kolík
33-3	689074.90	965136.50	3	Dočasně kolík
33-11	688970.06	965189.53	3	Dočasně kolík
33-12	689004.47	965219.11	3	Dočasně kolík
37-1	688957.18	964999.77	8	Dočasně kolík
37-4	688907.40	965046.10	8	Dočasně kolík
83-7	688890.86	965101.02	3	Dočasně kolík
99-1	688998.19	965059.66	4	Dočasně kolík
1	689105.64	965159.11	4	Zapuštěný hřeb
2	689102.82	965151.61	3	Dočasně kolík
3	689070.91	965101.20	3	Dočasně kolík
4	689060.29	965086.01	3	Dočasně kolík
5	689034.34	965052.29	3	Dočasně kolík
6	689024.96	965038.57	3	Dočasně kolík
7	688967.12	964941.84	3	Dočasně kolík
8	688934.23	964881.69	3	Dočasně kolík
9	688901.27	964813.32	3	Dočasně kolík
10	688885.82	964776.63	3	Dočasně kolík
11	688881.82	964760.39	3	Dočasně kolík
12	688873.06	964737.98	3	Dočasně kolík
13	688864.63	964700.54	3	Dočasně kolík
14	688893.76	964698.85	3	Dočasně kolík
15	688893.68	964692.28	3	Dočasně kolík
16	688882.84	964692.23	3	Dočasně kolík
17	688874.85	964689.92	3	Dočasně kolík
18	688868.97	964684.37	3	Dočasně kolík
19	688857.09	964637.76	3	Dočasně kolík
20	688860.34	964618.39	3	Dočasně kolík
21	688851.26	964615.42	4	Dočasně kolík
22	688803.64	964085.10	3	Dočasně kolík
23	688798.73	964124.80	3	Dočasně kolík
24	688794.85	964164.76	3	Dočasně kolík
25	688791.88	964205.06	3	Dočasně kolík
26	688788.53	964326.25	4	Dočasně kolík
27	688785.13	964462.36	3	Dočasně kolík
28	688785.48	964503.09	3	Dočasně kolík
29	688787.85	964533.43	3	Dočasně kolík
30	688808.36	964654.27	4	Dočasně kolík
31	688810.53	964662.92	4	Dočasně kolík
32	688816.83	964690.63	3	Dočasně kolík
33	688822.74	964710.24	3	Dočasně kolík
34	688829.08	964729.67	3	Dočasně kolík
35	688843.51	964766.59	4	Dočasně kolík
36	688855.37	964800.54	4	Dočasně kolík
37	688866.94	964834.48	3	Dočasně kolík
38	688881.15	964866.56	3	Dočasně kolík
39	688894.41	964914.04	3	Dočasně kolík
40	688904.45	964939.67	4	Dočasně kolík

41	688911.86	964958.62	3	Dočasně kolík
42	688920.60	964977.51	3	Dočasně kolík
43	688929.57	964995.91	3	Dočasně kolík
44	688939.91	965015.84	8	Dočasně kolík
45	688958.49	965049.71	3	Dočasně kolík
46	688985.07	965095.45	4	Dočasně kolík
47	689010.32	965142.31	3	Dočasně kolík
48	689033.37	965185.21	3	Dočasně kolík
49	689056.00	965228.60	4	Dočasně kolík
50	688851.61	964605.83	4	Dočasně kolík
51	688836.60	964584.86	3	Dočasně kolík
52	688830.16	964545.68	3	Dočasně kolík
53	688827.81	964526.08	3	Dočasně kolík
54	688825.35	964497.64	3	Dočasně kolík
55	688834.84	964366.50	3	Dočasně kolík
56	688837.41	964346.67	3	Dočasně kolík
57	688847.10	964302.70	4	Dočasně kolík
58	688858.94	964249.52	3	Dočasně kolík
59	688864.86	964216.54	3	Dočasně kolík
60	688875.68	964137.49	3	Dočasně kolík
61	688877.88	964117.74	3	Dočasně kolík
62	688879.35	964088.93	3	Dočasně kolík
63	688879.87	964054.20	4	Dočasně kolík
64	688970.48	965070.34	4	Dočasně kolík
k.ú. Nová Ves u Chrastavy (705594)				
235-59	689104.55	965160.42	4	Zapuštěný hřeb
235-60	689143.15	965114.10	4	Dočasně kolík
1364-251	689057.39	965231.36	4	Dočasně kolík

Body stabilizovány dočasně jsou ohroženy činnostmi lesnickou, stavební a zemědělskou.



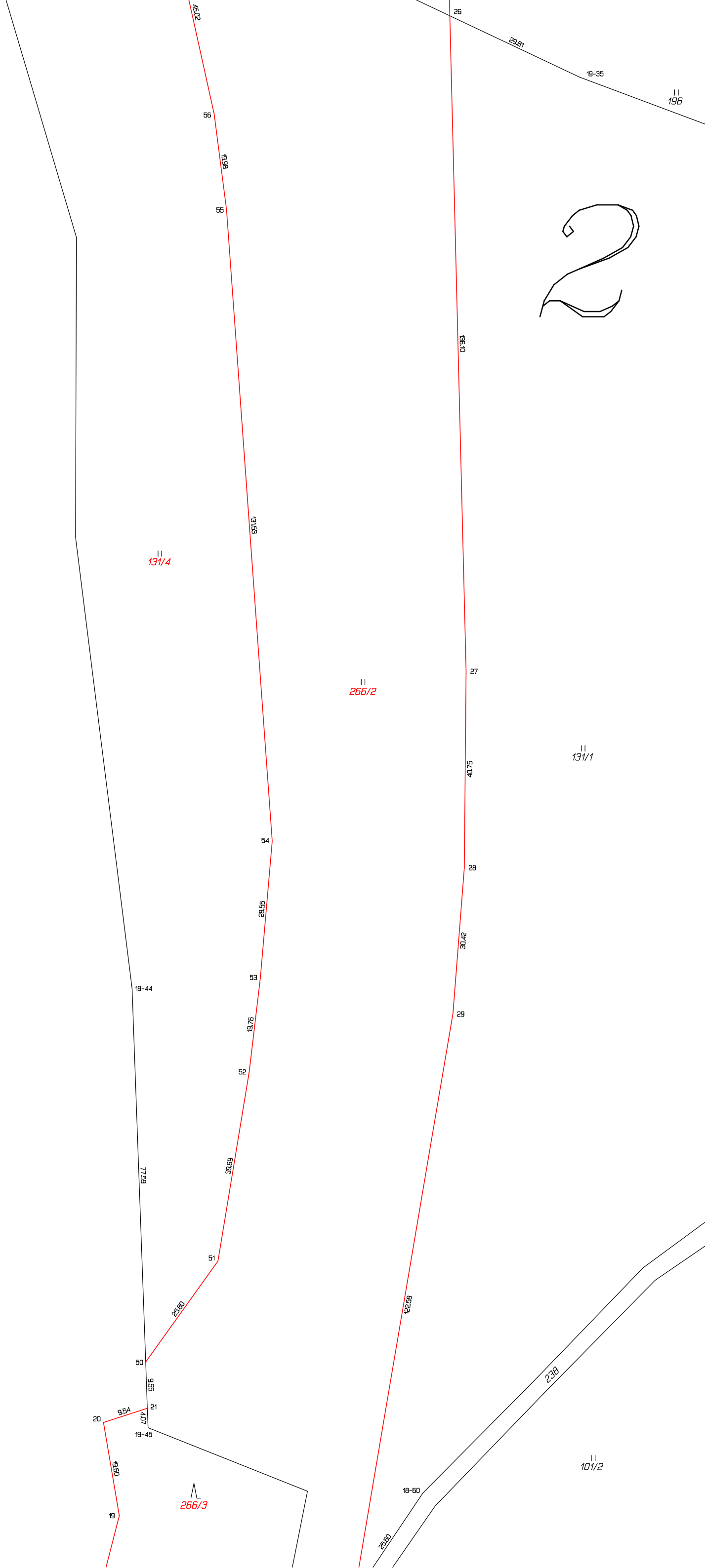
Část 1

Část 2

Část 1
Část 2

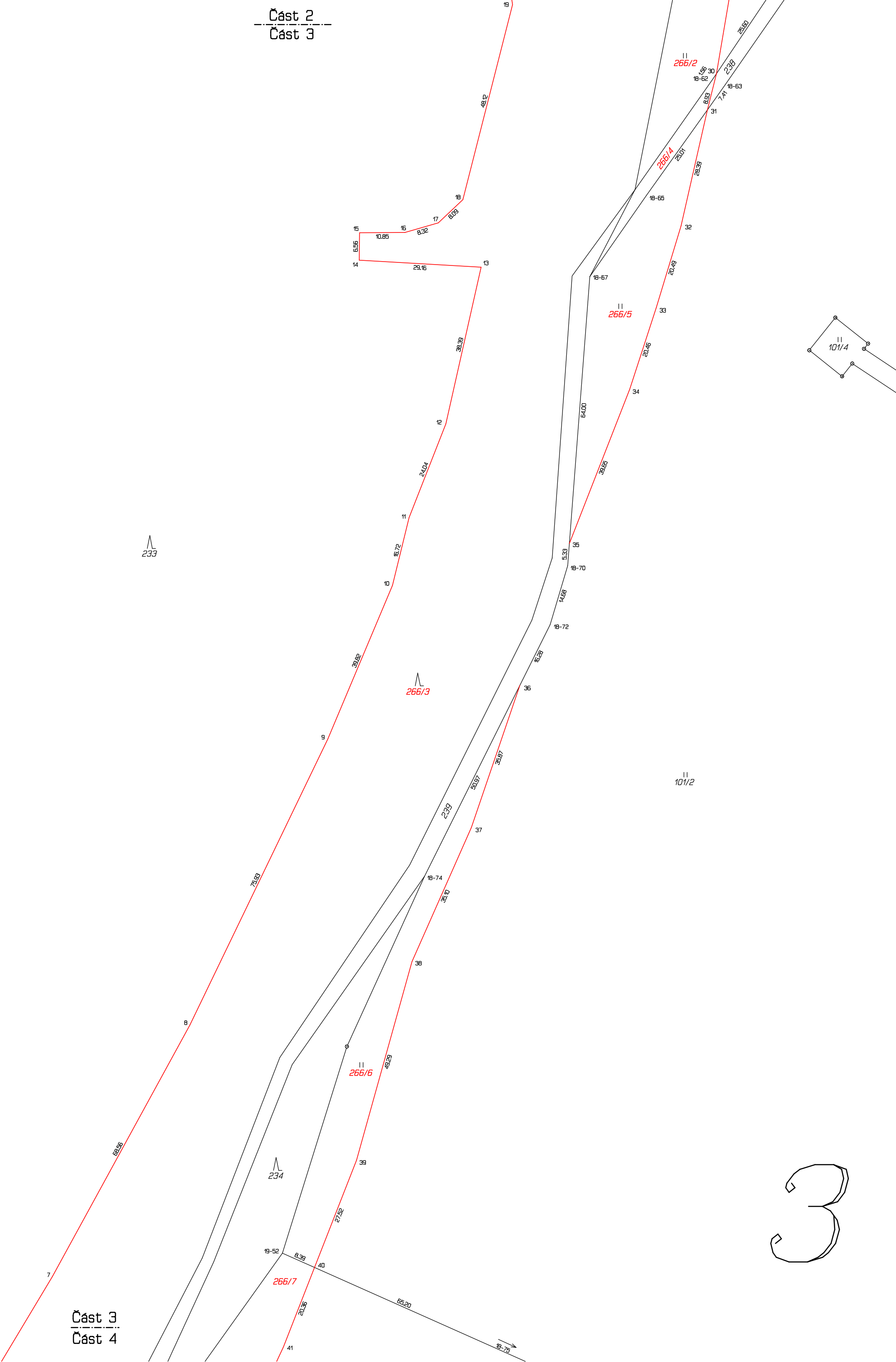
233

Část 2
Část 3



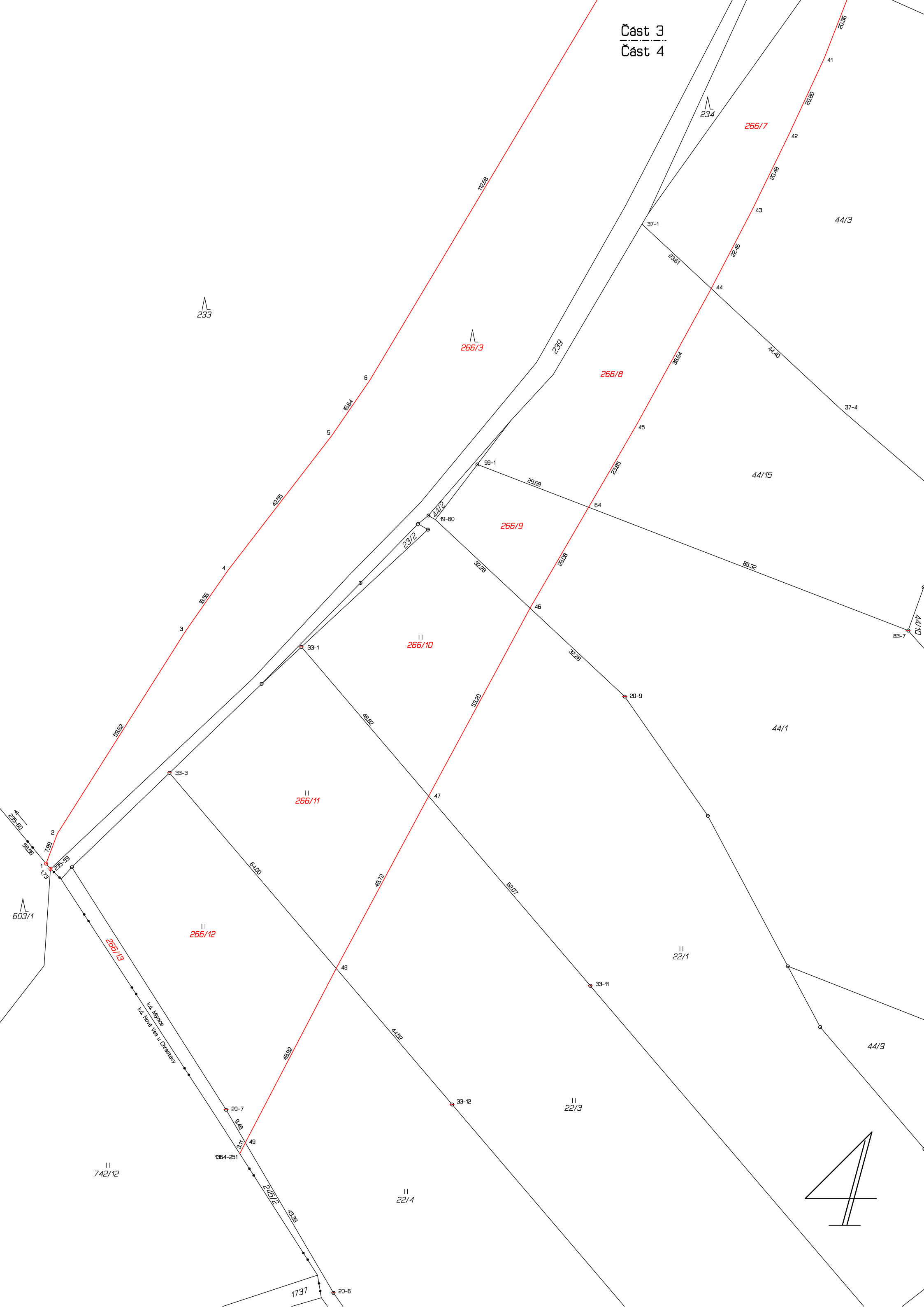
Část 2
Část 3

Část 3
Část 4



3

Čast 3
Čast 4



233

603/1

742/12

22/4

22/3

22/1

266/10

266/11

266/12

266/13

266/3

266/8

266/9

266/7

k.ú. Mlýnské
k.ú. Nové Věs u Chrastavy

