

Ke smlouvě o nájmu nebytových prostor uzavřené dne 1.1.2005 a jejími dodatky mezi

Centrem 83, poskytovatelem sociálních služeb

Václavkova 950/II, 29301 Mladá Boleslav

IČ 00874680

Zastoupené ředitelkou Mgr.Ludškou Jiránkovou

(Dále jen „pronajímatel“)

a

Základní školou speciální

Václavkova 950/II,

29301 Mladá Boleslav

IČ 70837879

Zastoupenou ředitelkou Mgr.Gabrielou Solničkovou

(dále jen „nájemce“)

Předmětem dodatku je rozšíření prostor užívání o nebytové prostory v objektu Havlíčkova 447, Mladá Boleslav, majitele Středočeského kraje s platností od 1.1. 2011.

Smlouva o nájmu nebytových prostor se mění v bodu III., který po úpravě zní takto :

1) Pronajmuté nebytové prostory v objektu **2. pavilonu v areálu Václavkova 950/II.,MB**

Přízemí: I. Učebny č. 204,205,513,214,215,216,217,218.....	130 m2
II. šatny, sklady č. 203,208,212	19 m2
III. WC, chodby č. 201,202,206,207,209,210,211.....	64 m2
Patro: I. Učebny č. 254,255,257,264	126 m2
II. šatny, sklady č. 263	21 m2
III. WC, chodby č. 251,252,258,259,260,262	53 m2

Nadále platí, že se úhrada za pronajaté plochy **neprovádí.**

Náklady na služby spojené s užíváním jsou určeny paušálně měsíčně takto :

Vytápění včetně ohřevu vody a osvětlení.....14 350,- Kč

Vodné a stočné.....2 100 ,-Kč

Odvoz odpadu.....450,- Kč

Měsíční úhrada za služby spojené s užíváním 2. p. Václavkova celkem..... 16 900,- Kč

2) Pronajmuté nebytové prostory v objektu - **Havlíčkova 447, Mladá Boleslav :**

Přízemí s vlastním vchodem a učebna 0.03....24,6 m2, chodba 0.04.....6,75m2,
zádveří 0.09.....7,85 m2, WC.0.07, 6,64 m2, WC0.08 – 2,58m2..

Nadále platí, že se úhrada za pronajaté plochy **neprovádí.**

Náklady na služby spojené s užíváním jsou určeny paušálně měsíčně takto :

Náklady na vytápění.....2 000,- Kč

Vodné a stočné.....500, - Kč

Elektrická energie.....400,-Kč

Odvoz odpadu.....100,- Kč

Měsíční úhrada za služby spojené s užíváním Havlíčkova 447, celkem.....3000,- Kč

V době hlavních prázdnin náklady na služby nebudou účtovány. Platbu bude hradit nájemce podle **bodu III, v celkové výši 19 900 Kč** na základě faktury vystavené Centrem 83..

Ostatní ujednání zůstávají v platnosti.

Nájemce ZŠ speciální

Pronajímatel Centrum 83

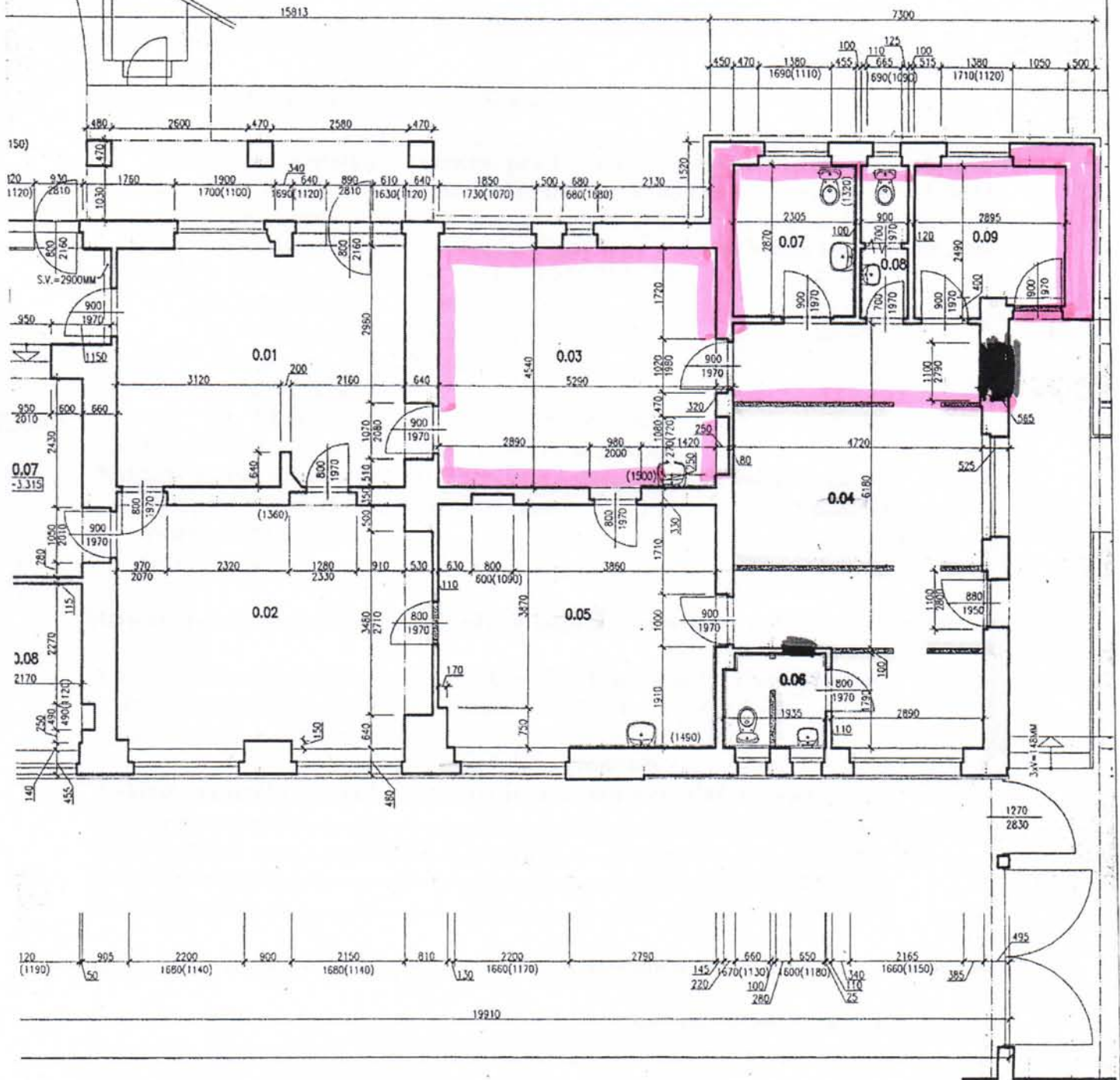
Průběžka

ZS

Priloha č. 1.

od 1.1.2011

Havlíkova 447, Mladá Boleslav



CENTRUM 83
 Poskytovatel sociálních služeb
 Václavkova 95, 293 01 Mladá Boleslav
 IČ 00874680
 Tel.: 326 792 010 Fax: 326 792 023