

## Nabídka řešení pro MČ Praha 3

# Mapová vizualizace pro Investiční projekty na území městské části

Nezávazná nabídka řešení chytré vložené mapy

Autoři	Ivoš Gajdorus, Adam Dobiáš
Dodavatel	Mapotic, s.r.o., Česká republika,, hello@mapotic.com
Klient	MČ Praha 3 Karel Světlík svetlik.karel@praha3.cz
Datum	15.9.2025
Verze	1.0

Tento dokument je určen pouze pro potřeby konkrétní nabídky (výběrového řízení) a není dovoleno ho dále šířit či poskytovat třetím stranám bez výslovného souhlasu Mapotic, s.r.o.

<b>Úvod</b>	<b>3</b>
<b>Ukázkové obrazovky</b>	<b>4</b>
<b>Administrační systém</b>	<b>7</b>
<b>Hlavní výhody Mapotic</b>	<b>8</b>
<b>Další možnosti rozvoje</b>	<b>8</b>
Rozpočet - náklady na provoz	9
Závěr	10

# Úvod

Tento dokument navazuje na stávající poskytované služby. Představuje rozsah projektu a hlavní aspekty poskytnutého řešení pro navázání spolupráce vizualizace městských dat na webech města či partnerů pomocí uživatelsky přívětivých interaktivních map.

## Hlavní cíle projektu

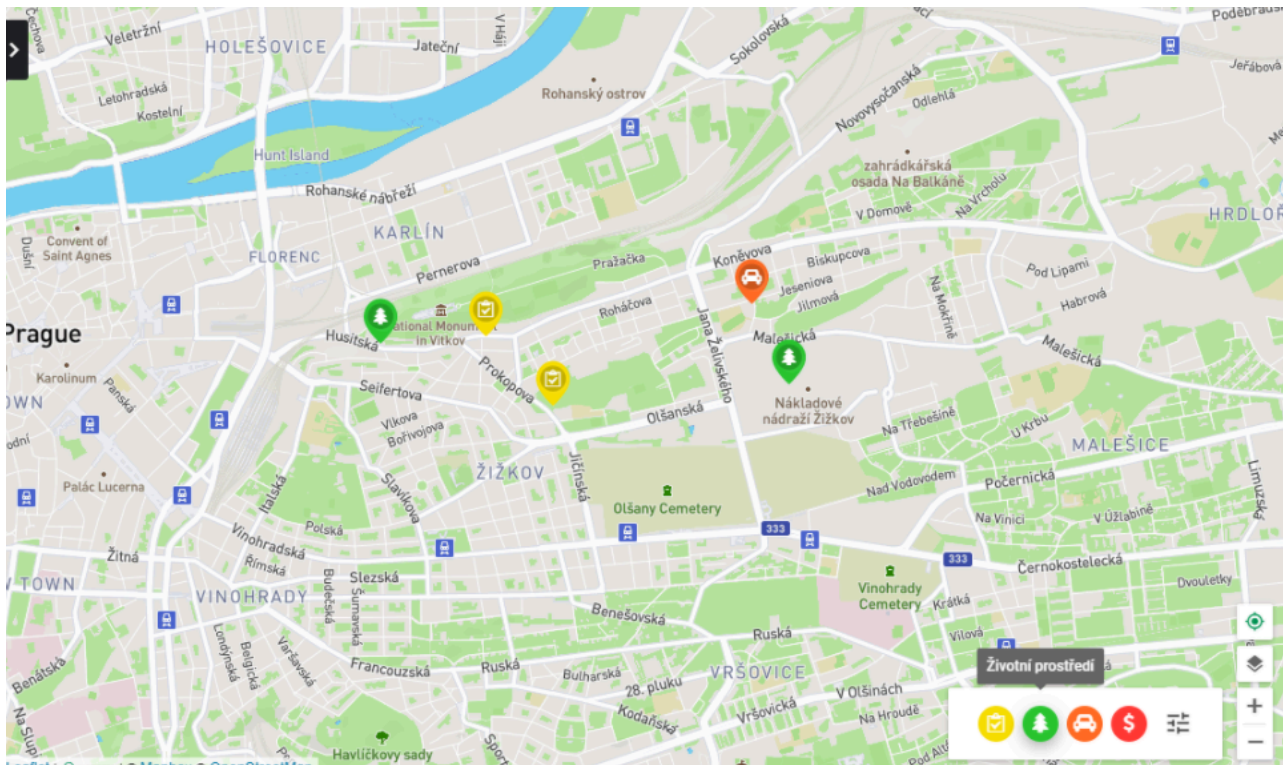
- Jednoduchou a přehlednou formou prezentovat investiční akce praha 3 na městském webu či webech partnerů.
- Umožnit uživatelům jednoduše filtrovat mezi typy projektů pomocí uživatelsky přívětivé kategorizace a funkce podrobného filtrování
- Umožnit zobrazit detaily projektů na mapě společně s fotografiemi, odkazy na externí soubory či dokumenty a další související informace.

## Specifické cíle

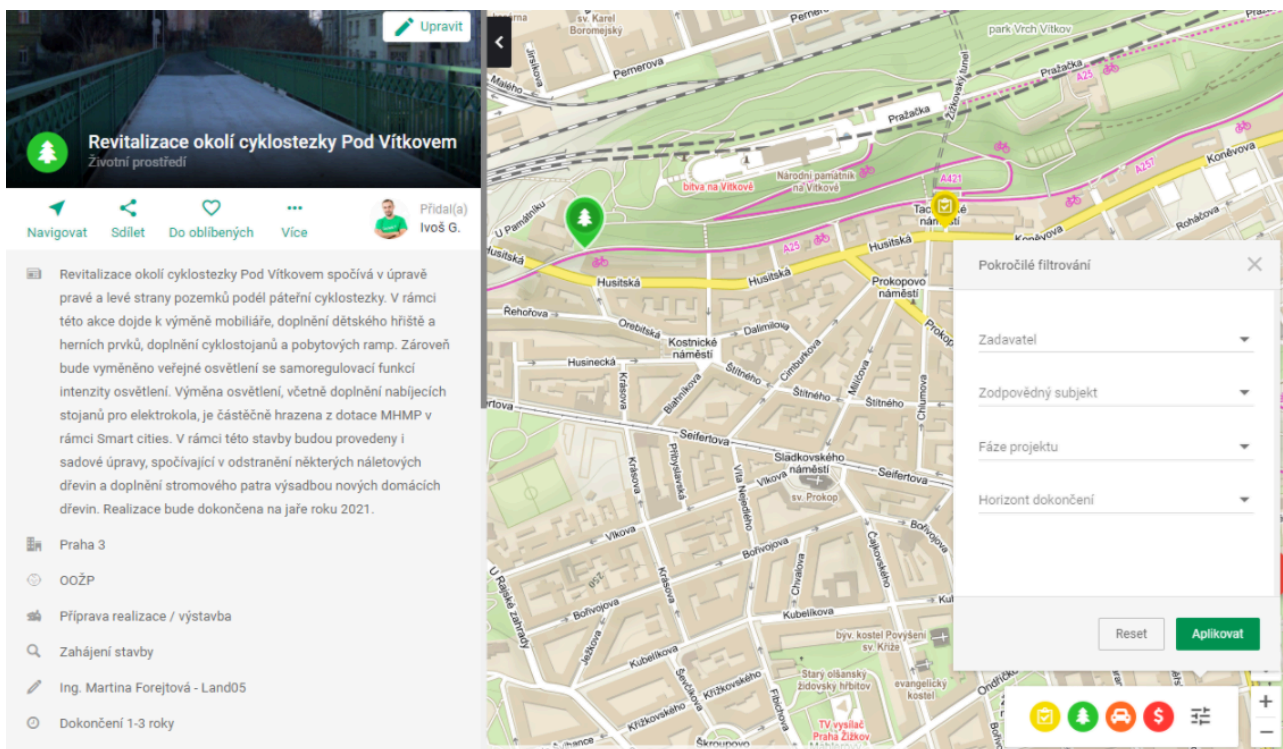
- Umožnit nad mapou filtrovat jednoduchými ikonami pomocí hlavní typologie projektů (Životní prostředí, Doprava...)
- Umožnit filtrovat pomocí podrobnějších filtrů (Zadavatel projektu, Fáze projektu...)
- Využít specifické mapové vrstvy (mapy.cz) s možností jejich změny mapových dokladů
- Umožnit mapu vkládat na různé weby dle definice zadavatele
- Zajistit kvalitní zobrazení na různých typech zařízení (desktop, veřejná obrazovka, mobily)
- Umožnit automatizované propojení kompletních nebo částečných dat na externí zdroj dat (Google spreadsheets, API)
- Umožnit jednoduchou správu projektů zadavatelem či jednotlivými správci projektů.

# Ukázkové obrazovky

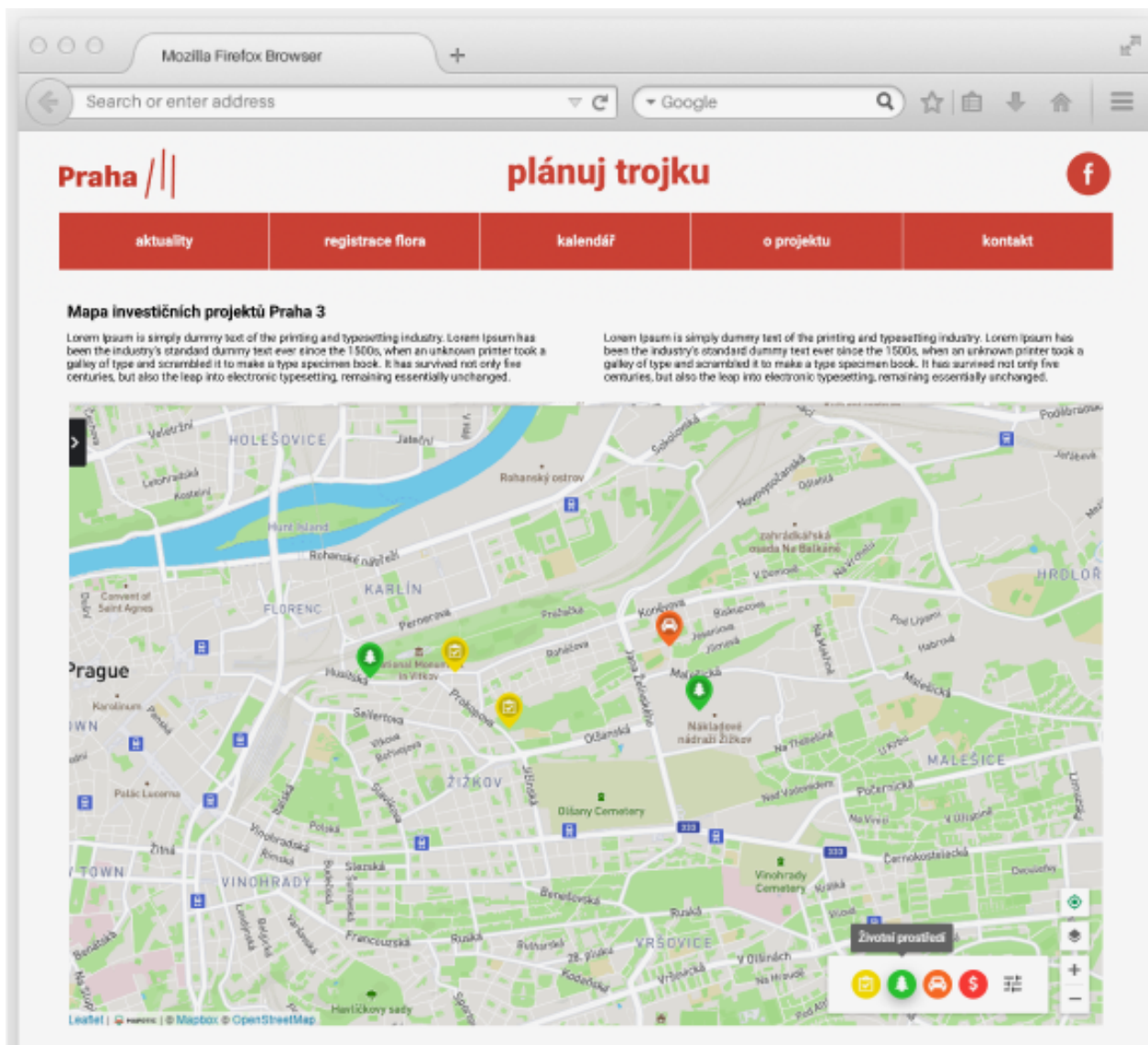
Níže následují příklady obrazovek z demo verze, která obsahuje několik projektů a ukazuje možnou vizualizaci ukázkového vzorku dat.



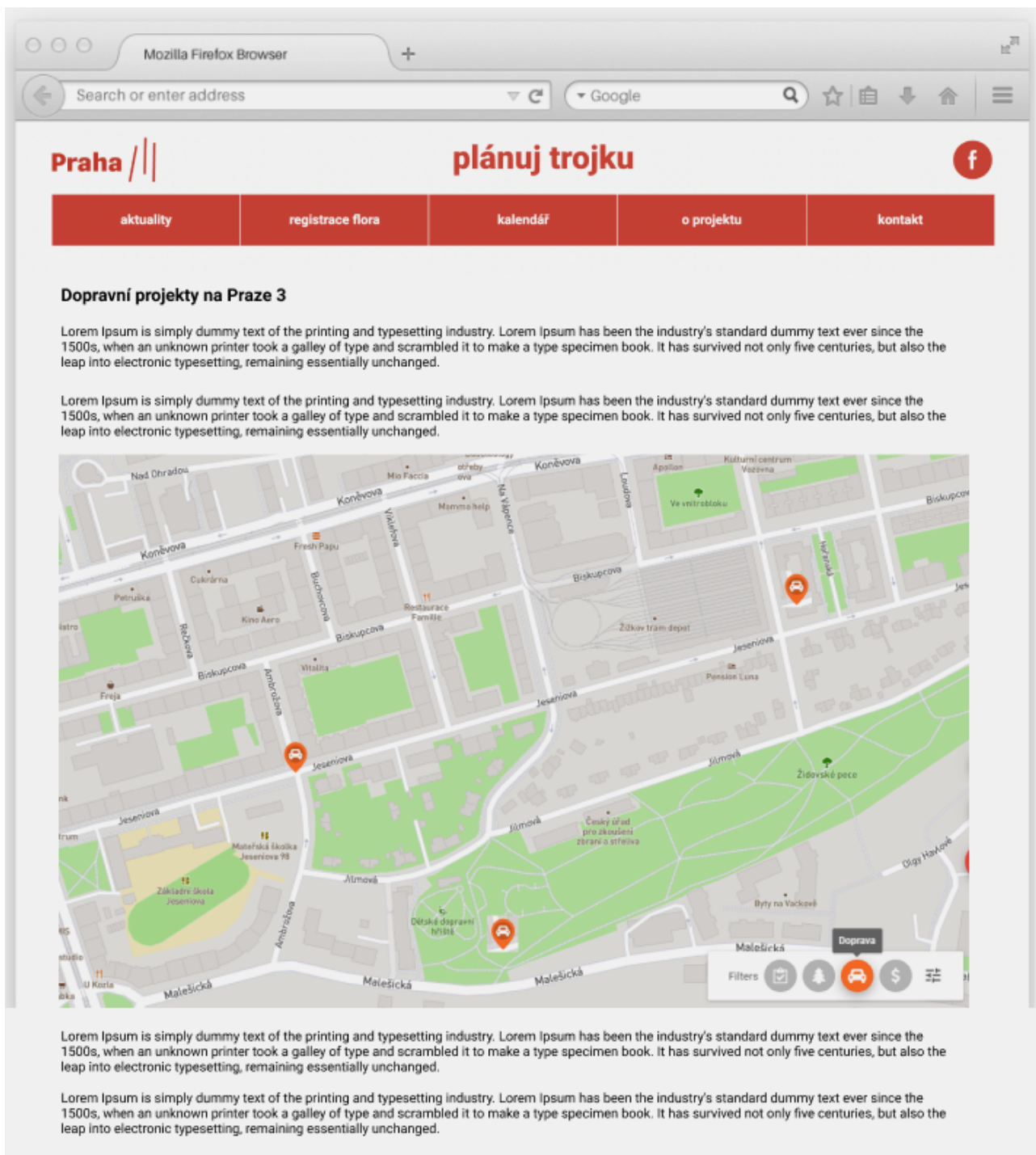
Celkové zobrazení mapy s vizualizovanou přehlednou kategorizací a filtry




Detail místa s konfigurovatelnými atributy a rozkliknutím podrobných filtrů



Vložená mapa na stránkách MČ se zobrazením všech projektů



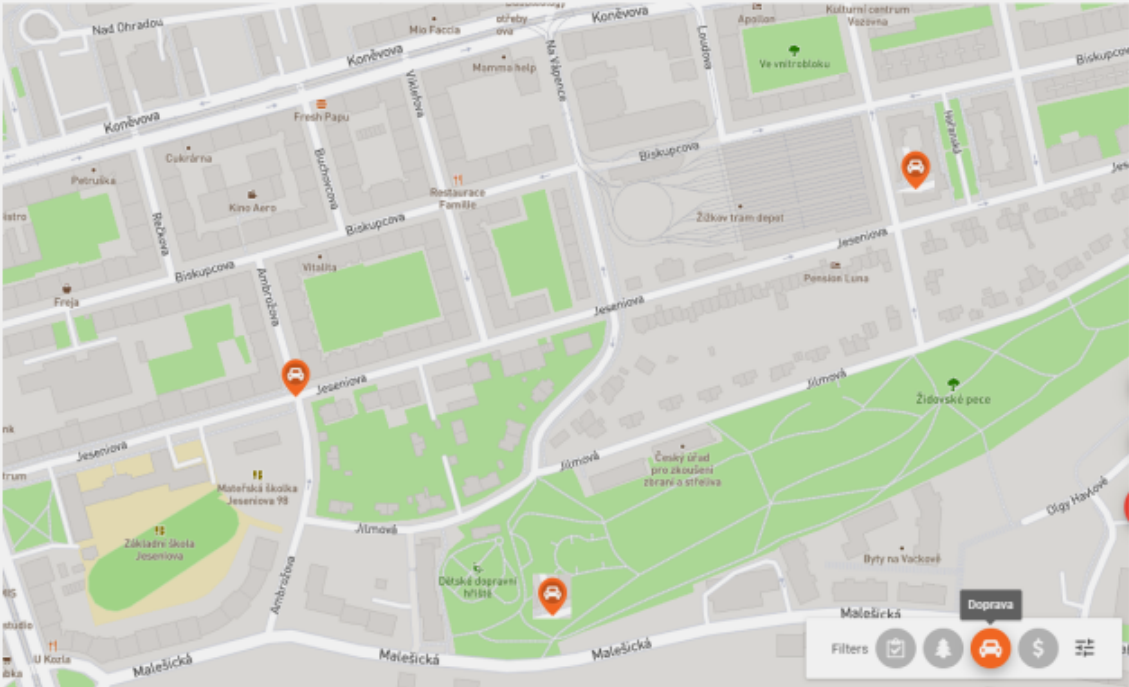
**Praha / / /** **plánuj trojku** 

aktuality registrace flora kalendář o projektu kontakt

### Dopravní projekty na Praze 3

Lorem Ipsum is simply dummy text of the printing and typesetting industry. Lorem Ipsum has been the industry's standard dummy text ever since the 1500s, when an unknown printer took a galley of type and scrambled it to make a type specimen book. It has survived not only five centuries, but also the leap into electronic typesetting, remaining essentially unchanged.

Lorem Ipsum is simply dummy text of the printing and typesetting industry. Lorem Ipsum has been the industry's standard dummy text ever since the 1500s, when an unknown printer took a galley of type and scrambled it to make a type specimen book. It has survived not only five centuries, but also the leap into electronic typesetting, remaining essentially unchanged.



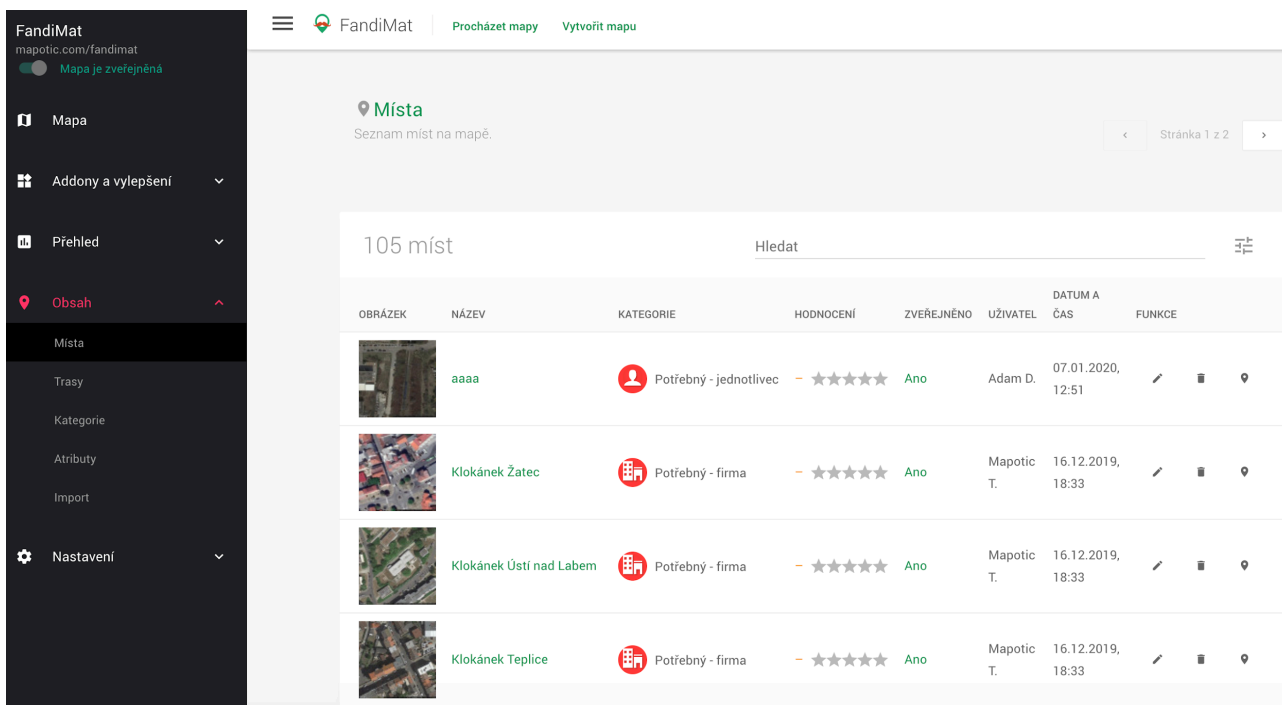
Lorem Ipsum is simply dummy text of the printing and typesetting industry. Lorem Ipsum has been the industry's standard dummy text ever since the 1500s, when an unknown printer took a galley of type and scrambled it to make a type specimen book. It has survived not only five centuries, but also the leap into electronic typesetting, remaining essentially unchanged.

Lorem Ipsum is simply dummy text of the printing and typesetting industry. Lorem Ipsum has been the industry's standard dummy text ever since the 1500s, when an unknown printer took a galley of type and scrambled it to make a type specimen book. It has survived not only five centuries, but also the leap into electronic typesetting, remaining essentially unchanged.

Ukázka vložené mapy v článku věnujícímu se Dopravním projektům s vložením mapy zobrazující jen relevantní body

# Administrační systém

Součástí Mapoticu je přehledné prostředí, ve kterém mohou autorizovaní administrátoři mapy snadno spravovat veškerý obsah. Kromě úpravy obsahu mapy (místa, kategorie, stránka o projektu...), nabízí také pokročilá nastavení mapy, jako je např. umožnění přidávání míst širokou veřejností nebo umožnění vkládání komentářů k příspěvkům a místům.



**FandiMat**  
mapotic.com/fandimat  
Mapa je zveřejněná

Mapa  
Addony a vylepšení  
Přehled  
Obsah  
Místa  
Trasy  
Kategorie  
Atributy  
Import  
Nastavení

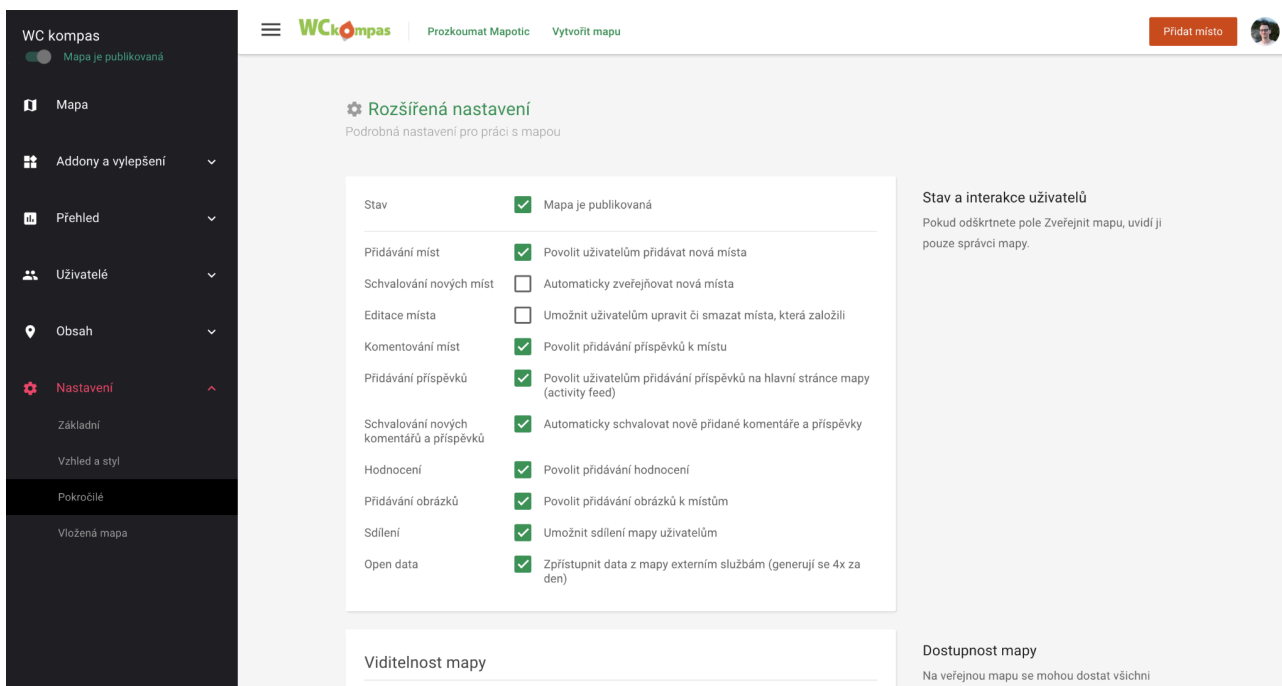
Procházet mapy Vytvořit mapu

**Místa**  
Seznam míst na mapě. Stránka 1 z 2

105 míst Hledat

OBRAZEK	NÁZEV	KATEGORIE	HODNOCENÍ	ZVEŘEJNĚNO	UŽIVATEL	DATUM A ČAS	FUNKCE
	aaaa	Potřebný - jednotlivec	★★★★★	Ano	Adam D.	07.01.2020, 12:51	
	Klokánek Žatec	Potřebný - firma	★★★★★	Ano	Mapotic T.	16.12.2019, 18:33	
	Klokánek Ústí nad Labem	Potřebný - firma	★★★★★	Ano	Mapotic T.	16.12.2019, 18:33	
	Klokánek Teplice	Potřebný - firma	★★★★★	Ano	Mapotic T.	16.12.2019, 18:33	

Seznam záznamů s možností filtrování a vyhledávání



**WC Kompas**  
Mapa je publikovaná

Mapa  
Addony a vylepšení  
Přehled  
Uživatelé  
Obsah  
Nastavení  
Základní  
Vzhled a styl  
Pokročilé  
Vložená mapa

Prozkoumat Mapotic Vytvořit mapu

**Rozšířená nastavení**  
Podrobná nastavení pro práci s mapou

Stav  Mapa je publikovaná

Přidávání míst  Povolit uživatelům přidávat nová místa

Schvalování nových míst  Automaticky zveřejňovat nová místa

Editace místa  Umožnit uživatelům upravit či smazat místa, která založili

Komentování míst  Povolit přidávání příspěvků k místu

Přidávání příspěvků  Povolit uživatelům přidávání příspěvků na hlavní stránce mapy (activity feed)

Schvalování nových komentářů a příspěvků  Automaticky schvalovat nově přidané komentáře a příspěvky

Hodnocení  Povolit přidávání hodnocení

Přidávání obrázků  Povolit přidávání obrázků k místům

Sdílení  Umožnit sdílení mapy uživatelům

Open data  Zpřístupnit data z mapy externím službám (generují se 4x za den)

**Stav a interakce uživatelů**  
Pokud odškrtnete pole Zveřejnit mapu, uvidí ji pouze správci mapy.

**Viditelnost mapy**

**Dostupnost mapy**  
Na veřejnou mapu se mohou dostat všichni

Karta s detailním nastavením mapy

## Hlavní výhody Mapotic

- Systém libovolné kategorizace a atributů
- Nezávislost na mapových podkladech – Mapy.cz, Mapbox, Open street maps a mnoho dalších
- Importy dat z různých zdrojů a formátů formátů
- Možnost automatizovaného propojení na externí datové zdroje (spreadsheets, GIS, libovolné API)
- Vkládání mapy na různé weby s aktivovanými filtry (oblast, typ investice...)
- Statistiky Google analytics či jiné

## Další možnosti rozvoje

- Možnost zapojení uživatelů a sběr zpětné vazby – hodnocení/interakce k jednotlivým místům
- Sběr kontaktů na zapojené uživatele a možnost mailingu
- Propojení se sociálními sítěmi
- Možnost administrace přes vestavěný redakční systém
- Možnost zobrazovat v mapě další datové sady z jiných zdrojů
- Možnost přidělit dalším administrátorům správu určitých míst
- Možnost zobrazení projektu a další propagace v rámci portálu mapotic.com
- Možnost evoluce do vlastního mapového portálu (viz vozejkmap.cz, adresarfarmaru.cz)
- Možnost sběru dat z open dat zdrojů
- Možnost sběru dat ze senzorů a chytrých zařízení

## Rozpočet – náklady na provoz

Měsíční rozpočet zahrnuje technickou podporu, opravy chyb a také aktualizace pro nově vznikající mobilní telefony či nové verze operačních systémů.

Položka	Cena/měsíc*
Mapotic Plus – Provoz a údržba projektu (embed) – Nástroje pro monitoring, technická podpora, drobné aktualizace	1 150 Kč
Sleva za roční předplatné -10%	- 115 Kč / měsíc
<b>Cena za rok</b>	<b>12 420 Kč</b>

\* Ceny jsou bez DPH. Cena se začíná počítat od měsíce následujícího plného spuštění projektu.

## Závěr

Tato cenová nabídka je založena na současné specifikaci a chápání projektu (popsaných v tomto dokumentu). S případnými požadavky nad rámec této nabídky se může měnit cena jednotlivých položek.

**Nabídka je platná do 30. 9. 2025**