

## Příloha č.3B Smlouvy

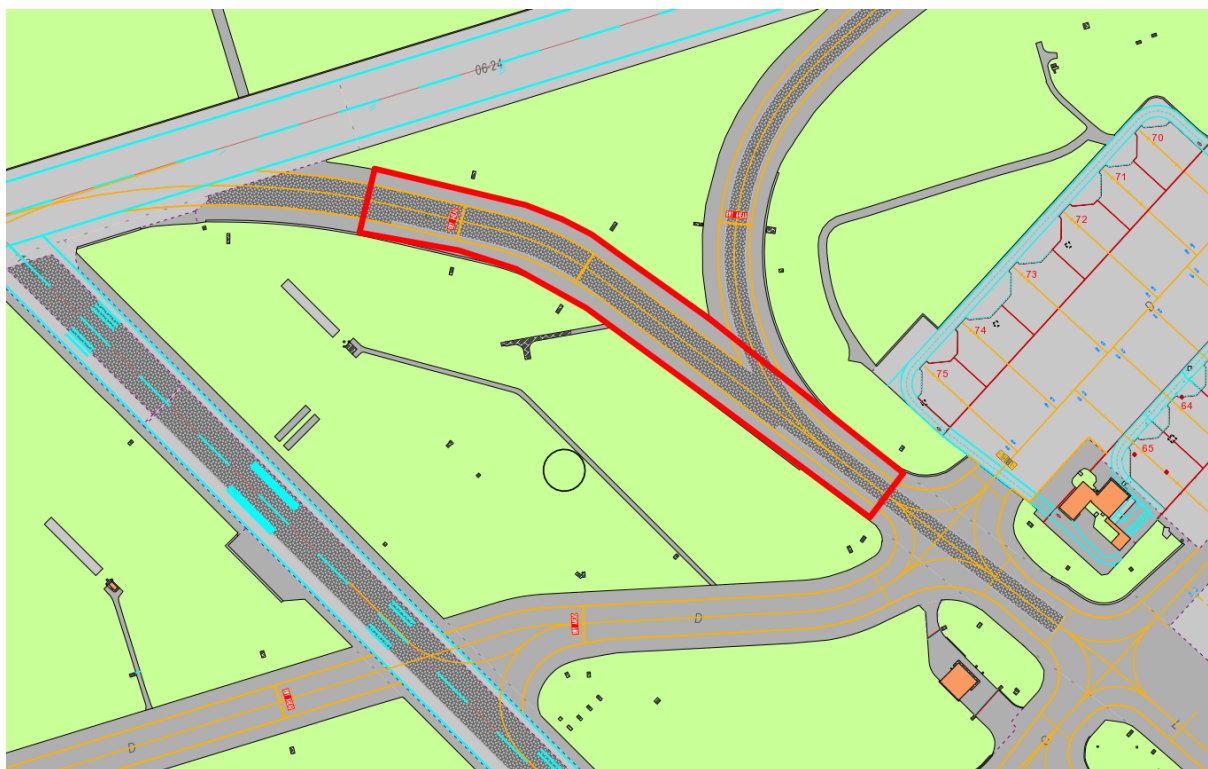
### Referenční projekty dopravních staveb, každoročně prováděné na Letišti Praha/Ruzyně k ocenění

#### **1. Typový projekt A „OPRAVA POVRCHU POJEZDOVÉ DRÁHY ČI PLOCHY S ASFALTOVÝM POVRCHEM“**

1.1. Oprava bude provedena odstraněním stávající asfaltobetonové obrusné vrstvy v celém rozsahu opravy a provedení oprav podkladních vrstev v nutném rozsahu a úprav souvisejících technologických zařízení (SSZ, výškové úpravy poklopů, popřípadě jejich náhrada za nové).

1.2. Roční výskyt projektu typu A:  $n_A = 3$

1.3. Vzorový rozsah typového projektu A o ploše 18.000 m<sup>2</sup>

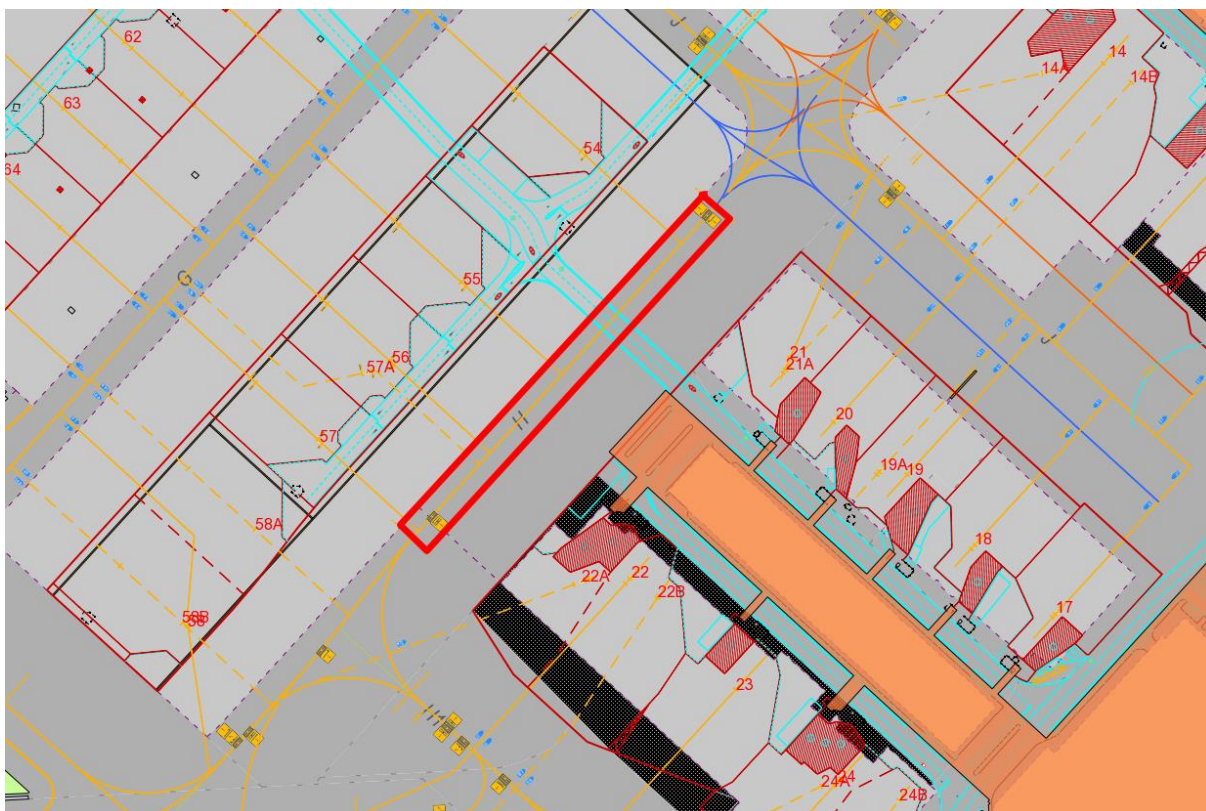


## 2. Typový projekt B „REKONSTRUKCE POJEZDOVÉ DRÁHY, ČI PLOCHY“

2.1. Oprava bude provedena odstraněním stávající vozovky v celé ploše opravy a konstrukčních vrstev v nutném rozsahu, provedením nového cementobetonového krytu vozovky včetně eventuálních nových konstrukčních vrstev a drobných úprav souvisejících technologických zařízení (SSZ, kanalizace, kabelovody) a provedením drenáží s napojením do kanalizace.

2.2. Roční výskyt projektu typu B:  $n_B = 3$

2.3. Vzorový rozsah typového projektu B o ploše 7.500 m<sup>2</sup>:



### 3. Typový projekt C „VÝMĚNA ŠTĚRBINOVÝCH ŽLABŮ“

- 3.1. Oprava bude provedena vybouráním stávajících štěrbinových žlabů včetně vybourání okolní CB vozovky v nutném rozsahu, usazení nových štěrbinových žlabů a obnovení povrchu vozovky do původního stavu. Technický návrh bude respektovat vzorové detaily výrobce pro uložení žlabu do cementobetonové vozovky.
- 3.2. Roční výskyt projektu typu C:  $n_c = 2$
- 3.3. Vzorový rozsah typového projektu C o délce 90 m:

