

KUPNÍ SMLOUVA

podle ustanovení § 2079 a násl. Zákona č. 89/2012 Sb., občanského zákoníku

Předmět prodeje je spolufinancován z prostředků SFŽP ČR

I.

Smluvní strany

1.1 Prodávající:

Prodávající: EUROGREEN CZ s.r.o.

Zapsaný v Obchodním rejstříku: vedeném Krajským soudem v Ústí nad Labem oddíl C, vložka 10273,

Sídlo: Náměstí Jiřího 2, 407 56 Jiřetín pod Jedlovou

IČ: 64651959

DIČ: CZ64651959

Bankovní spojení: ČSOB a.s.

Zastoupen: Ing. Tomášem Štěpařem

Kontaktní osoba ve věcech smluvních: Ing. Tomáš Štěpař

Kontaktní osoba ve věcech technických: [REDACTED]

Dále jen „prodávající“

a

1.2 Kupující:

Kupující: Rosické TS, příspěvková organizace

Sídlo: Sklářská 853, 6501 Rosice

IČ: 75105420

DIČ: CZ75105420

Bankovní spojení: [REDACTED]

Zastoupený: Jaroslavem Koblížkem, ředitelem

Kontaktní osoba ve věcech smluvních: Jaroslav Koblížek, ředitel, [REDACTED]

Kontaktní osoba ve věcech technických: Jaroslav Koblížek, ředitel, [REDACTED]

Dále jen „kupující“

Smluvní strany prohlašují, že údaje uvedené v čl. 1. této kupní smlouvy a taktéž oprávnění k podnikání jsou v souladu s právní skutečností v době uzavření smlouvy. Smluvní strany prohlašují a potvrzují, že osoby podepisující tuto kupní smlouvu jsou k tomuto úkonu oprávněny.

II. Předmět plnění

2.1 Prodávající se zavazuje kupujícímu dodat zboží elektrické vozidlo GOUPIL G4 v počtu 1 kus, specifikované ve Výzvě k podání nabídek ze dne 26.07.2017, číslo Veřejné zakázky 3/2017, a v nabídce prodávajícího číslo 1 ze dne 31.7.2017. Prodávající prohlašuje, že je oprávněn k prodeji zboží, které je předmětem této smlouvy a kterého je prodávající výlučným vlastníkem. Prodávající prohlašuje, že prodávané zboží není zatíženo jakýmkoliv právy třetích osob.

2.2 Prodávající prohlašuje a potvrzuje, že prodávané zboží splňuje specifikace uvedené ve Výzvě k podání nabídky ze dne 26.07.2017 a má následující technické parametry (technická specifikace je přiložena jako příloha č. 1 ke smlouvě).

Plnění je v souladu s výběrovým řízením s názvem „RTS GREEN – Pořízení elektromobilu kategorie N1“.

2.3 Prodávající se zavazuje kupujícímu dodat spolu se zbožím doklady, které se ke koupi zboží vztahují: technická dokumentace, návod, a náležitosti vyžadované k provozu a obsluze stanovené platnými právními normami.

Všechny doklady budou vyhotoveny v českém jazyce.

III. Ujednání o prodeji, přechod vlastnického práva

3.1 O dodání zboží bude sepsán předávací protokol/protokoly (dodací list/listy), který/které se po oboustranném podpisu stane/stanou nedílnou součástí kupní smlouvy.

3.2 Kupující se zavazuje zboží odebrat, pokud je bez vad a zcela v souladu s požadovanou specifikací, a zaplatit dohodnutou kupní cenu.

3.3 Kupující nabývá vlastnická práva ke zboží úplným zaplacením dohodnuté kupní ceny.

3.4 Kupující si vyhrazuje právo fyzické kontroly parametrů dodávaného zařízení před podpisem kupní smlouvy.

IV. Kupní cena a platební podmínky

4.1 Smluvní strany se dohodly na níže uvedené kupní ceně:

Cena zakázky bez DPH	705 080 Kč
DPH (21%)	148 067 Kč
Celková cena zakázky včetně DPH	853 147 Kč

Výše uvedená cena je maximální, nejvýše přípustná.

4.2 Smluvní strany se dohodly, že cena může být změněna pouze v případě, že v průběhu zakázky dojde ke změnám sazeb daně z přidané hodnoty

4.3 Kupní cena uvedená v odstavci 4.1 bude kupujícím proplacena na základě faktury (daňového dokladu) vystavené prodávajícím na základě oboustranně podepsaného protokolu (dodacího listu). Fakturace je možná po předání kompletní dodávky.

Splatnost faktury je 21 kalendářních dnů ode dne doručení na adresu kupujícího.

4.4 Faktura (daňový doklad) musí obsahovat náležitosti dle platné legislativy. V případě, že faktura nebude obsahovat náležitosti uvedené v této smlouvě, je kupující oprávněn ji vrátit prodávajícímu k doplnění. V takovém případě se přeruší plynutí lhůty splatnosti a nová lhůta začíná běžet doručením opravené faktury.

V.

Termín plnění a místo plnění

5.1 Prodávající se zavazuje splnit dodávku (dodat zboží včetně povinné výbavy, kompletace, označení dle pravidel publicity a dokladů) nejpozději do 30. listopadu 2017, nedohodnou-li se strany v době plnění smlouvy z důvodu hodného zvláštního zřetele jinak.

5.2 Místem plnění předmětu smlouvy je Rosické TS, Areál Rosických TS, příspěvkové organizace, U Pálenice 1469, 66501 Rosice.

5.3 Prodávající se zavazuje kupujícímu oznámit písemně e-mailem, termín dodání minimálně 3 pracovní dny před termínem dodání.

VI.

Smluvní pokuty, odstoupení od smlouvy

6.1 V případě prodlení se zaplacením faktury za dodané zboží má prodávající právo vyúčtovat a kupující povinnost uhradit smluvní pokutu ve výši 0,05% z celkové sjednané kupní ceny, za každý den prodlení.

6.2 V případě nedodržení termínu dodání nejpozději do 30.11.2017 je kupující oprávněn odstoupit od kupní smlouvy. Za dodání se považuje dodání vozidla včetně všech potřebných dokladů dle právních norem a této kupní smlouvy.

6.3 Smluvní pokuty, sjednané touto smlouvou, hradí povinná strana nezávisle na tom, zda a v jaké výši vznikne druhé straně v této souvislosti škoda, kterou lze vymáhat samostatně.

6.4 Úhradou smluvní pokuty není dotčeno právo na náhradu prokazatelně způsobené škody.

VII. Záruční podmínky

7.1 Prodávající se zavazuje, že dodané zboží bude způsobilé ke smlouvenému účelu užívání a bude splňovat požadované technické normy, specifikace a parametry.

7.2 Na dodané zboží poskytuje prodávající záruku za jakost 24 měsíců ode dne převzetí kupujícím. Záruční doba platí za předpokladu dodržení návodu k obsluze a použití výhradně originálních náhradních dílů. Záruka se nevztahuje na díly, případně celky zboží, které byly poškozeny neodborným zacházením.

7.3 Kupující je povinen provést celkovou kontrolu shody dodávky se smlouvou ihned při převzetí.

7.4 O způsobu uplatnění odpovědnosti za vady a o nárocích z toho vyplývajících platí příslušná ustanovení občanského zákoníku. Reklamace musí být písemná, odeslaná e-mailem, datovou schránkou anebo doporučenou poštou, musí obsahovat přesné označení vady, konkrétní popis vady a jaký zákonný nárok z titulu odpovědnosti za vady je považován.

7.5 Nedílnou součástí předání předmětu prodeje dle této smlouvy je návod na obsluhu a údržbu, Kupující se zavazuje dodržovat podmínky uvedené v tomto návodu na obsluhu a údržbu.

7.6 Záruční servis bude poskytován bezplatně. Závada bude odstraněna dle dohody v návaznosti na rozsah opravy.

VIII. Závěrečná ujednání

8.1 Tato smlouva vstupuje v platnost dnem podpisu oběma smluvními stranami.

8.2 Dle §2 e) zákona č. 320/2001 Sb. o finanční kontrole ve veřejné správě je prodávající osobou povinnou spolupracovat při výkonu finanční kontroly.

8.3 Smlouva je vyhotovena ve čtyřech exemplářích, z nichž kupující obdrží dva a prodávající dva.

8.4 Jakékoli změny a doplňky této smlouvy musí být provedeny formou oboustranně podepsaných a vzestupně očíslovaných dodatků.

8.5 Vztahy smluvních stran, vyplývající ze smlouvy a v této smlouvě neupravené se řídí příslušným ustanovením Občanského zákoníku.

8.6 Závazky sjednané v této smlouvě lze ukončit před uplynutím sjednané doby vzájemnou písemnou dohodou účastníků.

8.7 Při ukončení smlouvy se její účastníci zavazují si vypořádat vše, co bylo v souvislosti se smlouvou plněno nebo účastníky poskytnuto, nejpozději do 14-ti dnů.

8.8 Účastníci této smlouvy po jejím přečtení prohlašují, že souhlasí s jejím obsahem, smlouva byla sepsána podle jejich pravé a svobodné vůle a na důkaz toho ji potvrzují svými podpisy.

V Rosicích dne 18.8.2017



Jaroslav Koblížek, ředitel

Rosické TS, příspěvková organizace

V Jiřetíně pod Jedlovou dne 18.8.2017



Ing. Tomáš Štěpař, jednatel společnosti

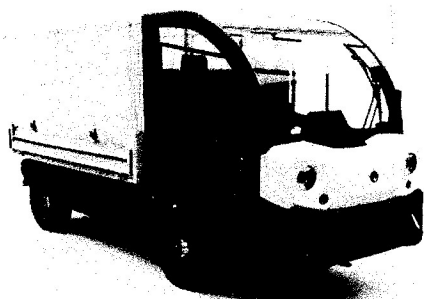
EUROGREEN CZ s.r.o.



POLARIS[®]
WORK & TRANSPORTATION



G4



Nabídka elektrického vozidla GOUPIL G4

ZÁKLADNÍ POPIS

MOTOR	AC indukční/asynchronní 10 kW/57 Nm 48V, s plynulou regulací rychlosti na zadní tuhou nápravu s diferenciálem
ŠASI	Z pevného ocelového rámu
PODVOZEK	Odpružení přední McPherson (zdvih 163 cm) a zadní Blades (zdvih 96 cm)
BRZDY	xDvouokruhová soustava s předními 247 mm kotoučovými a zadními 230 bubnovými brzdami.

TECHNICKÉ ÚDAJE

RYCHLOST	50 km/h
TAŽENÍ (mimo vozovku)	3 500 kg
MAXIMÁLNÍ SKLON (bez nákladu) a (s nákladem)	30% / 15%
HMOTNOST PRÁZDNÉHO VOZU (s dveřmi, bez baterií)	582 kg
HMOTNOST PLNĚ VYBAVENÉHO VOZU	2 100 kg
MAXIMÁLNÍ VÁHA NEBRZDĚNÉHO PŘÍVĚSU - N1/L7e	750 kg/300 kg
MAXIMÁLNÍ VÁHA BRZDĚNÉHO PŘÍVĚSU - N1/L7e	1 000 kg/300 kg
DÉLKA	3 582 mm
ŠÍŘKA KABINY	1 200 mm
VÝŠKA	1 893 mm
PŘEJEZDOVÝ ÚHEL	20°
POLOMĚR OTÁČENÍ	3 900 mm

STANDARTNÍ VÝBAVA

* senzor a imobilizér v sedadla řidiče * nastavitelná sedadla * tříbodové bezpečnostní pásy * rekuperace brzdění * bezpečnostní vypínač * centrální zamykání * posuvná okna * dvourychlostní mód * ruční brzda * odvětrání a vyhřívání čelního skla * stěrače s ostříkovačem * bezpečnostní prosklená kabina * LED svícení * barevný HD LCD displej * zadní mlhové a zpáteční světlo *

EUROGREEN
A SVOU ČESTÍ

CENY JSOU UVEDENY BEZ DPH

EUROGREEN CZ s.r.o., Náměstí Jiřího 2, 407 56 Jiřetín pod Jedlovou, IČ 64651959, www.iseki.cz

VOZIDLO		L7e bílá základ
dojezd 85 km	7.2kWh Lithium (hmotnost 90 kg)	589 680 Kč
	HOMOLOGACE N1	18 900 Kč
	doprava po České republice	2 000 Kč

PŘÍSLUŠENSTVÍ		
7305022-01	SIGNALIZACE COUVÁNÍ + UPOZORŇUJÍCÍ ZVONEK	5 670 Kč
7305025-02	DIESELOVÉ TOPENÍ V KABINĚ	38 610 Kč
7305006-01	POSILOVAČ ŘÍZENÍ	26 730 Kč

NÁSTAVBY		
7305101-01	VALNÍK PICK-UP	23 490 Kč


CELKEM bez DPH	705 080 Kč
-----------------------	-------------------

DPH 21%	148 067,00 Kč
----------------	----------------------

CENA CELKEM s DPH	853 147,00 Kč
--------------------------	----------------------

Uvedené ceny jsou včetně zaškolení obsluhy.
Záruka na vozidlo 24 měsíců a záruka na baterie 48 měsíců.

Nabídku zhotovil: 28. 7. 2017


obchodní zástupce

EUROGREEN
A Better Delivery

CENY JSOU UVEDENY BEZ DPH

EUROGREEN CZ s.r.o., Náměstí Jiřího 2, 407 56 Jířetín pod Jedlovou, IČ 64651959, www.iseki.cz