

OP VVV Excelentní výzkum, FF MU, Ústav archeologie a muzeologie, Výzkumná stanice Pohansko 2332 u Břeclavi – průvodní zpráva

Aktivita – Dobudování, rekonstrukce či upgrade infrastruktury – materiální, technická a informační podpora, umožnění výzkumné aktivity – Podpora výzkumu

Záměrem objednatele je celková rekonstrukce objektu Filosofické fakulty Masarykovy univerzity výzkumné stanice Pohansko 2332 u Břeclavi, včetně přístavby dostavby 2.NP podle současných požadavků uživatele – Ústavu archeologie a muzeologie (ÚAM) FF MU. Tímto budou vytvořeny adekvátní pracovní podmínky pro práci Centra komplexních studií sídlištní historie, populace a sociální organizace – Centre for Advanced Studies in Settlement History, Populations and Social Organization (dále CAS-HPO) a byly zachovány, respektive modernizovány prostory pro výuku a výzkum.

Plánovaná rekonstrukce a přístavba 2.NP dostavba se dotkne sanace základových konstrukcí, stávajících prostor 1.NP, pracoven, depozitáře, sociálních zařízení místností, technických prostor a vnitřních komunikací v části a venkovních prostor pozemku vlastníka MU. Dále bude provedena přístavba dostavba 22.NP se střešní konstrukcí. Objednatel usiluje o dotaci na realizaci Excelentního výzkumu FF z Operačního programu Věda, výzkum a vývoj (OP VVV).

Umístění

Samostatně stojící budova Výzkumné stanice FF MU v Brně se nachází v oblasti Pohansko č.2332 u Břeclavi, uprostřed lužních lesů v těsné blízkosti archeologické lokality Pohansko na parcele č.3826, v k.ú. Břeclav, obec Břeclav.

Popis stávajícího stavu

Objekt je jednopodlažní, nepodsklepený, má obdélníkový půdorys o rozměru 25,0 x 11,5 m s podélným konstrukčním systémem tvořící tři trakty. Objekt je zastřešen ocelovými příhradovými vazníky se sedlovým tvarem střechy nad obdélníkovým půdorysem, krytina plech.

Vytápění objektu je pomocí lokálních topidel, v objektu je 5ks zděných komínových těles.

Na půdorysu stávajícího 1.NP jsou situovány pracovny, laboratoř, kuchyně s jídelnou, sklady a sociální místnosti.

Objekt byl vystavěn v r. 1960 až 1961 v trvalém užívání od 26.5.1961 /Odbor výstavby a vodního hospodářství rady MěNV v Břeclavi /.

Předpokládané dispoziční a stavebně-technické řešení:

V rámci navrhovaných stavebních úprav dle „studie vyhotovené Ústavem pozemního stavitelství, Fakulta stavební, VÚT v Brně, XXXXXXXXXXXXX, XXXXXXXXXXXXXXXXXXXX, 06/2016“, je řešena rekonstrukce výzkumné stanice FF MU v Brně a rozšíření objektu o druhé nadzemní podlaží při zachování stávajícího půdorysu.

Základové konstrukce a okolní terénní úpravy:

Odkop terénu na základovou spáru, výměna degradovaných částí základových vyzdívek, sanace proti zemní vlhkosti, úprava původní úrovně terénu.

Instalace záchytné nádrže na odpadní vody – žumpy na vlastním pozemku, terénní úpravy.

Z důvodu umístění nové odpadní jímky-žumpy, v souladu s ČSN 75 6081 a souvisejících předpisů a norem, do prostoru parcely vlastníka, bude součástí vyhotovení společné

dokumentace pro projednání a získání územního rozhodnutí a stavebního povolení provedení

Příloha č.1

geodetického zaměření prostoru. Tato žumpa nahradí stávající záchytnou nádrž, která je umístěna na cizím, sousedním pozemku.

1.NP:

Poloha vstupu do objektu zůstává zachována. V rámci stavebních úprav je navrženo v místě stávajícího skladu nové schodiště z 1.NP do 2.NP.

Bude provedeno vybudování kotelny ústředního vytápění s instalací rozvodů vytápění a otopných těles. Stávající laboratoř bude zrušena, nově bude využívána jako depozitář. Sloučením místností skladu dokumentace a pracovny vznikne nově depozitář a další pracovna bude upravena na archiv dokumentace. Předmětem díla nebude rekonstrukce kuchyně.

2.NP:

Bourací práce a Stavební úpravy:

Po odstranění stávající střešní konstrukce bude vyhotoven ŽB věnec pod úrovní stropní konstrukce.

Obvodové stěny 2.NP budou navrženy jako lehká dřevěná konstrukce.

Předpokládá se vybudování místností:

- Geodetická laboratoř;
- Mokrý laboratoř, přívod vody a kanalizační odpad;
- Konzervační laboratoř, přívod vody a kanalizační odpad;
- Depozitář - kovy, drobné nálezy;
- Archeologická laboratoř;
- 5x Analytická laboratoř (pracovna);
- Keramikologická laboratoř;
- místnost hygienického a sociálního zázemí;
- chodba

Zastřešení bude navrženo z dřevěných příhradových vazníků sedlového tvaru.

Bude navrženo kompletní zateplení objektu ze strany exteriéru systému ETICS.

V rámci stavebních úprav bude dále řešena rekonstrukce stávajícího hygienického zařízení (WC a koupelny), celková rekonstrukce elektroinstalace a sítě hromosvodů.

SLP

Bude navržena síť wifi s rozvody a koncovými prvky do laboratoří a pracoven.

Budou navrženy nové klempířské a zámečnické prvky, bude provedena výstavba centrálního ústředního vytápění, výměna výplní vnitřních a vnějších otvorů, provedení nových podlah 1.NP i 2.NP, sanace kanalizace a odpadní jímky-žumpy s odvodem dešťových vod od objektu.

V případě potřeby bude navržena sanace komínových těles.

Okolo celého objektu bude navržena úprava přilehlého terénu pro eliminaci negativního vlivu odstříkující dešťové vody na objekt.

Po ukončení stavebních prací budou provedeny terénní úpravy sousedního pozemku ve vlastnictví Lesy ČR, a.s. a příjezdové komunikace zatížených stavební činností.

Předpokládané náklady:

Náklady na požadované úpravy jsou stanoveny odborným odhadem na cca 14 mil Kč bez DPH.

Předpokládaná doba realizace záměru:

Objednatel předpokládá realizaci v roce 2018 – 2019

VÝPIS Z KATASTRU NEMOVITOSTÍ

prokazující stav evidovaný k datu 05.10.2015 15:55:02

Vyhotoveno dálkovým přístupem do katastru nemovitostí pro účel ověření výstupu z informačního systému veřejné správy ve smyslu § 9 zák. č. 365/2000 Sb., ve znění pozdějších předpisů.

Okres: CZ0644 Břeclav

Obec: 584291 Břeclav

Kat.území: 613584 Břeclav

List vlastnictví: 2560

V kat. území jsou pozemky vedeny ve dvou číselných řadách (St. = stavební parcela)

A Vlastník, jiný oprávněný	Identifikátor	Podíl
----------------------------	---------------	-------

Vlastnické právo

Masarykova univerzita, Žerotínovo náměstí 617/9, Brno-město, 60200 Brno	00216224	
---	----------	--

B Nemovitosti

Pozemky

Parcela

Výměra [m²] Druh pozemku

Způsob využití

Způsob ochrany

St. 3826

563 zastavěná plocha a nádvoří

Součástí je stavba: Břeclav, č.p. 2332, jiná st.
Stavba stojí na pozemku p.č.: St. 3826

B1 Jiná práva - Bez zápisu

C Omezení vlastnického práva - Bez zápisu

D Jiné zápisy - Bez zápisu

Plomby a upozornění - Bez zápisu

E Nabývací tituly a jiné podklady zápisu

Listina

o Hospodářská smlouva 5/1977 ze dne 30.6.1977 č.j. 5/77.

POLVZ:315/1982

Z-100315/1982-704

Pro: Masarykova univerzita, Žerotínovo náměstí 617/9, Brno-město, 60200 Brno

RČ/IČO: 00216224

o Rozhodnutí 2014/1961 o povolení užívání stavby ze dne 26.5.1961 právní moc dne 26.5.1961 č.j. 2014/61-Pe.

POLVZ:1067/1998

Z-101067/1998-704

Pro: Masarykova univerzita, Žerotínovo náměstí 617/9, Brno-město, 60200 Brno

RČ/IČO: 00216224

o Jiná listina ze dne rozhodnutí Ministerstva školství, mládeže a tělovýchovy ze dne 19.1.1999 č.j. 34 942/98-14 ze dne 19.01.1999.

POLVZ:175/1999

Z-100175/1999-704

Pro: Masarykova univerzita, Žerotínovo náměstí 617/9, Brno-město, 60200 Brno

RČ/IČO: 00216224

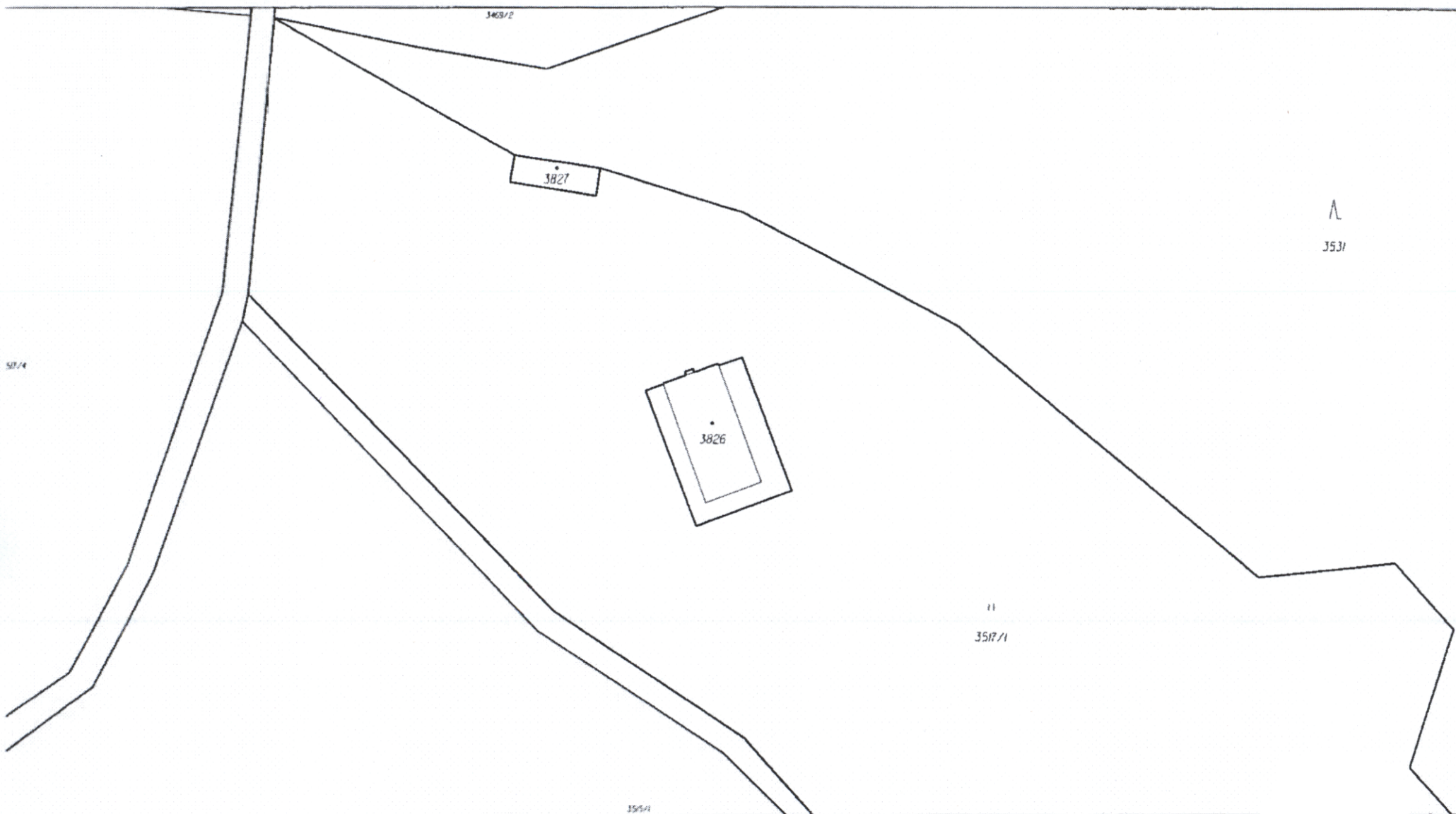
F Vztah bonitovaných půdně ekologických jednotek (BPEJ) k parcelám - Bez zápisu

Nemovitosti jsou v územním obvodu, ve kterém vykonává státní správu katastru nemovitostí ČR: Katastrální úřad pro Jihomoravský kraj, Katastrální pracoviště Břeclav, kód: 704.

Vyhotovil:

Vyhotoveno: 05.10.2015 16:12:10

Český úřad zeměměřický a katastrální - SCD



Λ
353/1

11
3517/1

Katastrální úřad pro Jihočeský kraj, Katastrální pracoviště Břeclav	Okres Břeclav	Obec Břeclav	Podpis Číslo Razítko
Kat. území Břeclav	Mapový list č. BŘECLAV 2-7/11	Měřítko 1:1000	
KOPIE KATASTRÁLNÍ MAPY			správní poplatek uloženo ve výši 50,- dne 3. 5. 2016 v holavosti / ne zvláštní obč.
Stav k 3. 5. 2016, 10:23:32	Vyhotovil	Dne 03.05.2016 10:23:32	

517/4

>

