

Rozpočet a specifikaceČíslo akce: 0163/75/25
Číslo jednací: 05674/VA/25

Rok: 2025

Rozpočet:

Všechny ceny jsou uvedeny v Kč

2025					
ID	Kód	Opatření a činnost	Množství	M.J.	Celková cena
CHKO Železné hory;					
68159	NI01	Informační panel			
	NI01b	Instalace velkého dřevěného informačního panelu	5	ks	41 322,32
		Údržba prvků návštěvnické infrastruktury: snížení o -50% ze ZS stavby nových	-50	%	-20 661,16
				Cena bez DPH	20 661,16
				Cena s DPH	25 000,00
CHKO Železné hory;					
68166	NI10	Vybavení			
	NI10i	Výstavba přístřešku	2	ks	45 000,00
				Cena bez DPH	45 000,00
				Cena s DPH	54 450,00

Souhrnný rozpočet:

Všechny ceny jsou uvedeny v Kč

Rok	Cena bez DPH	Sazba DPH %	Výše DPH	Cena s DPH
2025	65 661,16	21,00	13 788,84	79 450,00
Celkem	65 661,16		13 788,84	79 450,00

Specifikace díla:

Odkaz na mapové dílo

2025				
CHKO Železné hory;				
68159	NI01	Informační panel		25 000,00 Kč
	NI01b	Instalace velkého dřevěného informačního panelu		

Popis opatření:

1) Bude provedena oprava 5 ks informačních panelů CHKO Železné hory. Celé panely budou nejprve mechanicky očištěny, dále budou nahrazeny či vyměněny poškozené nebo chybějící šindele ze stříšek informačních panelů (celkem cca 1m2 šindelů). Dřevěné části informačních panelů včetně stříšek budou natřeny dvěma vrstvami nátěru lazury Karbolineum extra, odstín ořech.

CHKO Železné hory;				
68166	NI10	Vybavení		54 450,00 Kč

	NI10i	Výstavba přístřešku
--	-------	---------------------

Popis opatření:

2) Bude provedena oprava 2 ks prvků návštěvnické infrastruktury o geologii Železných hor v lokalitě Nasavrky a Lichnice. Jedná se o dřevěné přístřešky. Přístřešky budou nejdříve mechanicky očištěny. Budou nahrazeny či vyměněny poškozené nebo chybějící šindele střech přístřešků. Bude obnoven nátěr přístřešků lazurou Karbolineum extra, odstín ořech ve 2 vrstvách. Před provedením nátěru budou demontovány informační panely uvnitř přístřešků, po provedení prací budou připevněny na původní místa.



Zákres umístění informačního panelu – p. č. st. 64/1 v k. ú. Trhová Kamenice – jižní okraj náměstí – červená tečka

Zákres umístění informačního panelu – p. č. 169/12/7 v k. ú. Horní Bradlo – u parkovací plochy před mostem – červená tečka



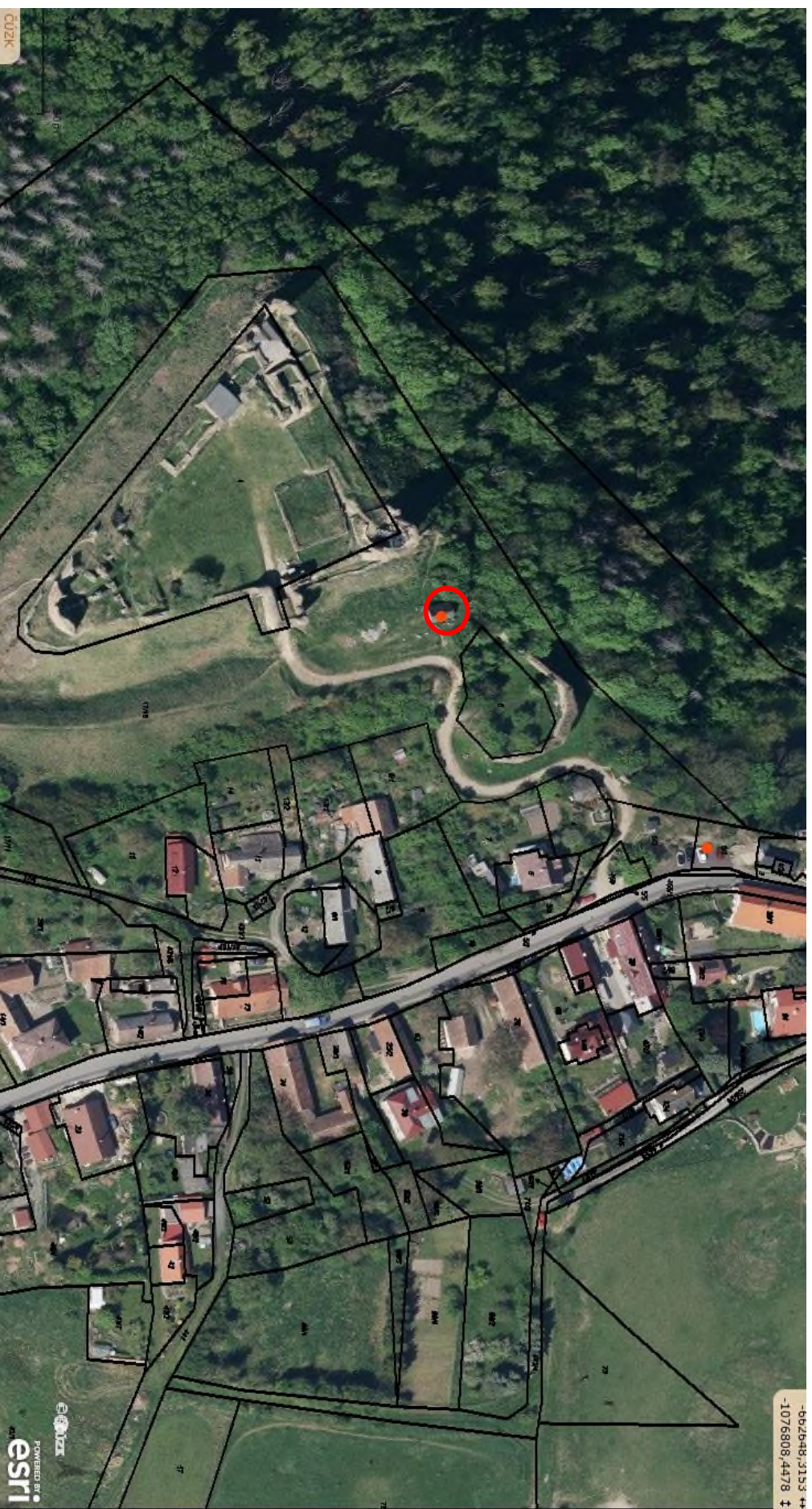
Zákras umístění informačního panelu – p. č. 1608/2/ v k. ú. Seč – na náměstí – červená tečka





Zákras umístění informačního panelu – p. č. 290/7 v k. ú. Ždírec nad Doubravou – vedle autobusové zastávky – červená tečka

Zákras umístění informačního panelu – p. č. 5/1 v k. ú. Podhrací v Železných horách – u parkoviště pod hradem Lichnice – červená tečka
Zákras umístění informačního prvku p. č. 17/16 v k. ú. Podhrací v Železných horách – pod hradem Lichnice - červená tečka v kroužku



Zákres umístění informačního prvku p. č. 346/1 v k. ú. Nasavrky – u Horního rybníka - červená tečka v kroužku

