

VÝKAZ DOSAVADNÍHO A NOVÉHO STAVU ÚDAJŮ KATASTRU NEMOVITOSTÍ

Dosavadní stav				Nový stav				Porovnání se stavem evidence právních vztahů							
Označení pozemku parc. číslem	Výměra parcely		Druh pozemku Způsob využití	Označení pozemku parc. číslem	Výměra parcely		Druh pozemku Způsob využití	Typ stavby Způsob využití	Zpús. určení výměr	Díl přechází z pozemku označeného v katastru nemovitostí		Číslo listu vlastnictví	Výměra dílu		Označení dílu
	ha	m ²			ha	m ²				dřívější poz. evidenci			ha	m ²	
13/2										13/2		86			
36/26										36/26		146			
128/1										128/1		137			

Druh věcného břemene: dle listiny

Oprávněný: dle listiny

Seznam souřadnic (S-JTSK)					Seznam souřadnic (S-JTSK)				
Číslo bodu	Souřadnice pro zápis do KN	Y	X	Kód kv. Poznámka	Číslo bodu	Souřadnice pro zápis do KN	Y	X	Kód kv. Poznámka
57-724	660623.55	1127541.62	8		45	660574.99	1127647.83	3	
57-725	660622.94	1127533.34	8		46	660572.90	1127652.62	3	
91-3	660549.34	1127698.60	3		47	660572.98	1127657.67	3	
91-5	660526.18	1127750.41	3		48	660571.14	1127656.89	3	
93-91	660621.39	1127544.85	3		49	660569.91	1127654.69	3	
93-92	660621.87	1127544.97	3		50	660568.21	1127653.57	3	
93-93	660623.28	1127537.93	8		51	660568.44	1127666.24	3	
93-94	660623.39	1127539.42	8		52	660566.98	1127664.86	3	
93-114	660571.30	1127646.36	8		53	660566.74	1127668.03	3	
93-115	660571.48	1127645.86	8		54	660565.16	1127666.79	3	
93-124	660620.74	1127547.72	8		55	660564.56	1127671.41	3	
93-125	660621.74	1127545.55	8		56	660562.82	1127670.41	3	
1	660624.82	1127535.50	3		57	660561.45	1127677.37	3	
2	660624.73	1127534.26	3		58	660559.65	1127676.49	3	
3	660624.54	1127538.07	3		59	660558.50	1127683.99	3	
4	660625.14	1127535.74	3		60	660556.70	1127683.11	3	
5	660621.71	1127549.13	3		61	660555.19	1127690.33	3	
6	660622.60	1127545.15	3		62	660553.63	1127689.01	3	
7	660621.52	1127550.19	3		63	660552.56	1127697.20	3	
8	660621.09	1127550.71	3		64	660553.14	1127690.09	3	
10	660619.59	1127555.34	3		65	660550.72	1127696.40	3	
11	660617.18	1127562.15	3		66	660551.38	1127699.55	3	
12	660618.23	1127553.17	8		67	660549.99	1127697.85	3	
13	660615.32	1127561.39	3		68	660550.24	1127702.19	3	
14	660614.39	1127568.15	3		69	660549.03	1127699.93	3	
15	660612.59	1127567.29	3		70	660548.40	1127701.39	3	
16	660610.59	1127576.04	3		71	660548.12	1127706.99	3	
17	660608.79	1127575.16	3		72	660546.30	1127706.17	3	
18	660607.93	1127581.27	3		73	660546.85	1127709.82	3	
19	660606.13	1127580.39	3		74	660545.03	1127709.00	3	
20	660605.81	1127585.77	3		75	660542.63	1127719.47	3	
21	660603.99	1127584.97	3		76	660540.81	1127718.65	3	
22	660604.30	1127589.42	3		77	660539.48	1127726.47	3	
23	660602.42	1127588.72	3		78	660537.66	1127725.65	3	
24	660603.94	1127590.51	3		79	660535.46	1127735.34	3	
25	660602.12	1127589.67	3		80	660533.64	1127734.52	3	
26	660602.75	1127592.46	3		81	660532.36	1127742.26	3	
27	660600.99	1127591.50	3		82	660530.52	1127741.46	3	
28	660601.07	1127595.92	3		83	660529.92	1127748.04	3	
29	660599.27	1127595.06	3		84	660528.10	1127747.22	3	
30	660597.63	1127603.22	3		85	660528.32	1127751.40	3	
31	660595.79	1127602.44	3		86	660526.85	1127749.84	3	
32	660595.77	1127608.04	3		87	660527.48	1127751.96	3	
33	660593.93	1127607.26	3		88	660526.47	1127751.87	3	
34	660592.29	1127615.59	3		89	660525.69	1127751.50	3	
35	660590.47	1127614.77	3		90	660526.51	1127749.67	3	
36	660587.68	1127626.18	3		91	660549.71	1127697.77	3	
37	660585.86	1127625.36	3		92	660573.99	1127647.62	3	
38	660582.68	1127636.93	3		93	660574.39	1127645.66	3	
39	660580.88	1127636.07	3		94	660571.49	1127647.11	3	
40	660578.94	1127644.60	3		95	660571.74	1127645.12	8	
41	660577.16	1127643.68	3		96	660571.17	1127647.11	3	
42	660577.30	1127647.54	3		97	660571.26	1127645.90	3	
43	660575.88	1127645.97	3		98	660571.21	1127646.63	8	
44	660574.74	1127653.40	3		99	660571.19	1127646.18	3	

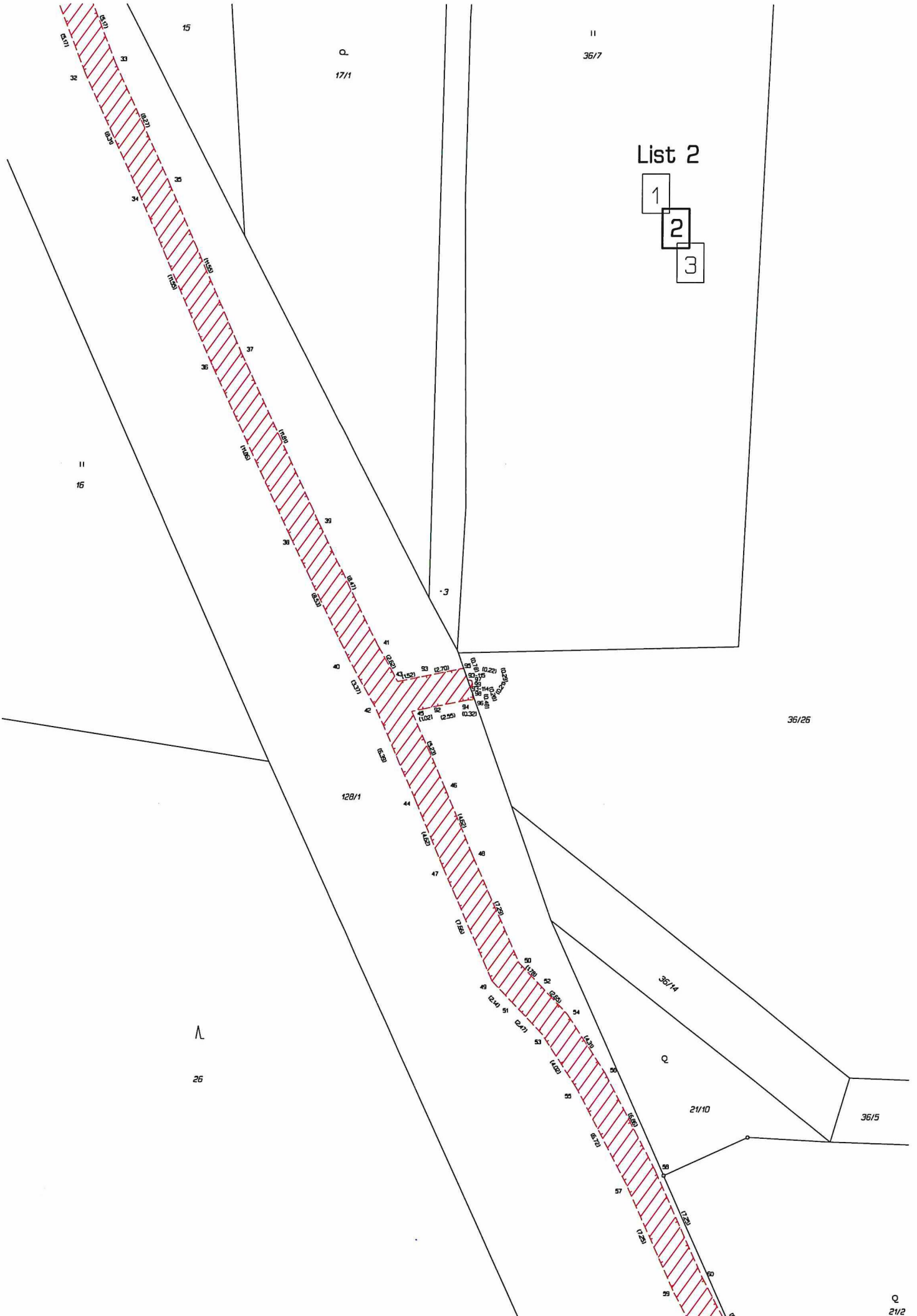
GEOMETRICKÝ PLÁN pro vymezení rozsahu věcného břemene k části pozemku	Geometrický plán ověřil autorizovaný zeměměřický inženýr:	Stejnopis ověřil autorizovaný zeměměřický inženýr:
	Jméno, příjmení: [redacted]	Jméno, příjmení:
	Číslo položky rejstříku autorizovaných zeměměřických inženýrů: 2785	Číslo položky rejstříku autorizovaných zeměměřických inženýrů:
	Dne: 26. března 2025 Číslo: 316/2025	Dne: Číslo:
Nálezitostmi a přesností odpovídá právním předpisům.	Tento stejnopis odpovídá geometrickému plánu v elektronické podobě uloženému v dokumentaci katastrálního úřadu.	
Vyhotovitel: ADITIS Rokytova 2667/20 615 00 Brno IČO: 26290821 www.aditis.cz	Katastrální úřad souhlasí s očíslováním parcel. [redacted] KÚ pro Vysočinu, KP Jihlava PGP-372/2025-707 2025.04.02 12:51:39 +02'00'	
Číslo plánu: 96-1425/2025	Ověření stejnopisu geometrického plánu v listinné podobě.	
Okres: Jihlava		
Obec: Jamné		
Kat. území: Rytířsko		
Mapový list: Jihlava 4-3/44		
Dosavadním vlastníkům pozemků byla poskytnuta možnost seznámit se v terénu s průběhem navrhovaných nových hranic, které byly označeny předepsaným způsobem:		

Q
17/1

11
36/7

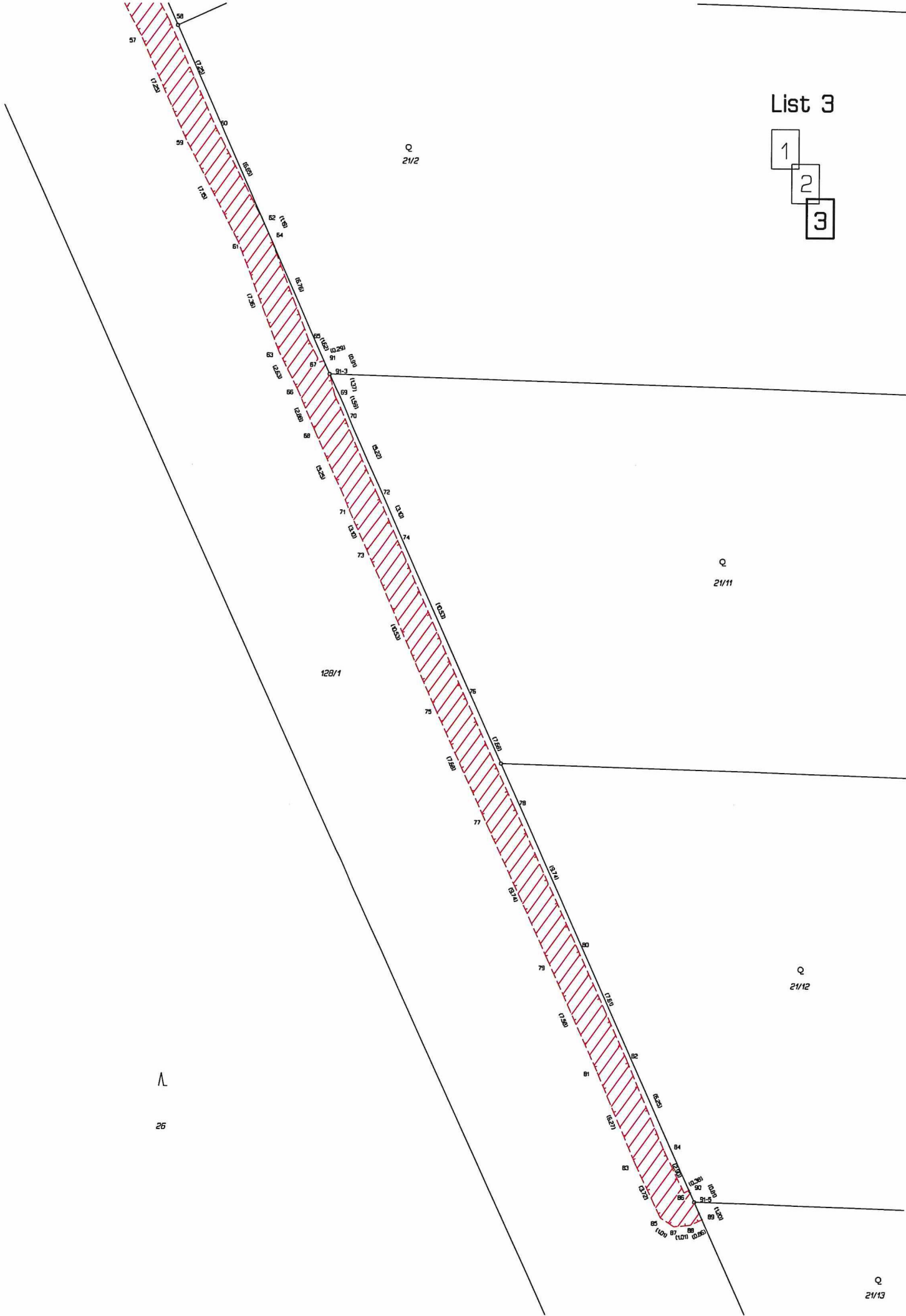
List 2

- 1
- 2
- 3



List 3

- 1
- 2
- 3



Λ

26

Q
21/13