

Příloha č. 1 ZD – Technická specifikace tkanin na výrobu prádla a lůžkovin

Technická specifikace tkanin na výrobu prádla a lůžkovin

Uvedená technická specifikace stanoví požadovanou kvalitu zboží. Pokud je použita obchodní firma nebo název či specifické označení zboží, které platí pro určitou osobu za příznačné, nebo způsob řešení specifický pro určitého výrobce, jedná se pouze o ilustrativní příklady technické specifikace. Zadavatel umožňuje pro plnění veřejné zakázky použití jiných, kvalitativně a technicky obdobných řešení, za současného splnění požadovaného účelu použití a kvality.

Předpokládaná specifikace dodávky tkanin a textilní galanterie pro vlastní výrobu prádla a lůžkovin (dále též „zboží“) vychází z podmínek Věžeňské služby České republiky. Záměrem zadávání veřejné zakázky je doplnění stávající skladby zboží při zachování jeho ověřených a užitných vlastností.

Zadavatel určuje a předkládá technickou specifikaci požadovaného zboží s odkazem na technické normy s tím, že zadavatel připouští v souladu s ustanovením § 46 odst. 3 zákona č. 137/2006 Sb., o veřejných zakázkách, ve znění pozdějších předpisů (dále jen „ZVZ“) použití a předložení i jiných kvalitativně a technicky obdobných řešení, která budou srovnatelná s požadavky dále uvedenými v této specifikaci.

A. Specifikace požadovaných tkanin:

Bavlněné tkaniny na výrobu prádla a lůžkovin

CPV: 19212000-5 Bavlněné tkaniny
19245000-5 Tkaniny na povlečení

Zadavatel požaduje předložení vždy 1 kusu vzorku od každé položky tkaniny specifikované pod pořadovým číslem 1) až 5).

Vzorky tkanin pro předložení jsou požadovány v rozměru 0,5 m v dané šíři. Vzorky tkanin musí být doložené příslušnou dokumentací, zpracovanou v rozsahu stanoveném v zadávací dokumentaci (dále jen „ZD“) včetně zdravotní nezávadnosti a prokázání antibakteriálních a protiplísňových účinků.

Vzorky tkanin musí být předloženy v barevném provedení dle přesného požadavku.

Zadavatel požaduje potvrzení akreditované zkušebny o dodržení barevné odchylky dle CieLabu v toleranci - L \pm 1,5, a \pm 1, b \pm 1, při měření barev spektrofotometricky dle ČSN EN ISO 105-J01 pro zadanou Pantone barevnou variantu.

Vzorky tkanin musí uchazeč předložit včetně kopii dokladů, vydaných příslušným akreditovaným certifikačním orgánem, který osvědčil shodu vlastností předkládaného vzorku tkaniny z pohledu úrovně splnění požadavků na užitné, kvalitativní a hygienické vlastnosti, v souladu se zákonem č. 102/2001 Sb., o obecné bezpečnosti výrobků a technickými normami uvedenými níže.

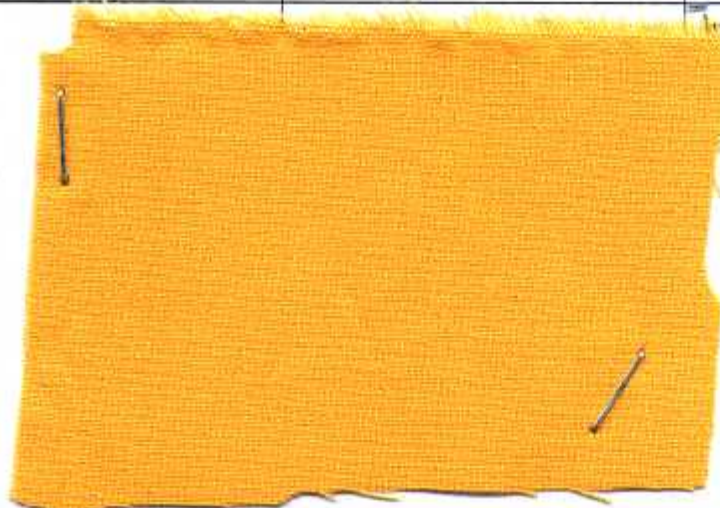
Každý předkládaný vzorek tkaniny musí být zapečetěn příslušným akreditovaným certifikačním orgánem, který doklad prokazující shodu výrobku vystavil. Vzorek tkaniny v rozměru 0,5 m v dané šíři musí být též součástí dokumentace vydané příslušným akreditovaným certifikačním orgánem, prokazující shodu výrobku.

1) Tkanina žlutá na výrobu pyžam, šíře 150 cm +/-2cm

Barevné provedení v toleranci dle CieLabu pro Pantone 14-1159 TPX.

Orientační parametry tkaniny:

Parametr	Metoda	Požadovaná hodnota
Materiálové složení		100% bavlna
Úložba		plátňová
Šířka tkaniny		150 cm ± 2 cm
Ložstava na 1 cm (osnova/útek)		23/23 ± 2 nitě
Hmotnost		145 g/m ² ± 5 g
Min. pevnost (N) osnova/útek	ČSN EN ISO 13934-1 (80 0812)	400/400
Odolnost vůči otěru	ČSN EN ISO 12947-2	>15.000
Stálobarevnost		
Stěh za sucha	ČSN EN ISO 105-X12	3-4
Stěh za vlhka	ČSN EN ISO 105-X12	3
Chemické čištění	ČSN EN ISO 105-D01	3-4
Stálost za světla	ČSN EN ISO 105-B02	4
Stálobarevnost v potu: alkalickém kyselém	ČSN EN ISO 105-E04	3-4 3-4



2) Tkanina na výrobu trenýrek, šíře 150 cm +/-2cm

Barevné provedení v toleranci dle CieLabu pro Pantone 18-4027 TPX.

Orientační parametry tkaniny:

Parametr	Metoda	Požadovaná hodnota
Materiálové složení		100% bavlna
Úplet		plátňová
Šířka tkaniny		150 cm ± 2 cm
Struktura na 1 cm (osnova/útek)		23/23 ± 2 nitě
Hmotnost		145 g/m ² ± 5 g
Min. pevnost (N) osnova/útek	ČSN EN ISO 13934-1 (80 0812)	400/400
Odolnost vůči otěru	ČSN EN ISO 12947-2	>15.000
Stálobarevnost		
Oděr za sucha	ČSN EN ISO 105-X12	3-4
Oděr za vlhka	ČSN EN ISO 105-X12	3
Chemické čištění	ČSN EN ISO 105-D01	3-4
Stálost za světla	ČSN EN ISO 105-B02	4
Stálobarevnost v potu: alkalickém kyselém	ČSN EN ISO 105-E04	3-4 3-4



**3) Tkanina na výrobu prostěradel, ložního povlečení – přikrývky, podhlavníky
- šíře 150 cm +/-2cm**

Barevné provedení v toleranci dle CieLabu pro Pantone 11-0601 TPX.

Orientační parametry tkaniny:

Parametr	Metoda	Požadovaná hodnota
Materiálové složení		100% bavlna
Vazba		plátňová
Šířka tkaniny		150 cm ± 2 cm
Dostava na 1 cm (osnova/útek)		23/23 ± 2 nitě
Hmotnost		170 g/m ² ±5 g
Min. pevnost (N) osnova/útek	ČSN EN ISO 13934-1 (80 0812)	400/400
Odolnost vůči otěru	ČSN EN ISO 12947-2	>15.000
Stálobarevnost		
Otěr za sucha	ČSN EN ISO 105-X12	3-4
Otěr za vlhka	ČSN EN ISO 105-X12	3
Stálost za světla	ČSN EN ISO 105-B02	4
Stálobarevnost v potu: alkalickém	ČSN EN ISO 105-E04	3-4
kyselém		3-4

Symbole ošetřování

ČSN EN 23758 (80 0005)



Barva bílá.



4) Tkanina na výrobu kuchyňských utěrek, šíře 159 cm +/-2cm

Tkalcovské pestře tkané provedení a barevné provedení dle fotografického vyobrazení.

Parametr	Metoda	Požadovaná hodnota
Materiálové složení		100% bavlna
Vazba		plátnová
Šírka tkaniny		159 cm \pm 2 cm
Dostava na 1 cm (osnova/útek)		29,5/29,5 \pm 2 nitě
Hmotnost		172 g/m ² \pm 5 g
Min. pevnost (N) osnova/útek	ČSN EN ISO 13934-1 (80 0812)	300/300
Nasákavost	ČSN 80 0831	Min. 90
Stálobarevnost		
Otěr za sucha	ČSN EN ISO 105-X12	3-4
Otěr za vlhka	ČSN EN ISO 105-X12	3
Stálost za světla	ČSN EN ISO 105-B02	4

Symboly ošetřování

ČSN EN 23758 (80 0005)



5) Tkanina na výrobu ručníků, šíře 159 cm +/-2cm

Tkalcovské pestře tkané provedení a barevné provedení dle fotografického vyobrazení.

Orientační parametry tkaniny:

Parametr	Metoda	Požadovaná hodnota
Materiálové složení		100% bavlna
Šířka tkaniny		159 cm ± 2 cm
Dostava na 1 cm (osnova/útek)		29,5/29,5 ± 2 nitě
Hmotnost		185 g/m ² ±5 g
Min. pevnost (N) osnova/útek	ČSN EN ISO 13934-1 (80 0812)	300/300
Nasákavost	ČSN 80 0831	Min. 90
Stálobarevnost		
Otěr za sucha	ČSN EN ISO 105-X12	3-4
Otěr za vlhka	ČSN EN ISO 105-X12	3
Stálost za světla	ČSN EN ISO 105-B02	4

Symbyly ošetřování

ČSN EN 23758 (80 0005)

