

Rozpočet a specifikace

Číslo akce: 0064/82/25
Číslo jednací: 05559/MS/25

Rok: 2025

Rozpočet:

Všechny ceny jsou uvedeny v Kč

2025					
ID	Kód	Opatření a činnost	Množství	M.J.	Celková cena
PO Beskydy;					
72666	LE17	Výsadba, dosadba, podsadba			
	LE17e	Výsadba, dosadba, podsadba, JD, prostokořenné - do 25 cm	2000	ks	50 000,00
	LE17k	Výsadba, dosadba, podsadba, listnaté, prostokořenné - 51-70 cm	4600	ks	115 000,00
		Souvislý drn: navýšení o 10%	10	%	16 500,00
				Cena bez DPH	181 500,00
				Cena s DPH	219 615,00

Souhrnný rozpočet:

Všechny ceny jsou uvedeny v Kč

Rok	Cena bez DPH	Sazba DPH %	Výše DPH	Cena s DPH
2025	181 500,00	21,00	38 115,00	219 615,00
Celkem	181 500,00		38 115,00	219 615,00

Specifikace díla:

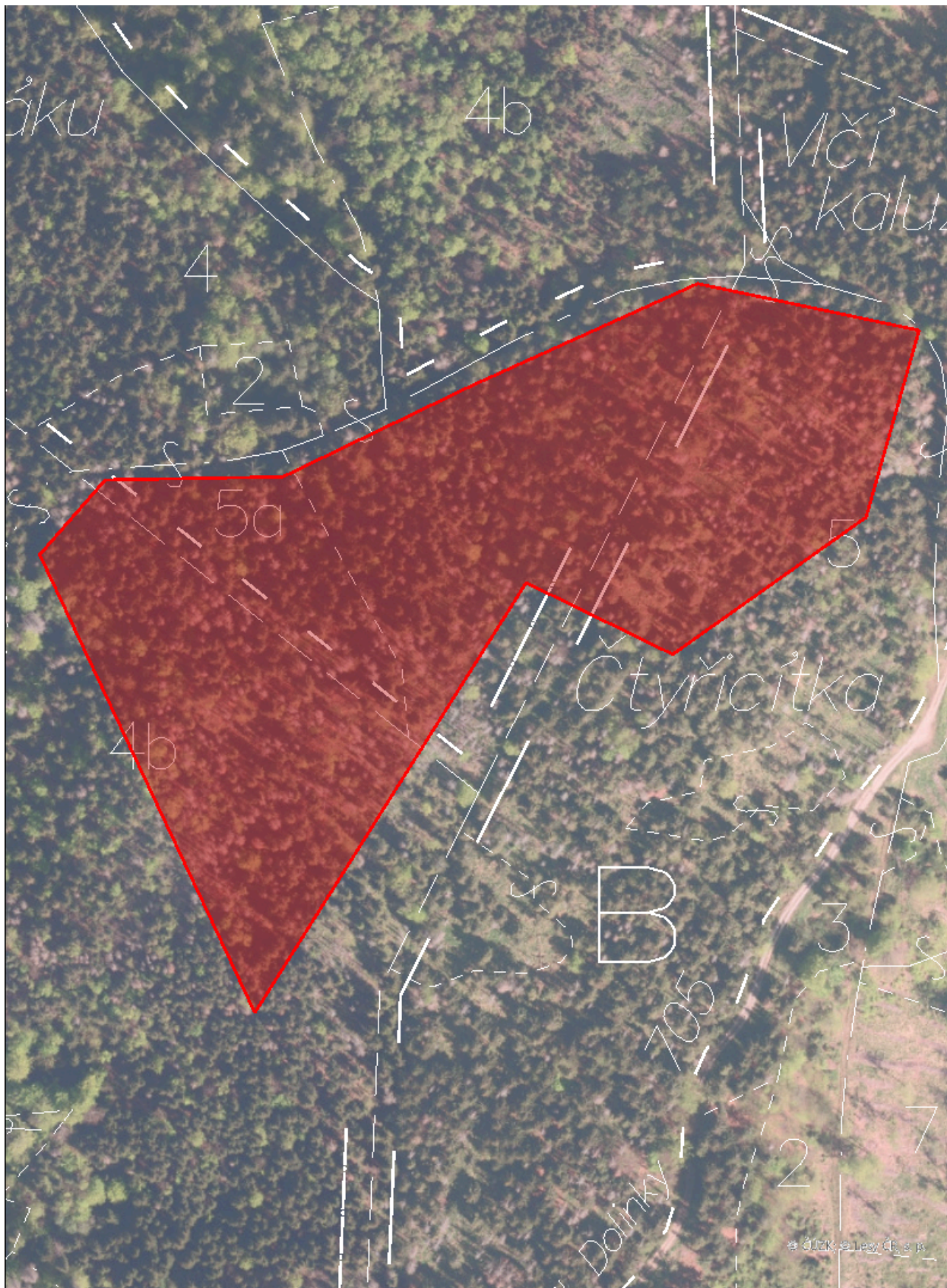
Odkaz na mapové dílo

2025			
PO Beskydy;			
72666	LE17	Výsadba, dosadba, podsadba	219 615,00 Kč
	LE17e	Výsadba, dosadba, podsadba, JD, prostokořenné - do 25 cm	
	LE17k	Výsadba, dosadba, podsadba, listnaté, prostokořenné - 51-70 cm	

Popis opatření:

V porostních skupinách – 402 C 4, 402 C 5a, 402 B 4b a 412 B 5 bude provedena podsadba buku v celkovém počtu 4 600ks jedle v celkovém počtu 2 000ks. Podsadba BK bude prováděna hlavně na světlinách vznikajících v okolí uschlých, vyvrácených či zlomených smrků. Prostokořenné sazenice se budou vysazovat jamkovou sadbou v mezerách mimo přirozené zmlazení. Buky a javory budou vysazovány v hloučcích po 10 – 50 kusech podle velikosti dané plochy, ve sponu cca 100 x 100 cm, hloučky budou od sebe vzdáleny nejméně 5 m. Podsadba JD bude prováděna hlavně na světlinách vznikajících v okolí uschlých, vyvrácených či zlomených smrků. Prostokořenné sazenice se budou vysazovat jamkovou sadbou v mezerách mimo přirozené zmlazení. Jedle budou vysazovány v hloučcích po 12, resp. 13 kusech v hustém sponu cca 60 cm od sebe tak, aby sazenice uvnitř hloučku byla do budoucna co nejvíce chráněná proti poškození zvěří. Hloučky vysazených jedlí budou od sebe vzdáleny nejméně 5 m. K výsadbě bude použito autochtonního sadebního materiálu pěstovaného alternativním způsobem v lesní školce na základě dlouhodobé dohody se Správou CHKO Beskydy.

72666 [LE17] Výsadba, dosadba, podsadba



0 5 10 20 30 40
m