

Kalkulace nákladů a soupis provedených prací vynaložených na realizaci opatření z Programu péče pro rok 2017 PPK - 88a/41/17 Management významných území v EVLHradiště

Zhotovitel:

Adresa:

Vojenské lesy a statky ČR, s. p.

Pod Juliskou 5

160 00 Praha

IČ 00000205

DIČ CZ00000205

je plátcem DPH

bankovní spojení:

statutární zástupce Ing. Milan Suk, Ph.D. ředitel divize Karlovy Vary

Činnost	Cena Kč/ ha	ha	Celkem Kč
Výřez křovin	30 000,-	7	210 000,-
Odklizení biomasy	20 000,-	7	140 000,-
Ruční seč	17 000,-	7	119 000,-
Odklizení biomasy	10 000,-	7	70 000,-
Pastva ovcí	18 000,-	13	234 000,-
Celkem			773 000,-

Kalkulaci provedl: Ing. Zdeněk Macháček Ph.D.

V Karlových Varech dne 21. 8. 2017

statutár

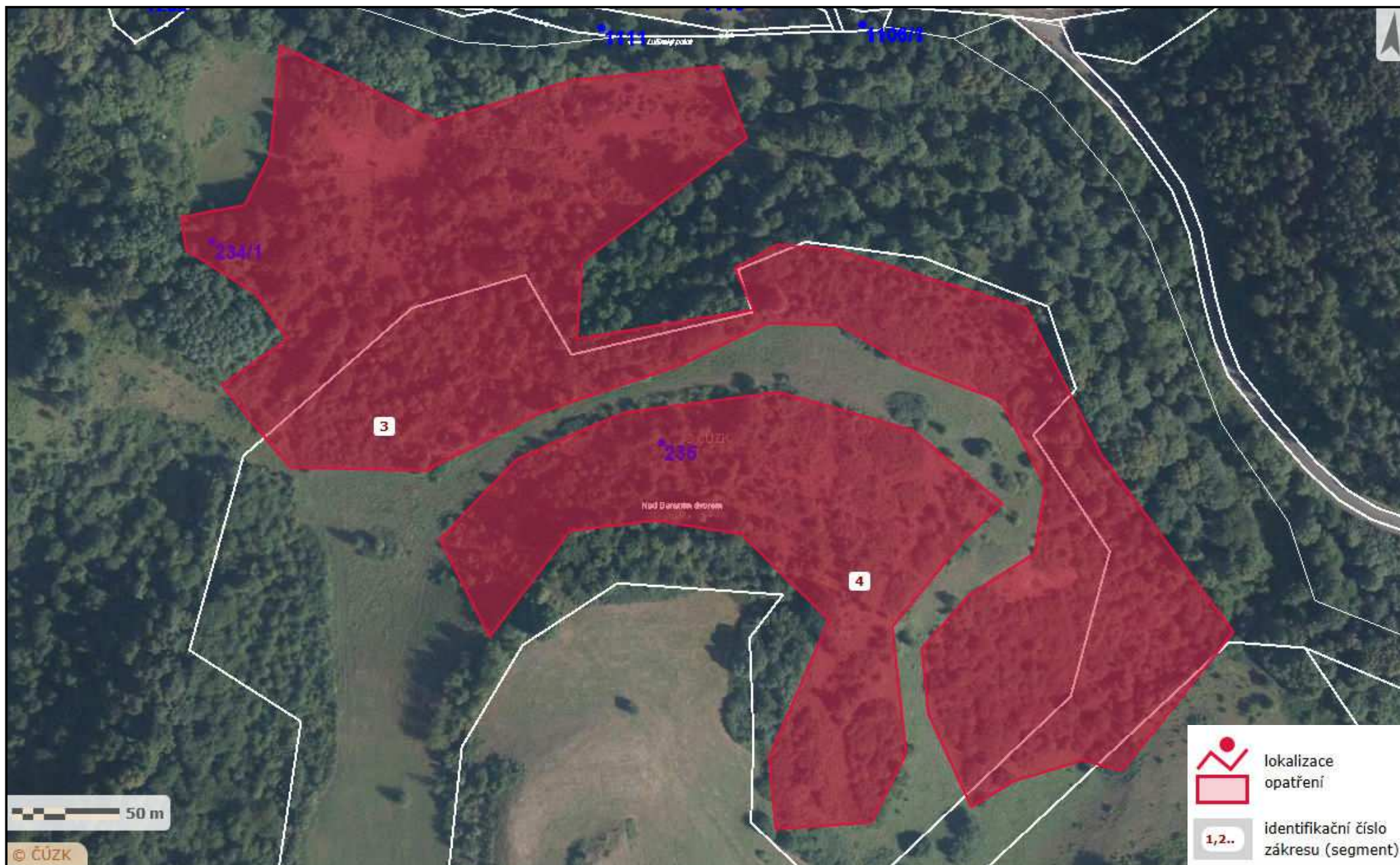
Zákres lokalizace opatření - kosení

příloha k dohodě číslo PPK-88a/41/17



Zákres lokalizace opatření - výřez křovin

příloha k dohodě číslo PPK-88a/41/17



Zákres lokalizace opatření - pastva

příloha k dohodě číslo PPK-88a/41/17

