

Rozpočet a specifikace

Číslo akce: 0061/53/25
Číslo jednací: 04703/UL/25

Rok: 2025

Rozpočet:

Všechny ceny jsou uvedeny v Kč

2025					
ID	Kód	Opatření a činnost	Množství	M.J.	Celková cena
EVL Binov - Bobří soutěska;Janovice					
70945	ZC04	Sečení travního porostu a rákosin			
	ZC04b	Seč křovinořezem	0.7329	ha	25 651,50
		podmáčená nebo zrašelinělá místa, lze se volně pohybovat: navýšení o 20%	20	%	5 130,30
				Cena	30 781,80
EVL Binov - Bobří soutěska;Janovice u Kravař					
70947	ZE10	Odstranění nevhodných dřevin bez odstranění pařezu			
	ZE10b	Individuální odstranění náletu do 3 m výšky	0.0105	ha	1 470,00
		podmáčená nebo zrašelinělá místa, lze se volně pohybovat: navýšení o 20%	20	%	294,00
				Cena	1 764,00
EVL Bohyňská lada, Chmelník, Lotarův vrch;Krásný Studenec IP Life					
70948	ZC04	Sečení travního porostu a rákosin			
	ZC04b	Seč křovinořezem	0.1468	ha	5 138,00
				Cena	5 138,00
PR Bohyňská lada;Krásný Studenec					
70949	ZC04	Sečení travního porostu a rákosin			
	ZC04b	Seč křovinořezem	0.5381	ha	18 833,50
		Základní částka			3 000,00
				Cena	21 833,50
EVL Binov - Bobří soutěska;Janovice					
70969	ZC04	Sečení travního porostu a rákosin			
	ZC04b	Seč křovinořezem	1.7162	ha	60 067,00
		podmáčená nebo zrašelinělá místa, lze se volně pohybovat: navýšení o 20%	20	%	12 013,40
				Cena	72 080,40
EVL Bohyňská lada, Chmelník, Lotarův vrch;Krásný Studenec IP Life					
72355	ZC04	Sečení travního porostu a rákosin			
	ZC04b	Seč křovinořezem	0.1521	ha	5 323,50
		plošný výskyt ostružiníků nebo plošný výskyt rákosu (více než 20 % plochy), roztroušený výskyt náletových dřevin: navýšení o 30%	30	%	1 597,05
				Cena	6 920,55

Souhrnný rozpočet:

Všechny ceny jsou uvedeny v Kč

Rok	Cena bez DPH
2025	138 518,25
Celkem	138 518,25

Specifikace díla:

Odkaz na mapové dílo

2025			
EVL Binov - Bobří soutěska;Janovice			
70945	ZC04	Sečení travního porostu a rákosin	30 781,80 Kč
	ZC04b	Seč křovinořezem	

Popis opatření:

Druhá fáze kosení vlhkých luk s prstnatcem Fuchsovým. Veškerá pokosená hmota bude ručně shrabána a odklizená nejpozději do 14 dnů po pokosení a využita v souladu s platnými právními předpisy.

Vlastnosti:

Termín DO: 30.09.
 Termín OD: 01.09.
 Typ seče: Fázovaná

EVL Binov - Bobří soutěska;Janovice u Kravař			
70947	ZE10	Odstranění nevhodných dřevin bez odstranění pařezu	1 764,00 Kč
	ZE10b	Individuální odstranění náletu do 3 m výšky	

Popis opatření:

Výřez nežádoucích dřevin na okraji prstnatcové louky. Vyřezaná hmota bude do 10 dnů od vyřezání odklizená z pozemku a zlikvidována v souladu s platnými právními předpisy.

EVL Bohyňská lada, Chmelník, Lotarův vrch;Krásný Studenec IP Life			
70948	ZC04	Sečení travního porostu a rákosin	5 138,00 Kč
	ZC04b	Seč křovinořezem	

Popis opatření:

Seč louky vzniklé po pokácení náletového porostu. Veškerá pokosená hmota bude ručně shrabána a odklizená nejpozději do 14 dnů po pokosení a využita v souladu s platnými právními předpisy.

Vlastnosti:

Termín DO: 30.09.

PR Bohyňská lada;Krásný Studenec			
70949	ZC04	Sečení travního porostu a rákosin	21 833,50 Kč
	ZC04b	Seč křovinořezem	

Popis opatření:

Seč louky s výskytem prstnatce Fuchsova a p. májového a hvozdíku pyšného. Bude vynechána plocha o rozloze cca 10x10 m. Veškerá pokosená hmota bude ručně shrabána a odklizená nejpozději do 14 dnů po pokosení a využita v souladu s platnými právními předpisy.

Vlastnosti:

Termín DO: 30.09.
 Typ seče: Ponechané plochy

EVL Binov - Bobří soutěska;Janovice			
70969	ZC04	Sečení travního porostu a rákosin	72 080,40 Kč
	ZC04b	Seč křovinořezem	

Popis opatření:

První fáze kosení vlhkých luk s prstnatcem Fuchsovým. Veškerá pokosená hmota bude ručně shrabána a odklizená nejpozději do 14 dnů po pokosení a využita v souladu s platnými právními předpisy.

Vlastnosti:

Termín DO: 20.08.

Typ seče: Fázovaná

EVL Bohyňská lada, Chmelník, Lotarův vrch; Krásný Studenec IP Life			
72355	ZC04	Sečení travního porostu a rákosin	6 920,55 Kč
	ZC04b	Seč křovinořezem	

Popis opatření:

Seč louky dlouhodobě udržované nekvalitní strojovou sečí, kde kraje louky zarůstaly ostružiním. Veškerá pokosená hmota bude ručně shrabána a odklizená nejpozději do 14 dnů po pokosení a využita v souladu s platnými právními předpisy.

Vlastnosti:

Termín DO: 30.09.

70947 [ZE10] Odstranění nevhodných dřevin bez odstranění pařezu

[ZE10b] Individuální odstranění náletu do 3 m výšky



0 5 10 20 30 40
m

70945 [ZC04] Sečení travního porostu a rákosin

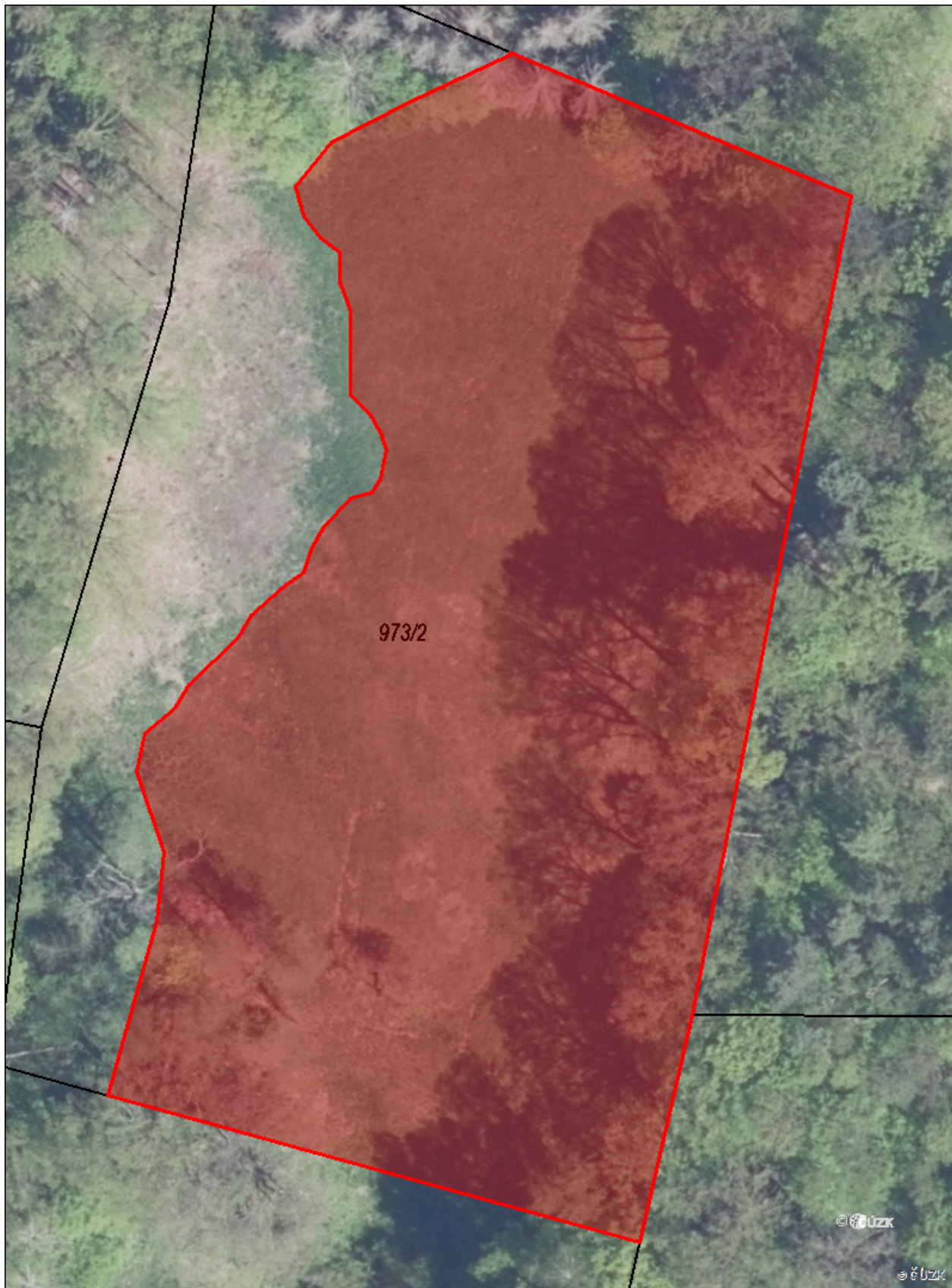
[ZC04b] Seč křovinořezem



0 5 10 20 30 40
m

70949 [ZC04] Sečení travního porostu a rákosin

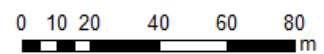
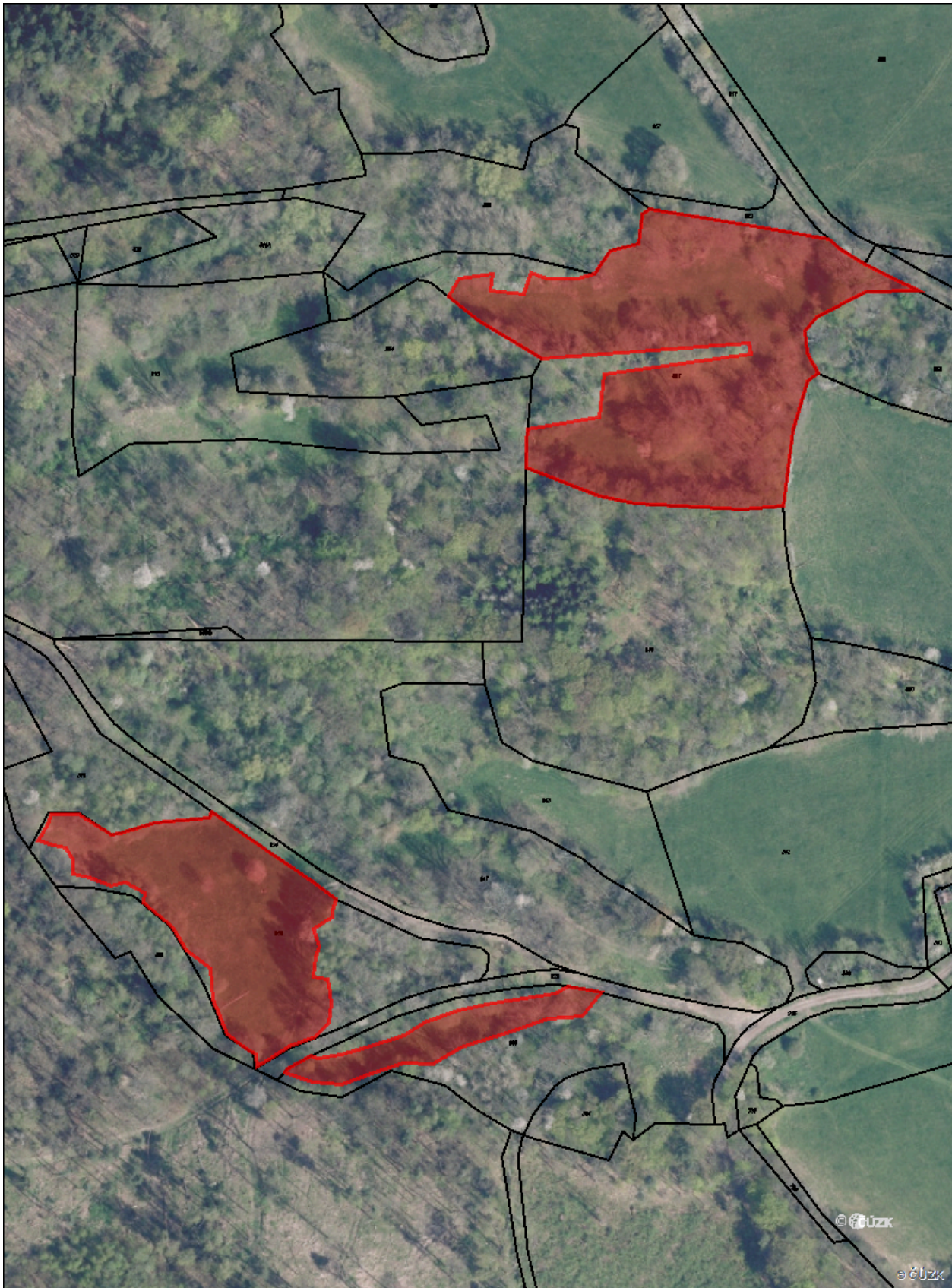
[ZC04b] Seč křovinořezem



0 2,75 5,5 11 16,5 22 m

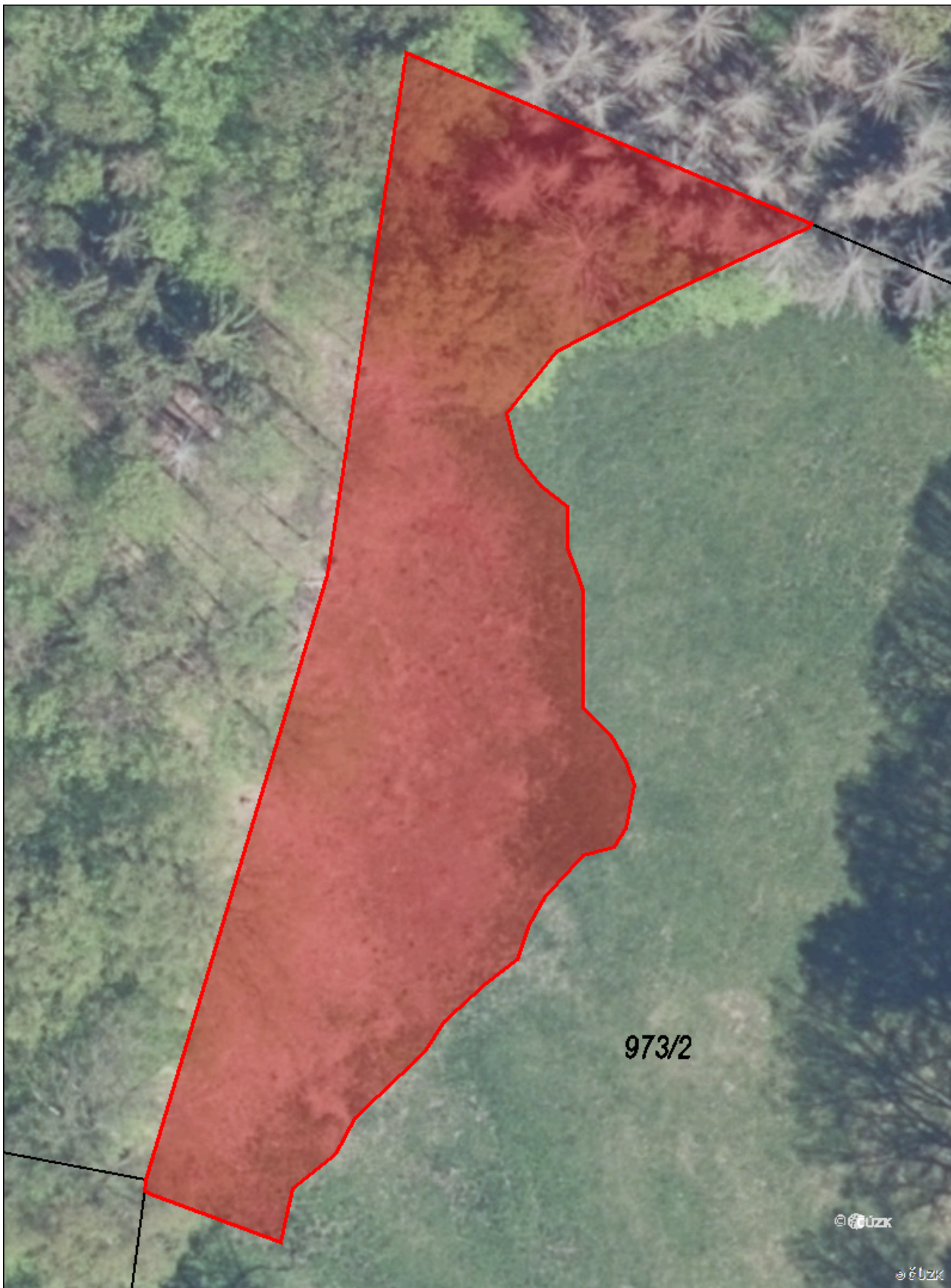
70969 [ZC04] Sečení travního porostu a rákosin

[ZC04b] Seč křovinořezem



70948 [ZC04] Sečení travního porostu a rákosin

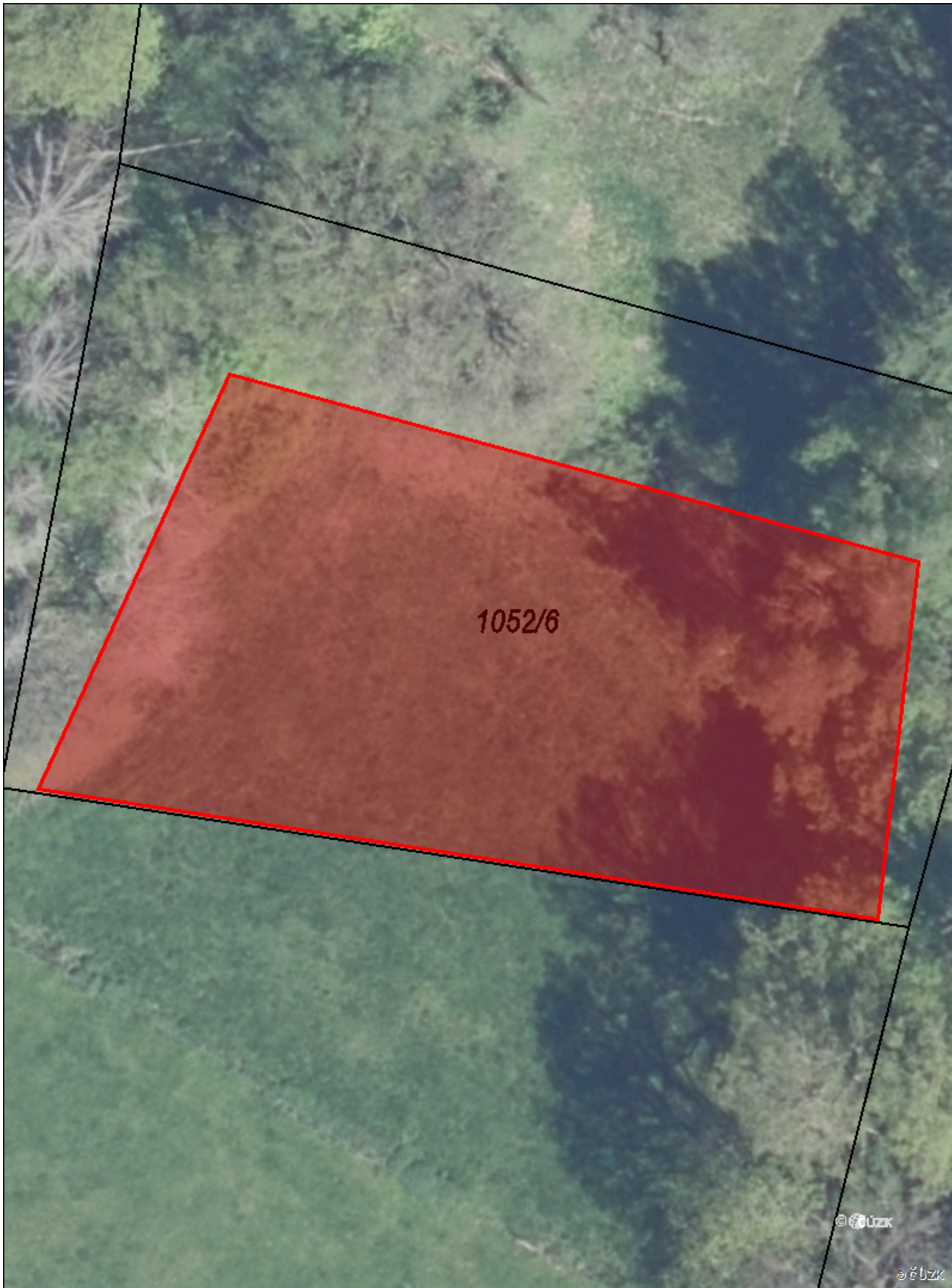
[ZC04b] Seč křovinořezem



0 1,753,5 7 10,5 14 m

72355 [ZC04] Sečení travního porostu a rákosin

[ZC04b] Seč křovinořezem



0 1,753,5 7 10,5 14 m