

KUPNÍ SMLOUVA

(„Smlouva“)

uzavřená níže uvedeného dne, měsíce, roku mezi

MERO ČR, a.s.

IČO: 60193468

DIČ:CZ60193468

se sídlem: Veltruská 748, Kralupy nad Vltavou 278 01

zastoupená: Jaroslav Pantůček, Zdeněk Dunder

bankovní spojení: xxx

email: xxx

(dále jen „**Prodávající**“) na straně jedné

a

SOFSTAR S.R.O.

IČO: 19557931

DIČ: CZ19557931

se sídlem: Rozhovice 74, Rozhovice 538 03

zastoupená: VITALII KRUPKA

(dále jen „**Kupující**“) na straně druhé

Dnešního dne uzavřely výše uvedené smluvní strany ve smyslu ust. § 2079 a násl. zákona č. 89/2012 Sb., občanského zákoníku, v platném znění (dále jen „**ObčZ**“), tuto kupní smlouvu.

I.

1. Předmětem této Smlouvy je závazek Prodávajícího převést na Kupujícího vlastnické právo k předmětu koupě a závazek Kupujícího předmět koupě od Prodávajícího převzít a uhradit Prodávajícímu sjednanou kupní cenu.

2. Prodávající touto Smlouvou a za podmínek v ní dohodnutých prodává Kupujícímu níže uvedené motorové vozidlo společně s jeho součástmi a příslušenstvím a Kupující toto vozidlo kupuje a přijímá do svého vlastnictví a zavazuje se za něj Prodávajícímu zaplatit kupní cenu.

3. Předmětem koupě dle této Smlouvy je motorové vozidlo (dále též „**Vozidlo**“):

Druh vozidla: osobní

Tovární značka: Škoda

Obchodní označení: Octavia

Identifikační číslo vozidla (VIN): xxx

Rok první registrace vozidla: 2022

II.

Kupní cena

1. Kupní cena Vozidla je ve výši 180 000 Kč. (včetně DPH 21%).

2. Výše kupní ceny byla sjednána dohodou smluvních stran a zohledňuje skutečnost, že se nejedná o novou věc, tedy kupní cena byla sjednána s přihlédnutím ke stavu a opotřebením Vozidla (počet ujetých

kilometrů, míru opotřebení, poškození a vady), přičemž smluvní strany jsou si vědomy, že se jedná o vozidlo jehož specifikace, poškození a vady jsou uvedeny v Kartě Vozidla, která tvoří Přílohu 1. této Smlouvy (dále též „Příloha 1“).

3. Kupní cena dle odst. 1 bude zaplacená v plné výši k rukám Prodávajícího při předání vozidla.

4. Prodávající se zavazuje, že při předání vozidla předá Kupujícímu:

Osvědčení o registraci Vozidla Část II. (Velký technický průkaz).

Osvědčení o registraci Vozidla Část I. (Malý technický průkaz).

Klíč od Vozidla v počtu 2

Ověřenou plnou moc ve prospěch Kupujícího potřebnou pro přepis nebo zánik vozidla v registru vozidel a pro export vozidla mimo Českou republiku.

III. Prohlášení stran

1. Prodávající prohlašuje, že Vozidlo nabyl v souladu se zákonem a je výlučným vlastníkem, Vozidlo nepochází z trestné činnosti, a tedy se nejedná o vozidlo odcizené nebo získané jinak v rozporu s právními předpisy a že mu nejsou známy žádné okolnosti, které by bránily převodu vlastnictví k Vozidlu na Kupujícího včetně toho, že na Vozidle neváznou žádné dluhy, zástavy nebo práva 3. osob a na majetek či osobu Prodávajícího není prohlášen úpadek nebo vedena exekuce.

2. Kupující a Prodávající výslovně prohlašují, že Kupující před podpisem této Smlouvy měl možnost se seznámit s technickým stavem, opotřebením a funkčností Vozidla včetně jeho příslušenství, poškození a případných vad na Vozidle výhradně na základě fotodokumentace a informací uvedených v Příloze 1.

3. Strany se dohodly, že registraci změny vlastníka a provozovatele vozidla, nebo zápis zániku vozidla v registru vozidel zajistí Kupující do 10 pracovních dnů od předání vozidla, k čemuž mu Prodávající současně s touto Smlouvou udělí ověřenou plnou moc a k čemuž mu společně s vozidlem byly předány potřebné doklady od Vozidla. Kupující se rovněž zavazuje do 15 pracovních dnů zaslat emailem prodávajícímu informaci, kdy došlo k nahlášení změny vlastníka nebo zániku vozidla. Případné Správní poplatky za přepis nebo zánik Vozidla a poštovné hradí Kupující.

4. V případě nesplnění kterékoliv z povinností uvedených v bodě III. (3) této Smlouvy ze strany Kupujícího má Prodávající nárok na smluvní pokutu ve výši 0,1% z Kupní ceny za každý den prodlení se splněním povinnosti. Kupující se rovněž zavazuje kromě smluvní pokuty uhradit Prodávajícímu veškeré náklady, které mu vzniknou v souvislosti s nesplněním kterékoliv z povinností uvedených v bodě III. (3) této Smlouvy Kupujícím (pokuty, nedoplatky na pojistném a jiné).

5. Kupující bere na vědomí, že je povinen Vozidlo pojistit na odpovědnosti za škodu způsobenou provozem motorového vozidla nejpozději před převzetím vozidla.

6. Vlastnické právo přechází na Kupujícího okamžikem řádného zaplacení kupní ceny. Nebezpečí vzniku nahodilé zkázy či vzniku škody přechází na Kupujícího v okamžiku převzetí Vozidla.

IV. Závěrečná ustanovení

1. Smlouva nabývá platnosti a účinnosti okamžikem podpisu Smlouvy.

2. Obě smluvní strany shodně prohlašují, že si tuto Smlouvu před jejím podpisem přečetly, že byla uzavřena po vzájemném projednání podle jejich pravé a svobodné vůle, určitě, vážně a srozumitelně, nikoliv v tísní a za nápadně nevýhodných podmínek.

3. Práva a povinnosti smluvních stran dle této Smlouvy se řídí právním řádem České republiky, zejména ObčZ.

4. Změny a doplňky této Smlouvy lze činit pouze písemně, číslovanými dodatky, podepsanými oběma smluvními stranami.

5. Smlouva je sepsána ve dvou vyhotoveních, z nichž po jednom obdrží každá smluvní strana.

Prodávající - Jaroslav Pantůček, osoba jednající:

Kupující - VITALII KRUPKA, osoba jednající:

V dne V dne

Prodávající - Zdeněk Dundr, osoba jednající:

V dne

Příloha 1. - Karta Vozidla

Základní údaje

Typ vozidla:	Osobní	VIN:	xxx
Značka:	Škoda	Model:	Octavia
Rok výroby:	2022	První registrace:	2022-08
Palivo:	benzin	Objem:	1498 ccm
Výkon:	110 kW	Najetých km:	60937 Km
Emise:		Technická prohlídka do:	8 / 2026
Země:	CZ	Okres:	Mělník (Středočeský kraj)
Odpočet DPH:	Ano21%	Konec aukce:	1.7.2025 13:09:06

Poznámka:

Demontovatelné příslušenství na vozidlech není součástí Aukce (příčnický, střešní boxy, držáky na kola, apod.) Popis vzniku pojistné události: řidič poj. vozu nezvládl řízení a narazil do zaparkovaného vozu a sloupu veřejného osvětlení

Poškození

Díly:

kondensátor klimatiz. včetně vysoušeč; chladicí potrubí kompresor klimatiz. / kondensátor klimatiz.; chladicí potrubí kondensátor klimatiz. / odpojovací místo; airbag strana spolujezdce; přístr. deska; nárazové čidlo př.; airbag hlavový l.; snímač tlaku dveře př. l.; nárazové čidlo c-sloupek l.; airbag hlavový p.; snímač tlaku dveře př. p.; nárazové čidlo c-sloupek p.; airbag kolenní l.; říd. jednotka airbag; pás bezpeč. tříbodový př. l.; pás bezpeč. tříbodový př. p.; pás bezpeč. tříbodový za. l.; pás bezpeč. tříbodový za. p.; výztuha nárazník př.; nosník podél. p. hor. vni.; stěna př.; mřížka chladiče; plech spojov. př.; lišta ozd. mřížka chladiče; blatník p.; vložka podběhu kola př. p.; kapota př.; závěs víka př. l.; závěs víka př. p.; sklo čelní; 2-složk. lepidlo sklo čelní; řezací lanko; gel fólie; pružina přídrž. senzor dešťový/světelný; led světlomet kpl. p.; led světlomet mlhový p.; nárazník př.; držák čidlo zařízení park. př. l. vni.; držák čidlo zařízení park. př. p. vni.; tlumič nárazu nárazník př.; mřížka větrací př. stř.; držák nárazník př. l.; držák nárazník př. p.; nosník agregátů; sada uložení pryž./kovové; hřídel kloub. př. p.; rameno příč. p. kpl.; hlava ložiska čepu kola př. p.; náboj kola / ložisko kola př. p.; tlumič plynový el. regulovaný př. p.; airbag řidič; pneu radiál. př. p.; ráfek hliník př. p.; vedení nasáv. vzduchu; chladič chladivo; chladič přídav. chladivo; žaluzie chladiče kpl.; těsnění žaluzie chladiče za. spo.; těsnění žaluzie chladiče za. hor.; kroužek ventilátoru; vedení vzduchu chladič l.; vedení vzduchu chladič p.; vedení vzduchu nahore

Kontrola / Diagnostika:

kompresor klimatizace vizuálně kontrolovat; radar snímač seřídít/nastavit

*sduž. práce; světlomet oba seřídít/nastavit; gfs/řízená funkce; kamera př. seřídít/nastavit

*sduž. práce; světlomet mlhový oba seřídít/nastavit

*sduž. práce; vozidlo př. + za. změřit

* podle opr.; převodovka řízení vizuálně kontrolovat; 001: diagnostika; 015: kontrola geometrie - př + z náprava; 016: kontrola - motor a převodovka

Práce:

práh p. vně. opr.; nosník podél. částečná náhrada 1+2 př. opravit; 007: vozidlo ustavit na rovnací rám (stolici)

Lakování:

práh vnější p., Oprava laku do 50%; dveře př. p. , Oprava laku do 50%; sloupek závěsu p. hor.za., Povrch; nosník podél. př. p., Oprava laku do 50%; nosník podél. podběh kola p. hor., Nový díl; blatník př. p. , Nový díl; kapota př. , Nový díl; nárazník př. , NOVÝ DÍL K1N

Předchozí poškození:

Nesouvisející poškození:

střešní rám l; nárazník z.; disk lz

Fotografie



ID aukce: g610412 obrázek: 1/53



ID aukce: g610412 obrázek: 2/53



ID aukce: g610412 obrázek: 3/53



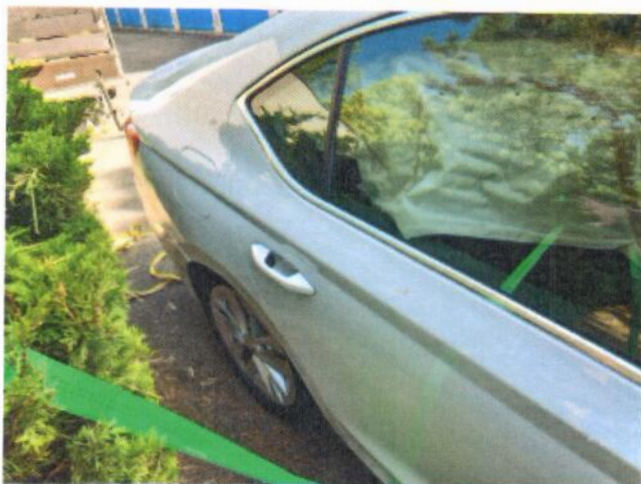
ID aukce: g610412 obrázek: 4/53



ID aukce: g610412 obrázek: 5/53



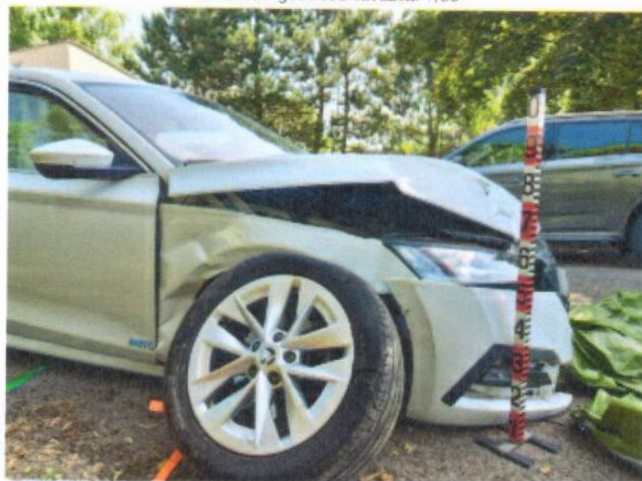
ID aukce: g610412 obrázek: 6/53



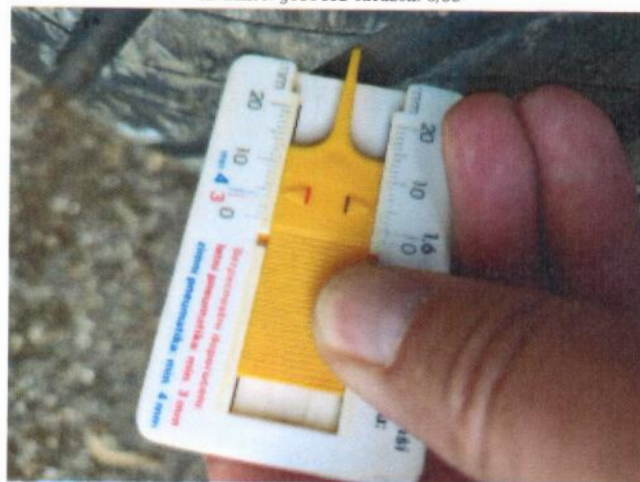
ID aukce: g610412 obrázek: 7/53



ID aukce: g610412 obrázek: 8/53



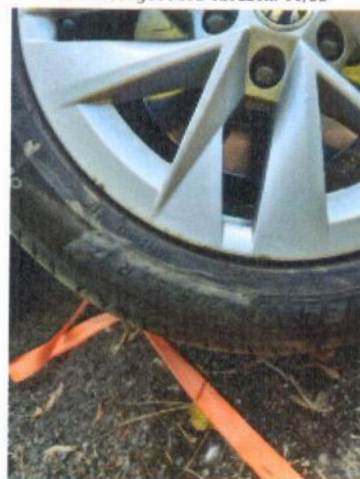
ID aukce: g610412 obrázek: 9/53



ID aukce: g610412 obrázek: 10/53



ID aukce: g610412 obrázek: 11/53



ID aukce: g610412 obrázek: 12/53



ID aukce: g610412 obrázek: 13/53



ID aukce: g610412 obrázek: 14/53



ID aukce: g610412 obrázek: 15/53



ID aukce: g610412 obrázek: 16/53



ID aukce: g610412 obrázek: 17/53



ID aukce: g610412 obrázek: 18/53



ID aukce: g610412 obrázek: 19/53



ID aukce: g610412 obrázek: 20/53



ID aukce: g610412 obrázek: 21/53



ID aukce: g610412 obrázek: 22/53



ID aukce: g610412 obrázek: 23/53



ID aukce: g610412 obrázek: 24/53



ID aukce: g610412 obrázek: 25/53



ID aukce: g610412 obrázek: 26/53



ID aukce: g610412 obrázek: 27/53



ID aukce: g610412 obrázek: 28/53



ID aukce: g610412 obrázek: 29/53



ID aukce: g610412 obrázek: 30/53



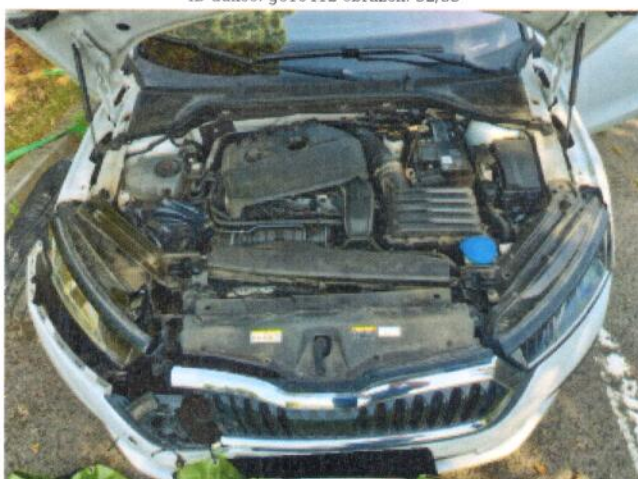
ID aukce: g610412 obrázek: 31/53



ID aukce: g610412 obrázek: 32/53



ID aukce: g610412 obrázek: 33/53



ID aukce: g610412 obrázek: 34/53



ID aukce: g610412 obrázek: 35/53



ID aukce: g610412 obrázek: 36/53



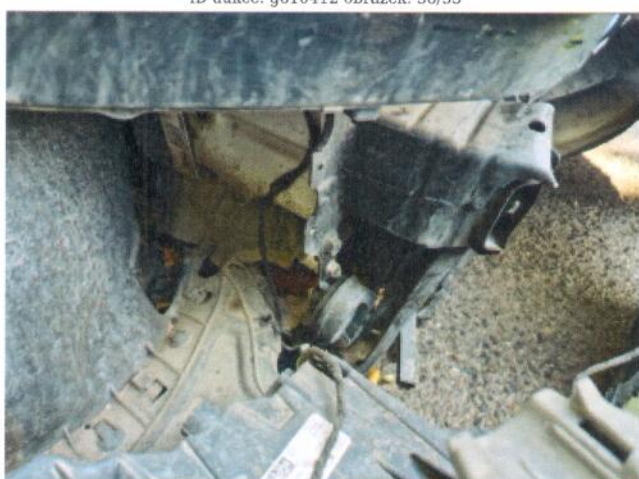
ID aukce: g610412 obrázek: 37/53



ID aukce: g610412 obrázek: 38/53



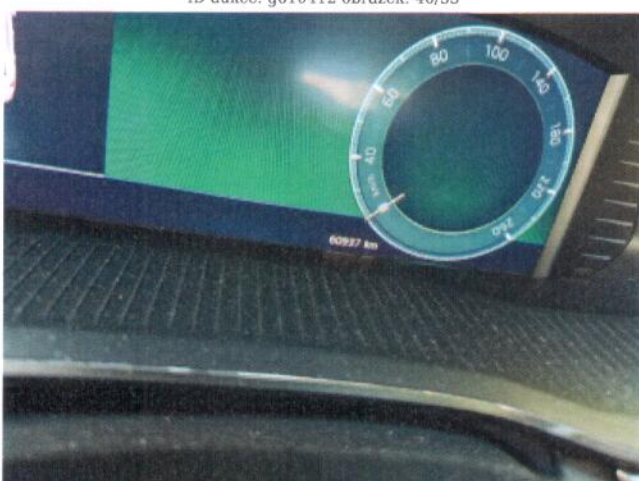
ID aukce: g610412 obrázek: 39/53



ID aukce: g610412 obrázek: 40/53



ID aukce: g610412 obrázek: 41/53



ID aukce: g610412 obrázek: 42/53



ID aukce: g610412 obrázek: 43/53



ID aukce: g610412 obrázek: 44/53



ID aukce: g610412 obrázek: 45/53



ID aukce: g610412 obrázek: 46/53



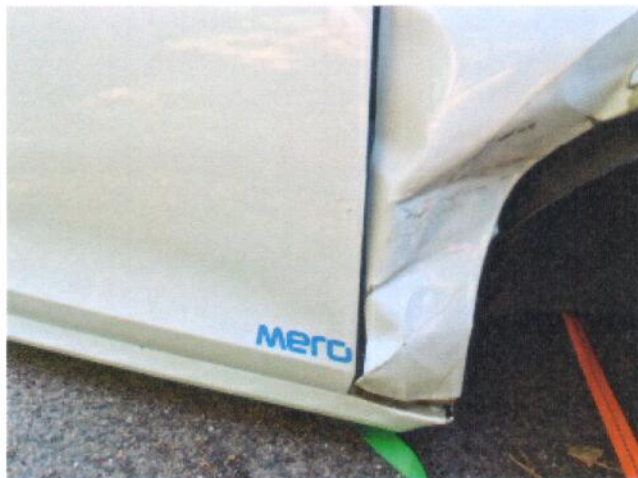
ID aukce: g610412 obrázek: 47/53



ID aukce: g610412 obrázek: 48/53



ID aukce: g610412 obrázek: 49/53



ID aukce: g610412 obrázek: 50/53



ID aukce: g610412 obrázek: 51/53



ID aukce: g610412 obrázek: 52/53



ID aukce: g610412 obrázek: 53/53

PLNÁ MOC

MERO ČR, a.s. IČO: 60193468 DIČ: CZ60193468 se sídlem: Veltruská 748, Kralupy nad Vltavou 278 01 (dále jako " Zmocnitel ")	SOFSTAR S.R.O. IČO: 19557931 DIČ: CZ19557931 se sídlem: Rozhovice 74, Rozhovice 538 03 (dále jako " Zmocněnec ")
--	---

Zmocnitel tímto zmocňuje Zmocněnce, aby ho v plném rozsahu zastupoval a jeho jménem jednal a vykonával veškeré úkony spojené s odhlášením, přihlášením, vývozem, dovozem, ekologickou likvidací, zánikem, změnách údajů, včetně podpisu, podání všech nezbytných dokumentů a ostatních záležitostí spojených s prodejem a registrací vlastníka a provozovatele vozidla a změny vlastníka a provozovatele motorového vozidla. (dále též „**Vozidlo**“):

Vozidlo:

Tovární značka: Škoda

Model: Octavia

Číslo karoserie (VIN): xxx

Zmocněnec je oprávněn ustanovit si za sebe zástupce v rozsahu zmocnění uděleném dle této plné moci. Tato plná moc platí 3 měsíce.

Zmocnitel Jaroslav Pantůček, osoba jednající:

Zmocněnec:

V dne

V dne

.....

.....

Zmocnitel Zdeněk Dunder, osoba jednající:

V dne