

SMLOUVA o zřízení věcného břemene - služebnosti

číslo SM: 2025001680 – (114-8/162/25/VB)

č.: CB-014330086044/001

statutární město České Budějovice

sídlo: nám. Přemysla Otakara II. č. p. 1/1, 370 92 České Budějovice
IČO: 00244732
DIČ: CZ00244732
zastoupené: **Bc. Veronikou Kőnigsmarkovou**, vedoucí majetkového odboru Magistrátu města České Budějovice, na základě plné moci ze dne 27. 9. 2023, č. j. KP-PO/608/2023/EPM/164
Bankovní spojení: Česká spořitelna, a.s.
Číslo účtu: 4209282/0800
vlastnický podíl: 1/1

(dále jen „Město ČB“ nebo „Povinný“)

na straně jedné

a

EG.D, s.r.o.

sídlo: Lidická 1873/36, Černá Pole, 602 00 Brno
IČO: 21055050
DIČ: CZ21055050
zapsána: v OR vedeném Krajským soudem v Brně, spisová značka C. 142374
zastoupená: [redacted] Manažer věcných břemen na základě Pověření ze dne 16. 1. 2025
bankovní spojení: [redacted]
číslo účtu: [redacted]

(dále jen „EG,D, s.r.o.“ nebo „Oprávněná“)

na straně druhé

uzavřely níže uvedeného dne, měsíce a roku tuto:

**smlouvu o zřízení
věcného břemene - služebnosti
číslo SM: 2025001680 – (114-8/162/25/VB)
č.: CB-014330086044/001**

(dále jen „Smlouva“)

k provedení (v souladu s) ustanovení § 25 odst. 4 zákona č. 458/2000 Sb., energetický zákon, v platném znění, a § 1257 a násl. zákona č. 89/2012 Sb., občanský zákoník

Kontakty:

- ve věcech technických: [redacted]
- za zhotovitele smlouvy: [redacted]

CB-014330086044/1030077813/001-DVK

Článek I. – ÚVODNÍ USTANOVENÍ

1. Město ČB je dle svého prohlášení jediným výlučným vlastníkem nemovitosti – pozemku parc. č. 2682, 2690, 2699, 2703/2, 2704/1, 2704/7, 2705/3, 2720/7 v katastrálním území **České Budějovice 6**, obec České Budějovice, okres České Budějovice (dále též „Dotčený pozemek“). Katastrální úřad pro Jihočeský kraj, Katastrální pracoviště České Budějovice eviduje Dotčený pozemek na LV č. I pro katastrální území České Budějovice 6.
2. Oprávněná je oprávněným zřizovatelem, provozovatelem a vlastníkem energetického zařízení – stavby s názvem „**ČB, Šroubárenská BD K/720/52 - kabel NN**“ (dále jen „Stavba“), která je trvalého charakteru a je na Dotčeném pozemku, uvedeném v předchozím odstavci.
3. Oprávněná je provozovatelem distribuční soustavy rozvodného energetického zařízení (dále jen „PDS“) na distribuci elektřiny, na území vymezeném licenci. Distribuční soustava je provozována ve veřejném zájmu. PDS má povinnost zajišťovat spolehlivé provozování, obnovu a rozvoj distribuční soustavy na území vymezeném licenci, přičemž **zřízení věcného břemene** je ze strany Oprávněné jedním ze zákonem daných předpokladů pro plnění této povinnosti.
4. Distribuční soustava je liniovou stavbou ve smyslu § 509 zákona č. 89/2012 Sb., občanský zákoník a nejedná se tak o součást pozemku.

Článek II. – PŘEDMĚT SMLOUVY

1. Předmětem této Smlouvy je zřízení věcného břemene podle § 25 odst. 4 energetického zákona (dále též jen „věcné břemeno“). Věcné břemeno je svou povahou osobní služebností energetického vedení zřizovanou ve prospěch Oprávněné. Obsah věcného břemene je specifikován v článku III. této smlouvy.

Článek III. – SPECIFIKACE VĚCNÉHO BŘEMENE

1. Město ČB zřizuje ve prospěch oprávněné k Dotčenému pozemku právo odpovídající věcnému břemenu dle § 25 odst. 4 energetického zákona. Obsah a rozsah věcného břemena je uveden v tomto článku.
2. Oprávněná je vlastníkem a provozovatelem distribuční soustavy – stavby realizované pod názvem „**ČB, Šroubárenská BD K/720/52 - kabel NN**“ (dále jen „distribuční soustava“). Smluvní strany se za účelem **umístění distribuční soustavy – kabelové vedení NN, uzemnění, kabelové skříně** na Dotčeném pozemku a za účelem jejího provozování dohodly na zřízení věcného břemene, jehož obsahem je právo Oprávněné zřídit, provozovat, opravovat a udržovat distribuční soustavu na Dotčeném pozemku. Věcné břemeno zahrnuje též právo Oprávněné zřídit, mít a udržovat na Dotčeném pozemku potřebné obslužné zařízení, jakož i právo provádět na distribuční soustavě úpravy za účelem její obnovy, výměny, modernizace nebo zlepšení její výkonnosti, včetně jejího odstranění.
3. Přesný průběh a rozsah věcného břemene je vymezen v geometrickém plánu č.: 4552-365/2025 zhotovený firmou GK Dvořáček, který ověřil Ing. Zdeněk Tejnor dne 7.4.2025 pod č.: 145/2025 a za Katastrální úřad pro Jihočeský kraj, Katastrální pracoviště České Budějovice potvrdila Ing. Martina Srubková dne 17.4.2025 pod č.: PGP-850/2025-301. Geometrický plán je nedílnou součástí této smlouvy.
4. Změnou vlastníka Dotčeného pozemku přechází na nabyvatele Dotčeného pozemku i práva a povinnosti vyplývající z věcného břemene.

Kontakty:

- ve věcech technických:
- za zhotovitele smlouvy:

CB-014330086044/1030077813/001-DVK

5. Věcné břemeno se sjednává jako časově neomezené, zaniká dohodou a v případech stanovených zákonem.

Článek IV. – CENA, PLATEBNÍ PODMÍNKY

1. Věcné břemeno je zřizováno úplatně a za cenu dle „Zásad projednávání a schvalování smluv o zřízení věcných břemen“. Rozsah dotčení činí 398 m a celková výše jednorázové náhrady činí **86.517 Kč + DPH**.
2. S ohledem na skutečnost, že Povinný z věcného břemene je plátcem DPH, bude se k uvedené ceně účtovat DPH ve výši 21%. Celková cena **včetně DPH činí 104.685,57 Kč** (slovy: jedno sto čtyři tisíc šest set osmdesát pět korun českých padesát sedm haléřů).
3. Jednorázová náhrada bude Městu ČB uhrazena na základě daňového dokladu – faktury s termínem splatnosti min. 21 dnů vystavené Městem ČB do 30 dnů od doručení oznámení o povolení vkladu do katastru nemovitostí dle konečné smlouvy (doručení změnového listu vlastnictví) na adresu Oprávněné. Dnem uskutečnění zdanitelného plnění je den zápisu vkladu práva odpovídajícího věcnému břemenu do katastru nemovitostí.
4. Daňový doklad – faktura musí být vystavena na fakturační společnost: **EG.D, s.r.o.**

Povinná poznámka – uvedení čísla Smlouvy na daňovém dokladu (faktuře):

Úhrada věcného břemene dle Smlouvy EG.D číslo **CB-014330086044/001**

Daňový doklad - faktura bude zaslána na adresu: **EG.D Faktury, P.O.Box 13, Praha 225 13**, nebo elektronicky na e-mail: **faktury@egd.cz**.

Článek V. – PRÁVA A POVINNOSTI

1. Město ČB je povinno strpět výkon práva Oprávněné vyplývající z této Smlouvy a energetického zákona a zdržet se veškeré činnosti, co vede k ohrožení součásti distribuční soustavy a omezení výkonu tohoto práva Oprávněné.
2. Oprávněná si bude při výkonu svých práv plynoucích z věcného břemene počínat tak, aby nepoškozovala majetek ve vlastnictví Města ČB.
3. Oprávněná z věcného břemene má ve vztahu k Dotčenému Pozemku dále oprávnění, která jí vznikem věcného břemene dle této Smlouvy přísluší ze zákona, a to z ustanovení § 25 odst. 3 písm. f) a g) energetického zákona, především pak:
 - a) vstupovat a vjíždět na Dotčený Pozemek v souvislosti s realizací práv vyplývajících jí z věcného břemene podle odst. 2. článku III. této smlouvy.
 - b) odstraňovat a oklešťovat na Pozemku stromoví a jiné porosty, provádět likvidaci odstraněného a okleštěného stromoví a jiných porostů ohrožujících bezpečné a spolehlivé provozování Součásti distribuční soustavy.
4. Oprávněná je povinna při výkonu oprávnění popsaných shora postupovat striktně ve smyslu § 25 odst. 8 energetického zákona, tj. co nejvíce šetřit práva Města ČB a vstup na Dotčený pozemek mu neprodleně oznámit. Po skončení prací je oprávněná povinna uvést Dotčený pozemek do předchozího stavu, a není-li to možné s ohledem na povahu provedených prací, do stavu odpovídajícího předchozímu účelu nebo užívání Dotčeného pozemku a bezprostředně oznámit tuto skutečnost Městu ČB. Po provedení odstranění nebo okleštění stromoví je povinna na svůj náklad provést likvidaci vzniklého klestu a zbytků po těžbě.

Kontakty:

- ve věcech technických:
- za zhotovitele smlouvy:

CB-014330086044/1030077813/001-DVK

5. Oprávněná z věcného břemene oznámí vstup na Pozemek Města ČB v souladu se zákonem, a to písemným oznámením na adresu Města ČB uvedenou v této Smlouvě. Povinnost strpět právo Oprávněné z věcného břemene dle této Smlouvy přechází s převodem vlastnictví Pozemku na nového nabyvatele.
6. Město ČB bere na vědomí, že distribuční soustava, umístěná na Dotčeném pozemku, je chráněna ochrannými pásmy dle energetického zákona. Ochranné pásmo slouží k zajištění spolehlivého provozu zařízení elektrizační soustavy a k ochraně života, zdraví a majetku osob.
7. Smluvní strany se dohodly, že návrh na zahájení řízení o zápisu práva věcného břemene zřizovanému touto Smlouvou k Pozemku do katastru nemovitostí bude podán příslušnému katastrálnímu úřadu Oprávněnou. Oprávněná je povinna doručit kopii návrhu na zahájení řízení o povolení vkladu práva do KN s vyznačením data přijetí (podání) na KP KÚ (nebo jiného dokladu o doručení – doručenky) do 5 pracovních dnů ode dne podání na katastrálním úřadě na adresu města ČB.
8. Věcné břemeno podle této Smlouvy vzniká v souladu s ustanovením občanského zákoníku zápisem do veřejného seznamu (katastr nemovitostí). Právní účinky zápisu nastávají k okamžiku, kdy návrh na zápis došel příslušnému katastrálnímu úřadu.
9. Smluvní strany se zavazují, že pokud příslušný katastrální úřad vyzve účastníky k odstranění případných nedostatků návrhu na zahájení řízení o povolení vkladu, případně listiny, na základě které, má být právo zapsáno, vyvinou potřebnou součinnost k jejich odstranění ve stanovené lhůtě.
10. V případě, že příslušný katastrální úřad v řízení o povolení vkladu řízení zastaví či zamítne, Smluvní strany se zavazují poté uzavřít ve lhůtě do 30 kalendářních dnů ode dne doručení rozhodnutí katastrálního úřadu o zastavení či zamítnutí vkladu oběma Smluvními stranám novou smlouvu o zřízení věcného břemene s totožným obsahem za stejných cenových podmínek, ve které budou odstraněny všechny nedostatky, které bránily povolení vkladu práva dle této Smlouvy, bude-li to možné.

Článek VI. – ZÁVĚREČNÁ USTANOVENÍ

1. Smlouva je sepsána ve 4 stejnopisech, z nichž dva obdrží Město ČB, jeden obdrží Oprávněná a jeden stejnopis bude použit pro účely příslušného řízení o zápisu věcného břemene do katastru nemovitostí.
2. Smluvní strany po dohodě souhlasí, že tato smlouva může být zveřejněna na oficiálních webových stránkách statutárního města České Budějovice (www.c-budejovice.cz), s výjimkou osobních a citlivých údajů fyzických osob uvedených v této smlouvě.
3. Oprávněná bere na vědomí, že Město ČB je subjektem, jenž nese v určitých případech zákonnou povinnost uveřejňovat smlouvy v souladu se zákonem č. 340/2015 Sb., o zvláštních podmínkách účinnosti některých smluv, uveřejňování těchto smluv a o registru smluv (dále jen „zákon o registru smluv“). Město ČB v takovém případě zašle tuto smlouvu správci registru smluv k uveřejnění bez zbytečného odkladu, nejpozději však do 30 dnů od uzavření smlouvy.
4. Tato smlouva je uzavřena na základě usnesení Rady města České Budějovice č. 994/2025 ze dne 23.06.2025.
5. Smlouva může být měněna nebo doplňována pouze formou vzestupně číslovaných písemných dodatků podepsaných oběma Smluvními stranami.

Kontakty:

- ve věcech technických: [REDACTED]
- za zhotovitele smlouvy: [REDACTED]

CB-014330086044/1030077813/001-DVK

6. Smlouva a právní vztahy z ní vyplývající se řídí právním řádem České republiky.
7. Na právní vztahy vyplývající nebo související s touto Smlouvou a v ní nebo v energetickém zákoně výslovně neupravené se přiměřeně uplatní ustanovení občanského zákoníku.
8. Smluvní strany prohlašují, že tato smlouva je projevem jejich pravé a svobodné vůle, že byla učiněna určitě, vážně a srozumitelně, nikoliv v tísní za nápadně nevýhodných podmínek, což stvrzují svými podpisy.

Město ČB: - 1 -08- 2025

V Českých Budějovicích dne.....

Oprávněná:

V Brně dne...18.-07-2025

.....
 statutární město České Budějovice
Bc. Veronika Kónigsmarková
 vedoucí majetkového odboru
 Magistrátu města České Budějovice



.....
 EG.D, s.r.o.

.....
 Manažer věcných břemen
 na základě pověření ze dne 16. 1. 2025

eg·d

EG.D, s.r.o.

Lidická 1873/36, Černá Pole, 602 00 Brno
 IČO: 21086090, DIČ: CZ21056090

323

Kontakty:

- ve věcech technických:
- za zhotovitele smlouvy:

CB-014330086044/1030077813/001-DVK

VÝKAZ DOSAVADNÍHO A NOVÉHO STAVU ÚDAJŮ KATASTRU NEMOVITOSTÍ

Označení pozemku arc. číslem	Dosavadní stav		Druh pozemku Způsob využití	Označení pozemku parc. číslem	Výměra parcely		Druh pozemku Způsob využití	Typ stavby Způsob využití	Způsob určení výměr	Porovnání se stavem evidence právních vztahů			
	Výměra parcely				Díl přechází z pozemku označeného v katastru nemovitosti	Číslo listu vlastnictví				Výměra dílu		Označení dílu	
	ha	m ²								ha	m ²		
2680										2680	1697		
2682										2682	1		
2684										2684	1892		
2690										2690	1		
2694										2694	1893		
2695/1										2695/1	616		
2696/2										2696/2	617		
2699										2699	1		
2702										2702	1894		
2703/2										2703/2	1		
2704/1										2704/1	1		
2704/7										2704/7	1		
2705/2										2705/2	2842		
2705/3										2705/3	1		
2720/7										2720/7	1		
2720/10										2720/10	5134		

Druh věcného břemene: zřízení a provozování distribuční soustavy.

Oprávněný: dle smlouvy.

klad listů grafického znázornění



GEOMETRICKÝ PLÁN pro vymezení rozsahu věcného břemene k části pozemku	Geometrický plán ověřil autorizovaný zeměměřický inženýr:		Stejnopis ověřil autorizovaný zeměměřický inženýr:	
	Jméno, příjmení:	Ing. Zdeněk Tejnor	Jméno, příjmení:	Ing. Pavel Dvořáček
	Číslo položky rejstříku autorizovaných zeměměřických inženýrů:	2194	Číslo položky rejstříku autorizovaných zeměměřických inženýrů:	64
	Dne:	7. dubna 2025 Číslo: 145/2025	Dne:	17.4.2025 Číslo: 833/2025
	Náležitostmi a přesností odpovídá právním předpisům.		Tento stejnopis odpovídá geometrickému plánu v elektronické podobě uloženému v dokumentaci katastrálního úřadu.	
Vyhovitel: GK GEODETICKÁ KANCELÁŘ www.GKDVOŘACEK.cz Chynovská 1917/9, Tábor DVOŘÁČEK	Katastrální úřad souhlasí s očíslováním parcel. Ing. Martina Srubková KÚ pro Jihočeský kraj KP České Budějovice PGP-850/2025-301 2025.04.17 12:30:42 +02'00'		Ověření stejnopisu geometrického plánu v listinné podobě. 	
Číslo plánu: 4552-365/2025 Okres: České Budějovice Obec: České Budějovice Kat. území: České Budějovice 6 Mapový list: DKM Dosavadním vlastníkem pozemku byla poskytnuta možnost seznámit se v terénu s průběhem navrhovaných nových hranic, které byly označeny předepsaným způsobem.				

Seznam souřadnic (S-JTSK)				
Číslo bodu	Souřadnice pro zápis do KN		Kód kv.	Poznámka
	Y	X		
1730-82	754036.43	1168647.26	3	
4412-42	753960.13	1168567.09	3	hranice břemene
4412-44	753960.16	1168566.56	3	hranice břemene
4412-45	753959.49	1168566.75	3	hranice břemene
4412-46	753960.41	1168567.94	3	hranice břemene
4412-47	753959.91	1168568.02	3	hranice břemene
4412-48	753960.48	1168574.57	3	hranice břemene
4412-49	753959.98	1168574.31	3	hranice břemene
4412-50	753960.01	1168584.96	3	hranice břemene
4412-52	753959.52	1168584.80	3	hranice břemene
4412-53	753960.25	1168588.62	3	hranice břemene
4412-55	753959.77	1168589.08	3	hranice břemene
4412-57	753968.29	1168589.86	3	hranice břemene
4412-62	753968.98	1168596.10	3	hranice břemene
4412-65	753968.41	1168596.54	3	hranice břemene
4412-67	753968.43	1168596.04	3	hranice břemene
4412-68	753966.74	1168596.63	3	hranice břemene
4412-69	753966.74	1168596.13	3	hranice břemene
4412-70	753959.87	1168596.43	3	hranice břemene
4412-71	753959.39	1168595.91	3	hranice břemene
4412-72	753959.56	1168602.17	3	hranice břemene
4412-73	753959.06	1168602.11	3	hranice břemene
4412-74	753959.16	1168604.31	3	hranice břemene
4412-76	753958.27	1168615.11	3	hranice břemene
4412-77	753958.64	1168604.52	3	hranice břemene
4412-78	753957.77	1168615.05	3	hranice břemene
4412-79	753957.78	1168619.11	3	hranice břemene
4412-80	753957.79	1168627.78	3	hranice břemene
4412-82	753957.29	1168627.62	3	hranice břemene
4412-83	753958.30	1168631.12	3	hranice břemene
4412-84	753957.82	1168631.30	3	hranice břemene
4412-85	753960.02	1168633.86	3	hranice břemene
4412-87	753962.53	1168636.65	3	hranice břemene
4412-88	753959.71	1168634.25	3	hranice břemene
4412-89	753961.85	1168636.63	3	hranice břemene
4412-90	753959.10	1168640.22	3	hranice břemene
4412-91	753958.72	1168639.90	3	hranice břemene
4412-95	753957.31	1168642.75	3	hranice břemene
4412-96	753956.78	1168642.73	3	hranice břemene
4412-133	753957.31	1168618.84	3	hranice břemene
4412-170	753961.54	1168588.74	3	hranice břemene
4412-171	753961.51	1168589.24	3	hranice břemene
4412-172	753961.08	1168596.47	3	hranice břemene
4412-173	753961.11	1168595.96	3	hranice břemene
4412-183	753958.92	1168632.11	3	hranice břemene
4412-184	753958.86	1168632.96	3	hranice břemene
4412-187	753958.40	1168640.30	3	hranice břemene
4412-188	753958.34	1168641.25	3	hranice břemene
87	754243.57	1168659.85	3	hranice břemene
88	754243.99	1168658.14	3	hranice břemene
89	754243.49	1168658.11	3	hranice břemene
90	754243.24	1168659.63	3	hranice břemene
91	754242.94	1168660.78	3	hranice břemene
92	754242.69	1168660.28	3	hranice břemene
93	754237.27	1168660.59	3	hranice břemene
94	754237.29	1168660.09	3	hranice břemene
95	754231.35	1168660.09	3	hranice břemene
96	754231.90	1168659.63	3	hranice břemene
97	754226.08	1168659.68	3	hranice břemene
98	754230.90	1168659.55	3	hranice břemene
99	754226.10	1168659.18	3	hranice břemene
100	754222.29	1168659.70	3	hranice břemene
101	754222.31	1168659.20	3	hranice břemene
102	754208.85	1168658.64	3	hranice břemene
103	754209.09	1168658.16	3	hranice břemene
104	754202.51	1168658.57	3	hranice břemene
105	754208.59	1168658.14	3	hranice břemene
106	754202.61	1168658.07	3	hranice břemene
107	754200.58	1168657.86	3	hranice břemene
108	754200.78	1168657.39	3	hranice břemene
109	754198.84	1168657.50	3	hranice břemene
110	754199.14	1168657.06	3	hranice břemene
111	754197.65	1168655.72	3	hranice břemene
112	754197.91	1168655.22	3	hranice břemene
113	754191.82	1168655.66	3	hranice břemene
114	754191.62	1168655.16	3	hranice břemene
115	754191.27	1168656.23	3	hranice břemene
116	754190.99	1168655.81	3	hranice břemene
117	754188.41	1168657.37	3	hranice břemene

Seznam souřadnic (S-JTSK)				
Číslo bodu	Souřadnice pro zápis do KN		Kód kv.	Poznámka
	Y	X		
118	754188.31	1168656.87	3	hranice břemene
119	754182.26	1168657.25	3	hranice břemene
120	754182.28	1168656.75	3	hranice břemene
121	754174.95	1168656.57	3	hranice břemene
122	754175.28	1168656.10	3	hranice břemene
123	754169.50	1168656.55	3	hranice břemene
124	754174.77	1168656.07	3	hranice břemene
125	754169.54	1168656.05	3	hranice břemene
126	754167.86	1168656.31	3	hranice břemene
127	754167.92	1168655.81	3	hranice břemene
128	754159.40	1168655.71	3	hranice břemene
129	754159.44	1168655.21	3	hranice břemene
130	754150.60	1168655.26	3	hranice břemene
131	754150.62	1168654.76	3	hranice břemene
132	754135.50	1168654.76	3	hranice břemene
133	754135.54	1168654.26	3	hranice břemene
134	754129.36	1168654.17	3	hranice břemene
135	754129.40	1168653.67	3	hranice břemene
136	754120.37	1168653.64	3	hranice břemene
137	754120.41	1168653.14	3	hranice břemene
138	754114.06	1168653.13	3	hranice břemene
139	754114.33	1168652.65	3	hranice břemene
140	754108.65	1168653.01	3	hranice břemene
141	754113.83	1168652.62	3	hranice břemene
142	754108.72	1168652.51	3	hranice břemene
143	754106.81	1168652.53	3	hranice břemene
144	754106.97	1168652.05	3	hranice břemene
145	754104.41	1168651.51	3	hranice břemene
146	754104.83	1168651.14	3	hranice břemene
147	754103.20	1168650.53	3	hranice břemene
148	754103.38	1168650.03	3	hranice břemene
149	754095.42	1168650.33	3	hranice břemene
150	754095.18	1168649.83	3	hranice břemene
151	754094.95	1168650.91	3	hranice břemene
152	754094.26	1168650.86	3	hranice břemene
153	754093.79	1168651.81	3	hranice břemene
154	754093.63	1168651.31	3	hranice břemene
155	754089.92	1168651.74	3	hranice břemene
156	754089.94	1168651.24	3	hranice břemene
157	754081.60	1168651.38	3	hranice břemene
158	754081.64	1168650.86	3	hranice břemene
159	754078.31	1168650.97	3	hranice břemene
160	754078.33	1168650.47	3	hranice břemene
161	754077.65	1168650.48	3	hranice břemene
162	754073.45	1168651.11	3	hranice břemene
163	754077.14	1168650.50	3	hranice břemene
164	754073.49	1168650.61	3	hranice břemene
165	754070.44	1168650.65	3	hranice břemene
166	754070.50	1168650.15	3	hranice břemene
167	754062.11	1168649.97	3	hranice břemene
168	754062.13	1168649.47	3	hranice břemene
169	754052.89	1168649.74	3	hranice břemene
170	754052.91	1168649.24	3	hranice břemene
171	754049.84	1168649.55	3	hranice břemene
172	754049.88	1168649.05	3	hranice břemene
173	754042.62	1168648.82	3	hranice břemene
174	754042.65	1168648.32	3	hranice břemene
175	754036.45	1168648.60	3	hranice břemene
176	754036.33	1168647.26	3	hranice břemene
177	754025.59	1168647.99	3	hranice břemene
178	754036.24	1168648.09	3	hranice břemene
179	754025.61	1168647.49	3	hranice břemene
180	754019.47	1168647.72	3	hranice břemene
181	754019.71	1168647.23	3	hranice břemene
182	754016.15	1168647.73	3	hranice břemene
183	754019.21	1168647.22	3	hranice břemene
184	754016.19	1168647.23	3	hranice břemene
185	754013.13	1168647.15	3	hranice břemene
186	754013.29	1168646.67	3	hranice břemene
187	754010.66	1168645.91	3	hranice břemene
188	754011.00	1168645.53	3	hranice břemene
189	754008.73	1168645.30	3	hranice břemene
190	754002.35	1168644.91	3	hranice břemene
191	753998.71	1168646.44	3	hranice břemene
192	754002.64	1168645.35	3	hranice břemene
193	753998.65	1168645.94	3	hranice břemene
194	753985.17	1168646.04	3	hranice břemene
195	753985.46	1168645.55	3	hranice břemene
196	753978.01	1168645.41	3	hranice břemene

Seznam souřadnic (S-JTSK)
Číslo bodu Souřadnice pro zápis do KN

	Y	X	Kód kv.	Poznámka
197	753984.96	1168645.52	3	hranice břemene
198	753978.05	1168644.91	3	hranice břemene
199	753966.70	1168644.36	3	hranice břemene
200	753966.74	1168643.86	3	hranice břemene
201	753956.96	1168643.59	3	hranice břemene
202	753957.38	1168643.13	3	hranice břemene
203	753962.24	1168588.81	3	hranice břemene
204	753969.54	1168596.66	3	hranice břemene
205	753968.75	1168589.46	3	hranice břemene
206	753960.71	1168566.93	3	hranice břemene
207	753960.61	1168566.59	3	hranice břemene
208	754209.08	1168657.95	3	hranice břemene
209	754208.57	1168657.92	3	hranice břemene
210	754174.85	1168655.76	3	hranice břemene
211	754175.35	1168655.80	3	hranice břemene
212	754113.85	1168652.15	3	hranice břemene
213	754114.35	1168652.19	3	hranice břemene
214	754077.20	1168650.11	3	hranice břemene
215	754077.72	1168650.03	3	hranice břemene
216	754077.06	1168649.85	3	hranice břemene
217	754077.65	1168649.89	3	hranice břemene
218	754036.74	1168648.11	3	hranice břemene
219	754036.83	1168647.28	3	hranice břemene
220	754019.16	1168646.57	3	hranice břemene
221	754019.66	1168646.63	3	hranice břemene
222	754019.21	1168646.40	3	hranice břemene

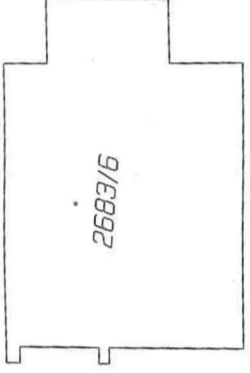
Seznam souřadnic (S-JTSK)
Číslo bodu Souřadnice pro zápis do KN

	Y	X	Kód kv.	Poznámka
223	754019.73	1168646.43	3	hranice břemene
224	753985.12	1168644.35	3	hranice břemene
225	753985.62	1168644.37	3	hranice břemene
226	754231.93	1168659.32	3	hranice břemene
227	754230.93	1168659.26	3	hranice břemene
228	754077.68	1168649.39	3	hranice břemene
229	754077.09	1168649.35	3	hranice břemene
230	754036.86	1168646.78	3	hranice břemene
231	754036.46	1168646.76	3	hranice břemene
232	754209.09	1168657.65	3	hranice břemene
233	754208.59	1168657.62	3	hranice břemene
234	754175.38	1168655.50	3	hranice břemene
235	754174.87	1168655.47	3	hranice břemene
236	754019.74	1168646.13	3	hranice břemene
237	754019.23	1168646.10	3	hranice břemene
238	753985.64	1168644.07	3	hranice břemene
239	753985.14	1168644.05	3	hranice břemene
240	754242.72	1168660.78	3	hranice břemene
241	754198.68	1168657.26	3	hranice břemene
242	754190.04	1168656.72	3	hranice břemene
243	754188.87	1168656.65	3	hranice břemene
244	754105.92	1168651.61	3	hranice břemene
245	754011.96	1168646.00	3	hranice břemene
246	754001.15	1168645.24	3	hranice břemene
247	753958.21	1168643.69	3	hranice břemene
248	753958.23	1168643.19	3	hranice břemene

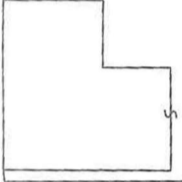
list č.1

2683/4

2683/3

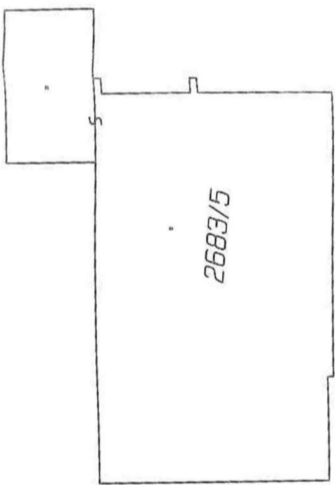


2683/6



2683/1

2683/5



2683/2



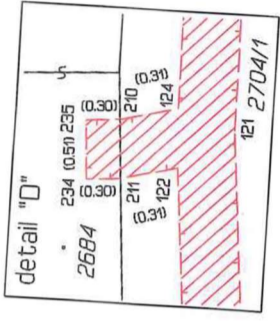
detail "A"

2681

2704/11

2704/17

2704/1



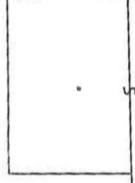
detail "D"

2684

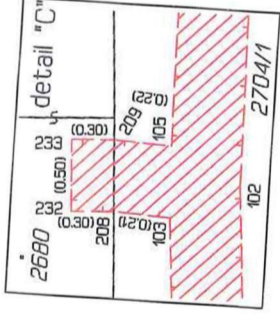
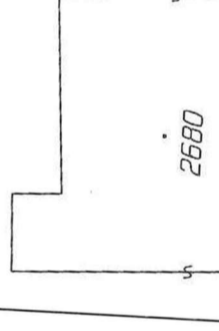
2704/1

2685

2682



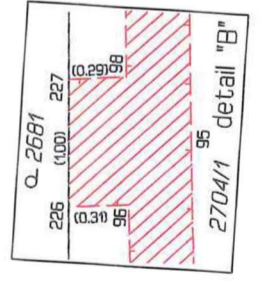
2680



detail "C"

2680

2704/1



detail "B"

2681

2704/1

det. "D"

det. "C"

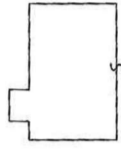
det. "B"

det. "A"

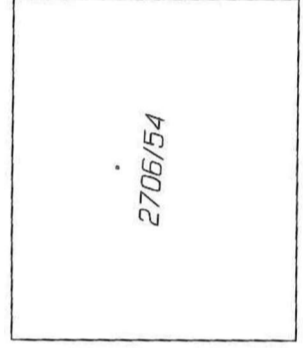
2704/1 Šroubarenská

2706/25

2706/9



2706/8

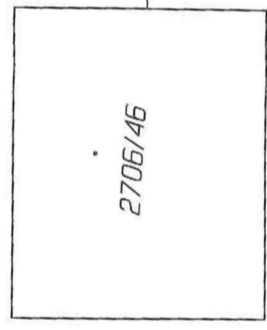


2706/54

2706/7

2706/21

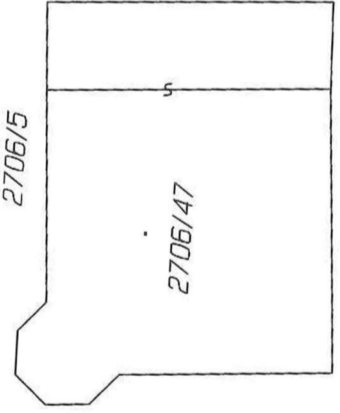
2706/6



2706/46

2706/24

2706/5



2706/47

2706/19

2706/4

2706/52

2706/51

2706/35

2706/53

3359/21

3359/22

2671/97

2671/84

2671/83

2671/82

2671/81

2683/15

2683/14

2683/13

2683/12

2683/11

2683/10

2683/9

2683/8

2683/7

2683/6

2683/5

2683/4

2683/3

2683/2

2683/1

2704/5

2704/8

2704/9

2704/10

2704/11

2704/12

2704/13

2704/14

2704/15

2704/16

2704/17

2704/18

2704/19

2704/20

2704/21

2704/22

2704/23

2704/24

2704/25

2704/26

2704/27

2704/28

2704/29

2704/30

2704/31

2704/32

2704/33

2704/34

2704/35

2704/36

2704/37

2704/38

2704/39

2704/40

2704/41

2704/42

2704/43

2704/44

2704/45

2704/46

2704/47

2704/48

2704/49

2704/50

2704/51

2704/52

2704/53

2704/54

2704/55

2704/56

2704/57

2704/58

2704/59

2704/60

2704/61

2704/62

2704/63

2704/64

2704/65

2704/66

2704/67

2704/68

2704/69

2704/70

2704/71

2704/72

2704/73

2704/74

2704/75

2704/76

2704/77

2704/78

2704/79

2704/80

2704/81

2704/82

2704/83

2704/84

2704/85

2704/86

2704/87

2704/88

2704/89

2704/90

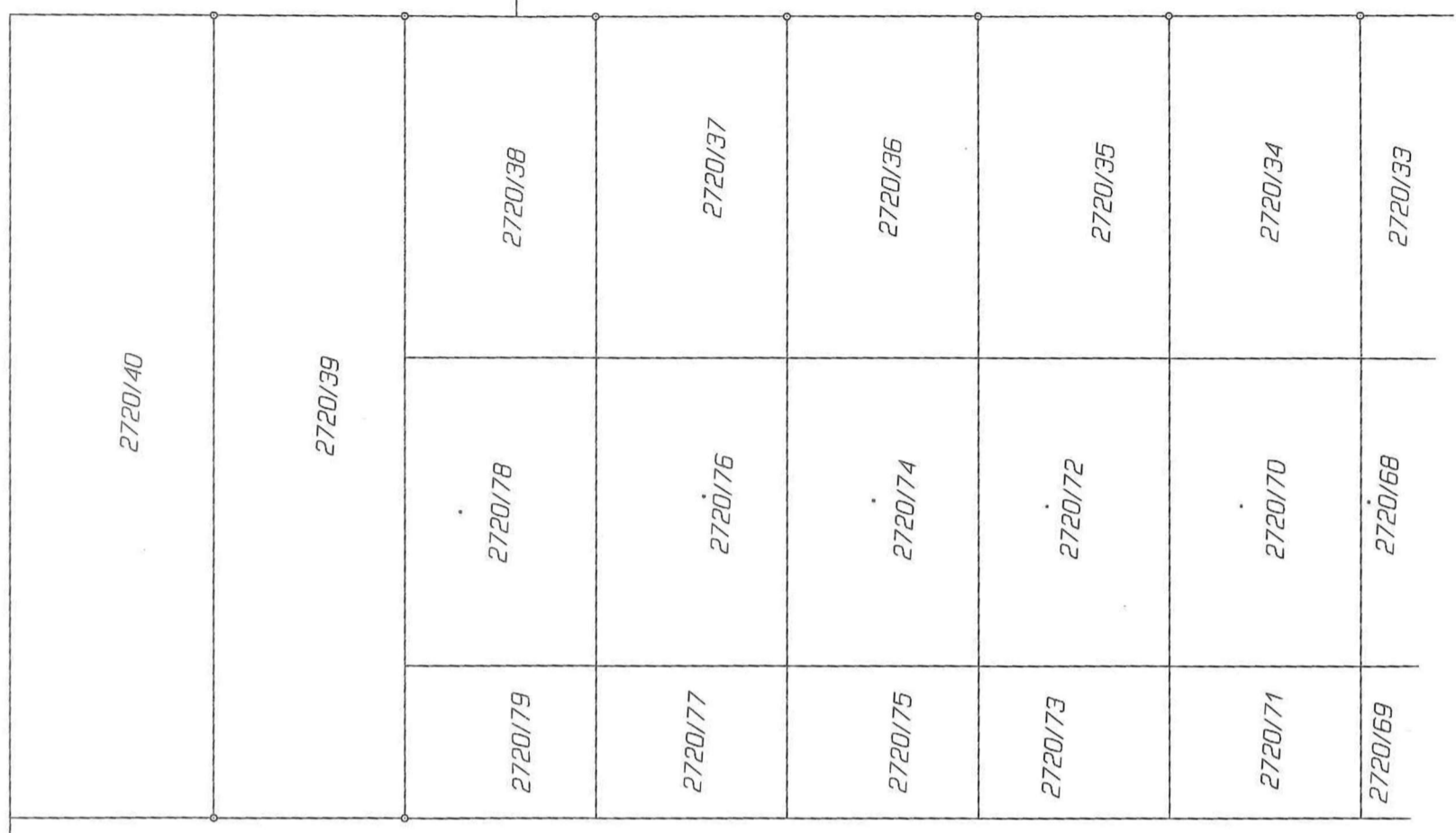


2720/1

2720/46

2720/52

det. "N"



2720/14

2720/63

2720/7

2705/2

2705/1

det. "L"

2701/2

2701/1

2703/1

2700

2699

2697

2698

