

# SOUPIS PRACÍ



Stavba: Tůň Rajtínka

Místo: Hodonín

Datum: 03.07.2025

Zadavatel: Lesy České republiky, s.p.

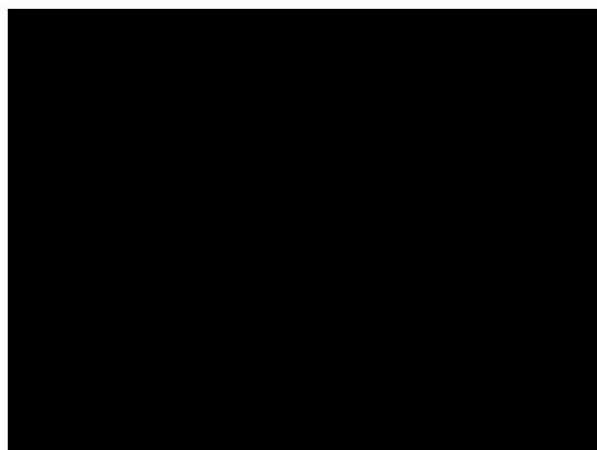
Uchazeč: HORÁČEK Milan s.r.o., se sídlem č.p. 182, 696 66 Sudoměřice

PČ	Typ	Kód	Popis	MJ	Množství	J.cena [CZK]	Cena celkem [CZK]
----	-----	-----	-------	----	----------	--------------	-------------------

## Náklady soupisu celkem

**66 857,48**

1	K	122251104	Odkopávky a prokopávky nezapažené v hornině třídy těžitelnosti I skupiny 3 objem do 500 m3 strojně	m3	190,800	75,00	14 310,00
	VV		"Tůň " 190,8		190,800		
	VV		Součet		190,800		
2	K	182151111	Svahování v zářezech v hornině třídy těžitelnosti I, skupiny 1 až 3 strojně	m2	283,920	39,00	11 072,88
	P		<i>Poznámka k položce:</i> Svahování svahů tůně				
	VV		"Svahy tůně, šikmá délka" (297-24)*1,04		283,920		
	VV		Součet		283,920		
3	K	166151101	Přehození neulehlého výkopku z horniny třídy těžitelnosti I skupiny 1 až 3 strojně	m3	95,400	49,00	4 674,60
	P		<i>Poznámka k položce:</i> Přehození částí výkopku pro účely rozhrnutí v okolí tůně				
	VV		"přehození částí výkopku na místo rozhrnutí" 190,8/2		95,400		
4	K	R_1/VZ	Rozprostření a urovnání výkopku bez zhuštění tl. vrstvy přes 250 do 300 mm	m2	636,000	50,00	31 800,00
	P		<i>Poznámka k položce:</i> V položce jsou rovněž zahrnuty ztížené podmínky v rámci realizace rozprostření a urovnání - nutnost rozhrnutí a urovnání mezi stromy, nutnost nezasypaní a nepoškození bází kmenů.				
	VV		"Výkopek rozhrnutí" 190,8/0,3		636,000		
	VV		Součet		636,000		
5	K	R_001	Uvedení dotčených pozemků do původního stavu	Soubor	1,000	5 000,00	5 000,00
	P		<i>Poznámka k položce:</i> Uvedení dotčených pozemků do původního stavu - přístupová komunikace, lesní porost mezi přístupovou komunikací a tůní, manipulační plocha kolem tůně.				



**LESY ČESKÉ REPUBLIKY, s. p.**

Správa toků – oblast povodí Dyje

Technická zpráva

## **„Tůň Rajtínka“**

Katastrální území: Hodonín

Obec s rozšířenou působností: Hodonín

Kraj: Jihomoravský

GPS: 48.8914933N, 17.1129917E



## **1. Popis stávajícího stavu:**

Řešené území je součástí lesního komplexu v extravilánu města Hodonín, tvořeného zejména dubovými porosty. Samotná lokalita má charakter zamokřeného bezlesí o rozloze cca 900 m<sup>2</sup>. V západní části území se nachází drobný mělký mokřad o rozloze cca 350 m<sup>2</sup>, zarůstající travní/mokřadní vegetací.

Lokalita je situovaná na pozemku 2485/1 v k.ú. Hodonín, který je ve vlastnictví České republiky s právem hospodaření pro LČR. Jedná se o lesní pozemek, se způsobem ochrany PUPFL. V lesním hospodářském plánu je lokalita evidována jako bezlesí.

Území je součástí Evropsky významné lokality „Hodonínská doubrava“, současně je lokalita situována v maloplošném zvláště chráněném území „Hodonínská Dúbrava“.

## **2. Popis navrhovaných opatření:**

Předmětem opatření je realizace drobné bezodtokové tůň eliptického tvaru o rozloze **297 m<sup>2</sup>**. Svahy tůň budou pozvolné ve sklonu **1:3 – 1:5**, maximální hloubka tůň bude **1,5 m**. Urovnání dna a svahů tůň bude provedeno omezeně, aby bylo dosaženo různorodosti dna a svahů tůň a rovněž členitosti břehové linie.

Tůň bude situována ve východní části zájmové lokality (bezlesí). Do stávajícího mělkého mokřadu bude navržena tůň zasahovat pouze z jeho 1/3, 2/3 mokřadu zůstanou nedotčeny.

Předpokládaný objem vytěžené zeminy při realizaci tůň je **190,8 m<sup>3</sup>**. Vytěžená zemina bude rozprostřena do bezprostředním okolí tůň (do okrajových částí bezlesí a navazujícího lesního porostu) ve vrstvě max. 30 cm, nevznikne tedy žádný přebytek vytěžené zeminy. Zemina nebude rozhrnována do stávající mokřadní plochy. Rozprostření proběhne takovým způsobem, aby nedošlo k vytvoření terénních překážek (valů apod.) a nebylo tedy bráněno rozlivu vody při naplnění tůň. Po rozprostření bude pláň rozhrnuté zeminy hrubě urovnána. Při rozhrnutí zeminy nesmí dojít k zasypání bází kmenů okolních stromů. V rámci akce není předpokládána nutnost kácení dřevin.

Přístup na lokalitu je možný ze stávající lesní cestní sítě a poté lesním porostem (spon dřevin umožňuje přístup techniky).

Předpokládaný termín provedení prací je v období 21.07.2025 až 07.09.2025.

Po dokončení realizace zůstane vyhloubená tůň součástí PUPFL, jakožto drobná vodní plocha dle §3 odst. 1 písm. b) lesního zákona.

## **3. Přílohy:**

Příloha č. 1: Přehledná situace

Příloha č. 2: Koordinační situace

Příloha č. 3: Katastrální situace

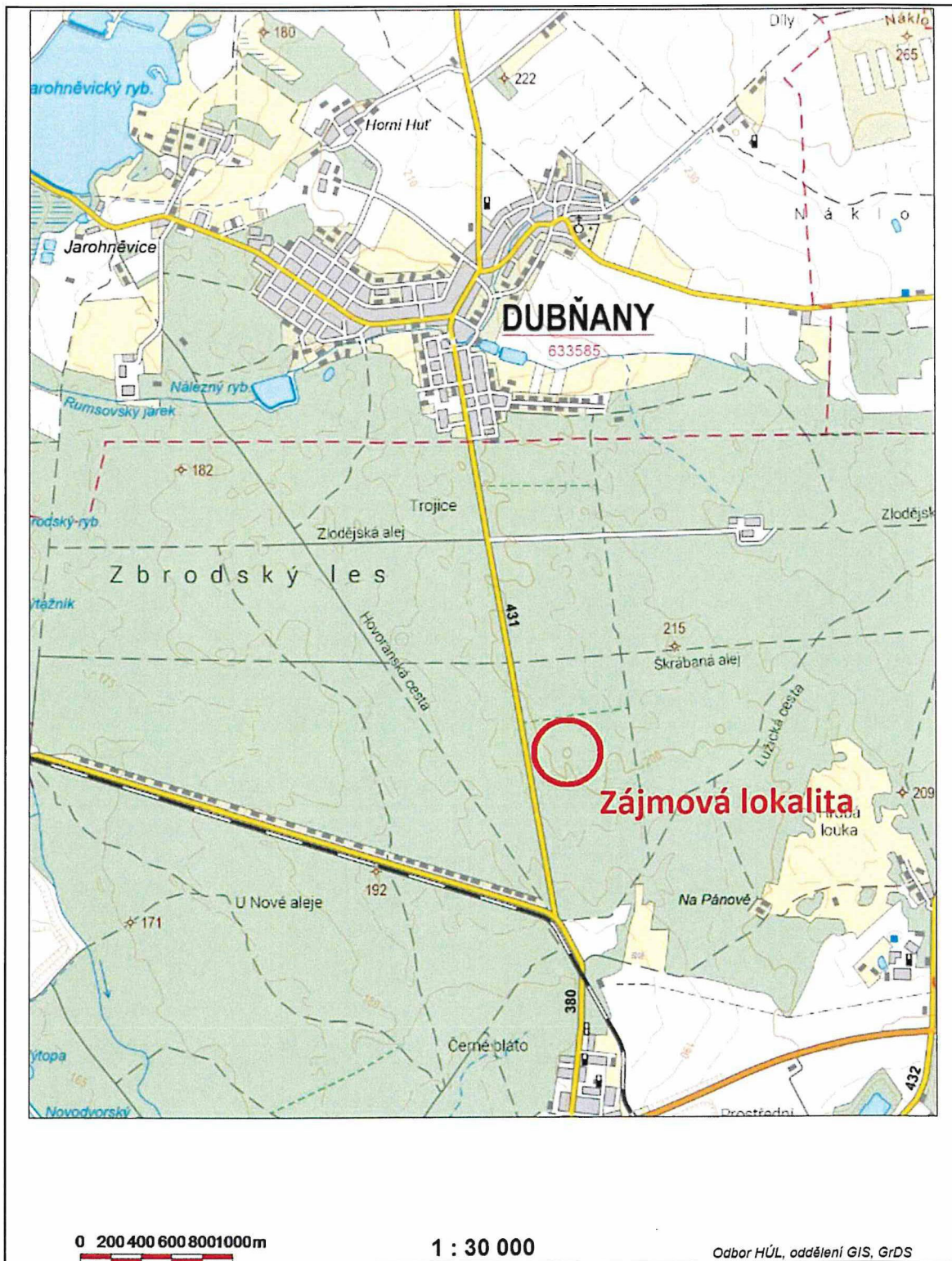
Příloha č. 4: Výřez z LHP

Příloha č. 5: Fotodokumentace

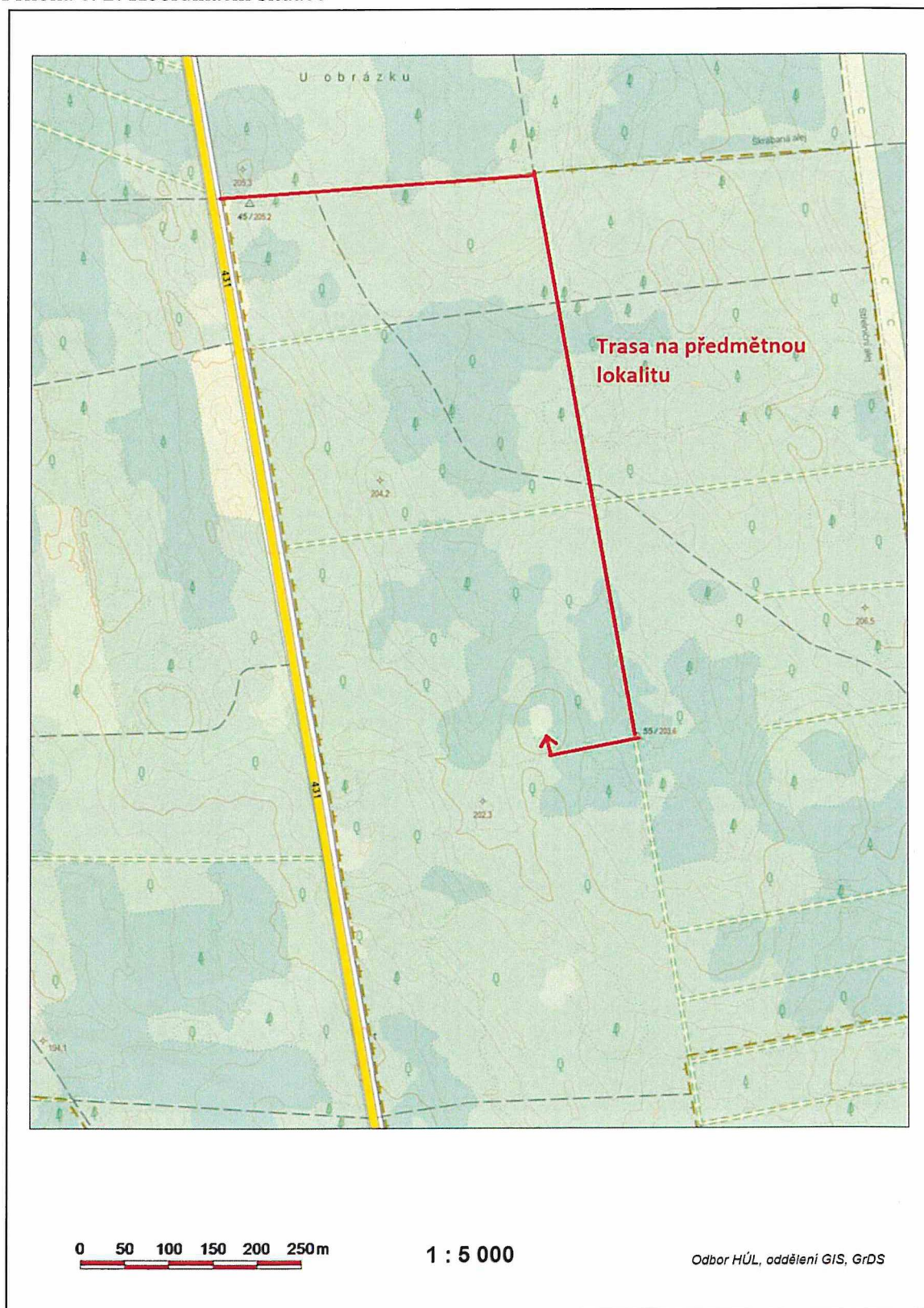
Příloha č. 6: Výkres tůň Rajtínka

Vypracoval: XXXXXXXXXX

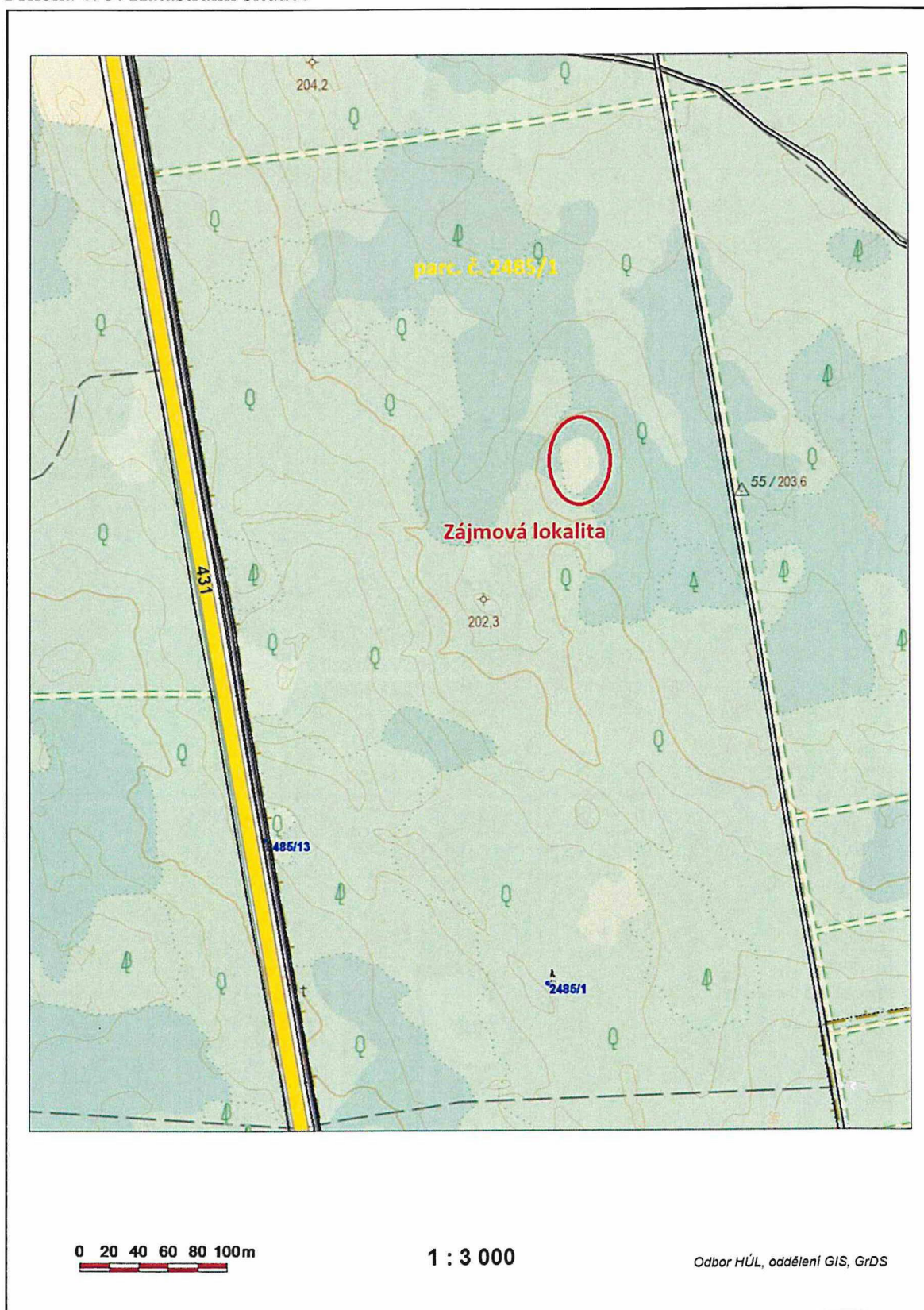
Příloha č. 1: Přehledná situace



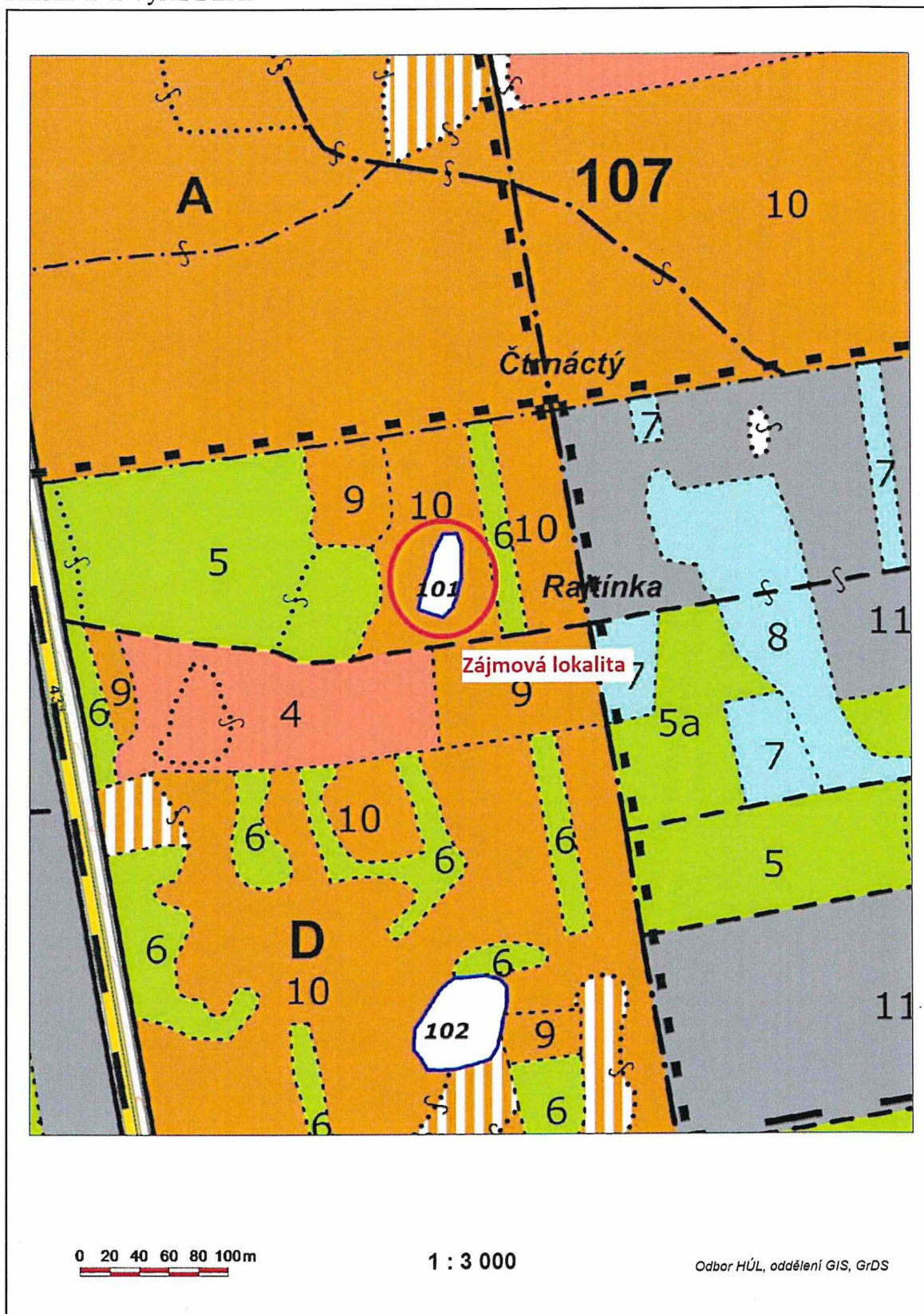
Příloha č. 2: Koordinační situace



Příloha č. 3: Katastrální situace



Příloha č. 4: Výřez z LHP



Příloha č. 5: Fotodokumentace



Obr. č. 1: Pohled na předmětnou lokalitu, uprostřed mokřadní plocha, v okrajových částech hojně rostoucí zlatobýl. Tůň bude do mokřadní plochy zasahovat z její 1/3, 2/3 zůstanou bez zásahu.



Obr. č. 2: Předmětná lokalita

Příloha č. 6: Výkres tůně Rajtínka

