

DODATEK č. 2 k NÁJIMNÍ SMLOUVĚ č.2977100212

o pronájmu nebytových prostor

Obchodní firma: České dráhy, a.s.
sídlo: Praha 1, Nábřeží L. Svobody 1222, PSČ 11015
zapsaná v Obchodním rejstříku vedeném Městským soudem v Praze, oddíl B, vložka 8039
zastoupena ve věcech smluvních: XXXXXXXXXXXXXXXX
XXXXXXXXXXXXXXXXXXXX

adresa pro doručování
písemnosti XXXXXXXXXXXXXXXXXXXX
XXXXXXXXXXXXXXXXXXXXXXXXXXXX
XXXXXXXXXXXXXXXXXXXXXXXXXXXX
XXXXXXXXXXXXXXXXXXXX

zastoupena ve věcech
technických: XXXXXXXX -tel. XXXXXXXX-[XXXXXXXXXX](#)

IČ: 70994-226
DIČ: CZ70994226
bankovní spojení: XXXXXXXXXXXXXXXX
číslo účtu: variabilní
symbol: XXXXXXXXXXXXXXXX
2977100212

(dále jen pronajímatel)

a

Obchodní firma: SECURITAS ČR s.r.o.
sídlo: XXXXXXXXXXXXXXXXXXXXXXXX
zapsaná v Obchodním rejstříku vedeném Městským soudem v Praze, oddíl C, vložka 5009.
zastoupena ve věcech smluvních: XXXXXXXXXXXXXXXXXXXXXXXX

IČ: 43 87 20 26
DIČ: C243 87 20 26
bankovní spojení: XXXXXXXXXXXXXXXXXXXXXXXX
číslo účtu: XXXXXXXXXXXXXXXXXXXXXXXX

*Předmět nájmu bude nájemce využívat pro svou ekonomickou činnost
(dále jen nájemce)*

I.

Předmět smlouvy a Předmět nájmu

Předmět nájemní smlouvy se rozšiřuje o nebytový prostor v žst. České Budějovice, část obce České Budějovice 6, č.p. 119, stojící na pozemku p.č. 190, číslo budovy dle SAP: 1000-3-127, IČ: 5000190649, stavba je zapsána na LV č. 266, vedená u Katastrální úřadu pro Jihočeský kraj, katastrální pracoviště České Budějovice, katastrální území České Budějovice 6, ČSÚ:622346.

(dále jen „předmět nájmu“)

i. Pronajímatel touto smlouvou předává a nájemce přejímá do nájmu:

České Budějovice VB žel. stanice místnost č. 1P36 o výměře 32,33 m²
místnost č. 1P34 o výměře 7,15 m²

III

Výše nájemného

1. Nájemce zaplatí pronajímateli za rozšíření předmětu nájmu smluvní nájemné bez DPH, které činí:
za 1 m² XXX Kč/rok, tj. za 39,48 m² XXXXXX Kč/rok + DPH v zákonem stanovené výši

2. Stávající nájemné celkem v výši: XXXXXX Kč + DPH v zákonem stanovené výši

Celkové zaokrouhlené roční nájemné včetně rozšíření nebytových prostor se sjednává ve výši XXXXXXXX Kč + DPH v zákonem stanovené výši

(slovy: XXXXXXXXXXXXXXXXXXXXXXXX korun českých) je splatné v pravidelných *měsíčních* splátkách po XXXXXXXX Kč + DPH v zákonem stanovené výši na bankovní účet pronajímatele (dle variabilního symbolu), specifikovaný v záhlaví tohoto dodatku, a to vždy do 15. dne každého měsíce příslušného roku dle splátkového kalendáře č. 1, který tvoří přílohu č. I tohoto dodatku k nájemní smlouvě.

Smluvní strany konstatují, že nájemce užíval předmět nájmu ve VB železniční stanice České Budějovice tj. místnosti označené jako 1P36 a 1P34 o celkové výměře 39,48 m² a to v období od 1.1.2013 do 31.12.2013 se souhlasem pronajímatele, avšak bez jakékoli úhrady. Smluvní strany se proto dohodly, že nájemce za toto období zaplatí pronajímateli částku ve výši XXXXXX Kč + DPH v zákonem stanovené výši na základě pronajímatelem vystavené faktury a to nejpozději se splatností do 31.1.2014 se zdanitelným plněním do 31.12.2013.

Ostatní ujednání původní smlouvy se nemění a zůstává nadále v platnosti. Tento dodatek je vyhotoven ve třech stejnopisech, z nichž pronajímatel obdrží 2 výtisky a nájemce obdrží jeden výtisk tohoto dodatku. Na důkaz souhlasu s tímto dodatkem k němu připojují smluvní strany podpisy oprávněných zástupců. Všechna vyhotovení dodatku ke smlouvě mají platnost originálu. Tento dodatek nabývá účinnosti dnem 1.1.2014.

V Plzni dne: 30.12.2013

Za pronajímatele:

XXXXXXXXXXXXXXXX
XXXXXXXX

Příloha čl. k dodatku č. 2 nájemní smlouvy č. 2977100212
 SPLÁTKOVÝ KALENDÁŘ čl. na rok 2014 KE SMLOUVĚ č. 2977100212

| | |
|---|--|
| PRONAJÍMATEL: České dráhy, a.s. Praha 1, Nábřeží L. Svobody 1222, PSČ 110 15 | NÁJEMCE: SECURITAS ČR s.r.o. |
| Organizační jednotka: Regionální správa majetku Plzeň | |
| Adresa konkrétní: XXXXXXXXXXXXXXXXXXXX | XXXXXXXXXXXXXXXXXXXXXXXXXX |
| IČ:70994226 | IČ: 43 87 20 26 |
| DIČ:CZ70994226 | DIČ: CZ 43872026 |
| Zapsána v obchodním rejstříku u Městského soudu v Praze, oddíl B, vložka 8039 | zapsaná v Obchodním rejstříku vedeném Městským soudem v Praze, oddíl C, vložka 5009. |
| Bankovní spojení: XXXXXXXXXXXXXXX Číslo účtu: XXXXXXXXXXXXXXX | Bankovní spojení: XXXXXXXXXXXXXXX Číslo účtu: XXXXXXXXXXXXXXX |
| variabilní symbol: 2977100212 | |

Roční sjednané nájemné: XXXXXX Kč + DPH v zákonem stanovené výši

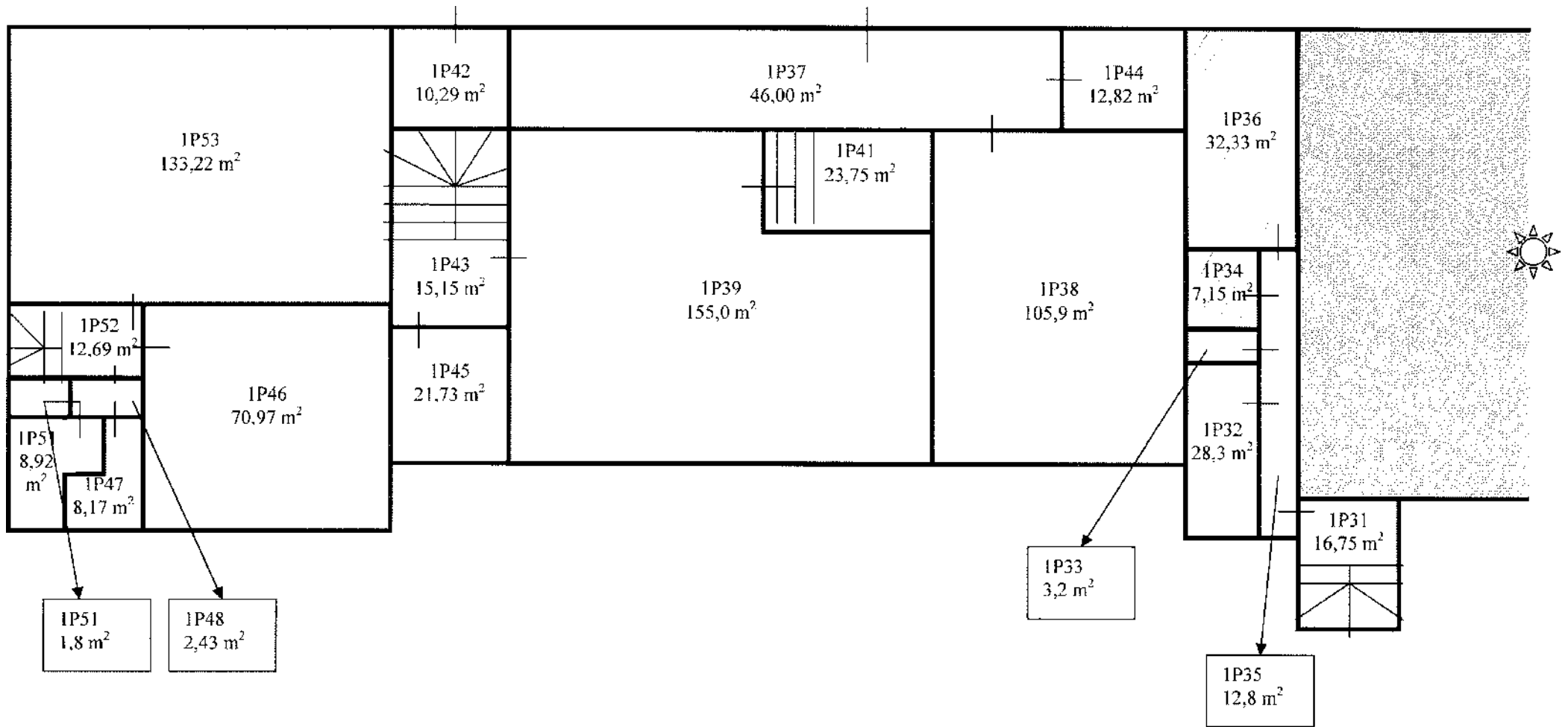
| | Termín úhrady =DUZP | Základ daně | 21% DPH | Celkem k úhradě | Za období |
|-----|---------------------|-------------|---------|-----------------|------------------|
| 1. | | | | | |
| 2. | 15.02.2014 | XXXXXX | XXXXXX | XXXXX | 1.02.-31.02.2014 |
| 3. | 15.03.2014 | XXXXXX | XXXXXX | XXXXX | 1.03.-30.03.2014 |
| 4. | 15.04.2014 | XXXXXX | XXXXXX | XXXXX | 1.04.-31.04.2014 |
| 5. | 15.05.2014 | XXXXXX | XXXXXX | XXXXX | 1.05.-30.05.2014 |
| 6. | 15.06.2014 | XXXXXX | XXXXXX | XXXXX | 1.06.-31.06.2014 |
| 7. | 15.07.2014 | XXXXXX | XXXXXX | XXXXX | 1.07.-31.07.2014 |
| 8. | 15.08.2014 | XXXXXX | XXXXXX | XXXXX | 1.08.-30.08.2014 |
| 9. | 15.09.2014 | XXXXXX | XXXXXX | XXXXX | 1.09.-31.09.2014 |
| 10. | 15.10.2014 | XXXXXX | XXXXXX | XXXXX | 1.10.-30.10.2014 |
| 11. | 15.11.2014 | XXXXXX | XXXXXX | XXXXX | 1.11.-31.11.2014 |
| 12. | 15.12.2014 | XXXXXX | XXXXXX | XXXXX | 1.12.-31.12.2014 |

V navazujících termínech podle úpravy nájemného dle ujednání v nájemní smlouvě.

Termín úhrady je datum uskutečnění zdanitelného plnění.

V Plzni dne:

Pronajímatel:
XXXXXXXXXXXXXXXXXXXX



ČESKÉ BUDĚJOVICE
VÝPRAVNÍ BUDOVA
1.patro
1000-3-127