

PS-107271-30/ČJ-2025-0100MT-VZ

Identifikátor VZ: NEN:N006/25/V00020049

Počet listů: 6

Přílohy: 2/2

KUPNÍ SMLOUVA

uzavřená v souladu s § 2079 a násl. zákona č. 89/2012 Sb., občanský zákoník,
v platném znění (dále jen „**občanský zákoník**“ a „**smlouva**“)

Níže uvedeného dne, měsíce a roku byla uzavřena mezi smluvními stranami smlouva
tohoto znění:

ČI. I.**Smluvní strany****Pavel Serbousek – Fyzická osoba**

Zastoupená: Pavel Serbousek
Sídlo: 
IČ: 11604964
DIČ: 
Bankovní spojení: Komerční banka, a.s., Dvůr Králové nad Labem
Číslo účtu: 
Telefon: 
e-mail: 
datová schránka: 

ŽL vydán ŽÚ Dvůr Králové nad Labem č.j.R291-92-Pk ze dne 5.10.1992

(dále jen „**prodávající**“)

a

Česká republika – Krajské ředitelství policie Středočeského kraje

Zastoupená: Miladou Benešovou, vedoucí odboru správy majetku
Sídlo: Na Baních 1535, 156 00 Praha 5 - Zbraslav
IČ: 75151481
DIČ: CZ75151481
Bankovní spojení: ČNB Praha
Číslo účtu: 
Telefon: 
e-mail: 
datová schránka: 2dtai5u

(dále jen „**kupující**“)

Čl. II.

Předmět smlouvy

1. Prodávající se zavazuje dodat kupujícímu:
 - **1 ks rider s žacím ústrojím,**
 - **2 ks zahradní traktor pro sekání a sběr trávy na travních plochách do 8000 m²,**(dále jen „zboží“), níže podrobně specifikované, včetně dopravy do místa plnění a uvedení do provozu (kompletace). Předmětem smlouvy je rovněž dodání nezbytné dokumentace (návod k použití, záruční list) popř. certifikátů ke zboží v českém jazyce (dále jen „dokumentace“). **Uvedení do provozu a zaškolení obsluhy bude v místě plnění provedeno bezúplatně.**
2. Kupující se zavazuje, v případě naplnění podmínek smlouvy, zboží a dokumentaci převzít a uhradit kupní cenu prodávajícímu.
3. Specifikace předmětu:
 - a) Kvalitativní určení:

Zboží - 1 ks rider s žacím ústrojím a 2 ks zahradní traktor pro sekání a sběr trávy na travních plochách do 8000 m² je specifikováno v příloze č. 1 – „Specifikace předmětu smlouvy“, která je nedílnou součástí této smlouvy. Zboží musí být nepoužívané, funkční, nerenovované, kompletní a homologované pro Českou republiku.
 - b) Kvantitativní určení:

Počet kusů zboží uvedený příloze č. 1, která je nedílnou součástí této smlouvy, představuje maximální množství, jež je kupující oprávněn odebrat na základě této smlouvy.

Čl. III.

Kupní cena

1. Cena stanovena bez DPH ve výši	412.000,- Kč
DPH 21% ve výši	86.520,- Kč
CELKEM	498.520,- Kč

(Slovy: Čtyři sta devadesát osm tisíc pět set dvacet korun českých)

2. Cena zahrnuje veškeré náklady spojené s koupí zboží, jeho skladováním, dopravou, pojištěním, clem, předáním – kompletací a převzetím zboží. Stanovená cena je cenou nejvýše přípustnou.

Čl. IV.

Doba a místo plnění

1. Prodávající je povinen dodat smluvené zboží na své náklady nejpozději **do 40 dnů** od nabytí účinnosti smlouvy do níže uvedených míst plnění.
2. Místem plnění pro nákup 1 kusu rideru výr. označení HUSQVARNA RC 320Ts AWD s žacím ústrojím HUSQVARNA Combi 112 je:

Krajské ředitelství policie Středočeského kraje, Rekreační a školící zařízení Dlouhé – Rzy, část obce Nový Hrádek čp. 18, 549 01 Nové Město nad Metují, kontaktní osobou pro převzetí je o.z. [redacted] nebo jí pověřený pracovník.

3. Místem plnění pro nákup 1 kus zahradního traktoru STIGA Estate 9102 W pro sekání a sběr trávy na travních plochách do 8000 m² je:

Školní policejní středisko Krajského ředitelství policie Středočeského kraje, Lázeňská 1152, 289 12 Sadská, kontaktní osobou pro převzetí je mjr. [redacted] nebo jí pověřený pracovník.

4. Místem plnění pro nákup 1 kus zahradního traktoru STIGA Estate 9102 W pro sekání a sběr trávy na travních plochách do 8000 m² je:

Krajské ředitelství policie Středočeského kraje, Ekonomické oddělení Benešov, Žežická 498, 261 01 Příbram, kontaktní osobou pro převzetí je o.z. [redacted] nebo jím pověřený pracovník.

3. Dodávka zboží je splněna jeho převzetím výše uvedenými oprávněnými zaměstnanci kupujícího. Za datum dodání smluveného zboží se považuje den, ve kterém převezme kupující poslední kus zboží od prodávajícího. Převzetí bude prokázáno datovaným podpisem na jednotlivých průvodních dokladech.
5. Kupující se stává vlastníkem zboží v okamžiku jeho předání prodávajícím, po potvrzení dodacího listu.

Čl. V.

Platební podmínky

1. Prodávající je oprávněn fakturovat kupní cenu až po dodání a potvrzení převzetí posledního kusu zboží kupujícím a fakturu vystaví **do 14 dnů** po dodání zboží.
2. Faktura je splatná **do 21 dnů** od jejího doručení kupujícím.
3. Faktura musí obsahovat číslo jednací kupní smlouvy kupujícího, náležitosti podle § 435 zákona č. 89/2012 Sb., občanský zákoník a náležitosti podle § 28 a § 29 zákona č. 235/2004 Sb., o dani z přidané hodnoty, ve znění pozdějších předpisů.
4. Faktura se považuje za proplacenou okamžikem odepsání fakturované částky z účtu kupujícího ve prospěch účtu prodávajícího.

5. Kupující není v prodlení s placením fakturované částky, jestliže vrátí fakturu prodávajícímu do 5 dnů od jejího doručení proto, že faktura obsahuje nesprávné údaje nebo je vystavena v rozporu s touto smlouvou. Konkrétní důvody je kupující povinen uvést zároveň s vrácením faktury. Faktura bude zaslána elektronicky datovou schránkou nebo emailem. Nebude-li faktura označena tak, jak je uvedeno v odstavci 3, je kupující oprávněn ji vrátit prodávajícímu, aniž by se tímto dostal do prodlení s její splatností. U nové nebo opravené faktury běží nová lhůta splatnosti.
6. Zálohu kupující neposkytuje.
7. V případě, že bude prodávající ke dni zdanitelného plnění zveřejněn podle § 106a zákona č. 235/2004 Sb., o dani z přidané hodnoty jako nespolehlivý plátcce, nebo uvede jiný účet, než je uveden v „Registru plátců DPH“ podle § 109a zákona č. 235/2004 Sb., o dani z přidané hodnoty, kupující uhradí prodávajícímu, který je plátcem DPH, pouze základ daně a úhradu daně provede dle § 109a zákona č. 235/2004 Sb., o dani z přidané hodnoty.

ČI. VI.

Podstatné porušení smlouvy

Smluvní strany pokládají za podstatné porušení smlouvy:

1. Dodání takového zboží, které neodpovídá požadované specifikaci, dle čl. II. této smlouvy, popř. dodání zboží, které nevykazuje potřebnou kompatibilitu se zařízením kupujícího, se kterým mělo být užíváno.
2. Nedodání zboží ani **do 10 dnů** po uplynutí dodací lhůty.
3. Nedodání náhradního zboží podle záručních podmínek **do 15 dnů** po vrácení vadného zboží.

ČI. VII.

Záruka

1. Prodávající prohlašuje, že zaručuje dohodnuté vlastnosti zboží podle záručních podmínek, a to po **dobu minimálně 24 měsíců**.
2. Reklamace v záruční době bude zajištěna prodávajícím na organizačním článku kupujícího. Prodávající je povinen započít reklamační úkony **do 5 dnů** od výzvy kupujícího.
3. Nebude-li započata reklamace podle odstavce 2 nebo nedojde-li k odstranění požadované záruční vady v dohodnuté době, má kupující právo na dodání nového zboží za zboží reklamované, stejné kvality a stejného výrobce.

Čl. VIII.

Smluvní pokuta a úroky z prodlení

1. Nedodá-li prodávající zboží do uplynutí dodací lhůty, zaplatí kupujícímu smluvní pokutu ve **výši 0,2 %** z ceny nedodaného zboží bez DPH za každý, byť i započatý, den prodlení. Zaplacením smluvní pokuty není dotčen nárok kupujícího na náhradu škody v částce převyšující zaplacenou smluvní pokutu.
2. Nezaplatí-li kupující kupní cenu včas, je povinen zaplatit prodávajícímu úrok z prodlení ve **výši 0,05 %** z dlužné částky bez DPH za každý, byť i započatý, den prodlení.

Čl. IX.

Odstoupení od smlouvy

1. Odstoupení od smlouvy se řídí ustanovením § 2101 a násl. občanského zákoníku.
2. Kupující je též oprávněn odstoupit od smlouvy z důvodu probíhajícího exekučního nebo insolvenčního řízení vůči prodávajícímu.
3. Účinky odstoupení od smlouvy nastávají okamžikem doručení písemného projevu vůle odstoupit od této smlouvy druhé smluvní straně. Odstoupení od smlouvy se nedotýká zejména nároku na náhradu škody a smluvní pokuty.

Čl. X.

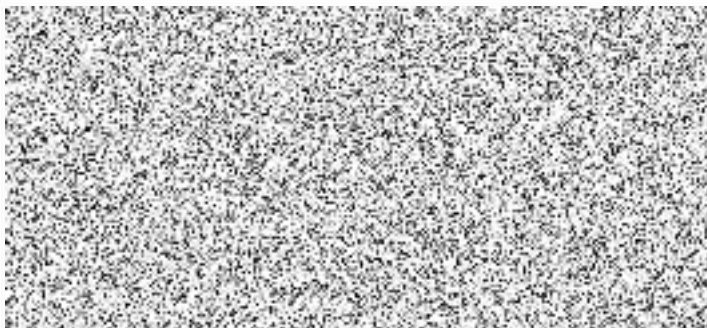
Závěrečná ustanovení

1. Smlouva nabývá platnosti dnem jejího uzavření, tj. dnem jejího podpisu zástupci smluvních stran a účinnosti dnem jejího zveřejnění v registru smluv dle zákona č. 340/2015 Sb., o registru smluv.
2. Obě smluvní strany prohlašují, že smlouva nebyla uzavřena v tísní, ani za jednostranně nevýhodných podmínek a na důkaz toho připojují své vlastnoruční podpisy.
3. Tato smlouva může být měněna nebo doplňována jen písemnými, očíslovanými dodatky odsouhlasenými zástupci obou smluvních stran, které se stanou nedílnou součástí této smlouvy.
4. Smluvní strany se dohodly, že případné postoupení práv a povinností ze smlouvy nebo její části ve smyslu § 1895 občanského zákoníku třetí osobě, je možné jen na základě dodatku ke smlouvě, uzavřeném ve smyslu odst. 3 čl. X. této smlouvy.
5. Postoupení pohledávky vzniklé z této smlouvy je možné pouze na základě písemného souhlasu kupujícího.

6. Z důvodů právní jistoty smluvní strany prohlašují, že jejich závazkový vztah založený touto smlouvou se řídí českým právním řádem, zejména občanským zákoníkem.
7. Smluvní strany se zavazují, že veškeré spory vzniklé v souvislosti s realizací této smlouvy budou řešeny smírnou cestou. Nedojde-li k dohodě, budou spory řešeny před příslušnými obecnými soudy.
8. Smluvní strany souhlasí se zveřejněním této smlouvy na veřejně přístupném elektronickém portálu.
9. Tato smlouva je vyhotovena ve 2 vlastnoručně podepsaných stejnopisech, z nichž 1 obdrží prodávající a 1 kupující.
10. Nedílnou součástí této smlouvy jsou níže uvedené přílohy:
Příloha č. 1 – „Specifikace předmětu smlouvy“, která se sestává z 1 strany textu.
Příloha č. 2 – „Krycí list nabídky“, která se sestává z 1 strany textu.

Za prodávajícího:

Ve Dvoře Králové nad Labem dne 13.7.25



Pavel Serbousek

majitel

Za kupujícího:

V Praze dne 15-07-2025



Milada Benešová

vedoucí odboru správy majetku

Specifikace - rideru a zahradních traktorů

Typové/ výrobní označení rideru s řádicím ústrojím [1 kus] - HUSQVARNA RC 320Ts AWD + sečení Combi 112

Dodavatel je povinen vyplněnou tabulku přiložit do své nabídky. Dodavatel explicitně vyplní vždy sloupec "Nabízené zařízení splňuje minimální požadavky: ANO/NE*", v případě uvedení slova "NE" nebude nabídka akceptována.

Požadované technické a funkční vlastnosti	Požadovaná hodnota	Nabízené zařízení splňuje minimální požadavky: ANO/NE (dodavatel uvede jednu z možností)	Hodnota garantovaná dodavatelem (doplň dodavatel)
Pohon	4 x 4	ANO	AWD
Motor	benzínový	ANO	benzínový motor
Motor	umístění za řidičem	ANO	motor za řidičem
Motor	2 válce	ANO	Husqvarna HV 635 AE
Motor chlazení	vzduchem	ANO	chlazení vzduchem
Typ mazání motoru	plně tlakové	ANO	tlakové s olejovým filtrem
Výkon	min. 12,6 kW a více než 3000 ot./min.	ANO	12,7 kW
Palivová nádrž	průhledná	ANO	průhledná nádrž paliva
Objem palivové nádrže	12 - 15 litrů	ANO	12 l
Počítadlo provozních hodin	ano	ANO	počítadlo provozních hodin
Řízení	s posilovačem	ANO	posilovač řízení
Řízení	kulobové	ANO	řízení kulobové
Délka stroje	max. 210cm	ANO	208,9 cm
Šířka	min. 100 - max. 110cm	ANO	103 cm
Hmotnost	max. 330 kg	ANO	327 kg
Výška	max. 130cm	ANO	128,4 cm
Převodovka přední a zadní	hydrostatická ovládaná pedálem	ANO	hydrostatická ovládaná pedálem
Řádicí ústrojí	vpředu, plovoucí	ANO	plavoucí řádicí ústrojí
Šířka záběru	min. 100 cm - max. 115 cm	ANO	112 cm
Typ řádicího ústrojí	lisované	ANO	lisované řádicí ústrojí
Řádicí nože	3 ks	ANO	3 nože
Stupně nastavení výšky sečení	8 - 10	ANO	8 poloh
Zapínání řádicích nožů	automatické	ANO	automatické zapínání nožů
	opěrná kolečka	ANO	
Další požadavky	výkyvná zadní náprava	ANO	
	Sklopná kapota	ANO	
	signalizace servisních intervalů	ANO	na počítadle mth.
	držák na nápoje	ANO	
	pohodlné sedadlo řidiče	ANO	
	sklopné sedadlo	ANO	
	12 V zásuvka (např. pro zapojení mobilu)	ANO	
	snadný přístup k servisním místům	ANO	
	rychlost a směr jízdy ovládané pedály	ANO	pedály vpřed/vzad
	dostupnost náhradních dílů po dobu min. 10 let	ANO	10 let
	dostupnost záručního i pozáručního servisu	ANO	

Typové/ výrobní označení malotraktoru [2 kusy] - STIGA ESTATE 9102 W

Dodavatel je povinen vyplněnou tabulku přiložit do své nabídky. Dodavatel explicitně vyplní vždy sloupec "Nabízené zařízení splňuje minimální požadavky: ANO/NE*", v případě uvedení slova "NE" nebude nabídka akceptována.

Požadované technické a funkční vlastnosti	Požadovaná hodnota	Nabízené zařízení splňuje minimální požadavky: ANO/NE (dodavatel uvede jednu z možností)	Hodnota garantovaná dodavatelem (doplň dodavatel)
Motor výkon	min. 12,5 kW	ANO	12,65 kW
Motor	benzínový	ANO	benzínový motor
Motor objem	min. 680 cm ³	ANO	Honda GXV 690 / 688 ccm
Motor	2 válce	ANO	2-válec
Přední náprava	litinová	ANO	litinová přední náprava
Šířka záběru sečení	min. 102 cm - 122 cm	ANO	102 cm
Počet nožů	min. 2 max. 3	ANO	2 nože
Pomocná kolečka	min. 4 max. 6	ANO	4
Výška stříhu	od 30 do 90 mm	ANO	30-90 mm
Stupně nastavení výšky sečení	min. 7	ANO	7 pozic
Sběrný zásobník	objem min. 320 litrů	ANO	320 l
Displej	barevný, úhlopříčka 5,5	ANO	barevný 5,5"
Funkce	Best Cutting Zone	ANO	Best Cutting Zone
Palivová nádrž	vnější víčko	ANO	vnější víčko nádrže
Kapota - osvětlení	přední LED světlomety	ANO	přední LED
Převodovka	hydrostatická ovládaná pedálem	ANO	hydrostatická ovládaná pedálem
Hmotnost	max. 310 kg	ANO	252 kg
Zapínání řádicích nožů	tlačítkem pomocí elektromagnetické spojky	ANO	elektromagnetická spojka sečení
Nabíječka akumulátoru	ano	ANO	
Další požadavky	zvýšený volant s měkkým potahem	ANO	
	sedáčka s opěrkami rukou	ANO	
	pohodlné sedadlo řidiče	ANO	
	snadný přístup k servisním místům	ANO	
	rychlost a směr jízdy ovládané pedály	ANO	pedály vpřed/vzad
	dostupnost náhradních dílů po dobu min. 10 let	ANO	10 let
	dostupnost záručního i pozáručního servisu	ANO	

