

Za Notáře

DOLOŽKA

Potvrzujeme ve smyslu §43 z.č. 131/2000Sb. v platném znění,
že byly splněny podmínky pro platnost právního úkonu
v souladu s usnesením RMČ č. 0317/2017 dne 24.7.2017

V Praze

Pověřený člen RMČ zastupující MC Praha 13

1.		ZEMNÍ PRÁCE				
1.	12220 - 2201	Odkopávka nezapažená pro spodní stavbu komunikací v hor. 3 do 100 m3	m3	23	75	1 725,00
2.	12220 - 2209	Příplatek za lepidlost v hor. 3, 50 % pol. 1	m3	23	31,82	731,86
3	18110 - 1102	Úprava pláň se zhutněním ve výkopech pod komunikace a plochy, 1058,1 + 316,1 + 513,4	m2	110	29,6	3 256,00
4	16230 - 1101	Vodorovné přemístění do 500 m výkopku po staveništi na mezideponii	m3	34	29	986,00
5	16710 - 1102	Naložení nepotřebné zeminy hor. 3 přes 100 m3 pro odvoz na skládku	m3	34	31,82	1 081,88
6	16270 - 1105	Vodorovné přemístění výkopku z hor. 3 bez naložení do 10 km se složením	m3	34	54	1 836,00
7	17120 - 1201	Uložení sypaniny na skládku	m3	34	14,29	485,86
8	17120 - 1211	Poplatek za uložení zeminy na skládce	t	63	200	12 600,00
		celkem				22 702,60
2.		ZÁKLADY				
1.	27531 - 3711	Základové patky z prostého betonu C 20/25 pro lavičky	m3	0,5	2900	1 450,00
2.	27535 - 1215	Bednění základových patek oboustranné snímatelné - zřízení, 1,3*0,2*40,0 + 4*2,7*0,2	m2	1,12	180	201,60
3.	27535 - 1216	Dtto, ale odstranění	m2	1,12	30	33,60
4.	91699 - 1121	Lože pod obrubníky z prostého betonu C 12/15	m3	0,75	2370	1 777,50
		celkem				3 462,70
3.		PODKLADNÍ KONSTRUKCE				
1	56487 - 1111	Podklad ze štěrkodrti fr. 0-4 mm se zhutněním, tl. 3 cm	m2	110	75	8 250,00

2	56485 - 1111	Podklad ze štěrkodrti fr. 0-32 mm se zhutněním, tl. 18 cm	m2	110	130	14 300,00
3		Ruční přesun hmot do 50 m	t	42	350	14 700,00
		celkem				37 250,00
4.		DOKONČUJÍCÍ KONSTRUKCE				
1.	91972 - 6122	Geotextilie netkaná pro separaci na zemní pláň pod konstrukce s vytažením, do 300 g/m2	m2	130	16	2 080,00
2.	91623 - 1213	Osazení ocelového obrubníku stojatého rovného v tl. 5 mm do lože z prostého betonu	m	29,5	210	6 195,00
3.	59217R	Dodávka ocelového obrubníků vel. 5x10 cm	m	29,5	310	9 145,00
4.	94195 - 5002	Lešení lehké pomocné pro montáž oplocení v. do 2 m	m2	140	35	4 900,00
		celkem				22 320,00
5.		PŘESUN HMOT				
1.	99822 - 3011	Přesun hmot z pol. 2 - 4	%	10		630,33
2.		Práce P S V				
1.		SPORTOVNÍ VYBAVENÍ				31 710,00
2		POVRCHY POVLAKOVÉ SPORTOVNÍ				244 389,70
3		KONSTRUKCE ZÁMEČNICKÉ - ATYP				57 631,60
		celkem				333 731,30
1.		SPORTOVNÍ VYBAVENÍ A MOBILIÁŘ				
1.	R000111	M+D žebřin na betonovou stěnu, dle výběru	ks	1,0	17200	17 200,00
2.	R000112	M+D lavičky parkové	ks	2,0	6500	13 000,00
						30 200,00
3.	998775193	Přesun hmot	%	5		1 510,00

		celkem				31 710,00
3.		POVRCHY POVLAKOVÉ SPORTOVNÍ				
1.	R77621000 1	Polyuretanový povrch EPDM v dané barevnosti podklad SBR celková tl.3 cm	m2	110	1950	214 500,00
4.	R77621000 4	Montáž a dodávka lajnování pro fotbal strojním nástříkem vč. Pronájmu stroje - žluté lajny - 3*17,0 + 2*36,0 + 2*7,0 + 4*3,0 + 6,28*3,0	m	113	190	21 470,00
5.	R77621000 5	Dopravné materiálu na povrch víceúčelového hřiště hřiště	kpl	1,0	6000	6 000,00
6.	998775193	Přesun hmot	%	1		241 970,00
						2 419,70
		celkem				244 389,70
4.		KONSTRUKCE ZÁMEČNICKÉ - ATYP				
1.	R800767 - 0001	nátěr sloupků rovných z ocelových trubek prof. 70 mm, tl. 4 mm, dl. 300 cm s očištěním	ks	27,0	450	12 150,00
2.	R800767 - 0002	nátěr ocelové branky 1křídlové z trubkových profilů, vel. 100x200 cm vč. opravy kování.	ks	1,0	1000	1 000,00
3.	R800767 - 0005	M+D napínacích drátu pro montáž pletiva	m	79,0	55	4 345,00
4.	R800767 - 0006	M+D pletiva poplastovaného, oka 45 x 45 mm, 3,0*40,0, prořez 10%	m2	154,0	230	35 420,00
5.	R800767 - 0007	M+D spojovacího materiálu pro oplocení	sou b.	1,0	2500	2 500,00
6.	99767 - 1111	Přesun hmot	%	4		55 415,00
						2 216,60
		celkem				57 631,60
4.		Bourací práce				

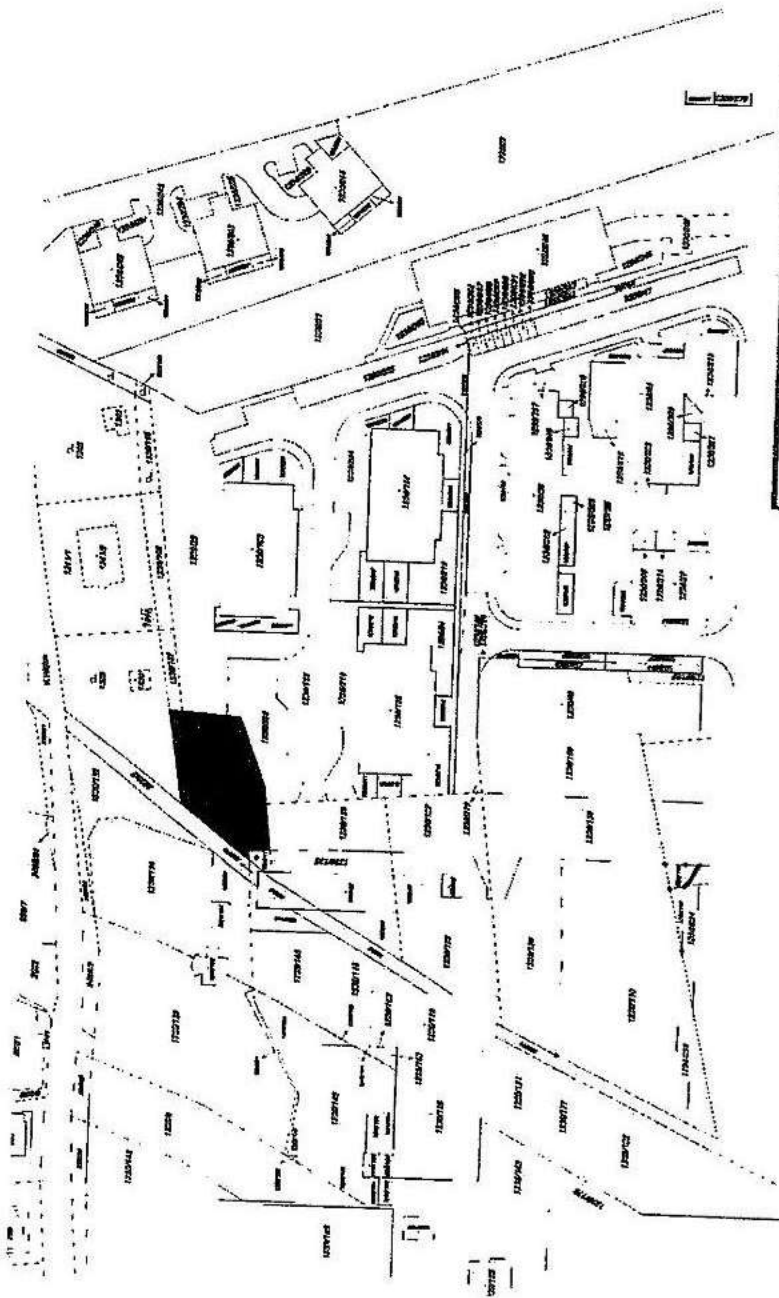
1.	76791 - 1822	Demontáž drátěného pletiva ze sloupků oplocení,- v do 300 cm	m	39	100	3 900,00
2.	R pol	Demontáž stávajících laviček	ks	2,0	1200	2 400,00
3	R pol	Drobné pomocné bourací práce	hod	5,0	250	1 250,00
4	99701 - 3111	Vnitrostaveništní doprava suti vodorovně do 50 m - směsný odpad	t	2,5	193	482,50
5	99701 - 3501	Odvoz suti na skládku do 1 km, celkem do 25 km - bude dle skutečnosti	t	2,5	320	800,00
6	99701 - 3509	Příplatek za každý další 1 km, 24 x 2,5	t	60,0	12,8	768,00
7	99701 - 3831	Poplatek za uložení stavebního odpadu směsného na skládce	t	2,5	270	675,00
		celkem				10 275,50

V Praze dne 10.7.2017



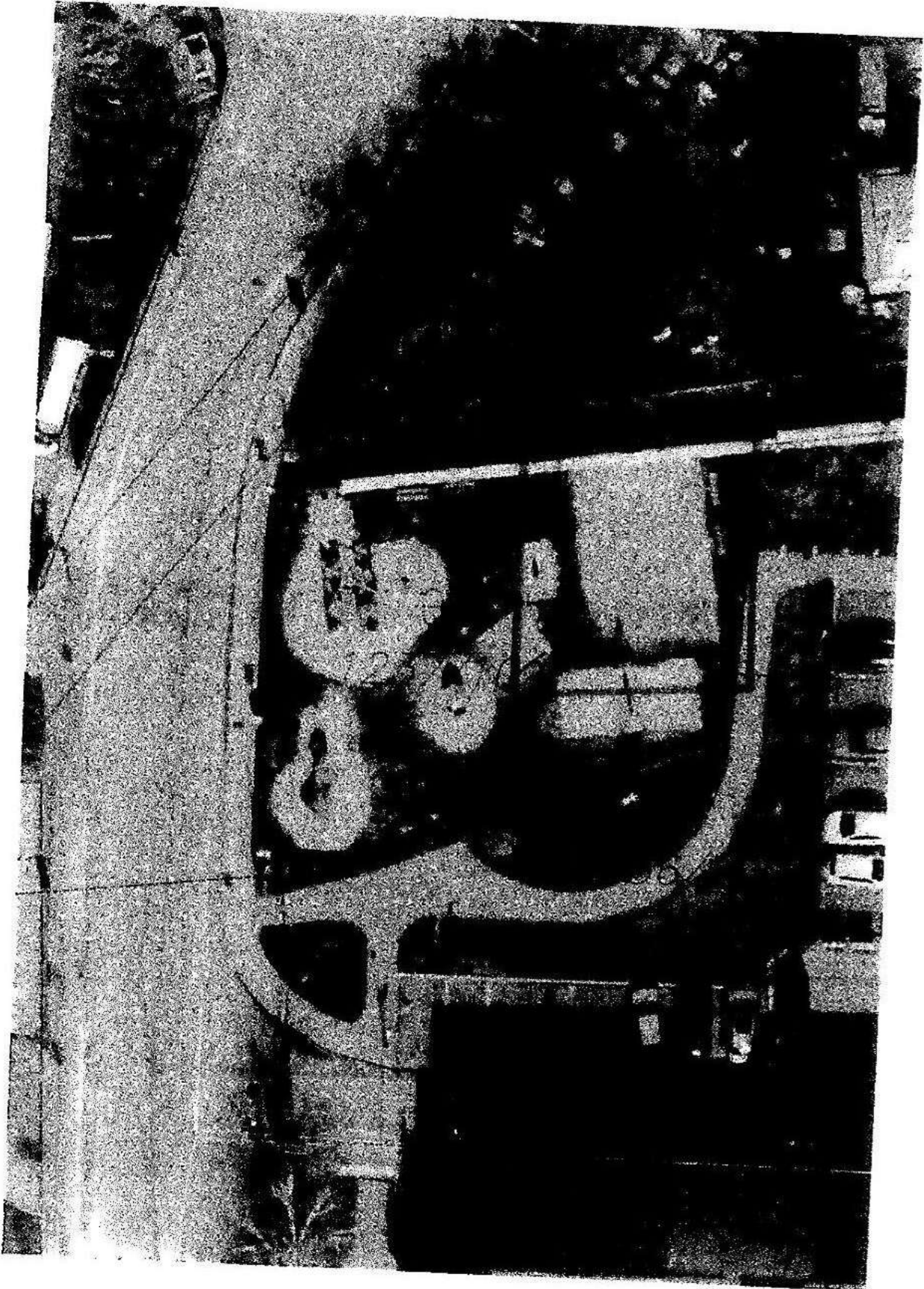
Ing. Vratislav Stašek, jednatel společnosti

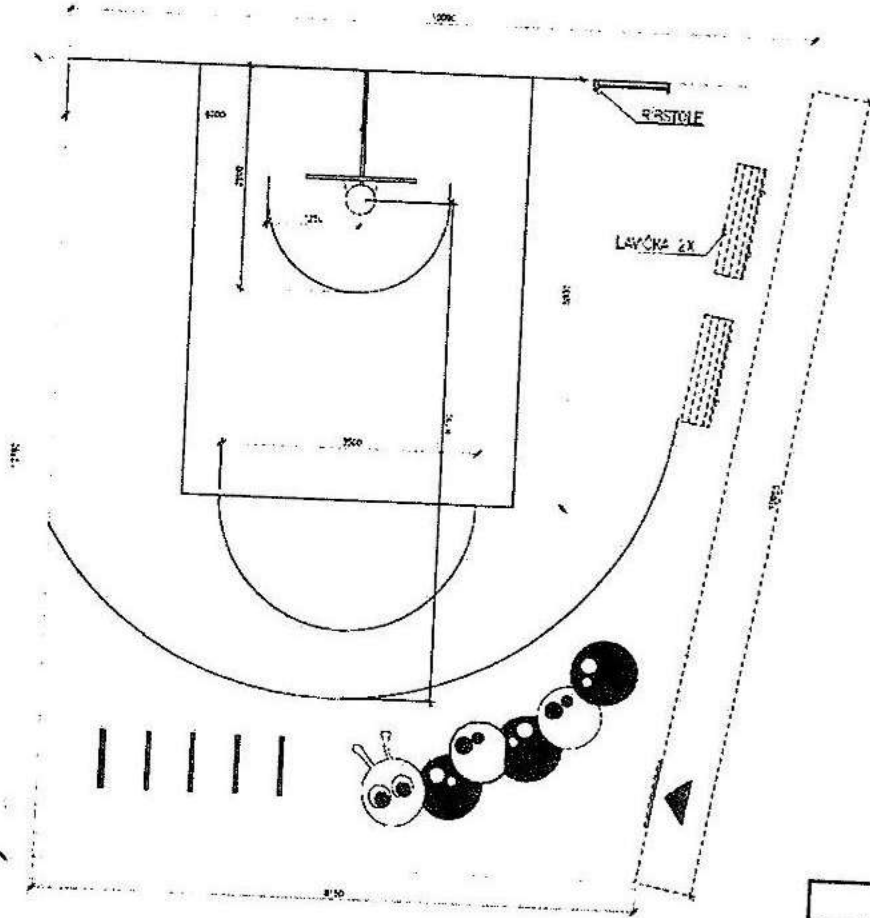
Příloha 1B Mapka



© ČÚZK

REALIZACE STAVBY - TORIAŠ SVATON Praha 6, Světova 243/1		Projektant T. SVATON
Investor	Městská část Praha 13	Zakázka
Místo stavby parc. c. 1237/10, k. u. Soudůvky, Praha 13		Datum 2017
Akce	Za mototechnou, Praha 13	Formát I A3
Obsah	SITUACE	Měřítko 1:1000
		Číslo výkresu S.1





ESPACE 3100 x 8000 m²		PROJET 1/2000
Projet	Marché de l'équipement	2000
Site	ESPACE 3100 x 8000 m²	2000
Plan	2000	2000
Scale	1/2000	1/2000
Author	PROJET 3100 x 8000 m²	D1

Příloha 2A SOD:

Závazné normy k plnění zakázky

Uchazeč musí při stavbě díla normy bezvýhradně respektovat.

ČSN NORMY na stavbu dětských hřišť

ČSN EN 748 - Zařízení hracích ploch - Branky pro fotbal - Funkční a bezpečnostní požadavky, zkušební metody

ČSN EN 1176 č. 1 až 11 Zařízení a povrch dětského hřiště + ČSN EN 1177 Povrch dětského hřiště tlumící náraz - Stanovení kritické výšky pádu

ČSN EN 1176 č. 1 až 11 Zařízení a povrch dětského hřiště + ČSN EN 1177 Povrch dětského hřiště tlumící náraz - Stanovení kritické výšky pádu

ČSN EN 1176-1 - Zařízení a povrch dětského hřiště - Část 1: Všeobecné bezpečnostní požadavky a zkušební metody

ČSN EN 1176-10 - Zařízení a povrch dětského hřiště - Část 10: Další specifické bezpečnostní požadavky a zkušební metody pro zcela ohrazená dětská zařízení

ČSN EN 1176-11 - Zařízení a povrch dětského hřiště - Část 11: Další specifické bezpečnostní požadavky a zkušební metody pro prostorově sítě

ČSN EN 1176-2 - Zařízení a povrch dětského hřiště - Část 2: Další specifické bezpečnostní požadavky a zkušební metody pro houpačky

ČSN EN 1176-3 - Zařízení a povrch dětského hřiště - Část 3: Další specifické bezpečnostní požadavky a zkušební metody pro skluzavky

ČSN EN 1176-4 - Zařízení a povrch dětského hřiště - Část 4: Další specifické bezpečnostní požadavky a zkušební metody pro lanovky

ČSN EN 1176-5 - Zařízení a povrch dětského hřiště - Část 5: Další specifické bezpečnostní požadavky a zkušební metody pro kolotoče

ČSN EN 1176-6 - Zařízení a povrch dětského hřiště - Část 6: Další specifické bezpečnostní požadavky a zkušební metody pro kolébačky

ČSN EN 1176-7 - Zařízení a povrch dětského hřiště - Část 7: Pokyny pro zřizování, kontrolu, údržbu a provoz

ČSN EN 1177 - Povrch dětského hřiště tlumící náraz - Stanovení kritické výšky pádu

ČSN EN 15312 - Víceúčelové sportovní zařízení s volným přístupem - Funkční a bezpečnostní požadavky, zkušební metody

ČSN Třída 8390 - Sadovnictví a krajinářství

ČSN 83 9001 (839001)

Sadovnictví a krajinářství - Terminologie - Základní odborné termíny a definice

ČSN 83 9011 (839011)

Technologie vegetačních úprav v krajině - Práce s půdou

ČSN 83 9021 (839021)

Technologie vegetačních úprav v krajině - Rostliny a jejich výsadba

ČSN 83 9031 (839031)

Technologie vegetačních úprav v krajině - Travníky a jejich zakládání

ČSN 83 9041 (839041)

Technologie vegetačních úprav v krajině - Technicko-biologické způsoby stabilizace terénu - Stabilizace výsevy, výsadbami, konstrukcemi ze živých a neživých materiálů a stavebních prvků, kombinované konstrukce

ČSN 83 9051 (839051)

Technologie vegetačních úprav v krajině - Rozvojová a udržovací péče o vegetační plochy

ČSN 83 9061 (839061)

Technologie vegetačních úprav v krajině - Ochrana stromů, porostů a vegetačních ploch při stavebních pracích

ČESTNÉ PROHLÁŠENÍ DODAVATELE

(seznam poddodavatelů)

o prokázání realizaci bez poddodavatelů pro řízení o zadání zakázky malého rozsahu pro veřejnou zakázku :

Rekonstrukce povrchu SH Za Mototechnou“ P13 – 32686/2017

Ja, níže podepsaní čestně prohlašuji, že firma CONEP s.r.o. se sídlem, Za zastávkou 578/21, Dolní Měcholupy 109 00 Praha 10, IČ: 241 83 831, DIČ: CZ 241 83 831, zapsaná v obchodním rejstříku vedeného Městským soudem v Praze oddíl C, vložka 186501

že:

- **Celou zakázku bude realizovat bez poddodavatelů, pouze pomocí vlastních zaměstnanců.**

V Praze dne 10.7. 2017



Ing. Vratislav Stašek, jednatel společnosti