

## STAVBY KRUPAŘ s.r.o.

Stavby, rekonstrukce, design, dřevo, les, zahrada,  
sanace dřeva napadeného biotickými škůdci ...

*Jednatel: Jiří Krupař*

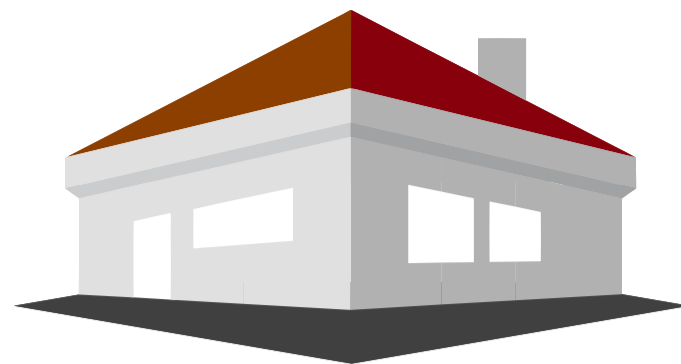
Čeladná 979  
739 12 Čeladná

IČ:09819576

DIČ:CZ09819576

tel:

mail:



# STAVBY KRUPAŘ

WWW.STAVBY-KRUPAR.CZ

## Cenová nabídka na:

ošetření havarijního stavu kondice vnitřních dřevěných obkladů, stropní skladby a jeho záklopu, části dřevěných nosných konstrukcí tyto- (lokálně), popř. stěn, destruovaných vlivem biotických činitelů. Demolice a vyzdění komínu, včetně revize. V místě Lovecké chaty v Lysé Hoře.

**Objednatel: LČR Lesní správa Frýdek-Místek**

**Místo provedení: kú Krásná pod Lysou horou**

### **1. Vizuální prohlídkou, a demontážní drobnou sondou bylo zjištěno:**

- Silný rozklad dřevní hmoty vnitřního palubkového obkladu a částečně (lokálně zejména kolem komínu) obvodových dřevěných trámových konstrukcí. (viz. fotodokumentace)
- Silné napadení těchto dřevokazným hmyzem (viz. Fotodokumentace)
- Vysoký předpoklad přítomnosti houbových patogenů
- Nevyhovující stav komínu

### **2. Rozebrání, napadených rozpadajících se části dřevěných obkladů v interiéru lokálně kolem komínu, zjištění rozsahu poškození nosných trámových konstrukcí a vyhodnocení dalšího postupu např.:**

**a) - očištění – vyzdravení – sanace** - Odebrané poškozené dřevní budou nahrazeny dle pokynu investora novými, po rozebrání vyčištění, oškrabání, vyzdravení, *obroušení či osekání napadených a drolících se částí dřevěných konstrukcí, úklid zametení, případná lokální aplikace speciálních injektorů na vytypovaná (evidentně aktuálně destruovaná místa) dřevěných prvků a částí, jejich chemická tlaková injektáž speciálním biocidním roztokem, následné chemické celoplošné ošetření, povrchový postřik, (popř. ruční nátěr) a to speciálními biocidními prostředky jako je insekticidní inovativní účinný Gel . Některé části stěn zděné z kamene – očistit a nechat kámen přiznaný, z druhé strany kolem kamen dozdít cihly apod.*

**b) - demontáž a nahrazení novými** – rozebrání všech nevyhovujících částí a nahrazení novými

c) - v těžším případě doporučuji posouzení statikem a konzultace s projektantem - (nepředpokládá se)

### 3. Komín:

Demolice / demontáž stávajícího komínu, zhotovení / vyzdění nového (schidell- parametry dodá dle revizního technika spalinových cest) , napojení stávajících kamen, revize, dozdění kolem zástěn u kamen.

### 4. Možné vícepráce:

- Situace se může po kompletním odklopení palubkových obkladů a stropního záklopu lokálně v chodbičce kolem komínu změnit. Může se ukázat např. daleko větší rozsah plochy k řešení, než se aktuálně nyní jeví pouze v okolí komínu, patrně primárním činitelem, kterým mohlo být dlouhodobé zatékání sekundárně biotičtí škůdci. Aktuálně tito v destruktivní části vývojového cyklu.

### 5. Cena:

( podrobnější nacenění až ihned po konkrétnějším zadání není znám rozsah ploch palubek, parametry komínu, )

**Vycházíme- li z aktuálního předpokladu tak cca:**

#### Práce:

demoliční práce cca  
chemické ošetření kritických míst a okolí  
tesařské práce úpravy, zpevnění, výměny  
montáž nových palubek zpět  
dokončovací práce  
nakládka suti  
29.700,-

#### Materiál:

palubky, chemické, spojovací materiál, dřevěné lišty, trámy ?, cihly, stavební hmoty, trámy?, Izolace ?  
28.000,-

#### Dopravy:

přistavení a odvoz kontejneru s odpadem dřevěný/komínová suť  
Doprava materiálu  
Cestovní náhrady  
Výroba el. energie  
23.000,-

#### Komín Práce:

Demolice rozebrání, napojení kamen ?  
Odnos suti nakládka  
Odvoz suti viz. Výše  
Vyzdění stavba nového komínu, úpravy, omítání, malba ?, klempíř střecha ?  
Cca 27.700

#### Materiál komín:

sestava Schidell ( dle typu – typ dle požadavku revizní kominický technik (zajistím)  
cca 35.000,-

#### revize komínu a zapojení kamen:

cca 4.500,-

uvedené ceny jsou bez dph

**( podrobnější nacenění až ihned po konkrétnějším zadání - není znám rozsah ploch palubek, parametry komínu, a technický stav po kompletním odkrytí )**

**Cena celkem cca 147 900kč bez DPH**

**V Čeladné dne 16.5.2025**

***Stavby Krupař s.r.o.***

***Jiří Krupař***