

DÍLČÍ SMLOUVA č. 16

Číslo související Rámcové dohody: 08PU-003347

Název Rámcové dohody:

Neodkladná opatření k zajištění bezpečnosti provozu na mostech v ÚK – II. etapa

Číslo dílčí smlouvy: **08PU-004033**

Název dílčí smlouvy: **Neodkladná opatření k zajištění bezpečnosti provozu na mostech v ÚK – II. etapa – DS 16**

ISPROFIN/ISPROFOND: 500 116 0009

uzavřena níže uvedeného dne, měsíce a roku mezi následujícími Smluvními stranami (dále jako „Dílčí smlouva“):

Ředitelství silnic a dálnic s. p.

se sídlem

Čerčanská 2023/12, Krč, 140 00 Praha

IČO:

65993390

DIČ:

CZ65993390

právní forma:

státní podnik

zápis v obchodním rejstříku

sp. zn. A 80478 vedená u Městského soudu v Praze

bankovní spojení:

ČNB, č. ú. 20001-15937031/0710

zastoupeno:

[REDACTED]

kontaktní osoba ve věcech technických:

[REDACTED]

email:

[REDACTED]

tel.:

[REDACTED]

[REDACTED]

email:

[REDACTED]

tel.:

[REDACTED]

(dále jen „**ŘSD**“)

a

Společnost Neodkladná opatření k zajištění bezpečnosti provozu na mostech v ÚK – II. Etapa

se sídlem

Průmyslová 228, 435 21 Obrnice

Společník 1, vedoucí společník, správce

HERKUL a.s.

se sídlem:

Průmyslová 228, 435 21 Obrnice

IČO:

25004638

DIČ:

CZ25004638

zápis v obchodním rejstříku:

u Krajského soudu v Ústí nad Labem, oddíl B, vložka

právní forma:
bankovní spojení:
zastoupen:

1820
akciová společnost
ČSOB a.s., 115058333/0300

Společník 2

INSKY spol. s.r.o.

se sídlem:
IČO:
DIČ:
zápis v obchodním rejstříku:
právní forma:
zastoupen:

Nový svět 100, 40 07 Ústí nad Labem
00671533
CZ00671533
u Krajského soudu v Ústí nad Labem pod sp. zn. C113
společnost s ručením omezeným

Společník 3

IDS – Inženýrské a dopravní stavby Olomouc a.s.

se sídlem:
IČO:
DIČ:
zápis v obchodním rejstříku:
právní forma:
zastoupen:
(dále jen „**Dodavatel**“)

Albertova 229/21, 779 00 Olomouc
25869523
CZ25869523
u Krajského soudu v Ostravě, oddíl B, vložka 2419
akciová společnost

(dále společně jen „**Smluvní strany**“)

1. Tato Dílčí smlouva byla uzavřena na základě Rámcové dohody uzavřené mezi Smluvními stranami dne 09. 08. 2023 postupem předvídaným v Rámcové dohodě a v zákoně č. 134/2016 Sb., o zadávání veřejných zakázek, ve znění pozdějších předpisů.
2. Práva a povinnosti Smluvních stran a ostatní skutečnosti výslovně neupravené v této Dílčí smlouvě se řídí Rámcovou dohodou, případně zákonem č. 89/2012 Sb., občanský zákoník, ve znění pozdějších předpisů.
3. Dodavatel se zavazuje na základě této Dílčí smlouvy dodat ŘSD následující Plnění:
druh Plnění (dle přílohy č. 1 a 2 Rámcové dohody): Předmětem Dílčí smlouvy č. 16 jsou neodkladná opatření pro zajištění bezpečnosti provozu na mostech v Ústeckém kraji, zejména urychlené odstranění podstatných závad zjištěných primárně při provádění mostních prohlídek, jedná se o závady, které mají nebo mohou mít dopad na bezpečnost provozu na mostě SO 203 – Most ev. č. 30-009o (Most přes strouhu před obcí Vaňov), km 15,881

množství / rozsah Plnění: viz. Příloha č. 1 – Položkový rozpočet Plnění

4. ŘSD se zavazuje na základě této Dílčí smlouvy zaplatit Dodavateli Cenu Plnění stanovenou dle přílohy č. 1 této Dílčí smlouvy obsahující jednotkové ceny jednotlivých položek dodávaného Plnění, přičemž jednotková cena každé položky dodávaného Plnění bude vynásobena množstvím skutečně odebraného množství dané položky Plnění.
5. Objednatel použije přijaté plnění pro účely určené k ekonomické činnosti a ve vztahu k danému plnění vystupuje jako osoba povinná k DPH.
6. Dodavatel se zavazuje dodat Plnění ŘSD na následující místo: SO 203 Most ev. č. 30-009o (Most přes strouhu před obcí Vaňov), km 15,881
7. Dodavatel se zavazuje dodat Plnění ŘSD: Od výzvy Objednatele do 3 měsíců. Veškerá požadovaná dokumentace vč. dokumentace z odstranění závad bude doložena nejpozději do 1 měsíce po předání díla (tj. 3+1 měsíc).
8. Pojmy (zkratky) použité v Dílčí smlouvě s velkými počátečními písmeny mají význam odpovídající jejich definicím v Rámcové dohodě.
9. Tato Dílčí smlouva se vyhotovuje v elektronické podobě, přičemž obě Smluvní strany obdrží její elektronický originál.
10. Nedílnou součástí této Dílčí smlouvy jsou její přílohy:
 - Příloha č. 1 – Položkový rozpočet Plnění
 - Příloha č. 2 – Příloha
 - Příloha č. 3 – Specifikace Plnění
11. Dodavatel podpisem této Dílčí smlouvy v souladu s Článkem 5k odst. 1 Nařízení Rady (EU) č. 833/2014 o omezujících opatřeních vzhledem k činnostem Ruska destabilizujícím situaci na Ukrajině potvrzuje, že
 - a) není ruským státním příslušníkem, fyzickou či právnickou osobou nebo subjektem či orgánem se sídlem v Rusku,
 - b) není z více než 50 % přímo či nepřímo vlastněn jakýmkoli ruským státním příslušníkem nebo fyzickou či právnickou osobou nebo subjektem či orgánem se sídlem v Rusku¹,
 - c) nejedná jménem nebo na pokyn jakéhokoli ruského státního příslušníka nebo fyzické či právnické osoby nebo subjektu či orgánu se sídlem v Rusku,
 - d) žádný z poddodavatelů, kterým dodavatel prokazoval v zadávacím řízení na uzavření Rámcové dohody kvalifikaci, nebo poddodavatel, pokud se budou podílet na plnění této

¹ Platí, že vlastnické podíly se sčítají. To znamená, že dodavatel v případě, že dva nebo více jeho vlastníků, držitelů či osob ovládajících, pokud jejich podíl v součtu přesáhne 50 % podílu dodavatele, je považován za vlastněný ruským státním příslušníkem, fyzickou či právnickou osobou nebo subjektem či orgánem se sídlem v Rusku

Dílčí smlouvy podílem vyšším než 10 % Ceny Plnění, není ruským státním příslušníkem, fyzickou či právnickou osobou nebo subjektu či orgánem se sídlem v Rusku,

- e) žádný z poddodavatelů, kterým dodavatel prokazoval v zadávacím řízení na uzavření Rámcové dohody kvalifikaci, nebo poddodavatel, pokud se budou podílet na plnění této Dílčí smlouvy podílem vyšším než 10 % Ceny Plnění, není z více než 50 % přímo či nepřímo vlastněn jakýmkoli ruským státním příslušníkem nebo fyzickou či právnickou osobou nebo subjektem či orgánem se sídlem v Rusku²,
- f) žádný z poddodavatelů, kterým dodavatel prokazoval v zadávacím řízení na uzavření Rámcové dohody kvalifikaci, nebo poddodavatel, pokud se budou podílet na plnění této Dílčí smlouvy podílem vyšším než 10 % Ceny Plnění, nejedná jménem nebo na pokyn jakéhokoli ruského státního příslušníka nebo fyzické či právnické osoby nebo subjektu či orgánu se sídlem v Rusku,
- g) žádné finanční prostředky, které obdrží za plnění této Dílčí smlouvy, nepoužije v rozporu s mezinárodními sankcemi uvedenými v § 2 zákona č. 69/2006 Sb., o provádění mezinárodních sankcí, ve znění pozdějších předpisů, zejména, že tyto finanční prostředky přímo ani nepřímo nezpřístupní osobám, subjektům či orgánům s nimi spojeným uvedeným v sankčních seznamech³ v souvislosti s konfliktem na Ukrajině nebo v jejich prospěch.

NA DŮKAZ SVÉHO SOUHLASU S OBSAHEM TÉTO DÍLČÍ SMLOUVY K NÍ SMLUVNÍ STRANY PŘIPOJILY SVÉ ELEKTRONICKÉ PODPISY DLE ZÁKONA Č. 297/2016 SB., O SLUŽBÁCH VYTVÁŘEJÍCÍCH DŮVĚRU PRO ELEKTRONICKÉ TRANSAKCE, VE ZNĚNÍ POZDĚJŠÍCH PŘEDPISŮ.

Digitálně
podepsal
Datum:
2025.07.09
10:12:54 +02'00'

Digitálně
Datum:
2025.07.10
13:18:34 +02'00'

Digitálně podepsal
Datum: 2025.07.10
10:49:01 +02'00'

Digitálně
podepsal
Datum:
2025.07.10
14:24:15 +02'00'

² DTTO

³ Zejména, ale nikoli výlučně, v přílohách nařízení Rady (EU) č. 269/2014 ze dne 17. března 2014 o omezujících opatřeních vzhledem k činnostem narušujícím nebo ohrožujícím územní celistvost, svrchovanost a nezávislost Ukrajiny a nařízení Rady (EU) č. 208/2014 ze dne 5. března 2014 o omezujících opatřeních vůči některým osobám, č. 69/2006 Sb., o provádění mezinárodních sankcí, ve znění pozdějších předpisů.



Firma: Pontex, spol. s r.o.

Rekapitulace ceny

Stavba: 23 053 09 - ŘSD Chomutov - neodkladná opatření k zajištění bezpečnosti

Varianta: ZŘ - Základní řešení

Celková cena bez DPH: 2 872 965,52
Celková cena s DPH: 3 476 288,28

Objekt	Popis	Cena bez DPH	DPH	Cena s DPH
SO 203	Most ev. č. 30-009o - Most přes strouhu před obcí Vaňov	2 872 965,52	603 322,76	3 476 288,28

Digitálně

Datum:
2025.07.09
10:13:16 +02'00'

Digitálně podepsal

Datum: 2025.07.10
13:18:59 +02'00'

Digitálně podepsal

Datum: 2025.07.10
08:49:21 +02'00'

Digitálně podepsal

Datum: 2025.07.10
14:24:34 +02'00'



Firma: Pontex, spol. s r.o.

Soupis prací objektu

Stavba: 23 053 09 ŘSD Chomutov - neodkladná opatření k zajištění bezpečnosti provozu - 30-009o
 Objekt: SO 203 Most ev. č. 30-009o - Most přes strouhu před obcí Vaňov
 Rozpočet: SO 203 Most ev. č. 30-009o - Most přes strouhu před obcí Vaňov

SO 203

1	2	3	4	5	6	Jednotková cena	
						9	10
0							
Všeobecné konstrukce a práce							
1	014102	A	POPLATKY ZA SKLÁDKU zemina, kámen, vč.vegetace odpod z čištěných konstrukcí dle pol. 17120 2,0*18,70=37,40 [A] Celkem: A=37,40 [B]	T	37,40		
2	014102	B	POPLATKY ZA SKLÁDKU beton z otryskaných kcf pol. 938544 odhad 30 kg/m2 30/1000*78,0=2,34 [A] dle pol.967158 2,88*2,0=5,76 [B] Celkem: A+B=8,10 [C]	T	8,10		
3	014102	C	POPLATKY ZA SKLÁDKU železobeton dle pol. 967168 10,18*2,50=25,45 [A] Celkem: A=25,45 [B]	T	25,45		
4	014102	D	POPLATKY ZA SKLÁDKU izolace 10,0*0,02*1,4=0,28 [A] Celkem: A=0,28 [B]	T	0,28		
5	014102	E	POPLATKY ZA SKLÁDKU kontaminovaná odřezovaná živice dle pol. 11372 předp. 20% živice nebezpečný odpad, 80% bez obsahu nebezpečných látek 2,40*30,037*0,20=14,42 [A] Celkem: A=14,42 [B]	T	14,42		
6	014102	F	POPLATKY ZA SKLÁDKU odřezovaná živice dle pol. 11372 předp. 20% živice nebezpečný odpad, 80% bez obsahu nebezpečných látek 2,40*30,037*0,80=57,67 [A] Celkem: A=57,67 [B]	T	57,67		
7	02620		ZKOUŠENÍ KONSTRUKCI A PRACÍ NEZÁVISLOU ZKUŠEBNOU zkoušení asfaltů PAU 1=1,00 [A] Celkem: A=1,00 [B]	KPL	1,00		
8	02720		POMOC PRÁCE ŽRIZ NEBO ZAJIŠTĚ REGULACI A OCHRANU DOPRAVY DIO vč.projektu, projednání, získání rozhodnutí o trvalých opatřeních na mostě (po dokončení stavby) 1=1,00 [A] Celkem: A=1,00 [B]	KPL	1,00		
9	02720	1	POMOC PRÁCE ŽRIZ NEBO ZAJIŠTĚ REGULACI A OCHRANU DOPRAVY DIO vč.projektu, projednání, získání rozhodnutí o dočasných opatřeních na mostě rozsah DIO: - na mostě regulace dopravy pracovníky zhotovitele most o rozpětí 0- 20m 2=2,00 [A] Celkem: A=2,00 [B]	KPL	2,00		
10	02720	2	POMOC PRÁCE ŽRIZ NEBO ZAJIŠTĚ REGULACI A OCHRANU DOPRAVY DIO vč.projektu, projednání, získání rozhodnutí o dočasných opatřeních na mostě rozsah DIO: - na mostě postupně provádění po jednom pruhu po úsecích délky zúžení cca 50m, celkem 4 fáze po 14 dnech most o rozpětí 20- 50m 2=2,00 [A] Celkem: A=2,00 [B]	KPL	2,00		
11	02720	3	POMOC PRÁCE ŽRIZ NEBO ZAJIŠTĚ REGULACI A OCHRANU DOPRAVY DIO vč.projektu, projednání, získání rozhodnutí o dočasných opatřeních na mostě rozsah DIO: - na silnici řízení dopravy pracovníky zhotovitele - na dálnici omezení dopravy do 1 jíz. pruhu mobilním značením 4x6 hod. most o rozpětí větší než 50m 0=0,00 [A] Celkem: A=0,00 [B]	KPL	není součástí plnění		
12	02720	4	POMOC PRÁCE ŽRIZ NEBO ZAJIŠTĚ REGULACI A OCHRANU DOPRAVY DIO vč.projektu, projednání, uzavírkové komise RSD, získání rozhodnutí o uzavírcce na mostě rozsah DIO: - na mostě postupně provádění po jednom pruhu po úsecích délky zúžení cca 50m, celkem 4 fáze po 14 dnech - napodcházející komunikaci omezení dopravy do 1 jíz. pruhu mobilním značením 10x6 hod 0=0,00 [A] Celkem: A=0,00 [B]	KPL	není součástí plnění		
13	027211		POM PRÁCE ZAJIŠTĚ REGUL DOPRAVY - VYLUKY NA NEELEKTRIF TRATI doložit individuální kalkulaci nákladů 0=0,00 [A] Celkem: A=0,00 [B]	DEN	není součástí plnění		
14	027212		POM PRÁCE ZAJIŠTĚ REGUL DOPRAVY - VYLUKY NA ELEKTRIF TRATI doložit individuální kalkulaci nákladů 0=0,00 [A] Celkem: A=0,00 [B]	DEN	není součástí plnění		
15	02750R	1	POMOC PRÁCE - ŽRÍZENÍ A ODSTRANĚNÍ ZPŘÍSTUPNĚNÍ KONSTRUKCE pro zpřístupnění podhledu NK pro provádění prací most o rozpětí 0-20m 2=2,00 [A] Celkem: A=2,00 [B]	KPL	2,00		
16	02750R	2	POMOC PRÁCE - ŽRÍZENÍ A ODSTRANĚNÍ ZPŘÍSTUPNĚNÍ KONSTRUKCE pro zpřístupnění podhledu NK pro provádění prací most o rozpětí 20- 50m 0=0,00 [A] Celkem: A=0,00 [B]	KPL	není součástí plnění		
17	02750R	3	POMOC PRÁCE - ŽRÍZENÍ A ODSTRANĚNÍ ZPŘÍSTUPNĚNÍ KONSTRUKCE pro zpřístupnění podhledu NK pro provádění prací most o rozpětí větší než 50m	KPL	není součástí plnění		

			0=0,00 [A] Celkem: A=0,00 [B]				
18	02851R	1	PRŮZKUMNÉ PRÁCE DIAGNOSTIKY KONSTRUKCÍ NA POVRCHU akustické trasování na plochách určených k odstranění uvolněného materiálu most o rozpětí 0- 20m 78,0=78,00 [A] Celkem: A=78,00 [B]	M2	78,00		
19	02851R	2	PRŮZKUMNÉ PRÁCE DIAGNOSTIKY KONSTRUKCÍ NA POVRCHU akustické trasování na plochách určených k odstranění uvolněného materiálu most o rozpětí 20- 50m 0=0,00 [A] Celkem: A=0,00 [B]	M2	není součástí plnění		
20	02851R	3	PRŮZKUMNÉ PRÁCE DIAGNOSTIKY KONSTRUKCÍ NA POVRCHU akustické trasování na plochách určených k odstranění uvolněného materiálu most o rozpětí větší než 50m 0=0,00 [A] Celkem: A=0,00 [B]	M2	není součástí plnění		
21	029113		OSTATNÍ POŽADAVKY - GEODETICKÉ ZAMĚŘENÍ - CELKY 3=3,00 [A] Celkem: A=3,00 [B]	KUS	3,00		
25	029412	A	OSTATNÍ POŽADAVKY - VYPRACOVÁNÍ MOSTNÍHO LISTU aktualizace ML (doplnění údajů evidence) 1=1,00 [A] Celkem: A=1,00 [B]	KUS	1,00		
26	02943	1	OSTATNÍ POŽADAVKY - VYPRACOVÁNÍ RDS most o rozpětí 0- 20m 3=3,00 [A] Celkem: A=3,00 [B]	KPL	3,00		
27	02943	2	OSTATNÍ POŽADAVKY - VYPRACOVÁNÍ RDS most o rozpětí 20- 50m 0=0,00 [A] Celkem: A=0,00 [B]	KPL	není součástí plnění		
28	02943	3	OSTATNÍ POŽADAVKY - VYPRACOVÁNÍ RDS most o rozpětí větší než 50m 0=0,00 [A] Celkem: A=0,00 [B]	KPL	není součástí plnění		
29	02944		OSTATNÍ POŽADAVKY - DOKUMENTACE SKUTEČ PŘEVEDENÍ V DIGIT FORMĚ 1=1,00 [A] Celkem: A=1,00 [B]	KPL	1,00		
30	02950		OSTATNÍ POŽADAVKY - POSUDKY, KONTROLY, REVIZNÍ ZPRÁVY Povolení k zajištění nezbytných souhlasů prov.prací v ochran.pásmech (IS, dráhy, dálnice toku a pod.) 0=0,00 [A] Celkem: A=0,00 [B]	KPL	není součástí plnění		
31	02953	1	OSTATNÍ POŽADAVKY - HLAVNÍ MOSTNÍ PROHLÍDKA mimořádná prohlídka po skončení oprav most o rozpětí 0- 20m 1=1,00 [A] Celkem: A=1,00 [B]	KUS	1,00		
32	02953	2	OSTATNÍ POŽADAVKY - HLAVNÍ MOSTNÍ PROHLÍDKA mimořádná prohlídka po skončení oprav most o rozpětí větší než 50m 0=0,00 [A] Celkem: A=0,00 [B]	KUS	není součástí plnění		
33	02953	3	OSTATNÍ POŽADAVKY - HLAVNÍ MOSTNÍ PROHLÍDKA mimořádná prohlídka po skončení oprav most o rozpětí větší než 50m 0=0,00 [A] Celkem: A=0,00 [B]	KUS	není součástí plnění		
		1	Zemní práce				
34	111208		ODSTRANĚNÍ KROVIN S ODVOZEM DO 20KM vč.odvozu na skládku, uložení, poplatku vč.případného štěpkování 80,0=80,00 [A] Celkem: A=80,00 [B]	M2	80,00		
35	11353		ODSTRANĚNÍ CHODNÍKOVÝCH KAMENNÝCH OBRUBNÍKŮ vč.nabídky k odprodeji zhotovitel 0=0,00 [A] Celkem: A=0,00 [B]	M	není součástí plnění		
36	11372		FŘEZOVÁNÍ ZPEVNĚNÝCH PLOCH ASFALTOVÝCH vč.odvozu na skládku nebezpečného odpadu odstranění vozovky obrus - 50mm 0,05*(15,0+2,50+15,0)*9,80=15,93 [A] ložná - 45mm (z důvodu plynulého napojení frézováno odstupňované) 0,045*(14,75+2,50+14,750)*9,80=14,11 [B] Celkem: A+B=30,04 [C]	M3	30,04		
37	113768		FŘEZOVÁNÍ DRAŽKY PRŮŘEZU DO 1200MM2 V ASFALTOVÉ VOZOVCE frézování a řezání krytu AB vozovky v místě napojení na stav. stav. 2*9,80=19,60 [A] Celkem: A=19,60 [B]	M	19,60		
38	122738		ODKOPÁVKY A PROKOPÁVKY OBECNÉ TR. I, ODVOZ DO 20KM 0=0,00 [A] Celkem: A=0,00 [B]	M3	není součástí plnění		
39	12920		ČISTĚNÍ KRAJNIC OD NÁNOSU vč.odvozu na skládku a uložení, poplatku za skládku porovnatelně pro čištění boků komunikace a chodníků od nánosů a vegetace 40,0=40,00 [A] Celkem: A=40,00 [B]	M3	40,00		
40	12980		ČISTĚNÍ ULIČNÍCH VPŮSTÍ porovnatelná položka - pročištění mostních odvodňovačů 0=0,00 [A] Celkem: A=0,00 [B]	KUS	není součástí plnění		
41	131738		HLOUBENÍ JAM ZAPAŽ I NEPAŽ TR. I, ODVOZ DO 20KM	M3	18,70		

		odstranění zeminy vč. odláždění kuželů (kamenná dlažba uschována a bude použita na předláždění) 10,0=10,00 [A] odstranění nánosů a naplavenin z toku vodoteče v otvoru + cca 5,0m v délce toku z obou stran mostu 1,0=1,00 [B] odstranění podkladu vozovky podél římsy 2*0,50*0,70*5,0=3,50 [C] vyhloubení svahových rigolů pro svahové skluzky podél kraje nových svahových kuželů 0,50*0,60*14,0=4,20 [D] Celkem: A+B+C+D=18,70 [E]				
42	17120	ULOŽENÍ SYPANINY DO NÁSYPU A NA SKLÁDKY BEZ ZHUTNĚNÍ	M3	18,70		
		dle pol. 131738 18,70=18,70 [A] Celkem: A=18,70 [B]				
43	17581	OBSYP POTRUBÍ A OBJEKTŮ Z NAKUPOVANÝCH MATERIÁLŮ	M3	10,50		
		obnova zásypů podél pravé římsy v pásu šířky 1,0m 2*0,50*0,70*5,0=3,50 [A] obnova svahových kuželů vpravo 7,0=7,00 [B] Celkem: A+B=10,50 [C]				
44	17680	VÝPLNĚ Z NAKUPOVANÝCH MATERIÁLŮ vsakovací jímka 2,0x2,0x1,5 m vyplněná kamenivem vč. zemních prací 0=0,00 [A] Celkem: A=0,00 [B]	M3	není součástí plnění		
2						
45	261415	Základy VRTY PRO KOTVENÍ A INJEKTÁŽ NA POVRCHU TR. IV D DO 50MM revize stávajících odvodnění dutin nosníků vč. případného odvrtání 0=0,00 [A] Celkem: A=0,00 [B]	M	není součástí plnění		
46	285391	DODATEČNĚ KOTVENÍ VLEPENÍM BETONÁRSKÉ VÝZTUŽE D DO 10MM DO VRTVŮ 9 ks/m2 kotvení dobetonávek průměr R25 vrtání otvorů pro osazení spřahujících trnů pro ukotvení nových říms 20=20,00 [A] průměr R10 kotvení vyrovnávací a spřahující desky 4ks/m2 2,50*11,55*4=115,50 [B] Celkem: A+B=135,50 [C]	KUS	135,50		
3						
47	317325	Svislé konstrukce ŘIMSY ZE ŽELEZOBETONU DO C30/37	M3	4,00		
		nové římsy na krajích nk dle VL401+402 vč. výroby a osazení bednění vč. veškerých spar - dilatační, srrr štřovací, pracovní 4,0=4,00 [A] Celkem: A=4,00 [B]				
48	317365	VÝZTUŽ ŘIMS Z OCELI 10505, B500B	T	0,72		
		výztuž říms 180kg/m3 4,0*0,180=0,72 [A] Celkem: A=0,72 [B]				
49	333325	MOSTNÍ OPĚRY A KRÍDLA ZE ŽELEZOVÉHO BETONU DO C30/37 C30/37 XF2 - dobetonávky betonáž ZB čela vč. vodorovných křídel tl. cca 1,0m 6,3=6,30 [A] Celkem: A=6,30 [B]	M3	6,30		
50	333365	VÝZTUŽ MOSTNÍCH OPĚR A KRÍDEL Z OCELI 10505, B500B výztuž dobetonávky dle pol. 333325 výztuž 180 kg/m3 0,180*6,30=1,13 [A] dle pol. 457314 výztuž 100 kg/m3 0,10*2,88=0,29 [B] Celkem: A+B=1,42 [C]	T	1,42		
51	334325	MOSTNÍ PILÍŘE A STĀTIVA ZE ŽELEZOVÉHO BETONU DO C30/37 korvená přibetonávka 0=0,00 [A] Celkem: A=0,00 [B]	M3	není součástí plnění		
52	334365	VÝZTUŽ MOSTNÍCH PILÍŘŮ A STĀTIV Z OCELI 10505, B500B 0=0,00 [A] Celkem: A=0,00 [B]	T	není součástí plnění		
4						
53	428400	Vodorovné konstrukce MOSTNÍ LOŽISKA Z OCELI (OCELOLITINY) - UDRŽBA čištění, oprava 0=0,00 [A] Celkem: A=0,00 [B]	KUS	není součástí plnění		
54	42842	MOSTNÍ LOŽISKA Z OCELI (OCELOLITINY) PRO ZATÍŽ DO 2,5MN kompletní - nadzvednutí lis, demontáž, dodávka a montáž nového ložiska 0=0,00 [A] Celkem: A=0,00 [B]	KUS	není součástí plnění		
55	42843	MOSTNÍ LOŽISKA Z OCELI (OCELOLITINY) PRO ZATÍŽ DO 5,0MN kompletní - nadzvednutí lis, demontáž, dodávka a montáž nového ložiska 0=0,00 [A] Celkem: A=0,00 [B]	KUS	není součástí plnění		
56	42844	MOSTNÍ LOŽISKA Z OCELI (OCELOLITINY) PRO ZATÍŽ PŘES 5,0MN kompletní - nadzvednutí lis, demontáž, dodávka a montáž nového ložiska 0=0,00 [A] Celkem: A=0,00 [B]	KUS	není součástí plnění		
57	428500	MOSTNÍ LOŽISKA HRNCOVA - UDRŽBA čištění, oprava 0=0,00 [A] Celkem: A=0,00 [B]	KUS	není součástí plnění		
58	42852	MOSTNÍ LOŽISKA HRNCOVA PRO ZATÍŽ DO 2,5MN kompletní - nadzvednutí lis, demontáž, dodávka a montáž nového ložiska 0=0,00 [A] Celkem: A=0,00 [B]	KUS	není součástí plnění		
59	42853	MOSTNÍ LOŽISKA HRNCOVA PRO ZATÍŽ DO 5,0MN kompletní - nadzvednutí lis, demontáž, dodávka a montáž nového ložiska 0=0,00 [A] Celkem: A=0,00 [B]	KUS	není součástí plnění		
60	42854	MOSTNÍ LOŽISKA HRNCOVA PRO ZATÍŽ PŘES 5,0MN	KUS	není součástí plnění		

		kompletní - nadvzduhnutí lisů, demontáž, dodávka a montáž nového ložiska 0=0,00 [A] Celkem: A=0,00 [B]					
61	428600	MOSTNÍ LOŽISKA ELASTOMEROVÁ - UDRŽBA	KUS	není součástí plnění			
		čištění, oprava 0=0,00 [A] Celkem: A=0,00 [B]					
62	42862	MOSTNÍ LOŽISKA ELASTOMEROVÁ PRO ZATÍŽ DO 2,5MN kompletní - nadvzduhnutí lisů, demontáž, dodávka a montáž nového ložiska 0=0,00 [A] Celkem: A=0,00 [B]	KUS	není součástí plnění			
63	42863	MOSTNÍ LOŽISKA ELASTOMEROVÁ PRO ZATÍŽ DO 5,0MN kompletní - nadvzduhnutí lisů, demontáž, dodávka a montáž nového ložiska 0=0,00 [A] Celkem: A=0,00 [B]	KUS	není součástí plnění			
64	42864	MOSTNÍ LOŽISKA ELASTOMEROVÁ PRO ZATÍŽ PŘES 5,0MN kompletní - nadvzduhnutí lisů, demontáž, dodávka a montáž nového ložiska 0=0,00 [A] Celkem: A=0,00 [B]	KUS	není součástí plnění			
65	451314	PODKLADNÍ A VÝPLNOVÉ VRSTVY Z PROSTÉHO BETONU C25/30 podklad pod dlažbu podklad pod dlažbu z lomového kamene (výměra - 1/3 betonové lože - pol. 451314, 2/3 lomový kámen - pol. 465513) 4,20=4,20 [A] Celkem: A=4,20 [B]	M3	4,20			
66	457314	VYROVNÁVACÍ A SPADOVÝ PROSTÝ BETON C25/30 prostý beton s odolností proti rozmrazovacím prostředkům nová vyrovnávací a spádová deska (VÝZTUŽ VIZ POL. 333365) 0,10*2,50*1,550=2,89 [A] Celkem: A=2,89 [B]	M3	2,89			
67	45852	VÝPLN ZA OPĚRAMI A ZDMI Z KAMENIVA DRCENÉHO 0=0,00 [A] Celkem: A=0,00 [B]	M3	není součástí plnění			
68	45857	VÝPLN ZA OPĚRAMI A ZDMI Z KAMENIVA TĚŽENÉHO 0=0,00 [A] Celkem: A=0,00 [B]	M3	není součástí plnění			
69	465513	PREDLAŽDĚNÍ DLAŽBY Z LOMOVÉHO KAMENE rozebrání stávající dlažby a pokládka dlažby ze stávajícího dlažebního materiálu (bez dodávky nového) obnova kamenné dlažby 2,80=2,80 [A] Celkem: A=2,80 [B]	M3	2,80			
5							
Komunikace							
70	574B44	ASFALTOVÝ BETON PRO OBRUSNÉ VRSTVY MODIFIK ACO 11+, 11S TL. 50MM 0=0,00 [A] Celkem: A=0,00 [B]	M2	není součástí plnění			
71	574J64	ASFALTOVÝ KOBEREC MASTIXOVÝ MODIFIK SMA 11+, 11S TL. 45MM (15,0+2,50+15,0)*9,80=318,50 [A] Celkem: A=318,50 [B]	M2	318,50			
72	575F53	LITÝ ASFALT MA IV (OCHRANA MOSTNÍ IZOLACE) 11 TL. 40MM MODIFIK (14,75+2,50+14,75)*9,70=310,40 [A] Celkem: A=310,40 [B]	M2	310,40			
73	57790M	VÝSPRAVA VÝTLUKU SMĚSI MA MODIFIK (KUBATURA) 0=0,00 [A] Celkem: A=0,00 [B]	M3	není součástí plnění			
6							
Úpravy povrchů, podlahy, výplně otvorů							
74	626113	REPROFILACE PODHLEDŮ, SVISLÝCH PLOCH SANACNÍ MALTOU JEDNOVRST TL 30MM tl sanace < 30 mm odhad plochy - 50 % pol. 938544 vč. ochrany odhalené výztuže 0,50*78,0=39,00 [A] Celkem: A=39,00 [B]	M2	39,00			
75	626123	REPROFIL PODHL. SVIS PLOCH SANAC MALTOU DVOUVRST TL DO 60MM tl sanace > 30 mm odhad plochy - 50 % pol. 938544 vč. ochrany odhalené výztuže 0,50*78,0=39,00 [A] Celkem: A=39,00 [B]	M2	39,00			
76	62631	SPOJOVACÍ MŮSTEK MEZI STARÝM A NOVÝM BETONEM odhad plochy - 100 % pol. 938544 78,0=78,00 [A] Celkem: A=78,00 [B]	M2	78,00			
77	62663	INJEKTAŽ TRHLIN SILOVÉ SPOJUJICÍ 20,80=20,80 [A] Celkem: A=20,80 [B]	M	20,80			
78	62745	SPÁROVÁNÍ STARÉHO ZDIVA CEMENTOVOU MALTOU 10*(2+2+2)=60,00 [A] Celkem: A=60,00 [B]	M2	60,00			
7							
Přidružená stavební výroba							
79	711432	IZOLACE MOSTŮVEK POD ŘÍMSOU ASFALTOVÝMI PÁSY Ochrana izolace pod římsou - s kovovou vložkou na n.k. 2*(0,75+0,15)*2,50=4,50 [A] Celkem: A=4,50 [B]	M2	4,50			
80	711452	IZOLACE MOSTŮVEK POD VOZOVKOU ASFALTOVÝMI PÁSY S PĚČETICI VRSTVOU na nk 2,50*11,50=28,75 [A] izolace ploch křídla 8,0=8,00 [B] Celkem: A+B=36,75 [C]	M2	36,75			
81	721163R	SPOJKY VNITŘNÍ KANALIZACE ZE SKLOLAM TRUB DN DO 150MM výměna svěrné spojky, včetně odvozu odstraněných stávajících spojek na skládku a poplatku za uložení, stávající svěrné prvky z nerezové oceli budou znovu použity 0=0,00 [A] Celkem: A=0,00 [B]	KS	není součástí plnění			
82	721164	VNITŘNÍ KANALIZACE ZE SKLOLAM TRUB DN DO 200MM 0=0,00 [A] Celkem: A=0,00 [B]	M	není součástí plnění			

		vč. opravy závěsů, svěrných spojek, vč.napojení odvodňovače 0=0,00 [A] Celkem: A=0,00 [B]				
83	721164R	KOMPENZÁTOR NA VNITŘNÍ KANALIZ SKLOLAM DN DO 200MM 0=0,00 [A] Celkem: A=0,00 [B]	KUS	není součástí plnění		
84	721171R1	Výměna gumový vlnovec, vč. odvozu odstraněného stávajícího kompenzátoru na skládku a poplatku za uložení 0=0,00 [A] Celkem: A=0,00 [B]	KUS	není součástí plnění		
85	721171R2	VNITŘNÍ KANALIZACE Z PLASTOVÝCH TRUB DN 50 MM oprava svodu odvodnění izolace včetně opravy závěsů, vč. zatěsnění otvoru na podhledu 0=0,00 [A] Celkem: A=0,00 [B]	KUS	není součástí plnění		
86	721173	VNITŘNÍ KANALIZACE Z PLAST TRUB DN 150 0=0,00 [A] Celkem: A=0,00 [B]	M	není součástí plnění		
87	72144R	REKTIKACE LEŽATÉHO SVODU DN 200MM NA ZÁVESECH zrekifikování do předepsaného podélného sklonu 0=0,00 [A] Celkem: A=0,00 [B]	M	není součástí plnění		
88	72145R	FIXACE MATIC LEŽATÉHO SVODU DN 200MM NA ZÁVESECH fixace matic M12 průmyslovým anaerobním lepidlem 0=0,00 [A] Celkem: A=0,00 [B]	KUS	není součástí plnění		
89	78311R	OCHRANA NEREZOVÉ OCELI ODPUZOVACÍM NÁTĚREM nátěr snižující zájem o odcizení 0=0,00 [A] Celkem: A=0,00 [B]	M2	není součástí plnění		
90	78321	PROTIKOROZ OCHRANA DOPLŇK OK NÁTĚREM JEDNOVRST pasivační nátěr 7,80=7,80 [A] Celkem: A=7,80 [B]	M2	7,80		
91	78322	PROTIKOROZ OCHRANA DOPLŇK OK NÁTĚREM VÍCEVRST zábradlí 0=0,00 [A] Celkem: A=0,00 [B]	M2	není součástí plnění		
92	78381	NÁTĚRY BETON KONSTR TYP S1 (OS-A) sjednocující nátěr n.k a sp.stavby (2+2+2)*11,4=68,40 [A] Celkem: A=68,40 [B]	M2	68,40		
93	78383	NÁTĚRY BETON KONSTR TYP S4 (OS-C) nátěr kraje films (obrubky) 2*(0,15+0,25)*5=4,00 [A] Celkem: A=4,00 [B]	M2	4,00		
8		Potrubi				
94	89712	VPUST KANALIZAČNÍ ULIČNÍ KOMPLETNÍ Z BETONOVÝCH DÍLCŮ 0=0,00 [A] Celkem: A=0,00 [B]	KUS	není součástí plnění		
9		Ostatní konstrukce a práce				
95	9112A1	ZÁBRADLÍ MOSTNÍ S VODOR MADLY - DODÁVKA A MONTÁŽ 0=0,00 [A] Celkem: A=0,00 [B]	M	není součástí plnění		
96	9112A3	ZÁBRADLÍ MOSTNÍ S VODOR MADLY - DEMONTÁŽ S PŘESUNEM vč. odvozu 0=0,00 [A] Celkem: A=0,00 [B]	M	není součástí plnění		
97	9112B1	ZÁBRADLÍ MOSTNÍ SE SVISLOU VÝPLNÍ - DODÁVKA A MONTÁŽ 0=0,00 [A] Celkem: A=0,00 [B]	M	není součástí plnění		
98	9112B3	ZÁBRADLÍ MOSTNÍ SE SVISLOU VÝPLNÍ - DEMONTÁŽ S PŘESUNEM vč. odvozu na místo určené investorem, vč.pasivace ponechaných částí sloupků 0=0,00 [A] Celkem: A=0,00 [B]	M	není součástí plnění		
99	9113C1	SVODIDLO OCELI SILNÍČ JEDNOSTR, ÚROVEŇ ZADRŽ H2 - DODÁVKA A MONTÁŽ dodávka + montáž silničních svodidel 24,0=24,00 [A] Celkem: A=24,00 [B]	M	24,00		
100	9113C3	SVODIDLO OCELI SILNÍČ JEDNOSTR, ÚROVEŇ ZADRŽ H2 - DEMONTÁŽ S PŘESUNEM vč. odvozu odstranění silničních svodidel na obou stranách mostu uložení dle pokynu investora 24,0=24,00 [A] Celkem: A=24,00 [B]	M	24,00		
101	9115C1	SVODIDLO OCELI MOSTNÍ JEDNOSTR, ÚROVEŇ ZADRŽ H2 - DODÁVKA A MONTÁŽ 0=0,00 [A] Celkem: A=0,00 [B]	M	není součástí plnění		
102	9115C3	SVODIDLO OCELI MOSTNÍ JEDNOSTR, ÚROVEŇ ZADRŽ H2 - DEMONTÁŽ S PŘESUNEM vč. odvozu 0=0,00 [A] Celkem: A=0,00 [B]	M	není součástí plnění		
103	9117C1	SVOD OCELI ZABRADEL ÚROVEŇ ZADRŽ H2 - DODÁVKA A MONTÁŽ 0=0,00 [A] Celkem: A=0,00 [B]	M	není součástí plnění		
104	9117C3	SVOD OCELI ZABRADEL ÚROVEŇ ZADRŽ H2 - DEMONTÁŽ S PŘESUNEM vč. odvozu 0=0,00 [A] Celkem: A=0,00 [B]	M	není součástí plnění		
105	911FC1	SVODIDLO BETON, ÚROVEŇ ZADRŽ H2 VÝŠ 1,2M - DODÁVKA A MONTÁŽ 0=0,00 [A] Celkem: A=0,00 [B]	M	není součástí plnění		

106	911FC2	SVODIDLO BETON, ÚROVEŇ ZADRŽ H2 VÝŠ 1,2M - MONTÁŽ S PŘESUNEM (BEZ DODÁVKY)	M	není součástí plnění		
		0=0,00 [A] Celkem: A=0,00 [B]				
107	911FC3	SVODIDLO BETON, ÚROVEŇ ZADRŽ H2 VÝŠ 1,2M - DEMONTÁŽ S PŘESUNEM	M	není součástí plnění		
		vč. odvozu 0=0,00 [A] Celkem: A=0,00 [B]				
108	911FC9	SVODIDLO BETON, ÚROVEŇ ZADRŽ H2 VÝŠ 1,2M - NAJEM	MDEN	není součástí plnění		
		0=0,00 [A] Celkem: A=0,00 [B]				
109	914171	DOPRAVNÍ ZNACKY ZAKLADNÍ VELIKOSTI HLINIKOVÉ FOLIE TR 2 - DODÁVKA A MONTÁŽ	KUS	není součástí plnění		
		0=0,00 [A] Celkem: A=0,00 [B]				
110	915111	VODOROVNÉ DOPRAVNÍ ZNAČENÍ BARVOU HLADKÉ - DODÁVKA A POKLÁDKA	M2	20,00		
		20,0=20,00 [A] Celkem: A=20,00 [B]				
111	915221	VODOR DOPRAV ZNAČ PLASTEM STRUKTURALNÍ NEHLUČNE - DOD A POKLÁDKA	M2	18,75		
		(2*0,25+0,125)*30=18,75 [A] Celkem: A=18,75 [B]				
112	917424	CHODNÍKOVÉ OBRUBY Z KAMENNÝCH OBRUBNÍKŮ ŠÍŘ 150MM	M	není součástí plnění		
		kotvený kamenný obrubník vč. lože 0=0,00 [A] Celkem: A=0,00 [B]				
113	919146	ŘEZÁNÍ ŽELEZOBETONOVÝCH KONSTRUKCÍ TL DO 300MM	M	není součástí plnění		
		0=0,00 [A] Celkem: A=0,00 [B]				
114	919154	ŘEZÁNÍ OCELOVÝCH PROFILŮ PRŮŘEZU DO 7000MM2	KUS	není součástí plnění		
		0=0,00 [A] Celkem: A=0,00 [B]				
115	931328	TĚSNĚNÍ DILATAČ SPAR ASF ZALIVKOU MODIFIK PRŮŘ DO 1200MM2	M	59,20		
		v místě řezaných spar 9,80*4=39,20 [A] podél říms 4*5,0=20,00 [B] Celkem: A+B=59,20 [C]				
116	93150R	MOSTNÍ ZÁVERY POVRCHOVÉ	M	není součástí plnění		
		Udržba závěru - výměna těsnícího profilu, vč. PKO 0=0,00 [A] Celkem: A=0,00 [B]				
117	93152	MOSTNÍ ZÁVERY POVRCHOVÉ POSUN DO 100MM	M	není součástí plnění		
		vč. zabetonování a výztuže 0=0,00 [A] Celkem: A=0,00 [B]				
118	93165	MOSTNÍ ZÁVERY ELASTICKÉ PRŮŘEZU DO 0,044M2	M	není součástí plnění		
		0=0,00 [A] Celkem: A=0,00 [B]				
119	932111	PROTIDOTYKOVÉ ZÁBRANY ŠTÍTOVÉ - ZŘÍZENÍ S DODÁNÍM	M2	není součástí plnění		
		vč. ukolejení a výstražných tabulek 0=0,00 [A] Celkem: A=0,00 [B]				
120	932112	PROTIDOTYKOVÉ ZÁBRANY ŠTÍTOVÉ - DEMONTÁŽ	M2	není součástí plnění		
		0=0,00 [A] Celkem: A=0,00 [B]				
121	935212	PŘÍKOPOVÉ ŽLABY Z BETON TVÁRNIC ŠÍŘ DO 600MM DO BETONU TL 100MM	M	14,00		
		oprava skluzu osazení betonové dlažby svahových skluzů do vrstvy betonu 14,0=14,00 [A] Celkem: A=14,00 [B]				
122	93650	DROBNÉ DOPLNK KONSTR KOVOVÉ	KG	není součástí plnění		
		nové uchycení chrániček 0=0,00 [A] Celkem: A=0,00 [B]				
123	936531	MOSTNÍ ODVODNOVACÍ SOUPRAVA 300/300	KUS	není součástí plnění		
		0=0,00 [A] Celkem: A=0,00 [B]				
124	93852	OCÍŠTĚNÍ BETON KONSTR OD VEGETACE	M2	78,00		
		vč. odklizení předčištění dle pol. 938544 78,0=78,00 [A] Celkem: A=78,00 [B]				
125	938544	OCÍŠTĚNÍ BETON KONSTR OTRYSKÁNÍM TLAK VODOU PŘES 1000 BARŮ	M2	78,00		
		otryskání, odstranění uvolněného povrchu betonového zdíva stojek prefa rámu - do tl. 40mm 33,0=33,00 [A] otryskání, odstranění uvolněného povrchu betonového zdíva stropu prefa rámu - do tl. 40mm 22,0=22,00 [B] otryskání, odstranění uvolněného povrchu ŽB zdí vlevo - do tl. 40 mm 18,0=18,00 [C] otryskání, odstranění cementové výplně spár mezi rámy nk, do tl. 100 mm 5,0=5,00 [D] Celkem: A+B+C+D=78,00 [E]				
126	93899R	OCÍŠTĚNÍ MOSTNÍCH ZÁVĚRŮ	M	není součástí plnění		
		vč. odvozu na skládku a poplatku za uložení a skládkovné 0=0,00 [A] Celkem: A=0,00 [B]				
127	966188	DEMONTÁŽ KONSTRUKCI KOVOVÝCH S ODVOZEM DO 20KM	T	není součástí plnění		
		vč. odvozu na místo určené investorem 0=0,00 [A] Celkem: A=0,00 [B]				
128	96687	VYBOURÁNÍ ULIČNÍCH VPUSTÍ KOMPLETNÍCH	KUS	není součástí plnění		
		vč. odvozu				

		0=0,00 [A] Celkem: A=0,00 [B]			
129	967158	VYBOURÁNÍ ČÁSTI KONSTRUKCI BETON S ODVOZEM DO 20KM	M3	2,89	
		bourání stávající spřahující a vyrovnávací desky 0,10*2,50*1,55=2,89 [A] Celkem: A=2,89 [B]			
130	967168	VYBOURÁNÍ ČÁSTI KONSTRUKCI ŽELEZOBET S ODVOZEM DO 20KM	M3	10,18	
		vybourání čelní zdi na nk a vodorovných křídel vpravo v tl. 1,0m 6,30=6,30 [A] vybourání pravého krajního přeřa rámu (IZM?) - 2,0*2,0*1,0m (2,40*2*0,20+2,10*2*0,20+4*(0,20*0,20/2))*1,0=1,88 [B] vybourání původních ŽLB říms 2,0=2,00 [C] Celkem: A+B+C=10,18 [D]			
131	967188	VYBOURÁNÍ ČÁSTI KONSTRUKCI KOVOVÝCH S ODVOZEM DO 20KM	T	není součástí plnění	
		vč. odvozu na místo určené investorem 0=0,00 [A] Celkem: A=0,00 [B]			
132	96785	VYBOURÁNÍ MOSTNÍCH DILATAČNÍCH ZÁVĚRŮ	M	není součástí plnění	
		vč. odvozu na skládku a poplatku za uložení 0=0,00 [A] Celkem: A=0,00 [B]			
133	96786	VYBOURÁNÍ MOST LOŽISEK	KUS	není součástí plnění	
		vč. odvozu na skládku a poplatku za uložení 0=0,00 [A] Celkem: A=0,00 [B]			
134	97817	ODSTRANĚNÍ MOSTNÍ IZOLACE	M2	10,00	
		zbytky stávající izolace odhad 10,0=10,00 [A] Celkem: A=10,00 [B]			

Příloha č. 2 - Příloha

PŘÍLOHA

Následující tabulka odkazuje na Smluvní podmínky pro stavby menšího rozsahu – Obecné podmínky ve znění Smluvních podmínek pro stavby menšího rozsahu – Zvláštní podmínky (dále jen „Smluvní podmínky“).

Název Pod-článku Smluvních podmínek	Číslo Pod-článku Smluvních podmínek	Údaje
Název a adresa Objednatele	1.1.4	Ředitelství silnic a dálnic s. p. Čerčanská 2023/12, Krč, 140 00 Praha 4
Název a adresa Zhotovitele	1.1.5	Společnost Neodkladná opatření k zajištění bezpečnosti provozu na mostech v ÚK – II. Etapa Se sídlem: Průmyslová 228, 435 21 Obrnice <i>Společník 1, vedoucí společník, správce</i> HERKUL a.s. , Průmyslová 228, 435 21 Obrnice <i>Společník 2</i> INSKY spol. s.r.o. Se sídlem: Nový svět 100, 40 07 Ústí nad Labem <i>Společník 3</i> IDS – Inženýrské a dopravní stavby Olomouc a.s. Se sídlem: Albertova 229/21, 779 00 Olomouc
Datum zahájení prací	1.1.7	Od výzvy Objednatele.
Doba pro dokončení	1.1.9	Do 4 měsíců (3+1 měsíc na veškerou dokumentaci).
Doba pro uvedení do provozu	1.1.22	Do 3 měsíců od výzvy Objednatele.
Sekce	1.1.26	Nepoužije se.
Faktura	1.1.28	Další náležitosti nejsou určeny.

Název Pod-článku Smluvních podmínek	Číslo Pod-článku Smluvních podmínek	Údaje
Hierarchie smluvních dokumentů	1.3	(a) Dílčí objednávka/Příloha (b) Rámcová dohoda (c) Zvláštní podmínky (d) Obecné podmínky (e) Výkaz výměr
Právo	1.4	Právo České republiky
Komunikace	1.5	Čeština
Poskytnutí staveniště	2.1	Od Data zahájení prací oznámeného dle Pod-článku 1.1.7
Pověřená osoba	3.1	████████████████████
Zástupce objednatele	3.2	████████████████████ ██████
Zajištění splnění smlouvy	4.4	Nepoužije se.
Záruka za odstranění vad	4.6.	Nepoužije se.
Projektová dokumentace Zhotovitele	5.1	Nepoužije se.
Harmonogram	7.2	Do 7 dnů po Datu zahájení prací Forma harmonogramu: a) Harmonogram stavby bude obsahovat zahájení, dobu provádění a dokončení stavby.
Postupné závazné milníky	7.5	Nepoužije se.
Odstranění vad	9.1	Dle 9.1 a) - c) Zvláštních podmínek
Oprávnění k Variaci	10.1	Nepoužije se.
Průběžné platby	11.3	a) Nepoužije se.
	11.3	b) přes pokyn Objednatele ke zjednání nápravy neplní povinnosti podle Pod-článku 4.8 (Bezpečnost a ochrana zdraví při práci) 10 % průběžné platby
	11.3	c) nepředloží na základě pokynu Objednatele ve stanoveném termínu aktualizovaný Harmonogram podle Pod-článku 7.2 (Harmonogram) 10 % průběžné platby
	11.3	d) nepředloží nebo neudrží v platnosti pojistné smlouvy podle čl. 6.2. Rámcové dohody

Název Pod-článku Smluvních podmínek	Číslo Pod-článku Smluvních podmínek	Údaje
		10 % průběžné platby
Měna	11.7	Koruna česká
Povinnost Zhotovitele zaplatit smluvní pokutu	12.5	Smluvní pokuty jsou komplexně stanoveny v článku XII. Rámcové dohody. Ustanovení Pod-článku 12.5 Smluvních podmínek se nepoužije.
Maximální celková výše smluvních pokut	12.5	30 % Přijaté smluvní částky bez DPH
Výše pojistného plnění	14.2	Pojištění je komplexně upraveno v čl. 6.2. Rámcové dohody. Ustanovení Pod-článku 14.2 Smluvních podmínek se nepoužije.
Způsob rozhodování sporů	15	Použije se varianta B: Rozhodování před obecným soudem


 Digitálně podepsal
 Datum:
 2025.07.09
 10:13:45 +02'00'

Most 30-009o

Most přes strouhu před obcí Vaňov

HLAVNÍ PROHLÍDKA

Objekt: Most ev.č. 30-009o (Most přes strouhu před obcí Vaňov)

Okres: Ústí nad Labem

Prohlídku provedl: [REDACTED] číslo oprávnění 176/2015

PONTEX, s.r.o.

Datum provedení prohlídky: 21.9.2022

Poznámka:

HMP byla provedena na základě SOD 08PU-003257 uzavřenou s ŘSD Správa Chomutov
PS, LS – pravá resp.levástrana ve směru staničení; OP1 (Lovosice), OP2 (Ústí nad Labem).

Podkladem pro provedení HMP byly údaje vmostní evidenci a fotodokumentace.požízená na místě

Počasí v době provádění prohlídky:

zataženo

Způsob zpřístupnění:

z terénu

Teplota vzduchu: 13,0°C

Teplota NK:

A. ZÁKLADNÍ ÚDAJE

Číslo komunikace: 30

Staničení km: 15,881km

Ev.č.mostu: 30-009o

Název objektu: **Most přes strouhu před obcí Vaňov**

Staničení ve směru: Lovosice - Ústí nad Labem

B. POPIS ČÁSTÍ MOSTU**1. Spodní stavba**

- | | | | |
|-------|-------|--|--|
| [1.1] | 1.1 | Základy mostních podpěr a křídel | Základy podpěr jsou nepřístupné,
Způsob založení nebyl ověřován. Založení patrně plošné. |
| [1.2] | 1.2 | Mostní podpěry křídla a čelní zdi | Podpěry mostu jsou součástí ŽB rámu. |
| [1.3] | 1.2.4 | křídlo | Na pravé straně jsou zhotovena oddílatovaná rovnoběžná betonová křídla,
Na levé straně plní funkci křídel stěny betonové šachty systému odvodnění.. |
| [1.4] | 1.3 | Zemní těleso, záhozy, zpevnění, přech.obl. | Vpravo jsou svahové kužele obetonovány. |

2. Nosná konstrukce mostu (horní stavba)

- | | | | |
|-------|---|---------------------------------------|--|
| [2.1] | 2 | Nosná konstrukce mostu (horní stavba) | Kolmý most o 1. poli.
NK je tvořena z 11 ŽB rámuů typu IZM. |
|-------|---|---------------------------------------|--|

3. svršek

- | | | | |
|-------|-----|---------------------------|---|
| [3.1] | 3.1 | Vozovka | Vozovka je živičná, dvoupruhová, směrově nerozdělená. . |
| [3.2] | 3.2 | Chodníky | Chodníky nejsou |
| [3.3] | 3.3 | Římsy, obrubníky, zálivky | Na obou stranách mostu monolitická ŽB římsa. |

Údržba se provádí v minimálním rozsahu v rámci možností správce.

E. OPATŘENÍ NA ZKVALITNĚNÍ SPRÁVY MOSTU, NÁVRH NA ODSTRANĚNÍ ZJIŠTĚNÝCH ZÁVAD

5.odstranění nutno provést ihned

- | | | | |
|-----|-----|--|--|
| [1] | 1.3 | Zemní těleso, záhozy, zpevnění, přech.obl. | Provést dosypání vymleté rýhy |
| [2] | 3.1 | Vozovka | Zamezit vjezd na pravou stranu. |
| [3] | 3.3 | Římsy, obrubníky, zálivky | Zajistit rozlomené části římsy proti vyvalení |
| [4] | 4.1 | Svodidla/Zábradelní svodidla | Upravit zádržný systém v souladu s platnými předpisy - např.předsazením betonového svodidla.Případně zamezit vjezd na krajnice pomocí kotveného vodícího prahu se svislými dopravními značkami popř osadit city bloky a omezit rychlost na mostě na50km/h. |

4.odstranění do nejbližšího zimního období

- | | | | |
|-----|-----|------------------------------------|---|
| [5] | 4.3 | Dopravní značení, označení objektu | Na obou stranách přemístit modré nástavce vodících sloupků nad mostní objekt. |
|-----|-----|------------------------------------|---|

3.odstranění nutno do 1 roku

- | | | | |
|------|-----|--|--|
| [6] | 1.3 | Zemní těleso, záhozy, zpevnění, přech.obl. | Provést obnovu obetonávky svahového kužele vpravo na obou stranách- OP1 a OP2 s vytvarováním do žlabu/skluzu. |
| [7] | 2 | Nosná konstrukce mostu (horní stavba) | V rámci výměny říms obnovit dobetonávku čel. |
| [8] | 3.3 | Římsy, obrubníky, zálivky | Provést rekonstrukci pravé římsy,. čelní zdi vč. vytvoření odrazné hrany dostatečné výšky..Zřídít zvýšenou římsou na levé straně |
| [9] | 3.5 | Izolační systém NK | Při výměně říms provést odkopání a obnažení krajních dílů a obnovu izolace. |
| [10] | 4.1 | Svodidla/Zábradelní svodidla | Vpravo po rekonstrukci římsy vlevo po zhotovení nové zvýšené římsy osadit zábradelní svodidlo |
| [11] | 4.2 | Zábradlí | Zřídít na LS nové zábradlí, na římsy a na všech stěnách spadišťové šachty |
| [12] | 4.3 | Dopravní značení, označení objektu | Provést nové osazení patky sloupky s ev.č.ve větší hl. |
| [13] | 4.6 | Území pod mostem a | Odstranit příčku z tubusu |

J. OBRAZOVÉ PŘÍLOHY



Pohled ve směru staničení.



Pravá strana
Ev.č.
Mělko kotven sloupek s ev.č.



Pravá strana nad OP1
Chybí systém povrchového odvodnění
Vymletá erozní rýha



Pravá strana
Koroze sloupku, nízké sloupky



Pravá strana
Přebalená vozovka
Vymílání krajnice- pronikání vody pod římsou



Pravá strana
Přebalená vozovka
Koroze sloupku, nízké sloupky



Pohled proti směru staničení



Levá strana
Nevyhovující zádržný systém
Chybí zábradlí



Pohled na most z LS
Zanesená spadišťová šachta
Separace dobetonávky čela



Pohled na most z LS
Separace dobetonávky čela



Pohled na most z PS
Utržená a pokleslá část římsy a obetonávky čela.



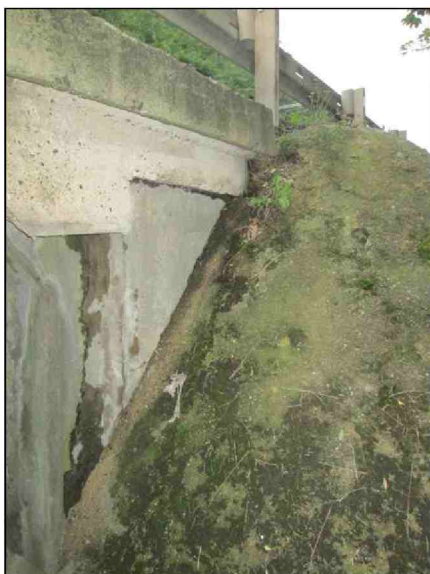
Pohled na most z PS na OP1 a křídlo
Otevřená svislá dilatační spára, vysunutě křídlo
Rozpad obetonávky svahového kužele



Pohled na most z PS
Trhliny podél výplně svislé dilatační spára
Utržená a pokleslá část římsy a obetonávka čela.
V trhlíně zaražen hák
Masivní průsaky pod římsou



Pohled na most z PS na OP1 a křídlo
Otevřená svislá dilatační spára, vysunutě křídlo



Pohled na most z PS na OP2 a křídlo
Trhliny podél výplně svislé dilatační spára- průsaky



Pohled z PS směrem k OP1
Příčel
Utržená obetonávka čela.



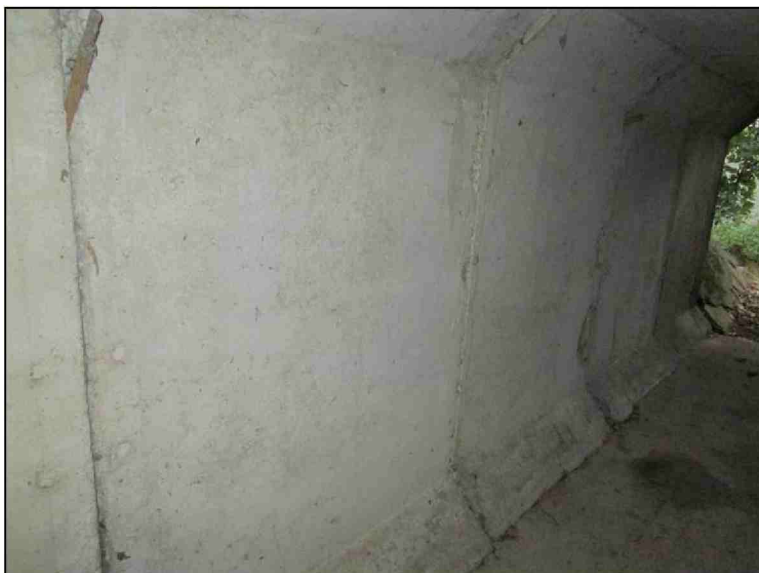
Pohled směrem k OP2 z PS
Zatékání pod římsou na krajní díl



Pohled na OP1 z PS



Pohled do mostního otvoru z PS
Zaslepení otvoru



Pohled na OP2 PS



Pohled na OP1 LS
Průsak spárou mezi 1-2 dílem



Pohled na příčel LS
Separace krycí vrstvy podél vnější hrany



Pohled na OP2 LS



Pohled na OP1 z LS
Ostraněná přepážka z geotextilie.



Pohled na spodní příčel - podélná trhлина

Digitálně podepsal: [REDACTED]
Datum: 14.07.2025 11:48:27 +02:00