
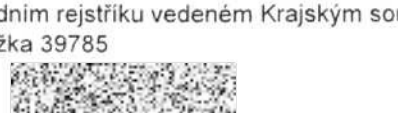




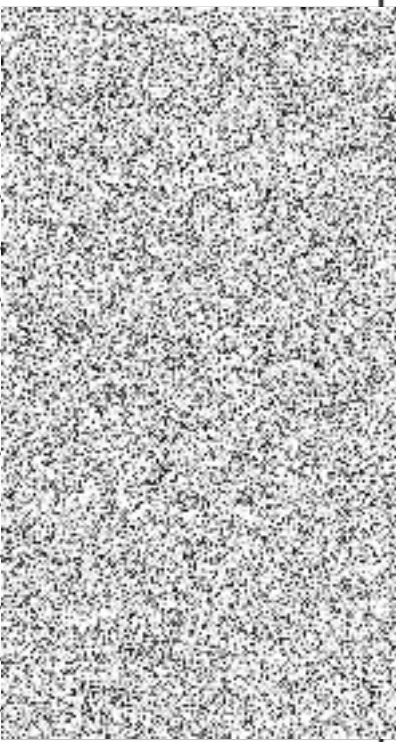
Kupní smlouva uzavřená v souladu s § 2079 a násl. zákona č. 89/2012 Sb., občanského zákoníku, v platném znění (dále jen "občanský zákoník")

KUPNÍ SMLOUVA č.: 62-2-10145/2025

### I. SMLUVNÍ STRANY

KUPUJÍCÍ	PRODÁVAJÍCÍ
<p>Česká republika Hasičský záchranný sbor Jihomoravského kraje Zubatého 685/1, 614 00 Brno</p> <p>Zastoupená: brig. gen. Ing. Jiří Pelikán ředitel Hasičského záchranného sboru Jihomoravského kraje</p> <p>Bankovní spojení ČNB, pobočka Brno Číslo účtu: 10039881/0710 ICO: 70884099 DIC: CZ70884099, není plátce DPH DS: ybiaiuv</p>	<p>Obchodní firma: <b>VINGU - Steel, s.r.o.</b> Sídlo: Dvorecká 486/45 620 00 Brno - Tuřany</p> <p>Statutární orgán:  Kontaktní osoba: </p> <p>Zapsaný v obchodním rejstříku vedeném Krajským soudem v Brně, oddíl C, vložka 39785</p> <p>Bankovní spojení:  Číslo účtu:  ICO: 25719254 DIC: CZ25719254 DS: tf5amwy</p>

### II. PŘEDMĚT SMLOUVY

Název zboží	Měrná jedn.	Množství	Cena za m.j.	Cena celkem		
Nekonečná smyčka RS 2000kg - 1/2m	ks	93				
Nekonečná smyčka RS 2000kg - 2/4m	ks	52				
Nekonečná smyčka RS 3000kg - 3/6m	ks	68				
Nekonečná smyčka RS 5000kg - 5/10m	ks	24				
Popruh s textilními oky B2 4000kg, š.120mm, 4m	ks	2				
Popruh s textilními oky B2 4000kg, š.120mm, 8m	ks	2				
Třmen HA2 omega 6t	ks	28				
Pás upínací 5t s hákem a ráčnou	ks	38				
Pás upínací 2t s hákem a ráčnou	ks	45				
Řetěz ŘV, tř.10, 4-pramen	ks	1				
Koncový popruh s háky do disků	ks	8				
Kladka směrová s okem -8t/16mm	ks	3				
Třmen omega 3,25t	ks	4				
Převěšovací zvedací pás 2t/2m	ks	4				
<b>Celkem</b>						127 585,00 Kč
DPH 21%						26 792,85 Kč

Dodací lhůta: do 30.9.2025      Cena včetně DPH: 154 377,85 Kč  
 Záruční doba: 24 měsíců od data převzetí předmětu smlouvy kupujícím, veškeré vady je prodávající povinen ve lhůtě do 30 dnů od nahlášení vlastním nákladem odstranit, nedohodnou-li se smluvní strany v reklamačním protokolu jinak.

**Cena dohodnuta jako konečná a nepřekročitelná celkem: 154 377,85 Kč**

Místo plnění: sídlo prodávajícího

Předmět smlouvy je za kupujícího oprávněn převzít:



### III. ZBOŽÍ, PŘEDÁNÍ ZBOŽÍ, VADY ZBOŽÍ

1. Prodávající se zavazuje informovat kupujícího o termínu dodání zboží nejméně tři pracovní dny předem. Před touto dobou může prodávající dodat zboží jen po předchozím souhlasu kupujícího.
2. Splněním dodávky se rozumí odevzdání a uvedení zboží do provozu v místě plnění, převzetí zboží oprávněnými osobami kupujícího a dodání všech dokladů nutných k jeho provozování podle právních předpisů a technických norem.
3. Prodávající předá kupujícímu tyto doklady vztahující se ke zboží dle čl. II. této smlouvy:
  - návod k použití, obsluze a údržbě s ohledem na bezpečnost práce a ekologii

### IV. PLATEBNÍ PODMÍNKY

Fakturu zašle prodávající v 1 vyhotovení a s potvrzeným dokladem o převzetí předmětu smlouvy na adresu kupujícího. Splatnost faktury je 21 dní od doručení do sídla kupujícího. Faktura musí obsahovat veškeré daňové náležitosti.

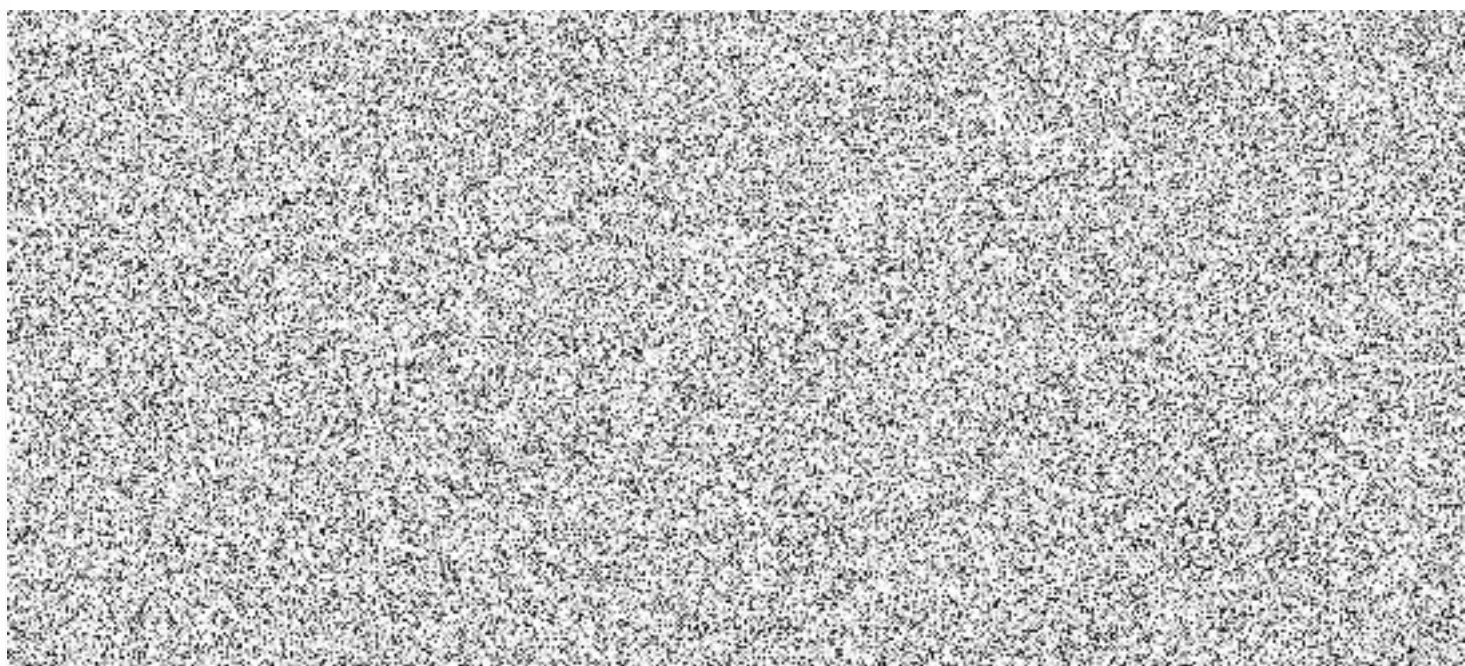
### V. SMLUVNÍ POKUTA, ÚROKY Z PRODLENÍ

1. Pro případ nedodržení termínu splnění předmětu plnění ze strany prodávajícího nebo v případě prodlení prodávajícího s odstraněním vad zboží dle čl. II. se sjednává smluvní pokuta ve výši 0,05% z ceny vč. DPH předmětu plnění za každý, byť i započatý den prodlení, a to až do dodání předmětu plnění; zaplacením smluvní pokuty není dotčen nárok kupujícího na náhradu škody.
2. Při nedodržení termínu splatnosti řádně vystaveného daňového dokladu kupujícím je prodávající oprávněn účtovat úrok z prodlení za splnění podmínky podle § 1968 občanského zákoníku ve výši podle § 1970 občanského zákoníku.
3. Ujednáním o smluvní pokutě a úroku z prodlení není dotčeno právo smluvních stran domáhat se náhrady škody v plném rozsahu. Případná vzniklá škoda je vymahatelná v plné výši samostatně vedle smluvní pokuty, v souladu s ustanovením § 1971 občanského zákoníku.

### VI. ZÁVĚREČNÁ USTANOVENÍ

1. Smluvní strany tím potvrzují, že přistupují na všechny podmínky smlouvy a jejich vzájemné vztahy se budou řídit občanským zákoníkem. Účastníci jsou povinni dbát, aby při úpravě smluvních vztahů bylo odstraněno vše, co by mohlo vést ke vzniku rozporů.
2. Tato smlouva nabývá platnosti dnem jejího uzavření a účinnosti dnem jejího uveřejnění dle zákona č. 340/2015 Sb., o zvláštních podmínkách účinnosti některých smluv, uveřejňování těchto smluv a o registru smluv (zákon o registru smluv), ve znění pozdějších předpisů avšak s výjimkou ujednání dle tohoto odstavce, který nabývá účinnosti dnem uzavření této smlouvy.
3. V souladu se zákonem č. 340/2015 Sb., o registru smluv, se strany dohodly, že kupující zašle tuto smlouvu správci registru smluv k uveřejnění ve lhůtě, stanovené tímto zákonem. Osobní údaje stran před odesláním budou anonymizovány v souladu se zákonem č. 110/2019 Sb., o zpracování osobních údajů a podle Nařízení Evropského parlamentu a Rady (EU) 2016/679 ze dne 27. dubna 2016 o ochraně fyzických osob v souvislosti se zpracováním osobních údajů a o volném pohybu těchto údajů a o zrušení směrnice 95/46/ES (obecné nařízení o ochraně osobních údajů).
4. Tato smlouva je uzavřena elektronicky. Smluvní strany obdrží elektronický originál uzavřené smlouvy.

Přílohy: Cenová nabídka



Název	BV	BI	VY	HO	Kř	BM	BL	ZN	Celkem	Cena za Kus bez DPH	Cena celkem bez DPH	Cena celkem s DPH
Nekonečná smyčka RS 2000kg – 1/2m	8	34	7	15	10	0	7	12	93			
Nekonečná smyčka RS 2000kg – 2/4m	6	12	5	10	12	0	1	6	52			
Nekonečná smyčka 3000kg – 3/6m	6	14	10	10	2	18	0	8	68			
Nekonečná smyčka 5000kg – 5/10m	3	2	3	1	2	9	2	2	24			
Pás upínací dvou dílny 5000kg s ráčnou	10	8	2	4	4	0	10	0	38			
pás upínací dvou dílny 2000kg s ráčnou	0	12	8	8	8	0	2	7	45			
Kladka směrová s okem - 8t/16mm	2	1	0	0	0	0	0	0	3			
Třmen Omega 6000kg	4	4	1	3	2	4	10	0	28			
koncový popruh do disků					8				8			
pás s oky 120mm/ 4t/ 4m					2				2			
pás s oky 120mm/ 4t/ 8m					2				2			
Řetěz ŘV, tř.10, 4-pramen, O-H, 10mm, L1=3m, WLL 8t + zkrac. háky + há					1				1			
třmen Omega 3250kg					4				4			
Převěšovací zvedací pás 2 t/ 2 m					4				4			

154 377,85

