

## VÝKAZ DOSAVADNÍHO A NOVÉHO STAVU ÚDAJŮ KATASTRU NEMOVITOSTÍ

Dosavadní stav				Nový stav												
Označení pozemku parc. číslem	Výměra parcely		Druh pozemku	Označení pozemku parc. číslem	Výměra parcely		Druh pozemku	Typ stavby	Způsob využití	Způsob využití	Způsob využití	Porovnání se stavem evidence právních vztahů				
	ha	m <sup>2</sup>	Způsob využití		ha	m <sup>2</sup>	Způsob využití	Způsob využití				Způsob využití	Díl přechází z pozemku označeného v katastru nemovitostí	dřívejší poz. evidenci	Číslo listu vlastnictví	Výměra dílu
58/1	4	58	zahrada	58/1	4	54	zahrada				2	58/1	1273	4	54	
				58/3	4	ostat.pl. jiná plocha			2	58/1	1273		4			
59	4	20	zahrada	59/1	4	16	zahrada				2	59	659	4	16	
				59/2	4	ostat.pl. jiná plocha			2	59	659		4			
st. 168/2	11	70	zast. pl.	st. 168/2	11	69	zast. pl. společný dvůr				2	st. 168/2	1620	11	69	
				1569	1	ostat.pl. jiná plocha			2	st. 168/2	1620		1			
1030/3	40	ostat.pl. jiná plocha		1030/3	38	ostat.pl. jiná plocha					2	1030/3	1620		38	
				1030/7	2	ostat.pl. jiná plocha			2	1030/3	1620		2			
1048/2	51	travní p.		1048/2	18	travní p.					2	1048/2	2811		18	
				1048/3	19	ostat.pl. jiná plocha			2	1048/2	2811		19			
				1048/4	14	travní p.			2	1048/2	2811		14			
1056/6	35	34	zahrada	1056/6	34	50	zahrada				2	1056/6	2919	34	50	
				1056/11	84	ostat.pl. jiná plocha			2	1056/6	2919		84			
	56	73			56	73										

## VÝKAZ DOSAVADNÍHO A NOVÉHO STAVU ÚDAJŮ KATASTRU NEMOVITOSTÍ

Dosavadní stav				Nový stav												
Označení pozemku parc. číslem	Výměra parcely		Druh pozemku	Označení pozemku parc. číslem	Výměra parcely		Druh pozemku	Typ stavby	Způsob využití	Způsob využití	Způsob využití	Porovnání se stavem evidence právních vztahů				
	ha	m <sup>2</sup>	Způsob využití		ha	m <sup>2</sup>	Způsob využití	Způsob využití				Způsob využití	Díl přechází z pozemku označeného v katastru nemovitostí	dřívejší poz. evidenci	Číslo listu vlastnictví	Výměra dílu
1153/3												1153/3	849			

Oprávněný: podle smlouvy

Druh věcného břemene: podle smlouvy

<b>GEOMETRICKÝ PLÁN</b> <b>pro</b> vymezení rozsahu věcného břemene k části pozemku rozdělení pozemku	Geometrický plán ověřil úředně oprávněný zeměměřický inženýr:		Stejnopis ověřil úředně oprávněný zeměměřický inženýr:		
	Jméno, příjmení: <i>Ing. Petr Piazza</i>		Jméno, příjmení: <i>Ing. PETR PIAZZA</i>		
	Číslo položky seznamu úředně oprávněných zeměměřických inženýrů: <i>2551/2011</i>		Číslo položky seznamu úředně oprávněných zeměměřických inženýrů: <i>2551/2011</i>		
	Dne: <i>31.1.2017</i> Číslo: <i>26/2017</i>		Dne: <i>3.2.2017</i> Číslo: <i>39/2017</i>		
Náležitosti a přesnosti odpovídá právním předpisům.		Tento stejnopis odpovídá geometrickému plánu v elektronické podobě uloženému v dokumentaci katastrálního úřadu.			
Vyhotovitel: <i>Mojmír Navotný-GP, s.r.o.</i> <i>Koutkova 350, Třebíč 67401</i> <i>Tel.: 568 820 454</i>		Katastrální úřad souhlasí s očelováním parcel.		Ověření stejnopisu geometrického plánu v listinné podobě.	
Číslo plánu: <i>1766-6/2017</i>	KÚ pro Vysočinu KP Třebíč Ing. Jana Bartušková PGP-135/2017-710 2017.02.03 09:44:09 CET				
Okres: <i>Třebíč</i>					
Obec: <i>Náměšť nad Oslavou</i>					
Kat. území: <i>Náměšť nad Oslavou</i>					
Mapový list: <i>Náměšť nad Oslavou 2-7/44, 2-8/21,22</i>	Doseavadním vlastníkům pozemků byla poskytnuta možnost seznámit se v terénu s průběhem navrhovaných nových hranic, které byly označeny předepsaným způsobem:  <i>obrubníkem</i>				

Výkaz údajů o bonitovaných půdně ekologických jednotkách (BPEJ) k parcelám nového stavu

Parcelní číslo podle		Kód BPEJ	Výměra		BPEJ na dílu parcely	Parcelní číslo podle		Kód BPEJ	Výměra		BPEJ na dílu parcely
katastru nemovitostí	zjednodušené evidence		ha	m <sup>2</sup>		katastru nemovitostí	zjednodušené evidence		ha	m <sup>2</sup>	
58/1		53254		2		1048/4	55800		14		
		55800	4	52							
59/1		53254	1	23		1056/6	53254	2	98		
		55800	2	93					31		52
1048/2		55800		18							

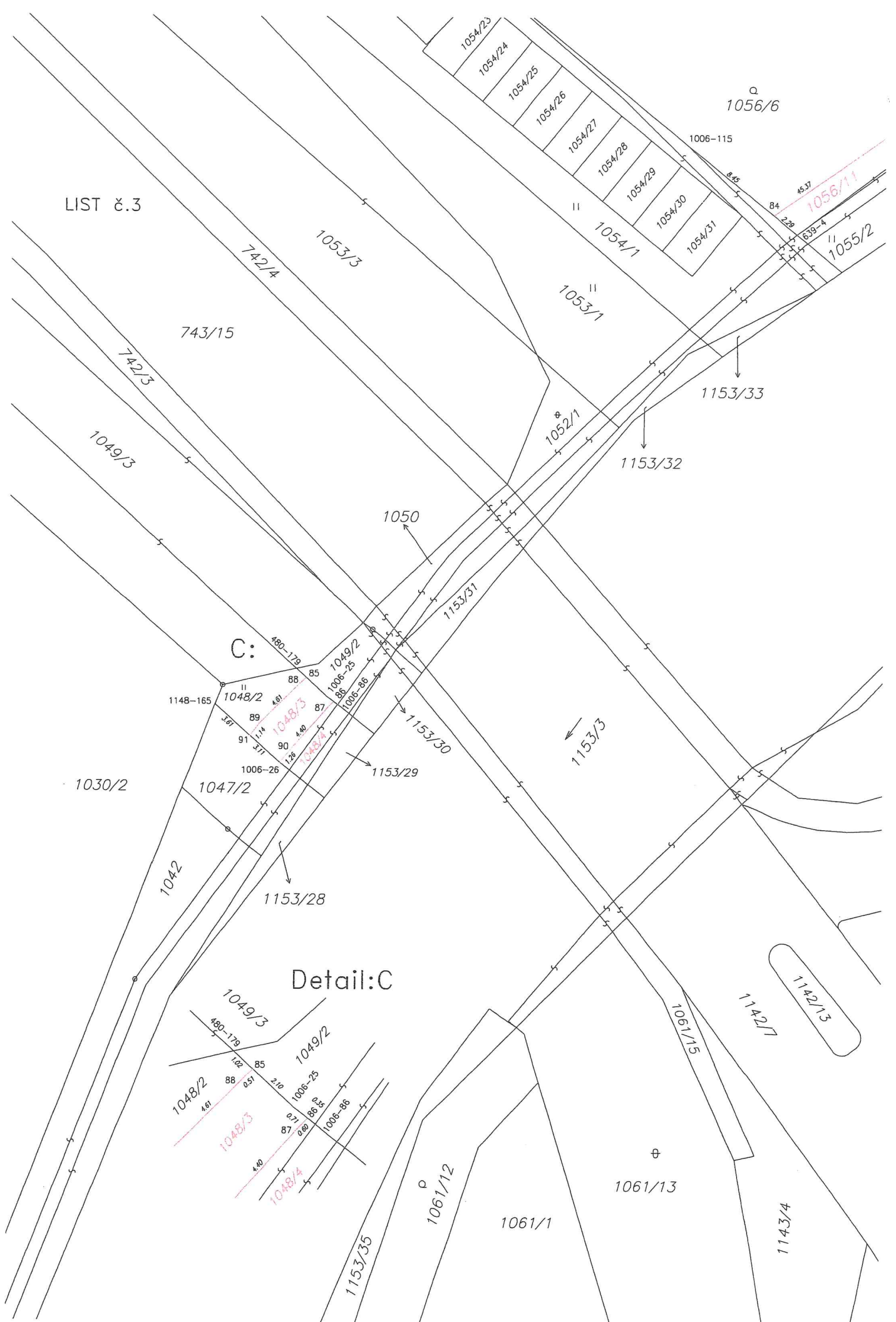
## Seznam souřadnic (S–JTSK)

Souřadnice pro zápis do KN				Poznámka	Souřadnice pro zápis do KN				Poznámka
Č. bodu	Y	X	kód kv.		Č. bodu	Y	X	kód kv.	
440-2	630743.17	1156265.71	3	zap. hř.	45	630593.99	1155907.44	3	obr.–hranice věc.břem.
480-179	630694.57	1156124.89	3	doč. stab.–kolík	46	630591.67	1155910.26	3	obr.–hranice věc.břem.
515-22	630614.45	1155963.64	3	zap. hřeb	47	630597.25	1155914.65	3	obr.–hranice věc.břem.
639-4	630656.32	1156091.20	3	zap. hřeb	48	630594.26	1155915.94	3	obr.–hranice věc.břem.
759-30	630740.45	1156251.50	3	roh budovy	49	630598.62	1155917.81	3	obr.–hranice věc.břem.
980-6	630764.13	1156257.99	3	sl. plotu	50	630595.93	1155919.84	3	obr.–hranice věc.břem.
1005-10	630566.69	1155868.29	3	obr.–hranice věc.břem.	51	630602.08	1155926.33	3	obr.–hran. věc.břem.
1005-17	630600.93	1155922.97	3	zap. hřeb	52	630599.08	1155927.57	3	obr.–hranice věc.břem.
1005-19	630606.89	1155940.38	3	zap. hřeb	53	630602.34	1155935.97	3	obr.–hranice věc.břem.
1005-356	630607.26	1155940.12	3	obrubník–barva	54	630604.97	1155943.70	3	obr.–hranice věc.břem.
1006-25	630692.24	1156127.01	3	zap. hřeb	55	630606.89	1155950.40	3	obr.–hranice věc.břem.
1006-26	630695.82	1156132.13	3	obrubník–barva	56	630607.91	1155954.32	3	obr.–hranice věc.břem.
1006-86	630691.41	1156127.66	3	doč. stab.–kolík	57	630609.19	1155959.88	3	obr.–hranice věc.břem.
1006-115	630664.73	1156084.41	3	doč. stab.–kolík	58	630610.16	1155965.06	3	obr.–hranice věc.břem.
1148-165	630700.81	1156127.69	3	doč. stab.–kolík	59	630610.62	1155968.87	3	obr.–hranice věc.břem.
1162-9	630601.63	1156034.87	3	zap. hřeb	60	630611.24	1155976.96	3	obr.–hranice věc.břem.
1211-105	630745.48	1156266.44	3	obrubník–barva	61	630611.35	1155981.97	3	obr.–hranice věc.břem.
1264-1	630633.21	1156005.12	3	sl. plotu	62	630611.29	1155985.95	3	obr.–hranice věc.břem.
1	630561.82	1155838.94	3	obr.–hranice věc.břem.	63	630610.98	1155989.93	3	obr.–hranice věc.břem.
2	630563.09	1155842.19	3	obr.–hranice věc.břem.	64	630609.76	1155997.92	3	obr.–hranice věc.břem.
3	630562.11	1155842.98	3	obr.–hranice věc.břem.	65	630607.60	1156003.93	3	obr.–hranice věc.břem.
4	630561.32	1155844.29	3	obr.–hranice věc.břem.	66	630606.83	1156004.16	3	obr.–hranice věc.břem.
5	630559.61	1155840.29	3	obr.–hranice věc.břem.	67	630605.55	1156007.94	3	obr.–hranice věc.břem.
6	630558.01	1155841.56	3	obr.–hranice věc.břem.	68	630605.88	1156008.41	3	obr.–hranice věc.břem.
7	630557.65	1155841.96	3	obr.–hranice věc.břem.	69	630606.11	1155936.76	3	obrubník
8	630556.97	1155843.18	3	obr.–hranice věc.břem.	70	630608.29	1155943.27	3	obrubník
9	630556.51	1155844.95	3	obr.–hranice věc.břem.	71	630609.38	1155947.02	3	obrubník
10	630556.49	1155846.21	3	obr.–hranice věc.břem.	72	630610.78	1155952.35	3	obr.–hranice věc.břem.
11	630561.07	1155845.98	3	obr.–hranice věc.břem.	73	630601.76	1156034.75	3	obrubník
12	630561.31	1155847.86	3	obr.–hranice věc.břem.	74	630601.80	1156036.80	3	obrubník
13	630561.78	1155849.43	3	obr.–hranice věc.břem.	75	630602.04	1156039.80	3	obrubník
14	630561.92	1155849.36	3	obr.–hranice věc.břem.	76	630602.66	1156042.72	3	obrubník
15	630562.79	1155850.79	3	obr.–hranice věc.břem.	77	630603.60	1156045.58	3	obrubník
16	630562.30	1155851.14	3	obr.–hranice věc.břem.	78	630604.84	1156048.29	3	obrubník
17	630556.67	1155847.60	3	obr.–hranice věc.břem.	79	630608.07	1156053.29	3	obrubník
18	630557.29	1155849.58	3	obr.–hranice věc.břem.	80	630610.05	1156055.36	3	obrubník
19	630558.52	1155851.90	3	obr.–hranice věc.břem.	81	630612.42	1156057.47	3	obrubník
20	630560.20	1155854.42	3	obr.–hranice věc.břem.	82	630616.36	1156060.43	3	obrubník
21	630562.98	1155852.77	3	obr.–hranice věc.břem.	83	630620.90	1156063.70	3	obrubník
22	630563.68	1155853.19	3	obr.–hranice věc.břem.	84	630658.12	1156089.74	3	obrubník
23	630563.69	1155853.98	3	obr.–hranice věc.břem.	85	630693.81	1156125.58	3	obrubník
24	630561.73	1155857.08	3	obr.–hranice věc.břem.	86	630691.69	1156127.44	3	obrubník
25	630565.92	1155857.76	3	obr.–hranice věc.břem.	87	630692.12	1156127.86	3	obrubník
26	630562.75	1155861.49	3	obr.–hranice věc.břem.	88	630694.19	1156125.93	3	obrubník
27	630570.17	1155865.08	3	obr.–hranice věc.břem.	89	630697.44	1156129.18	3	obrubník
28	630574.58	1155872.60	3	obr.–hranice věc.břem.	90	630695.02	1156131.14	3	obrubník
29	630576.43	1155871.60	3	obr.–hranice věc.břem.	91	630698.13	1156130.08	3	obrubník
30	630577.04	1155872.64	3	obr.–hranice věc.břem.	92	630742.88	1156264.18	3	obrubník
31	630575.19	1155873.69	3	obr.–hranice věc.břem.	93	630744.22	1156265.32	3	obrubník
32	630577.76	1155878.14	3	obr.–hranice věc.břem.	94	630604.01	1155940.72	3	obr.–hranice věc.břem.
33	630579.48	1155877.25	3	obr.–hranice věc.břem.					
34	630580.06	1155878.35	3	obr.–hranice věc.břem.					
35	630578.44	1155879.29	3	obr.–hranice věc.břem.					
36	630575.66	1155883.61	3	obr.–hranice věc.břem.					
37	630579.11	1155886.96	3	obr.–hranice věc.břem.					
38	630587.00	1155900.76	3	obr.–hranice věc.břem.					
39	630589.19	1155897.90	3	obr.–hranice věc.břem.					
40	630589.99	1155897.56	3	obr.–hranice věc.břem.					
41	630590.48	1155898.69	3	obr.–hranice věc.břem.					
42	630589.79	1155899.03	3	obr.–hranice věc.břem.					
43	630591.47	1155902.28	3	obr.–hranice věc.břem.					
44	630588.43	1155903.48	3	obr.–hranice věc.břem.					



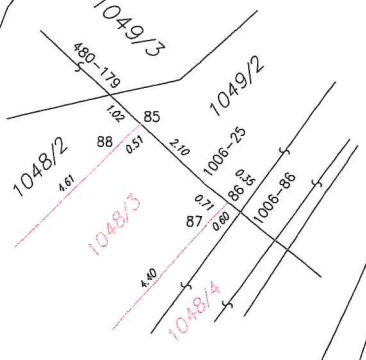


LIST č.3



C:

Detail:C



LIST č.4

