

**Dodavatel:**  
ECO-EARTH s.r.o.  
S.K. Neumanna 1521, 436 01 Litvínov  
IČ: 10842799  
Bankovní spojení: 298436148/0300  
E-mail: [redacted]

**Odběratel:**  
Lesy České republiky, s.p.  
Lesní správa Žatec  
K Perči 3003, 438 01 Žatec  
IČ: 42196451  
Tomáš [redacted]  
E-mail: [redacted]

## CN Zámek Svatý Hubert – stavební připravenost pro nabíjecí stanici EV (2x11kW)

### Montážní práce:

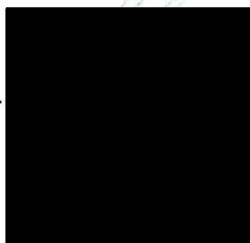
• Kompletní elektro práce pro přípravu EV	16 240,00,- Kč
• Úprava el. rozváděče (ČEZ) + propojení k rozvodnici	4 500,00,- Kč
• Terénní úpravy, výkopy a zásyp - 115m	12 850,00,- Kč
• Pokládka kabeláže volně ložená - 115m	5 980,00,- Kč
• Uložení kabeláže do ochranné trubky Kopoflex - 115m	4 025,00,- Kč
• Mechanizace kabelové rolny - 115m	2 070,00,- Kč
• Minibagr vč. dopravy, PHM, nakládky a vykládky - 2dny	13 720,00,- Kč
• Vibrační deska na zhutnění terénu	1 486,00,- Kč
• Úprava stěny na objektu pro Wallbox EV	2 650,00,- Kč
• Doprava materiálů a osob	7 460,00,- Kč
• Čas 3x techniků strávený na cestě 2dny	4 800,00,- Kč
• Revizní zpráva ČEZ pro nově rezervovanou kapacitu	1 600,00,- Kč
• PD – nová el. instalace dle NV 190/2022 sb.	3 900,00,- Kč
• Zhotovení výchozí revize el. instalace vč. rozváděče	3 500,00,- Kč

### Materiál:

• Kabel CYKY-J 5x16mm	115m	30 072,00,- Kč
• Kabel CYKY-J 3x2,5mm	115m	2 840,00,- Kč
• Komunikační kabel UTP	115m	1 667,00,- Kč
• Trubka Kopoflex 63mm	115m	3 625,00,- Kč
• Hlavní jistič PL7 B40/3 (40A)	1ks	1 156,00,- Kč
• Hlavní jistič PL7 B32/3 (32A)	1ks	984,00,- Kč
• Rozvodnice pro 12 modulů	1ks	961,00,- Kč
• Příchytky, vývodky, svorky	1kpl	860,00,- Kč
• Výstražná páska elektro	115m	259,00,- Kč
• Ocelová trubka pro kabel	2m	586,00,- Kč
• Stoupačková svorkovnice	1ks	685,00,- Kč
• Štěrk 32/64 vč. dopravy	2t	2 864,00,- Kč
• Travní směs	10kg	3 250,00,- Kč
• Pískové lože 30cm - 115m vč. dopravy	11t	18 253,00,- Kč

**Celková cena za realizaci je 152 843,00,- Kč. Uvedené ceny jsou bez DPH.**

V Litvínově dne 19.5.2025





**LESY ČESKÉ REPUBLIKY, S. P., OBLASTNÍ ŘEDITELSTVÍ SEVERNÍ ČECHY**

Dr. Vrbenského 2874/1, 415 01 Teplice, tel. +420 956946111, or946@lesy-cr.cz, ID DS:e8jcfsn

## Zadávací dokumentace

**Lesy České republiky, s.p.**

**OŘ severní Čechy – LS Žatec**



# **Zámek Svatý Hubert – stavební přípravenost pro nabíjecí stanici**



Lesy České republiky, s.p., se sídlem Premyslova 1106/19, Nový Hradec Králové, Hradec Králové, PSČ 500 08

Spisová značka AXII 540 vedená u rejstříkového soudu v Hradci Králové, IČ: 42196451, DIČ: CZ42196451

Lesy České republiky, s.p., jsou držitelem osvědčení o účasti v certifikaci lesů, loga PEFC (08-2101/0001) a certifikátu C-o-C.



Státní podnik Lesy České republiky, s.p., zachovává nulovou toleranci k jakémukoli nelegálnímu jednání a dodržuje maximální transparentnost, legalitu a etiku. Součástí firemní kultury státního podniku Lesy České republiky, s.p., je Criminal compliance program (viz [www.lesy-cr.cz](http://www.lesy-cr.cz)), který stanoví zásady a pravidla jednání zaměstnanců či jiných osob jednajících za státní podnik Lesy České republiky, s.p. (dále jen „zaměstnanec“). Každý zaměstnanec má povinnost oznámit jakékoli podezřelé či nelegální jednání. V jakémkoli případě, kdy je jednání zaměstnance v rozporu s Criminal compliance programem, nelze je považovat za jednání v rámci nebo v zájmu státního podniku Lesy České republiky, s.p. Takové jednání je možné oznámit, a to i anonymně způsobem uvedenými na webových stránkách [www.lesy-cr.cz](http://www.lesy-cr.cz).

## 1. IDENTIFIKAČNÍ ÚDAJE

Název akce:	Zámek Svatý Hubert – stavební připravenost pro nabíjecí stanici
LS:	Žatec
Název majetku:	Zámeček Svatý Hubert
Revír :	13 Hubert
Místo stavby:	lesy v majetku LS Žatec
Obec:	Žatec
Kraj:	Ústecký
Investor:	Lesy České republiky, s.p. LS Žatec K Perči 3003 438 01 Žatec IČ: 42196451
Zpracovatel PD:	Lesy České republiky, s.p. OŘ severní Čechy [REDACTED]
Stupeň dokumentace:	zjednodušená PD pro realizaci stavby
Druh prací:	investice



**LESY ČESKÉ REPUBLIKY, S. P., OBLASTNÍ ŘEDITELSTVÍ SEVERNÍ ČECHY**

Dr. Vrbenského 2874/1, 415 01 Teplice, tel. +420 956946111, or946@lesy.cz, ID DS:e8jcfsn

## **2. ZÁKLADNÍ ÚDAJE**

### **Popis a zdůvodnění**

V objektu zámečku Svatý Hubert pracují dva revírníci, kterým bylo přiděleno nové služební hybridní vozidlo. Proto je nutné vybudovat nabíjecí stanici pro nabíjení nových vozidel.

### **Technické řešení stavby**

Zemní, elektrikářské a zednické práce.

## **3. DOTČENÉ POZEMKY**

Vlastníkem lesního pozemku je investor prací, Lesy České republiky, s.p.

## **4. SPLNĚNÍ LEGISLATIVNÍCH POŽADAVKŮ**

Nejsou požadována.

## **5. PŘEDPOKLÁDANÁ DOBA PLNĚNÍ ZAKÁZKY**

Předpokládaný termín zahájení stavby: květen 2025

Předpokládaný termín dokončení stavby: červen 2025

## **6. NAKLÁDÁNÍ S ODPADY**

V rámci realizace prací dojde ke vzniku odpadu, ten zlikviduje na své náklady zhotovitel

## 7. PŘÍSTUP NA PRACOVISŤE

Po cestách a pozemcích v majetku Lesů ČR

## 8. ROZSAH A USPOŘÁDÁNÍ PRACOVISŤE

### Inženýrské sítě

Jelikož se staveniště nachází uprostřed lesního pozemku nepředpokládá se výskyt žádné technické infrastruktury mimo nadzemní.

### Uspořádání staveniště z hlediska veřejných zájmů

Z hlediska veřejných zájmů musí být po dobu prací volně přístupná a průjezdná lesní dopravní síť využívaná pro přístup na staveniště. Mechanizace nebude odstavována v prostoru lesa mimo lesní cesty a odstavné plochy.

### Napojení na zdroje energií

Stavební práce svým charakterem nevyžadují napojení na zdroje elektrické energie, vody a kanalizace. Pitná voda pro pracovníky dodavatele bude dovážena balená.

### Předání pracoviště

Pracoviště bude na základě místní pochůzky předáno za účasti zástupců investora, zhotovitele prací a vlastníků dotčených pozemků. Při předání staveniště budou dohodnuty podrobné podmínky využití a zpětného předání jednotlivých pozemků apod. Zvýšená pozornost bude věnována současnému stavu přístupové lesní cesty v celé její využívané délce.

### Zařízení staveniště

Rozsah stavebních prací nevyžaduje vybudování zařízení staveniště.

### Odvodnění pracoviště

Veškeré práce budou prováděny bez převodu vodu. Práce budou prováděny za vhodných klimatických podmínek.

### Doprava materiálu a mezideponie

Materiál dovážený na stavbu bude ihned zabudován do konstrukce komunikace. Výkopek nebude nikde deponován a bude ihned využit v rámci pracoviště pro urovnání a napojení okolního terénu, popř. bude využit k uvedení dotčených pozemků do stavu blízkého stavu původnímu.

## 9. ZAJIŠTĚNÍ OCHRANY ZDRAVÍ A BEZPEČNOSTI PRACOVNÍKŮ

### Základní požadavky z hlediska BOZP

Z hlediska bezpečnosti práce a ochrany zdraví budou při realizaci prací dodržovány podmínky a požadavky stanovené nařízením vlády č. 591/2006 Sb. o bližších minimálních požadavcích na bezpečnost a ochranu zdraví při práci na staveništích.

Za uspořádání staveniště odpovídá zhotovitel prací, kterému bylo staveniště předáno a který jej převzal. Zhotovitel prací zajistí, aby:

- byly splněny požadavky vycházející z nařízení vlády č. 591/2006 Sb.,
- při provozu a používání strojů a technických zařízení, nářadí a dopravních prostředků na staveništích byly dodržovány bližší minimální požadavky na bezpečnost a ochranu zdraví při práci a veškeré použité provozní náplně byly ekologické a nebyly škodlivé ve vztahu k životnímu prostředí,
- byly splněny požadavky na organizaci práce a pracovní postupy stanovené.

### Koordinátor BOZP a oznámení prací

Určení koordinátora prací ani oznámení na OIP není potřeba, jelikož stavba bude realizována jedním zhotovitelem.

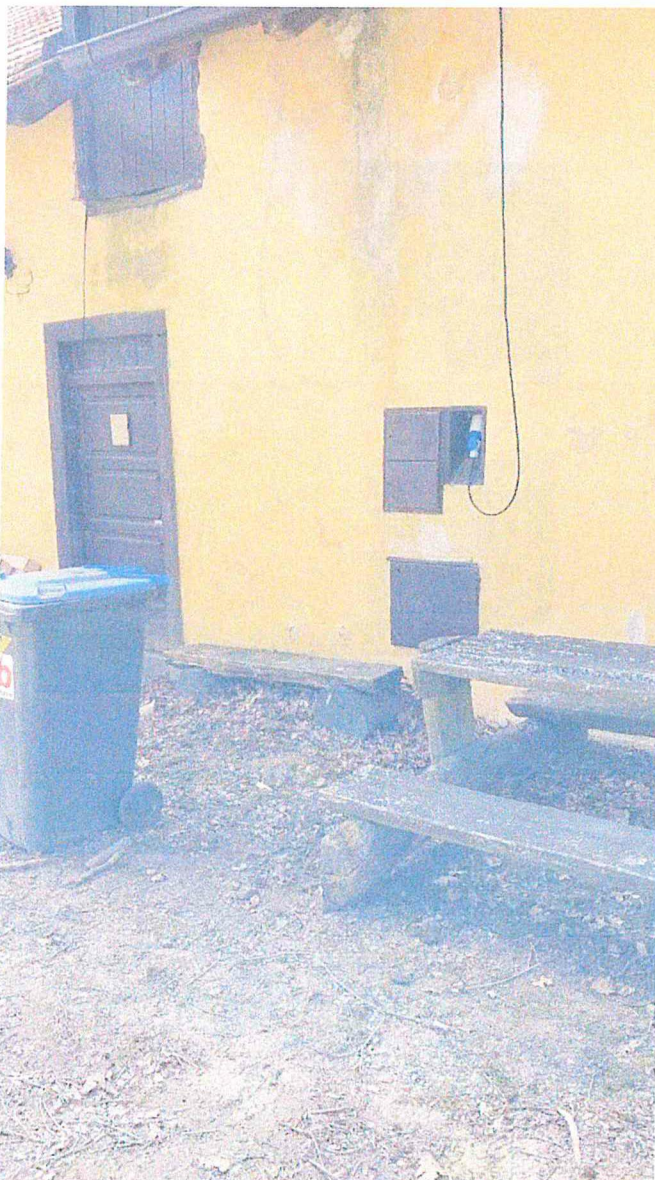
## 10. VLIV REALIZACE ZEMNÍCH PRACÍ NA ŽIVOTNÍ PROSTŘEDÍ

Při realizaci prací lze předpokládat zvýšenou míru hluku provozem stavebních a dopravních mechanismů.

Po celou dobu realizace stavby je nezbytně nutné chránit povrchové a podzemní vody před jejich znečištěním zejména ropnými látkami. Zhotovitelem stavby budou udržovány veškeré pro dopravu využívané komunikace v provozuschopném stavu, před výjezdem vozidel na veřejné komunikace bude prováděna jejich očista.

V Teplicích, dne 6.5.2025

Vypracoval: [REDACTED]



ČECHY

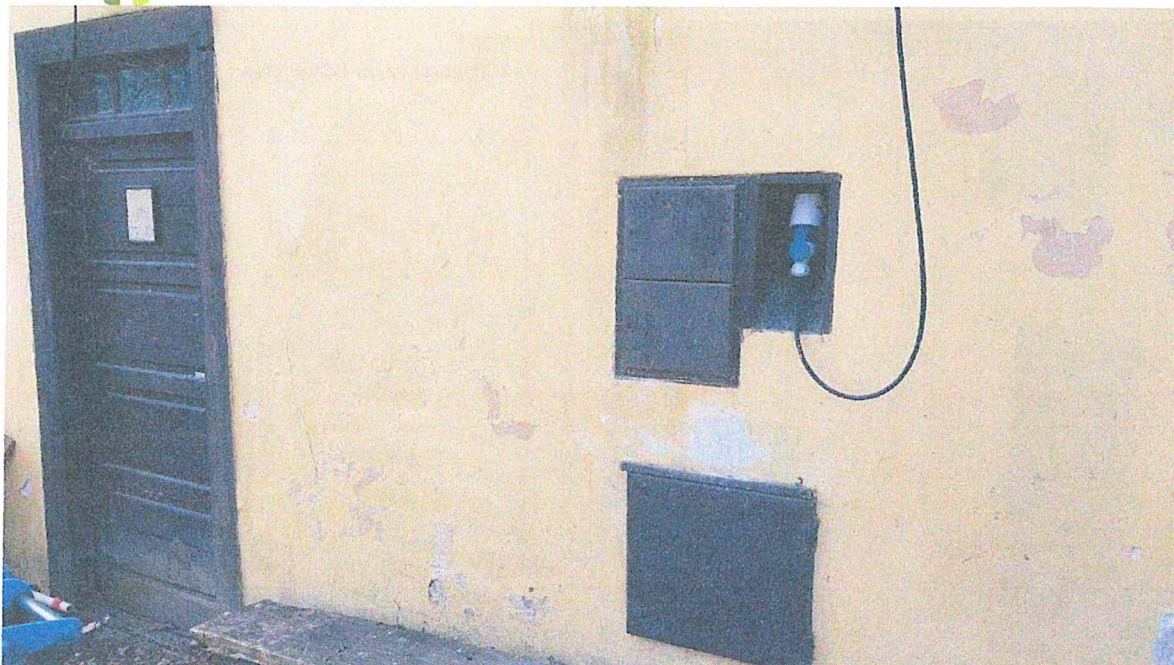
346@lesy-cr.cz, ID DS:e8jcfns



Lesy České republiky, s.p., se sídlem Přemyslova 1106/19, Nový Hradec Králové, Hradec Králové, PSČ 500 08  
Spisová značka AXII 540 vedená u rejstříkového soudu v Hradci Králové, IČ: 42196451, DIČ: CZ42196451  
Lesy České republiky, s.p., jsou držitelem osvědčení o účasti v certifikaci lesu, loga PEFC (08-2101/0001) a certifikátu C-o-C.



Státní podnik Lesy České republiky, s.p., zachovává nulovou toleranci k jakémukoli nelegálnímu jednání a dodržuje maximální transparentnost, legalitu a etiku. Součástí firemní kultury státního podniku Lesy České republiky, s.p., je Criminal compliance program (viz [www.lesy-cr.cz](http://www.lesy-cr.cz)), který stanoví zásady a pravidla jednání zaměstnanců či jiných osob jednajících za státní podnik Lesy České republiky, s.p. (dále jen „zaměstnanec“). Každý zaměstnanec má povinnost oznámit jakékoli podezření či nelegální jednání, v jakémkoli případě, kdy je jednání zaměstnance v rozporu s Criminal compliance programem, něž je považovat za jednání v rámci nebo v zájmu státního podniku Lesy České republiky, s.p. Takové jednání je možné oznámit, a to i anonymně způsoby uvedenými na webových stránkách [www.lesy-cr.cz](http://www.lesy-cr.cz).



Lesy České republiky, s.p., se sídlem Přemyslova 1106/19, Nový Hradec Králové, Hradec Králové, PSČ 500 08  
Spisová značka AXII 540 vedená u rejstříkového soudu v Hradci Králové, IČ: 42196451, DIČ: CZ42196451  
Lesy České republiky, s.p., jsou držitelem osvědčení o účasti v certifikaci lesů, loga PEFC (08-2101/0001) a certifikátu C-o-C.

Státní podnik Lesy České republiky, s.p., zachovává nulovou toleranci k jakémukoli nelegálnímu jednání a dodržuje maximální transparentnost, legalitu a etiku. Součástí firemní kultury státního podniku Lesy České republiky, s.p., je Criminal compliance program (viz [www.lesy.cz](http://www.lesy.cz)), který stanoví zásady a pravidla jednání zaměstnanců či jiných osob jednajících za státní podnik Lesy České republiky, s.p. (dále jen „zaměstnanec“). Každý zaměstnanec má povinnost oznámit jakékoli podezření či nelegální jednání. V jakémkoli případě, kdy je jednání zaměstnance v rozporu s Criminal compliance programem, nelze je považovat za jednání v rámci nebo v zájmu státního podniku Lesy České republiky, s.p. Takové jednání je možné oznámit, a to i anonymně způsobem uvedenými na webových stránkách [www.lesy.cz](http://www.lesy.cz).