

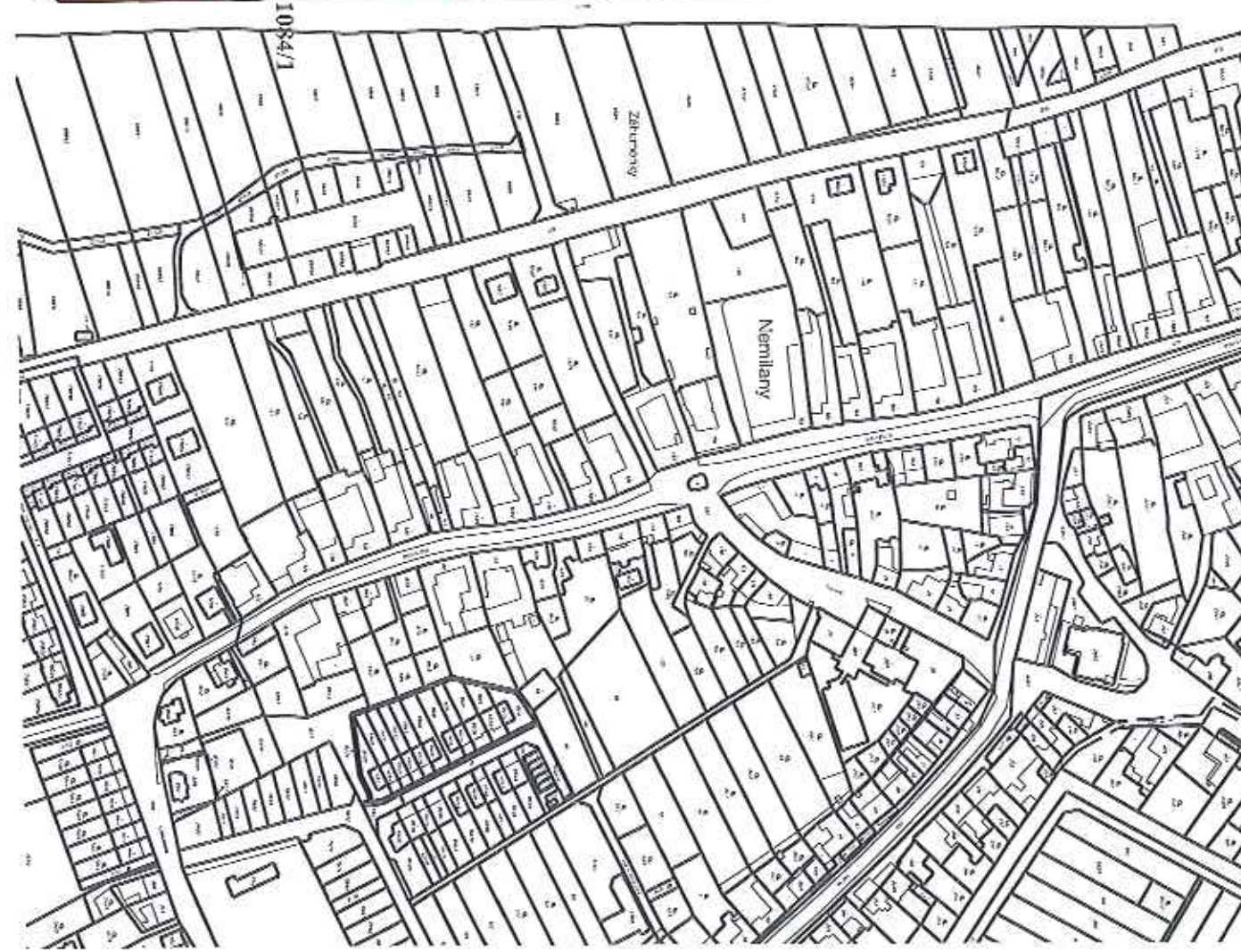
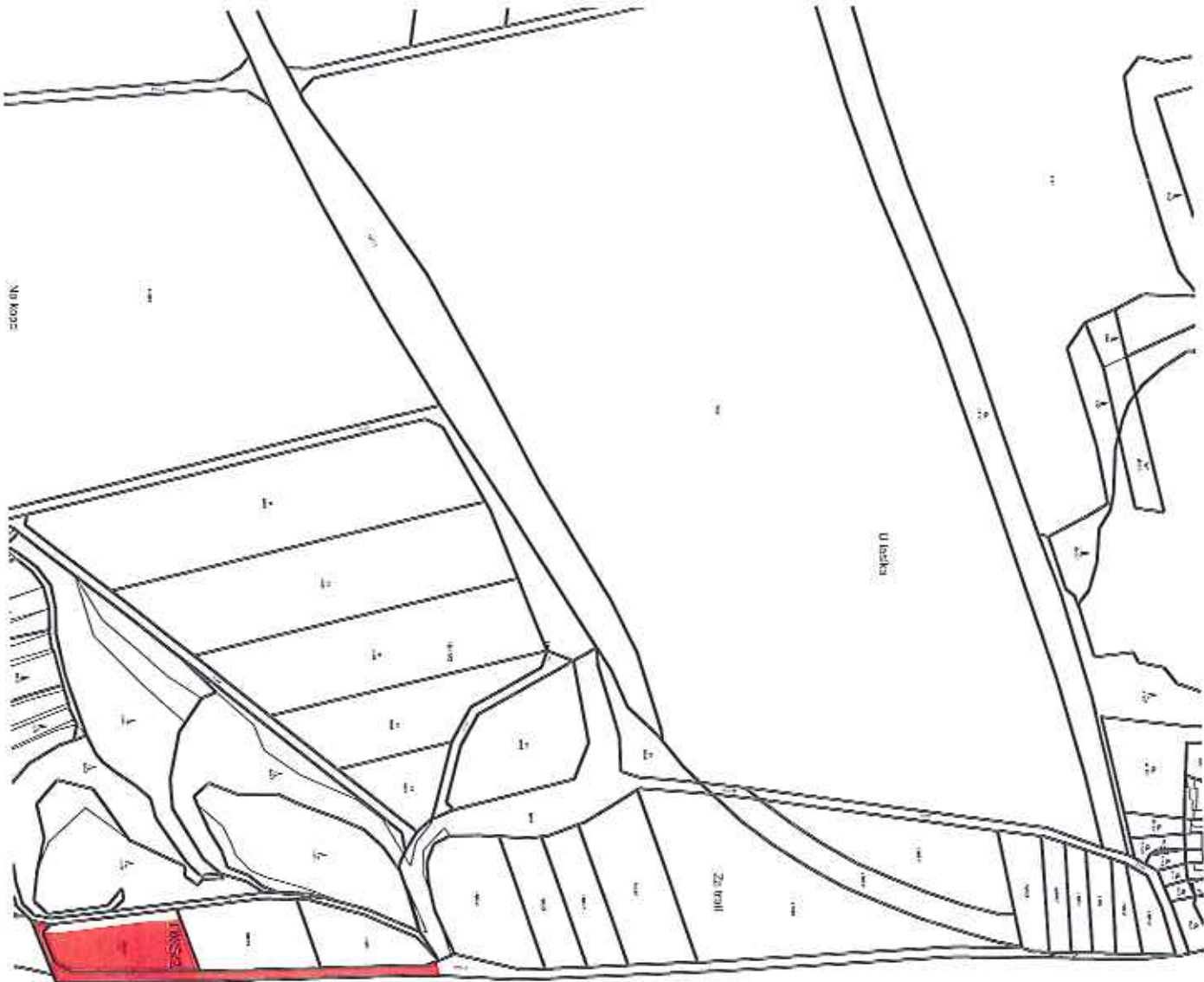
Katastrální území	Parcelní číslo	Druh pozemku	Propachtovaná výměra v m ²	Generální podpacht
Nedvězí u Olomouce, obec Olomouc	359/14	orná půda	10003	NE
Nedvězí u Olomouce, obec Olomouc	352	ostatní plocha	709	ANO
Nedvězí u Olomouce, obec Olomouc	362	ostatní plocha	1410	ANO
Nedvězí u Olomouce, obec Olomouc	366	ostatní plocha	2951	ANO
Nedvězí u Olomouce, obec Olomouc	část 370	ostatní plocha	1250	ANO
Nedvězí u Olomouce, obec Olomouc	část 373	ostatní plocha	1006	ANO
Celková výměra v k. ú. Nedvězí u Olomouce, obec Olomouc			17329	
Nemilany, obec Olomouc	868/3	orná půda	1325	NE
Nemilany, obec Olomouc	část 1085/2	orná půda	1642	NE
Nemilany, obec Olomouc	část 868/1	orná půda	2201	NE
Nemilany, obec Olomouc	868/5	orná půda	522	NE
Nemilany, obec Olomouc	883/2	orná půda	53249	NE
Nemilany, obec Olomouc	část 898	ostatní plocha	1168	NE
Nemilany, obec Olomouc	643/5	ostatní plocha	5280	ANO
Nemilany, obec Olomouc	643/6	orná půda	3670	ANO
Nemilany, obec Olomouc	772/31	orná půda	1242	ANO
Nemilany, obec Olomouc	772/32	orná půda	128	ANO
Nemilany, obec Olomouc	část 1042	ostatní plocha	122	ANO
Nemilany, obec Olomouc	1046	ostatní plocha	216	ANO
Nemilany, obec Olomouc	část 1084/1	ostatní plocha	1126	NE
Nemilany, obec Olomouc	část 1119/4	ostatní plocha	5	ANO
Nemilany, obec Olomouc	části 1120/13	orná půda	1263	ANO
Nemilany, obec Olomouc	1120/19	orná půda	10284	ANO
Nemilany, obec Olomouc	části 1117	ostatní plocha	527	ANO
Nemilany, obec Olomouc	1165/1	ostatní plocha	113	ANO
Celková výměra v k. ú. Nemilany, obec Olomouc			84083	
Nové Sady u Olomouce, obec Olomouc	180/7	orná půda	8888	NE
Nové Sady u Olomouce, obec Olomouc	180/8	orná půda	8028	NE
Nové Sady u Olomouce, obec Olomouc	180/1	orná půda	28225	NE
Nové Sady u Olomouce, obec Olomouc	180/6	orná půda	539	NE
Nové Sady u Olomouce, obec Olomouc	část 180/24	orná půda	1641	NE
Nové Sady u Olomouce, obec Olomouc	části 180/25	orná půda	796	NE
Nové Sady u Olomouce, obec Olomouc	679/2	vodní plocha	114	NE
Nové Sady u Olomouce, obec Olomouc	část 680/3	trvalý travní porost	530	NE
Celková výměra v k. ú. Nové sady u Olomouce, obec Olomouc			48761	
Povel, obec Olomouc	170/28	orná půda	4273	NE
Povel, obec Olomouc	416/15	orná půda	4284	NE
Povel, obec Olomouc	416/20	orná půda	7721	NE
Povel, obec Olomouc	416/18	orná půda	7618	NE
Povel, obec Olomouc	část 158/2	orná půda	228	NE
Povel, obec Olomouc	158/3	orná půda	1910	NE
Povel, obec Olomouc	část 436/7	orná půda	4385	NE
Povel, obec Olomouc	část 433/1	orná půda	526	NE
Povel, obec Olomouc	416/27	orná půda	822	NE
Povel, obec Olomouc	170/8	orná půda	310	NE
Povel, obec Olomouc	části 170/9	orná půda	3339	NE
Povel, obec Olomouc	170/10	orná půda	512	NE
Povel, obec Olomouc	158/6	orná půda	1607	NE
Povel, obec Olomouc	170/30	orná půda	276	NE
Povel, obec Olomouc	416/24	orná půda	115	NE
Povel, obec Olomouc	část 416/32	orná půda	69	NE
Povel, obec Olomouc	část 416/35	orná půda	227	NE
Povel, obec Olomouc	170/22	orná půda	697	NE
Povel, obec Olomouc	část 416/49	orná půda	466	NE
Celková výměra v k. ú. Povel, obec Olomouc			39185	
Slavonín, obec Olomouc	část 958/3	orná půda	4223	ANO
Slavonín, obec Olomouc	776/4	orná půda	1792	NE
Slavonín, obec Olomouc	část 776/36	orná půda	6320	NE
Slavonín, obec Olomouc	812/1	orná půda	15237	NE
Slavonín, obec Olomouc	45/8	ostatní plocha	7	NE
Slavonín, obec Olomouc	46/1	ostatní plocha	2	NE

Slavonín, obec Olomouc	45/1	ostatní plocha	1321	NE
Slavonín, obec Olomouc	776/5	orná půda	7156	NE
Slavonín, obec Olomouc	45/13	ostatní plocha	704	NE
Slavonín, obec Olomouc	46/2	ostatní plocha	274	NE
Slavonín, obec Olomouc	533/33	orná půda	2035	NE
Slavonín, obec Olomouc	část 1309/1	orná půda	32183	NE
Slavonín, obec Olomouc	část 910/6	ovocný sad	2338	NE
Slavonín, obec Olomouc	1081/74	orná půda	9329	ANO
Slavonín, obec Olomouc	část 812/30	orná půda	3820	NE
Slavonín, obec Olomouc	798/5	orná půda	419	NE
Slavonín, obec Olomouc	812/41	orná půda	6801	NE
Slavonín, obec Olomouc	1080/4	orná půda	755	ANO
Slavonín, obec Olomouc	část 1219	ostatní plocha	690	NE
Slavonín, obec Olomouc	části 1243/3	orná půda	1319	NE
Slavonín, obec Olomouc	1243/5	orná půda	4289	NE
Slavonín, obec Olomouc	část 812/33	orná půda	5513	NE
Slavonín, obec Olomouc	1117/3	zastavěná plocha a nádvoří	23	NE
Slavonín, obec Olomouc	910/4	ostatní plocha	3868	NE
Slavonín, obec Olomouc	910/5	ostatní plocha	676	NE
Slavonín, obec Olomouc	45/9	zastavěná plocha a nádvoří	285	NE
Slavonín, obec Olomouc	971/29	zastavěná plocha a nádvoří	288	NE
Slavonín, obec Olomouc	45/14	zastavěná plocha a nádvoří	13	NE
Slavonín, obec Olomouc	1117/2	zastavěná plocha a nádvoří	9	NE
Celková výměra v k. ú. Slavonín, obec Olomouc			111687	

Části pozemků uvedené v této příloze jsou zobrazeny na snímcích katastrálních map, které tvoří nedílnou součást této přílohy.



K. Ú. MEDVĚZÍ V OLOMOUČI



Ma kóde

K.Ú. NEMILANY



U černé cesty

1243/3

898

868/1

U černé cesty

K.Ú. NEMILANY, K.Ú. SLAVONÍN

R.Ú. NEMILANY

1042

254/19

254/20

443

1042

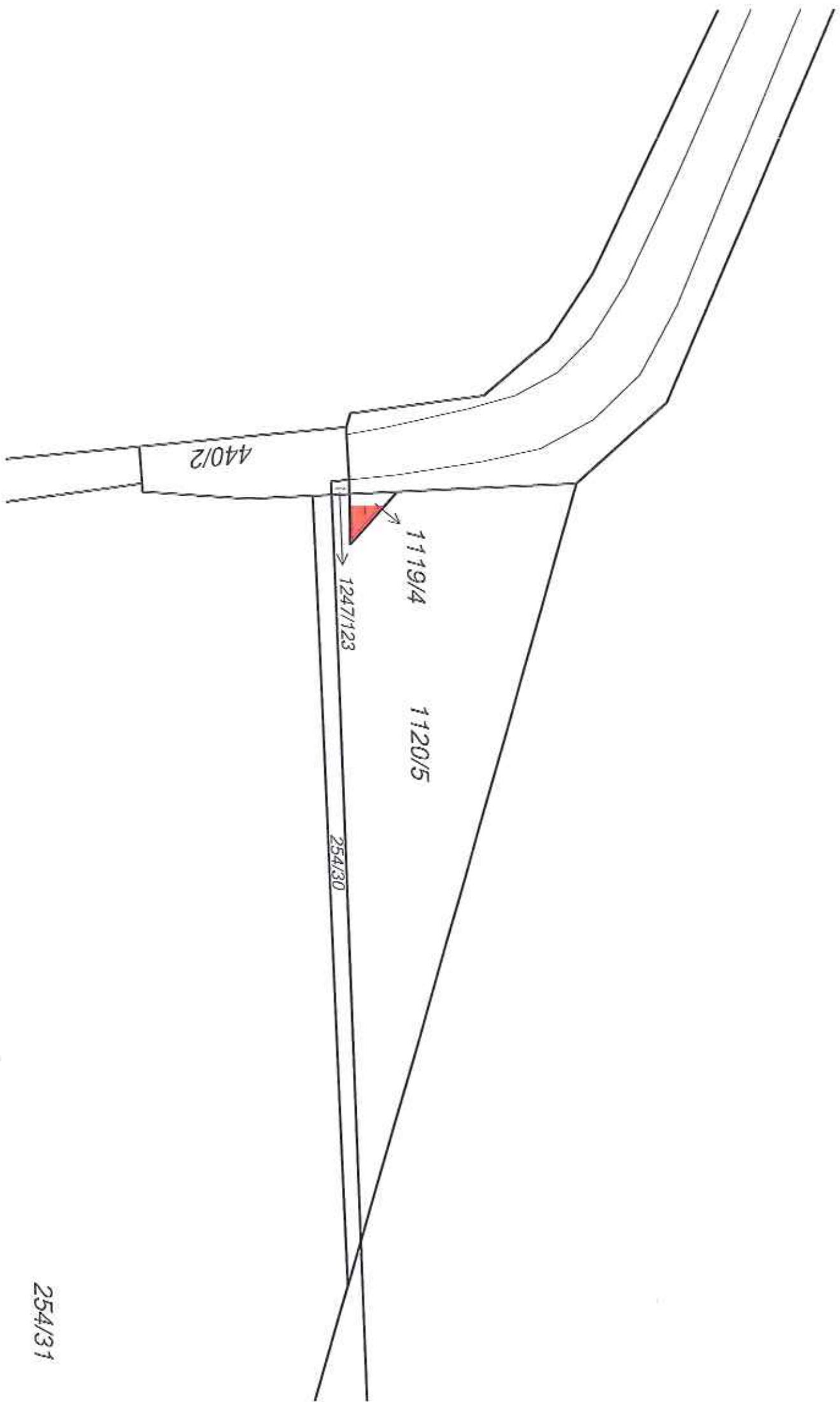
1041

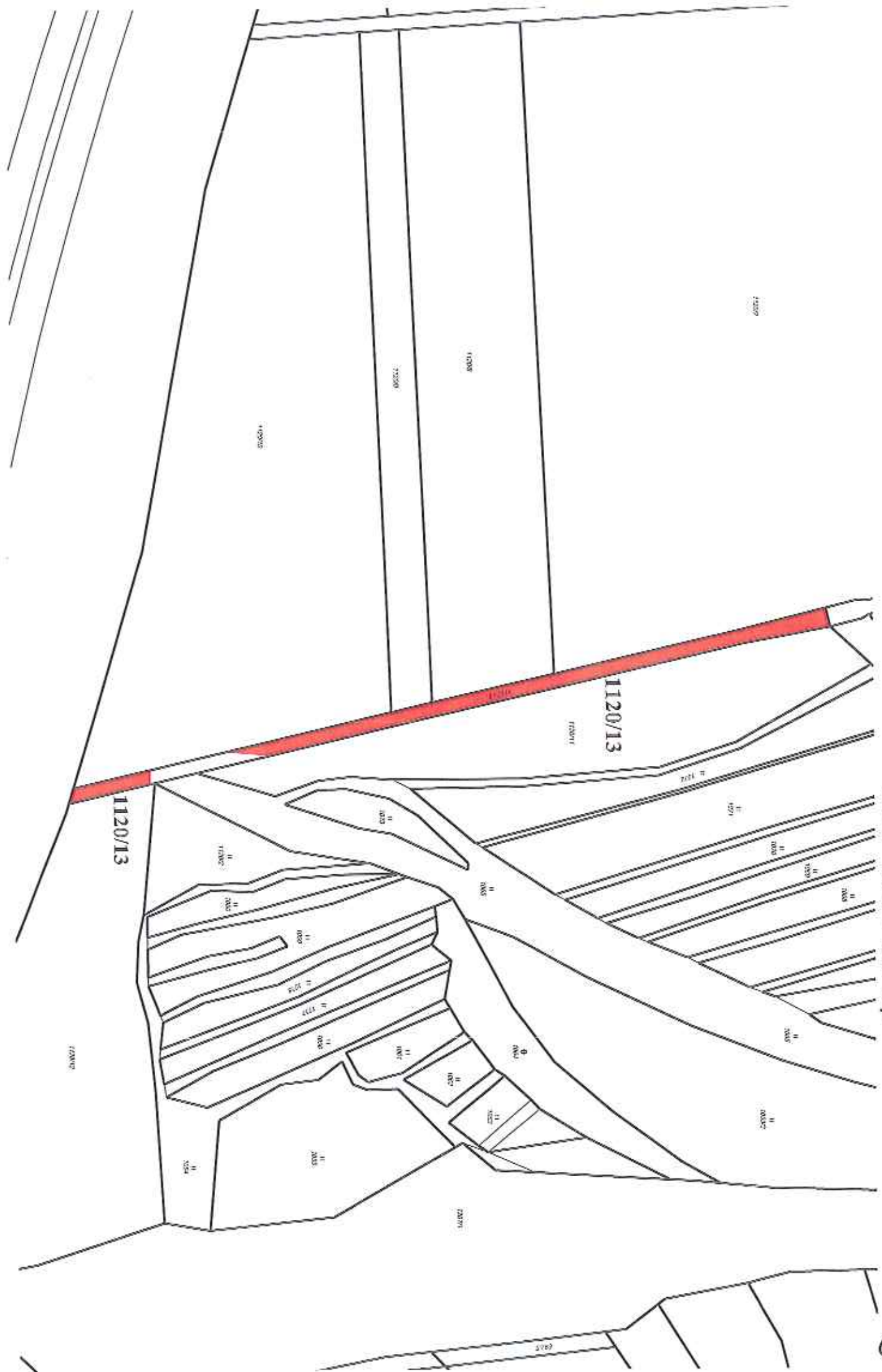
4.

Nad hájtem

2k







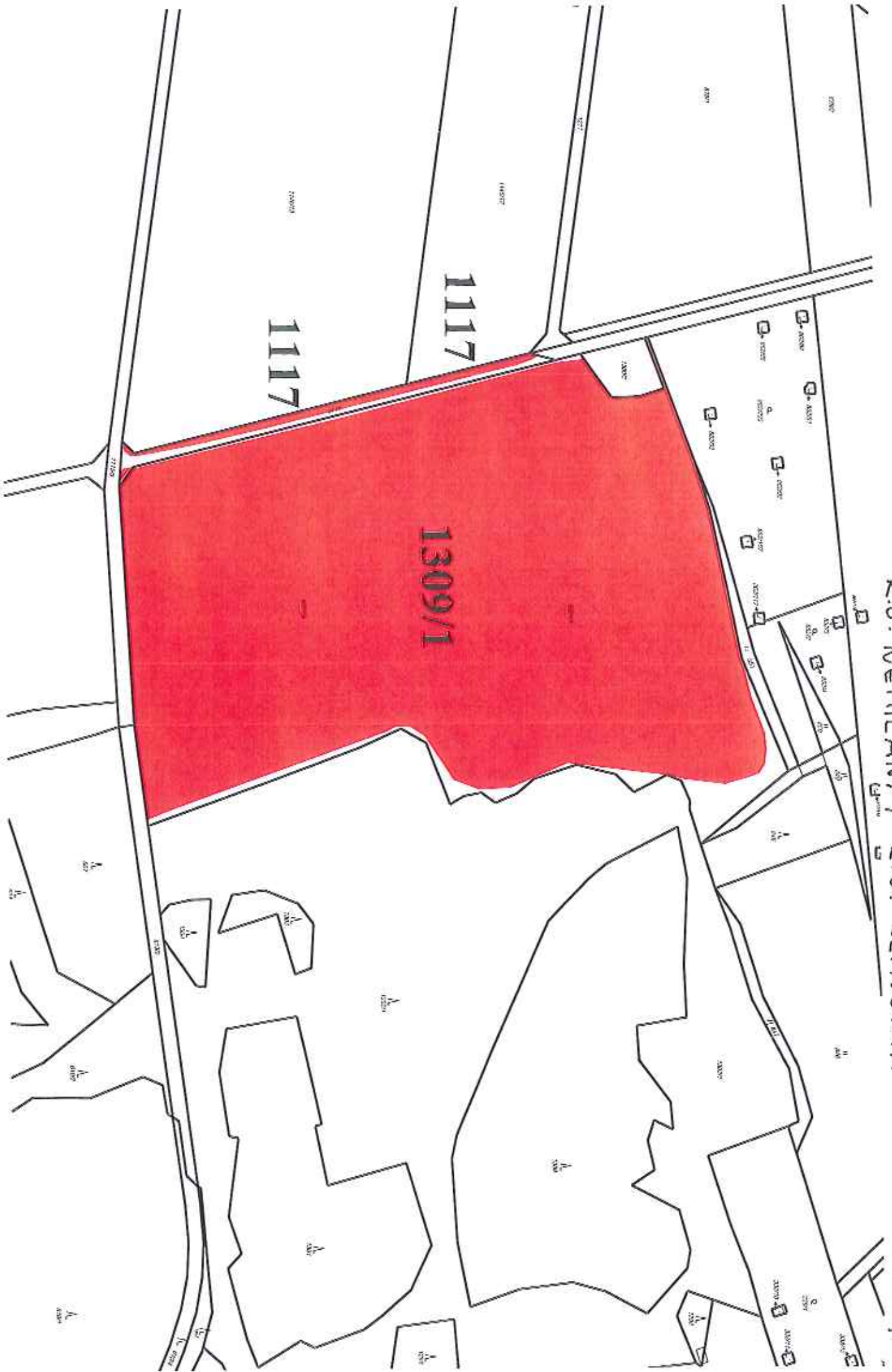
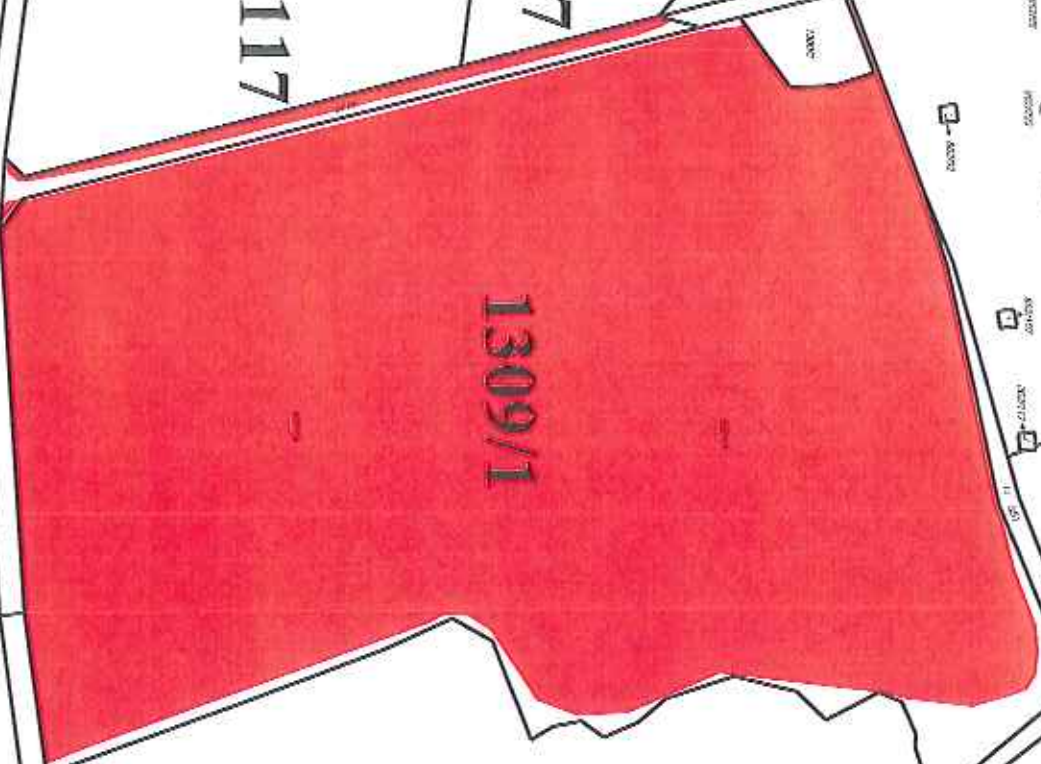
K. U. NEMILA NY

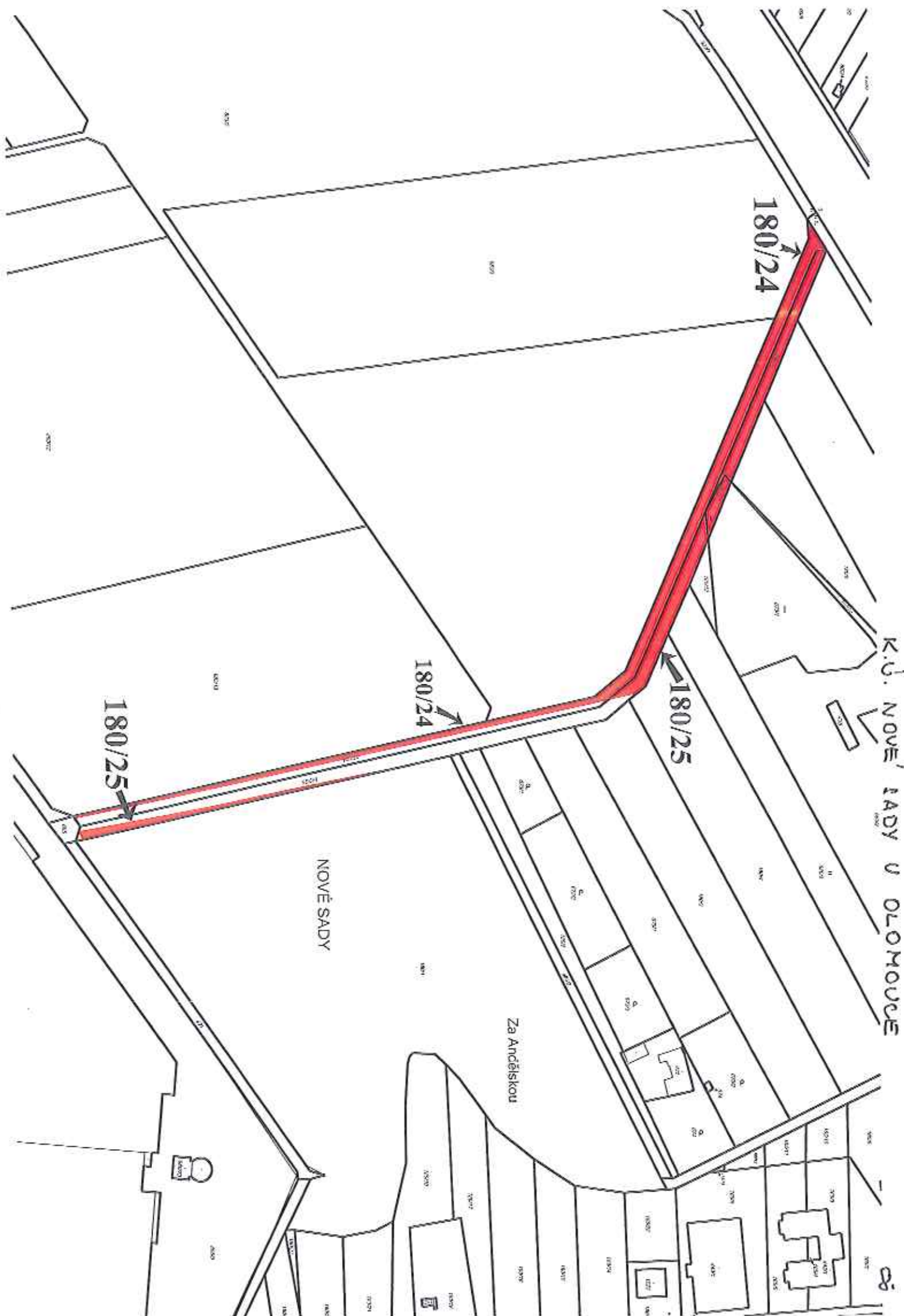
K.Ú. VEMILANY, K.Ú. SLAVONÍN

1117

1117

1309/1





K.Ú. NOVÉ PÁDY U OLOMOUCE

NOVÉ SADY

Za Andělskou

180/24

180/25

180/24

180/25



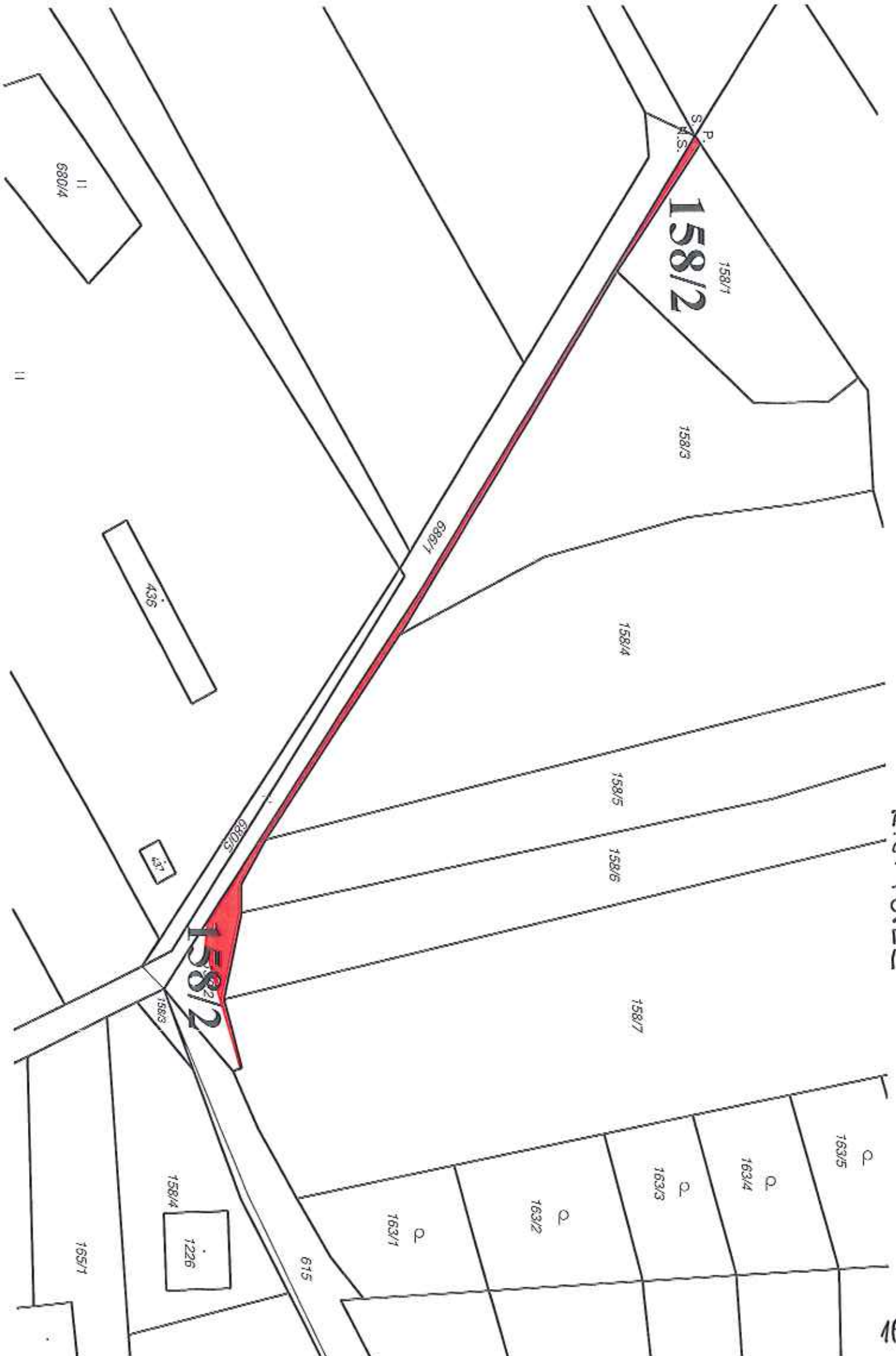
K.Ú. NOVÉ SADY U OLOMOUCE

6



Za Andělskou

680/3



158/2

158/2

K. J. POWELL

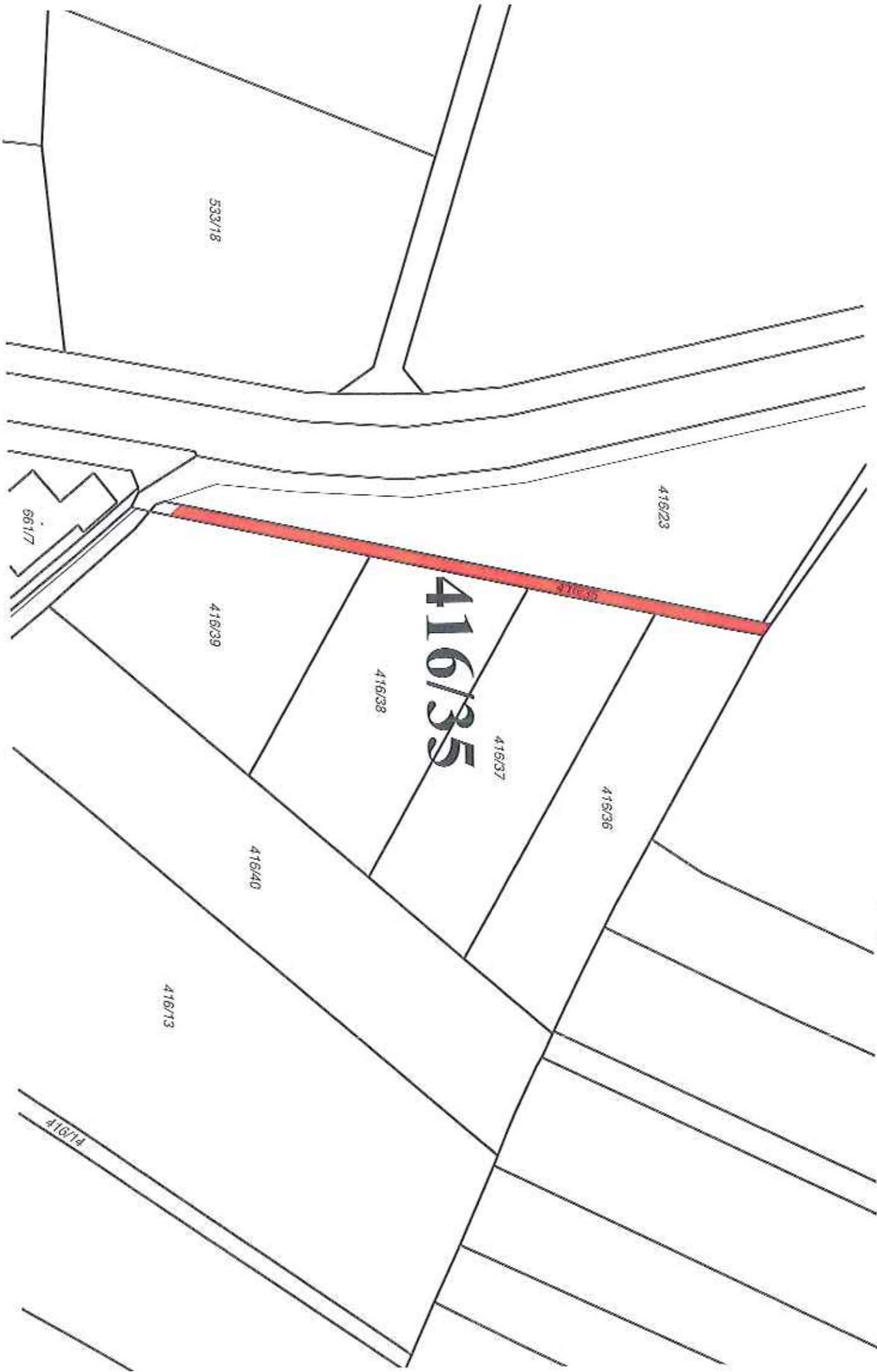


K. J. POVEL

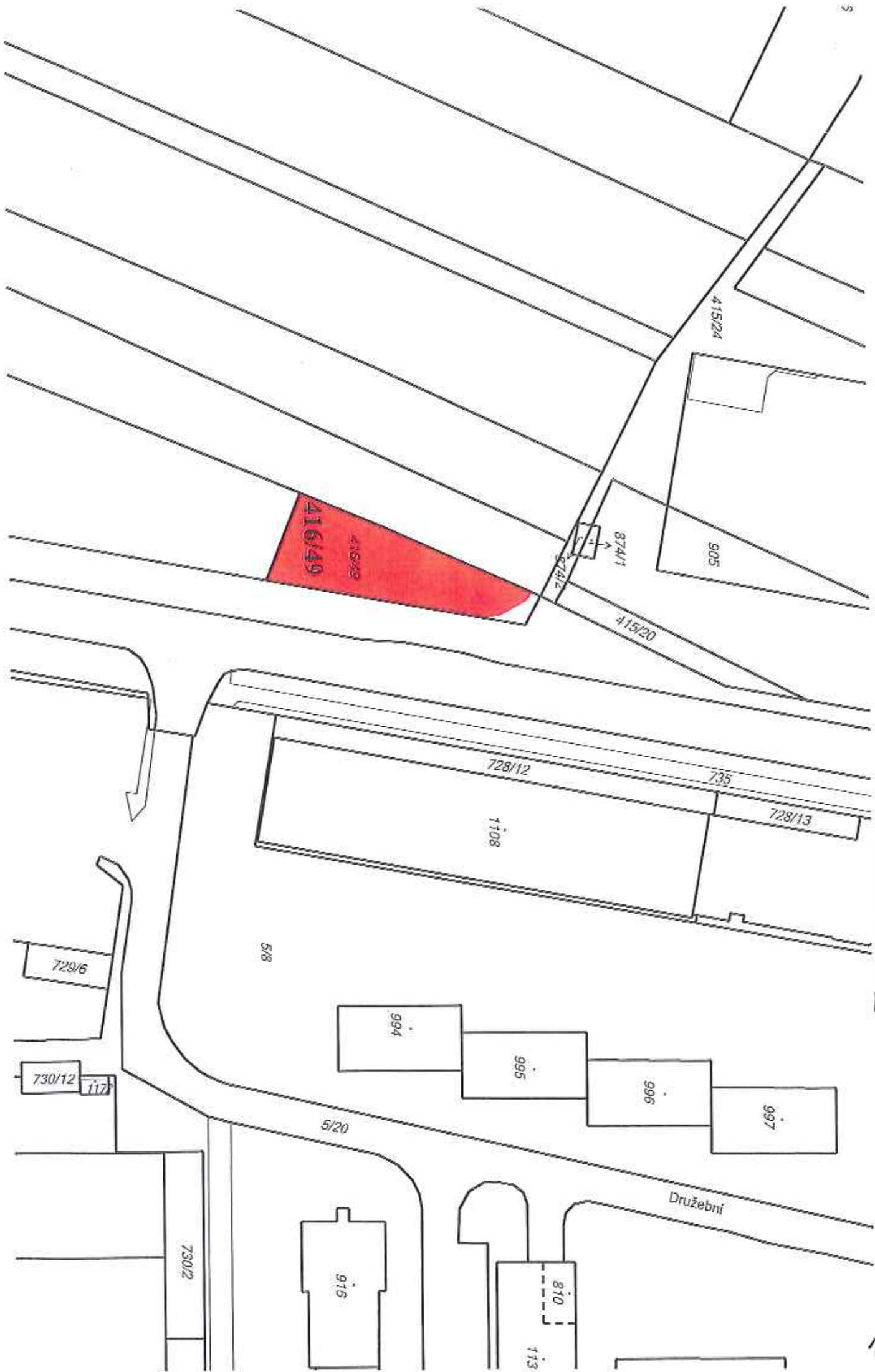
11

K.Ú. POVEL

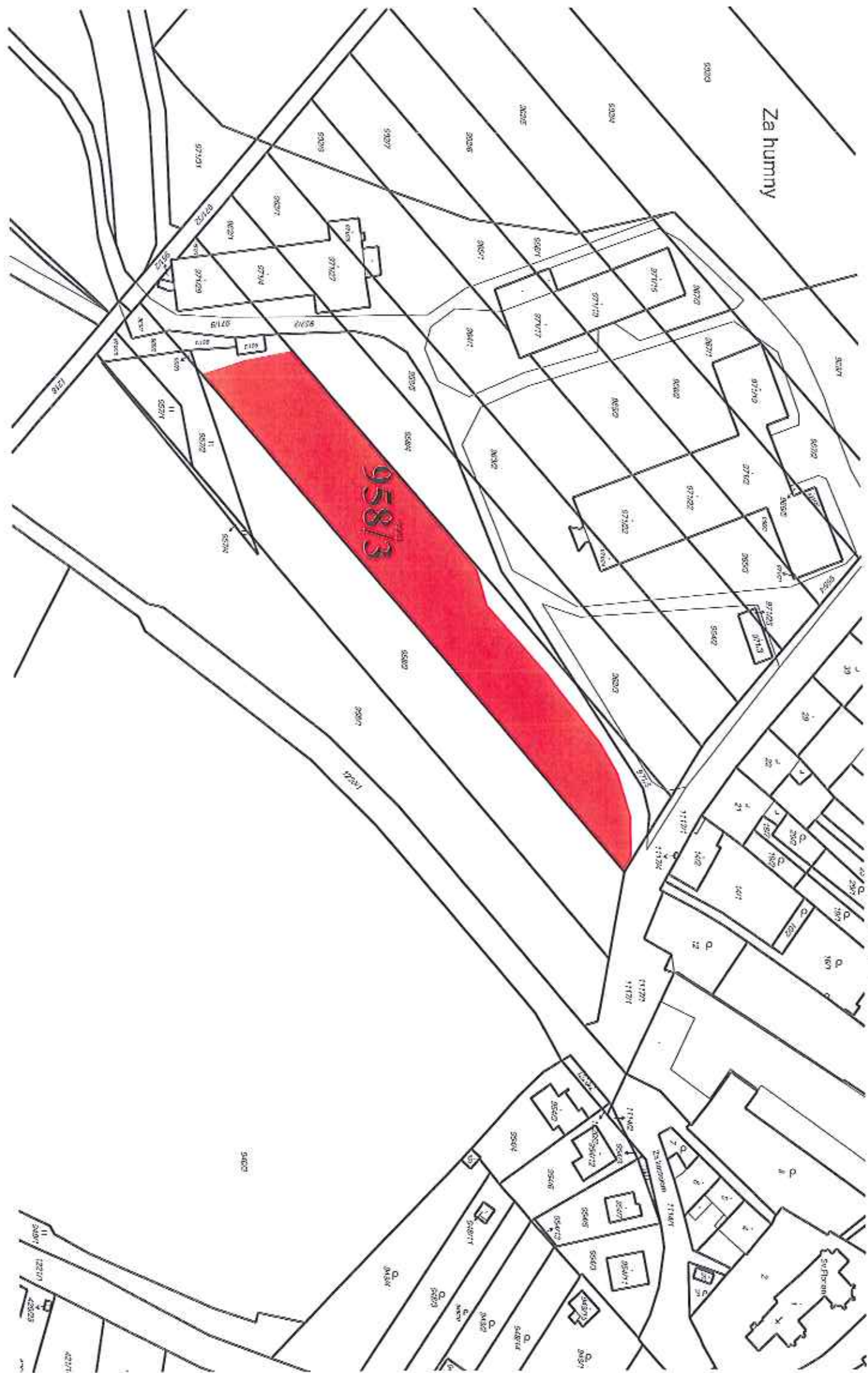




K. U. POVEL



K. Ú. POVEL

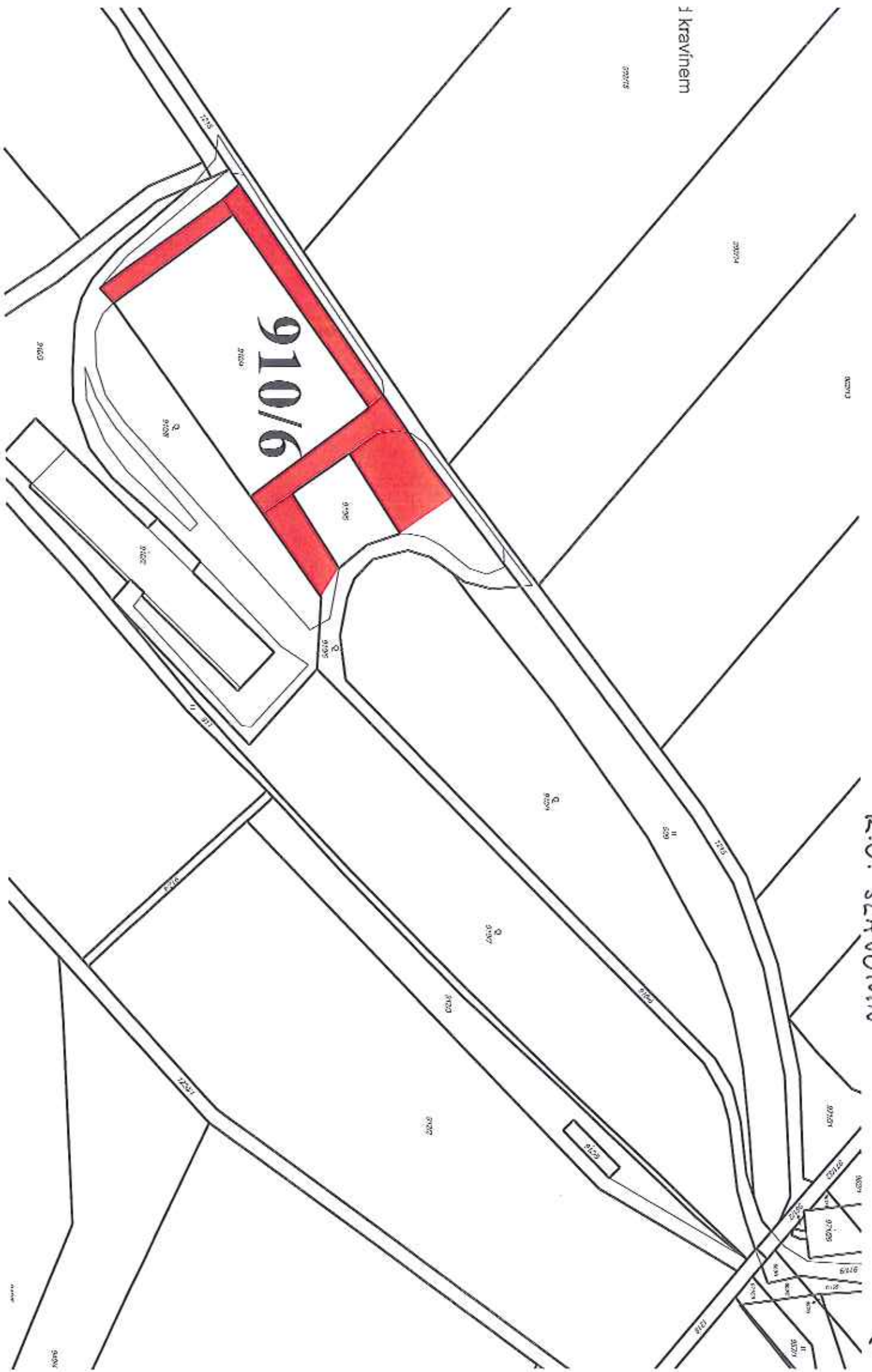


Za humny

K. U. SLAVONÍN



K. J. SLAVONIN



J. Kravinec

910/6

K. J. SLAVONÍN



K. V. SLAVNÍČNÍ

K.Ú. SLAVONÍN

1219

1219

Za humny

