

SMLOUVA O VÝPŮJČCE

uzavřená v souladu se zákonem č. 219/2000 Sb., o majetku České republiky a jejím vystupování v právních vztazích, ve znění pozdějších předpisů, ve smyslu § 2193 a násl. zákona č. 89/2012 Sb., občanský zákoník, ve znění pozdějších předpisů.

1. Účastníci smlouvy

1.1. Česká republika – Hasičský záchranný sbor Kraje Vysočina

Ke Skalce 32, 586 04 Jihlava

zastoupená **plk. Ing. Petrem Benešem**, ředitelem HZS kraje

IČO: 70885184

na straně jedné *(dále jen půjčitel)*

1.2. Město Ledec nad Sázavou

se sídlem Husovo náměstí 7, 584 01 Ledec nad Sázavou





zastoupené panem **Ing. Zdeňkem Tůmou**, starostou města

IČO: 00267759

na straně druhé *(dále jako vypůjčitel)*

2. Předmět smlouvy

2.1. Půjčitel je příslušný hospodařit s movitým majetkem ve vlastnictví České republiky, jehož přesná specifikace je následující:

Poř. Čís.	Nomenklaturní číslo	Název majetku	Výrobní číslo	Sériové číslo	Měrná jednotka	Počet m.j.	Pořizovací cena za m.j.	Účetní cena v Kč celkem
1.	061710062000	Nabíječ jednonásobný HR 5939AB	x		ks	1	4 933,43	4 933,43
2.	061700163000	Radiostanice vozidlová HT 6991DC PEGAS Č. IM 10600587		x	ks	1	80 927,11	80 927,11
Příslušenství:								
	#1	Mikrofon externí HC1094A	x	x	ks	1	0,00	
	#2	Panel ovládací CCP- A25	x	x	ks	1	0,00	
3.	061700365000	Radiostanice ruční SMART REPASE HT 6009 Č. IM 10600167		x	ks	1	41 782,20	41 782,20
4.	061700365000	Radiostanice ruční SMART REPASE HT 6009 Č. IM 10600105		x	ks	1	46 431,30	46 431,30
Celkem hodnota vypůjčeného majetku								174 074,04

- 2.2. Uvedený majetek v celkové účetní hodnotě **174 074,04 Kč** (slovy: *stosedmdesátčtyřitisícsešmdesátčtyřikorunčeskýchčtyřihaléře*) je zapůjčen pro plnění úkolů vyplývajících ze zákona č. 133/1985 Sb., o požární ochraně, ve znění pozdějších předpisů.
- 2.3. Majetek je pro půjčitele dočasně nepotřebným na základě rozhodnutí o nepotřebnosti majetku č. [REDAKCE] dne 18. 7. 2016.

3. Práva a povinnosti půjčitele

- 3.1. Půjčitel zapůjčuje vypůjčiteli majetek bezúplatně, **na dobu určitou do 18. 7. 2021**, a to za podmínek stanovených v této smlouvě.
- 3.2. Požadovat umožnění fyzické kontroly vypůjčeného majetku, vyžadovat při tom potřebnou součinnost vypůjčitele.
- 3.3. Požadovat vrácení majetku pokud jej vypůjčitel neuvádí řádně nebo neplní povinnosti uvedené v této smlouvě.

4. Práva a povinnosti vypůjčitele

- 4.1. Zavazuje se, že majetek nepřenechá k užívání třetí osobě.
- 4.2. Užívat majetek pro plnění úkolů jednotky SDH města Ledec nad Sázavou, a to zejména dle Požárního poplachového plánu Kraje Vysočina.
- 4.3. Udržovat majetek v dobrém technickém stavu tak, aby byl schopen plnění požadovaných úkolů a na vlastní náklady zajišťovat provoz vypůjčeného majetku (potřebné kontroly, revize, opravy, údržbu, maziv atd.).
- 4.4. Chránit majetek před poškozením, ztrátou či zcizením. Všechny vzniklé škody odstranit na vlastní náklady uvedením do původního stavu. V případě ztráty či zcizení majetku nahradit půjčiteli jeho hodnotu v Kč.
- 4.5. Vrátit majetek ve stavu, v jakém jej převzal, s přihlédnutím k obvyklému opotřebení v případě, že již majetek nehodlá využívat.
- 4.6. Provést fyzickou inventuru vypůjčeného majetku specifikovaného v bodu 2.1 k datu 31. 12. běžného roku a zaslat půjčiteli podepsaný inventurní soupis. Inventurní soupis bude půjčitelem zaslán vypůjčiteli nevyplněný v dostatečném časovém předstihu.
- 4.7. Dojde-li v průběhu platnosti a účinnosti této smlouvy ke zrušení jednotky SDH města Ledec nad Sázavou na žádost vypůjčitele a za souhlasu s tímto zrušením jednotky SDH města Ledec nad Sázavou půjčitelem, vypůjčitel bez zbytečného odkladu majetek podle této smlouvy vrátí protokolárně zpět půjčiteli.
- 4.8. Vypůjčitel svým podpisem potvrzuje převzetí majetku dle bodu 2.1. na protokole o předání a převzetí, který tvoří nedílnou součást této smlouvy.

5. Závěrečná ustanovení

- 5.1. Smlouva může být měněna pouze očíslovanými písemnými dodatky, a to po vzájemné dohodě obou stran.
- 5.2. Smlouvu lze vypovědět kteroukoliv ze smluvních stran i bez udání důvodu s jednoměsíční výpovědní lhůtou, která začne běžet dnem následujícím po doručení písemné výpovědi.
Pokud přestanou být plněny podmínky uvedené v § 27 odst. 1 zákona č. 219/2000 Sb., o majetku České republiky a jejím vystupování v právních vztazích, ve znění pozdějších platných předpisů, je oprávněn půjčitel odstoupit od smlouvy.
- 5.3. Smlouva se vyhotovuje ve čtyřech vyhotoveních, tři vyhotovení obdrží půjčitel, jedno obdrží vypůjčitel.
- 5.4. Smlouva nabývá platnosti a účinnosti dnem jejího podpisu smluvní stranou, která jí podepisuje jako druhá v pořadí.
- 5.5. Půjčitel si touto smlouvou vyhrazuje právo, že v případě naléhavé potřeby pro půjčitele vypůjčitel poskytne předmět této smlouvy po dobu naléhavé potřeby půjčiteli. Po uplynutí naléhavé potřeby předá půjčitel předmět podle této smlouvy zpět vypůjčiteli za podmínek uvedených v této smlouvě.
- 5.6. Účastníci smlouvy si smlouvu přečetli a na důkaz svého souhlasu s celým jeho obsahem připojují své podpisy.

Příloha č. 1 – Protokol o fyzickém předání a převzetí

- 9. 08. 2016

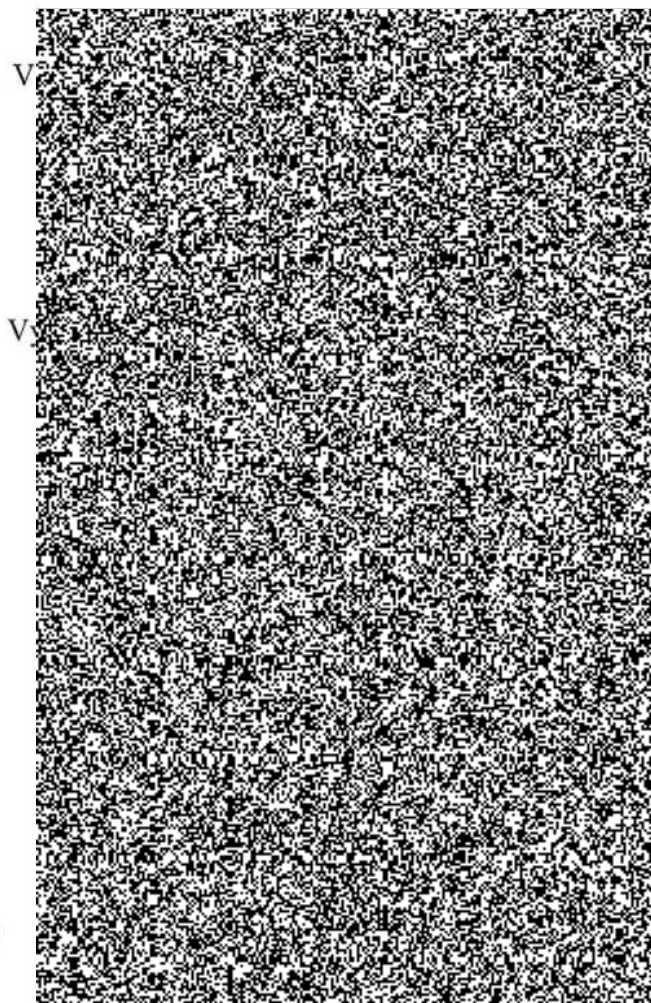
V Jihlavě dne

plk. Ing. Libor Hanuška
náměstek krajského ředitele IZS a OŘ



Půjčitel:

plk. Ing. Petr Beneš
ředitel HZS Kraje Vysočina



PROTOKOL O FYZICKÉM PŘEDÁNÍ A PŘEVZETÍ MAJETKU

1. Název předávajícího a přejímajícího

Předávající: Česká republika – Hasičský záchranný sbor Kraje Vysočina



Přejímající: Město Leděč nad Sázavou



2. Předávající předal a přejímající převzal následující majetek:

Poř. Čís.	Nomenklaturní číslo	Název majetku	Výrobní číslo	Sériové číslo	Měrná jednotka	Počet m.j.	Pořizovací cena za m.j.	Účetní cena v Kč celkem
1.	061710062000	Nabíječ jednonásobný HR 5939AB	x		ks	1	4 933,43	4 933,43
2.	061700163000	Radiostanice vozidlová HT 6991DC PEGAS Č. IM 10600587		x	ks	1	80 927,11	80 927,11
Příslušenství:								
	#1	Mikrofon externí HC1094A	x	x	ks	1	0,00	
	#2	Panel ovládací CCP-A25	x	x	ks	1	0,00	
3.	061700365000	Radiostanice ruční SMART REPASE HT 6009 Č. IM 10600167		x	ks	1	41 782,20	41 782,20
4.	061700365000	Radiostanice ruční SMART REPASE HT 6009 Č. IM 10600105		x	ks	1	46 431,30	46 431,30
Celkem hodnota vypůjčeného majetku								174 074,04

