

Dodatek č.3 ke Smlouvě o vzájemné spolupráci uzavřené mezi společnostmi:

- 1) **Kiwi.com s.r.o.**, se sídlem Rohanské nábřeží 678/25, Karlín, 186 00 Praha 8, IČO: 293 52 886, DIČ:CZ29352886, zapsaná v obchodním rejstříku vedeném Krajským soudem v Praze pod sp. zn. C 387231("Kiwi.com"); a
- 2) **Letiště Praha, a. s.** se sídlem Praha 6, K letišti 1019/6, PSČ: 161 00, IČO: 28244532, DIČ: CZ699003361, zapsaná v obchodním rejstříku vedeném Městským soudem v Praze, oddíl B, vložka 14003 ("**Partner**")

(**Partner** a **Kiwi.com** dále společně také jako „**Strany**“ či jednotlivě jako „**Strana**“)

PREAMBULE:

Vzhledem k tomu, že:

- A) Strany uzavřely dne 18. 3. 2021 Smlouvu o vzájemné spolupráci (dále jen „**Smlouva**“), ve znění pozdějších dodatků, na jejímž základě Strany spolupracují v oblasti navýšení počtu Transferových cestujících na Letišti; a
- B) Strany si na základě shodné vůle přejí změnit ustanovení Smlouvy

Dohodly se Strany v souladu s ustanovením čl. 8, odst. 8.4 Smlouvy na tomto Dodatku č. 3 ke Smlouvě (dále jen „**Dodatek**“) v tomto znění:

1. Předmět Dodatku

- 1.1. Strany se na základě shodné vůle dohodly na změně čl. 2, odst. 2.3.1 Smlouvy. Ustanovení odst. 2.3.1 Smlouvy ke dni účinnosti tohoto Dodatku doplňuje za stávajícím textem o nový text tohoto znění:

*„Co-brandová reklamní kampaň 2025: Partner se v průběhu roku 2025 zavazuje účastnit se spolu s Kiwi.com na co-brandové reklamní kampani probíhající na reklamních plochách v počtu (1) kusu pevného reklamního nosiče a šesti (6) kusů reklamní obrazovky nacházejících se v prostorách Letiště. (dále jen „**Reklamní plochy 2025**“) Přesné označení, další specifikace a umístění Reklamních ploch 2025, jakož i specifikace období co-brandové reklamní kampaně, je zachyceno v Příloze č. 9 – Specifikace Reklamních ploch a Banneru. Smluvní strany sjednávají a Kiwi.com bere na vědomí a souhlasí, že plnění tohoto závazku ze strany Partnera je podmíněno včasným objednáním Reklamních ploch 2025 ze strany společnosti Kiwi.com u společnosti JCDecaux, Městský mobiliář, spol. s r.o., IČO: 45241538, tak, aby mohlo být Plnění Partnera včas poskytnuto, ne však později než 2 týdny před termínem plnění. Prodlením Kiwi.com s včasným objednáním Reklamních ploch 2025 nenastává prodlení Partnera a Strany se dohodly na vyloučení odpovědnosti Partnera za škodu vzniklou Kiwi.com v důsledku takového prodlení. Ujednání Smlouvy týkající se Reklamních ploch se pro Reklamní plochy 2025 užijí obdobně.“*

- 1.2. Příloha č. 9 Smlouvy – Specifikace Reklamních ploch a Banneru, se ke dni účinnosti tohoto Dodatku doplňuje za jejím stávajícím textem o nový text, který je Přílohou č. 1/D3 - Specifikace Reklamních ploch 2025 tohoto Dodatku.
- 1.3. Strany se na základě shodné vůle dohodly, tak že čl. 8 Smlouvy se doplňuje o nový odstavec 8.15 tohoto znění:

„8.15 Etický kodex: Kiwi.com prohlašuje, že se seznámil s Etickým kodexem obchodních partnerů (dále jen „Kodex“) na internetových stránkách www.prg.aero/ekop. Podpisem této Smlouvy se Kiwi.com zavazuje postupovat při plnění této Smlouvy v souladu s Kodexem a vyžadovat toto i od smluvních partnerů, kteří se na plnění Smlouvy budou podílet. Strany se dohodly, že Partner je oprávněn ověřovat dodržování z Kodexu vyplývajících závazků Kiwi.com a jeho smluvních partnerů, kteří se na plnění Smlouvy budou podílet. Kiwi.com se zavazuje poskytnout Partnerovi součinnost potřebnou k takovému ověření, včetně ověření na místě. Neposkytne-li Kiwi.com součinnost nebo zjistí-li Partner závažná porušení povinností Kiwi.com dle tohoto odstavce, je Partner oprávněn od této Smlouvy odstoupit nebo tuto Smlouvu vypovědět, a to s účinností ke dni doručení odstoupení / výpovědi Kiwi.com.“

2. Ostatní ujednání

- 2.1 Tento Dodatek nabývá platnosti a účinnosti dnem jeho podpisu oprávněnými zástupci obou Stran. Stanoví-li však kogentní ustanovení zvláštního právního předpisu, že tento Dodatek může nabýt účinnosti nejdříve k určitému dni, který je dnem pozdějším než den podpisu jeho podpisu poslední Stranou, nabývá tento Dodatek účinnosti až dnem, ke kterému může nabýt dle takového kogentního ustanovení zvláštního právního předpisu účinnosti nejdříve. Případné plnění v rámci předmětu tohoto Dodatku, které by některá ze Stran poskytla před nabytím účinnosti tohoto Dodatku, se považuje za plnění podle tohoto Dodatku a práva a povinnosti vzniklé z takového plnění se řídí tímto Dodatkem.
- 2.2 Tento dodatek bude zveřejněn v registru smluv. Strany prohlašují, že žádná ze skutečností uvedených v tomto Dodatku netvoří obchodní tajemství ve smyslu ustanovení § 504 zákona č. 89/2012 Sb., občanského zákoníku, v platném znění.
- 2.3 Kde jsou v tomto Dodatku použity definované pojmy s počátečním velkým písmenem, aniž by byly Dodatkem definovány, mají tyto pojmy stejný význam, jako pojmy definované Smlouvou.
- 2.4 Všechna ostatní ujednání Smlouvy tímto Dodatkem nedotčená zůstávají i nadále v platnosti v nezměněné podobě.
- 2.5 Nedílnými součástmi tohoto Dodatku jsou následující přílohy:

Příloha č. 1/D3 - Specifikace Reklamních ploch 2025

Příloha č. 2/D3 – Pověření

Datum:
Za Partnera:

Datum:
Za Kiwi.com:

Podpis: _____
Jméno: Ing. Jiří Pos
Funkce: předseda představenstva
Letiště Praha, a. s.

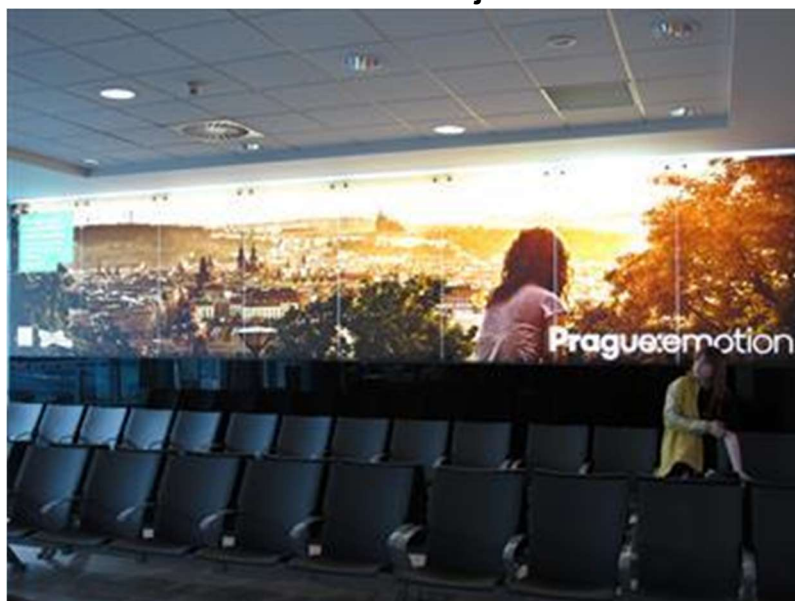
Podpis: _____
Jméno: p. Dmytro Malytskyi
Funkce: Director of Corporate Solutions
na základě pověření
Kiwi.com s.r.o.

Podpis: _____
Jméno: Mgr. Jakub Puchalský
Funkce: člen představenstva
Letiště Praha, a. s.

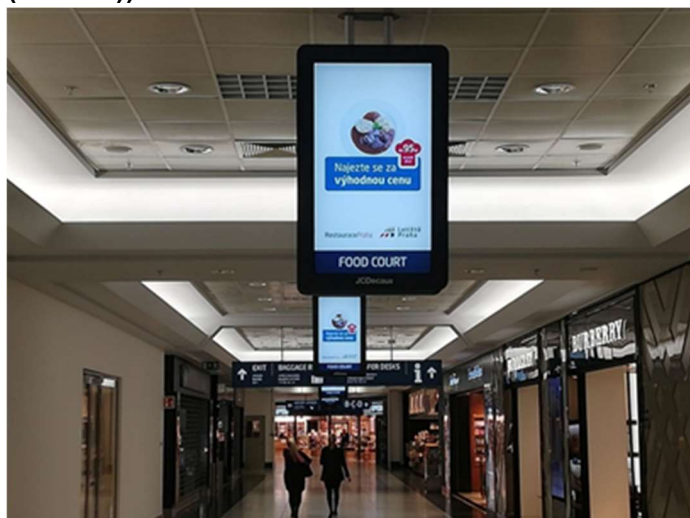
Příloha 1/D3 – Specifikace Reklamních ploch 2025

Plocha JCD v prostoru Letiště Praha:

Plocha A - Plocha C107 - nacházející se v Gatu 7 o rozměrech 896 x 180 cm



Plocha B - Gallery Walk Terminál 1 (o velikosti 1080 x 190 px - úhlopříčka je 80 palců (203 cm)) - celkem 6 televizí v chodbách Terminálu 1 - neveřejná část



Reklamní plochy 2025 budou pro účely co-brandové reklamní kampaně užívány v průběhu roku 2025, a sice Plocha A na dobu 5 měsíců a Plocha B na dobu 7 měsíců, přičemž zahájení užívání reklamních ploch proběhne bez zbytečného odkladu po nabytí účinnosti Dodatku. Kiwi.com bere na vědomí, že přesné datum zahájení užívání Reklamních ploch 2025 není Partnerem garantováno a je závislé na dostupnosti u spol. JCDecaux, Městský mobiliář, spol. s r.o.