

KRYCÍ LIST SOUPISU PRACÍ

Stavba:

Dopravní inspektorát Náchod oprava interiéru

Objekt:

02 - ZTI

KSO:

Místo:

Zadavatel:

Zhotovitel:

Projektant:



Zpracovatel:

Poznámka:

CC-CZ:

Datum:

1. 12. 2023

IČ:

75151545

DIČ:

IČ:

DIČ:

IČ:

DIČ:

IČ:

DIČ:

Cena bez DPH

909 587,44

	Základ daně	Sazba daně	Výše daně
DPH základní	909 587,44	21,00%	191 013,36
snižovaná	0,00	15,00%	0,00

Cena s DPH

v CZK

1 100 600,80

Projektant

Zpracovatel

Datum a podpis:

Razítko

Datum a podpis:

Razítko

Objednavatel

Zhotovitel

Datum a podpis:

Razítko

Datum a podpis:

Razítko

REKAPITULACE ČLENĚNÍ SOUPISU PRACÍ

Stavba: Dopravní inspektorát Náchod oprava interiéru

Objekt: 02 - ZTI

Místo:

Datum: 1. 12. 2023

Zadavatel:

Projektant:

Zhotovitel:

Zpracovatel:

Kód dílu - Popis

Cena celkem [CZK]

Náklady ze soupisu prací

909 587,44

97 - Prorážení otvorů	147 862,49
721 - Vnitřní kanalizace	229 352,35
722 - Vnitřní vodovod	230 690,56
725 - Zařizovací předměty	300 734,15
VN - Vedlejší náklady	947,89

SOUPIS PRACÍ

Stavba: Dopravní inspektorát Náchod oprava interiéru

Objekt: 02 - ZTI

Místo:

Datum: 1. 12. 2023

Zadavatel:

Projektant:

Zhotovitel:

Zpracovatel:

PČ	Typ	Kód	Popis	MJ	Množství	J.cena [CZK]	Cena celkem [CZK]
----	-----	-----	-------	----	----------	--------------	-------------------

Náklady soupisu celkem

909 587,44

D	K	Kód	Popis	MJ	Množství	J.cena [CZK]	Cena celkem [CZK]
		97	Prorážení otvorů				147 862,49
1	K	ZEDPRIP1	Zednické připomoci, prostupy pro vedení rozvodů, jádrové vrtání	m	26,290	3 554,60	93 450,43
	PP		Zednické připomoci, prostupy pro vedení rozvodů, jádrové vrtání				
2	K	ZEDPRIP2	Zednické připomoci, vysekání drážek ve staveb. konstrukcích	m	189,310	107,11	20 276,99
	PP		Zednické připomoci, vysekání drážek ve staveb. konstrukcích				
3	K	ZEDPRIP3	Zednické připomoci, doplnění rýh, začistění omítek a povrchů po provedení prací	m	215,600	138,39	29 836,88
	PP		Zednické připomoci, doplnění rýh, začistění omítek a povrchů po provedení prací				
4	K	979082111R00	Vnitrostaveništní doprava suti do 10 m	t	2,517	386,74	973,42
	PP		Vnitrostaveništní doprava suti do 10 m				
5	K	999281108R00	Přesun hmot pro opravy a údržbu do výšky 12 m	t	3,825	869,22	3 324,77
	PP		Přesun hmot pro opravy a údržbu do výšky 12 m				
		721	Vnitřní kanalizace				229 352,35
6	K	ZEMPR1	Zemní práce k položení potr., uzavřené prostory, obsyp a zásyp, vč. pomocných prací, vn. stav.přes.	m	7,480	758,32	5 672,23
	PP		Zemní práce k položení potr., uzavřené prostory, obsyp a zásyp, vč. pomocných prací, vn. stav.přes.				
7	K	NAPOJ1	Napojení nového ležatého svodného potrubí, na stávající svodné potrubí pod podlahou	kus	6,000	2 293,90	13 763,40
	PP		Napojení nového ležatého svodného potrubí, na stávající svodné potrubí pod podlahou				
8	K	NAPOJ2	Propojení nového svisl. odpadního potrubí, se stávající patou stoupačky	kus	6,000	426,55	2 559,30
	PP		Propojení nového svisl. odpadního potrubí, se stávající patou stoupačky				

PČ	Typ	Kód	Popis	MJ	Množství	J.cena [CZK]	Cena celkem [CZK]
9	K	NAPOJ3	Propojení nového svisl. odpadního potrubí, se stávajícím ventilačním zakončením svis. potrubí	kus	4,000	426,55	1 706,20
	PP		Propojení nového svisl. odpadního potrubí, se stávajícím ventilačním zakončením svis. potrubí				
10	K	721140802R00	Demontáž potrubí svislého odpadního DN 100	m	50,295	39,34	1 978,61
	PP		Demontáž potrubí svislého odpadního DN 100				
11	K	721140802R00.1	Demontáž potrubí ležatého DN 100	m	9,765	39,34	384,16
	PP		Demontáž potrubí ležatého DN 100				
12	K	721171803R00	Demontáž potrubí připojovacího do D 75 mm	m	20,475	14,69	300,78
	PP		Demontáž potrubí připojovacího do D 75 mm				
13	K	721171808R00	Demontáž potrubí připojovacího do D 114 mm	m	5,250	39,34	206,54
	PP		Demontáž potrubí připojovacího do D 114 mm				
14	K	721176102R00	Potrubí HT připojovací D 40 x 1,8 mm	m	3,465	498,59	1 727,61
	PP		Potrubí HT připojovací D 40 x 1,8 mm				
15	K	721176103R00	Potrubí HT připojovací D 50 x 1,8 mm	m	18,165	549,78	9 986,75
	PP		Potrubí HT připojovací D 50 x 1,8 mm				
16	K	721176105R00	Potrubí HT připojovací D 110 x 2,7 mm	m	8,505	810,45	6 892,88
	PP		Potrubí HT připojovací D 110 x 2,7 mm				
17	K	721176222R00	Potrubí KG svodně (ležaté) v zemi D 110 x 3,2 mm	m	7,480	732,72	5 480,75
	PP		Potrubí KG svodně (ležaté) v zemi D 110 x 3,2 mm				
18	K	721177114R00	Potrubí HT odhlučňené odpadní svislé D 75 x 2,6 mm	m	5,565	1 308,09	7 279,52
	PP		Potrubí HT odhlučňené odpadní svislé D 75 x 2,6 mm				
19	K	721177115R00	Potrubí HT odhlučňené odpadní svislé D 110 x 3,4, mm	m	66,045	1 725,15	113 937,53
	PP		Potrubí HT odhlučňené odpadní svislé D 110 x 3,4, mm				
20	K	721177116R00	Potrubí HT odhlučňené odpadní svislé D 125 x 3,9, mm	m	4,830	2 284,43	11 033,80
	PP		Potrubí HT odhlučňené odpadní svislé D 125 x 3,9, mm				
21	K	721177125R00	Čistící kus pro potrubí HT, odpadní svislé D 110	kus	6,000	578,22	3 469,32
	PP		Čistící kus pro potrubí HT, odpadní svislé D 110				
22	K	721177126R00	Čistící kus pro potrubí HT, odpadní svislé D 125	kus	1,000	710,92	710,92
	PP		Čistící kus pro potrubí HT, odpadní svislé D 125				
23	K	721177135R00	Potrubí HT odhlučňené ležaté zavěšené D 110 x 3,4, mm	m	0,735	1 459,76	1 072,92
	PP		Potrubí HT odhlučňené ležaté zavěšené D 110 x 3,4, mm				
24	K	721177136R00	Potrubí HT odhlučňené ležaté zavěšené D125 x 3,9, mm	m	0,735	1 848,39	1 358,57
	PP		Potrubí HT odhlučňené ležaté zavěšené D125 x 3,9, mm				
25	K	721194104R00	Vyvedení odpadních výpustek D 40 x 1,8	kus	11,000	92,61	1 018,71
	PP		Vyvedení odpadních výpustek D 40 x 1,8				
26	K	721194105R00	Vyvedení odpadních výpustek D 50 x 1,8	kus	11,000	102,37	1 126,07
	PP		Vyvedení odpadních výpustek D 50 x 1,8				
27	K	721194109R00	Vyvedení odpadních výpustek D 110 x 2,3	kus	12,000	124,17	1 490,04
	PP		Vyvedení odpadních výpustek D 110 x 2,3				
28	K	721210812R00	Demontáž vpusti DN 70	kus	4,000	157,35	629,40
	PP		Demontáž vpusti DN 70				
29	K	721273150RT1	Hlavice ventilační přivětrávací, přivzdušňovací ventil, 37 l/s, D 50/75/110 mm	kus	9,000	900,50	8 104,50
	PP		Hlavice ventilační přivětrávací, přivzdušňovací ventil, 37 l/s, D 50/75/110 mm				
30	K	721290111R00	Zkouška těsnosti kanalizace vodou DN 125	m	115,185	29,20	3 363,40
	PP		Zkouška těsnosti kanalizace vodou DN 125				
31	K	721290822R00	Přesun vybouraných hmot - kanalizace, H 6 - 12 m	t	1,060	814,24	863,09
	PP		Přesun vybouraných hmot - kanalizace, H 6 - 12 m				
32	K	721300912R00	Pročištění stávajících svislých odpadů, jedno podl., do DN 200	kus	5,000	472,05	2 360,25
	PP		Pročištění stávajících svislých odpadů, jedno podl., do DN 200				
33	K	721300922R00	Pročištění stávajících ležatých svodů do DN 300	m	83,160	249,30	20 731,79
	PP		Pročištění stávajících ležatých svodů do DN 300				
34	K	998721102R00	Přesun hmot pro vnitřní kanalizaci, výšky do 12 m	t	0,176	814,24	143,31
	PP		Přesun hmot pro vnitřní kanalizaci, výšky do 12 m				
D	722		Vnitřní vodovod				230 690,56
35	K	722130801R00	Demontáž potrubí ocelových závitových DN 25	m	303,660	81,99	24 897,08
	PP		Demontáž potrubí ocelových závitových DN 25				
36	K	722130802R00	Demontáž potrubí ocelových závitových DN 40	m	35,070	96,69	3 390,92
	PP		Demontáž potrubí ocelových závitových DN 40				
37	K	722131914R00	Oprava-potrubí závitové, vsazení odbočky DN 32	soubor	1,000	1 241,74	1 241,74
	PP		Oprava-potrubí závitové, vsazení odbočky DN 32				
38	K	722131915R00	Oprava-potrubí závitové, vsazení odbočky DN 40	soubor	1,000	1 535,59	1 535,59

PČ	Typ	Kód	Popis	MJ	Množství	J.cena [CZK]	Cena celkem [CZK]
	PP		Oprava-potrubí závitové, vsazení odbočky DN 40				
39	K	722131933R00	Oprava-propojení dosavadního potrubí závit. DN 25	kus	1,000	503,33	503,33
	PP		Oprava-propojení dosavadního potrubí závit. DN 25				
40	K	722131934R00	Oprava-propojení dosavadního potrubí závit. DN 32	kus	1,000	619,92	619,92
	PP		Oprava-propojení dosavadního potrubí závit. DN 32				
41	K	722131935R00	Oprava-propojení dosavadního potrubí závit. DN 40	kus	1,000	755,47	755,47
	PP		Oprava-propojení dosavadního potrubí závit. DN 40				
42	K	28614301R	Trubka D20x1,9 (PN10) PPR SDR11, studená voda	m	63,840	26,36	1 682,82
	PP		Trubka D20x1,9 (PN10) PPR SDR11, studená voda				
43	K	28614311.AR	Trubka D20x2,8 (PN16) PPR SDR7,4, teplá voda	m	90,825	48,72	4 424,99
	PP		Trubka D20x2,8 (PN16) PPR SDR7,4, teplá voda				
44	K	722176112R00	Montáž rozvodů z plastů polyfúz. svařováním D 20mm	m	154,665	229,39	35 478,60
	PP		Montáž rozvodů z plastů polyfúz. svařováním D 20mm				
45	K	28614302R	Trubka D25x2,3 (PN10) PPR SDR11, studená voda	m	38,325	52,70	2 019,73
	PP		Trubka D25x2,3 (PN10) PPR SDR11, studená voda				
46	K	28614312.AR	Trubka D25x3,5 (PN16) PPR SDR7,4, teplá voda	m	33,285	63,22	2 104,28
	PP		Trubka D25x3,5 (PN16) PPR SDR7,4, teplá voda				
47	K	722176113R00	Montáž rozvodů z plastů polyfúz. svařováním D 25mm	m	71,610	294,80	21 110,63
	PP		Montáž rozvodů z plastů polyfúz. svařováním D 25mm				
48	K	28614303R	Trubka D32x2,9 (PN10) PPR SDR 11, studená voda	m	8,085	63,22	511,13
	PP		Trubka D32x2,9 (PN10) PPR SDR 11, studená voda				
49	K	28614313.AR	Trubka D32x4,4 (PN16) PPR SDR 7,4, teplá voda	m	25,410	88,25	2 242,43
	PP		Trubka D32x4,4 (PN16) PPR SDR 7,4, teplá voda				
50	K	722176114R00	Montáž rozvodů z plastů polyfúz. svařováním D 32mm	m	33,495	294,80	9 874,33
	PP		Montáž rozvodů z plastů polyfúz. svařováním D 32mm				
51	K	28614314.AR	Trubka D40x5,5 (PN16) PPR SDR 7,4, teplá voda	m	12,495	132,71	1 658,21
	PP		Trubka D40x5,5 (PN16) PPR SDR 7,4, teplá voda				
52	K	722176115R00	Montáž rozvodů z plastů polyfúz. svařováním D 40mm	m	12,495	333,66	4 169,08
	PP		Montáž rozvodů z plastů polyfúz. svařováním D 40mm				
53	K	28614305R	Trubka D50x4,6 (PN10) PPR SDR 11, studená voda	m	14,280	155,45	2 219,83
	PP		Trubka D50x4,6 (PN10) PPR SDR 11, studená voda				
54	K	722176116R00	Montáž rozvodů z plastů polyfúz. svařováním D 50mm	m	14,280	383,90	5 482,09
	PP		Montáž rozvodů z plastů polyfúz. svařováním D 50mm				
55	K	722181211RZ6	Izolace návleková PE, tl. stěny 6 mm, vnitřní průměr 20 mm	m	63,840	68,72	4 387,08
	PP		Izolace návleková PE, tl. stěny 6 mm, vnitřní průměr 20 mm				
56	K	722181211RT8	Izolace návleková PE, tl. stěny 6 mm, vnitřní průměr 25 mm	m	38,325	71,38	2 735,64
	PP		Izolace návleková PE, tl. stěny 6 mm, vnitřní průměr 25 mm				
57	K	722181211RU1	Izolace návleková PE, tl. stěny 6 mm, vnitřní průměr 32 mm	m	8,085	71,38	577,11
	PP		Izolace návleková PE, tl. stěny 6 mm, vnitřní průměr 32 mm				
58	K	722181213RZ6	Izolace návleková PE, tl. stěny 13 mm, vnitřní průměr 20 mm	m	61,005	89,20	5 441,65
	PP		Izolace návleková PE, tl. stěny 13 mm, vnitřní průměr 20 mm				
59	K	722181213RT8	Izolace návleková PE, tl. stěny 13 mm, vnitřní průměr 25 mm	m	25,200	104,27	2 627,60
	PP		Izolace návleková PE, tl. stěny 13 mm, vnitřní průměr 25 mm				
60	K	722181213RU1	Izolace návleková PE, tl. stěny 13 mm, vnitřní průměr 32 mm	m	12,915	104,27	1 346,65
	PP		Izolace návleková PE, tl. stěny 13 mm, vnitřní průměr 32 mm				
61	K	722181213RW6	Izolace návleková PE, tl. stěny 13 mm, vnitřní průměr 50 mm	m	14,280	110,90	1 583,65
	PP		Izolace návleková PE, tl. stěny 13 mm, vnitřní průměr 50 mm				
62	K	722181214RZ6	Izolace návleková PE tl. stěny 20 mm, vnitřní průměr 20 mm	m	29,820	111,85	3 335,37
	PP		Izolace návleková PE tl. stěny 20 mm, vnitřní průměr 20 mm				
63	K	722181214RT8	Izolace návleková PE, tl. stěny 20 mm, vnitřní průměr 25 mm	m	8,085	132,71	1 072,96
	PP		Izolace návleková PE, tl. stěny 20 mm, vnitřní průměr 25 mm				
64	K	722181214RU1	Izolace návleková PE, tl. stěny 20 mm, vnitřní průměr 32 mm	m	12,495	132,71	1 658,21
	PP		Izolace návleková PE, tl. stěny 20 mm, vnitřní průměr 32 mm				
65	K	722181214RV9	Izolace návleková PE, tl. stěny 20 mm, vnitřní průměr 40 mm	m	12,495	132,71	1 658,21
	PP		Izolace návleková PE, tl. stěny 20 mm, vnitřní průměr 40 mm				
66	K	722181812R00	Demontáž izolace z trub D 50	m	53,550	33,18	1 776,79

PČ	Typ	Kód	Popis	MJ	Množství	J.cena [CZK]	Cena celkem [CZK]
	PP		Demontáž izolace z trub D 50				
67	K	722190401R00	Vyvedení a upevnění vypustek DN 15	kus	58,000	79,62	4 617,96
	PP		Vyvedení a upevnění vypustek DN 15				
68	K	722190901R00	Uzavření/otevření vodovodního potrubí při opravě	kus	2,000	42,66	85,32
	PP		Uzavření/otevření vodovodního potrubí při opravě				
69	K	722191112R00	Hadice flexibilní k baterii, DN 15 x M10, délka 0,5m	soubor	30,000	64,46	1 933,80
	PP		Hadice flexibilní k baterii, DN 15 x M10, délka 0,5m				
70	K	722191133R00	Hadice sanitární flexibilní, DN 10, délka 0,5 m	soubor	12,000	64,46	773,52
	PP		Hadice sanitární flexibilní, DN 10, délka 0,5 m				
71	K	722220861R00	Demontáž armatur s dvěma závitů G 3/4	kus	7,000	29,38	205,66
	PP		Demontáž armatur s dvěma závitů G 3/4				
72	K	722220862R00	Demontáž armatur s dvěma závitů G 5/4	kus	2,000	34,12	68,24
	PP		Demontáž armatur s dvěma závitů G 5/4				
73	K	722220863R00	Demontáž armatur s dvěma závitů G 6/4	kus	2,000	48,82	97,64
	PP		Demontáž armatur s dvěma závitů G 6/4				
74	K	722236411R00	Ventil regul.přímý.s měřic.vent., DN 15, na cirkulační potrubí	kus	3,000	3 033,26	9 099,78
	PP		Ventil regul.přímý.s měřic.vent., DN 15, na cirkulační potrubí				
75	K	722237131R00	Kohout kulový s vypouštěním, DN 15	kus	3,000	425,60	1 276,80
	PP		Kohout kulový s vypouštěním, DN 15				
76	K	722237132R00	Kohout kulový s vypouštěním, DN 20	kus	4,000	549,78	2 199,12
	PP		Kohout kulový s vypouštěním, DN 20				
77	K	722237133R00	Kohout kulový s vypouštěním, DN 25	kus	2,000	734,62	1 469,24
	PP		Kohout kulový s vypouštěním, DN 25				
78	K	722280106R00	Tlaková zkouška vodovodního potrubí DN 32	m	286,545	59,91	17 166,91
	PP		Tlaková zkouška vodovodního potrubí DN 32				
79	K	722290234R00	Proplach a dezinfekce vodovod.potrubí DN 80	m	286,545	127,02	36 396,95
	PP		Proplach a dezinfekce vodovod.potrubí DN 80				
80	K	722290822R00	Přesun vybouraných hmot - vodovody, H 6 - 12 m	t	0,843	1 127,99	950,90
	PP		Přesun vybouraných hmot - vodovody, H 6 - 12 m				
81	K	998722102R00	Přesun hmot pro vnitřní vodovod, výšky do 12 m	t	0,200	1 127,99	225,60
	PP		Přesun hmot pro vnitřní vodovod, výšky do 12 m				
D	725		Zařizovací předměty				300 734,15
82	K	725013125R00	Klož.kombi ZTP,nádrž s arm.odpad vodor,bílý	soubor	1,000	4 369,79	4 369,79
	PP		Klož.kombi ZTP,nádrž s arm.odpad vodor,bílý				
83	K	725013138RT1	Klozet kombi,nádrž s armat.odpad svislý,bílý, včetně sedátka v bílé barvě	soubor	8,000	2 445,57	19 564,56
	PP		Klozet kombi,nádrž s armat.odpad svislý,bílý, včetně sedátka v bílé barvě				
84	K	725016125R00	Urínál odsávací, ovládání autom, bílý	soubor	3,000	5 488,31	16 464,93
	PP		Urínál odsávací, ovládání autom, bílý				
85	K	725017134R00	Umyvadlo na šrouby 60 x 45 cm, bílé	soubor	10,000	4 834,26	48 342,60
	PP		Umyvadlo na šrouby 60 x 45 cm, bílé				
86	K	725017153R00	Umyvadlo invalidní 55 x 55 cm, bílé	soubor	1,000	3 544,18	3 544,18
	PP		Umyvadlo invalidní 55 x 55 cm, bílé				
87	K	725019101R00	Výlevka stojící, s plastovou mřížkou	soubor	3,000	5 857,99	17 573,97
	PP		Výlevka stojící, s plastovou mřížkou				
88	K	64262515R	Nádrž k výlevce, boční napouštění bílá	kus	3,000	823,72	2 471,16
	PP		Nádrž k výlevce, boční napouštění bílá				
89	K	725110814R00	Demontáž klozetů kombinovaných	soubor	8,000	220,86	1 766,88
	PP		Demontáž klozetů kombinovaných				
90	K	725119106R00	Montáž splach.nádrží nízkopoložených s ventilem	kus	3,000	909,98	2 729,94
	PP		Montáž splach.nádrží nízkopoložených s ventilem				
91	K	725122817R00	Demontáž pisoárů bez nádrže	soubor	2,000	108,06	216,12
	PP		Demontáž pisoárů bez nádrže				
92	K	URINALROH	Urínál pro instalaci do rohu, bílý, odsávací sifon, odtok DN50, přívod ze zadu 1/2"	kus	1,000	18 483,94	18 483,94
	PP		Urínál pro instalaci do rohu, bílý, odsávací sifon, odtok DN50, přívod ze zadu 1/2"				
93	K	725129201R00	Montáž pisoárového záchodku bez nádrže	soubor	1,000	1 165,91	1 165,91
	PP		Montáž pisoárového záchodku bez nádrže				
94	K	725210821R00	Demontáž umyvadel bez výtokových armatur	soubor	13,000	171,57	2 230,41
	PP		Demontáž umyvadel bez výtokových armatur				
95	K	ZLAB1	Liniový odtokový žlab, nerezový, odtok DN50, ke stěně, dl 800mm, vč.uchycení a ochr.zátky, kryt	soubor	2,000	11 659,10	23 318,20
	PP		Liniový odtokový žlab, nerezový, odtok DN50, ke stěně, dl 800mm, vč.uchycení a ochr.zátky, kryt				
96	K	ZLAB2	Liniový odtokový žlab, nerezový, odtok DN50, ke stěně, dl 900mm, vč.uchycení a ochr.zátky, kryt	soubor	1,000	12 038,26	12 038,26

PČ	Typ	Kód	Popis	MJ	Množství	J.cena [CZK]	Cena celkem [CZK]
	PP		Liniový odtokový žlab, nerezový, odtok DN50, ke stěně, dl 900mm, vč. uchycení a ochr.zátky, kryt				
97	K	SPRCHDVER1	sprchové dveře posuvné, 1000 mm, s rámem, čiré sklo, stříbrný profil, výška 1950 mm	kus	1,000	8 985,95	8 985,95
	PP		sprchové dveře posuvné, 1000 mm, s rámem, čiré sklo, stříbrný profil, výška 1950 mm				
98	K	SPRCHDVER2	sprchové dveře jednokřídlé, 800 mm, s rámem, čiré sklo, stříbrný profil, výška 1950 mm	kus	1,000	9 232,49	9 232,49
	PP		sprchové dveře jednokřídlé, 800 mm, s rámem, čiré sklo, stříbrný profil, výška 1950 mm				
99	K	SPRCHDVER3	sprchové dveře jednokřídlé, 1000 mm, s rámem, čiré sklo, stříbrný profil, výška 1950 mm	kus	1,000	9 668,52	9 668,52
	PP		sprchové dveře jednokřídlé, 1000 mm, s rámem, čiré sklo, stříbrný profil, výška 1950 mm				
100	K	725249103R00	Montáž sprchových koutů	soubor	3,000	8 692,19	26 076,57
	PP		Montáž sprchových koutů				
101	K	725310823R00	Demontáž dřezů 1dílných v kuchyňské sestavě	soubor	3,000	220,86	662,58
	PP		Demontáž dřezů 1dílných v kuchyňské sestavě				
102	K	725314290R00	Příslušenství k dřezu v kuchyňské sestavě	soubor	4,000	366,84	1 467,36
	PP		Příslušenství k dřezu v kuchyňské sestavě				
103	K	725319101R00	Montáž dřezů jednoduchých	soubor	4,000	1 033,20	4 132,80
	PP		Montáž dřezů jednoduchých				
104	K	725330820R00	Demontáž výlevky diturvitové	soubor	3,000	270,15	810,45
	PP		Demontáž výlevky diturvitové				
105	K	725590812R00	Přesun vybour.hmot, zařízeníci předměty H 12 m	t	0,738	881,54	650,58
	PP		Přesun vybour.hmot, zařízeníci předměty H 12 m				
106	K	725810811R00	Demontáž ventilu výtakového nástěnného	kus	8,000	54,03	432,24
	PP		Demontáž ventilu výtakového nástěnného				
107	K	725814102R00	Ventil rohový DN 15 x DN 10	soubor	42,000	271,10	11 386,20
	PP		Ventil rohový DN 15 x DN 10				
108	K	725820801R00	Demontáž baterie nástěnné do G 3/4	soubor	19,000	103,32	1 963,08
	PP		Demontáž baterie nástěnné do G 3/4				
109	K	725823121RT1	Baterie umyvadlová stoján. ruční, vč. otvor.odpadu, standardní	kus	11,000	2 028,49	22 313,39
	PP		Baterie umyvadlová stoján. ruční, vč. otvor.odpadu, standardní				
110	K	725835111RT1	Baterie nástěnná ruční, s prodlouženým ramínkem, standardní	soubor	3,000	2 123,28	6 369,84
	PP		Baterie nástěnná ruční, s prodlouženým ramínkem, standardní				
111	K	725840850R00	Demontáž baterie sprch.diferenciální G 3/4x1	kus	4,000	193,37	773,48
	PP		Demontáž baterie sprch.diferenciální G 3/4x1				
112	K	725845111RT1	Baterie sprchová nástěnná ruční, bez příslušenství, standardní	kus	3,000	1 721,38	5 164,14
	PP		Baterie sprchová nástěnná ruční, bez příslušenství, standardní				
113	K	55145352R	Set sprchový hadice, růžice, držák	kus	3,000	616,13	1 848,39
	PP		Set sprchový hadice, růžice, držák				
114	K	725849302R00	Montáž držáku sprchy	kus	3,000	221,81	665,43
	PP		Montáž držáku sprchy				
115	K	725860202R00	Sifon dřezový, D 40, 50 mm, 6/4"	kus	4,000	427,50	1 710,00
	PP		Sifon dřezový, D 40, 50 mm, 6/4"				
116	K	725860213R00	Sifon umyvadlový, D 32, 40 mm	kus	10,000	176,31	1 763,10
	PP		Sifon umyvadlový, D 32, 40 mm				
117	K	725860212RT1	Sifon umyvadlový pod omítku, výjimatelná vložka, přípoj D 40, 50 mm	kus	1,000	773,48	773,48
	PP		Sifon umyvadlový pod omítku, výjimatelná vložka, přípoj D 40, 50 mm				
118	K	725860216RT1	Přípojovací souprava, 5/4 ", k podom. sifonům, pochromovaná mosaz	kus	1,000	1 336,53	1 336,53
	PP		Přípojovací souprava, 5/4 ", k podom. sifonům, pochromovaná mosaz				
119	K	725860811R00	Demontáž uzávěrek zápachových jednoduchých	kus	18,000	146,92	2 644,56
	PP		Demontáž uzávěrek zápachových jednoduchých				
120	K	725980122R00	Dvířka z plastu, 200 x 300 mm	kus	7,000	141,24	988,68
	PP		Dvířka z plastu, 200 x 300 mm				
121	K	42972800R	Mřížka čtyřhranná větrací vel. 125x125.20, k přívzdušňovací hlavici	kus	9,000	163,04	1 467,36
	PP		Mřížka čtyřhranná větrací vel. 125x125.20, k přívzdušňovací hlavici				
122	K	728415111R00	Montáž mřížky větrací nebo ventilační do 0,04 m2	kus	9,000	280,58	2 525,22
	PP		Montáž mřížky větrací nebo ventilační do 0,04 m2				
123	K	998725102R00	Přesun hmot pro zařízeníci předměty, výšky do 12 m	t	0,727	881,54	640,88
	PP		Přesun hmot pro zařízeníci předměty, výšky do 12 m				
	D	VN	Vedlejší náklady				947,89
124	K	005241010R	Dokumentace skutečného provedení	Soubor	1,000	947,89	947,89
	PP		Dokumentace skutečného provedení				

PČ	Typ	Kód	Popis	MJ	Množství	J.cena [CZK]	Cena celkem [CZK]
----	-----	-----	-------	----	----------	--------------	-------------------

KRYCÍ LIST SOUPISU PRACÍ

Stavba:

Dopravní inspektorát Náchod oprava interiéru

Objekt:

03 - ÚT

KSO:

Místo:

Zadavatel:

Zhotovitel:

Projektant:

Zpracovatel:

Poznámka:

CC-CZ:

Datum:

IČ:

DIČ:

IČ:

DIČ:

IČ:

DIČ:

IČ:

DIČ:

1. 12. 2023

75151545

Cena bez DPH

213 430,56

	Základ daně	Sazba daně	Výše daně
DPH základní	213 430,56	21,00%	44 820,42
DPH snížená	0,00	15,00%	0,00

Cena s DPH

v CZK

258 250,98

Projektant

Zpracovatel

Datum a podpis:

Razítko

Datum a podpis:

Razítko

Objednavatel

Zhotovitel

Datum a podpis:

Razítko

Datum a podpis:

Razítko

REKAPITULACE ČLENĚNÍ SOUPISU PRACÍ

Stavba: Dopravní inspektorát Náchod oprava interiéru
Objekt: 03 - ÚT

Místo:
Zadavatel:
Zhotovitel:

Datum: 1. 12. 2023

Projektant:
Zpracovatel:



Kód dílu - Popis

Cena celkem [CZK]

Náklady ze soupisu prací

213 430,56

PSV - Práce a dodávky PSV	206 530,56
713 - Izolace tepelné	5 681,92
733 - Ústřední vytápění - rozvodné potrubí	88 718,04
734 - Ústřední vytápění - armatury	25 730,60
735 - Ústřední vytápění - otopná tělesa	86 400,00
OST - Ostatní	6 900,00

SOUPIS PRACÍ

Stavba: Dopravní inspektorát Náchod oprava interiéru
Objekt: 03 - ÚT

Místo:
Zadavatel:
Zhotovitel:

Datum: 1. 12. 2023

Projektant:
Zpracovatel:



PČ	Typ	Kód	Popis	MJ	Množství	J.cena [CZK]	Cena celkem [CZK]
----	-----	-----	-------	----	----------	--------------	-------------------

Náklady soupisu celkem

213 430,56

D	PSV		Práce a dodávky PSV				206 530,56
D	713		Izolace tepelné				5 681,92
1	K	713463121	Montáž izolace tepelné potrubí potrubními pouzdry bez úpravy uchycenými sponami 1x	m	44,000	56,08	2 467,52
	PP		Montáž izolace tepelné potrubí potrubními pouzdry bez úpravy uchycenými sponami 1x				
2	M	28377094_1	pouzdro izolační potrubní z pěnového polyetylenu 12/20mm	m	38,000	27,60	1 048,80
	PP		pouzdro izolační potrubní z pěnového polyetylenu 12/20mm				
3	M	28377101_1	pouzdro izolační potrubní z pěnového polyetylenu 15/20mm	m	6,000	27,60	165,60
	PP		pouzdro izolační potrubní z pěnového polyetylenu 15/20mm				
4	K	998713202	Přesun hmot procentní pro izolace tepelné v objektech v do 12 m	%	1,000	2 000,00	2 000,00
	PP		Přesun hmot procentní pro izolace tepelné v objektech v do 12 m				
D	733		Ústřední vytápění - rozvodné potrubí				88 718,04
5	K	733223101	Potrubí měděné tvrdé spojované měkkým pájením D 12x1	m	38,000	460,00	17 480,00
	PP		Potrubí měděné tvrdé spojované měkkým pájením D 12x1				
6	K	733223102	Potrubí měděné tvrdé spojované měkkým pájením D 15x1	m	6,000	496,00	2 976,00
	PP		Potrubí měděné tvrdé spojované měkkým pájením D 15x1				
7	K	733291101	Zkouška těsnosti potrubí měděné do D 35x1,5	m	44,000	26,41	1 162,04
	PP		Zkouška těsnosti potrubí měděné do D 35x1,5				
8	K	7333	Proplach potrubí	hod	6,000	500,00	3 000,00
	PP		Proplach potrubí				
9	K	7334	Vypouštění systému	hod	12,000	500,00	6 000,00
	PP		Vypouštění systému				

PČ	Typ	Kód	Popis	MJ	Množství	J.cena [CZK]	Cena celkem [CZK]
10	K	7335	Napouštění systému	hod	12,000	800,00	9 600,00
	PP		Napouštění systému				
11	K	7336	Tlaková zkouška	hod	6,000	500,00	3 000,00
	PP		Tlaková zkouška				
12	K	7337	Napojení měděného potrubí na stávající rozvod	ks	8,000	3 500,00	28 000,00
	PP		Napojení měděného potrubí na stávající rozvod				
13	K	7331	Zednické výpomoci	%	10,000	1 500,00	15 000,00
	PP		Zednické výpomoci				
14	K	998733202	Přesun hmot procentní pro rozvody potrubí v objektech v do 12 m	%	5,000	500,00	2 500,00
	PP		Přesun hmot procentní pro rozvody potrubí v objektech v do 12 m				
	D	734	Ústřední vytápění - armatury				25 730,60
15	K	734211120	Ventil závitový odvzdušňovací G 1/2 PN 14 do 120°C automatický	kus	12,000	317,55	3 810,60
	PP		Ventil závitový odvzdušňovací G 1/2 PN 14 do 120°C automatický				
16	K	734TH M	Montáž termostatické hlavice	ks	12,000	80,00	960,00
	PP		Montáž termostatické hlavice				
17	K	734TV2	Termostatický ventil HM pro připojení žebříkových těles, rohový, včetně termostatické hlavice	ks	12,000	1 380,00	16 560,00
	PP		Termostatický ventil HM pro připojení žebříkových těles, rohový, včetně termostatické hlavice				
18	K	734TV2 K	Krytka armatury HM (bílá)	ks	12,000	50,00	600,00
	PP		Krytka armatury HM (bílá)				
19	K	734TV2 M	Montáž Termostatického ventilu HM	ks	12,000	300,00	3 600,00
	PP		Montáž Termostatického ventilu HM				
20	K	998734202	Přesun hmot procentní pro armatury v objektech v do 12 m	%	1,000	200,00	200,00
	PP		Přesun hmot procentní pro armatury v objektech v do 12 m				
	D	735	Ústřední vytápění - otopná tělesa				86 400,00
21	K	735164261_1	Otopné těleso trubkové výška/délka 1500/450 mm	kus	12,000	3 800,00	45 600,00
	PP		Otopné těleso trubkové výška/délka 1500/450 mm				
22	K	735164511_1	Montáž otopných těles trubkových	kus	12,000	800,00	9 600,00
	PP		Montáž otopných těles trubkových				
23	K	7340	El. topná tyč z-kt7r	kus	12,000	2 000,00	24 000,00
	PP		El. topná tyč z-kt7r				
24	K	735ZV	Zednické výpomoci	%	10,000	700,00	7 000,00
	PP		Zednické výpomoci				
25	K	998735202	Přesun hmot procentní pro otopná tělesa v objektech v do 12 m	%	1,000	200,00	200,00
	PP		Přesun hmot procentní pro otopná tělesa v objektech v do 12 m				
	D	OST	Ostatní				6 900,00
26	K	O01	Topná zkouška dle ČSN 060310 - 6 hodin	soubor	1,000	3 000,00	3 000,00
	PP		Topná zkouška dle ČSN 060310 - 6 hodin				
27	K	O02	Demontáž stávajícího nepotřebného zařízení, včetně odvozu na skládku (14 ks otopné těleso včetně přípojného potrubí)	ks	13,000	300,00	3 900,00
	PP		Demontáž stávajícího nepotřebného zařízení, včetně odvozu na skládku (14 ks otopné těleso včetně přípojného potrubí)				

KRYCÍ LIST SOUPISU PRACÍ

Stavba:

Dopravní inspektorát Náchod oprava interiéru

Objekt:

04 - ELE

KSO:

Místo:

Zadavatel:

Zhotovitel:

Projektant:



Zpracovatel:

Poznámka:

CC-CZ:

Datum:

1. 12. 2023

IČ:

75151545

DIČ:

IČ:

DIČ:

IČ:

DIČ:

IČ:

DIČ:

Cena bez DPH

577 686,00

	Základ daně	Sazba daně	Výše daně
DPH základní	577 686,00	21,00%	121 314,06
snížená	0,00	15,00%	0,00

Cena s DPH

v CZK

699 000,06

Projektant

Zpracovatel

Datum a podpis:

Razítko

Datum a podpis:

Razítko

Objednavatel

Zhotovitel

Datum a podpis:

Razítko

Datum a podpis:

Razítko

REKAPITULACE ČLENĚNÍ SOUPISU PRACÍ

Stavba: Dopravní inspektorát Náchod oprava interiéru

Objekt: 04 - ELE

Místo:

Datum: 1. 12. 2023

Zadavatel:

Projektant:

Zhotovitel:

Zpracovatel:

Kód dilu - Popis

Cena celkem [CZK]

Náklady ze soupisu prací	577 686,00
61 - Upravy povrchů vnitřní	40 300,00
97 - Prorážení otvorů	61 134,00
M21 - Elektromontáže	473 852,00
M65 - Elektroinstalace	2 400,00

SOUPIS PRACÍ

Stavba: Dopravní inspektorát Náchod oprava interiéru

Objekt: 04 - ELE

Místo:

Datum: 1. 12. 2023

Zadavatel:

Projektant:

Zhotovitel:

Zpracovatel:

PČ	Typ	Kód	Popis	MJ	Množství	J.cena [CZK]	Cena celkem [CZK]
----	-----	-----	-------	----	----------	--------------	-------------------

Náklady soupisu celkem **577 686,00**

D	K	Kód	Popis	MJ	Množství	J.cena [CZK]	Cena celkem [CZK]
61			Upravy povrchů vnitřní				40 300,00
1	K	611100010RAA	Omitka stropu vnitřní vápenocementová štuková, otlučení a zřízení ze 100 %, malba	m2	30,000	590,00	17 700,00
	PP		Omitka stropu vnitřní vápenocementová štuková, otlučení a zřízení ze 100 %, malba				
2	K	612100030RAA	Omitka stěn vnitřní vápenocementová štuková, otlučení a zřízení ze 100 %, malba	m2	40,000	565,00	22 600,00
	PP		Omitka stěn vnitřní vápenocementová štuková, otlučení a zřízení ze 100 %, malba				
97			Prorážení otvorů				61 134,00
3	K	974031121R00	Vysekání rýh ve zdi cihelné 3 x 3 cm	m	230,000	170,00	39 100,00
	PP		Vysekání rýh ve zdi cihelné 3 x 3 cm				
4	K	974031132R00	Vysekání rýh ve zdi cihelné 5 x 7 cm	m	80,000	268,00	21 440,00
	PP		Vysekání rýh ve zdi cihelné 5 x 7 cm				
5	K	58541233R	Sádra šedá stavební G-2 B II, pojivo třídy A, bal. 30 kg	t	0,200	2 970,00	594,00
	PP		Sádra šedá stavební G-2 B II, pojivo třídy A, bal. 30 kg				
M21			Elektromontáže				473 852,00
6	K	1	Doplnění rozváděče RH, podle výkresu D.1.4-04	ks	1,000	8 970,00	8 970,00
	PP		Doplnění rozváděče RH, podle výkresu D.1.4-04				
7	K	2	Doplnění rozváděče R2.1, podle výkresu D.1.4-07	ks	1,000	7 650,00	7 650,00
	PP		Doplnění rozváděče R2.1, podle výkresu D.1.4-07				
8	K	3	Doplnění rozváděče R3.1, podle výkresu D.1.4-09	ks	1,000	800,00	800,00
	PP		Doplnění rozváděče R3.1, podle výkresu D.1.4-09				
9	K	4	Rozváděč R1.2	ks	1,000	9 650,00	9 650,00
	PP		Rozváděč R1.2				
10	K	5	Rozváděč R1.3	ks	1,000	12 550,00	12 550,00
	PP		Rozváděč R1.3				
11	K	6	Rozváděč R2.2	ks	1,000	7 650,00	7 650,00

PČ	Typ	Kód	Popis	MJ	Množství	J.cena [CZK]	Cena celkem [CZK]
	PP		Rozváděč R2.2				
12	K	7	Rozváděč R3.2	ks	1,000	11 950,00	11 950,00
	PP		Rozváděč R3.2				
13	K	210190002R00	Montáž celoplechových rozvodnic do váhy 50 kg	kus	4,000	539,00	2 156,00
	PP		Montáž celoplechových rozvodnic do váhy 50 kg				
14	K	8	sv. typ A Kruhové přisazené LED svítidlo, , opalový kryt, O 190mm + montáž	ks	17,000	1 560,00	26 520,00
	PP		sv. typ A Kruhové přisazené LED svítidlo, , opalový kryt, O 190mm + montáž				
15	K	9	sv. typ B LED panel, hliníkový rámeček, , opalový kryt, čtverec 600x600mm + montáž	ks	4,000	3 200,00	12 800,00
	PP		sv. typ B LED panel, hliníkový rámeček, , opalový kryt, čtverec 600x600mm + montáž				
16	K	10	sv. typ C Přisazené LED svítidlo, opalový kryt, + montáž	ks	4,000	1 550,00	6 200,00
	PP		sv. typ C Přisazené LED svítidlo, opalový kryt, + montáž				
17	K	11	sv. typ E Kruhové přisazené LED svítidlo, , opalový kryt, O 190mm + montáž	ks	3,000	210,00	630,00
	PP		sv. typ E Kruhové přisazené LED svítidlo, , opalový kryt, O 190mm + montáž				
18	K	12	sv. typ F LED downlight, hliníkový korpus, , opalový skleněný kryt + montáž	ks	12,000	1 750,00	21 000,00
	PP		sv. typ F LED downlight, hliníkový korpus, , opalový skleněný kryt + montáž				
19	K	13	sv. typ H Přisazené LED svítidlo, IP65, opalový, PMMA kryt, průměr 300mm	ks	1,000	1 850,00	1 850,00
	PP		sv. typ H Přisazené LED svítidlo, IP65, opalový, PMMA kryt, průměr 300mm				
20	K	14	elektrický osoušeč rukou + montáž, popis zařízení v tech. zprávě	ks	8,000	15 450,00	123 600,00
	PP		elektrický osoušeč rukou + montáž, popis zařízení v tech. zprávě				
21	K	15	sada nouzové signalizace pro WC imobilní, + montáž	ks	1,000	20 000,00	20 000,00
	PP		sada nouzové signalizace pro WC imobilní, + montáž				
22	K	210110062RT2	Infrapassivní spínač osvětlení, včetně dodávky stropního interiérového čidla	kus	24,000	1 150,00	27 600,00
	PP		Infrapassivní spínač osvětlení, včetně dodávky stropního interiérového čidla				
23	K	210110001RT2	Spínač nástěnný jednopól.- řaz. 1, obyč.prostředí, včetně dodávky spínače	kus	12,000	242,00	2 904,00
	PP		Spínač nástěnný jednopól.- řaz. 1, obyč.prostředí, včetně dodávky spínače				
24	K	210110004RT1	Spínač nástěnný střídavý - řaz. 6, obyč.prostředí, včetně dodávky spínače	kus	2,000	274,00	548,00
	PP		Spínač nástěnný střídavý - řaz. 6, obyč.prostředí, včetně dodávky spínače				
25	K	210110046RT2	Spínač zapuštěný křížový, řazení 7, včetně dodávky spínače	kus	2,000	268,00	536,00
	PP		Spínač zapuštěný křížový, řazení 7, včetně dodávky spínače				
26	K	210111011RT2	Zásuvka domovní zapuštěná - provedení 2P+PE, včetně dodávky zásuvky	kus	42,000	210,00	8 820,00
	PP		Zásuvka domovní zapuštěná - provedení 2P+PE, včetně dodávky zásuvky				
27	K	210010301RT1	Krabice přístrojová KP, bez zapojení, kruhová, včetně dodávky KP 68/2	kus	90,000	46,00	4 140,00
	PP		Krabice přístrojová KP, bez zapojení, kruhová, včetně dodávky KP 68/2				
28	K	210010322RT1	Krabice rozvodná KR 97, se zapojením, kruhová, včetně dodávky KR 97/5 s víčkem	kus	60,000	315,00	18 900,00
	PP		Krabice rozvodná KR 97, se zapojením, kruhová, včetně dodávky KR 97/5 s víčkem				
29	K	210800118RT1	Kabel CYKY 750 V 5 žil uložený pod omítkou, včetně dodávky kabelu 5x6 mm2	m	116,000	135,00	15 660,00
	PP		Kabel CYKY 750 V 5 žil uložený pod omítkou, včetně dodávky kabelu 5x6 mm2				
30	K	210800116RT1	Kabel CYKY 750 V 5x2,5 mm2 uložený pod omítkou, včetně dodávky kabelu	m	110,000	73,00	8 030,00
	PP		Kabel CYKY 750 V 5x2,5 mm2 uložený pod omítkou, včetně dodávky kabelu				
31	K	210800024RT4	Vodič CYBY (CYKYLO, CYKYLS) 3x2,5 mm2 pod omítkou, včetně dodávky vodiče CYKYLo 3x2,5	m	640,000	58,00	37 120,00
	PP		Vodič CYBY (CYKYLO, CYKYLS) 3x2,5 mm2 pod omítkou, včetně dodávky vodiče CYKYLo 3x2,5				
32	K	210800023RT4	Vodič CYBY (CYKYLO, CYKYLS) 3x1,5 mm2 pod omítkou, včetně dodávky vodiče CYKYLo 3x1,5	m	268,000	46,00	12 328,00
	PP		Vodič CYBY (CYKYLO, CYKYLS) 3x1,5 mm2 pod omítkou, včetně dodávky vodiče CYKYLo 3x1,5				
33	K	210800021RT4	Vodič CYBY (CYKYLO, CYKYLS) 2x1,5 mm2 pod omítkou, včetně dodávky vodiče CYKYLo 2x1,5	m	60,000	45,00	2 700,00
	PP		Vodič CYBY (CYKYLO, CYKYLS) 2x1,5 mm2 pod omítkou, včetně dodávky vodiče CYKYLo 2x1,5				
34	K	210800528RT1	Vodič H07V-U (CY) 10 mm2 uložený volně, včetně dodávky vodiče CY 10	m	120,000	62,00	7 440,00
	PP		Vodič H07V-U (CY) 10 mm2 uložený volně, včetně dodávky vodiče CY 10				

PČ	Typ	Kód	Popis	MJ	Množství	J.cena [CZK]	Cena celkem [CZK]
35	K	210800506RT1	Vodič H07V-U (CY) 4 mm2 uložený v trubkách, včetně dodávky vodiče CY 4	m	100,000	162,00	16 200,00
	PP		Vodič H07V-U (CY) 4 mm2 uložený v trubkách, včetně dodávky vodiče CY 4				
36	K	210220321RT1	Svorka na potrubí Bernard, včetně Cu pásku, včetně dodávky svorky + Cu pásku	kus	30,000	110,00	3 300,00
	PP		Svorka na potrubí Bernard, včetně Cu pásku, včetně dodávky svorky + Cu pásku				
37	K	211010001RT2	Osazení hmoždinky do cihlového zdiva, HM 6, včetně dodávky hmoždinky	kus	200,000	32,00	6 400,00
	PP		Osazení hmoždinky do cihlového zdiva, HM 6, včetně dodávky hmoždinky				
38	K	210100002R00	Ukončení vodičů v rozvaděči + zapojení do 6 mm2	kus	60,000	38,00	2 280,00
	PP		Ukončení vodičů v rozvaděči + zapojení do 6 mm2				
39	K	210100001R00	Ukončení vodičů v rozvaděči + zapojení do 2,5 mm2	kus	250,000	29,00	7 250,00
	PP		Ukončení vodičů v rozvaděči + zapojení do 2,5 mm2				
40	K	16	revize NN vč. 4x revizní zprávy	ks	1,000	7 720,00	7 720,00
	PP		revize NN vč. 4x revizní zprávy				
41	K	17	mimostaveništní doprava	ks	1,000	6 500,00	6 500,00
	PP		mimostaveništní doprava				
42	K	18	likvidace odpadu, úklid	ks	1,000	3 500,00	3 500,00
	PP		likvidace odpadu, úklid				
	D	M65	Elektroinstalace				2 400,00
43	K	650801113R00	Demontáž svítidla stropního přisazeného	kus	30,000	80,00	2 400,00
	PP		Demontáž svítidla stropního přisazeného				

KRYCÍ LIST SOUPISU PRACÍ

Stavba:

Dopravní inspektorát Náchod oprava interiéru

Objekt:

05 - VZT

KSO:

Místo:

Zadavatel:

Zhotovitel:

Projektant:

Zpracovatel:

Poznámka:

CC-CZ:

Datum:

1. 12. 2023

IČ:

DIČ:

75151545

IČ:

DIČ:

IČ:

DIČ:

IČ:

DIČ:

Cena bez DPH

127 880,00

	Základ daně	Sazba daně	Výše daně
DPH základní	127 880,00	21,00%	26 854,80
DPH snížená	0,00	15,00%	0,00

Cena s DPH

v CZK

154 734,80

Projektant

Zpracovatel

Datum a podpis:

Razítko

Datum a podpis:

Razítko

Objednavatel

Zhotovitel

Datum a podpis:

Razítko

Datum a podpis:

Razítko

REKAPITULACE ČLENĚNÍ SOUPISU PRACÍ

Stavba: Dopravní inspektorát Náchod oprava interiéru
Objekt: 05 - VZT

Místo:
Zadavatel:
Zhotovitel:

Datum: 1. 12. 2023

Projektant:
Zpracovatel:



Kód dílu - Popis

Cena celkem [CZK]

Náklady ze soupisu prací

127 880,00

D1 - DI Náchod VZDT

127 880,00

SOUPIS PRACÍ

Stavba: Dopravní inspektorát Náchod oprava interiéru
Objekt: 05 - VZT

Místo:
Zadavatel:
Zhotovitel:

Datum: 1. 12. 2023

Projektant:
Zpracovatel:



PČ	Typ	Kód	Popis	MJ	Množství	J.cena [CZK]	Cena celkem [CZK]
----	-----	-----	-------	----	----------	--------------	-------------------

Náklady soupisu celkem

127 880,00

D	D1	DI Náchod VZDT					127 880,00
1	K	PV1	Potrubní radiální ventilátor d100 mm o výkonu 120 m ³ /h, ventilátor s EC motorem splňující Erp 2018, skříň z pozinkovaného plechu těsnosti třídy C, doběh dodávkou elektro	ks	1,000	4 200,00	4 200,00
		PP	Potrubní radiální ventilátor d100 mm o výkonu 120 m ³ /h, ventilátor s EC motorem splňující Erp 2018, skříň z pozinkovaného plechu těsnosti třídy C, doběh dodávkou elektro				
2	K	PV2	Potrubní radiální ventilátor d125 mm o výkonu 180 m ³ /h, ventilátor s EC motorem splňující Erp 2018, skříň z pozinkovaného plechu těsnosti třídy C, doběh dodávkou elektro	ks	1,000	4 350,00	4 350,00
		PP	Potrubní radiální ventilátor d125 mm o výkonu 180 m ³ /h, ventilátor s EC motorem splňující Erp 2018, skříň z pozinkovaného plechu těsnosti třídy C, doběh dodávkou elektro				
3	K	PV3	Potrubní radiální ventilátor d125 mm o výkonu 185 m ³ /h, ventilátor s EC motorem splňující Erp 2018, skříň z pozinkovaného plechu těsnosti třídy C, doběh dodávkou elektro	ks	1,000	4 350,00	4 350,00
		PP	Potrubní radiální ventilátor d125 mm o výkonu 185 m ³ /h, ventilátor s EC motorem splňující Erp 2018, skříň z pozinkovaného plechu těsnosti třídy C, doběh dodávkou elektro				
4	K	PV4	Potrubní radiální ventilátor d125 mm o výkonu 150 m ³ /h, ventilátor s EC motorem splňující Erp 2018, skříň z pozinkovaného plechu těsnosti třídy C, doběh dodávkou elektro	ks	1,000	4 250,00	4 250,00
		PP	Potrubní radiální ventilátor d125 mm o výkonu 150 m ³ /h, ventilátor s EC motorem splňující Erp 2018, skříň z pozinkovaného plechu těsnosti třídy C, doběh dodávkou elektro				
5	K	PV5	Potrubní radiální ventilátor d125 mm o výkonu 270 m ³ /h, ventilátor s EC motorem splňující Erp 2018, skříň z pozinkovaného plechu těsnosti třídy C, doběh dodávkou elektro	ks	1,000	5 800,00	5 800,00
		PP	Potrubní radiální ventilátor d125 mm o výkonu 270 m ³ /h, ventilátor s EC motorem splňující Erp 2018, skříň z pozinkovaného plechu těsnosti třídy C, doběh dodávkou elektro				
6	K	PV6	Potrubní radiální ventilátor d125 mm o výkonu 230 m ³ /h, ventilátor s EC motorem splňující Erp 2018, skříň z pozinkovaného plechu těsnosti třídy C, doběh dodávkou elektro	ks	1,000	5 600,00	5 600,00

PČ	Typ	Kód	Popis	MJ	Množství	J.cena [CZK]	Cena celkem [CZK]
	PP		Potrubní radiální ventilátor d125 mm o výkonu 230 m³/h, ventilátor s EC motorem splňující Erp 2018, skříň z pozinkovaného plechu těsnosti třídy C, doběh dodávkou elektro				
7	K	PV7	Potrubní radiální ventilátor d125 mm o výkonu 150 m³/h, ventilátor s EC motorem splňující Erp 2018, skříň z pozinkovaného plechu těsnosti třídy C, doběh dodávkou elektro	ks	1,000	2 900,00	2 900,00
	PP		Potrubní radiální ventilátor d125 mm o výkonu 150 m³/h, ventilátor s EC motorem splňující Erp 2018, skříň z pozinkovaného plechu těsnosti třídy C, doběh dodávkou elektro				
8	K	PV8	Potrubní radiální ventilátor d125 mm o výkonu 160 m³/h, ventilátor s EC motorem splňující Erp 2018, skříň z pozinkovaného plechu těsnosti třídy C, doběh dodávkou elektro	ks	1,000	2 900,00	2 900,00
	PP		Potrubní radiální ventilátor d125 mm o výkonu 160 m³/h, ventilátor s EC motorem splňující Erp 2018, skříň z pozinkovaného plechu těsnosti třídy C, doběh dodávkou elektro				
9	K	LV	Lokální ventilátor o výkonu 50 m³/h, připojovací dimenze 100 mm, součásti dodávky ventilátoru integrovaná zpětná klapka	ks	2,000	1 500,00	3 000,00
	PP		Lokální ventilátor o výkonu 50 m³/h, připojovací dimenze 100 mm, součásti dodávky ventilátoru integrovaná zpětná klapka				
10	K	TH1	Tlumič hluku kruhový ø100 mm dl. 600 mm	ks	2,000	1 600,00	3 200,00
	PP		Tlumič hluku kruhový ø100 mm dl. 600 mm				
11	K	TH2	Tlumič hluku kruhový ø125 mm dl. 600 mm	ks	6,000	1 720,00	10 320,00
	PP		Tlumič hluku kruhový ø125 mm dl. 600 mm				
12	K	001	Ocelové pozinkované kruhové spiro potrubí d100 mm vč. 30% tvarovek, potrubí spojováno na vsuvky	m	16,000	300,00	4 800,00
	PP		Ocelové pozinkované kruhové spiro potrubí d100 mm vč. 30% tvarovek, potrubí spojováno na vsuvky				
13	K	002	Ocelové pozinkované kruhové spiro potrubí d125 mm vč. 30% tvarovek, potrubí spojováno na vsuvky	m	16,000	340,00	5 440,00
	PP		Ocelové pozinkované kruhové spiro potrubí d125 mm vč. 30% tvarovek, potrubí spojováno na vsuvky				
14	K	003	Ocelové pozinkované kruhové spiro potrubí d160 mm vč. 30% tvarovek, potrubí spojováno na vsuvky	m	4,000	520,00	2 080,00
	PP		Ocelové pozinkované kruhové spiro potrubí d160 mm vč. 30% tvarovek, potrubí spojováno na vsuvky				
15	K	004	Kovový taliřový ventil d100 mm	ks	15,000	260,00	3 900,00
	PP		Kovový taliřový ventil d100 mm				
16	K	005	Kovový taliřový ventil d125 mm	ks	7,000	280,00	1 960,00
	PP		Kovový taliřový ventil d125 mm				
17	K	006	Zpětná klapka motýlková d100 mm	ks	2,000	480,00	960,00
	PP		Zpětná klapka motýlková d100 mm				
18	K	007	Zpětná klapka motýlková d125 mm	ks	7,000	520,00	3 640,00
	PP		Zpětná klapka motýlková d125 mm				
19	K	008	Al hadice d100 mm	m	17,000	88,00	1 496,00
	PP		Al hadice d100 mm				
20	K	009	Al hadice d125 mm	m	8,000	98,00	784,00
	PP		Al hadice d125 mm				
21	K	010	Fasádní protidešťová žaluzie d160 mm	ks	2,000	1 250,00	2 500,00
	PP		Fasádní protidešťová žaluzie d160 mm				
22	K	011	Fasádní protidešťová žaluzie d125 mm	ks	1,000	1 250,00	1 250,00
	PP		Fasádní protidešťová žaluzie d125 mm				
23	K	012	Fasádní protidešťová žaluzie d100 mm	ks	1,000	1 200,00	1 200,00
	PP		Fasádní protidešťová žaluzie d100 mm				
24	K	013	Montážní, spojovací a těsnící materiál	soubor	1,000	5 000,00	5 000,00
	PP		Montážní, spojovací a těsnící materiál				
25	K	014	Doprava	soubor	1,000	4 000,00	4 000,00
	PP		Doprava				
26	K	015	Lešení, jeřáby a pomocné konstrukce	soubor	1,000	25 000,00	25 000,00
	PP		Lešení, jeřáby a pomocné konstrukce				
27	K	016	Dokumentace skutečného provedení stavby	soubor	1,000	5 000,00	5 000,00
	PP		Dokumentace skutečného provedení stavby				
28	K	017	Komplexní zkoušky a revize	soubor	1,000	8 000,00	8 000,00
	PP		Komplexní zkoušky a revize				

KRYCÍ LIST SOUPISU PRACÍ

Stavba:

Dopravní inspektorát Náchod oprava interiéru

Objekt:

VRN - Vedlejší rozpočtové náklady

KSO:

Místo: Náchod Plhov čp. 1176, Náchod

CC-CZ:

Datum: 1. 12. 2023

Zadavatel:

Krajské ředitelství policie - Královéhradecký kraj

IČ: 75151545

DIČ:

Zhotovitel:

IČ:

DIČ:

Projektant:



IČ:

DIČ:

Zpracovatel:

IČ:

DIČ:

Poznámka:

Cena bez DPH			96 000,00
	Základ daně	Sazba daně	Výše daně
DPH základní	96 000,00	21,00%	20 160,00
snížená	0,00	15,00%	0,00
Cena s DPH	v CZK		116 160,00

Projektant

Zpracovatel

Datum a podpis:

Razítko

Datum a podpis:

Razítko

Objednavatel

Zhotovitel

Datum a podpis:

Razítko

Datum a podpis:

Razítko

REKAPITULACE ČLENĚNÍ SOUPISU PRACÍ

Stavba: Dopravní inspektorát Náchod oprava interiéru

Objekt: VRN - Vedlejší rozpočtové náklady

Místo: Náchod Plhov čp. 1176, Náchod

Datum: 1. 12. 2023

Zadavatel: Krajské ředitelství policie - Královéhradecký kraj

Projektant: 

Zhotovitel:

Zpracovatel: 

Kód dílu - Popis

Cena celkem [CZK]

Náklady ze soupisu prací	96 000,00
VRN - Vedlejší rozpočtové náklady	96 000,00
VRN1 - Průzkumné, geodetické a projektové práce	25 000,00
VRN3 - Zařízení staveniště	15 000,00
VRN4 - Inženýrská činnost	56 000,00

SOUPIS PRACÍ

Stavba: Dopravní inspektorát Náchod oprava interiéru

Objekt: VRN - Vedlejší rozpočtové náklady

Místo: Náchod Plhov čp. 1176, Náchod

Datum: 1. 12. 2023

Zadavatel: Krajské ředitelství policie - Královéhradecký kraj

Projektant: 

Zhotovitel:

Zpracovatel: 

PČ	Typ	Kód	Popis	MJ	Množství	J.cena [CZK]	Cena celkem [CZK]
----	-----	-----	-------	----	----------	--------------	-------------------

Náklady soupisu celkem **96 000,00**

D	VRN		Vedlejší rozpočtové náklady				96 000,00
D	VRN1		Průzkumné, geodetické a projektové práce				25 000,00
1	K	011002000	Průzkumné práce	soubor	1,000	10 000,00	10 000,00
	PP		Průzkumné práce				
	Online PSC		https://podminky.urs.cz/item/CS_URS_2022_02/011002000				
2	K	013254000	Dokumentace skutečného provedení stavby	soubor	1,000	15 000,00	15 000,00
	PP		Dokumentace skutečného provedení stavby				
	Online PSC		https://podminky.urs.cz/item/CS_URS_2022_02/013254000				
D	VRN3		Zařízení staveniště				15 000,00
3	K	030001000	Kompletní zařízení staveniště, včetně oplocení	soubor	1,000	15 000,00	15 000,00
	PP		Kompletní zařízení staveniště, včetně oplocení				
	Online PSC		https://podminky.urs.cz/item/CS_URS_2022_02/030001000				
D	VRN4		Inženýrská činnost				56 000,00
4	K	043002000	Zkoušky a ostatní měření	soubor	1,000	6 000,00	6 000,00
	PP		Zkoušky a ostatní měření				
	Online PSC		https://podminky.urs.cz/item/CS_URS_2022_02/043002000				
5	K	045002000	Kompletační a koordinační činnost	soubor	1,000	50 000,00	50 000,00
	PP		Kompletační a koordinační činnost				
	Online PSC		https://podminky.urs.cz/item/CS_URS_2022_02/045002000				

SEZNAM FIGUR

Kód: 20231201_DI01(4)
Stavba: Dopravní inspektorát Náchod oprava interiéru

Datum: 1. 12. 2023

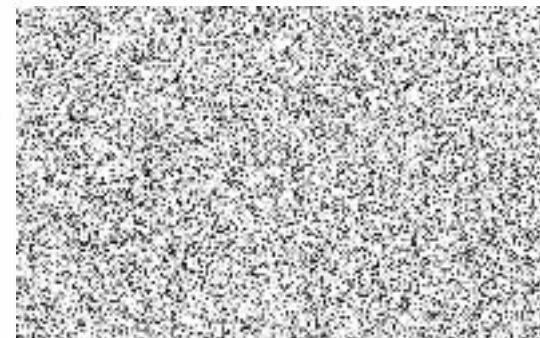
Kód	Popis	MJ	Výměra
01	Architektonicko-stavební řešení		
fig_01_oprava_stěn	Oprava omítek do 10% - stěny	m2	2 291,791
Použití figury:			
612131121	Penetrační disperzní nátěr vnitřních stěn nanášený ručně	m2	2 820,869
612325416	Oprava vnitřní vápenocementové hladké omítky stěn v rozsahu plochy do 10 % s celoplošným přeštukováním	m2	2 291,791
fig_02_oprava_stropu	Oprava omítky do 10% - strop	m2	732,200
Použití figury:			
611131121	Penetrační disperzní nátěr vnitřních stropů nanášený ručně	m2	821,700
611325416	Oprava vnitřní vápenocementové hladké omítky stropů v rozsahu plochy do 10 % s celoplošným přeštukováním	m2	732,200
784191007	Čištění vnitřních ploch podlah po provedení malířských prací	m2	732,200
949101111	Lešení pomocné pro objekty pozemních staveb s lešeňovou podlahou v do 1,9 m zatižení do 150 kg/m2	m2	732,200
952901111	Vyčištění budov bytové a občanské výstavby při výšce podlaží do 4 m	m2	732,200
952902021	Čištění budov zametení hladkých podlah	m2	732,200
fig_03_stuk_sten	Nová štuková omítka stěn	m2	317,982
Použití figury:			
612131121	Penetrační disperzní nátěr vnitřních stěn nanášený ručně	m2	2 820,869
612321141	Vápenocementová omítka štuková dvourvrstvá vnitřních stěn nanášená ručně	m2	382,142
978013191	Otlučení (osekání) vnitřní vápenné nebo vápenocementové omítky stěn v rozsahu přes 50 do 100 %	m2	564,941
fig_04_stuk_strop	Nová štuková omítka stropu	m2	89,500
Použití figury:			
611131121	Penetrační disperzní nátěr vnitřních stropů nanášený ručně	m2	821,700
611321141	Vápenocementová omítka štuková dvourvrstvá vnitřních stropů rovných nanášená ručně	m2	89,500
978011191	Otlučení (osekání) vnitřní vápenné nebo vápenocementové omítky stropů v rozsahu přes 50 do 100 %	m2	89,500
fig_05_sanacni_omitek	Nová sanační omítka	m2	112,808
Použití figury:			
612131121	Penetrační disperzní nátěr vnitřních stěn nanášený ručně	m2	2 820,869
612325131	Omítka sanační jádrová vnitřních stěn nanášená ručně	m2	112,808
978013191	Otlučení (osekání) vnitřní vápenné nebo vápenocementové omítky stěn v rozsahu přes 50 do 100 %	m2	564,941
fig_06_PVC	Plocha PVC podlaha	m2	462,800
Použití figury:			
776111111	Broušení anhydritového podkladu povlakových podlah	m2	462,800
776111311	Vysátí podkladu povlakových podlah	m2	462,800
776121112	Vodou ředitelná penetrace savého podkladu povlakových podlah	m2	462,800
776141113	Stěrka podlahová nivelační pro vyrovnání podkladu povlakových podlah pevnosti 20 MPa tl přes 5 do 8 mm	m2	462,800
776201812	Demontáž lepených povlakových podlah s podložkou ručně	m2	471,830
776221111	Lepení pásů z PVC standardním lepidlem	m2	462,800
776991121	Základní čištění nově položených podlahovin vysátím a setřením vlhkým mopem	m2	462,800
776991821	Odstranění lepidla ručně z podlah	m2	471,830
fig_061_PVC_sokl	Délka PVC soklu	m	434,170
Použití figury:			
776410811	Odstranění soklíků a lišt pryžových nebo plastových	m	446,070
776411111	Montáž obvodových soklíků výšky do 80 mm	m	434,170
fig_07_dlazba	Plocha keramické dlažby	m2	171,300
Použití figury:			
771111011	Vysátí podkladu před pokládkou dlažby	m2	171,300
771121011	Nátěr penetrační na podlahu	m2	171,300
771151013	Samonivelační stěrka podlah pevnosti 20 MPa tl přes 5 do 8 mm	m2	171,300
771573810	Demontáž podlah z dlaždic keramických lepených	m2	162,270

Kód	Popis	MJ	Výměra
771574416	Montáž podlah keramických hladkých lepených cementovým flexibilním lepidlem přes 9 do 12 ks/m2	m2	171,300
771592011	Čištění vnitřních ploch podlah nebo schodišť po položení dlažby chemickými prostředky	m2	171,300
fig_071_dlazba_sokl	Délka keramického soklu	m	140,060
Použití figury:			
771473810	Demontáž soklíků z dlaždic keramických lepených rovných	m	128,160
771474612	Montáž soklů z dlaždic keramických rovných lepených polyuretanovým pružným hydroizolačním lepidlem v přes 65 do 90 mm	m	140,060
fig_09_obklad	Plocha keramického obkladu	m2	194,625
Použití figury:			
781111011	Ometení (oprášení) stěny při přípravě podkladu	m2	194,625
781121011	Nátěr penetrační na stěnu	m2	194,625
781474112	Montáž obkladů vnitřních keramických hladkých přes 9 do 12 ks/m2 lepených flexibilním lepidlem	m2	194,625
781477111	Příplatek k montáži obkladů vnitřních keramických hladkých za plochu do 10 m2	m2	194,625
781477114	Příplatek k montáži obkladů vnitřních keramických hladkých za spárování tmelem dvousložkovým	m2	194,625
781477115	Příplatek k montáži obkladů vnitřních keramických hladkých za lepením lepidlem dvousložkovým	m2	194,625
781495211	Čištění vnitřních ploch stěn po provedení obkladu chemickými prostředky	m2	194,625
fig_091_obklad_lista	Délka ukončovací lišty obkladu	m	98,040
Použití figury:			
781492251	Montáž profilů ukončovacích lepených flexibilním cementovým lepidlem	m	98,040
fig_092_bour_obklad	Odstranění stávajícího obkladu	m2	214,226
Použití figury:			
781473810	Demontáž obkladů z obkladaček keramických lepených	m2	214,226
fig_10_izol	Hydroizolační stěrka podlahy	m2	41,800
Použití figury:			
771591112	Izolace pod dlažbu nátěrem nebo stěrkou ve dvou vrstvách	m2	41,800
fig_101_izol_pas	Délka izolačních pásů - styk stěna podlaha	m	94,260
Použití figury:			
771591264	Izolace těsnicími pásy mezi podlahou a stěnou	m	94,260
fig_101_izol_roh_V	Počet izolačních rohů - vnitřní	kus	58,000
Použití figury:			
771591241	Izolace těsnicími pásy vnitřní kout	kus	58,000
fig_101_izol_roh_VN	Počet izolačních rohů - vnější	kus	6,000
Použití figury:			
771591242	Izolace těsnicími pásy vnější roh	kus	6,000
fig_101_izol_sten	Plocha izolace stěn	m2	182,025
Použití figury:			
781131112	Izolace pod obklad nátěrem nebo stěrkou ve dvou vrstvách	m2	182,025
fig_11_nov_omitka	Plocha nové omítky	m2	98,288
Použití figury:			
612131121	Penetrační disperzní nátěr vnitřních stěn nanášený ručně	m2	2 820,869
fig_12_otluc_omitky	Plocha otlučení stávající omítky	m2	127,276
Použití figury:			
784121001	Oškrabání malby v místnostech v do 3,80 m	m2	127,276
978013191	Otlučení (osekání) vnitřní vápenné nebo vápenocementové omítky stěn v rozsahu přes 50 do 100 %	m2	564,941
fig_13_bour_zdiva	Plocha bourání stávajícího zdiva tl. 100 mm	m2	50,798
Použití figury:			
962031132	Bourání příček z cihel pálených na MVC tl do 100 mm	m2	50,798
fig_131_bour_zdiva	Plocha bourání stávajícího zdiva tl. 150 mm	m2	12,840
Použití figury:			
962031133	Bourání příček z cihel pálených na MVC tl do 150 mm	m2	12,840
fig_14_malba	Plocha malby stěn a strouů	m2	3 553,662
Použití figury:			
784111001	Oprášení (ometení) podkladu v místnostech v do 3,80 m	m2	3 553,662
784221101	Dvojnásobné bílé malby ze směsi za sucha dobře otěruvzdorných v místnostech do 3,80 m	m2	3 553,662
fig_141_zakryti	Plocha zakrytí otvorů	m2	309,232
Použití figury:			

Kód	Popis	MJ	Výměra
784171101	Zakrytí vnitřních podlah včetně pozdějšího odkrytí	m2	309,232
v_1NP	Výška místnosti 1. NP	m	3,800
Použití figury:			
311272031	Zdivo z pórobetonových tvárníc hladkých přes P2 do P4 přes 450 do 600 kg/m3 na tenkovrstvou maltu tl 200 mm	m2	6,840
342272225	Příčka z pórobetonových hladkých tvárníc na tenkovrstvou maltu tl 100 mm	m2	44,360
342291121	Ukotvení příček k cihelným konstrukcím plochými kotvami	m	68,080
612321141	Vápenocementová omítka štuková dvouvrstvá vnitřních stěn nanášena ručně	m2	382,142
612325101	Vápenocementová hrubá omítka rýh ve stěnách š do 150 mm	m2	7,230
v_2NP	Výška místnosti 2. NP	m	3,600
Použití figury:			
342272225	Příčka z pórobetonových hladkých tvárníc na tenkovrstvou maltu tl 100 mm	m2	44,360
342291121	Ukotvení příček k cihelným konstrukcím plochými kotvami	m	68,080
612321141	Vápenocementová omítka štuková dvouvrstvá vnitřních stěn nanášena ručně	m2	382,142
612325101	Vápenocementová hrubá omítka rýh ve stěnách š do 150 mm	m2	7,230
v_3NP	Výška místnosti 3. NP	m	3,000
Použití figury:			
342272225	Příčka z pórobetonových hladkých tvárníc na tenkovrstvou maltu tl 100 mm	m2	44,360
342291121	Ukotvení příček k cihelným konstrukcím plochými kotvami	m	68,080
612325101	Vápenocementová hrubá omítka rýh ve stěnách š do 150 mm	m2	7,230

Návrh harmonogramu prací
 Policie 2.0 - DI Náchod, Pihovská 1176 - oprava interiéru - VNĚŘNÍ REKONSTRUKCE OBJEKTU

Popis		2025						
Stavební objekt	Stavební díl	Červen	Červenec	Srpen	Září	Ríjen	Listopad	Prosinec
Předání staveniště								
Architektonicko stavební řešení								
HSV	Svislé a kompletní kce	■	■	■	■	■		
	Úpravy povrchu, podlahy a osazování výplní	■	■	■	■	■	■	■
	Ostatní kce a práce, bourání	■	■	■	■	■	■	■
PSV	Kce suché výstavby	■	■	■	■	■	■	■
	Kce zámečnické	■	■	■	■	■	■	■
	Kce truhlářské	■	■	■	■	■	■	■
	Podlahy z dlaždic a kamene	■	■	■	■	■	■	■
	Podlahy Povlakové	■	■	■	■	■	■	■
	Dokončovací práce - obklady	■	■	■	■	■	■	■
	Dokončovací práce - natěry a malby	■	■	■	■	■	■	■
Elektroinstalace								
	Elektromontáže - silnoproud	■	■	■	■	■	■	■
	Elektroinstalace	■	■	■	■	■	■	■
ZTI								
	Vnitřní kanalizace	■	■	■	■	■	■	■
	Vnitřní vodovod	■	■	■	■	■	■	■
	Zařizovací předměty	■	■	■	■	■	■	■
VZT	Demontáže	■	■	■	■	■	■	■
	Instalace nových zařízení	■	■	■	■	■	■	■
ÚT	Izolace tepelné	■	■	■	■	■	■	■
	Rozvod potrubí	■	■	■	■	■	■	■
	Armatury	■	■	■	■	■	■	■
	Otopná tělesa	■	■	■	■	■	■	■
Zhotovení předávací dokumentace stavby								
Předání stavby								
Časové čerpání financí měsíční (Finanční harmonogram)		440 000,00 Kč	1 250 000,00 Kč	1 550 000,00 Kč	1 200 000,00 Kč	900 000,00 Kč	900 000,00 Kč	622 692,32 Kč
Časové čerpání financí (Roční)		6 862 692,32 Kč						



6

Seznam poddodavatelů dodavatele

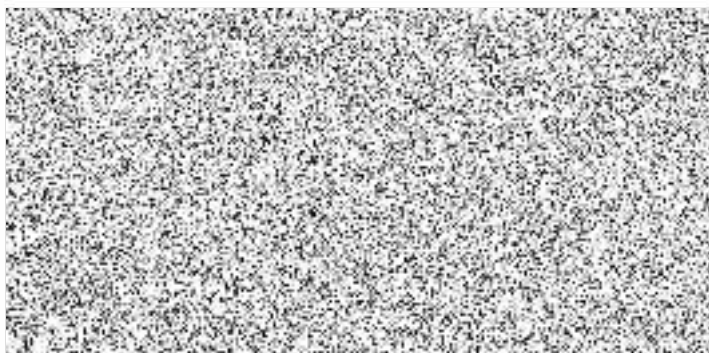
Název účastníka: V-work s.r.o.
Sídlo: Komenského 264/5, Hradec Králové 500 03
IČ: 03768961

**Osoba oprávněná
za účastníka jednat:**



Účastník prohlašuje, že předmětnou veřejnou zakázku bude plnit s využitím poddodavatelů, konkrétně oddíl *Elektroinstalace a Vzduchotechnika*, kteří v tuto dobu nejsou účastníkovi doposud známi.

V Hradci Králové, dne 26.05.2025



Allianz pojišťovna, a. s.

generální ředitelství
Ke Štvanici 656/3
186 00 Praha 8

CERTIFIKÁT POJIŠTĚNÍ (Potvrzení o uzavření pojistné smlouvy)

Allianz pojišťovna, a.s., se sídlem Ke Štvanici 656/3, 186 00 Praha 8 tímto potvrzuje uzavření pojistné smlouvy mezi společností V-work s.r.o. IČ 03768961 a Allianz pojišťovnou, a.s. ze dne 20.12.2022, jak dále uvedeno :

Pojistná smlouva č.: C550031688

Pojistník a pojištěný: V-work s.r.o.
IČ: 03768961
Komenského264/5, 500 03 Hradec Králové
zapsaná v obchodním rejstříku vedeném Krajským soudem
v Hradci Králové, oddíl C, vložka 34703

Pojistitel: Allianz pojišťovna, a. s.
Ke Štvanici 656/3, 186 00 Praha 8
IČ: 47115971
zapsaná v obchodním rejstříku vedeném Městským soudem
v Praze, oddíl B, vložka 1815

Rozsah pojištění: ODPOVĚDNOST ZA ŠKODU ZPŮSOBENOU PROVOZNÍ ČINNOSTÍ A VADOU VÝROBKU

Limit pojistného plnění (událost): 20.000.000,- Kč

Limit pojistného plnění (roční): 40.000.000,- Kč

Počátek pojištění: 21.12.2022

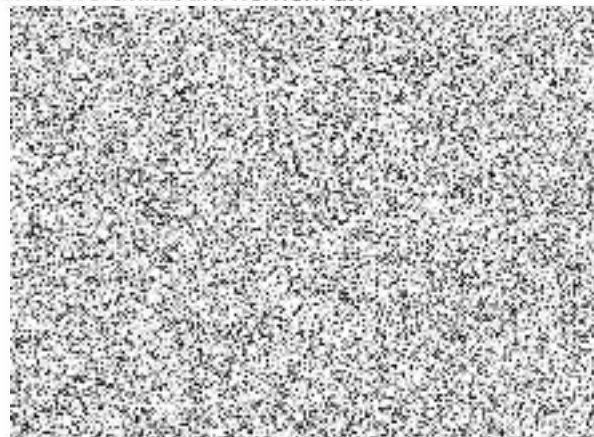
Pojistné období: 1 rok

Pojištění sjednáno : na dobu neurčitou

Allianz pojišťovna, a.s. tímto potvrzuje, že nemá vůči pojistníkovi žádné pohledávky po lhůtě splatnosti vyplývající z výše označené pojistné smlouvy.

Přesný rozsah pojištění je upraven pojistnou smlouvou, kterou tento certifikát ani nemění ani nenahrazuje.

V Hradci Králové dne 28.5.2025.



Čestné prohlášení

k veřejné zakázce malého rozsahu zadávané dle § 31 zákona č. 134/2016 Sb., o zadávání veřejných zakázek, ve znění pozdějších předpisů, (dále jen „ZZVZ“),

s názvem

„KŘP-H – P2.0 – DI Náchod, Plhovská 1176 – oprava interiéru“

Identifikační údaje zadavatele	
Název:	Česká republika – Krajské ředitelství policie Královéhradeckého kraje
IČO:	75151545
Sídlo:	Ulrichovo náměstí 810, 501 01 Hradec Králové
Jednající	plk. Mgr. Petr Sehnoutka, ředitel krajského ředitelství
Identifikační údaje účastníka zadávacího řízení	
Obchodní firma/název:	V-work s.r.o.
IČO:	03768961 [DOPLNÍ DODAVATEL]
Sídlo:	Komenského 264/5, Hradec Králové 500 03 [DOPLNÍ DODAVATEL]
Osoba oprávněná jednat za účastníka zadávacího řízení:	[REDAKCE]

1) Níže podepsaný dodavatel **tímto čestně prohlašuje**, že na smlouvě společnosti, kterou zastupují, není/nebude ruské zapojení do smluv překračujících limity stanovené v článku 5k nařízení Rady (EU) č. 833/2014 ze dne 31. července 2014, o omezujících opatřeních vzhledem k činnostem Ruska destabilizujícím situaci na Ukrajině, ve znění pozdějších předpisů.

Zejména prohlašuji, že:

(a) dodavatel, kterého zastupuji (a žádná ze společností, které jsou členy našeho konsorcia), není ruským státním příslušníkem nebo fyzickou nebo právnickou osobou, subjektem nebo orgánem usazeným v Rusku;

(b) dodavatel, kterého zastupuji (a žádná ze společností, které jsou členy našeho konsorcia), není právnickou osobou, subjektem nebo orgánem, jejichž vlastnická práva jsou přímo nebo nepřímo vlastněna z více než 50 % subjektem uvedeným v písmenu a) tohoto odstavce;

c) ani já, ani společnost, kterou zastupuji, nejednáme jménem nebo na pokyn subjektu uvedeného v písmenech a) nebo b) výše,

včetně poddodavatelů, dodavatelů nebo subjektů, jejichž způsobilost je využívána ve smyslu směrnic o zadávání veřejných zakázek, pokud představují více než 10 % hodnoty zakázky.

2) Niže podepsaný dodavatel, jakož i osoba/osoby jednající jeho jménem **tímto čestně prohlašují**, že nejsou sankcionovanou osobou ve smyslu nařízení Rady (EU) č. 269/2014 ze dne 17. března 2014, o omezujících opatřeních vzhledem k činnostem narušujícím nebo ohrožujícím územní celistvost, svrchovanost a nezávislost Ukrajiny, ve znění pozdějších předpisů, nařízení Rady (EU) č. 208/2014 ze dne 5. března 2014, o omezujících opatřeních vůči některým osobám, subjektům a orgánům vzhledem k situaci na Ukrajině, ve znění pozdějších předpisů, nařízení Rady (ES) č. 765/2006 ze dne 18. května 2006, o omezujících opatřeních vzhledem k situaci v Bělorusku a k zapojení Běloruska do ruské agrese proti Ukrajině, ve znění pozdějších předpisů, včetně aktuálních příloh těchto všech nařízení, tj. **nenachází se na tzv. sankčních seznamech.**

Niže podepsaný dodavatel, jakož i osoba/osoby jednající jeho jménem **tímto čestně prohlašují**, že se zavazuje informovat zadavatele o změnách spočívajících ve skutečnostech uvedených v bodě 1) a 2) výše.

V Hradci Králové[DOPLNÍ DODAVATEL] dne 26.05.2025[DOPLNÍ DODAVATEL]

